

УТВЕРЖДАЮ:

Первый заместитель министра
лесного хозяйства РТ

Э.Н.Бедертдинов

2017 г.



Акт
лесопатологического обследования № 7

лесных насаждений Камского лесничества (лесопарка)
Республики Татарстан (субъект Российской Федерации)

Способ лесопатологического обследования: 1. Визуальный

2. Инструментальный

Место проведения

Участковое лесничество	Урочище (дача)	Квартал (кварталы)	Выдел (выделы)	Площадь, га
Шумбутское				
Шумбутское				
Шумбутское				
Шумбутское		162	2	1,0
Шумбутское				
Шумбутское				
Шумбутское				

Лесопатологическое обследование проведено на общей площади 43,0 га.

Проверил:

Ведомость перечета деревьев назначенных в рубку

ВРЕМЕННАЯ ПРОБНАЯ ПЛОЩАДЬ N 1

Субъект Российской Федерации Республика Татарстан.
Лесничество (лесопарк) Камское. Квартал 162. Выдел 2.
Площадь 1,0 га, _____.
Номер очага вредных организмов _____. Размер пробной площади _____ га.
Таксационная характеристика:
тип леса СК; состав 10С; возраст 81; бонитет 1;
полнота 0,5; запас на га 240; возобновление _____.

Время и причина ослабления лесного насаждения:


Влияние природно-климатических факторов, естественный отпад.

Тип очага вредных организмов: эпизодический, хронический (подчеркнуть).

Фаза развития очага вредных организмов: начальная, нарастания численности, собственно вспышка, кризис (подчеркнуть).

Состояние лесного насаждения удовлетворительное, требуется провести уборку неликвидной древесины.

Исполнитель работ по проведению лесопатологического обследования:

ФИО Абдуллин Фаиль Рашитович Подпись 

Дата составления документа 17.11.2017 г. Телефон 8-927-414-31-13

ВЕДОМОСТЬ ПЕРЕЧЕТА ДЕРЕВЬЕВ

Порода: Сосна

Ступени толщины см	Количество деревьев по категориям состояния, шт.																Всего деревьев по ступеням толщины	
	I	II	III	IV		V		VI			ветровал, бурелом			аварийные деревья			шт.	в том числе подлежат рубке, %
				НЗ	З	НЗ	З	НЗ	З	О	НЗ	З	О	НЗ	З	О		
1	2	3	4	5	6	7	8	9	10	11	12	13	14	15	16	17	18	19
32	48												2				50	4
36	52												2				54	4
40	44																44	-
44	36																36	-
Итого, шт	180												4				184	2
Итого, %	98												2				100	

2. Инструментальное обследование лесного участка. *

2.1. Фактическая таксационная характеристика лесного насаждения соответствует (не соответствует) (нужное подчеркнуть) таксационному описанию. Причины несоответствия:

Ведомость лесных участков с выявленными несоответствиями таксационным описаниям приведена в приложении 1 к Акту.

2.2. Состояние насаждений: с нарушенной устойчивостью
с утраченной устойчивостью
причины повреждения

Заселено (отработано) стволовыми вредителями:

Вид вредителя	Порода	Встречаемость (% заселенных деревьев)	Степень заселения лесного насаждения (слабая, средняя, сильная)

Повреждено огнем:

Вид пожара	Порода	Состояние корневых лап		Состояние корневой шейки		Подсушивание луба	
		процент поврежденных огнем корней	процент деревьев с данным повреждением	ожог корневой шейки по окружности (1/4; 2/4; 3/4; более 3/4)	процент деревьев с данным повреждением	по окружности (1/4; 2/4; 3/4; более 3/4)	процент деревьев с данным повреждением

Поражено болезнями:

Вид болезни	Порода	Встречаемость (% пораженных деревьев)	Степень поражения лесного насаждения (слабая, средняя, сильная)

2.3. Выборке подлежит 2 % деревьев,

в том числе:

ослабленных % (причины назначения) _____;

сильно ослабленных % (причины назначения) _____;

усыхающих % (причины назначения) _____;

свежего сухостоя %;

в том числе: свежего ветровала %;

свежего бурелома - %;
старого ветровала 2 %;
в том числе: старого бурелома - %;
старого сухостоя - %;
аварийных - %.

2.4. Полнота лесного насаждения после уборки деревьев, подлежащих рубке, составит 0,5 .
Критическая полнота для данной категории лесных насаждений составляет 0,3 .

ЗАКЛЮЧЕНИЕ

С целью предотвращения негативных процессов или снижения ущерба от их воздействия назначено:

Участковое лесничество	Урочище (дача)	Квартал	Выдел	Площадь, выдела, га	Вид мероприятия	Площадь, мероприятия, га	Порода	Запас на выдел, куб. м	Крайние сроки проведения
Шумбутское		162	2	1,0	УНД	1,0	Сосна	5	2017г.

Ведомость перечета деревьев, назначенных в рубку, и абрис лесного участка прилагаются (приложение 2 и 3 к Акту).

Меры по обеспечению возобновления: не требуется.

Мероприятия, необходимые для предупреждения повреждения или поражения смежных насаждений:

Уборка неликвидной древесины с укладкой в кучи и оставлением для дальнейшего перегнивания

Сведения для расчета степени повреждения:
год образования старого сухостоя ;

основная причина повреждения древесины негативное влияние природных условий, засуха, естественный отпад.

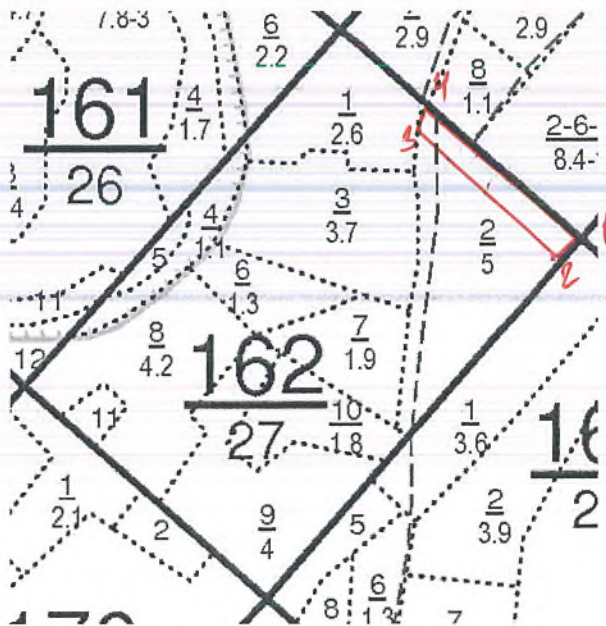
Дата проведения обследований 17.11.2017года .

Исполнитель работ по проведению лесопатологического обследования:

ФИО Абдуллин Фаниль Рашитович Подпись 

Абрис
лесного участка лесопатологического обследования в 2017 г.

Лесничество (лесопарк) Камское
 Участковое лесничество Шумбутское
 Квартал 162. Выдел 2. Площадь 1,0 га.
 М 1:10000



Номера точек	Румбы линий	Длина, м
1-2	ЮЗ-40	40
2-3	СЗ-50	250
3-4	СВ-20	40
4-1	ЮВ-50	260

Исполнитель работ по проведению лесопатологического исследования:


ФИО Абдуллин Фаниль Рашитович

Подпись

Дата составления документа 17.11.2017 г. Телефон 8-927-414-31-13

УТВЕРЖДАЮ:
 Первый заместитель
 министра лесного хозяйства РТ
 Э.Н.Бедертдинов

Дата: 20.11.17 2017г.



Акт лесопатологического обследования № 8

лесных насаждений Камского лесничества (лесопарка)
 Республики Татарстан (субъект Российской Федерации)


Способ лесопатологического обследования: 1. Визуальный

2. Инструментальный

Место проведения

Участковое лесничество	Урочище (дача)	Квартал (кварталы)	Выдел (выделы)	Площадь, га
Чистопольское		34	1	1,8
Чистопольское				
Чистопольское		34	9	1,4
Чистопольское		34	15	0,5
Чистопольское				
Чистопольское		34	26	0,5
Чистопольское				

Лесопатологическое обследование проведено на общей площади 18,1 га.

Проверил: 

Ведомость перечета деревьев назначенных в рубку

ВРЕМЕННАЯ ПРОБНАЯ ПЛОЩАДЬ N ____

Субъект Российской Федерации Республика Татарстан.
Лесничество (лесопарк) Камское Чистопольское участковое лесничество.
Квартал 34. Выдел 1.
Площадь 1,8 га.
Номер очага вредных организмов _____. Размер пробной площади - га.
Таксационная характеристика:
тип леса СК С2; состав 10С; возраст 64; бонитет 1;
полнота 0,7; запас на га 290; возобновление _____.

Время и причина ослабления лесного насаждения:
Влияние природно-климатических факторов, естественный отпад.

Тип очага вредных организмов: эпизодический, хронический (подчеркнуть).
Фаза развития очага вредных организмов: начальная, нарастания численности, собственно вспышка, кризис (подчеркнуть).

Состояние лесного насаждения удовлетворительное, требуется провести уборку неликвидной древесины.

Исполнитель работ по проведению лесопатологического обследования:

ФИО Абдуллин Ф.Р. Подпись 

Дата составления документа 16.11.17г. Телефон 8-927-414-31-13

ВЕДОМОСТЬ ПЕРЕЧЕТА ДЕРЕВЬЕВ

Порода: Сосна

Ступени толщины см	Количество деревьев по категориям состояния, шт.																Всего деревьев по ступеням толщины	
	I	II	III	IV		V		VI			ветровал, бурелом			аварийные деревья			шт.	в том числе подлежат рубке, %
				НЗ	З	НЗ	З	НЗ	З	О	НЗ	З	О	НЗ	З	О		
1	2	3	4	5	6	7	8	9	10	11	12	13	14	15	16	17	18	19
16																		
20	162									3							165	2
24	281									6							287	2
28	295									6							301	2
32	167									3							170	2
Итого:	905									18							923	2
Итого, %	98									2							100	

Примечание: НЗ - незаселенное, З - заселенное, О - отработанное вредителями.

2. И2. Инструментальное обследование лесного участка. *

2.1. Фактическая таксационная характеристика лесного насаждения соответствует (не соответствует) (нужное подчеркнуть) таксационному описанию. Причины несоответствия:

Ведомость лесных участков с выявленными несоответствиями таксационным описаниям приведена в приложении 1 к Акту.

2.2. Состояние насаждений: **с нарушенной устойчивостью**
с утраченной устойчивостью

причины повреждения:

Заселено (отработано) стволовыми вредителями:

Вид вредителя	Порода	Встречаемость (% заселенных деревьев)	Степень заселения лесного насаждения (слабая, средняя, сильная)

Повреждено огнем:

Вид пожара	Порода	Состояние корневых лап		Состояние корневой шейки		Подсушивание луба	
		процент поврежденных огнем корней	процент деревьев с данным повреждением	ожог корневой шейки по окружности (1/4; 2/4; 3/4; более 3/4)	процент деревьев с данным повреждением	по окружности (1/4; 2/4; 3/4; более 3/4)	процент деревьев с данным повреждением

Поражено болезнями:

Вид болезни	Порода	Встречаемость (% пораженных деревьев)	Степень поражения лесного насаждения (слабая, средняя, сильная)

2.3. Выборке подлежит 2 % деревьев,

в том числе:

ослабленных (причины назначения);

сильно ослабленных (причины назначения);

усыхающих % (причины назначения);

свежего сухостоя __%,

в том числе: свежего ветровала ____%;
свежего бурелома ____%;
старого ветровала ____%;
в том числе: старого бурелома ____%;
старого сухостоя 2_%;
аварийных ____%

2.4. Полнота лесного насаждения после уборки деревьев, подлежащих рубке, составит 0,7.
Критическая полнота для данной категории лесных насаждений составляет 0,3.

ЗАКЛЮЧЕНИЕ

С целью предотвращения негативных процессов или снижения ущерба от их воздействия назначено:

Участковое лесничество	Урочище (дача)	Квартал	Выдел	Площадь, выдела, га	Вид мероприятия	Площадь, мероприятия, га	Порода	Запас на выдел, куб. м	Крайние сроки проведения
Чистопольское		34	1	1,8	УНД	1,8	С	10	2017г.

Ведомость перечета деревьев, назначенных в рубку, и абрис лесного участка прилагаются (приложение 2 и 3 к Акту).

Меры по обеспечению возобновления: не требуется

Мероприятия, необходимые для предупреждения повреждения или поражения смежных насаждений: уборка неликвидной древесины, с укладкой в кучи и оставлением на дальнейшее перегнивание

Сведения для расчета степени повреждения:
год образования старого сухостоя ;

основная причина повреждения древесины негативное влияние природных условий, засуха, естественный отпад.

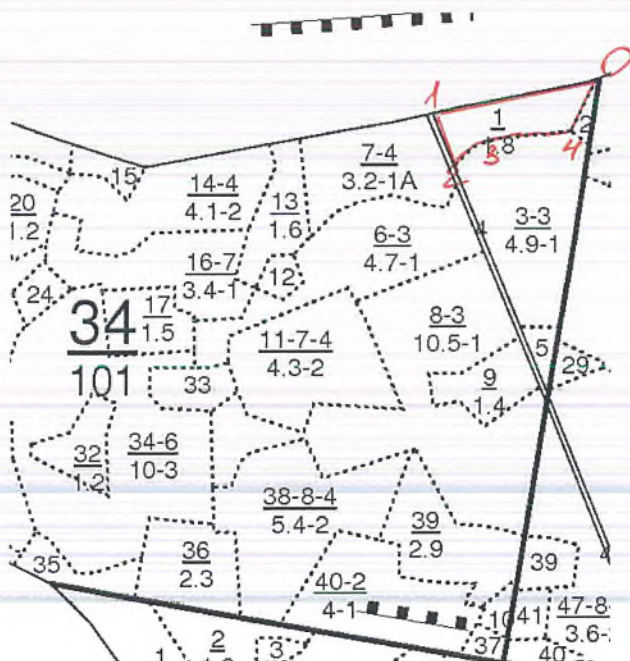
Дата проведения обследований 16.11.2017 года.

Исполнитель работ по проведению лесопатологического обследования:

ФИО Абдуллин Ф.Р. Подпись 


Абрис участка

Лесничество (лесопарк) Камское участковое лес-во Чистопольское
Квартал 34. Выдел 1. Площадь 1,8 га.
М 1:10000



N выдела	Ленты (круговой площадки) перече́та				
	N ленты (площадки)	длина, м	Ширина, м	радиус, м	площадь, га

№№ точек	Румбы линий	Длина линий, м.
0-1	ЮЗ-81	280
1-2	ЮВ-20	85
2-3	СВ-52	60
3-4	СВ-82	140
4-0	СВ-28	90

Условные обозначения: 

Исполнитель работ по проведению лесопатологического исследования:

ФИО Абдуллин Ф.Р. Подпись 

Дата составления документа 16.11.17 г. Телефон 8-927-414-31-13

Приложение 1.1
к акту лесопатологического обследования
Результаты проведения лесопатологического обследования лесных насаждений за 16 ноября 2017г.
(месяц)

Субъект Российской Федерации Республика Татарстан Лесничество (лесопарк) ГКУ "Камское лесничество" (лесная дача)
Участковое лесничество Чистопольское Урочище

Номер квартала	Номер выдела	Площадь выдела, га	Целевое назначение лесов	Категория защитных лесов	Номер лесопатологического выдела	Площадь лесопатологического выдела, га	Таксационная характеристика лесного насаждения										Распределение деревьев по категориям состояния, % от запаса										Признаки повреждения деревьев	Доля поврежденных деревьев, %	Причина ослабления, повреждения	Поджег рубке, %	вид	Назначенные мероприятия		
							состав	порода	возраст	средняя высота, м	средний диаметр, см	тип леса	полнота	бонитет	запас, куб. м/га	число деревьев на пробе, шт.	без признаков ослабления	ослабленные	сильно ослабленные	усыхающие	свежий сухой	старый сухой	свежий ветровал	старый ветровал	свежий бурелом	старый бурелом							аварийные деревья	гнилая древесина
1	2							состав	9	10	11	12	13	14	15	16	17	18	19	20	21	22	23	24	25	26	27	28	29	30	31	32	33	34
34	9	1,4	Защитные	Лесопарковая зона	9	1,4		10С	С	70	23	26	СК С2	0,6	1	250	640	97	-	-	-	-	3	-	-	-	-	-	3	3	3	3	УНД	1,4

Исполнитель работ по проведению лесопатологического обследования: Абдуллин Ф.Р. Подпись
Дата составления документа 16.11.17 г. Телефон 8-927-414-31-13

Ведомость перечета деревьев назначенных в рубку

ВРЕМЕННАЯ ПРОБНАЯ ПЛОЩАДЬ N ____

Субъект Российской Федерации Республика Татарстан.

Лесничество (лесопарк) Камское Чистопольское участковое лесничество.

Квартал 34. Выдел 9.

Площадь 1,4 га.

Номер очага вредных организмов _____. Размер пробной площади - га.

Таксационная характеристика:

тип леса СКС2; состав 10С; возраст 70; бонитет 1;

полнота 0,6; запас на га 250; возобновление _____.

Время и причина ослабления лесного насаждения:

Влияние природно-климатических факторов, естественный отпад.

Тип очага вредных организмов: эпизодический, хронический (подчеркнуть).

Фаза развития очага вредных организмов: начальная, нарастания численности, собственно вспышка, кризис (подчеркнуть).

Состояние лесного насаждения удовлетворительное, требуется провести уборку неликвидной древесины.

Исполнитель работ по проведению лесопатологического обследования:

ФИО Абдуллин Ф.Р. Подпись 

Дата составления документа 16.11.17г. Телефон 8-927-414-31-13

ПЕРЕЧЕТА ДЕРЕВЬЕВ

Порода: Сосна

Ступени толщины см	Количество деревьев по категориям состояния, шт.															Всего деревьев по ступеням толщины		
	I	II	III	IV		V		VI			ветровал, бурелом			аварийные деревья			шт.	в том числе подлежат рубке, %
				НЗ	З	НЗ	З	НЗ	З	О	НЗ	З	О	НЗ	З	О		
1	2	3	4	5	6	7	8	9	10	11	12	13	14	15	16	17	18	19
20	117									3							120	3
24	188									6							194	3
28	194									6							200	3
32	122									4							126	3
Итого шт.	621									19							640	3
Итого, %	97									3							100	

Примечание: НЗ - незаселенное, З - заселенное, О - отработанное вредителями

2. Инструментальное обследование лесного участка. *

2.1. Фактическая таксационная характеристика лесного насаждения соответствует (не соответствует) (нужное подчеркнуть) таксационному описанию. Причины несоответствия:

Ведомость лесных участков с выявленными несоответствиями таксационным описаниям приведена в приложении 1 к Акту.

2.2. Состояние насаждений: **с нарушенной устойчивостью**
с утраченной устойчивостью
причины повреждения:

Поражено болезнями:

Вид болезни	Порода	Встречаемость (% пораженных деревьев)	Степень поражения лесного насаждения (слабая, средняя, сильная)

2.3. Выборке подлежит 3 % деревьев,

в том числе:

ослабленных (причины назначения);

сильно ослабленных (причины назначения);

усыхающих % (причины назначения);

свежего сухостоя __%,

в том числе: свежего ветровала __%;

свежего бурелома __%;

старого ветровала __%;

в том числе: старого бурелома __%;

старого сухостоя 3__%;

аварийных __%

2.4. Полнота лесного насаждения после уборки деревьев, подлежащих рубке, составит 0,6.

Критическая полнота для данной категории лесных насаждений составляет 0,3.

ЗАКЛЮЧЕНИЕ

С целью предотвращения негативных процессов или снижения ущерба от их воздействия назначено:

Участковое лесничество	Урочище (дача)	Квартал	Выдел	Площадь, выдела, га	Вид мероприятия	Площадь, мероприятия, га	Порода	Запас на выдел, куб. м	Крайние сроки проведения
Чистопольское		34	9	1,4	УНД	1,4	С	10	2017г.

Ведомость перечета деревьев, назначенных в рубку, и абрис лесного участка прилагаются (приложение 2 и 3 к Акту).

Меры по обеспечению возобновления: не требуется

Мероприятия, необходимые для предупреждения повреждения или поражения смежных насаждений: уборка неликвидной древесины, с укладкой в кучи и оставлением на дальнейшее перегнивание

Сведения для расчета степени повреждения:
год образования старого сухостоя;

основная причина повреждения древесины негативное влияние природных условий, засуха, естественный отпад.

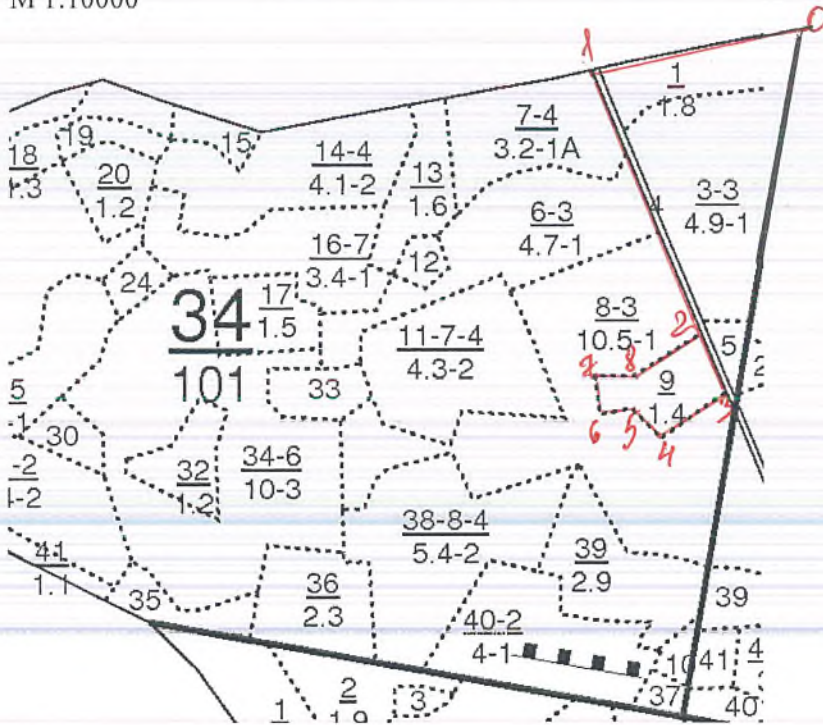
Дата проведения обследований 16.11.2017 года.

Исполнитель работ по проведению лесопатологического обследования:

ФИО Абдуллин Ф.Р. Подпись 


Абрис участка

Лесничество (лесопарк) Камское участковое лес-во Чистопольское
Квартал 34. Выдел 9 Площадь 1,4 га.
М 1:10000




N выдела	Ленты (круговой площадки) перечеа				
	N ленты (площадки)	длина, м	Ширина, м	радиус, м	площадь, га

№№ точек	Румбы линий	Длина линий, м.
0-1	ЮЗ-81	290
1-2	ЮВ-21	410
2-3	ЮВ-21	80
3-4	ЮЗ-58	110
4-5	СЗ-53	60
5-6	ЮЗ-80	40
6-7	СЗ-90	50
7-8	СВ-89	40
8-2	СВ-55	110

Условные обозначения: 

Исполнитель работ по проведению лесопатологического исследования:

ФИО Абдуллин Ф.Р.

Подпись 

Дата составления документа 16.11.17 г. Телефон 8-927-414-31-13

Ведомость перечета деревьев назначенных в рубку

ВРЕМЕННАЯ ПРОБНАЯ ПЛОЩАДЬ N ____

Субъект Российской Федерации _____ Республика Татарстан _____.

Лесничество (лесопарк) _____ Камское _____ Чистопольское _____ участковое лесничество.

Квартал _34_. Выдел _15_.

Площадь _0,5_ га.

Номер очага вредных организмов _____. Размер пробной площади - га.

Таксационная характеристика:

тип леса _СК С2_; состав _10С_; возраст _51_; бонитет _1_;

полнота _0,6_; запас на га _200_; возобновление _____.

Время и причина ослабления лесного насаждения:

Влияние природно-климатических факторов, естественный отпад.

Тип очага вредных организмов: эпизодический, хронический (подчеркнуть).

Фаза развития очага вредных организмов: начальная, нарастания численности, собственно вспышка, кризис (подчеркнуть).

Состояние лесного насаждения удовлетворительное, требуется провести уборку неликвидной древесины.

Исполнитель работ по проведению лесопатологического обследования:

ФИО _____ Абдуллин Ф.Р. _____ Подпись 

Дата составления документа _16.11.17г._ Телефон _8-927-414-31-13_

ВЕДОМОСТЬ ПЕРЕЧЕТА ДЕРЕВЬЕВ

Порода: Сосна

Ступени толщины см	Количество деревьев по категориям состояния, шт.															Всего деревьев по ступеням толщины		
	I	II	III	IV		V		VI			ветровал, бурелом			аварийные деревья			шт.	в том числе подлежат рубке, %
				НЗ	З	НЗ	З	НЗ	З	О	НЗ	З	О	НЗ	З	О		
1	2	3	4	5	6	7	8	9	10	11	12	13	14	15	16	17	18	19
20	38									2							40	5
24	54									2							56	4
28	42									2							44	4
32	36									2							38	5
36																		
Итого,шт.	170									8							178	4
Итого, %	96									4							100	

Примечание: НЗ - незаселенное, З - заселенное, О - отработанное вредителями.

2. Инструментальное обследование лесного участка. *

2.1. Фактическая таксационная характеристика лесного насаждения соответствует (не соответствует) (нужное подчеркнуть) таксационному описанию. Причины несоответствия:

Ведомость лесных участков с выявленными несоответствиями таксационным описаниям приведена в приложении 1 к Акту.

2.2. Состояние насаждений: **с нарушенной устойчивостью**
с утраченной устойчивостью

причины повреждения:

Поражено болезнями:

Вид болезни	Порода	Встречаемость (% пораженных деревьев)	Степень поражения лесного насаждения (слабая, средняя, сильная)

2.3. Выборке подлежит 4 % деревьев,

в том числе:

ослабленных (причины назначения) ;

сильно ослабленных (причины назначения) ;

усыхающих % (причины назначения) ;

свежего сухостоя __%,

в том числе: свежего ветровала __%;

свежего бурелома __%;

старого ветровала __%;

в том числе: старого бурелома __%;

старого сухостоя 4_%;

аварийных __%

2.4. Полнота лесного насаждения после уборки деревьев, подлежащих рубке, составит 0,6.

Критическая полнота для данной категории лесных насаждений составляет 0,3.

ЗАКЛЮЧЕНИЕ

С целью предотвращения негативных процессов или снижения ущерба от их воздействия назначено:

Участковое лесничество	Урочище (дача)	Квартал	Выдел	Площадь, выдела, га	Вид мероприятия	Площадь, мероприятия, га	Порода	Запас на выдел, куб. м	Крайние сроки проведения
Чистопольское		34	15	0,5	УНД	0,5	С	4	2017г.

Ведомость перечета деревьев, назначенных в рубку, и абрис лесного участка прилагаются (приложение 2 и 3 к Акту).

Меры по обеспечению возобновления: не требуется

Мероприятия, необходимые для предупреждения повреждения или поражения смежных насаждений; уборка неликвидной древесины, с укладкой в кучи и оставлением на дальнейшее перегнивания.


Сведения для расчета степени повреждения:

год образования старого сухостоя ;

основная причина повреждения древесины негативное влияние природных условий, засуха, естественный отпад.

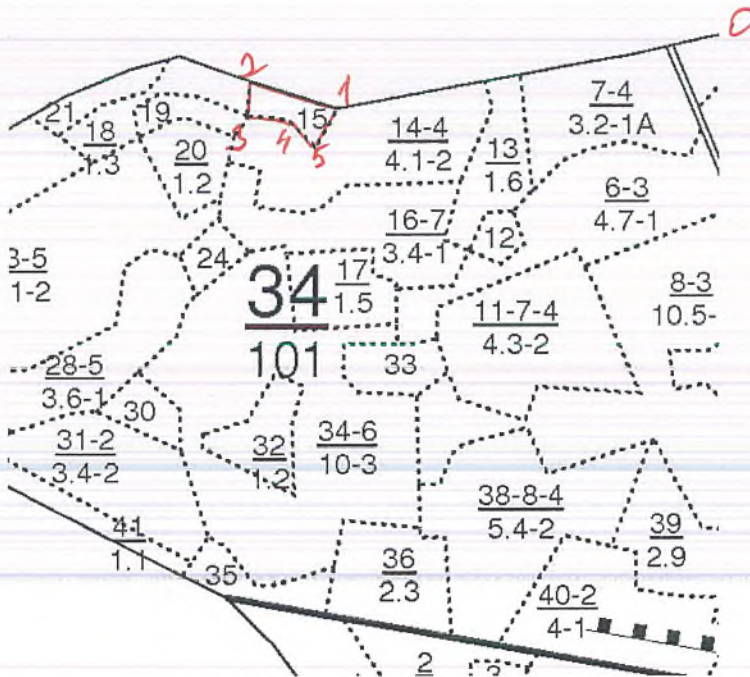
Дата проведения обследований 16.11.2017 года.

Исполнитель работ по проведению лесопатологического обследования:

ФИО Абдуллин Ф.Р. Подпись 


Абрис участка

Лесничество (лесопарк) Камское участковое лес-во Чистопольское
Квартал 34 . Выдел 15 Площадь 0,5 га.
М 1:10000



N выдела	Ленты (круговой площадки) перечеа				
	N ленты (площадки)	длина, м	Ширина, м	радиус, м	площадь, га

№№ точек	Румбы линий	Длина линий, м.
0-1	ЮЗ-81	770
1-2	СЗ-70	130
2-3	ЮЗ-10	50
3-4	СВ-89	50
4-5	ЮВ-47	50
5-1	СВ-30	60

Условные обозначения: 

Исполнитель работ по проведению лесопатологического исследования:

ФИО Абдуллин Ф.Р. Подпись 

Дата составления документа 16.11.17 г. Телефон 8-927-414-31-13

Приложение 1.1
к акту лесопатологического обследования
Результаты проведения лесопатологического обследования лесных насаждений за 16 ноября 2017 г.

Субъект Российской Федерации Республика Татарстан Лесничество (лесопарк) ГКУ "Камское лесничество" (месяц) _____
Участковое лесничество Чистопольское Урочище _____ (лесная дача) _____

Номер квартала	Номер выдела	Площадь выдела, га	Целевое назначение лесов	Категория защитных лесов	Номер лесопатологического выдела	Площадь лесопатологического выдела, га	Таксационная характеристика лесного насаждения								Число деревьев на пробе, шт.	Распределение деревьев по категориям состояния, % от запаса										Признаки повреждения деревьев	Доля поврежденных деревьев, %	Причина ослабления, повреждения	Подожит рубке, %	Назначенные мероприятия									
							состав	порода	возраст	средняя высота, м	средний диаметр, см	тип леса	полнота	бонитет		запас, куб. м/га	без признаков ослабления	ослабленные	сильно ослабленные	уыхающие	свежий сухостой	старый сухостой	свежий ветровал	старый ветровал	свежий бурелом					старый бурелом	аварийные деревья	гнилая древесина	Засуха, естеств. отпад	УНД	площадь, га				
1	2	0,5	Защ	Лесопарковая зона	26	0,5	10С	С	60	18	32	ДО	СД	2	17	16	15	14	13	12	11	10	9	8	22	23	24	25	26	27	28	29	30	31	32	33	34	0,5	
34	26	0,5	Защ	Лесопарковая зона	26	0,5	10С	С	60	18	32	ДО	СД	2	138	140	2	0,6	13	32	18	18	19	20	21	22	23	24	25	26	27	28	29	30	31	32	33	34	0,5

Исполнитель работ по проведению лесопатологического обследования:

ФИО Абдуллин Ф.Р. Подпись _____
Дата составления документа 16.11.17 г. Телефон 8-927-414-31-13

Ведомость перечета деревьев назначенных в рубку

ВРЕМЕННАЯ ПРОБНАЯ ПЛОЩАДЬ N ____

Субъект Российской Федерации _____ Республика Татарстан _____.
Лесничество (лесопарк) _____ Камское _____ Чистопольское _____ участковое _____ лесничество.
Квартал 34. Выдел 26.
Площадь 0,5 га.
Номер очага вредных организмов _____. Размер пробной площади - га.
Таксационная характеристика:
тип леса ДОСД2; состав 10С; возраст 60; бонитет 2;
полнота 0,6; запас на га 140; возобновление _____.

Время и причина ослабления лесного насаждения:
Влияние природно-климатических факторов, естественный отпад.

Тип очага вредных организмов: эпизодический, хронический (подчеркнуть).
Фаза развития очага вредных организмов: начальная, нарастания численности, собственно вспышка, кризис (подчеркнуть).

Состояние лесного насаждения удовлетворительное, требуется провести уборку неликвидной древесины.

Исполнитель работ по проведению лесопатологического обследования:

ФИО Абдуллин Ф.Р. Подпись 

Дата составления документа 16.11.17г. Телефон 8-927-414-31-13

ВЕДОМОСТЬ ПЕРЕЧЕТА ДЕРЕВЬЕВ

Порода: Сосна

Ступени толщины см	Количество деревьев по категориям состояния, шт.															Всего деревьев по ступеням толщины		
	I	II	III	IV		V		VI			ветровал, бурелом			аварийные деревья			шт.	в том числе подлежат рубке, %
				НЗ	З	НЗ	З	НЗ	З	О	НЗ	З	О	НЗ	З	О		
1	2	3	4	5	6	7	8	9	10	11	12	13	14	15	16	17	18	19
20	38									2							40	5
24	42									2							44	5
28	33									1							34	3
32	19									1							20	5
36																		
Всего: шт.	132									6							138	5
Итого, %	95									5							100	

Примечание: НЗ - незаселенное, З - заселенное, О - отработанное вредителями

2. И2. Инструментальное обследование лесного участка. *

2.1. Фактическая таксационная характеристика лесного насаждения соответствует (не соответствует) (нужное подчеркнуть) таксационному описанию. Причины несоответствия:

Ведомость лесных участков с выявленными несоответствиями таксационным описаниям приведена в приложении 1 к Акту.

2.2. Состояние насаждений: с нарушенной устойчивостью
с утраченной устойчивостью

причины повреждения:

Заселено (отработано) стволовыми вредителями:

Вид вредителя	Порода	Встречаемость (% заселенных деревьев)	Степень заселения лесного насаждения (слабая, средняя, сильная)

Повреждено огнем:

Вид пожара	Порода	Состояние корневых лап		Состояние корневой шейки		Подсушивание луба	
		процент поврежденных огнем корней	процент деревьев с данным повреждением	ожог корневой шейки по окружности (1/4; 2/4; 3/4; более 3/4)	процент деревьев с данным повреждением	по окружности (1/4; 2/4; 3/4; более 3/4)	процент деревьев с данным повреждением

Поражено болезнями:

Вид болезни	Порода	Встречаемость (% пораженных деревьев)	Степень поражения лесного насаждения (слабая, средняя, сильная)

2.3. Выборке подлежит 5 % деревьев,

в том числе:

ослабленных (причины назначения);

сильно ослабленных (причины назначения);

усыхающих % (причины назначения);

свежего сухостоя __%,

в том числе: свежего ветровала ____%;
свежего бурелома ____%;
старого ветровала ____%;
в том числе: старого бурелома ____%;
старого сухостоя 5%;
аварийных ____%

2.4. Полнота лесного насаждения после уборки деревьев, подлежащих рубке, составит 0,6.
Критическая полнота для данной категории лесных насаждений составляет 0,3.

ЗАКЛЮЧЕНИЕ

С целью предотвращения негативных процессов или снижения ущерба от их воздействия назначено:

Участковое лесничество	Урочище (дача)	Квартал	Выдел	Площадь, выдела, га	Вид мероприятия	Площадь, мероприятия, га	Порода	Запас на выдел, куб. м	Крайние сроки проведения
Чистопольское		34	26	0,5	УНД	0,5	С	3	2017г.

Ведомость перечета деревьев, назначенных в рубку, и абрис лесного участка прилагаются (приложение 2 и 3 к Акту).

Меры по обеспечению возобновления: не требуется

Мероприятия, необходимые для предупреждения повреждения или поражения смежных насаждений: уборка неликвидной древесины, с укладкой в кучи и оставлением на дальнейшее перегнивание


Сведения для расчета степени повреждения:
год образования старого сухостоя ;

основная причина повреждения древесины негативное влияние природных условий, засуха, естественный отпад.

Дата проведения обследований 16.11.2017 года.

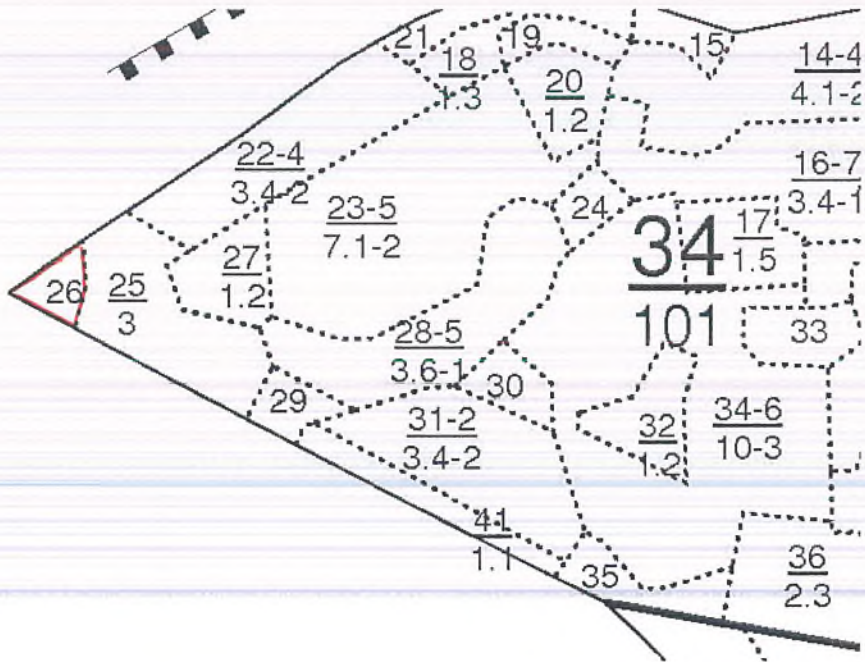
Исполнитель работ по проведению лесопатологического обследования:

ФИО Абдуллин Ф.Р.

Подпись 


Абрис участка

Лесничество (лесопарк) Камское участковое лес-во Чистопольское
Квартал 34. Выдел 26. Площадь 0,5 га.
М 1:10000



N выдела	Ленты (круговой площадки) перечета				
	N ленты (площадки)	длина, м	Ширина, м	радиус, м	площадь, га

№№ точек	Румбы линий	Длина линий, м.
0-1	СВ-57	110
1-2	ЮВ-7	50
2-3	ЮЗ-20	50
3-0	СЗ-63	100

Условные обозначения: 

Исполнитель работ по проведению лесопатологического исследования:

ФИО Абдуллин Ф.Р. Подпись 

Дата составления документа 16.11.17 г. Телефон 8-927-414-31-13