

Утверждаю: Первый заместитель
министра лесного хозяйства РТ
Э.Н.Белертдинов
«06» _____ 2019 года



Акт

лесопатологического обследования № 37

лесных насаждений Зеленодольского лесничества (лесопарка)
Республики Татарстан (субъект Российской Федерации)

Способ лесопатологического обследования:

1. Визуальный
2. Инструментальный

Место проведения:

Участковое лесничество	Урочище (дача)	Квартал (кварталы)	Выдел (выделы)	Площадь, га
Зеленодольское		151	23	1,5

Лесопатологическое обследование проведено на арендованном участке Санаторий-профилакторий «Дельфин» на общей площади 1,5 га.

Файзрахманов А.Р.

Инструментальное обследование аварийных деревьев.

Квартал 151 выдел 23 Зеленодольского участкового лесничества.

1. Координаты расположения аварийных деревьев:

№ дерева	Координаты расположения
1	N 55°60.165' E 048°28.321'
2	N 55°60.166' E 048°28.322'
3	N 55°60.165' E 048°28.321'
4	N 55°60.164' E 048°28.320'
5	N 55°60.167' E 048°28.323'
6	N 55°60.168' E 048°28.324'
7	N 55°60.165' E 048°28.321'
8	N 55°60.162' E 048°28.318'
9	N 55°60.163' E 048°28.319'
10	N 55°60.166' E 048°28.323'

2. Структурные изъяны, характеризующие аварийность дерева:

Слабая структура скелета дерева (многоствольность, наличие опавших ранее крупных ветвей, наличие трещин), опасный наклон деревьев, угрожающий здоровью и имуществу граждан.

3.

№ Дерева	Порода	Диаметр, см	Высота, м	Возраст, лет
1	Сосна	36	29	150
2	Сосна	44	30	150
3	Сосна	44	30	150
4	Сосна	44	30	150
5	Сосна	48	30	150
6	Сосна	48	30	150
7	Сосна	48	30	150
8	Сосна	60	30	150
9	Сосна	64	30	150
10	Липа	48	24	110

ЗАКЛЮЧЕНИЕ

С целью предотвращения негативных процессов или снижения ущерба от их воздействия назначено:

№ дерева	Вид мероприятия	Запас дерева, м ³	Порода	Сроки проведения
1	Уборка аварийного дерева	1,29	Сосна	2019-2021 гг.
2		1,62	Сосна	2019-2021 гг.
3		1,62	Сосна	2019-2021 гг.
4		1,62	Сосна	2019-2021 гг.
5		2,39	Сосна	2019-2021 гг.
6		2,39	Сосна	2019-2021 гг.
7		2,39	Сосна	2019-2021 гг.
8		3,78	Сосна	2019-2021 гг.
9		4,29	Сосна	2019-2021 гг.
10		1,73	Липа	2019-2021 гг.
Всего 10 шт.		15,05		

Ведомость перечета аварийных деревьев, назначенных в рубку, прилагается (приложение 4 к Акту).

Мероприятия, необходимые для предупреждения повреждения или поражения смежных деревьев:

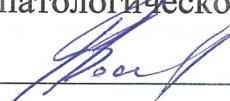
Порубочные остатки рубки подлежат сжиганию, мульчированию или вывозу в места, предназначенные для переработки древесины.

Дата проведения обследований: 15.02.2019г.

Исполнитель работ по проведению лесопатологического обследования:

ФИО: Носков В.Н.

Подпись _____



Результаты проведения лесопатологического обследования лесных насаждений за февраль 2019 г.
(месяц)

Субъект Российской Федерации Республика Татарстан Лесничество (лесопарк) Зеленодольское.

Участковое лесничество Зеленодольское Урочище (лесная дача) _____.

1	2	3	4	5	6	7	Таксационная характеристика лесного насаждения								17	Распределение деревьев по категориям состояния, % от запаса										29	30	31	32	Назначенные мероприятия						
							8	9	10	11	12	13	14	15		16	18	19	20	21	22	23	24	25	26					27	28	вид	площадь, га			
15	23	1,5	Защитные леса	Лесопарковые зоны	Лесопатологического выдела	Лесопатологического выдела, га	состав	порода	возраст	средняя высота, м	средний диаметр, см	тип леса	полнота	бонитет	запас, куб. м/га	Число деревьев на пробе, шт.	без признаков ослабления	ослабленные	сильно ослабленные	усыхающие	свежий сухостой	старый сухостой	свежий ветровал	старый ветровал	свежий бурелом	старый бурелом	аварийные деревья	Признаки повреждения деревьев	Доля поврежденных деревьев, %	Причина ослабления, повреждения	Поджегит рубке, %	33	34	Уборка аварийных деревьев	1,5	
1															10												Слабая структура скелета, опасный наклон дерева	0,1	820, 821	0,1						

Исполнитель работ по проведению лесопатологического обследования:

ФИО: Носков В.Н.

Подпись 

Дата составления документа: 18.02.2019г. Телефон: 8(84371) 5-79-19

**ПЕРЕЧЕТНАЯ ВЕДОМОСТЬ
АВАРИЙНЫХ ДЕРЕВЬЕВ, НАЗНАЧЕННЫХ В РУБКУ**

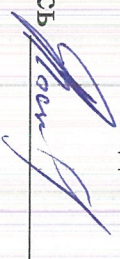
N дерева	Координаты	Порода	Диаметр, см	Высота, м	Запас, куб. м	Структурные изъяны, характеризующие аварийность дерева	Мероприятие	Сроки проведения мероприятия
1	2	3	4	5	6	7	8	9
1	N 55°60.165' E 048°28.321'	Сосна	36	29	1,29	Слабая структура скелета дерева (многоствольность, наличие опавших ранее крупных ветвей, наличие трещин), опасный наклон деревьев, угрожающий здоровью и имуществу граждан.	Уборка аварийных деревьев	2019-2021 гг.
2	N 55°60.166' E 048°28.322'	Сосна	44	30	1,62			
3	N 55°60.165' E 048°28.321'	Сосна	44	30	1,62			
4	N 55°60.164' E 048°28.320'	Сосна	44	30	1,62			
5	N 55°60.167' E 048°28.323'	Сосна	48	30	2,39			
6	N 55°60.168' E 048°28.324'	Сосна	48	30	2,39			

7	N 55°60.165' E 048°28.321'	Сосна	48	30	2,39		
8	N 55°60.162' E 048°28.318'	Сосна	60	30	3,78		
9	N 55°60.163' E 048°28.319'	Сосна	64	30	4,29		
10	N 55°60.166' E 048°28.323'	Липа	48	24	1,73		
Всего 10 шт.					15,05		

Исполнитель работ по проведению лесопатологического обследования:

ФИО: Носков В.Н.

Подпись



Дата составления документа: 19.02.2019г.

Телефон 8(84371) 5-79-19

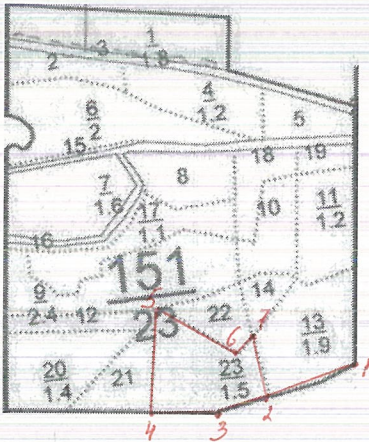
Абрис участка

Лесной квартал № 151 лесотаксационный выдел 23

Зеленодольское участкового лесничества ГКУ «Зеленодольское лесничество»

Площадь- 1,5 га.

М 1:10000

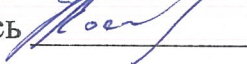


№	Румбы	Промер линий (м)
1-2	ЮЗ-69	120
2-3	ЮЗ-72	70
3-4	СЗ-87	80
4-5	СВ-02	140
5-6	ЮВ-61	125
6-7	СВ-42	30
7-2	ЮВ-17	80

Условные обозначения: ————— граница участка

Исполнитель работ по проведению лесопатологического исследования:

ФИО: Носков В.Н.

Подпись 

Дата составления документа: 18.02.2019г.

Телефон: 8(84371) 5-79-19

Утверждаю: Перв^{ый} заместитель
министра лесного хозяйства РТ
Э.Н.Бедертдинов
« 04 » 02 2019 года



Акт

лесопатологического обследования № 38

лесных насаждений Зеленодольского лесничества (лесопарка)
Республики Татарстан(субъект Российской Федерации)

Способ лесопатологического обследования:

- 1. Визуальный
- 2. Инструментальный

Место проведения:

Участковое лесничество	Урочище (дача)	Квартал (кварталы)	Выдел (выделы)	Площадь, га
Айшинское		76	4	4,0

Лесопатологическое обследование проведено на общей площади 0,9 га.

Инструментальное обследование аварийных деревьев.
Квартал 76 выдел 4 Айшинского участкового лесничества.

1. Координаты расположения аварийных деревьев:

№ дерева	Координаты расположения
1	N 55°50.725' E 048°37.592'
2	N 55°50.722' E 048°37.587'
3	N 55°50.727' E 048°37.523'

2. Структурные изъяны, характеризующие аварийность дерева:

Слабая структура скелета дерева (многоствольность, наличие опавших ранее крупных ветвей, наличие трещин), опасный наклон деревьев, угрожающий здоровью и имуществу граждан.

3.

№ Дерева	Порода	Диаметр, см	Высота, м	Возраст, лет
1	Береза	28	22	60
2	Береза	28	22	60
3	Береза	44	26	85

ЗАКЛЮЧЕНИЕ

С целью предотвращения негативных процессов или снижения ущерба от их воздействия назначено:

№ дерева	Вид мероприятия	Запас дерева, м ³	Порода	Сроки проведения
1	Уборка аварийного дерева	0,62	Береза	2019-2021 гг.
2	Уборка аварийного дерева	0,62	Береза	2019-2021 гг.
3	Уборка аварийного дерева	1,74	Береза	2019-2021 гг.
Всего 3 шт.		2,98		

Ведомость перечета аварийных деревьев, назначенных в рубку, прилагается (приложение 4 к Акту).

Мероприятия, необходимые для предупреждения повреждения или поражения смежных деревьев:

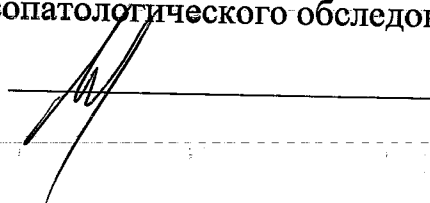
Порубочные остатки рубки подлежат сжиганию, мульчированию или вывозу в места, предназначенные для переработки древесины.

Дата проведения обследований: 29.01.2019г.

Исполнитель работ по проведению лесопатологического обследования:

ФИО: Шарипов Р.А.

Подпись



Результаты проведения лесопатологического обследования лесных насаждений за январь 2019 г.

Субъект Российской Федерации Республика Татарстан Лесничество (лесопарк) Зеленодольское.

(месяц)

Участковое лесничество Айшинское Урочище (лесная дача)

№ кв.	№ выдела	Площадь выдела, га	Целевое назначение лесов	Категория защитных лесов	№ лесопатологического выдела	Площадь лесопатологического выдела, га	Таксационная характеристика лесного насаждения									Число деревьев на пробе, шт.			Распределение деревьев по категориям состояния, % от запаса											Признаки повреждения деревьев	Доля поврежденных деревьев, %	Причина ослабления, повреждения	Подлежит рубке, %	Назначенные мероприятия	
							состав	порода	возраст	средняя высота, м	средний диаметр, см	тип леса	полнота	бонитет	запас, куб. м/га	без признаков ослабления	ослабленные	сильно ослабленные	усыхающие	свежий сухой	старый сухой	свежий ветровал	старый ветровал	свежий бурелом	старый бурелом	аварийные деревья	вид	площадь, га							
1	2	3	4	5	6	7	8	9	10	11	12	13	14	15	16	17	18	19	20	21	22	23	24	25	26	27	28	29	30	31	32	33	34		
76	4	4,0	Защитные	Лесопарковые зоны			10Б +С	Б С	85 60	30	36	БЯ С Д2	0,7	1	30 0	3											0,1	Слабая структура скелета, опасный наклон дерева	820, 821	0,9		Уборка аварийных деревьев	0,9		

Исполнитель работ по проведению лесопатологического обследования:

ФИО: Шарипов Р.А.

Подпись

Дата составления документа: 29.01.2019г. Телефон: 8(84371) 4-74-97

**ПЕРЕЧЕТНАЯ ВЕДОМОСТЬ
АВАРИЙНЫХ ДЕРЕВЬЕВ, НАЗНАЧЕННЫХ В РУБКУ**

N дерева	Координаты	Порода	Диаметр, см	Высота, м	Запас, куб. м	Структурные изъяны, характеризующие аварийность дерева	Мероприятие	Сроки проведения мероприятия
1	2	3	4	5	6	7	8	9
1	N 55°50.725' E 048°37.592'	Береза	28	22	0,62	Слабая структура скелета дерева (многоствольность, наличие опавших ранее крупных ветвей, наличие трещин), опасный наклон деревьев, угрожающий здоровью и имуществу граждан.	Уборка аварийных деревьев	2019-2021 гг.
2	N 55°50.722' E 048°37.587'	Береза	28	0,62				
3	N 55°50.727' E 048°37.523'	Береза	44	26	1,74			
Всего 3 шт.					2,98			

Исполнитель работ по проведению лесопатологического обследования:

ФИО: Шарипов Р.А.

Подпись



Дата составления документа: 29.01.2019г.

Телефон 8(84371) 4-74-97

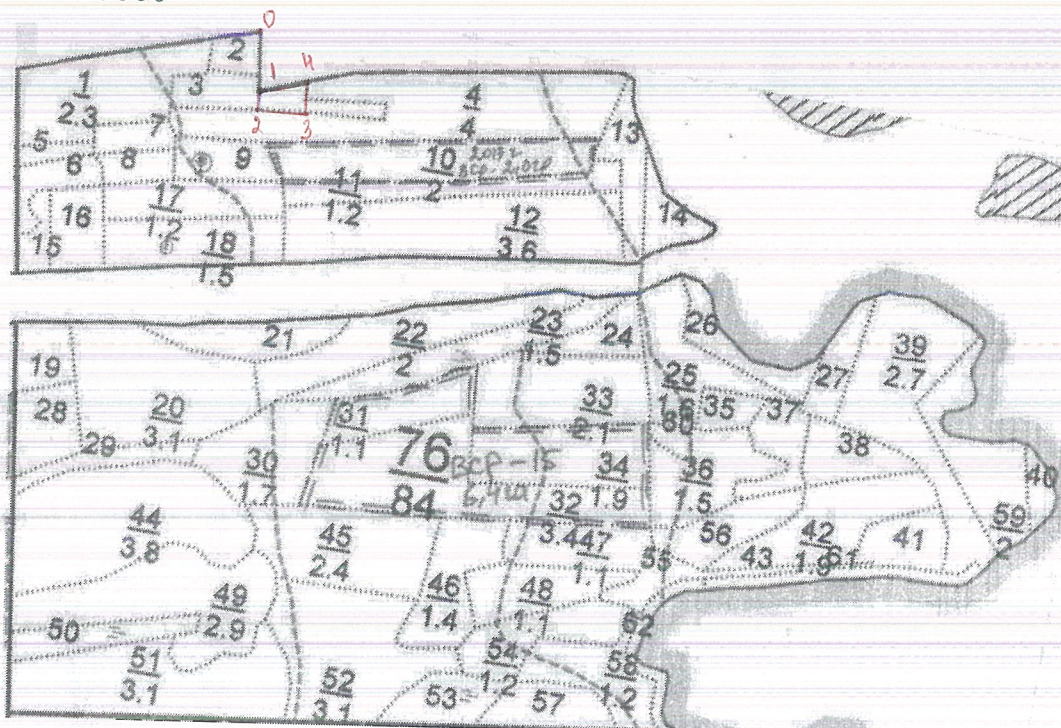
Абрис участка

Лесной квартал № 76 лесотаксационный выдел 4

Айшинского участкового лесничества ГКУ «Зеленодольское лесничество»

Площадь- 0,9 га.

М 1:10000



№	Румбы	Промер линий (м)
0-1	ЮВ-10	50
1-2	ЮЗ-02	20
2-3	СВ-85	60
3-4	СВ-03	30
4-1	ЮЗ-70	60

Условные обозначения:  граница участка

Исполнитель работ по проведению лесопатологического исследования:

ФИО: Шарипов Р.А.

Подпись 

Дата составления документа: 29.01.2019г.

Телефон: 8(84371) 4-74-97

Утверждаю: Первый заместитель
министра лесного хозяйства РТ
Э.Н.Бедертдинов
« 09 » 02 2019 года



Акт
лесопатологического обследования № 39
лесных насаждений Зеленодольского лесничества (лесопарка)
Республики Татарстан (субъект Российской Федерации)

Способ лесопатологического обследования:

- 1. Визуальный
- 2. Инструментальный

Место проведения:

Участковое лесничество	Урочище (дача)	Квартал (кварталы)	Выдел (выделы)	Площадь, га
Айшинское		76	4	4,0

Лесопатологическое обследование проведено на общей площади 0,01 га.



Инструментальное обследование аварийных деревьев.
Квартал 76 выдел 4 Айшинского участкового лесничества.

1. Координаты расположения аварийных деревьев:

№ дерева	Координаты расположения
1	N 55°50.740' E 048°37.674'

2. Структурные изъяны, характеризующие аварийность дерева:

Слабая структура скелета дерева (многоствольность, наличие опавших ранее крупных ветвей, наличие трещин), опасный наклон деревьев, угрожающий здоровью и имуществу граждан.

3.

№ Деревя	Порода	Диаметр, см	Высота, м	Возраст, лет
1	Береза	56	29	85

ЗАКЛЮЧЕНИЕ

С целью предотвращения негативных процессов или снижения ущерба от их воздействия назначено:

№ дерева	Вид мероприятия	Запас дерева, м ³	Порода	Сроки проведения
1	Уборка аварийного дерева	3,18	Береза	2018-2020 гг.
Всего 1 шт.		3,18		

Ведомость перечета аварийных деревьев, назначенных в рубку, прилагается (приложение 4 к Акту).

Мероприятия, необходимые для предупреждения повреждения или поражения смежных деревьев:

Порубочные остатки рубки подлежат сжиганию, мульчированию или вывозу в места, предназначенные для переработки древесины.

Дата проведения обследований: 09.01.2019г.

Исполнитель работ по проведению лесопатологического обследования:

ФИО: Шарипов Р.А

Подпись _____

Результаты проведения лесопатологического обследования лесных насаждений за январь 2019 г.

Субъект Российской Федерации Республика Татарстан Лесничество (лесопарк) Зеленодольское,
Участковое лесничество Айшинское Урочище (лесная дача)

1	2	3	4	5	6	7	Таксационная характеристика лесного насаждения										17	Распределение деревьев по категориям состояния, % от запаса										30	31	32	33	34						
							8	9	10	11	12	13	14	15	16	18		19	20	21	22	23	24	25	26	27	28						29	30	31	32	33	34
76	4	4,0	Защитные	Лесопарковые зоны	Лесопатологического выдела	Площадь лесопатологического выдела, га	состав	10Б +С	8	9	10	11	12	13	14	15	16	17	18	19	20	21	22	23	24	25	26	27	28	29	30	31	32	33	34			
							без признаков ослабления																															
							ослабленные																															
							сильно ослабленные																															
							усыхающие																															
							свежий сухой																															
							старый сухой																															
							свежий ветровал																															
							старый ветровал																															
							свежий бурелом																															
							старый бурелом																															
							аварийные деревья																															
							Признаки повреждения деревьев																															
							Доля поврежденных деревьев, %																															
							Причина ослабления, повреждения																															
							Подлежит рубке, %																															
							Уборка аварийных деревьев																															
							Слабая структура скелета, опасный наклон дерева																															

Исполнитель работ по проведению лесопатологического обследования:

Ф.И.О.: Шарипов Р.А.

Подпись

Дата составления документа: 09.01.2019г. Телефон: 8(84371) 4-74-97

**ПЕРЕЧЕТНАЯ ВЕДОМОСТЬ
АВАРИЙНЫХ ДЕРЕВЬЕВ, НАЗНАЧЕННЫХ В РУБКУ**

N дерева	Координаты	Порода	Диаметр, см	Высота, м	Запас, куб. м	Структурные изъяны, характеризующие аварийность дерева	Мероприятие	Сроки проведения мероприятия
1	2	3	4	5	6	7	8	9
1	N 55°50.740' E 048°37.674'	Береза	56	29	3,18	Слабая структура скелета дерева (многоствольность, наличие опавших ранее крупных ветвей, наличие трещин), опасный наклон деревьев, угрожающий здоровью и имуществу граждан.	Уборка аварийных деревьев	2018-2020 гг.
Всего 1 шт.					3,18			

Исполнитель работ по проведению лесопатологического обследования:

ФИО: Шарипов Р.А.

Подпись

Дата составления документа: 09.01.2019г.

Телефон 8(84371) 4-74-97

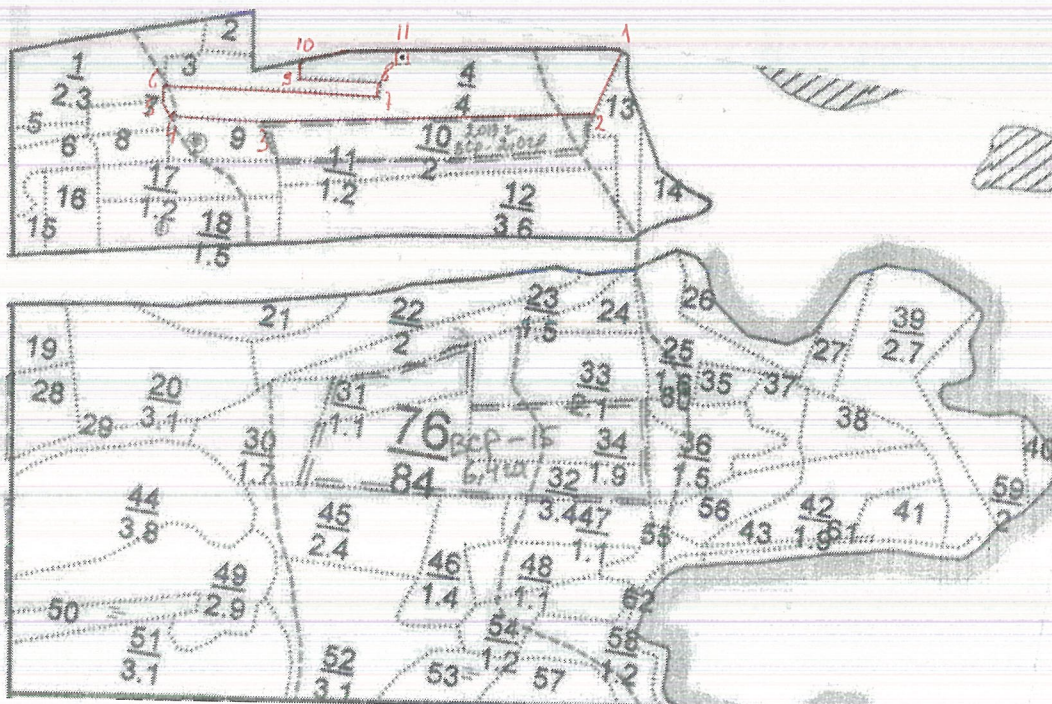
Абрис участка

Лесной квартал № 76 лесотаксационный выдел 4

Айшинского участкового лесничества ГКУ «Зеленодольское лесничество»

Площадь- 0,01 га.

М 1:10000



№	Румбы	Промер линий (м)
1-2	ЮВ-75	100
2-3	ЮВ-10	420
3-4	ЮВ-07	140
4-5	СЗ-54	25
5-6	СЗ-84	18

№	Румбы	Промер линий (м)
6-7	СВ-07	280
7-8	СЗ-87	20
8-9	ЮЗ-06	110
9-10	СЗ-89	20
10-11	СВ-23	70
11-1	СВ-09	360

Условные обозначения:  граница участка

Исполнитель работ по проведению лесопатологического исследования:

ФИО: Шарипов Р.А.

Подпись 

Дата составления документа: 09.01.2019г.

Телефон: 8(84371) 4-74-97