

Форма

УТВЕРЖДАЮ:

Должность: Первый заместитель министра
лесного хозяйства Республики Татарстан
Ф.И.О. Э.Н. Бедертдинов

Дата 15.04.19.



Акт
лесопатологического обследования N 58
лесных насаждений ГКУ «Пригородное лесничество»
Республики Татарстан

Способ лесопатологического обследования: 1. Визуальный
2. Инструментальный

Место проведения:

Участковое лесничество	Урочище (дача)	Квартал (кварталы)	Выдел (выделы)	Площадь, га
Матюшинское	-	45	24	0,4

Лесопатологическое обследование проведено на общей площади 0,4 га.

Проверил: Фаизрахманов А.Р.

2. Инструментальное обследование лесного участка – кв. 45, выд. 24

2.1. Фактическая таксационная характеристика лесного насаждения не соответствует таксационному описанию. Причины несоответствия: уточнение характеристик при инструментальном обследовании.

2.2. Состояние насаждений: с нарушенной устойчивостью

с утраченной устойчивостью

Причины повреждения: Рак смоляной (код 371), повреждение (заселено или отработано) лубоедом сосновым большим (код 338), гнили стволовые (350). Данные причины определены по следующим признакам: наличие на стволе под кроной раковых ран, язв, образований (<1/2 окружности ствола) (код (806), местное поселение стволовых (заселено) (код 309), местное поселение стволовых (отработано) (код 310), наличие гнили (832).

Заселено (отработано) стволовыми вредителями:

Вид вредителя	Порода	Встречаемость (% заселенных деревьев)	Степень заселения лесного насаждения (слабая, средняя, сильная)
Лубоед сосновый большой (38)	С	2,0	-

Повреждено огнем:

Вид пожара	Порода	Состояние корневых лап		Состояние корневой шейки		Подсушивание луба	
		процент поврежденных огнем корней	процент деревьев с данным повреждением	ожог корневой шейки по окружности (1/4; 2/4; 3/4; более 3/4)	процент деревьев с данным повреждением	по окружности (1/4; 2/4; 3/4; более 3/4)	процент деревьев с данным повреждением
-	-	-	-	-	-	-	-

Поражено болезнями:

Вид болезни	Порода	Встречаемость (% пораженных деревьев)	Степень поражения лесного насаждения (слабая, средняя, сильная)
Рак смоляной	С	5,0	-

2.3. Выборке подлежит 7,0 % деревьев, в том числе:

ослабленных 0 %;

сильно ослабленных 0 %;

усыхающих 0,7 %, причины назначения: п. 31 приказ № 470 Минприроды РФ от 12.09.2016 г.;

свежего сухостоя 0 %;

свежего ветровала 0 %;

свежего бурелома 0,5 %;

старого ветровала 1,6 %;

старого бурелома 4,0 %;

старого сухостоя 0,2 %;

аварийных 0 %.

2.4. Полнота лесного насаждения после уборки деревьев, подлежащих рубке, составит 0,6.
Критическая полнота для данной категории лесных насаждений составляет – 0,3.

ЗАКЛЮЧЕНИЕ

С целью предотвращения негативных процессов или снижения ущерба от их воздействия назначено:

В квартале 45 выделе 24 площадью 0,4 га, полнота 0,6, состав 7С2С1ЛП+Б, СКС 1,4, насаждение устойчивое, назначается ВСП.

Участковое лесничество	Урочище (дача)	Квартал	Выдел	Площадь, выдела, га	Вид мероприятия	Площадь мероприятия, га	Порода	Вырубемый запас на выдел, куб. м	Крайние сроки проведения
Матюшинское	-	45	24	0,4	ВСП	0,4	Сосна, береза, липа	10	2020 г.

Ведомость перечета деревьев, назначенных в рубку, и абрис лесного участка прилагаются (приложение 2 и 3 к Акту).

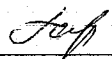
Меры по обеспечению возобновления: Не требуется.

Мероприятия, необходимые для предупреждения повреждения или поражения смежных насаждений: осуществляются в соответствии с Правилами санитарной безопасности в лесах от 20.05.2017 N 607, а также в соответствии с Правилами осуществления мероприятий по предупреждению распространения вредных организмов от 12.09.2016 N 470.

Сведения для расчета степени повреждения:
год образования старого сухостоя 2012-2019 гг.;
основная причина повреждения древесины 371, 338.
Дата проведения обследований 15.03.2019 г.

Исполнитель работ по проведению лесопатологического обследования:

Инженер – лесопатолог 1 категории филиала
ФБУ «Рослесозащита» - «Центр защиты леса
Республики Татарстан»


подпись

Гарипова Ю.Н.
(Ф.И.О.)

Ведомость
лесных участков с выявленными несоответствиями
таксационным описаниям

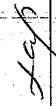
Источники данных	Год проведения лесостроительства	Номер квартала	Номер выдела	Целевое назначение лесов	Категория защитных лесов	Номер лесоположского выдела	Площадь лесоположского выдела, га	Таксационная характеристика							Заложено пробных площадей			
								состав	порода	возраст, лет	средняя высота, м	средний диаметр, см	тип леса	тип условий место произрастания	полнота	бонитет	запас, куб. м/га	количество, шт.
ТО	2011	45	24	Защитные	Нерестрохранные полосы лесов	-	-	7С2С1	С	120	29	32	СМШ	В2	0,5	1	230	-
								Б	80	28	26	26						
Ф	-	45	24	Защитные	Нерестрохранные полосы лесов	-	-	7С2С	С	120	28	36	СМШ	В2	0,6	2	310	1
								ЛП+	80	40	24							
								Б	80	124	12							0,4

Примечание: ТО – таксационное описание, Ф – фактическая характеристика лесного насаждения

Исполнитель работ по проведению лесопатологического обследования:

Инженер – лесопатолог 1 категории филиала

ФБУ «Рослесозащита» - «Центр защиты леса Республики Татарстан»


подпись

Гарипова Ю.Н.
(Ф.И.О.)

Приложение 1.1

к акту лесопатологического обследования

Результаты проведения лесопатологического обследования лесных насаждений за март 2019 г.

Субъект Российской Федерации Республика Татарстан Лесничество (лесопарк) Пригородное.
Участковое лесничество Матюшинское Урочище (лесная дача)

Номер квартала	Номер выдела	Площадь выдела, га	Целевое назначение лесов	Категория защитных лесов	Номер лесопатологического выдела	Площадь выдела, га	Таксационная характеристика лесного насаждения								Число деревьев на пробе, шт.	Распределение деревьев по категориям состояния, % от запаса										Признаки повреждения деревьев	Доля поврежденных деревьев, %	Причина ослабления, повреждения	Поджиг рубке, %	Назначенные мероприятия								
							Состав*	Порода	возраст	средняя высота, м*	средний диаметр, см*	тип леса	полнота*	бонитет*		запас, куб. м/га*	без признаков ослабления	ослабленные	сильно ослабленные	усыхающие	свежий сухой	старый сухой	свежий ветровал	старый ветровал	свежий бурелом					старый бурелом	аварийные деревья	вид	площадь, га					
1	2	0,4	Защитные	Нерестовые	-	7	8	9	10	11	12	13	14	15	16	17	18	19	20	21	22	23	24	25	26	27	28	29	30	31	32	33	34	Вид	площадь, га			
45	24	0,4					7С2С ЛП+ Б	С	120	28	36	СМ Ш	0,6	2	310	69	69,8	25,3	0,9	0,9	-	-	-	1,9	-	1,2	-	806 309,310	5,0	371 338	4,0	ВСР	0,4					
								ЛП								40	95,4	-	-	-	-	-	4,4	-	-	-	-											
								Б								14	42,9	-	-	-	-	3,9	-	-	-	53,2	-											
								В								1	100	-	-	-	-	-	-	-	-	-	-											
																124	73,6	18,7	0,7	0,7	-	0,2	-	1,6	0,5	4,0	-		5,0									

* Показатели, не соответствующие таксационному описанию

Исполнитель работ по проведению лесопатологического обследования:

Инженер — лесопатолог 1 категории филиала
ФБУ «Рослесозащита» - «Центр защиты леса Республики Татарстан»
Дата составления документа 09.04.2019 г. Телефон 8(84371)5-63-01



подпись

Гарипова Ю.Н.
(Ф.И.О.)

Ведомость перечета деревьев назначенных в рубку

ВРЕМЕННАЯ ПРОБНАЯ ПЛОЩАДЬ № 1

Метод сплошного перечета

Субъект Российской Федерации Республика Татарстан.

Лесничество (лесопарк) Пригородное. Квартал 45. Выдел 24.

Площадь 0,4 га.

Номер очага вредных организмов -. Размер пробной площади 0,4 га.

Таксационная характеристика: тип леса СМШ; состав 7С2С1Ш1+Б; возраст 120; бонитет 2; полнота 0,6; запас на га 310; возобновление -.

Время и причина ослабления лесного насаждения: Причинами ослабления насаждения является поражение деревьев сосны раком смоляным (серянкой), заселение и повреждение ослабленных деревьев стволовыми вредителями (лубоедом сосновым большим). На стволах имеются раковые раны и язвы, смолоподтеки, признаки заселения (либо отработанные) лубоедом сосновым большим (характерные отверстия на коре, ходы в древесине под корой. Имеются буреломные, ветровальные деревья.

Тип очага вредных организмов: -

Фаза развития очага вредных организмов: -

Состояние лесного насаждения, намечаемые мероприятия:

Средневзвешенная категория состояния насаждения 1,4. Насаждение устойчивое.

Намечаемые мероприятия: ВСП.

Исполнитель работ по проведению лесопатологического обследования:

Инженер – лесопатолог 1 категории филиала
ФБУ «Рослесозащита» - «Центр защиты леса
Республики Татарстан»


подпись

Гарипова Ю.Н.
(Ф.И.О.)

Дата составления документа 09.04.2019 г. Телефон 8(84371)5-63-01

ВЕДОМОСТЬ ПЕРЕЧЕТА ДЕРЕВЬЕВ

Порода: Сосна, СКС 1,4

Ступени толщины, см	Количество деревьев по категориям состояния, шт.															Всего деревьев по ступеням толщины		
	I	II	III	IV		V		VI			ветровал, бурелом			аварийные деревья			шт.	в том числе подлежат рубке, %
				НЗ	З	НЗ	З	НЗ	З	О	НЗ	З	О	НЗ	З	О		
1	2	3	4	5	6	7	8	9	10	11	12	13	14	15	16	17	18	19
24													1				1	
28	1																1	
32	3	6	1		1												11	
36	9	6											1				16	
40	14	6											1				21	
44	7																7	
48	7	2															9	
52	2																2	
56	1																1	
Итого, шт.	44	20	1	-	1	-	-	-	-	-	-	-	3	-	-	-	69	5,8
Итого, м³	77,6	28,2	1,0	-	1,0	-	-	-	-	-	-	-	3,4	-	-	-	111,2	-
Итого, % от м³ по породе	69,8	25,3	0,9	-	0,9	-	-	-	-	-	-	-	3,1	-	-	-	100	4,0

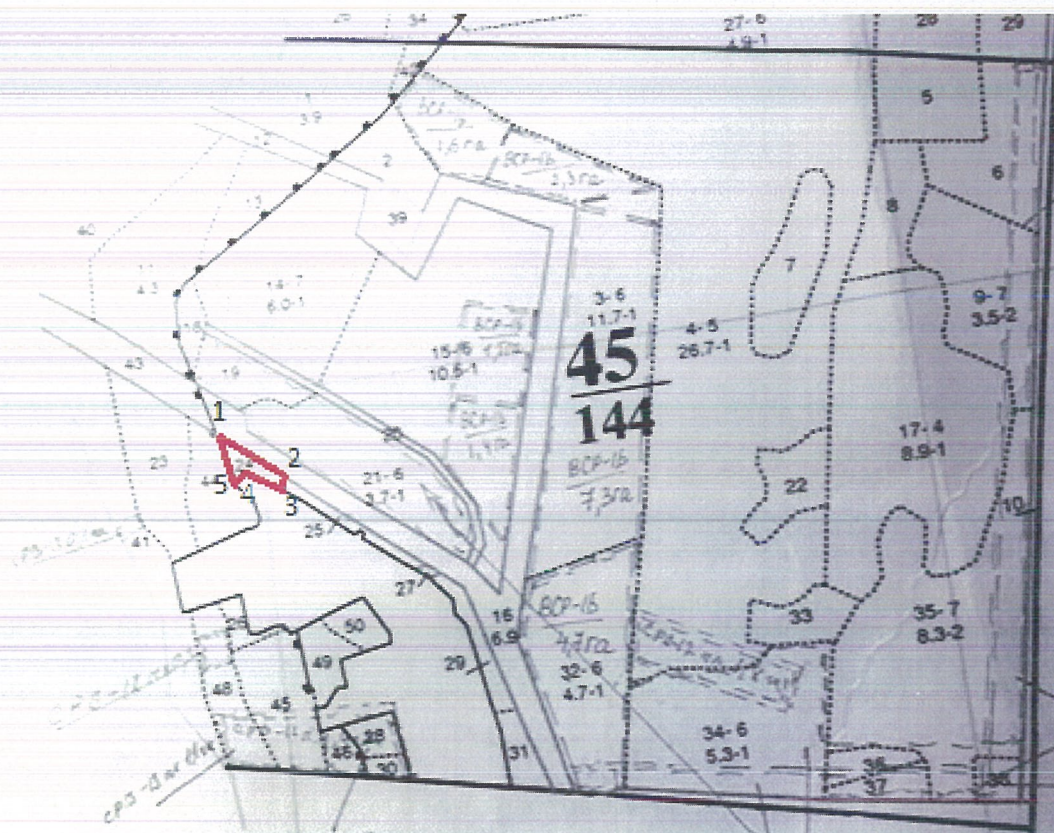
Порода: Липа, СКС 1,5

Ступени толщины, см	Количество деревьев по категориям состояния, шт.															Всего деревьев по ступеням толщины		
	I	II	III	IV		V		VI			ветровал, бурелом			аварийные деревья			шт.	в том числе подлежат рубке, %
				НЗ	З	НЗ	З	НЗ	З	О	НЗ	З	О	НЗ	З	О		
1	2	3	4	5	6	7	8	9	10	11	12	13	14	15	16	17	18	19
12	2																2	
16	4																4	
20	6																6	
24	14																14	
28	7																7	
32	4										1						5	

Абрис участка

Лесничество: Пригородное
 Участковое лесничество: Матюшинское
 Квартал 45 выдел 24
 Площадь выдела 0,4 га.

М 1:10000



Условные обозначения:


- границы выделов
- границы обследуемого участка

№ выдела	Ленты (круговой площадки) перечета				
	№ ленты (площадки)	длина, м	ширина, м	радиус, м	площадь, га
24	-	-	-	-	-

Номера точек	Координаты		Румбы линий	Длина, м
	Широта	Долгота		
1	55.64538°	49.01171°	-	-
2	55.64471°	49.01329°	-	-
3	55.64447°	49.01339°	-	-
4	55.64485°	49.01237°	-	-
5	55.64468°	49.01216°	-	-

Исполнитель работ по проведению лесопатологического обследования:

Инженер – лесопатолог 1 категории филиала
ФБУ «Рослесозащита» - «Центр защиты
леса Республики Татарстан»


подпись

Гарипова Ю.Н.
(Ф.И.О.)

Дата составления документа 09.04.2019 г. Телефон 8(84371)5-63-01