

Форма

УТВЕРЖДАЮ:  
Должность: Заместитель министра  
лесного хозяйства Республики Татарстан  
Ф.И.О. Р.К. Гумеров  
Дата 06.03.18



**Акт**  
**лесопатологического обследования N 55**  
**лесных насаждений ГКУ «Пригородное лесничество»**  
**Республики Татарстан**

Способ лесопатологического обследования: 1. Визуальный   
2. Инструментальный

Место проведения:

Участковое лесничество	Урочище (дача)	Квартал (кварталы)	Выдел (выделы)	Площадь, га
Высокогорское	-	72	22	0,04

Лесопатологическое обследование проведено на общей площади 0,04 га.



### 3. Инструментальное обследование аварийных деревьев.\*

3.1. Координаты расположения аварийного дерева: приложение №4

3.2. Структурные изъяны, характеризующие аварийность дерева:

Все обозначенные деревья сухостойные и опасно наклонены в сторону строений и угрожают возможным падением

3.3. Порода ольха- 24 см, 45 лет, 18 м - Диаметр, см.

-3 шт;

ольха – 2 шт., 20 см, 40

лет, 18 м;

ольха – 2шт., 28 см, 50

лет, 18 м;

береза 36 см, 45 лет, 20 м;

м; Итого 8 шт.

высота, м

приложение №4, возраст, лет

приложение №4

### ЗАКЛЮЧЕНИЕ

С целью предотвращения негативных процессов или снижения ущерба от их воздействия:

Вид мероприятия	Запас дерева, куб.м.	Координаты	Порода	Сроки проведения
УАД	0,48	N 55°54,997' E 049°14,293	Ольха	2019 год
	0,48	N 55°54,997' E 049°14,287	Ольха	
	0,48	N 55°54,997' E 049°14,287	Ольха	
	0,31	N 55°54,997' E 049°14,294	Ольха	
	0,31	N 55°54,998' E 049°14,294	Ольха	
	0,69	N 55°54,996' E 049°14,285	Ольха	
	0,69	N 55°54,997' E 049°14,284	Ольха	
	1,1	N 55°54,997' E 049°14,284	Береза	

Ведомость перечета аварийных деревьев, назначенных в рубку, прилагается (приложение 4 к Акту).

Мероприятия, необходимые для предупреждения повреждения или поражения смежных деревьев: отсутствуют  
отсутствуют

Дата проведения обследований 01.11.2018.года

Исполнитель работ по проведению лесопатологического обследования:

Ф.И.О. Краснов И.Н.

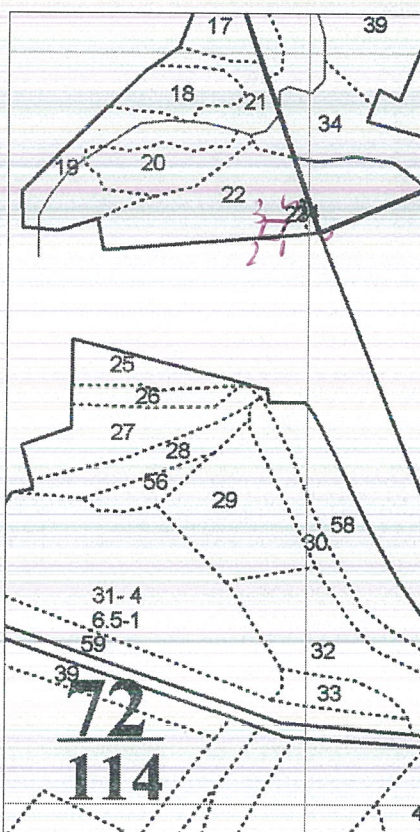
Подпись

\* раздел включается в акт, в случае проведения лесопатологического обследования аварийных деревьев инструментальным способом



Абрис участка

М 1:10000



Номера точек	координаты	Румбы линий	Длина, м
0-1	N 55°55,002' E 049°14,348	ЮЗ-85°	70
1-2	N 55°54,998' E 049°14,295	ЮЗ-85°	20
2-3	N 55°54,997' E 049°14,275	СВ-10°	20
3-4	N 55°55,008' E 049°14,287	ЮВ-70°	20
4-1	N 55°55,008' E 049°14,307	ЮЗ-20°	20

Условные обозначения:

Исполнитель работ по проведению лесопатологического обследования:

Ф.И.О. Краснов И.Н.

Подпись \_\_\_\_\_

Дата составления документа 01.11.2018

Телефон 89178794236



**ПЕРЕЧЕТНАЯ ВЕДОМОСТЬ АВАРИЙНЫХ ДЕРЕВЬЕВ, НАЗНАЧЕННЫХ В РУБКУ**

№ дерева	Координаты	Порода	Высота, м	Диаметр, см	Запас куб.м	Структурные изъяны, характеризирующие аварийность дерева	Мероприятие	Сроки проведения мероприятия
1	2	3	4	5	6	7	8	9
1	N 55°54,997' E 049°14,293	Ольха	18	24				
2	N 55°54,997' E 049°14,287	Ольха	18	24				
3	N 55°54,997' E 049°14,287	Ольха	18	24				
4	N 55°54,997' E 049°14,294	Ольха	18	20				
5	N 55°54,998' E 049°14,294	Ольха	18	20	4,00	Опасно наклонены в сторону жилых построек	УАД	·2019
7	N 55°54,996' E 049°14,285	Ольха	18	28				
7	N 55°54,997' E 049°14,284	Ольха	18	28				
8	N 55°54,997' E 049°14,284	Береза	20	36				

Исполнитель работ по проведению лесопатологического обследования:

Ф.И.О. Краснов И.Н.

Подпись

Дата составления документа 01.11.2018 г.

Телефон

89178794236



\* раздел включается в акт, в случае проведения лесопатологического обследования инструментальным способом.

Приложение 1.1

к акту лесопатологического обследования

лесных насаждений за ноябрь 2018 г.

Субъект Российской Федерации

РТ

Лесничество (лесопарк)

ГКУ «Пригородное лесничество»

Участковое лесничество

Высокогорское

Урочище (лесная дача)

1	2	3	4	5	6	7	Таксационная характеристика лесного насаждения										17	Распределение деревьев по категориям состояния, % от запаса										29	30	31	32	33	34	
							8	9	10	11	12	13	14	15	16	18		19	20	21	22	23	24	25	26	27	28							29
72	22	2,2	защитные	лесопарк	-----	-----	Состав	Оль	55	19	20	ОЛТВ	0,8	1	170	8	-	Без признаков ослабления	Ослабленные	Сильно ослабленные	Усыхающие	Свежий сухой	Свежий ветровал	Старый ветровал	Свежий бурелом	Старый бурелом	Аварийные деревья	Признаки повреждения деревьев	Доля поврежденных деревьев, %	100	100	100	УАД	0,04 га
							Порода	70лзб										Число деревьев на пробе, шт.	Ослабленные	Сильно ослабленные	Усыхающие	Свежий сухой	Свежий ветровал	Старый ветровал	Свежий бурелом	Старый бурелом	Аварийные деревья	Признаки повреждения деревьев	Доля поврежденных деревьев, %	100	100	100	УАД	0,04 га
							Возраст											Число деревьев на пробе, шт.	Ослабленные	Сильно ослабленные	Усыхающие	Свежий сухой	Свежий ветровал	Старый ветровал	Свежий бурелом	Старый бурелом	Аварийные деревья	Признаки повреждения деревьев	Доля поврежденных деревьев, %	100	100	100	УАД	0,04 га
							Средняя высота, м											Число деревьев на пробе, шт.	Ослабленные	Сильно ослабленные	Усыхающие	Свежий сухой	Свежий ветровал	Старый ветровал	Свежий бурелом	Старый бурелом	Аварийные деревья	Признаки повреждения деревьев	Доля поврежденных деревьев, %	100	100	100	УАД	0,04 га
							Средний диаметр, см											Число деревьев на пробе, шт.	Ослабленные	Сильно ослабленные	Усыхающие	Свежий сухой	Свежий ветровал	Старый ветровал	Свежий бурелом	Старый бурелом	Аварийные деревья	Признаки повреждения деревьев	Доля поврежденных деревьев, %	100	100	100	УАД	0,04 га
							Тип леса											Число деревьев на пробе, шт.	Ослабленные	Сильно ослабленные	Усыхающие	Свежий сухой	Свежий ветровал	Старый ветровал	Свежий бурелом	Старый бурелом	Аварийные деревья	Признаки повреждения деревьев	Доля поврежденных деревьев, %	100	100	100	УАД	0,04 га
							Плотность											Число деревьев на пробе, шт.	Ослабленные	Сильно ослабленные	Усыхающие	Свежий сухой	Свежий ветровал	Старый ветровал	Свежий бурелом	Старый бурелом	Аварийные деревья	Признаки повреждения деревьев	Доля поврежденных деревьев, %	100	100	100	УАД	0,04 га
							Бонитет											Число деревьев на пробе, шт.	Ослабленные	Сильно ослабленные	Усыхающие	Свежий сухой	Свежий ветровал	Старый ветровал	Свежий бурелом	Старый бурелом	Аварийные деревья	Признаки повреждения деревьев	Доля поврежденных деревьев, %	100	100	100	УАД	0,04 га
							Запас, куб.м/га											Число деревьев на пробе, шт.	Ослабленные	Сильно ослабленные	Усыхающие	Свежий сухой	Свежий ветровал	Старый ветровал	Свежий бурелом	Старый бурелом	Аварийные деревья	Признаки повреждения деревьев	Доля поврежденных деревьев, %	100	100	100	УАД	0,04 га
							Площадь лесопатологического выдела, га											Число деревьев на пробе, шт.	Ослабленные	Сильно ослабленные	Усыхающие	Свежий сухой	Свежий ветровал	Старый ветровал	Свежий бурелом	Старый бурелом	Аварийные деревья	Признаки повреждения деревьев	Доля поврежденных деревьев, %	100	100	100	УАД	0,04 га
							Площадь лесопатологического выдела, га											Число деревьев на пробе, шт.	Ослабленные	Сильно ослабленные	Усыхающие	Свежий сухой	Свежий ветровал	Старый ветровал	Свежий бурелом	Старый бурелом	Аварийные деревья	Признаки повреждения деревьев	Доля поврежденных деревьев, %	100	100	100	УАД	0,04 га
							Номер лесопатологического выдела											Число деревьев на пробе, шт.	Ослабленные	Сильно ослабленные	Усыхающие	Свежий сухой	Свежий ветровал	Старый ветровал	Свежий бурелом	Старый бурелом	Аварийные деревья	Признаки повреждения деревьев	Доля поврежденных деревьев, %	100	100	100	УАД	0,04 га
							Номер квартала											Число деревьев на пробе, шт.	Ослабленные	Сильно ослабленные	Усыхающие	Свежий сухой	Свежий ветровал	Старый ветровал	Свежий бурелом	Старый бурелом	Аварийные деревья	Признаки повреждения деревьев	Доля поврежденных деревьев, %	100	100	100	УАД	0,04 га
							Целевое назначение лесов											Число деревьев на пробе, шт.	Ослабленные	Сильно ослабленные	Усыхающие	Свежий сухой	Свежий ветровал	Старый ветровал	Свежий бурелом	Старый бурелом	Аварийные деревья	Признаки повреждения деревьев	Доля поврежденных деревьев, %	100	100	100	УАД	0,04 га
							Категория защитных лесов											Число деревьев на пробе, шт.	Ослабленные	Сильно ослабленные	Усыхающие	Свежий сухой	Свежий ветровал	Старый ветровал	Свежий бурелом	Старый бурелом	Аварийные деревья	Признаки повреждения деревьев	Доля поврежденных деревьев, %	100	100	100	УАД	0,04 га
							Номер лесопатологического выдела											Число деревьев на пробе, шт.	Ослабленные	Сильно ослабленные	Усыхающие	Свежий сухой	Свежий ветровал	Старый ветровал	Свежий бурелом	Старый бурелом	Аварийные деревья	Признаки повреждения деревьев	Доля поврежденных деревьев, %	100	100	100	УАД	0,04 га
							Площадь лесопатологического выдела, га											Число деревьев на пробе, шт.	Ослабленные	Сильно ослабленные	Усыхающие	Свежий сухой	Свежий ветровал	Старый ветровал	Свежий бурелом	Старый бурелом	Аварийные деревья	Признаки повреждения деревьев	Доля поврежденных деревьев, %	100	100	100	УАД	0,04 га

Показатели, не соответствующие таксационному описанию отмечаются «\*»

Исполнитель работ по проведению лесопатологического обследования:

Ф.И.О. Краснов И.Н.

Подпись

Дата составления документа 1.11.2018 г.



Форма

УТВЕРЖДАЮ:

Должность: Заместитель министра  
лесного хозяйства Республики Татарстан  
Ф.И.О. Р.К. Гумеров

Дата



Акт

лесопатологического обследования N 59

лесных насаждений ГКУ «Пригородное лесничество»  
Республики Татарстан

Способ лесопатологического обследования: 1. Визуальный

2. Инструментальный

Место проведения:

Участковое лесничество	Урочище (дача)	Квартал (кварталы)	Выдел (выделы)	Площадь, га
Высокогорское	-	157	5	0,1

Лесопатологическое обследование проведено на общей площади 0,1 га.



### 3. Инструментальное обследование аварийных деревьев.\*

3.1. Координаты расположения аварийного дерева: Приложение 4

3.2. Структурные изъяны, характеризующие аварийность дерева:

Все обозначенные деревья сухостойные и опасно наклонены в сторону строений и угрожают возможным падением

3.3. Порода береза- 42 см, 60 лет, 26 м; Диаметр, см.

береза- 40 см, 60 лет, 25 м;

береза- 38 см, 60 лет, 25 м;

береза- 2 шт, 36 см, 55 лет, 24 м;

береза – 2 шт., 32 см, 50

лет, 23 м;

береза- 30 см, 50 лет, 23м.

Итого 8 шт.

высота, м Приложение 4, возраст, лет Приложение 4

### ЗАКЛЮЧЕНИЕ

С целью предотвращения негативных процессов или снижения ущерба от их воздействия:

Вид мероприятия	Запас дерева, куб.м.	Координаты	Порода	Сроки проведения
УАД	1,74	N 55°50,585' E 049°16,521	Береза	2018-2019 год
	1,41	N 55°50,577' E 049°16,512	Береза	
	1,10	N 55°50,573' E 049°16,528	Береза	
	1,10	N 55°50,572' E 049°16,537	Береза	
	1,10	N 55°50,572' E 049°16,537	Береза	
	0,84	N 55°50,571' E 049°16,550	Береза	
	0,84	N 55°50,569' E 049°16,555	Береза	
	0,62	N 55°50,569' E 049°16,557	Береза	
Итого	8,75			

Ведомость перечета аварийных деревьев, назначенных в рубку, прилагается (приложение 4 к Акту).

Мероприятия, необходимые для предупреждения повреждения или поражения смежных деревьев: отсутствуют  
отсутствуют

Дата проведения обследований 16.11.2018.года

Исполнитель работ по проведению лесопатологического обследования:

Ф.И.О. Краснов И.Н.

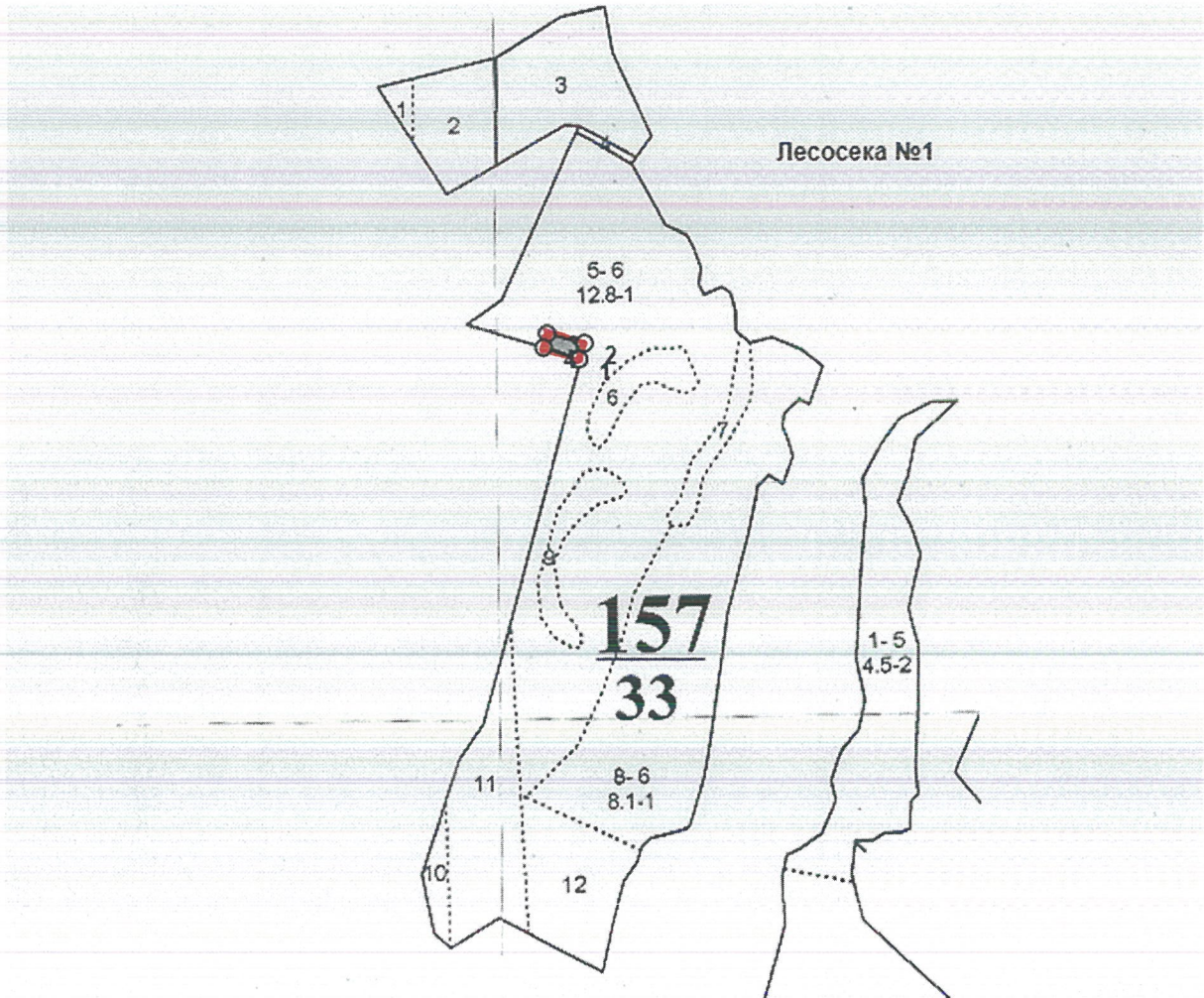
Подпись





Абрис участка

М 1:10000



Номера точек	координаты	Румбы (азимуты) линий	Длина, м
1-2	N 55°50,569' E 049°16,559	СВ, 18° (18°)	22
2-3	N 55°50,582' E 049°16,568	СЗ, 75° (285°)	50
3-4	N 55°50,594' E 049°16,512	ЮЗ, 14° (194°)	19
4-1	N 55°50,578' E 049°16,502	ЮВ, 72° (108°)	49

Условные обозначения:

Исполнитель работ по проведению лесопатологического обследования:

Ф.И.О. Краснов И.Н.

Подпись

Дата составления документа 16.11.2018 Телефон 89178794236



**ПЕРЕЧЕТНАЯ ВЕДОМОСТЬ АВАРИЙНЫХ ДЕРЕВЬЕВ, НАЗНАЧЕННЫХ В РУБКУ**

№ дерева	Координаты	Порода	Высота, м	Диаметр, см	Запас куб.м	Структурные изъяны, характеризирующие аварийность дерева	Мероприятие	Сроки проведения мероприятия
1	2	3	4	5	6	7	8	9
1	N 55°50,585' E 049°16,521'	Береза	26	42	8,75	Опасный наклон в сторону жилых построек	УАД	-2019
2	N 55°50,577' E 049°16,512'	Береза	25	40				
3	N 55°50,573' E 049°16,528'	Береза	25	38				
4	N 55°50,572' E 049°16,537'	Береза	24	36				
5	N 55°50,572' E 049°16,537'	Береза	24	36				
6	N 55°50,571' E 049°16,550'	Береза	23	32				
7	N 55°50,569' E 049°16,555'	Береза	23	32				
8	N 55°50,569' E 049°16,557'	Береза	23	30				

Исполнитель работ по проведению лесопатологического обследования:

Ф.И.О. Краснов И.Н.

Подпись



Дата составления документа 16.11.2018 г.

Телефон

89178794236



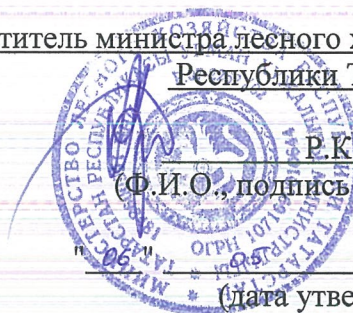




УТВЕРЖДАЮ

Заместитель министра лесного хозяйства  
Республики Татарстан

Р.К. Гумеров  
(Ф.И.О., подпись и печать)



2019 г.

(дата утверждения)

Акт  
лесопатологического обследования № 60

лесных насаждений Пригородного лесничества Республики Татарстан.

Способ лесопатологического обследования: 1. Визуальный   
2. Инструментальный

Место проведения

Участковое лесничество	Урочище	Кварталы	Выдел	Площадь, га
Высокогорское	-	92	26	3,1
Итого				3,1

Лесопатологическое обследование проведено на общей площади 3,1 га.

3. Инструментальное обследование аварийных деревьев.

3.1 Координаты расположения аварийных деревьев:

№ дерева	Квартал	Выдел	Координаты		Порода	Высота, м	Диаметр, см	Запас, м <sup>3</sup>
			x	y				
1	92	26	487742.59	1313201.33	Берёза	28	28	0,62
2	92	26	487749.33	1313197.28	Сосна	10	12	0,08
3	92	26	487702.95	1313296.62	Осина	18	24	0,48
4	92	26	487633.89	1313292.12	Берёза	12	16	0,17
5	92	26	487628.78	1313296.64	Сосна	12	16	0,17
6	92	26	487628.04	1313290.93	Берёза	28	36	1,10
7	92	26	487626.38	1313274.92	Сосна	18	20	0,30
8	92	26	487622.19	1313262.49	Сосна	28	36	1,18
9	92	26	487628.45	1313315.99	Ива	16	20	0,30
10	92	26	487621.36	1313322.88	Сосна	24	28	0,67
11	92	26	487613.72	1313320.74	Берёза	22	24	0,43
12	92	26	487609.64	1313319.47	Берёза	22	24	0,43
13	92	26	487612.31	1313328.04	Берёза	20	24	0,43
14	92	26	487605.68	1313324.09	Ива	24	28	0,62
15	92	26	487605.81	1313331.19	Сосна	26	28	0,67
16	92	26	487611.18	1313335.07	Сосна	18	24	0,47
17	92	26	487608.50	1313340.82	Сосна	18	20	0,30
18	92	26	487603.88	1313336.37	Сосна	24	28	0,67
19	92	26	487601.65	1313340.57	Сосна	16	20	0,30



20	92	26	487606.95	1313345.59	Сосна	26	28	0,67
21	92	26	487599.85	1313329.12	Сосна	16	20	0,30
22	92	26	487596.24	1313330.73	Сосна	12	16	0,17
23	92	26	487595.97	1313335.95	Сосна	28	36	1,18
24	92	26	487592.69	1313339.56	Сосна	18	20	0,30
25	92	26	487598.31	1313344.71	Сосна	18	20	0,30
26	92	26	487603.40	1313348.39	Сосна	18	20	0,30
27	92	26	487601.05	1313353.63	Сосна	18	20	0,30
28	92	26	487597.71	1313354.83	Сосна	12	16	0,17
29	92	26	487613.71	1313350.94	Берёза	18	24	0,43
30	92	26	487610.75	1313353.63	Вяз	26	32	0,84
31	92	26	487608.35	1313360.99	Сосна	10	12	0,08
32	92	26	487606.67	1313362.80	Сосна	18	24	0,47
33	92	26	487613.70	1313363.13	Сосна	10	12	0,08
34	92	26	487610.62	1313366.01	Сосна	20	24	0,47
35	92	26	487601.65	1313365.68	Сосна	26	28	0,67
36	92	26	487599.85	1313370.70	Сосна	10	12	0,08
37	92	26	487597.64	1313365.35	Сосна	26	28	0,67
38	92	26	487608.35	1313370.70	Сосна	14	16	0,17
39	92	26	487605.88	1313374.25	Берёза	20	28	0,62
40	92	26	487583.64	1313357.52	Сосна	20	24	0,47
41	92	26	487567.49	1313377.15	Сосна	12	16	0,17
42	92	26	487562.02	1313381.01	Берёза	20	24	0,43
43	92	26	487569.10	1313383.37	Сосна	18	20	0,30
44	92	26	487572.75	1313386.38	Сосна	24	28	0,67
45	92	26	487556.22	1313385.41	Сосна	24	28	0,67
46	92	26	487554.51	1313391.85	Сосна	18	20	0,30
47	92	26	487548.28	1313395.81	Берёза	28	36	1,10
48	92	26	487549.36	1313406.54	Осина	10	12	0,09
49	92	26	487557.95	1313407.72	Осина	12	16	0,18
50	92	26	487564.39	1313401.82	Берёза	20	24	0,43
51	92	26	487570.72	1313406.00	Берёза	22	24	0,43
52	92	26	487579.09	1313403.11	Липа	6	8	0,03
53	92	26	487584.02	1313402.57	Осина	12	16	0,18
54	92	26	487580.27	1313392.49	Берёза	30	40	1,41
55	92	26	487588.43	1313394.63	Липа	16	20	0,29
56	92	26	487590.04	1313404.61	Дуб	10	12	0,08
57	92	26	487594.22	1313401.71	Осина	12	16	0,18
58	92	26	487598.84	1313401.71	Осина	12	16	0,18
59	92	26	487592.83	1313392.17	Липа	20	24	0,48
60	92	26	487603.67	1313392.17	Осина	14	16	0,18
61	92	26	487602.70	1313397.74	Осина	14	16	0,18
62	92	26	487609.79	1313397.74	Осина	14	16	0,18
63	92	26	487607.43	1313387.55	Осина	14	16	0,18
64	92	26	487612.48	1313394.31	Липа	18	20	0,31
65	92	26	487618.49	1313401.60	Липа	12	16	0,18
66	92	26	487623.52	1313399.89	Осина	12	16	0,18
67	92	26	487642.86	1313368.34	Сосна	18	20	0,30
68	92	26	487646.84	1313362.01	Сосна	18	20	0,30
69	92	26	487651.23	1313372.42	Сосна	18	20	0,30
70	92	26	487649.30	1313377.57	Сосна	18	20	0,30
71	92	26	487657.68	1313392.47	Сосна	26	28	0,67
72	92	26	487674.85	1313372.31	Осина	16	20	0,30
73	92	26	487673.99	1313383.79	Осина	10	16	0,18
74	92	26	487693.02	1313390.33	Осина	16	20	0,31
75	92	26	487697.62	1313384.43	Осина	12	16	0,18



76	92	26	487705.79	1313387.00	Осина	12	16	0,18
77	92	26	487707.61	1313375.95	Осина	16	20	0,31
78	92	26	487715.67	1313386.79	Осина	16	20	0,31
79	92	26	487716.95	1313380.35	Осина	16	20	0,31
80	92	26	487726.71	1313388.93	Осина	12	16	0,18
<b>Итого</b>						-	-	<b>31,25</b>

3.2 Структурные изъяны, характеризующие аварийность дерева: сухостойные деревья; опасно наклонённые деревья. Оставление на корню аварийных деревьев создает условия для увеличения пожарной опасности, причинения вреда физическим лицам, ущерба юридическому лицу.

3.3 Порода \_\_\_\_\_, диаметр, см \_\_\_\_\_,  
высота, м \_\_\_\_\_, возраст, лет \_\_\_\_\_.

В приложении 4 к настоящему Акту.

### ЗАКЛЮЧЕНИЕ

С целью предотвращения негативных процессов или снижения ущерба от их воздействия назначено:

Вид мероприятия	Запас дерева, м <sup>3</sup>	Порода	Сроки проведения
Уборка аварийных деревьев (13 шт)	8,03	Берёза	2019-2020 гг.
Уборка аварийных деревьев (38 шт)	15,64	Сосна	2019-2020 гг.
Уборка аварийных деревьев (20 шт)	4,45	Осина	2019-2020 гг.
Уборка аварийных деревьев (2 шт)	0,92	Ива	2019-2020 гг.
Уборка аварийных деревьев (1 шт)	0,84	Вяз	2019-2020 гг.
Уборка аварийных деревьев (5 шт)	1,29	Липа	2019-2020 гг.
Уборка аварийных деревьев (1 шт)	0,08	Дуб	2019-2020 гг.

Ведомость перечета деревьев, назначенных в рубку, прилагается (Приложение 4 к Акту).

Мероприятия, необходимые для предупреждения повреждения или поражения смежных насаждений: рубка способом, исключая повреждение смежных деревьев с помощью спецмеханизмов (принудительная валка)

Исполнитель работ по проведению лесопатологического обследования:

Ф.И.О. Директор МБУ «Городской центр «Ял» Борисов А.А. Подпись \_\_\_\_\_

Ф.И.О. Уч.мастер Сафрин Ч.Ч. Подпись \_\_\_\_\_



Дата проведения обследований 22 марта 2019 г. Телефон 8-953-488-36-26



Приложение 1.1  
к акту лесопатологического обследования

Результаты проведения лесопатологического обследования лесных насаждений за март 2019 г.

Субъект Российской Федерации Республика Татарстан Лесничество Пригородное.  
Участковое лесничество Высокогорское Урочище (лесная дача) \_\_\_\_\_.

1	№ квартала	92	2	№ выдела	3,1	3	Площадь выдела, га	4	Целевое назначение лесов	Защитные	5	Лесопарко-вые зоны	6	№ лесопатологического выдела	7	3,1	Площадь лесопатологического выдела	8	состав	7Лп2Б10с	9	порода	Липа	10	возраст	75	11	средняя высота, м	23	12	средний диаметр, см	20	13	тип леса	ЛПТР	14	плотота	0,7	15	бонитет	2	16	запас, м <sup>3</sup> /га	210	17	Число деревьев на пробе, шт	-	18	без признаков ослабления	95,2	19	ослабленные	-	20	сильно ослабленные	-	21	Усыхающие	-	22	свежий сухостой	-	23	старый сухостой	-	24	свежий ветровал	-	25	старый ветровал	-	26	свежий бурелом	-	27	старый бурелом	-	28	аварийные	4,8	29	сухостой; опасный наклон	4,8	30	Доля поврежденных деревьев, %	4,8	31	Причина ослабления, повреждения		32	Поджегит рубке, %	4,8	33	вид	УАД	34	площадь, га	3,1	35	Назначенные мероприятия	
---	------------	----	---	----------	-----	---	--------------------	---	--------------------------	----------	---	--------------------	---	------------------------------	---	-----	------------------------------------	---	--------	----------	---	--------	------	----	---------	----	----	-------------------	----	----	---------------------	----	----	----------	------	----	---------	-----	----	---------	---	----	---------------------------	-----	----	-----------------------------	---	----	--------------------------	------	----	-------------	---	----	--------------------	---	----	-----------	---	----	-----------------	---	----	-----------------	---	----	-----------------	---	----	-----------------	---	----	----------------	---	----	----------------	---	----	-----------	-----	----	--------------------------	-----	----	-------------------------------	-----	----	---------------------------------	--	----	-------------------	-----	----	-----	-----	----	-------------	-----	----	-------------------------	--

Исполнитель работ по проведению лесопатологического обследования:



Ф.И.О. Директор МБУ «Городской центр «Ял» Борисов К.А. Подпись

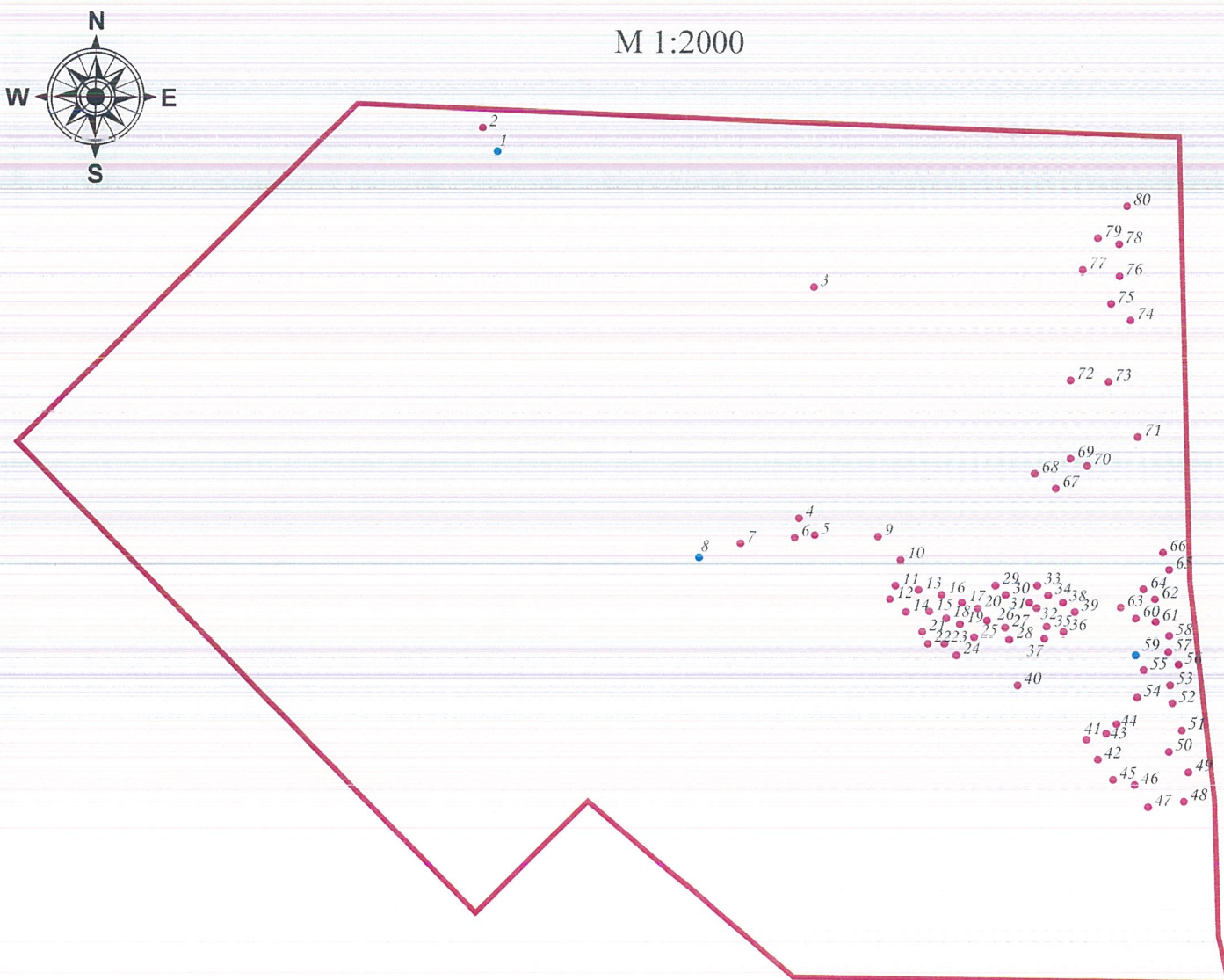
Ф.И.О. Уч.мастер Сафиев Ч.П.

Дата проведения обследований 22 марта 2019 г. Телефон 8-953-488-3626



Абрис участка

Лесничество Пригородное  
Участковое лесничество Высокогорское  
Квартал № 92, часть выдела 26  
Площадь 3,1 га



Условные обозначения:

- аварийные деревья (сухостойные),
- аварийные деревья (опасно наклонённые).



№ дерева	Квартал	Выдел	Координаты		Порода	Высота, м	Диаметр, см	Запас, м <sup>3</sup>
			х	у				
1	92	26	487742.59	1313201.33	Берёза	28	28	0,62
2	92	26	487749.33	1313197.28	Сосна	10	12	0,08
3	92	26	487702.95	1313296.62	Осина	18	24	0,48
4	92	26	487633.89	1313292.12	Берёза	12	16	0,17
5	92	26	487628.78	1313296.64	Сосна	12	16	0,17
6	92	26	487628.04	1313290.93	Берёза	28	36	1,10
7	92	26	487626.38	1313274.92	Сосна	18	20	0,30
8	92	26	487622.19	1313262.49	Сосна	28	36	1,18
9	92	26	487628.45	1313315.99	Ива	16	20	0,30
10	92	26	487621.36	1313322.88	Сосна	24	28	0,67
11	92	26	487613.72	1313320.74	Берёза	22	24	0,43
12	92	26	487609.64	1313319.47	Берёза	22	24	0,43
13	92	26	487612.31	1313328.04	Берёза	20	24	0,43
14	92	26	487605.68	1313324.09	Ива	24	28	0,62
15	92	26	487605.81	1313331.19	Сосна	26	28	0,67
16	92	26	487611.18	1313335.07	Сосна	18	24	0,47
17	92	26	487608.50	1313340.82	Сосна	18	20	0,30
18	92	26	487603.88	1313336.37	Сосна	24	28	0,67
19	92	26	487601.65	1313340.57	Сосна	16	20	0,30
20	92	26	487606.95	1313345.59	Сосна	26	28	0,67
21	92	26	487599.85	1313329.12	Сосна	16	20	0,30
22	92	26	487596.24	1313330.73	Сосна	12	16	0,17
23	92	26	487595.97	1313335.95	Сосна	28	36	1,18
24	92	26	487592.69	1313339.56	Сосна	18	20	0,30
25	92	26	487598.31	1313344.71	Сосна	18	20	0,30
26	92	26	487603.40	1313348.39	Сосна	18	20	0,30
27	92	26	487601.05	1313353.63	Сосна	18	20	0,30
28	92	26	487597.71	1313354.83	Сосна	12	16	0,17
29	92	26	487613.71	1313350.94	Берёза	18	24	0,43
30	92	26	487610.75	1313353.63	Вяз	26	32	0,84
31	92	26	487608.35	1313360.99	Сосна	10	12	0,08
32	92	26	487606.67	1313362.80	Сосна	18	24	0,47
33	92	26	487613.70	1313363.13	Сосна	10	12	0,08
34	92	26	487610.62	1313366.01	Сосна	20	24	0,47
35	92	26	487601.65	1313365.68	Сосна	26	28	0,67
36	92	26	487599.85	1313370.70	Сосна	10	12	0,08
37	92	26	487597.64	1313365.35	Сосна	26	28	0,67
38	92	26	487608.35	1313370.70	Сосна	14	16	0,17
39	92	26	487605.88	1313374.25	Берёза	20	28	0,62
40	92	26	487583.64	1313357.52	Сосна	20	24	0,47
41	92	26	487567.49	1313377.15	Сосна	12	16	0,17
42	92	26	487562.02	1313381.01	Берёза	20	24	0,43
43	92	26	487569.10	1313383.37	Сосна	18	20	0,30
44	92	26	487572.75	1313386.38	Сосна	24	28	0,67
45	92	26	487556.22	1313385.41	Сосна	24	28	0,67
46	92	26	487554.51	1313391.85	Сосна	18	20	0,30
47	92	26	487548.28	1313395.81	Берёза	28	36	1,10
48	92	26	487549.36	1313406.54	Осина	10	12	0,09
49	92	26	487557.95	1313407.72	Осина	12	16	0,18
50	92	26	487564.39	1313401.82	Берёза	20	24	0,43
51	92	26	487570.72	1313406.00	Берёза	22	24	0,43
52	92	26	487579.09	1313403.11	Липа	6	8	0,03
53	92	26	487584.02	1313402.57	Осина	12	16	0,18
54	92	26	487580.27	1313392.49	Берёза	30	40	1,41
55	92	26	487588.43	1313394.63	Липа	16	20	0,29



56	92	26	487590.04	1313404.61	Дуб	10	12	0,08
57	92	26	487594.22	1313401.71	Осина	12	16	0,18
58	92	26	487598.84	1313401.71	Осина	12	16	0,18
59	92	26	487592.83	1313392.17	Липа	20	24	0,48
60	92	26	487603.67	1313392.17	Осина	14	16	0,18
61	92	26	487602.70	1313397.74	Осина	14	16	0,18
62	92	26	487609.79	1313397.74	Осина	14	16	0,18
63	92	26	487607.43	1313387.55	Осина	14	16	0,18
64	92	26	487612.48	1313394.31	Липа	18	20	0,31
65	92	26	487618.49	1313401.60	Липа	12	16	0,18
66	92	26	487623.52	1313399.89	Осина	12	16	0,18
67	92	26	487642.86	1313368.34	Сосна	18	20	0,30
68	92	26	487646.84	1313362.01	Сосна	18	20	0,30
69	92	26	487651.23	1313372.42	Сосна	18	20	0,30
70	92	26	487649.30	1313377.57	Сосна	18	20	0,30
71	92	26	487657.68	1313392.47	Сосна	26	28	0,67
72	92	26	487674.85	1313372.31	Осина	16	20	0,30
73	92	26	487673.99	1313383.79	Осина	10	16	0,18
74	92	26	487693.02	1313390.33	Осина	16	20	0,31
75	92	26	487697.62	1313384.43	Осина	12	16	0,18
76	92	26	487705.79	1313387.00	Осина	12	16	0,18
77	92	26	487707.61	1313375.95	Осина	16	20	0,31
78	92	26	487715.67	1313386.79	Осина	16	20	0,31
79	92	26	487716.95	1313380.35	Осина	16	20	0,31
80	92	26	487726.71	1313388.93	Осина	12	16	0,18
<b>Итого</b>						-	-	<b>31,25</b>

Исполнитель работ по проведению лесопатологического обследования

Ф.И.О. Директор МБУ «Городской центр «Ял» Борисов К.А. Подпись

Ф.И.О. Уч.мастер

*Саврич И.*

Подпись



Дата проведения обследований 22 марта 2019 г. Телефон 8-953-488-36-26



ПЕРЕЧЕТНАЯ ВЕДОМОСТЬ АВАРИЙНЫХ ДЕРЕВЬЕВ, НАЗНАЧЕННЫХ В РУБКУ

№ дерева	Координаты		Порода	Высота, м	Диаметр, см	Запас, м <sup>3</sup>	Структурные изъяны, характеризующие аварийность дерева	Мероприятие	Сроки проведения мероприятия
	х	у							
1	487742.59	1313201.33	Б	28	28	0,62	Опасный наклон	УАД	2019-2020 гг.
2	487749.33	1313197.28	С	10	12	0,08	Сухостой	УАД	
3	487702.95	1313296.62	Ос	18	24	0,48	Сухостой	УАД	
4	487633.89	1313292.12	Б	12	16	0,17	Сухостой	УАД	
5	487628.78	1313296.64	С	12	16	0,17	Сухостой	УАД	
6	487628.04	1313290.93	Б	28	36	1,10	Сухостой	УАД	
7	487626.38	1313274.92	С	18	20	0,30	Сухостой	УАД	
8	487622.19	1313262.49	С	28	36	1,18	Опасный наклон	УАД	
9	487628.45	1313315.99	Ив	16	20	0,30	Сухостой	УАД	
10	487621.36	1313322.88	С	24	28	0,67	Сухостой	УАД	
11	487613.72	1313320.74	Б	22	24	0,43	Сухостой	УАД	
12	487609.64	1313319.47	Б	22	24	0,43	Сухостой	УАД	
13	487612.31	1313328.04	Б	20	24	0,43	Сухостой	УАД	
14	487605.68	1313324.09	Ив	24	28	0,62	Сухостой	УАД	
15	487605.81	1313331.19	С	26	28	0,67	Сухостой	УАД	
16	487611.18	1313335.07	С	18	24	0,47	Сухостой	УАД	
17	487608.50	1313340.82	С	18	20	0,30	Сухостой	УАД	
18	487603.88	1313336.37	С	24	28	0,67	Сухостой	УАД	
19	487601.65	1313340.57	С	16	20	0,30	Сухостой	УАД	
20	487606.95	1313345.59	С	26	28	0,67	Сухостой	УАД	
21	487599.85	1313329.12	С	16	20	0,30	Сухостой	УАД	
22	487596.24	1313330.73	С	12	16	0,17	Сухостой	УАД	
23	487595.97	1313335.95	С	28	36	1,18	Сухостой	УАД	
24	487592.69	1313339.56	С	18	20	0,30	Сухостой	УАД	
25	487598.31	1313344.71	С	18	20	0,30	Сухостой	УАД	
26	487603.40	1313348.39	С	18	20	0,30	Сухостой	УАД	
27	487601.05	1313353.63	С	18	20	0,30	Сухостой	УАД	
28	487597.71	1313354.83	С	12	16	0,17	Сухостой	УАД	
29	487613.71	1313350.94	Б	18	24	0,43	Сухостой	УАД	
30	487610.75	1313353.63	Вяз	26	32	0,84	Сухостой	УАД	
31	487608.35	1313360.99	С	10	12	0,08	Сухостой	УАД	
32	487606.67	1313362.80	С	18	24	0,47	Сухостой	УАД	
33	487613.70	1313363.13	С	10	12	0,08	Сухостой	УАД	
34	487610.62	1313366.01	С	20	24	0,47	Сухостой	УАД	
35	487601.65	1313365.68	С	26	28	0,67	Сухостой	УАД	
36	487599.85	1313370.70	С	10	12	0,08	Сухостой	УАД	
37	487597.64	1313365.35	С	26	28	0,67	Сухостой	УАД	
38	487608.35	1313370.70	С	14	16	0,17	Сухостой	УАД	
39	487605.88	1313374.25	Б	20	28	0,62	Сухостой	УАД	
40	487583.64	1313357.52	С	20	24	0,47	Сухостой	УАД	
41	487567.49	1313377.15	С	12	16	0,17	Сухостой	УАД	
42	487562.02	1313381.01	Б	20	24	0,43	Сухостой	УАД	
43	487569.10	1313383.37	С	18	20	0,30	Сухостой	УАД	
44	487572.75	1313386.38	С	24	28	0,67	Сухостой	УАД	
45	487556.22	1313385.41	С	24	28	0,67	Сухостой	УАД	
46	487554.51	1313391.85	С	18	20	0,30	Сухостой	УАД	
47	487548.28	1313395.81	Б	28	36	1,10	Сухостой	УАД	
48	487549.36	1313406.54	Ос	10	12	0,09	Сухостой	УАД	



49	487557.95	1313407.72	Ос	12	16	0,18	Сухостой	УАД
50	487564.39	1313401.82	Б	20	24	0,43	Сухостой	УАД
51	487570.72	1313406.00	Б	22	24	0,43	Сухостой	УАД
52	487579.09	1313403.11	Лп	6	8	0,03	Сухостой	УАД
53	487584.02	1313402.57	Ос	12	16	0,18	Сухостой	УАД
54	487580.27	1313392.49	Б	30	40	1,41	Сухостой	УАД
55	487588.43	1313394.63	Лп	16	20	0,29	Сухостой	УАД
56	487590.04	1313404.61	Дуб	10	12	0,08	Сухостой	УАД
57	487594.22	1313401.71	Ос	12	16	0,18	Сухостой	УАД
58	487598.84	1313401.71	Ос	12	16	0,18	Сухостой	УАД
59	487592.83	1313392.17	Лп	20	24	0,48	Опасный наклон	УАД
60	487603.67	1313392.17	Ос	14	16	0,18	Сухостой	УАД
61	487602.70	1313397.74	Ос	14	16	0,18	Сухостой	УАД
62	487609.79	1313397.74	Ос	14	16	0,18	Сухостой	УАД
63	487607.43	1313387.55	Ос	14	16	0,18	Сухостой	УАД
64	487612.48	1313394.31	Лп	18	20	0,31	Сухостой	УАД
65	487618.49	1313401.60	Лп	12	16	0,18	Сухостой	УАД
66	487623.52	1313399.89	Ос	12	16	0,18	Сухостой	УАД
67	487642.86	1313368.34	С	18	20	0,30	Сухостой	УАД
68	487646.84	1313362.01	С	18	20	0,30	Сухостой	УАД
69	487651.23	1313372.42	С	18	20	0,30	Сухостой	УАД
70	487649.30	1313377.57	С	18	20	0,30	Сухостой	УАД
71	487657.68	1313392.47	С	26	28	0,67	Сухостой	УАД
72	487674.85	1313372.31	Ос	16	20	0,30	Сухостой	УАД
73	487673.99	1313383.79	Ос	10	16	0,18	Сухостой	УАД
74	487693.02	1313390.33	Ос	16	20	0,31	Сухостой	УАД
75	487697.62	1313384.43	Ос	12	16	0,18	Сухостой	УАД
76	487705.79	1313387.00	Ос	12	16	0,18	Сухостой	УАД
77	487707.61	1313375.95	Ос	16	20	0,31	Сухостой	УАД
78	487715.67	1313386.79	Ос	16	20	0,31	Сухостой	УАД
79	487716.95	1313380.35	Ос	16	20	0,31	Сухостой	УАД
80	487726.71	1313388.93	Ос	12	16	0,18	Сухостой	УАД

2019-2020  
гг.

Исполнитель работ по проведению лесопатологического обследования

Ф.И.О. Директор МБУ «Городской центр «Ял» Борисов К.А. Подпись

Ф.И.О. Уч.мастер



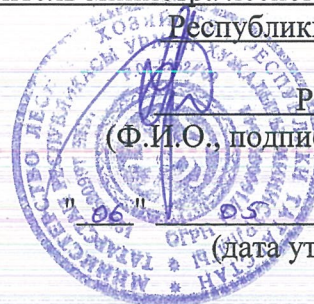
Подпись

Дата проведения обследований 22 марта 2019 г. Телефон 8-953-488-36-26



УТВЕРЖДАЮ

Заместитель министра лесного хозяйства  
Республики Татарстан



Р.К. Гумеров  
(Ф.И.О., подпись и печать)

20 19 г.  
(дата утверждения)

**Акт**  
**лесопатологического обследования № 61**

лесных насаждений Пригородного лесничества Республики Татарстан.

Способ лесопатологического обследования: 1. Визуальный   
2. Инструментальный

Место проведения

Участковое лесничество	Урочище	Кварталы	Выдел	Площадь, га
Высокогорское	-	92	27	2,3
Итого				2,3

Лесопатологическое обследование проведено на общей площади 2,3 га.

3. Инструментальное обследование аварийных деревьев.

3.1 Координаты расположения аварийных деревьев:

№ дерева	Квартал	Выдел	Координаты		Порода	Высота, м	Диаметр, см	Запас, м <sup>3</sup>
			x	y				
1	92	27	487626.73	1313090.76	Сосна	28	32	0,91
2	92	27	487650.84	1313069.05	Сосна	32	36	1,18
3	92	27	487650.19	1313096.69	Осина	30	40	1,48
4	92	27	487632.67	1313130.76	Липа	30	36	1,10
5	92	27	487641.04	1313131.47	Сосна	32	36	1,18
6	92	27	487642.22	1313154.13	Сосна	19	20	0,30
7	92	27	487697.75	1313157.26	Сосна	28	32	0,91
8	92	27	487684.70	1313204.41	Сосна	20	20	0,30
9	92	27	487702.69	1313201.16	Сосна	20	20	0,30
10	92	27	487658.24	1313222.42	Вяз	29	44	1,74
11	92	27	487661.77	1313198.49	Сосна	22	24	0,47
12	92	27	487593.32	1313148.59	Сосна	30	40	1,48
13	92	27	487586.77	1313156.77	Сосна	28	32	0,91
14	92	27	487573.41	1313183.72	Ива	24	28	0,43
15	92	27	487556.02	1313169.87	Сосна	14	16	0,17
16	92	27	487560.56	1313172.39	Сосна	18	20	0,30
17	92	27	487550.47	1313178.18	Сосна	18	20	0,30
18	92	27	487555.64	1313182.34	Сосна	16	20	0,30
19	92	27	487536.11	1313180.95	Сосна	20	24	0,47



20	92	27	487534.72	1313183.60	Сосна	26	28	0,67	
21	92	27	487540.64	1313181.46	Сосна	28	40	1,48	
22	92	27	487529.29	1313189.54	Сосна	22	24	0,47	
23	92	27	487532.94	1313190.67	Сосна	28	36	1,18	
24	92	27	487533.32	1313195.84	Сосна	22	24	0,47	
25	92	27	487533.32	1313198.99	Сосна	28	36	1,18	
26	92	27	487539.37	1313202.89	Сосна	27	32	0,91	
27	92	27	487543.40	1313206.42	Сосна	27	32	0,91	
28	92	27	487526.39	1313196.47	Сосна	22	24	0,47	
29	92	27	487521.73	1313194.20	Сосна	18	20	0,30	
30	92	27	487517.95	1313195.96	Сосна	14	16	0,17	
31	92	27	487523.87	1313202.01	Сосна	10	12	0,08	
32	92	27	487528.53	1313206.42	Сосна	18	20	0,30	
33	92	27	487533.70	1313208.68	Берёза	27	28	0,62	
34	92	27	487533.57	1313214.10	Сосна	10	12	0,08	
35	92	27	487539.87	1313216.37	Сосна	18	20	0,30	
36	92	27	487544.03	1313216.37	Сосна	10	12	0,08	
37	92	27	487542.65	1313213.47	Сосна	10	12	0,08	
38	92	27	487548.07	1313217.37	Сосна	14	16	0,17	
39	92	27	487547.44	1313225.94	Сосна	20	24	0,47	
40	92	27	487552.35	1313226.57	Сосна	30	40	1,48	
41	92	27	487552.35	1313220.65	Сосна	32	36	1,18	
42	92	27	487556.51	1313229.84	Берёза	20	24	0,43	
43	92	27	487595.83	1313223.80	Сосна	22	24	0,47	
44	92	27	487588.87	1313241.26	Сосна	30	36	1,18	
45	92	27	487594.06	1313247.21	Сосна	30	40	1,48	
46	92	27	487613.32	1313252.52	Сосна	27	32	0,91	
47	92	27	487599.26	1313262.02	Сосна	14	16	0,17	
48	92	27	487603.94	1313266.45	Берёза	18	20	0,03	
49	92	27	487533.27	1313255.23	Сосна	20	24	0,47	
50	92	27	487527.86	1313263.10	Сосна	20	24	0,47	
51	92	27	487532.56	1313268.44	Сосна	22	24	0,47	
52	92	27	487517.97	1313293.95	Сосна	26	28	0,67	
53	92	27	487527.10	1313308.99	Сосна	27	28	0,67	
54	92	27	487533.58	1313304.03	Сосна	26	28	0,67	
55	92	27	487538.70	1313318.39	Сосна	26	28	0,67	
56	92	27	487545.23	1313296.02	Сосна	22	24	0,47	
57	92	27	487553.42	1313332.09	Сосна	30	36	1,18	
58	92	27	487559.31	1313329.28	Сосна	30	36	1,18	
59	92	27	487559.31	1313338.61	Сосна	28	32	0,91	
60	92	27	487569.55	1313341.17	Берёза	14	16	0,17	
61	92	27	487547.41	1313312.27	Сосна	26	28	0,67	
62	92	27	487542.80	1313308.56	Сосна	22	24	0,47	
63	92	27	487549.84	1313308.05	Сосна	26	28	0,67	
64	92	27	487549.84	1313296.54	Сосна	20	24	0,47	
65	92	27	487556.75	1313299.35	Сосна	26	28	0,67	
66	92	27	487552.40	1313293.85	Сосна	18	20	0,30	
67	92	27	487559.95	1313292.31	Сосна	18	20	0,30	
68	92	27	487561.74	1313301.27	Сосна	18	20	0,30	
69	92	27	487566.73	1313318.66	Сосна	22	24	0,47	
70	92	27	487569.80	1313311.50	Сосна	22	24	0,47	
71	92	27	487577.35	1313313.93	Сосна	26	28	0,67	
72	92	27	487571.98	1313308.17	Сосна	22	24	0,47	
73	92	27	487579.66	1313307.28	Сосна	22	24	0,47	
<b>Итого</b>						-	-	-	<b>46,35</b>



3.2 Структурные изъяны, характеризующие аварийность дерева: сухостойные деревья; опасно наклонённые деревья. Оставление на корню аварийных деревьев создает условия для увеличения пожарной опасности, причинения вреда физическим лицам, ущерба юридическому лицу.

3.3 Порода \_\_\_\_\_, диаметр, см \_\_\_\_\_,  
высота, м \_\_\_\_\_, возраст, лет \_\_\_\_\_.

В приложении 4 к настоящему Акту.

### ЗАКЛЮЧЕНИЕ

С целью предотвращения негативных процессов или снижения ущерба от их воздействия назначено:

Вид мероприятия	Запас дерева, м <sup>3</sup>	Порода	Сроки проведения
Уборка аварийных деревьев (65 шт)	40,35	Сосна	2019-2020 гг.
Уборка аварийных деревьев (1 шт)	1,48	Осина	2019-2020 гг.
Уборка аварийных деревьев (1 шт)	1,1	Липа	2019-2020 гг.
Уборка аварийных деревьев (1 шт)	1,74	Вяз	2019-2020 гг.
Уборка аварийных деревьев (1 шт)	0,43	Ива	2019-2020 гг.
Уборка аварийных деревьев (4 шт)	1,25	Берёза	2019-2020 гг.

Ведомость перечета деревьев, назначенных в рубку, прилагается (Приложение 4 к Акту).

Мероприятия, необходимые для предупреждения повреждения или поражения смежных насаждений: рубка способом, исключающим повреждение смежных деревьев с помощью спецмеханизмов (принудительная валка)

Исполнитель работ по проведению лесопатологического обследования:

Ф.И.О. Директор МБУ «Городской центр «Ял» Борисов К.А. Подпись \_\_\_\_\_

Дата проведения обследований 22 марта 2019 г. Телефон 8-953-488-36-26





Приложение 1.1  
к акту лесопатологического обследования

Результаты проведения лесопатологического обследования лесных насаждений за март 2019 г.

Субъект Российской Федерации Республика Татарстан Лесничество Пригородное.  
Участковое лесничество Высокогорское Урочище (лесная дача) - .

92	№ квартала	1	2	3	4	5	6	7	8	9	10	11	12	13	14	15	16	17	18	19	20	21	22	23	24	25	26	27	28	29	30	31	32	33	34	
	№ выдела			2,3	Защитные	Лесопарковые	27	2,3	10С+В	сосна	60	25	26	СК	0,5	1	200	-	89,9	-	-	-	-	-	-	-	-	-	10,1	сухостой; опасный на- клон	10,1	820, 821	10,1	10,1	УАД	2,3
	№ выдела			2,3	Целевое назначение лесов	Категория защитных лесов	№ лесопатологического выдела	Площадь выдела, га						Таксационная характеристика лесного насаждения	тип леса	полнота	бонитет	запас, м <sup>3</sup> /га	Число деревьев на пробе, шт	без признаков осла-	ослабленные	сильно ослаблен- ные	Усыхающие	свежий сухостой	старый сухостой	свежий ветровал	старый ветровал	свежий бурелом	старый бурелом	аварийные	Признаки повреждения деревьев	Доля поврежденных де- ревьев, %	Причина ослабления, по- вреждения	Подлежит рубке, %	Назначенные мероприя- тия	Площадь, га
	№ выдела			2,3	Площадь выдела, га	Лесопарковые	№ лесопатологического выдела	Площадь лесопатологического выдела	10С+В	сосна	60	25	26	СК	0,5	1	200	-	89,9	-	-	-	-	-	-	-	-	-	10,1	сухостой; опасный на- клон	10,1	820, 821	10,1	10,1	УАД	2,3



Исполнитель работ по проведению лесопатологического обследования:  
Ф.И.О. Директор МБУ «Городской центр «Ял» Борисов К.А. Подпись

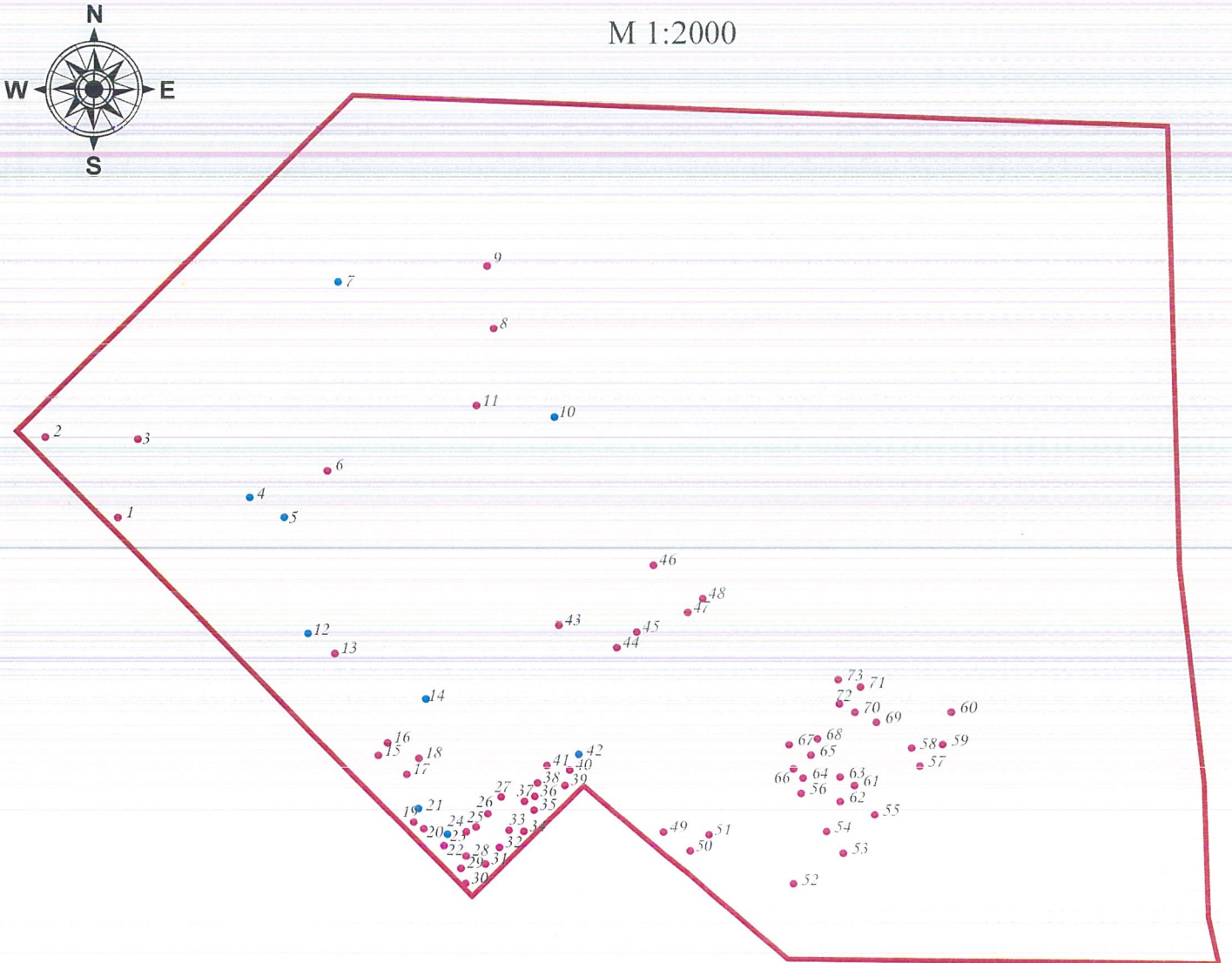
Дата проведения обследований 22 марта 2019 г. Телефон 8-953-488-36-26





Абрис участка

Лесничество Пригородное  
Участковое лесничество Высокогорское  
Квартал № 92, часть выдела 27  
Площадь 2,3 га

М 1:2000



Условные обозначения:

-  аварийные деревья (сухостойные),
-  аварийные деревья (опасно наклонённые).



№ дерева	Квартал	Выдел	Координаты		Порода	Высота, м	Диаметр, см	Запас, м <sup>3</sup>
			x	y				
1	92	27	487626.73	1313090.76	Сосна	28	32	0,91
2	92	27	487650.84	1313069.05	Сосна	32	36	1,18
3	92	27	487650.19	1313096.69	Осина	30	40	1,48
4	92	27	487632.67	1313130.76	Липа	30	36	1,10
5	92	27	487641.04	1313131.47	Сосна	32	36	1,18
6	92	27	487642.22	1313154.13	Сосна	19	20	0,30
7	92	27	487697.75	1313157.26	Сосна	28	32	0,91
8	92	27	487684.70	1313204.41	Сосна	20	20	0,30
9	92	27	487702.69	1313201.16	Сосна	20	20	0,30
10	92	27	487658.24	1313222.42	Вяз	29	44	1,74
11	92	27	487661.77	1313198.49	Сосна	22	24	0,47
12	92	27	487593.32	1313148.59	Сосна	30	40	1,48
13	92	27	487586.77	1313156.77	Сосна	28	32	0,91
14	92	27	487573.41	1313183.72	Ива	24	28	0,43
15	92	27	487556.02	1313169.87	Сосна	14	16	0,17
16	92	27	487560.56	1313172.39	Сосна	18	20	0,30
17	92	27	487550.47	1313178.18	Сосна	18	20	0,30
18	92	27	487555.64	1313182.34	Сосна	16	20	0,30
19	92	27	487536.11	1313180.95	Сосна	20	24	0,47
20	92	27	487534.72	1313183.60	Сосна	26	28	0,67
21	92	27	487540.64	1313181.46	Сосна	28	40	1,48
22	92	27	487529.29	1313189.54	Сосна	22	24	0,47
23	92	27	487532.94	1313190.67	Сосна	28	36	1,18
24	92	27	487533.32	1313195.84	Сосна	22	24	0,47
25	92	27	487533.32	1313198.99	Сосна	28	36	1,18
26	92	27	487539.37	1313202.89	Сосна	27	32	0,91
27	92	27	487543.40	1313206.42	Сосна	27	32	0,91
28	92	27	487526.39	1313196.47	Сосна	22	24	0,47
29	92	27	487521.73	1313194.20	Сосна	18	20	0,30
30	92	27	487517.95	1313195.96	Сосна	14	16	0,17
31	92	27	487523.87	1313202.01	Сосна	10	12	0,08
32	92	27	487528.53	1313206.42	Сосна	18	20	0,30
33	92	27	487533.70	1313208.68	Берёза	27	28	0,62
34	92	27	487533.57	1313214.10	Сосна	10	12	0,08
35	92	27	487539.87	1313216.37	Сосна	18	20	0,30
36	92	27	487544.03	1313216.37	Сосна	10	12	0,08
37	92	27	487542.65	1313213.47	Сосна	10	12	0,08
38	92	27	487548.07	1313217.37	Сосна	14	16	0,17
39	92	27	487547.44	1313225.94	Сосна	20	24	0,47
40	92	27	487552.35	1313226.57	Сосна	30	40	1,48
41	92	27	487552.35	1313220.65	Сосна	32	36	1,18
42	92	27	487556.51	1313229.84	Берёза	20	24	0,43
43	92	27	487595.83	1313223.80	Сосна	22	24	0,47
44	92	27	487588.87	1313241.26	Сосна	30	36	1,18
45	92	27	487594.06	1313247.21	Сосна	30	40	1,48
46	92	27	487613.32	1313252.52	Сосна	27	32	0,91
47	92	27	487599.26	1313262.02	Сосна	14	16	0,17
48	92	27	487603.94	1313266.45	Берёза	18	20	0,03
49	92	27	487533.27	1313255.23	Сосна	20	24	0,47
50	92	27	487527.86	1313263.10	Сосна	20	24	0,47
51	92	27	487532.56	1313268.44	Сосна	22	24	0,47
52	92	27	487517.97	1313293.95	Сосна	26	28	0,67
53	92	27	487527.10	1313308.99	Сосна	27	28	0,67
54	92	27	487533.58	1313304.03	Сосна	26	28	0,67
55	92	27	487538.70	1313318.39	Сосна	26	28	0,67







**ПЕРЕЧЕТНАЯ ВЕДОМОСТЬ АВАРИЙНЫХ ДЕРЕВЬЕВ, НАЗНАЧЕННЫХ В РУБКУ**

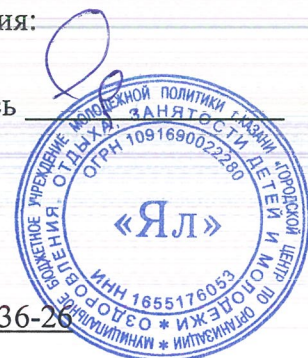
№ дерева	Координаты		Порода	Высота, м	Диаметр, см	Запас, м <sup>3</sup>	Структурные изъяны, характеризующие аварийность дерева	Мероприятие	Сроки проведения мероприятия
	x	y							
1	487626.73	1313090.76	С	28	32	0,91	Сухостой	УАД	2019-2020 гг.
2	487650.84	1313069.05	С	32	36	1,18	Сухостой	УАД	
3	487650.19	1313096.69	Ос	30	40	1,48	Сухостой	УАД	
4	487632.67	1313130.76	Л	30	36	1,10	Опасный наклон	УАД	
5	487641.04	1313131.47	С	32	36	1,18	Опасный наклон	УАД	
6	487642.22	1313154.13	С	19	20	0,30	Сухостой	УАД	
7	487697.75	1313157.26	С	28	32	0,91	Опасный наклон	УАД	
8	487684.70	1313204.41	С	20	20	0,30	Сухостой	УАД	
9	487702.69	1313201.16	С	20	20	0,30	Сухостой	УАД	
10	487658.24	1313222.42	В	29	44	1,74	Опасный наклон	УАД	
11	487661.77	1313198.49	С	22	24	0,47	Сухостой	УАД	
12	487593.32	1313148.59	С	30	40	1,48	Опасный наклон	УАД	
13	487586.77	1313156.77	С	28	32	0,91	Сухостой	УАД	
14	487573.41	1313183.72	Ив	24	28	0,43	Опасный наклон	УАД	
15	487556.02	1313169.87	С	14	16	0,17	Сухостой	УАД	
16	487560.56	1313172.39	С	18	20	0,30	Сухостой	УАД	
17	487550.47	1313178.18	С	18	20	0,30	Сухостой	УАД	
18	487555.64	1313182.34	С	16	20	0,30	Сухостой	УАД	
19	487536.11	1313180.95	С	20	24	0,47	Сухостой	УАД	
20	487534.72	1313183.60	С	26	28	0,67	Сухостой	УАД	
21	487540.64	1313181.46	С	28	40	1,48	Опасный наклон	УАД	
22	487529.29	1313189.54	С	22	24	0,47	Сухостой	УАД	
23	487532.94	1313190.67	С	28	36	1,18	Опасный наклон	УАД	
24	487533.32	1313195.84	С	22	24	0,47	Сухостой	УАД	
25	487533.32	1313198.99	С	28	36	1,18	Сухостой	УАД	
26	487539.37	1313202.89	С	27	32	0,91	Сухостой	УАД	
27	487543.40	1313206.42	С	27	32	0,91	Сухостой	УАД	
28	487526.39	1313196.47	С	22	24	0,47	Сухостой	УАД	
29	487521.73	1313194.20	С	18	20	0,30	Сухостой	УАД	
30	487517.95	1313195.96	С	14	16	0,17	Сухостой	УАД	
31	487523.87	1313202.01	С	10	12	0,08	Сухостой	УАД	
32	487528.53	1313206.42	С	18	20	0,30	Сухостой	УАД	
33	487533.70	1313208.68	Б	27	28	0,62	Сухостой	УАД	
34	487533.57	1313214.10	С	10	12	0,08	Сухостой	УАД	
35	487539.87	1313216.37	С	18	20	0,30	Сухостой	УАД	
36	487544.03	1313216.37	С	10	12	0,08	Сухостой	УАД	
37	487542.65	1313213.47	С	10	12	0,08	Сухостой	УАД	
38	487548.07	1313217.37	С	14	16	0,17	Сухостой	УАД	
39	487547.44	1313225.94	С	20	24	0,47	Сухостой	УАД	
40	487552.35	1313226.57	С	30	40	1,48	Сухостой	УАД	
41	487552.35	1313220.65	С	32	36	1,18	Сухостой	УАД	
42	487556.51	1313229.84	Б	20	24	0,43	Опасный наклон	УАД	
43	487595.83	1313223.80	С	22	24	0,47	Сухостой	УАД	
44	487588.87	1313241.26	С	30	36	1,18	Сухостой	УАД	
45	487594.06	1313247.21	С	30	40	1,48	Сухостой	УАД	
46	487613.32	1313252.52	С	27	32	0,91	Сухостой	УАД	
47	487599.26	1313262.02	С	14	16	0,17	Сухостой	УАД	
48	487603.94	1313266.45	Б	18	20	0,03	Сухостой	УАД	



49	487533.27	1313255.23	С	20	24	0,47	Сухостой	УАД	2019-2020 гг.
50	487527.86	1313263.10	С	20	24	0,47	Сухостой	УАД	
51	487532.56	1313268.44	С	22	24	0,47	Сухостой	УАД	
52	487517.97	1313293.95	С	26	28	0,67	Сухостой	УАД	
53	487527.10	1313308.99	С	27	28	0,67	Сухостой	УАД	
54	487533.58	1313304.03	С	26	28	0,67	Сухостой	УАД	
55	487538.70	1313318.39	С	26	28	0,67	Сухостой	УАД	
56	487545.23	1313296.02	С	22	24	0,47	Сухостой	УАД	
57	487553.42	1313332.09	С	30	36	1,18	Сухостой	УАД	
58	487559.31	1313329.28	С	30	36	1,18	Сухостой	УАД	
59	487559.31	1313338.61	С	28	32	0,91	Сухостой	УАД	
60	487569.55	1313341.17	Б	14	16	0,17	Сухостой	УАД	
61	487547.41	1313312.27	С	26	28	0,67	Сухостой	УАД	
62	487542.80	1313308.56	С	22	24	0,47	Сухостой	УАД	
63	487549.84	1313308.05	С	26	28	0,67	Сухостой	УАД	
64	487549.84	1313296.54	С	20	24	0,47	Сухостой	УАД	
65	487556.75	1313299.35	С	26	28	0,67	Сухостой	УАД	
66	487552.40	1313293.85	С	18	20	0,30	Сухостой	УАД	
67	487559.95	1313292.31	С	18	20	0,30	Сухостой	УАД	
68	487561.74	1313301.27	С	18	20	0,30	Сухостой	УАД	
69	487566.73	1313318.66	С	22	24	0,47	Сухостой	УАД	
70	487569.80	1313311.50	С	22	24	0,47	Сухостой	УАД	
71	487577.35	1313313.93	С	26	28	0,67	Сухостой	УАД	
72	487571.98	1313308.17	С	22	24	0,47	Сухостой	УАД	
73	487579.66	1313307.28	С	22	24	0,47	Сухостой	УАД	

Исполнитель работ по проведению лесопатологического обследования:

Ф.И.О. Директор МБУ «Городской центр «Ял» Борисов К.А. Подпись



Дата проведения обследований 22 марта 2019 г. Телефон 8-953-488-36-26



УТВЕРЖДАЮ

Заместитель министра лесного хозяйства

Республики Татарстан



**Акт**

**лесопатологического обследования № 62**

лесных насаждений Пригородного лесничества Республики Татарстан.

Способ лесопатологического обследования: 1. Визуальный   
2. Инструментальный

Место проведения

Участковое лесничество	Урочище	Кварталы	Выдел	Площадь, га
Высокогорское	-	92	28	0,5
Итого				0,5

Лесопатологическое обследование проведено на общей площади 0,5 га.

3. Инструментальное обследование аварийных деревьев.

3.1 Координаты расположения аварийных деревьев:

№ дерева	Квартал	Выдел	Координаты		Порода	Высота, м	Диаметр, см	Запас, м <sup>3</sup>
			x	y				
1	92	28	487496.26	1313401.23	Сосна	21	20	0,30
2	92	28	487497.01	1313390.26	Сосна	10	12	0,08
3	92	28	487512.82	1313391.81	Берёза	18	20	0,29
4	92	28	487531.56	1313391.17	Берёза	30	36	1,10
5	92	28	487515.19	1313363.84	Сосна	18	20	0,30
6	92	28	487508.20	1313333.30	Сосна	23	24	0,47
7	92	28	487506.69	1313323.00	Сосна	23	24	0,47
8	92	28	487511.98	1313327.86	Сосна	23	24	0,47
9	92	28	487517.10	1313341.72	Сосна	30	36	1,18
10	92	28	487525.13	1313335.44	Сосна	24	28	0,67
11	92	28	487524.70	1313347.30	Сосна	24	28	0,47
12	92	28	487531.64	1313359.79	Сосна	30	40	1,48
13	92	28	487535.90	1313354.70	Сосна	18	20	0,30
14	92	28	487541.43	1313349.97	Сосна	24	28	0,67
<b>Итого</b>					-	-	-	<b>8,25</b>



3.2 Структурные изъяны, характеризующие аварийность дерева: сухостойные деревья; опасно наклонённые деревья. Оставление на корню аварийных деревьев создает условия для увеличения пожарной опасности, причинения вреда физическим лицам, ущерба юридическому лицу.

3.3 Породы \_\_\_\_\_, диаметр, см \_\_\_\_\_,  
высота, м \_\_\_\_\_, возраст, лет \_\_\_\_\_.

В приложении 4 к настоящему Акту.

### ЗАКЛЮЧЕНИЕ

С целью предотвращения негативных процессов или снижения ущерба от их воздействия назначено:

Вид мероприятия	Запас дерева, м <sup>3</sup>	Порода	Сроки проведения
Уборка аварийных деревьев (12 шт)	6,86	Сосна	2019-2020 гг.
Уборка аварийных деревьев (2 шт)	1,39	Берёза	2019-2020 гг.

Ведомость перечета деревьев, назначенных в рубку, прилагается (Приложение 4 к Акту).

Мероприятия, необходимые для предупреждения повреждения или поражения смежных насаждений: рубка способом, исключающим повреждение смежных деревьев с помощью спецмеханизмов (принудительная валка)

Исполнитель работ по проведению лесопатологического обследования \_\_\_\_\_

Ф.И.О. Директор МБУ «Городской центр «Ял» Борисов К.А. Подпись \_\_\_\_\_

Ф.И.О. Уч.мастер \_\_\_\_\_

*Сафин У.У.*



Дата проведения обследований 22 марта 2019 г. Телефон 8-953-488-36-26



Приложение 1.1  
к акту лесопатологического обследования

Результаты проведения лесопатологического обследования лесных насаждений за март 2019 г.

Субъект Российской Федерации Республика Татарстан Лесничество Пригородное.  
Участковое лесничество Высокогорское Урочище (лесная дача) - .

92	№ квартала	1	2	3	4	5	6	7	8	9	10	11	12	13	14	15	16	17	18	19	20	21	22	23	24	25	26	27	28	29	30	31	32	33	34
	№ выдела			1,2	Защитные	Лесопарковые зоны	28	1,2	10С+Б	сосна	90	26	30	СК	0,6	1	250	-	93,4	-	-	-	-	-	-	-	-	-	6,6	сухостой; опасный на-клон	6,6	820, 821	6,6	УАД	0,5
	Площадь выдела, га			1,2	Целевое назначение лесов	Категория защитных лесов	№ лесопатологического выдела	Площадь лесопатологического выдела	состав	порода	возраст	средняя высота, м	средний диаметр, см	тип леса	полнота	бонитет	запас, м <sup>3</sup> /га	Число деревьев на пробе, шт	без признаков осла-бления	ослабленные	сильно ослаблен-ные	Усыхающие	свежий сухостой	старый сухостой	свежий ветровал	старый ветровал	свежий бурелом	старый бурелом	аварийные	Признаки повреждения деревьев	Доля поврежденных де-ревьев, %	Причина ослабления, по-вреждения	Подлежит рубке, %	Назначенные мероприя-тия	
	№ выдела			1,2	Площадь выдела, га	Площадь выдела	№ лесопатологического выдела	Площадь лесопатологического выдела	состав	порода	возраст	средняя высота, м	средний диаметр, см	тип леса	полнота	бонитет	запас, м <sup>3</sup> /га	Число деревьев на пробе, шт	без признаков осла-бления	ослабленные	сильно ослаблен-ные	Усыхающие	свежий сухостой	старый сухостой	свежий ветровал	старый ветровал	свежий бурелом	старый бурелом	аварийные	Признаки повреждения деревьев	Доля поврежденных де-ревьев, %	Причина ослабления, по-вреждения	Подлежит рубке, %	Назначенные мероприя-тия	

Исполнитель работ по проведению лесопатологического обследования:

Ф.И.О. Директор МБУ «Городской центр «Ял» Борисов К.А. Подпись

Ф.И.О. Уч.мастер Сагрия И.И. Подпись

Дата проведения обследований 22 марта 2019 г. Телефон 8-953-488-36-26

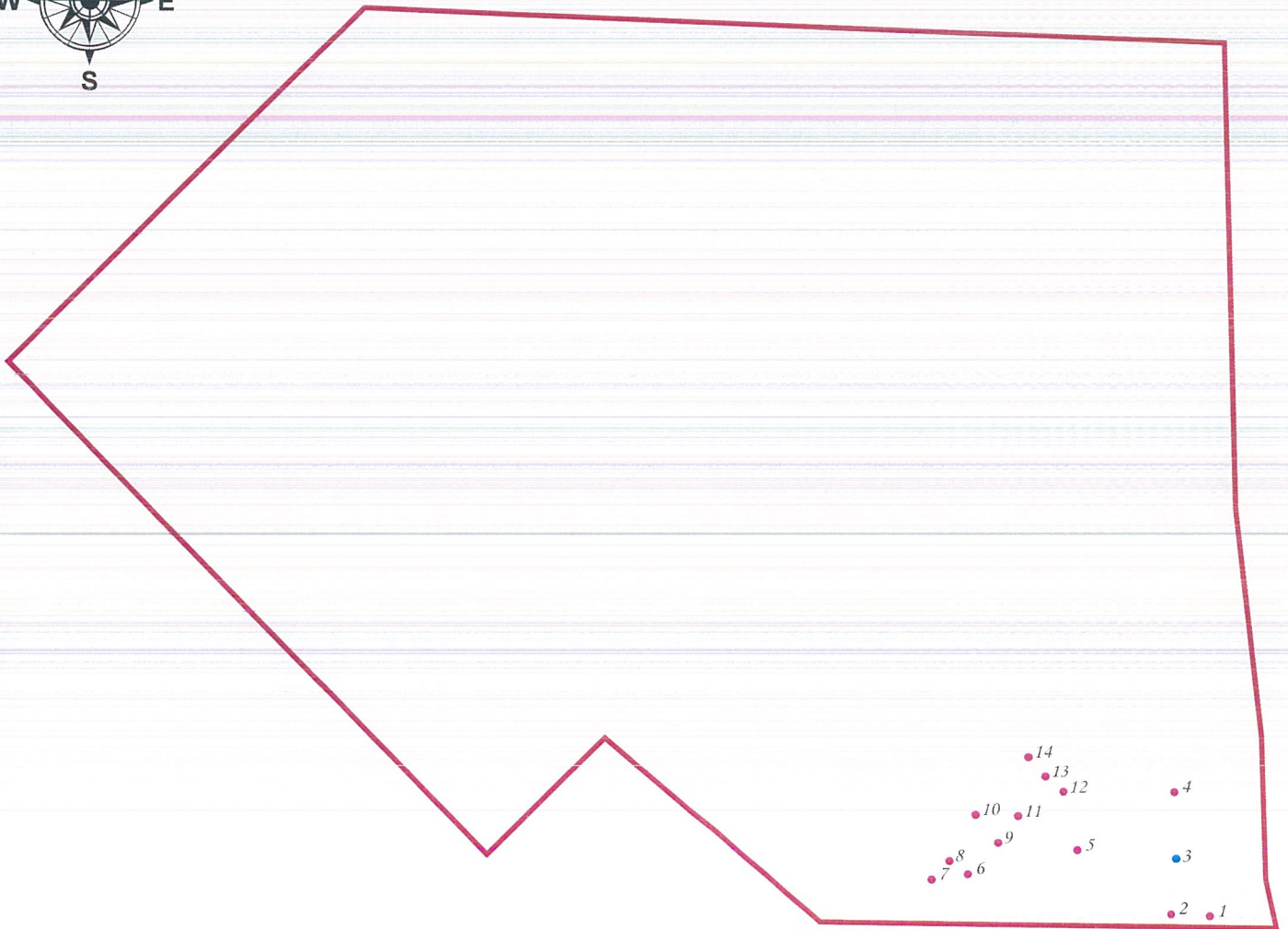
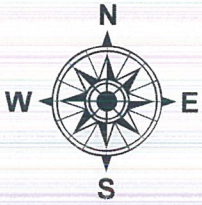




Абрис участка

Лесничество Пригородное  
Участковое лесничество Высокогорское  
Квартал № 92, часть выдела 28  
Площадь 0,5 га

М 1:2000



Условные обозначения:

- аварийные деревья (сухостойные),
- аварийные деревья (опасно наклонённые).



№ дерева	Квартал	Выдел	Координаты		Порода	Высота, м	Диаметр, см	Запас, м <sup>3</sup>
			х	у				
1	92	28	487496.26	1313401.23	Сосна	21	20	0,30
2	92	28	487497.01	1313390.26	Сосна	10	12	0,08
3	92	28	487512.82	1313391.81	Берёза	18	20	0,29
4	92	28	487531.56	1313391.17	Берёза	30	36	1,10
5	92	28	487515.19	1313363.84	Сосна	18	20	0,30
6	92	28	487508.20	1313333.30	Сосна	23	24	0,47
7	92	28	487506.69	1313323.00	Сосна	23	24	0,47
8	92	28	487511.98	1313327.86	Сосна	23	24	0,47
9	92	28	487517.10	1313341.72	Сосна	30	36	1,18
10	92	28	487525.13	1313335.44	Сосна	24	28	0,67
11	92	28	487524.70	1313347.30	Сосна	24	28	0,47
12	92	28	487531.64	1313359.79	Сосна	30	40	1,48
13	92	28	487535.90	1313354.70	Сосна	18	20	0,30
14	92	28	487541.43	1313349.97	Сосна	24	28	0,67
<b>Итого</b>					-	-	-	<b>8,25</b>

Исполнитель работ по проведению лесопатологического обследования

Ф.И.О. Директор МБУ «Городской центр «Ял» Борисов К.А. Подпись

Ф.И.О. Уч.мастер

*Сарин И.И.* Подпись



Дата проведения обследований 22 марта 2019 г. Телефон 8-953-488-36-26



ПЕРЕЧЕТНАЯ ВЕДОМОСТЬ АВАРИЙНЫХ ДЕРЕВЬЕВ, НАЗНАЧЕННЫХ В РУБКУ

№ дерева	Координаты, м		Порода	Высота, м	Диаметр, см	Запас, м <sup>3</sup>	Структурные изъяны, характеризующие аварийность дерева	Мероприятие	Сроки проведения мероприятия
	x	y							
1	487496.26	1313401.23	С	21	20	0,30	Сухостой	УАД	2019-2020 гг.
2	487497.01	1313390.26	С	10	12	0,08	Сухостой	УАД	
3	487512.82	1313391.81	Б	18	20	0,29	Опасный наклон	УАД	
4	487531.56	1313391.17	Б	30	36	1,10	Сухостой	УАД	
5	487515.19	1313363.84	С	18	20	0,30	Сухостой	УАД	
6	487508.20	1313333.30	С	23	24	0,47	Сухостой	УАД	
7	487506.69	1313323.00	С	23	24	0,47	Сухостой	УАД	
8	487511.98	1313327.86	С	23	24	0,47	Сухостой	УАД	
9	487517.10	1313341.72	С	30	36	1,18	Сухостой	УАД	
10	487525.13	1313335.44	С	24	28	0,67	Сухостой	УАД	
11	487524.70	1313347.30	С	24	28	0,47	Сухостой	УАД	
12	487531.64	1313359.79	С	30	40	1,48	Сухостой	УАД	
13	487535.90	1313354.70	С	18	20	0,30	Сухостой	УАД	
14	487541.43	1313349.97	С	24	28	0,67	Сухостой	УАД	

Исполнитель работ по проведению лесопатологического обследования

Ф.И.О. Директор МБУ «Городской центр «Ял» Борисов К.А. Подпись

Ф.И.О. Уч.мастер

*Саврич И.И.* Подпись



Дата проведения обследований 22 марта 2019 г. Телефон 8-953-488-36-26