

Форма

УТВЕРЖДАЮ:

Должность: Заместитель министра  
лесного хозяйства Республики Татарстан  
Ф.И.О. Р.К. Гумеров

Дата



Акт  
лесопатологического обследования N 64

лесных насаждений ГКУ «Мамадышское лесничество»  
Республики Татарстан

Способ лесопатологического обследования: 1. Визуальный

2. Инструментальный

Место проведения:

Участковое лесничество	Урочище (дача)	Квартал (кварталы)	Выдел (выделы)	Площадь, га
Сокольское	-	28	20	1,4

Лесопатологическое обследование проведено на общей площади 1,4 га.

## 2. Инструментальное обследование лесного участка – кв. 28, выд. 20.

2.1. Фактическая таксационная характеристика лесного насаждения не соответствует таксационному описанию. Причины несоответствия: уточнение характеристик при инструментальном обследовании.

2.2. Состояние насаждений: с нарушенной устойчивостью

с утраченной устойчивостью

Причины повреждения: Губка корневая (код 466), рак смоляной (код 371), повреждение (заселено или отработано) лубоедом сосновым большим (код 338). Данные причины определены по следующим признакам: усыхание от 1/4 до 1/2 ветвей в кроне свежее (код 102), усыхание >3/4 ветвей в кроне прошлых лет (код 114), наличие плодовых тел в комлевой части и на корнях (код 802), местное поселение стволовых (заселено) (код 609), местное поселение стволовых (отработано) (код 610).

Заселено (отработано) стволовыми вредителями:

Вид вредителя	Порода	Встречаемость (% заселенных деревьев)	Степень заселения лесного насаждения (слабая, средняя, сильная)
Лубоед сосновый большой(038)	Сосна	4,8	-

Повреждено огнем:

Вид пожара	Порода	Состояние корневых лап		Состояние корневой шейки		Подсушивание луба	
		процент поврежденных огнем корней	процент деревьев с данным повреждением	ожог корневой шейки по окружности (1/4; 2/4; 3/4; более 3/4)	процент деревьев с данным повреждением	по окружности (1/4; 2/4; 3/4; более 3/4)	процент деревьев с данным повреждением
-	-	-	-	-	-	-	-

Поражено болезнями:

Вид болезни	Порода	Встречаемость (% пораженных деревьев)	Степень поражения лесного насаждения (слабая, средняя, сильная)
Губка корневая(66)	Сосна	36	сильная
Рак смоляной (71)	Сосна	35,8	сильная

2.3. Выборке подлежит 26,5 % деревьев по запасу, в том числе:

ослабленных 0 %;  
 сильно ослабленных 0 %;  
 усыхающих 3,3 % причина назначения: п.31 приказа Минприроды России от 12.09.2016 N 470;  
 свежего сухостоя 0 %;  
 свежего ветровала 0 %;  
 свежего бурелома 0 %;  
 старого ветровала 0 %;

старого бурелома 3,5%;  
старого сухостоя 19,7 %;  
аварийных 0 %.

2.4. Полнота лесного насаждения после уборки деревьев, подлежащих рубке, составит – 0,1.

Критическая полнота для данной категории лесных насаждений составляет – не лимитируется.

### ЗАКЛЮЧЕНИЕ

С целью предотвращения негативных процессов или снижения ущерба от их воздействия назначено: в квартале 28 выделе 20 площадью 1,4 га, полнота 0,1, состав 10С, СКС насаждения 2.3, насаждение с нарушенной устойчивостью, назначается ВСР.

Участковое лесничество	Урочище (дача)	Квартал	Выдел	Площадь, выдела, га	Вид мероприятия	Площадь мероприятия, га	Порода	Выбираемый запас на выдел, куб. м	Крайние сроки проведения
Сокольское	-	28	20	1,4	ВСР	1,4	С	24	2020 год

Ведомость перечета деревьев, назначенных в рубку, и абрис лесного участка прилагаются (приложение 2 и 3 к Акту).

Меры по обеспечению возобновления: не требуется.

Мероприятия, необходимые для предупреждения повреждения или поражения смежных насаждений: осуществляются в соответствии с Правилами санитарной безопасности в лесах от 20.05.2017 N 607, а также в соответствии с Правилами осуществления мероприятий по предупреждению распространения вредных организмов от 12.09.2016 N 470.

Сведения для расчета степени повреждения:  
год образования старого сухостоя 2014-2019 гг.;  
основная причина повреждения древесины 466.  
Дата проведения обследований 31.03.2019

Исполнитель работ по проведению лесопатологического обследования:

Инженер-лесопатолог филиала ФБУ «Рослесозащита»  
«ЦЗЛ Республики Татарстан»

  
подпись

Тазиев И.Р.  
Ф.И.О.

Приложение I  
к акту лесопатологического обследования


Ведомость  
лесных участков с выявленными несоответствиями  
таксационным описаниям

Источники данных	Год проведения лесостроительства	Номер квартала	Номер выдела	Площадь выдела, га	Целевое назначение лесов	Категория защитных лесов	Номер лесопотока	Площадь лесопотока, га	Состав	Порода	Возраст, лет	Средняя высота, м	Средний диаметр, см	Тип леса	Тип условий местопрорастания	Полнонота	Бонитет	Запас, куб. м/га	Заложено пробных площадей	
																			количество, шт.	общая площадь, га
ТО	2014	28	20	1,4	Защитные	Леса, имеющие научное или историческое значение; ОЗУ	-	-	10С	С	50	18	20	СМШ	В2	0,8	1	240	-	-
Ф	-	28	20	1,4	Защитные	Леса, имеющие научное или историческое значение; ОЗУ	-	-	10С	С	50	20	22	СМШ	В2	0,1	1	50 (65)	-	-

Примечание: ТО – таксационное описание, Ф – фактическая характеристика лесного насаждения

Исполнитель работ по проведению лесопатологического обследования:

Инженер-лесопатолог филиала  
ФБУ «Рослесозащита» - «ЦЗЛ Республики Татарстан»

  
подпись

Тазиев И.Р.  
(Ф.И.О.)

Приложение 1.1

к акту лесопатологического обследования

Результаты проведения лесопатологического обследования лесных насаждений за март 2019 г.

Субъект Российской Федерации Республика Татарстан Лесничество (лесопарк) Мамадышское.  
 Участковое лесничество Сокольское Урочище (лесная дача) \_\_\_\_\_.

Номер квартала	Номер выдела	Площадь выдела, га	Целевое назначение лесов	Категория защитных лесов	Номер лесопатологического выдела	Площадь лесопатологического выдела, га	Таксационная характеристика лесного насаждения								Чис ло дере вев на про бе, шт.	Распределение деревьев по категориям состояния, % от запаса										Признаки повреждения деревьев	Доля поврежденных деревьев, %	Причина ослабления, повреждения	Подлежит рубке, %	Назначенные мероприятия							
							состав	попоя	возраст	средняя высота, м*	средний диаметр, см*	тип леса	полнота*	Бонитет		запас, куб. м/га*	без признаков ослабления	ослабленные	сильно ослабленные	улыкающие	свежий сухостой	старый сухостой	свежий ветровал	старый ветровал	свежий бурелом					старый бурелом	аварийные деревья	виц	площадь, га				
1	2	1,4	Защитные	Леса, имеющие научное или историческое значение, ОЗУ	6	7	8	9	10	11	12	13	14	15	16	17	18	19	20	21	22	23	24	25	26	27	28	29	30	31	32	33	34	33	34	ВСП	1,4
28	20	1,4					10С	С	50	20	22	СМШ	0,1	1	50	276	68,1	3	2,4	3,3	-	19,7	-	-	-	3,5	-	102	23	466	26,5	ВСП	1,4	371	338		

\* Показатели, не соответствующие таксационному описанию

Исполнитель работ по проведению лесопатологического обследования:

Инженер-лесопатолог филиала  
 ФБУ «Рослесозащита» - «ЦЗЛ Республики Татарстан»

*Татар*

Тазиев И.Р.  
 (Ф.И.О.)

подпись

Дата составления документа 16.04.2019 телефон 8(84371) 5-63-01.

Ведомость перечета деревьев назначенных в рубку

ВРЕМЕННАЯ ПРОБНАЯ ПЛОЩАДЬ N 1

Метод сплошного перечета

Субъект Российской Федерации \_\_\_\_\_ Республика Татарстан \_\_\_\_\_.

Лесничество (лесопарк) \_\_\_\_\_ Мамадышское \_\_\_\_\_. Квартал 28. Выдел 20.

Площадь 1,4 га.

Номер очага вредных организмов -. Размер пробной площади 1,4 га.

Таксационная характеристика:

тип леса СМШ; состав 10С; возраст 50; бонитет 1;

полнота 0,1; запас на га 50; возобновление -.

Время и причина ослабления лесного насаждения: Причинами ослабления насаждения являются поражение сосны губкой корневой, раком смоляным, с последующим заселением и повреждением ослабленных деревьев лубоедом сосновым большим. На стволах имеются плодовые тела корневой губки, раковые раны и язвы, признаки заселения (либо отработанные) лубоедом сосновым большим (характерные каналы, отверстия на коре, ходы в древесине под корой).

Тип очага вредных организмов: -

Фаза развития очага вредных организмов: -

Состояние лесного насаждения, намечаемые мероприятия:

Средневзвешенная категория состояния насаждения 2,3. Насаждение с нарушенной устойчивостью. Намечаемое мероприятие: ВСП.

Исполнитель работ по проведению лесопатологического обследования:

Инженер-лесопатолог филиала ФБУ «Рослесозащита»-  
«ЦЗЛ Республики Татарстан»

  
подпись

Тазиев И.Р.  
Ф.И.О.

Дата составления документа 16.04.2019 телефон 8(84371) 5-63-01.

## ВЕДОМОСТЬ ПЕРЕЧЕТА ДЕРЕВЬЕВ

Порода: Сосна

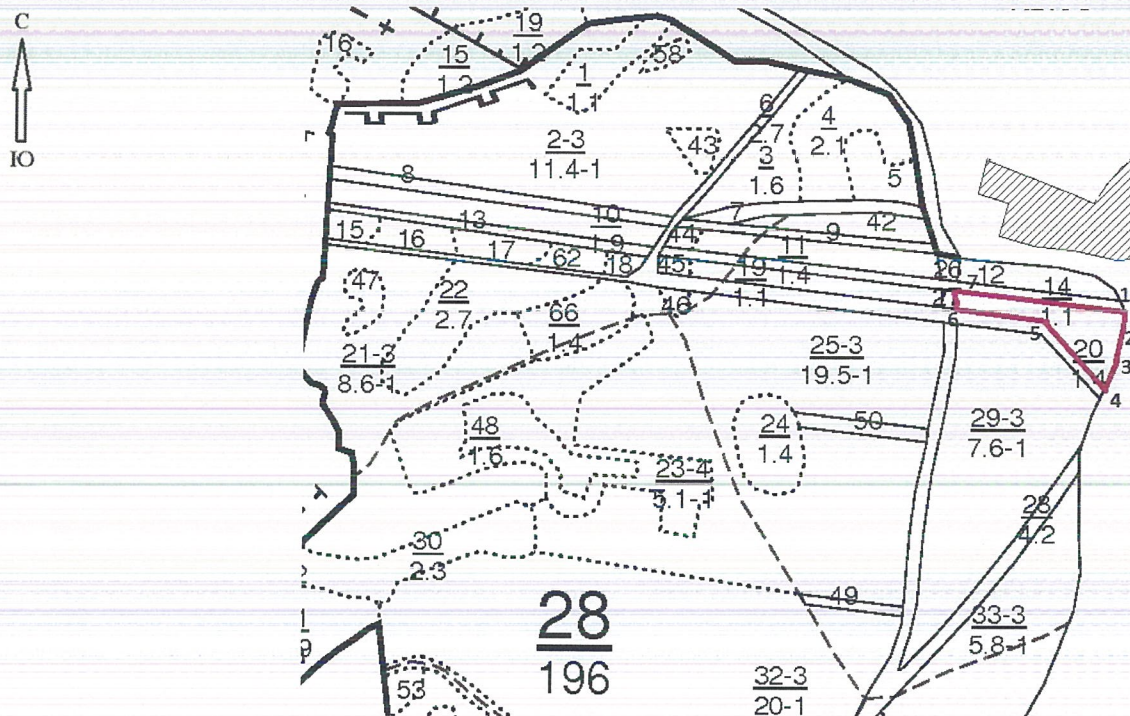
Ступени толщины, см	Количество деревьев по категориям состояния, шт.															Всего деревьев по ступеням толщины		
	I	II	III	IV		V		VI			ветровал, бурелом			аварийные деревья			шт.	в том числе подлежат рубке, %
				НЗ	З	НЗ	З	НЗ	З	О	НЗ	З	О	НЗ	З	О		
1	2	3	4	5	6	7	8	9	10	11	12	13	14	15	16	17	18	19
12	16	1			2					12							31	
16	29	1	5		3					40			2				80	
20	50		2		1					18			5				76	
24	19	1	2							5			2				29	
28	33	2			2					3			1				41	
32	12	1			1					2							16	
36	2																2	
40	1																1	
44																		
52																		
<b>Итого, шт.</b>	<b>162</b>	<b>6</b>	<b>9</b>	-	<b>9</b>	-	-	-	-	<b>80</b>	-	-	<b>10</b>	-	-	-	<b>276</b>	<b>99</b>
<b>Итого, м³</b>	<b>62,7</b>	<b>2,8</b>	<b>2,2</b>	-	<b>3,0</b>	-	-	-	-	<b>18,2</b>	-	-	<b>3,2</b>	-	-	-	<b>92,1</b>	-
<b>Итого, % от м³ по породе</b>	<b>68,1</b>	<b>3</b>	<b>2,4</b>	-	<b>3,3</b>	-	-	-	-	<b>19,7</b>	-	-	<b>3,5</b>	-	-	-	<b>100</b>	<b>26,5</b>

СКС породы – 2,3

Абрис участка

Лесничество: Мамадышское  
 Участковое лесничество: Сокольское  
 квартал 28 выдел 20  
 Площадь выдела 1,4 га.

М 1:10000



Условные обозначения:

- ..... границы выделов
- границы обследуемого участка


№ выдела	Ленты (круговой площадки) перечета				
	№ ленты (площадки)	длина, м	ширина, м	радиус, м	площадь, га
20	-	-	-	-	-



Номера точек	Координаты		Румбы линий	Длина, м
	Широта	Долгота		
1	55,54573°	51,50177°	-	-
2	55,54547°	51,50171°	-	-
3	55,54494°	51,50156°	-	-
4	55,54465°	51,50137°	-	-
5	55,54560°	51,49973°	-	-
6	55,54585°	51,49785°	-	-
7	55,54609°	51,49793°	-	-

Исполнитель работ по проведению лесопатологического обследования:

Инженер-лесопатолог  
филиала ФБУ «Рослесозащита» -  
«ЦЗЛ Республики Татарстан»



подпись

Тазиев И.Р.  
Ф.И.О.

Дата составления документа 16.04.2019 г.

телефон 8(84371) 5-63-01.

Форма

УТВЕРЖДАЮ:  
Должность: Заместитель министра  
лесного хозяйства Республики Татарстан  
Ф.И.О. Р.К. Гумеров  
Дата 05.08.19



Акт  
лесопатологического обследования N 65

лесных насаждений ГКУ «Мамадышское лесничество»  
Республики Татарстан

Способ лесопатологического обследования: 1. Визуальный

2. Инструментальный

Место проведения:

Участковое лесничество	Урочище (дача)	Квартал (кварталы)	Выдел (выделы)	Площадь, га
Сокольское	-	28	12	0,9

Лесопатологическое обследование проведено на общей площади 0,9 га.

## 2. Инструментальное обследование лесного участка – кв. 28, выд. 12.

2.1. Фактическая таксационная характеристика лесного насаждения не соответствует таксационному описанию. Причины несоответствия: уточнение характеристик при инструментальном обследовании.

2.2. Состояние насаждений: **с нарушенной устойчивостью**

с утраченной устойчивостью

Причины повреждения: Губка корневая (код 466), повреждение (заселено или отработано) лубоедом сосновым большим (код 338). Данные причины определены по следующим признакам: усыхание от 1/4 до 1/2 ветвей в кроне свежее (код 102), усыхание >3/4 ветвей в кроне прошлых лет (код 114), наличие плодовых тел в комлевой части и на корнях (код 802), местное поселение стволовых (заселено) (код 609), местное поселение стволовых (отработано) (код 610).

Заселено (отработано) стволовыми вредителями:

Вид вредителя	Порода	Встречаемость (% заселенных деревьев)	Степень заселения лесного насаждения (слабая, средняя, сильная)
Лубоед сосновый большой(038)	Сосна	4,4	-

Повреждено огнем:

Вид пожара	Порода	Состояние корневых лап		Состояние корневой шейки		Подсушивание луба	
		процент поврежденных огнем корней	процент деревьев с данным повреждением	ожог корневой шейки по окружности (1/4; 2/4; 3/4; более 3/4)	процент деревьев с данным повреждением	по окружности (1/4; 2/4; 3/4; более 3/4)	процент деревьев с данным повреждением
-	-	-	-	-	-	-	-

Поражено болезнями:

Вид болезни	Порода	Встречаемость (% пораженных деревьев)	Степень поражения лесного насаждения (слабая, средняя, сильная)
Губка корневая(66)	-	26,6	средняя

2.3. Выборке подлежит 17,5 % деревьев по запасу, в том числе:

ослабленных 0 %;  
 сильно ослабленных 0 %;  
 усыхающих 1,4 % причина назначения: п.31 приказа Минприроды России от 12.09.2016 N 470;  
 свежего сухостоя 1,4 %;  
 свежего ветровала 0 %;  
 свежего бурелома 0 %;  
 старого ветровала 0,1 %;  
 старого бурелома 0,7 %;  
 старого сухостоя 13,9 %;  
 аварийных 0 %.

2.4. Полнота лесного насаждения после уборки деревьев, подлежащих рубке, составит – 0,4.

Критическая полнота для данной категории лесных насаждений составляет – не лимитируется.

## ЗАКЛЮЧЕНИЕ

С целью предотвращения негативных процессов или снижения ущерба от их воздействия назначено: в квартале 28 выделе 12 площадью 0,9 га, полнота 0,4, состав 10С, СКС насаждения 2,3, насаждение с нарушенной устойчивостью, назначается ВСР.

Участковое лесничество	Урочище (дача)	Квартал	Выдел	Площадь, выдела, га	Вид мероприятия	Площадь мероприятия, га	Порода	Выбираемый запас на выдел, куб. м	Крайние сроки проведения
Сокольское	-	28	12	0,9	ВСР	0,9	С	24	2020 год

Ведомость перчета деревьев, назначенных в рубку, и абрис лесного участка прилагаются (приложение 2 и 3 к Акту).

Меры по обеспечению возобновления: не требуется.

Мероприятия, необходимые для предупреждения повреждения или поражения смежных насаждений: осуществляются в соответствии с Правилами санитарной безопасности в лесах от 20.05.2017 N 607, а также в соответствии с Правилами осуществления мероприятий по предупреждению распространения вредных организмов от 12.09.2016 N 470.

Сведения для расчета степени повреждения:

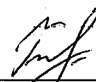
год образования старого сухостоя 2014-2019 гг.;

основная причина повреждения древесины 466.

Дата проведения обследований 27.03.2019

Исполнитель работ по проведению лесопатологического обследования:

Инженер-лесопатолог 2 категории  
филиала ФБУ «Рослесозащита» -  
«ЦЗЛ Республики Татарстан»

  
\_\_\_\_\_

подпись

Гиниятуллин Ф.Ф.  
Ф.И.О.

Приложение 1  
к акту лесопатологического обследования

Ведомость  
лесных участков с выявленными несоответствиями  
таксационным описаниям

Источники данных	Год проведения лесостроительства	Номер квартала	Номер выдела	Площадь выдела, га	Целевое назначение лесов	Категория защитных лесов	Номер лесопатологического выдела	Площадь лесопатологического выдела, га	Таксационная характеристика								Заложено пробных площадей			
									состав	порода	возраст, лет	средняя высота, м	средний диаметр, см	тип леса	тип условий место произрастания	полнота	бонитет	запас, куб. м/га	число, шт.	общая площадь, га
ТО	2014	28	12	0,9	Защитные	Леса, имеющие научное или историческое значение; ОЗУ	-	-	10С	С	50	18	22	СМШ	В2	0,8	1	240	-	-
Ф	-	28	12	0,9	Защитные	Леса, имеющие научное или историческое значение; ОЗУ	-	-	10С	С	50	20	22	СМШ	В2	0,4	1	130(150)	-	-

Примечание: ТО – таксационное описание, Ф – фактическая характеристика лесного насаждения

Исполнитель работ по проведению лесопатологического обследования:

Инженер-лесопатолог 2 категории филиала  
ФБУ «Рослесозащита» - «ЦЗЛ Республики Татарстан»



печать

Гиниятуллин Ф.Ф.  
(Ф.И.О.)

Приложение 1.1  
к акту лесопатологического обследования

Результаты проведения лесопатологического обследования лесных насаждений за март 2019 г.

Субъект Российской Федерации Республика Татарстан Лесничество (лесопарк) Мамадышское.  
Участковое лесничество Сокольское Урочище (лесная дача) \_\_\_\_\_.

Номер квартала	Номер выдела	Площадь выдела, га	Целевое назначение лесов	Категория защитных лесов	Номер лесопатологического выдела	Площадь лесопатологического выдела, га	Таксационная характеристика лесного насаждения								Чис ло дере вьев на про бе, шт.	Распределение деревьев по категориям состояния, % от запаса										Признаки повреждения деревьев	Доля поврежденных деревьев, %	Причина ослабления поврежденных	Полжежит рубке, %	Назначенные мероприятия			
							состав	порода	возраст	средняя высота, м*	средний диаметр, см	тип леса	плотность*	Бонитет		запас, куб. м/га*	без признаков ослабления	слабые	сильно ослабленные	увядающие	свежий сухой	старый сухой	свежий ветровал	старый ветровал	свежий бурелом					старый бурелом	аварийные деревья	вид	площадь, га
1	2	3	4	5	6	7	8	9	10	11	12	13	14	15	16	17	18	19	20	21	22	23	24	25	26	27	28	29	30	31	32	33	34
28	12	0,9	Защитные	Леса, имеющие научное или историческое значение; ОЗУ	-	-	10С	С	50	20	22	СМШ	0,4	1	130	444	76	5,1	1,4	1,4	1,4	13,9	-	0,1	-	0,7	-	102	16,7	466	17,5	ВСП	0,9

\* Показатели, не соответствующие таксационному описанию

Исполнитель работ по проведению лесопатологического обследования:

Инженер-лесопатолог 2 категории филиала  
ФБУ «Рослесозащита» - «ЦЗЛ Республики Татарстан»



Гиниятуллин Ф.Ф.  
(Ф.И.О.)

Подпись

Дата составления документа 16.04.2019 телефон 8(84371) 5-63-01.

Ведомость перечета деревьев назначенных в рубку

ВРЕМЕННАЯ ПРОБНАЯ ПЛОЩАДЬ N 1

Метод сплошного перечета

Субъект Российской Федерации Республика Татарстан.

Лесничество (лесопарк) Мамадышское. Квартал 28. Выдел 12.

Площадь 0,9 га.

Номер очага вредных организмов -. Размер пробной площади 0,9 га.

Таксационная характеристика:

тип леса СМШ; состав 10С; возраст 50; бонитет 1;

полнота 0,4; запас на га 130; возобновление -.

Время и причина ослабления лесного насаждения: Причинами ослабления насаждения являются поражение сосны губкой корневой, с последующим заселением и повреждением ослабленных деревьев лубоедом сосновым большим. На стволах имеются плодовые тела корневой губки, признаки заселения (либо отработанные) лубоедом сосновым большим (характерные отверстия на коре, ходы в древесине под корой).

Тип очага вредных организмов: -

Фаза развития очага вредных организмов: -

Состояние лесного насаждения, намечаемые мероприятия:

Средневзвешенная категория состояния насаждения 2,3. Насаждение с нарушенной устойчивостью. Намечаемое мероприятие: ВСП.

Исполнитель работ по проведению лесопатологического обследования:

Инженер-лесопатолог 2 категории  
филиала ФБУ «Рослесозащита» -  
«ЦЗЛ Республики Татарстан»

  
\_\_\_\_\_

Гиниятуллин Ф.Ф.  
Ф.И.О.

Дата составления документа 16.04.2019

телефон 8(84371) 5-63-01.

## ВЕДОМОСТЬ ПЕРЕЧЕТА ДЕРЕВЬЕВ

Порода: Сосна

Ступени толщины, см	Количество деревьев по категориям состояния, шт.															Всего деревьев по ступеням толщины		
	I	II	III	IV		V		VI			ветровал, бурелом			аварийные деревья			шт.	в том числе подлежат рубке, %
				НЗ	З	НЗ	З	НЗ	З	О	НЗ	З	О	НЗ	З	О		
1	2	3	4	5	6	7	8	9	10	11	12	13	14	15	16	17	18	19
12	16	3	2		2					20							46	
16	69	4	4		6		2			47			3				132	
20	102	9			1		2			25			2				138	
24	51	4	1				1			5							64	
28	42	1	1				1			1			1				47	
32	15																15	
36	1	1															2	
<b>Итого, шт.</b>	<b>296</b>	<b>22</b>	<b>8</b>	-	<b>8</b>	-	<b>6</b>	-	-	<b>98</b>	-	-	<b>6</b>	-	-	-	<b>444</b>	<b>118</b>
<b>Итого, м<sup>3</sup></b>	<b>103,3</b>	<b>6,9</b>	<b>1,9</b>	-	<b>1,9</b>	-	<b>1,9</b>	-	-	<b>18,9</b>	-	-	<b>1</b>	-	-	-	<b>135,8</b>	<b>-</b>
<b>Итого, % от м<sup>3</sup> по породе</b>	<b>76</b>	<b>5,1</b>	<b>1,4</b>	-	<b>1,4</b>	-	<b>1,4</b>	-	-	<b>13,9</b>	-	-	<b>0,8</b>	-	-	-	<b>100</b>	<b>17,5</b>

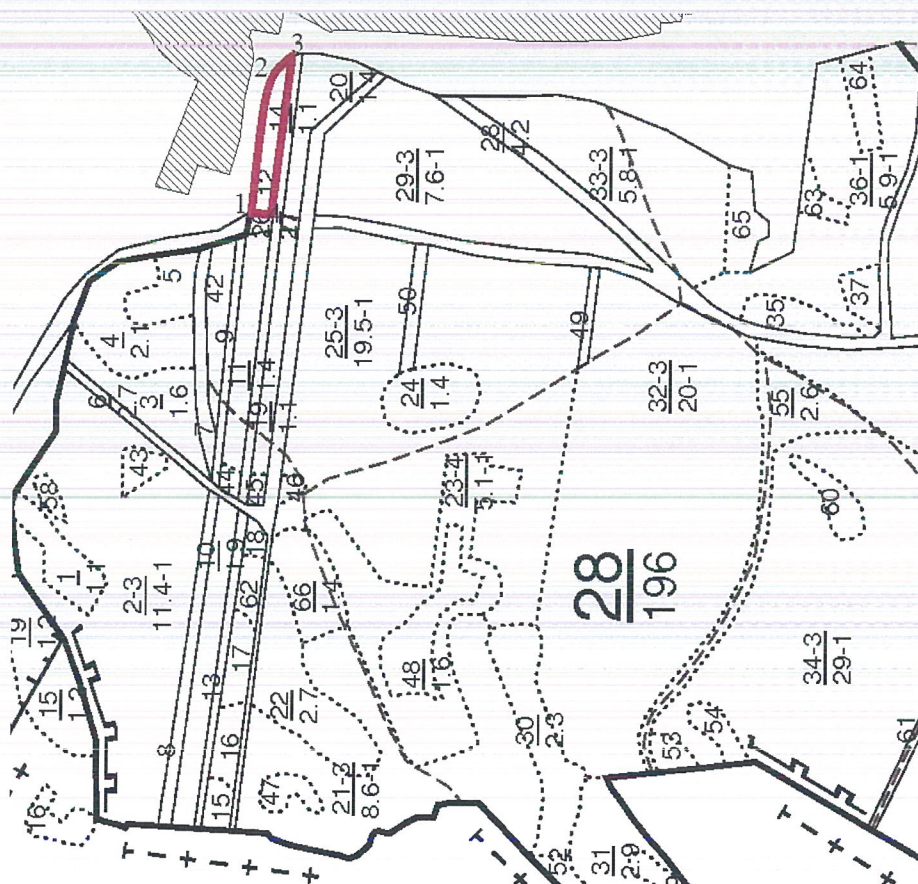
СКС породы – 2,3



Абрис участка

Лесничество: Мамадышское  
 Участковое лесничество: Сокольское  
 квартал 28 выдел 12  
 Площадь выдела 0,9 га.

М 1:10000



Условные обозначения:

- ..... границы выделов
- границы обследуемого участка

№ выдела	Ленты (круговой площадки) перечета				
	№ ленты (площадки)	длина, м	ширина, м	радиус, м	площадь, га
4	-	-	-	-	-

Номера точек	Координаты		Румбы линий	Длина, м
	Широта	Долгота		
1	55,54658°	51,49784°	-	-
2	55,54624°	51,50112°	-	-
3	55,54591°	51,50157°	-	-
4	55,54624°	51,49790°	-	-

Исполнитель работ по проведению лесопатологического обследования:

Инженер-лесопатолог 2 категории  
филиала ФБУ «Рослесозащита» -  
«ЦЗЛ Республики Татарстан»



подпись

Гиниятуллин Ф.Ф.  
Ф.И.О.

Дата составления документа 16.04.2019 г. телефон 8(84371) 5-63-01.

Форма

УТВЕРЖДАЮ:  
Должность: Заместитель министра  
лесного хозяйства Республики Татарстан  
Ф.И.О. Р.К. Гумеров  
Дата 06.08.19

Акт  
лесопатологического обследования N 66  
лесных насаждений ГКУ «Мамадышское лесничество»  
Республики Татарстан

Способ лесопатологического обследования: 1. Визуальный

2. Инструментальный

Место проведения:

Участковое лесничество	Урочище (дача)	Квартал (кварталы)	Выдел (выделы)	Площадь, га
Сокольское	-	28	4	2,1

Лесопатологическое обследование проведено на общей площади 2,1 га.

## 2. Инструментальное обследование лесного участка – кв. 28, выд. 4.

2.1. Фактическая таксационная характеристика лесного насаждения не соответствует таксационному описанию. Причины несоответствия: уточнение характеристик при инструментальном обследовании.

2.2. Состояние насаждений: **с нарушенной устойчивостью**

с утраченной устойчивостью

Причины повреждения: Губка корневая (код 466), повреждение (заселено или отработано) лубоедом сосновым большим (код 338). Данные причины определены по следующим признакам: усыхание от 1/4 до 1/2 ветвей в кроне свежее (код 102), усыхание >3/4 ветвей в кроне прошлых лет (код 114), наличие плодовых тел в комлевой части и на корнях (код 802), местное поселение стволовых (заселено) (код 609), местное поселение стволовых (отработано) (код 610).

Заселено (отработано) стволовыми вредителями:

Вид вредителя	Порода	Встречаемость (% заселенных деревьев)	Степень заселения лесного насаждения (слабая, средняя, сильная)
Лубоед сосновый большой(038)	Сосна	3,7	-

Повреждено огнем:

Вид пожара	Порода	Состояние корневых лап		Состояние корневой шейки		Подсушивание луба	
		процент поврежденных огнем корней	процент деревьев с данным повреждением	ожог корневой шейки по окружности (1/4; 2/4; 3/4; более 3/4)	процент деревьев с данным повреждением	по окружности (1/4; 2/4; 3/4; более 3/4)	процент деревьев с данным повреждением
-	-	-	-	-	-	-	-

Поражено болезнями:

Вид болезни	Порода	Встречаемость (% пораженных деревьев)	Степень поражения лесного насаждения (слабая, средняя, сильная)
Губка корневая(66)	-	40,6	сильная

2.3. Выборке подлежит 32 % деревьев по запасу,

в том числе:

ослабленных 0 %;

сильно ослабленных 0 %;

усыхающих 2 % причина назначения: п.31 приказа Минприроды России от 12.09.2016 N 470;

свежего сухостоя 0 %;

свежего ветровала 0 %;

свежего бурелома 0 %;

старого ветровала 2 %;

старого бурелома 7 %;

старого сухостоя 21 %;

аварийных 0 %.

2.4. Полнота лесного насаждения после уборки деревьев, подлежащих рубке, составит – 0,2.

Критическая полнота для данной категории лесных насаждений составляет – не лимитируется.

### ЗАКЛЮЧЕНИЕ

С целью предотвращения негативных процессов или снижения ущерба от их воздействия назначено: в квартале 28 выделе 4 площадью 2,1 га, полнота 0,2, состав 10С, СКС насаждения 2,3, насаждение с нарушенной устойчивостью, назначается ВСП.

Участковое лесничество	Уро чище (дача)	Кварт ал	Вы дел	Площадь, выдела, га	Вид меропр иятия	Площадь мероприя тия, га	Порода	Выбираем ый запас на выдел, куб. м	Крайние сроки проведения
Сокольское	-	28	4	2,1	ВСП	2,1	С	54	2020 год

Ведомость перечета деревьев, назначенных в рубку, и абрис лесного участка прилагаются (приложение 2 и 3 к Акту).

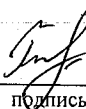
Меры по обеспечению возобновления: не требуется.

Мероприятия, необходимые для предупреждения повреждения или поражения смежных насаждений: осуществляются в соответствии с Правилами санитарной безопасности в лесах от 20.05.2017 N 607, а также в соответствии с Правилами осуществления мероприятий по предупреждению распространения вредных организмов от 12.09.2016 N 470.

Сведения для расчета степени повреждения:  
год образования старого сухостоя 2014-2019 гг.;  
основная причина повреждения древесины 46б.  
Дата проведения обследований 27.03.2019

Исполнитель работ по проведению лесопатологического обследования:

Инженер-лесопатолог 2 категории  
филиала ФБУ «Рослесозащита» -  
«ЦЗЛ Республики Татарстан»

  
подпись

Гиниятуллин Ф.Ф.  
Ф.И.О.

Приложение 1  
к акту лесопатологического обследования

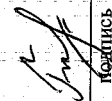
Ведомость  
лесных участков с выявленными несоответствиями  
таксационным описаниям

Источники данных	Год проведения лесостроительства	Номер квартала	Номер выдела	Площадь выдела, га	Целевое назначение лесов	Категория защитных лесов	Номер лесопатологического выдела	Площадь лесопатологического выдела, га	Таксационная характеристика									Заложено пробных площадей		
									состав	порода	возраст, лет	средняя высота, м	средний диаметр, см	тип леса	тип условного места произрастания	полнота	бонитет	запас, куб. м/га	количество, шт.	общая площадь, га
ТО	2014	28	4	2,1	Защитные	Леса, имеющие научное или историческое значение; ОЗУ	-	-	10С	С	80	24	30	СМШ	В2	0,4	1	180	-	-
Ф	-	28	4	2,1	Защитные	Леса, имеющие научное или историческое значение; ОЗУ	-	-	10С	С	80	20	28	СМШ	В2	0,2	1	60(80)	-	-

Примечание: ТО – таксационное описание, Ф – фактическая характеристика лесного насаждения

Исполнитель работ по проведению лесопатологического обследования:

Инженер-лесопатолог 2 категории филиала  
ФБУ «Рослесозащита» - «ЦЗЛ Республики Татарстан»



Гиниятуллин Ф.Ф.  
(Ф.И.О.)

Приложение 1.1  
к акту лесопатологического обследования

Результаты проведения лесопатологического обследования лесных насаждений за март 2019 г.


Субъект Российской Федерации Республика Татарстан Лесничество (лесопарк) Мамадышское  
Участковое лесничество Сокольское Урочище (лесная дача) \_\_\_\_\_

Номер квартала	Номер выдела	Площадь выдела, га	Целевое назначение лесов	Категория защитных лесов	Номер лесопатологического выдела	Площадь лесопатологического выдела, га	Таксационная характеристика лесного насаждения										Чис- ло дере- вьев на про- бе, шт.	Распределение деревьев по категориям состояния, % от запаса										Признаки повреждения деревьев	Доля поврежденных деревьев, %	Причина ослабления, повреждения	Подлежит рубке, %	Назначенные мероприятия	
							состав	порода	возраст	средняя высота, м *	средний диаметр, см *	тип леса	полнота *	Бонитет	запас, куб. м/га *	без признаков ослабления		ослабленные	сильно ослабленные	усыхающие	свежий сухостой	старый сухостой	свежий ветровал	старый ветровал	свежий бурелом	старый бурелом	аварийные деревья					вид	площадь, га
1	2	3	4	5	6	7	8	9	10	11	12	13	14	15	16	17	18	19	20	21	22	23	24	25	26	27	28	29	30	31	32	33	34
28	4	2,1	Защитные	Леса, имеющие научное или историческое значение; ОЗУ	-	-	10С	С	80	20	28	СМШ	0,2	1	60	308	66	1	1	2	-	21	-	2	-	7	-	102 114 802 609 610	23	466 338	32	ВСР	2,1

\* Показатели, не соответствующие таксационному описанию

Исполнитель работ по проведению лесопатологического обследования:

Инженер-лесопатолог 2 категории филиала  
ФБУ «Рослесозащита» - «ЦЗЛ Республики Татарстан»

  
подпись

Гиниятуллин Ф.Ф.  
(Ф.И.О.)

Дата составления документа 16.04.2019 телефон 8(84371) 5-63-01.

Ведомость перечета деревьев назначенных в рубку

ВРЕМЕННАЯ ПРОБНАЯ ПЛОЩАДЬ N 1

Метод сплошного перечета

Субъект Российской Федерации Республика Татарстан.

Лесничество (лесопарк) Мамадышское. Квартал 28. Выдел 4.

Площадь 2,1 га.

Номер очага вредных организмов -. Размер пробной площади 2,1 га.

Таксационная характеристика:

тип леса СМШ; состав 10С; возраст 80; бонитет 1;

полнота 0,2; запас на га 60; возобновление -.

Время и причина ослабления лесного насаждения: Причинами ослабления насаждения являются поражение сосны губкой корневой, с последующим заселением и повреждением ослабленных деревьев лубоедом сосновым большим. На стволах имеются плодовые тела корневой губки, признаки заселения (либо отработанные) лубоедом сосновым большим (характерные отверстия на коре, ходы в древесине под корой).

Тип очага вредных организмов: -

Фаза развития очага вредных организмов: -

Состояние лесного насаждения, намечаемые мероприятия:

Средневзвешенная категория состояния насаждения 2,3. Насаждение с нарушенной устойчивостью. Намечаемое мероприятие: ВСП.

Исполнитель работ по проведению лесопатологического обследования:

Инженер-лесопатолог 2 категории  
филиала ФБУ «Рослесозащита» -  
«ЦЗЛ Республики Татарстан»

  
\_\_\_\_\_ подпись

Гиниятуллин Ф.Ф.  
Ф.И.О.

Дата составления документа 16.04.2019

телефон 8(84371) 5-63-01.



## ВЕДОМОСТЬ ПЕРЕЧЕТА ДЕРЕВЬЕВ

Порода: Сосна

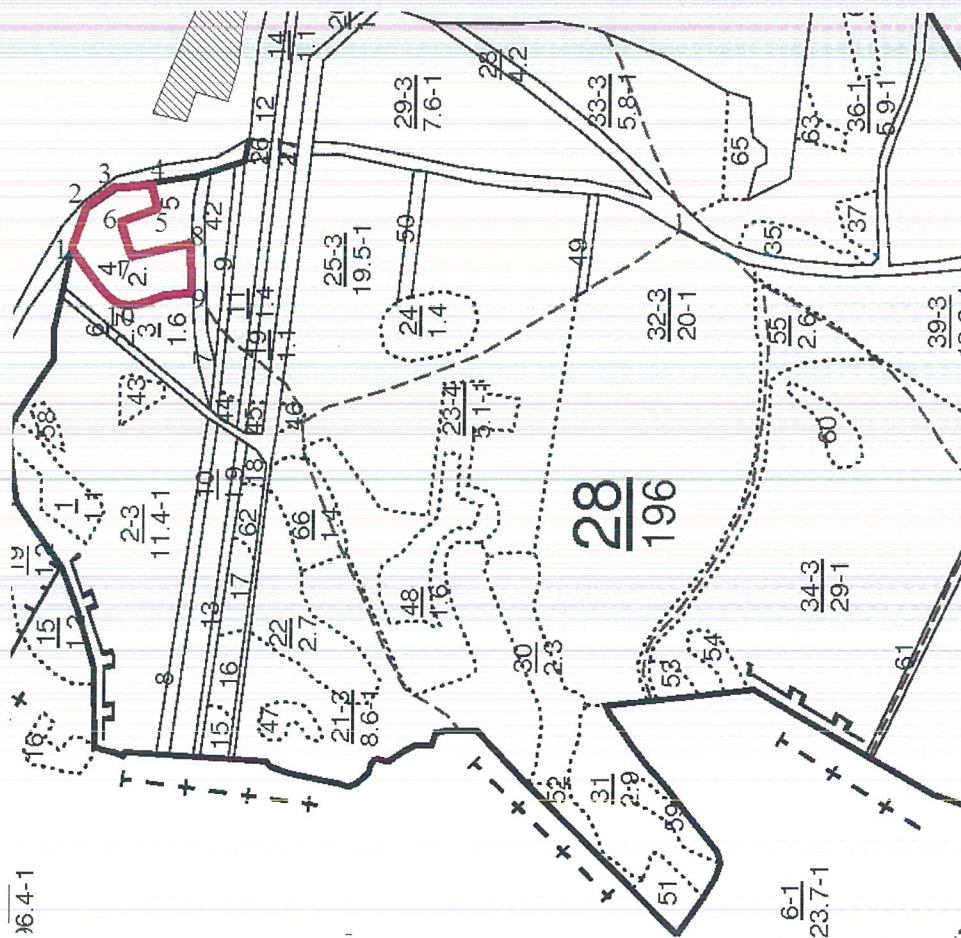
Ступени толщины, см	Количество деревьев по категориям состояния, шт.															Всего деревьев по ступеням толщины		
	I	II	III	IV		V		VI			ветровал, бурелом			аварийные деревья			шт.	в том числе подлежат рубке, %
				НЗ	З	НЗ	З	НЗ	З	О	НЗ	З	О	НЗ	З	О		
1	2	3	4	5	6	7	8	9	10	11	12	13	14	15	16	17	18	19
12	20									12			5				37	
16	26	1			3					25			5				60	
20	23		1		1					14			9				48	
24	17		2		1					13			4				37	
28	18				1					4			4				27	
32	20									4			2				26	
36	27									10							37	
40	25	1			1					3			4				34	
44	1																1	
52	1																1	
<b>Итого, шт.</b>	<b>178</b>	<b>2</b>	<b>3</b>	-	<b>7</b>	-	-	-	-	<b>85</b>	-	-	<b>33</b>	-	-	-	<b>308</b>	<b>41</b>
<b>Итого, м³</b>	<b>115,7</b>	<b>1,5</b>	<b>1,2</b>	-	<b>3,2</b>	-	-	-	-	<b>35,5</b>	-	-	<b>15,2</b>	-	-	-	<b>172,3</b>	-
<b>Итого, % от м³ по породе</b>	<b>66</b>	<b>1</b>	<b>1</b>	-	<b>2</b>	-	-	-	-	<b>21</b>	-	-	<b>9</b>	-	-	-	<b>100</b>	<b>32</b>

СКС породы – 2,3

Абрис участка

Лесничество: Мамадышское  
 Участковое лесничество: Сокольское  
 квартал 28 выдел 4  
 Площадь выдела 2,1 га.

М 1:10000



Условные обозначения:

- ..... границы выделов
- границы обследуемого участка

№ выдела	Ленты (круговой площадки) перечета				
	№ ленты (площадки)	длина, м	ширина, м	радиус, м	площадь, га
4	-	-	-	-	-

Номера точек	Координаты		Румбы линий	Длина, м
	Широта	Долгота		
1	55,54916°	51,49506°	-	-
2	55,54887°	51,49617°	-	-
3	55,54848°	51,49658°	-	-
4	55,54799°	51,49669°	-	-
5	55,54791°	51,49606°	-	-
6	55,54839°	51,49577°	-	-
7	55,54824°	51,49498°	-	-
8	55,54744°	51,49514°	-	-
9	55,54747°	51,49382°	-	-
10	55,54856°	51,49373°	-	-

Исполнитель работ по проведению лесопатологического обследования:

Инженер-лесопатолог 2 категории  
филиала ФБУ «Рослесозащита» -  
«ЦЗЛ Республики Татарстан»



Подпись

Гиниятуллин Ф.Ф.  
Ф.И.О.

Дата составления документа 16.04.2019 г. телефон 8(84371) 5-63-01.

Форма

УТВЕРЖДАЮ:  
Должность: Заместитель министра  
лесного хозяйства Республики Татарстан  
Ф.И.О. Р.К. Гумеров  
Дата 06.09.19



**Акт**  
**лесопатологического обследования N 67**  
**лесных насаждений ГКУ «Мамадышское лесничество»**  
**Республики Татарстан**

Способ лесопатологического обследования: 1. Визуальный

2. Инструментальный

Место проведения:

Участковое лесничество	Урочище (дача)	Квартал (кварталы)	Выдел (выделы)	Площадь, га
Сокольское	-	28	3	1,6

Лесопатологическое обследование проведено на общей площади 1,6 га.

## 2. Инструментальное обследование лесного участка – кв. 28, выд. 3.

2.1. Фактическая таксационная характеристика лесного насаждения не соответствует таксационному описанию. Причины несоответствия: уточнение характеристик при инструментальном обследовании.

2.2. Состояние насаждений: с нарушенной устойчивостью

с утраченной устойчивостью

Причины повреждения: Губка корневая (код 466), повреждение (заселено или отработано) лубоедом сосновым большим (код 338). Данные причины определены по следующим признакам: усыхание от 1/4 до 1/2 ветвей в кроне свежее (код 102), усыхание >3/4 ветвей в кроне прошлых лет (код 114), наличие плодовых тел в комлевой части и на корнях (код 802), местное поселение стволовых (заселено) (код 609), местное поселение стволовых (отработано) (код 610).

Заселено (отработано) стволовыми вредителями:

Вид вредителя	Порода	Встречаемость (% заселенных деревьев)	Степень заселения лесного насаждения (слабая, средняя, сильная)
Лубоед сосновый большой(038)	Сосна	3,6	-

Повреждено огнем:

Вид пожара	Порода	Состояние корневых лап		Состояние корневой шейки		Подсушивание луба	
		процент поврежденных огнем корней	процент деревьев с данным повреждением	ожог корневой шейки по окружности (1/4; 2/4; 3/4; более 3/4)	процент деревьев с данным повреждением	по окружности (1/4; 2/4; 3/4; более 3/4)	процент деревьев с данным повреждением
-	-	-	-	-	-	-	-

Поражено болезнями:

Вид болезни	Порода	Встречаемость (% пораженных деревьев)	Степень поражения лесного насаждения (слабая, средняя, сильная)
Губка корневая(66)	-	66	сильная

2.3. Выборке подлежит 51 % деревьев по запасу, в том числе:

ослабленных 0 %;  
 сильно ослабленных 0 %;  
 усыхающих 2 % причина назначения: п.31 приказа Минприроды России от 12.09.2016 N 470;  
 свежего сухостоя 0 %;  
 свежего ветровала 0 %;  
 свежего бурелома 0 %;  
 старого ветровала 5 %;  
 старого бурелома 4 %;  
 старого сухостоя 40 %;  
 аварийных 0 %.

2.4. Полнота лесного насаждения после уборки деревьев, подлежащих рубке, составит – 0,1.

Критическая полнота для данной категории лесных насаждений составляет – не лимитируется.

### ЗАКЛЮЧЕНИЕ

С целью предотвращения негативных процессов или снижения ущерба от их воздействия назначено: в квартале 28 выделе 3 площадью 1,6 га, полнота 0,1, состав 10С, СКС насаждения 3,1, насаждение с нарушенной устойчивостью, назначается ВСР.

Участковое лесничество	Уро чище (дача)	Кварт ал	Вы дел	Площадь, выдела, га	Вид меропр иятия	Площадь мероприя тия, га	Порода	Выбираем ый запас на выдел, куб. м	Крайние сроки проведения
Сокольское	-	28	3	1,6	ВСР	1,6	С	30	2020 год

Ведомость перечета деревьев, назначенных в рубку, и абрис лесного участка прилагаются (приложение 2 и 3 к Акту).

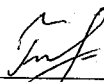
Меры по обеспечению возобновления: не требуется.

Мероприятия, необходимые для предупреждения повреждения или поражения смежных насаждений: осуществляются в соответствии с Правилами санитарной безопасности в лесах от 20.05.2017 N 607, а также в соответствии с Правилами осуществления мероприятий по предупреждению распространения вредных организмов от 12.09.2016 N 470.

Сведения для расчета степени повреждения:  
год образования старого сухостоя 2014-2019 гг.;  
основная причина повреждения древесины 466.  
Дата проведения обследований 27.03.2019

Исполнитель работ по проведению лесопатологического обследования:

Инженер-лесопатолог 2 категории  
филиала ФБУ «Рослесозащита» -  
«ЦЗЛ Республики Татарстан»

  
\_\_\_\_\_

подпись

Гиниятуллин Ф.Ф.  
Ф.И.О.

Приложение 1  
к акту лесопатологического обследования

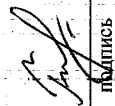
Ведомость  
лесных участков с выявленными несоответствиями  
таксационным описаниям

Источники данных	Год проведения лесостроительства	Номер квартала	Номер выдела	Площадь выдела, га	Целевое назначение лесов	Категория защитных лесов	Номер лесопатологического выдела	Площадь лесопатологического выдела, га	Таксационная характеристика								Заложено пробных площадей			
									состав	порода	возраст, лет	средняя высота, м	средний диаметр, см	тип леса	тип условного местопроизрастания	полнота	бонитет	запас, куб. м/га	количество, шт.	общая площадь, га
ТО	2014	28	3	1,6	Защитные	Леса, имеющие научное или историческое значение, ОЗУ	-	-	10С	С	50	18	22	СМШ	В2	0,8	1	240	-	-
Ф	-	28	3	1,6	Защитные	Леса, имеющие научное или историческое значение, ОЗУ	-	-	10С	С	50	18	20	СМШ	В2	0,1	1	20(40)	1	1,6

Примечание: ТО – таксационное описание, Ф – фактическая характеристика лесного насаждения

Исполнитель работ по проведению лесопатологического обследования:

Инженер-лесопатолог 2 категории филиала  
ФБУ «Рослесозащита» - «ЦЗЛ Республики Татарстан»



Гиниятуллин Ф.Ф.  
(Ф.И.О.)

подпись

Приложение 1.1  
к акту лесопатологического обследования

Результаты проведения лесопатологического обследования лесных насаждений за март 2019 г.

Субъект Российской Федерации Республика Татарстан Лесничество (лесопарк) Мамадышское.  
Участковое лесничество Сокольское Урочище (лесная дача) \_\_\_\_\_.

Номер квартала	Номер выдела	Площадь выдела, га	Целевое назначение лесов	Категория защитных лесов	Номер лесопатологического выдела	Площадь лесопатологического выдела, га	Таксационная характеристика лесного насаждения								Чис- ло де- ревь ев на про- бе, шт.	Распределение деревьев по категориям состояния, % от запаса										Признаки повреждения деревьев	Доля поврежденных деревьев, %	Причина ослабления, повреждения	Подлежит рубке, %	Назначенные мероприятия					
							состав	порода	возраст	средняя высота, м	средний диаметр, см*	тип леса	плотность*	бонитет		запас, куб. м/га*	без признаков ослабления	ослабленные	сильно ослабленные	усыхающие	свежий сухой	старый сухой	свежий ветровал	старый ветровал	свежий бурелом					старый бурелом	аварийные деревья	вид	площадь, га		
1	2	3	4	5	6	7	8	9	10	11	12	13	14	15	16	17	18	19	20	21	22	23	24	25	26	27	28	29	30	31	32	33	34		
28	3	1,6	Защитные	Леса, имеющие научное или историческое значение, ОЗУ	-	-	10С	С	50	18	20	СМШ	0,1	1	20	241	44	3	2	2	-	40	-	5	-	4	-	102 114 802 609 610	42	465 338	51	ВСР	1,6		

\* Показатели, не соответствующие таксационному описанию

Исполнитель работ по проведению лесопатологического обследования:

Инженер-лесопатолог 2 категории филиала  
ФБУ «Рослесозащита» - «ЦЗЛ Республики Татарстан»

  
Ф.И.О.

Гиниятуллин Ф.Ф.  
(Ф.И.О.)

Дата составления документа 16.04.2019 телефон 8(84371) 5-63-01.



Ведомость перечета деревьев назначенных в рубку

ВРЕМЕННАЯ ПРОБНАЯ ПЛОЩАДЬ N 1

Метод сплошного перечета

Субъект Российской Федерации Республика Татарстан.  
Лесничество (лесопарк) Мамадышское. Квартал 28. Выдел 3.  
Площадь 1,6 га.  
Номер очага вредных организмов -. Размер пробной площади 1,6 га.

Таксационная характеристика:  
тип леса СМШ; состав 10С; возраст 50; бонитет 1;  
полнота 0,1; запас на га 20; возобновление -.

Время и причина ослабления лесного насаждения: Причинами ослабления насаждения являются поражение сосны губкой корневой, с последующим заселением и повреждением ослабленных деревьев лубоедом сосновым большим. На стволах имеются плодовые тела корневой губки, признаки заселения (либо отработанные) лубоедом сосновым большим (характерные отверстия на коре, ходы в древесине под корой).

Тип очага вредных организмов: -

Фаза развития очага вредных организмов: -

Состояние лесного насаждения, намечаемые мероприятия:

Средневзвешенная категория состояния насаждения 3,1. Насаждение с нарушенной устойчивостью. Намечаемое мероприятие: ВСП.

Исполнитель работ по проведению лесопатологического обследования:

Инженер-лесопатолог 2 категории  
филиала ФБУ «Рослесозащита» -  
«ЦЗЛ Республики Татарстан»

  
\_\_\_\_\_

Гиниятуллин Ф.Ф.  
Ф.И.О.

Дата составления документа 16.04.2019

телефон 8(84371) 5-63-01.

# ВЕДОМОСТЬ ПЕРЕЧЕТА ДЕРЕВЬЕВ

Оборотная сторона

Порода: Сосна

Ступени толщины, см	Количество деревьев по категориям состояния, шт.																Всего деревьев по ступеням толщины	
	I	II	III	IV		V		VI			ветровал, бурелом			аварийные деревья			шт.	в том числе подлежат рубке, %
				НЗ	З	НЗ	З	НЗ	З	О	НЗ	З	О	НЗ	З	О		
1	2	3	4	5	6	7	8	9	10	11	12	13	14	15	16	17	18	19
12	6									64			3				73	
16	13	1	1							34			8				57	
20	16	3	1							29			5				54	
24	19	1	2		1					7			3				33	
28	15	1			1					4			1				22	
32	2																2	
Итого, шт.	71	6	4	-	2	-	-	-	-	138	-	-	20	-	-	-	241	67
Итого, м <sup>3</sup>	26,4	2,1	1,3	-	1,1	-	-	-	-	24,2	-	-	4,9	-	-	-	60	-
Итого, % от м <sup>3</sup> по породе	44	3	2	-	2	-	-	-	-	40	-	-	9	-	-	-	100	51

СКС породы – 3,1

Абрис участка

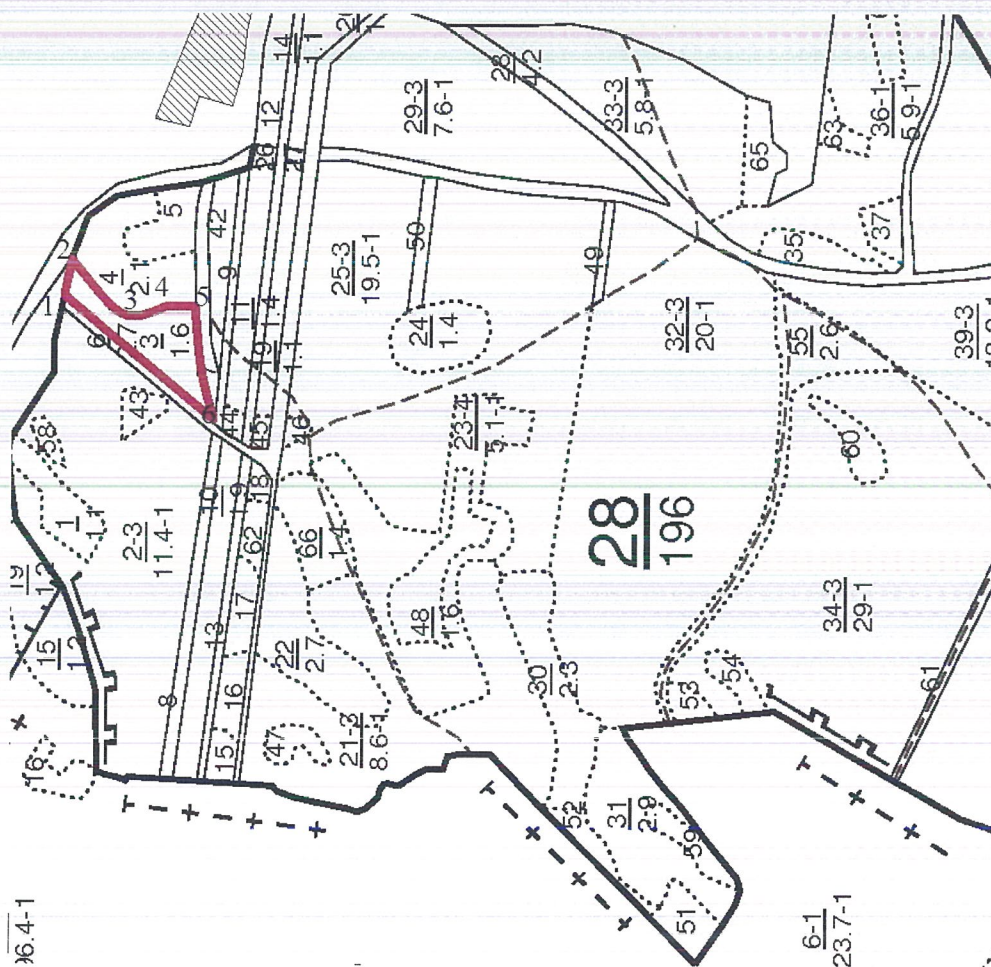
Лесничество: Мамадышское

Участковое лесничество: Сокольское

квартал 28 выдел 3

Площадь выдела 1,6 га.

М 1:10000



Условные обозначения:

- ..... границы выделов
- границы обследуемого участка

№ выдела	Ленты (круговой площадки) перечета				
	№ ленты (площадки)	длина, м	ширина, м	радиус, м	площадь, га
3	-	-	-	-	-

Номера точек	Координаты		Румбы линий	Длина, м
	Широта	Долгота		
1	55,54921°	51,49412°	-	-
2	55,54912°	51,49502°	-	-
3	55,54845°	51,49371°	-	-
4	55,54784°	51,49385°	-	-
5	55,54747°	51,49380°	-	-
6	55,54725°	51,49097°	-	-

Исполнитель работ по проведению лесопатологического обследования:

Инженер-лесопатолог 2 категории  
филиала ФБУ «Рослесозащита» -  
«ЦЗЛ Республики Татарстан»

  
\_\_\_\_\_

подпись

Гиниятуллин Ф.Ф.  
Ф.И.О.

Дата составления документа 16.04.2019 г.

телефон 8(84371) 5-63-01.

Форма

УТВЕРЖДАЮ:

Должность: Заместитель министра  
лесного хозяйства Республики Татарстан  
Ф.И.О. Р.К. Гумеров

Дата



Акт  
лесопатологического обследования N 68

лесных насаждений ГКУ «Мамалышское лесничество»  
Республики Татарстан

Способ лесопатологического обследования: 1. Визуальный

2. Инструментальный

Место проведения:

Участковое лесничество	Урочище (дача)	Квартал (кварталы)	Выдел (выделы)	Площадь, га
Сокольское	-	29	25	10.5

Лесопатологическое обследование проведено на общей площади 10.5 га.

## 2. Инструментальное обследование лесного участка – кв. 29, выд. 25.

2.1. Фактическая таксационная характеристика лесного насаждения не соответствует таксационному описанию. Причины несоответствия: уточнение характеристик при инструментальном обследовании.

2.2. Состояние насаждений: с нарушенной устойчивостью

с утраченной устойчивостью

Причины повреждения: Губка корневая (код 466), рак смоляной (код 371), повреждение (заселено или отработано) лубоедом сосновым большим (код 338). Данные причины определены по следующим признакам: усыхание от 1/4 до 1/2 ветвей в кроне свежее (код 102), усыхание >3/4 ветвей в кроне прошлых лет (код 114), наличие плодовых тел в комлевой части и на корнях (код 802), наличие на стволе под кроной раковых ран, язв, образований (<1/2 окружности ствола) (код 806), местное поселение стволовых (заселено) (код 609), местное поселение стволовых (отработано) (код 610).

Заселено (отработано) стволовыми вредителями:

Вид вредителя	Порода	Встречаемость (% заселенных деревьев)	Степень заселения лесного насаждения (слабая, средняя, сильная)
Лубоед сосновый большой (038)	С	10.5	слабая

Повреждено огнем:

Вид пожара	Порода	Состояние корневых лап		Состояние корневой шейки		Подсушивание луба	
		процент поврежденных огнем корней	процент деревьев с данным повреждением	ожог корневой шейки по окружности (1/4; 2/4; 3/4; более 3/4)	процент деревьев с данным повреждением	по окружности (1/4; 2/4; 3/4; более 3/4)	процент деревьев с данным повреждением
-	-	-	-	-	-	-	-

Поражено болезнями:

Вид болезни	Порода	Встречаемость (% пораженных деревьев)	Степень поражения лесного насаждения (слабая, средняя, сильная)
Губка корневая(66) Рак смоляной(71)	С	41 7.4	сильная -

2.3. Выборке подлежит 49.5 % деревьев по запасу, в том числе:

ослабленных 0 %;  
 сильно ослабленных 0 %;  
 усыхающих 2.9 %, причины назначения: п.31 приказа Минприроды России от 12.09.2016 № 470;  
 свежего сухостоя 2.9 %;  
 свежего ветровала 0 %;  
 свежего бурелома 0 %;  
 старого ветровала 5.7 %;  
 старого бурелома 4.5 %;  
 старого сухостоя 33.5 %;  
 аварийных 0 %.

2.4. Полнота лесного насаждения после уборки деревьев, подлежащих рубке, составит 0,5.

Критическая полнота для данной категории лесных насаждений составляет – не лимитируется.

### ЗАКЛЮЧЕНИЕ

С целью предотвращения негативных процессов или снижения ущерба от их воздействия назначено: в квартале 29 выделе 25 площадью 10,5 га, полнота 0,6, состав 10С, СКС насаждения 3.04, насаждение с нарушенной устойчивостью, назначается ВСР.

Участковое лесничество	Урочище (дача)	Квартал	Выдел	Площадь, выдела, га	Вид мероприятия	Площадь мероприятия, га	Порода	Выбираемый запас на выдел, куб. м	Крайние сроки проведения
Сокольское	-	29	25	10.5	ВСР	10.5	Сосна	1900	2020 год

Ведомость перечета деревьев, назначенных в рубку, и абрис лесного участка прилагаются (приложение 2 и 3 к Акту).

Меры по обеспечению возобновления: не требуется.

Мероприятия, необходимые для предупреждения повреждения или поражения смежных насаждений: осуществляются в соответствии с Правилами санитарной безопасности в лесах от 20.05.2017 N 607, а также в соответствии с Правилами осуществления мероприятий по предупреждению распространения вредных организмов от 12.09.2016 N 470.

Сведения для расчета степени повреждения:  
год образования старого сухостоя 2014-2019 гг.;  
основная причина повреждения древесины 466.  
Дата проведения обследований 28.03.2019.

Исполнитель работ по проведению лесопатологического обследования:

Инженер 2 категории филиала  
ФБУ «Рослесозащита» -  
«ЦЗЛ Республики Татарстан»

  
\_\_\_\_\_

Гиниятуллин Ф.Ф.  
(Ф.И.О.)

Ведомость  
лесных участков с выявленными несоответствиями  
таксационным описаниям

Источники данных	Год проведения лесостроительства	Номер квартала	Номер выдела	Площадь выдела, га	Целевое назначение лесов	Категория защитных лесов	Номер лесоплато логического выдела	Площадь лесоплато логического выдела, га	Таксационная характеристика									Заложено пробных площадей		
									состав	порода	возраст, лет	средняя высота, м	средний диаметр, см	тип леса	тип условного места произрастания	полнота	бонитет	запас, куб. м/га	количество, шт.	общая площадь, га
ТО	2014	29	25	10.5	Защитные	Леса, имеющие научное или историческое значение; ОЗУ	-	-	10С	С	47	19	22	СМШ	В2	0,8	1	260	-	-
Ф	-	29	25	10.5	Защитные	Леса, имеющие научное или историческое значение; ОЗУ	-	-	10С	С	47	20	20	СМШ	В2	0,6	1	210(370)	7	10,5

Примечание: ТО – таксационное описание, Ф – фактическая характеристика лесного насаждения

Исполнитель работ по проведению лесопатологического обследования:

Инженер 2 категории филиала  
ФБУ «Рослесозащита» - «ЦЗЛ Республики Татарстан»

Гиниятуллин Ф.Ф.  
(Ф.И.О.)



Приложение 1.1  
к акту лесопатологического обследования

Результаты проведения лесопатологического обследования лесных насаждений за март 2019 г.


Субъект Российской Федерации Республика Татарстан Лесничество (лесопарк) Мамалышское.  
Участковое лесничество Сокольское Урочище (лесная дача) \_\_\_\_\_.

1	2	3	4	5	6	7	Таксационная характеристика лесного насаждения								17	Распределение деревьев по категориям состояния, % от запаса										30	31	32	Назначенные мероприятия					
							8	9	10	11	12	13	14	15		16	18	19	20	21	22	23	24	25	26				27	28	33	34		
Номер квартала	Номер выдела	Площадь выдела, га	Целевое назначение лесов	Категория защитных лесов	Номер лесопатологического выдела	Площадь лесопатологического выдела, га	состав	порода	возраст	средняя высота, м*	средний диаметр, см*	тип леса	полнота*	бонитет	запас, куб. м/га*	Число деревьев на пробе, шт.	без признаков ослабления	ослабленные	сильно ослабленные	усыхающие	свежий сухой	старый сухой	свежий ветровал	старый ветровал	свежий бурелом	старый бурелом	аварийные деревья	Признаки повреждения деревьев	Доля поврежденных деревьев, %	Причина ослабления поврежденных	Полный рубке, %	вид	площадь, га	
29	25	10.5	Защитные	Леса, имеющие научное или историческое значение, ОЗУ	-	-	10С	С	47	20	20	СМШ	0,6	1	210	299	45,3	0,9	4,3	2,9	2,9	33,5	-	5,7	-	4,5	-	102 114 802 806 609 610	39,3	466 371 338	49,5	ВСР	10,5	34

\* Показатели, не соответствующие таксационному описанию

Исполнитель работ по проведению лесопатологического обследования:

Инженер 2 категории филиала  
ФБУ «Рослесозащита» - «ЦЗЛ Республики Татарстан»

  
подпись

Гиниятуллин Ф.Ф.  
(Ф.И.О.)

Дата составления документа 16.04.2019 телефон 8(84371) 5-63-01

Ведомость перечета деревьев назначенных в рубку

ВРЕМЕННАЯ ПРОБНАЯ ПЛОЩАДЬ N 1-7

Метод круговых реласкопических площадок

Субъект Российской Федерации Республика Татарстан.

Лесничество (лесопарк) Мамадышское. Квартал 29. Выдел 21.

Площадь 8,6 га.

Номер очага вредных организмов -. Размер пробной площади 8,6 га.

Таксационная характеристика:

тип леса СМШ; состав 10С; возраст 47; бонитет 1;

полнота 0,6; запас на га 210; возобновление -.

Время и причина ослабления лесного насаждения: Причинами ослабления насаждения являются поражение сосны губкой корневой, раком смоляным, с последующим заселением и повреждением ослабленных деревьев лубоедом сосновым большим. На стволах имеются плодовые тела корневой губки, раковые раны и язвы, признаки заселения (либо отработанные) лубоедом сосновым большим (характерные отверстия на коре, ходы в древесине под корой).

Тип очага вредных организмов: -

Фаза развития очага вредных организмов: -

Состояние лесного насаждения, намечаемые мероприятия:

Средневзвешенная категория состояния насаждения 3.04. Насаждение с нарушенной устойчивостью. Намечаемое мероприятие: ВСП.

Исполнитель работ по проведению лесопатологического обследования:

Инженер 2 категории филиала ФБУ «Рослесозащита»-  
«ЦЗЛ Республики Татарстан

  
подпись

Гиниятуллин Ф.Ф.  
(Ф.И.О.)

Дата составления документа 16.04.2019 телефон 8(84371) 5-63-01

## ВЕДОМОСТЬ ПЕРЕЧЕТА ДЕРЕВЬЕВ

Порода: Сосна

Номер реласкопи- ческой площадки	Количество деревьев по категориям состояния, шт.															Всего деревьев по ступеням толщины		
	I	II	III	IV		V		VI			ветровал, бурелом			аварийные деревья			шт.	в том числе подлежат рубке, %
				НЗ	З	НЗ	З	НЗ	З	О	НЗ	З	О	НЗ	З	О		
1	2	3	4	5	6	7	8	9	10	11	12	13	14	15	16	17	18	19
1	17	1	5.5	-	3	-	2	-	-	14.5	-	-	1	-	-	-	44	
2	17	-	3	-	4	-	2	-	-	15.5	-	-	4	-	-	-	45.5	
3	18.5	0.5	0.5	-	-	-	1	-	-	16.5	-	-	3.5	-	-	-	40.5	
4	25.5	-	2	-	-	-	-	-	-	8	-	-	5	-	-	-	40.5	
5	19.5	1	-	-	-	-	-	-	-	10.5	-	-	8	-	-	-	39	
6	13	-	1	-	-	-	1	-	-	15	-	-	4	-	-	-	34	
7	16	-	-	-	1	-	2	-	-	13.5	-	-	3	-	-	-	35.5	
Итого, среднее	18.1	0.4	1.7	-	1.1	-	1.1	-	-	13.4	-	-	4.1	-	-	-	39.9	-
Итого, % от м <sup>3</sup> по породе	45.3	0.9	4.3	-	2.9	-	2.9	-	-	33.5	-	-	10.2	-	-	-	100	49.5

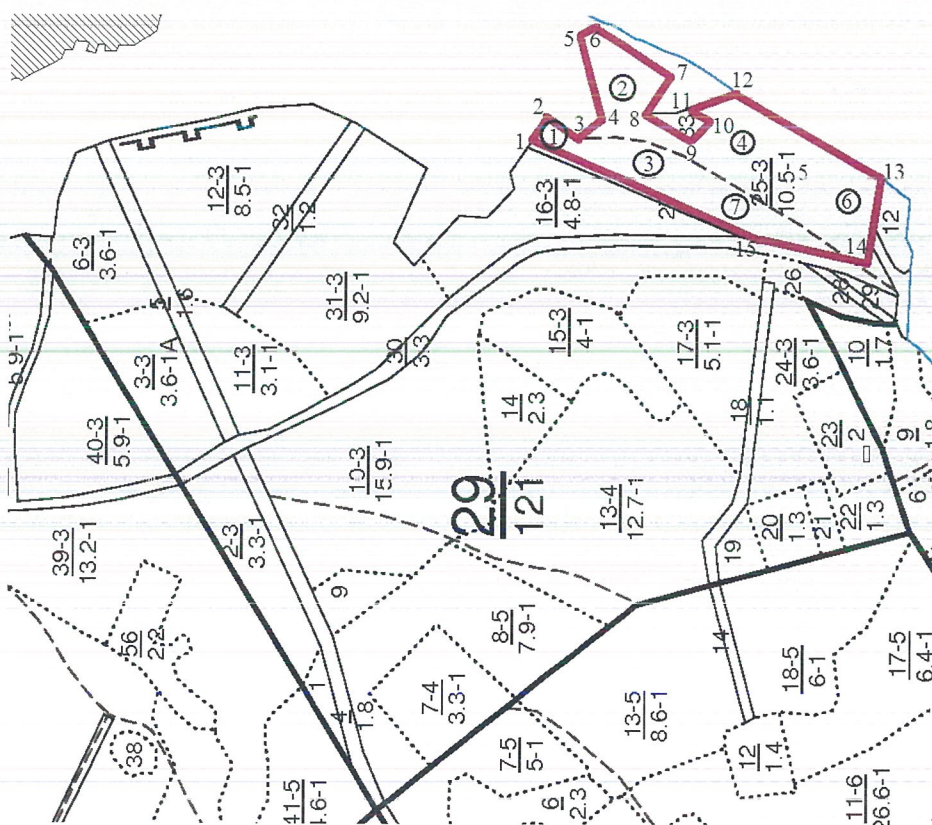
СКС породы 3.04

Абрис участка

Лесничество: Мамадышское  
 Участковое лесничество: Сокольское  
 квартал 29 выдел 25  
 Площадь выдела 10,5 га.



М 1:10000



Условные обозначения:

- ..... границы выделов
- границы обследуемого участка
- ① номера площадок

№ выдела	Ленты (круговой площадки) перечета				
	№ ленты (площадки)	длина, м	ширина, м	радиус, м	площадь, га
25	-	-	-	-	-

№ выдела	Круговые реласкопические площадки		
	№ площадки	Географические координаты	
		Широта	Долгота
25	1	55,52875°	51,50383°
	2	55,52775°	51,50443°
	3	55,52713°	51,50257°
	4	55,52568°	51,50305°
	5	55,52498°	51,50283°
	6	55,52422°	51,50210°
	7	55,52530°	51,50092°

Номера точек	Координаты		Румбы линий	Длина, м
	Широта	Долгота		
1	55,52906°	51,50364°	-	-
2	55,52876°	51,50430°	-	-
3	55,52832°	51,50368°	-	-
4	55,52791°	51,50414°	-	-
5	55,52821°	51,50665°	-	-
6	55,52800°	51,50683°	-	-
7	55,52682°	51,40533°	-	-
8	55,52728°	51,50436°	-	-
9	55,52650°	51,50352°	-	-
10	55,52623°	51,50406°	-	-
11	55,52653°	51,50441°	-	-
12	55,52580°	51,50482°	-	-
13	55,52352°	51,50227°	-	-
14	55,52381°	51,49990°	-	-
15	55,52540°	51,50058°	-	-

Исполнитель работ по проведению лесопатологического обследования:

Инженер 2 категории филиала  
ФБУ «Рослесозащита» -  
«ЦЗЛ Республики Татарстан»

  
подпись

Гиниятуллин Ф.Ф.  
(Ф.И.О.)

Дата составления документа 16.04.2019 г. телефон 8(84371) 5-63-01

Форма

УТВЕРЖДАЮ:

Должность: Заместитель министра  
лесного хозяйства Республики Татарстан  
Ф.И.О. Р.К. Гумеров

Дата

05.09.2016



Акт  
лесопатологического обследования N 69

лесных насаждений ГКУ «Мамадышское лесничество»  
Республики Татарстан

Способ лесопатологического обследования: 1. Визуальный

2. Инструментальный

Место проведения:

Участковое лесничество	Урочище (дача)	Квартал (кварталы)	Выдел (выделы)	Площадь, га
Сокольское	-	29	16	4,8

Лесопатологическое обследование проведено на общей площади 4,8 га.

## 2. Инструментальное обследование лесного участка – кв. 29, выд. 16.

2.1. Фактическая таксационная характеристика лесного насаждения не соответствует таксационному описанию. Причины несоответствия: уточнение характеристик при инструментальном обследовании.

2.2. Состояние насаждений: с нарушенной устойчивостью

с утраченной устойчивостью

Причины повреждения: Губка корневая (код 466), рак смоляной (код 371), повреждение (заселено или отработано) лубоедом сосновым большим (код 338). Данные причины определены по следующим признакам: усыхание от 1/4 до 1/2 ветвей в кроне свежее (код 102), усыхание >3/4 ветвей в кроне прошлых лет (код 114), наличие плодовых тел в комлевой части и на корнях (код 802), наличие на стволе под кроной раковых ран, язв, образований (<1/2 окружности ствола) (код 806), местное поселение стволовых (заселено) (код 609), местное поселение стволовых (отработано) (код 610).

Заселено (отработано) стволовыми вредителями:

Вид вредителя	Порода	Встречаемость (% заселенных деревьев)	Степень заселения лесного насаждения (слабая, средняя, сильная)
Лубоед сосновый большой (038)	С	15.2	слабая

Повреждено огнем:

Вид пожара	Порода	Состояние корневых лап		Состояние корневой шейки		Подсушивание луба	
		процент поврежденных огнем корней	процент деревьев с данным повреждением	ожог корневой шейки по окружности (1/4; 2/4; 3/4; более 3/4)	процент деревьев с данным повреждением	по окружности (1/4; 2/4; 3/4; более 3/4)	процент деревьев с данным повреждением
-	-	-	-	-	-	-	-

Поражено болезнями:

Вид болезни	Порода	Встречаемость (% пораженных деревьев)	Степень поражения лесного насаждения (слабая, средняя, сильная)
Губка корневая(66) Рак смоляной(71)	С	39 4.3	сильная -

2.3. Выборке подлежит 49,5 % деревьев по запасу,

в том числе:

ослабленных 0 %;

сильно ослабленных 0 %;

усыхающих 0,9 %, причины назначения: п.31 приказа Минприроды России от 12.09.2016 № 470;

свежего сухостоя 0 %;

свежего ветровала 0 %;

свежего бурелома 0 %;

старого ветровала 20,7 %;

старого бурелома 4,5 %;

старого сухостоя 23,4 %;

аварийных 0 %.

2.4. Полнота лесного насаждения после уборки деревьев, подлежащих рубке, составит 0,5.

Критическая полнота для данной категории лесных насаждений составляет – не лимитируется.

### ЗАКЛЮЧЕНИЕ

С целью предотвращения негативных процессов или снижения ущерба от их воздействия назначено: в квартале 29 выделе 16 площадью 4,8 га, полнота 0,5, состав 10С, СКС насаждения 3,0, насаждение с нарушенной устойчивостью, назначается ВСР.

Участковое лесничество	Урочище (дача)	Квартал	Выдел	Площадь, выдела, га	Вид мероприятия	Площадь мероприятия, га	Порода	Выбираемый запас на выдел, куб. м	Крайние сроки проведения
Сокольское	-	29	16	4,8	ВСР	4,8	Сосна	760	2020 год

Ведомость перечета деревьев, назначенных в рубку, и абрис лесного участка прилагаются (приложение 2 и 3 к Акту).

Меры по обеспечению возобновления: не требуется.

Мероприятия, необходимые для предупреждения повреждения или поражения смежных насаждений: осуществляются в соответствии с Правилами санитарной безопасности в лесах от 20.05.2017 N 607, а также в соответствии с Правилами осуществления мероприятий по предупреждению распространения вредных организмов от 12.09.2016 N 470.

Сведения для расчета степени повреждения:  
год образования старого сухостоя 2014-2019 гг.;  
основная причина повреждения древесины 466.  
Дата проведения обследований 28.03.2019.

Исполнитель работ по проведению лесопатологического обследования:

Инженер 2 категории филиала  
ФБУ «Рослесозащита» -  
«ЦЗЛ Республики Татарстан»



подпись

Гиниятуллин Ф.Ф.  
(Ф.И.О.)



Ведомость  
лесных участков с выявленными несоответствиями  
таксационным описаниям

Источники данных	Год проведения лесостроительства	Номер квартала	Номер выдела	Площадь выдела, га	Целевое назначение лесов	Категория защитных лесов	Номер лесопатологического выдела	Площадь лесопатологического выдела, га	Таксационная характеристика								Заложено пробных площадей			
									состав	порода	возраст, лет	средняя высота, м	средний диаметр, см	тип леса	тип условий местопрорастания	полнота	бонитет	запас, куб. м/га	количество, шт.	общая площадь, га
ТО	2014	29	16	4,8	Защитные	Леса, имеющие научное или историческое значение; ОЗУ	-	-	10С	С	52	19	22	СМШ	В2	0,8	1	260	-	-
Ф	-	29	16	4,8	Защитные	Леса, имеющие научное или историческое значение; ОЗУ	-	-	10С	С	52	19	20	СМШ	В2	0,5	1	160(320)	3	4,8

Примечание: ТО – таксационное описание, Ф – фактическая характеристика лесного насаждения

Исполнитель работ по проведению лесопатологического обследования:

Инженер 2 категории филиала  
ФБУ «Рослесозащита» – «ЦЗЛ Республики Татарстан»

Гиниятуллин Ф.Ф.  
(Ф.И.О.)

подпись

Приложение 1.1  
к акту лесопатологического обследования

Результаты проведения лесопатологического обследования лесных насаждений за март 2019 г.


Субъект Российской Федерации Республика Татарстан Лесничество (лесопарк) Мамадышское.  
Участковое лесничество Сокольское Урочище (лесная дача) \_\_\_\_\_.

1	2	3	4	5	6	7	Таксационная характеристика лесного насаждения								17	Распределение деревьев по категориям состояния, % от запаса										30	31	32	Назначенные мероприятия						
							8	9	10	11	12	13	14	15		16	18	19	20	21	22	23	24	25	26				27	28	33	34			
Номер квартала	Номер выдела	Площадь выдела, га	Целевое назначение лесов	Категория защитных лесов	Номер лесопатологического выдела	Площадь лесопатологического выдела, га	состав	порода	возраст	средняя высота, м	средний диаметр, см*	тип леса	полнота*	фонитет	запас, куб. м/га*	Число деревьев на пробе, шт.	без признаков ослабления	ослабленные	ослабленные	усыхающие	свежий сухостой	старый сухостой	свежий ветровал	старый ветровал	свежий бурелом	старый бурелом	аварийные деревья	Признаки повреждения деревьев	Доля поврежденных деревьев, %	Причина ослабления повреждения	Подлесит рубке, %	вид	Назначенные мероприятия		
29	16	4,8	Защитные	Леса, имеющие научное или историческое значение; ОЗУ	-	-	10С	С	52	19	20	СМШ	0,5	1	160	114	47,8	1,8	0,9	0,9	-	23,4	-	20,7	-	4,5	-	102	24,3	466	49,5	ВСП	4,8		
																												114	371						
																												802	338						
																												609							
																												610							

\* Показатели, не соответствующие таксационному описанию

Исполнитель работ по проведению лесопатологического обследования:

Инженер 2 категории филиала  
ФБУ «Рослесозащита» - «ЦЗЛ Республики Татарстан»



Гиниятуллин Ф.Ф.  
(Ф.И.О.)

подпись

Дата составления документа 16.04.2019 телефон 8(84371) 5-63-01

Ведомость перечета деревьев назначенных в рубку

ВРЕМЕННАЯ ПРОБНАЯ ПЛОЩАДЬ N 1-3

Метод круговых реласкопических площадок

Субъект Российской Федерации Республика Татарстан.

Лесничество (лесопарк) Мамадышское. Квартал 29. Выдел 16.

Площадь 4,8 га.

Номер очага вредных организмов -. Размер пробной площади 4,8 га.

Таксационная характеристика:

тип леса СМШ; состав 10С; возраст 52; бонитет 1;

полнота 0,5; запас на га 160; возобновление -.

Время и причина ослабления лесного насаждения: Причинами ослабления насаждения являются поражение сосны губкой корневой, раком смоляным, с последующим заселением и повреждением ослабленных деревьев лубоедом сосновым большим. На стволах имеются плодовые тела корневой губки, раковые раны и язвы, признаки заселения (либо отработанные) лубоедом сосновым большим (характерные отверстия на коре, ходы в древесине под корой).

Тип очага вредных организмов: -

Фаза развития очага вредных организмов: -

Состояние лесного насаждения, намечаемые мероприятия:

Средневзвешенная категория состояния насаждения 3,0. Насаждение с нарушенной устойчивостью. Намечаемое мероприятие: ВСР.

Исполнитель работ по проведению лесопатологического обследования:

Инженер 2 категории филиала ФБУ «Рослесозащита»-  
«ЦЗЛ Республики Татарстан

  
подпись

Гиниятуллин Ф.Ф.  
(Ф.И.О.)

Дата составления документа 16.04.2019 телефон 8(84371) 5-63-01

## ВЕДОМОСТЬ ПЕРЕЧЕТА ДЕРЕВЬЕВ

Порода: Сосна

Номер реласкопи- ческой площадки	Количество деревьев по категориям состояния, шт.																Всего деревьев по ступеням толщины		
	I	II	III	IV		V		VI			ветровал, бурелом			аварийные деревья			шт.	в том числе подлежат рубке, %	
				НЗ	З	НЗ	З	НЗ	З	О	НЗ	З	О	НЗ	З	О			
1	2	3	4	5	6	7	8	9	10	11	12	13	14	15	16	17	18	19	
1	11		1						16					11				39	
2	32	1						6						1				40	
3	10	1		1				4						16				32	
<b>Итого, среднее</b>	<b>17,7</b>	<b>0,7</b>	<b>0,3</b>	<b>0,3</b>	-	-	-	<b>3,3</b>	<b>5,3</b>	-	-	-	<b>9,4</b>	-	-	-	<b>37,0</b>	-	
<b>Итого, % от м<sup>3</sup> по породе</b>	<b>47,8</b>	<b>1,8</b>	<b>0,9</b>	<b>0,9</b>	-	-	-	<b>9,0</b>	<b>14,4</b>	-	-	-	<b>25,2</b>	-	-	-	<b>100</b>	<b>49,5</b>	

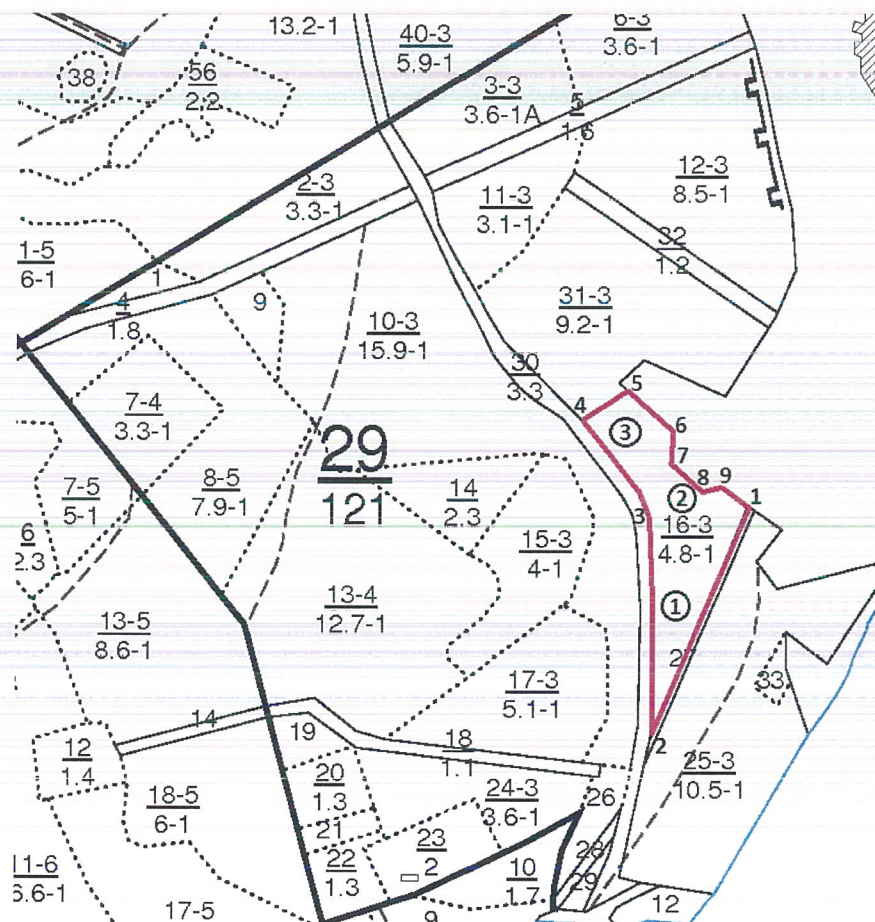
СКС породы 3,0

Абрис участка

Лесничество: Мамадышское  
 Участковое лесничество: Сокольское  
 квартал 29 выдел 16  
 Площадь выдела 4,8 га.



М 1:10000



Условные обозначения:

- ..... границы выделов
- границы обследуемого участка
- ① номера площадок

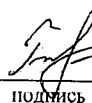
№ выдела	Ленты (круговой площадки) перечета				
	№ ленты (площадки)	длина, м	ширина, м	радиус, м	площадь, га
16	-	-	-	-	-

№ выдела	Круговые реласкопические площадки		
	№ площадки	Географические координаты	
		Широта	Долгота
16	1	55,5274°	51,50144°
	2	55,52893°	51,50193°
	3	55,53008°	51,50064°

Номера точек	Координаты		Румбы линий	Длина, м
	Широта	Долгота		
1	55,52913°	51,50347°	-	-
2	55,52583°	51,50080°	-	-
3	55,52901°	51,50092°	-	-
4	55,53045°	51,49933°	-	-
5	55,53088°	51,50049°	-	-
6	55,53023°	51,50162°	-	-
7	55,52982°	51,50156°	-	-
8	55,52937°	51,50233°	-	-
9	55,52942°	51,50279°	-	-

Исполнитель работ по проведению лесопатологического обследования:

Инженер 2 категории филиала  
ФБУ «Рослесозащита» -  
«ЦЗЛ Республики Татарстан»

  
ПОДПИСЬ

Гиниятуллин Ф.Ф.  
(Ф.И.О.)

Дата составления документа 16.04.2019 телефон 8(84371) 5-63-01

Форма

УТВЕРЖДАЮ:

Должность: Заместитель министра  
лесного хозяйства Республики Татарстан  
Ф.И.О. Р.К. Гумеров

Дата



Акт

лесопатологического обследования N 40

лесных насаждений ГКУ «Мамадышское лесничество»  
Республики Татарстан

Способ лесопатологического обследования: 1. Визуальный

2. Инструментальный

Место проведения:

Участковое лесничество	Урочище (дача)	Квартал (кварталы)	Выдел (выделы)	Площадь, га
Сокольское	-	28	21	8.6

Лесопатологическое обследование проведено на общей площади 8.6 га.

## 2. Инструментальное обследование лесного участка – кв. 28, выд. 21.

2.1. Фактическая таксационная характеристика лесного насаждения не соответствует таксационному описанию. Причины несоответствия: уточнение характеристик при инструментальном обследовании.

2.2. Состояние насаждений: с нарушенной устойчивостью

с утраченной устойчивостью

Причины повреждения: Губка корневая (код 466), рак смоляной (код 371), повреждение (заселено или отработано) лубоедом сосновым большим (код 338). Данные причины определены по следующим признакам: усыхание от 1/4 до 1/2 ветвей в кроне свежее (код 102), усыхание >3/4 ветвей в кроне прошлых лет (код 114), наличие плодовых тел в комлевой части и на корнях (код 802), наличие на стволе под кроной раковых ран, язв, образований (<1/2 окружности ствола) (код 806), местное поселение стволовых (заселено) (код 609), местное поселение стволовых (отработано) (код 610).

Заселено (отработано) стволовыми вредителями:

Вид вредителя	Порода	Встречаемость (% заселенных деревьев)	Степень заселения лесного насаждения (слабая, средняя, сильная)
Лубоед сосновый большой (038)	С	2,8	-

Повреждено огнем:

Вид пожара	Порода	Состояние корневых лап		Состояние корневой шейки		Подсушивание луба	
		процент поврежденных огнем корней	процент деревьев с данным повреждением	ожог корневой шейки по окружности (1/4; 2/4; 3/4; более 3/4)	процент деревьев с данным повреждением	по окружности (1/4; 2/4; 3/4; более 3/4)	процент деревьев с данным повреждением
-	-	-	-	-	-	-	-

Поражено болезнями:

Вид болезни	Порода	Встречаемость (% пораженных деревьев)	Степень поражения лесного насаждения (слабая, средняя, сильная)
Губка корневая(66) Рак смоляной(71)	С	40 5,9	сильная -

2.3. Выборке подлежит 42,4 % деревьев по запасу,

в том числе:

ослабленных 0 %;  
 сильно ослабленных 0 %;  
 усыхающих 1,1 %, причины назначения: п.31 приказа Минприроды России от 12.09.2016 № 470;  
 свежего сухостоя 0,4 %,  
 свежего ветровала 0 %;  
 свежего бурелома 0 %;  
 старого ветровала 6,1 %;  
 старого бурелома 2,4 %;  
 старого сухостоя 32,4 %;  
 аварийных 0 %.



2.4. Полнота лесного насаждения после уборки деревьев, подлежащих рубке, составит 0,5.

Критическая полнота для данной категории лесных насаждений составляет – не лимитируется.

### ЗАКЛЮЧЕНИЕ

С целью предотвращения негативных процессов или снижения ущерба от их воздействия назначено: в квартале 28 выделе 21 площадью 8,6 га, полнота 0,6, состав 10С+Б, СКС насаждения 2,7, насаждение с нарушенной устойчивостью, назначается ВСР.

Участковое лесничество	Урочище (дача)	Квартал	Выдел	Площадь, выдела, га	Вид мероприятия	Площадь мероприятия, га	Порода	Выбираемый запас на выдел, куб. м	Крайние сроки проведения
Сокольское	-	28	21	8,6	ВСР	8,6	Сосна	1500	2020 год

Ведомость перечета деревьев, назначенных в рубку, и абрис лесного участка прилагаются (приложение 2 и 3 к Акту).

Меры по обеспечению возобновления: не требуется.

Мероприятия, необходимые для предупреждения повреждения или поражения смежных насаждений: осуществляются в соответствии с Правилами санитарной безопасности в лесах от 20.05.2017 N 607, а также в соответствии с Правилами осуществления мероприятий по предупреждению распространения вредных организмов от 12.09.2016 N 470.

Сведения для расчета степени повреждения:  
год образования старого сухостоя 2014-2019 гг.;  
основная причина повреждения древесины 466.  
Дата проведения обследований 27.03.2019 г.

Исполнитель работ по проведению лесопатологического обследования:

Инженер 2 категории филиала  
ФБУ «Рослесозащита» -  
«ЦЗЛ Республики Татарстан»



подпись

Гиниятуллин Ф.Ф.  
(Ф.И.О.)

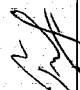
Ведомость  
лесных участков с выявленными несоответствиями  
таксационным описаниям

Источник данных	Год проведения лесостроительства	Номер квартала	Номер выдела	Целевое назначение лесов	Категория защитных лесов	Номер лесоплато логического выдела	Площадь лесоплато логического выдела, га	Таксационная характеристика								Заложено пробных площадей			
								состав	порода	возраст, лет	средняя высота, м	средний диаметр, см	тип леса	тип условий место произрастания	полнота	бонитет	запас, куб. м/га	количество, шт.	общая площадь, га
ТО	2014	28	21	8,6	Защитные	-	-	10С+Б	С	55	19	22	СМШ	В2	0,8	1	260	-	-
Ф	-	28	21	8,6	Защитные	-	-	10С+Б	С	55	24	20	СМШ	В2	0,6	1	240(410)	5	8,6

Примечание: ТО – таксационное описание, Ф – фактическая характеристика лесного насаждения

Исполнитель работ по проведению лесопатологического обследования:

Инженер 2 категории филиала  
ФБУ «Рослесозащита» - «ЦЗЛ Республики Татарстан»

  
Подпись

Гиниятуллин Ф.Ф.  
(Ф.И.О.)

Приложение 1.1

к акту лесопатологического обследования

Результаты проведения лесопатологического обследования лесных насаждений за март 2019 г.

Субъект Российской Федерации Республика Татарстан Лесничество (лесопарк) Мамадышское.  
 Участковое лесничество Сокольское Урочище (лесная дача) \_\_\_\_\_.

1	2	3	4	5	6	7	Таксационная характеристика лесного насаждения								17	Распределение деревьев по категориям состояния, % от запаса											30	31	32	Назначенные мероприятия			
							8	9	10	11	12	13	14	15		16	18	19	20	21	22	23	24	25	26	27				28	33	34	
Номер квартала	Номер выдела	Площадь выдела, га	Лесное назначение лесов	Категория защитных лесов	Номер лесопатологического выдела	Площадь лесопатологического выдела, га	состав	порода	возраст	средняя высота, м*	средний диаметр, см*	тип леса	полнота*	бонитет	запас, куб. м/га*	Число деревьев на пробе, шт.	без признаков ослабления	ослабленные	очень ослабленные	усыхающие	свежий сухой	старый сухой	свежий ветровал	старый ветровал	свежий бурелом	старый бурелом	аварийные дсрвья	Признаки повреждения деревьев	Доля поврежденных деревьев, %	Причина ослабления, повреждения	Полжест рубке, %	вид	площадь, га
28	21	8,6	Защитные	Леса, имеющие научное или историческое значение; ОЗУ	-	-	10С+Б	С	55	24	20	СМШ	0,6	1	240	219	55,4	1,1	1,1	1,1	0,4	32,4	-	6,1	-	2,4	-	102 114 802 806 609 610	33,9	466 371 338	42,4	ВСР	8,6

\* Показатели, не соответствующие таксационному описанию

Исполнитель работ по проведению лесопатологического обследования:

Инженер 2 категории филиала  
 ФБУ «Рослесозащита» - «ЦЗЛ Республики Татарстан»

Гиниятуллин Ф.Ф.  
 (Ф.И.О.)

подпись

Дата составления документа 16.04.2019 телефон 8(84371) 5-63-01

Ведомость перечета деревьев назначенных в рубку

ВРЕМЕННАЯ ПРОБНАЯ ПЛОЩАДЬ N 1-5

Метод круговых реласкопических площадок

Субъект Российской Федерации Республика Татарстан.

Лесничество (лесопарк) Мамадышское. Квартал 28. Выдел 21.

Площадь 8,6 га.

Номер очага вредных организмов -. Размер пробной площади 8,6 га.

Таксационная характеристика:

тип леса СМШ; состав 10С+Б; возраст 55; бонитет 1;

полнота 0,6; запас на га 240; возобновление -.

Время и причина ослабления лесного насаждения: Причинами ослабления насаждения являются поражение сосны губкой корневой, раком смоляным, с последующим заселением и повреждением ослабленных деревьев лубоедом сосновым большим. На стволах имеются плодовые тела корневой губки, раковые раны и язвы, признаки заселения (либо отработанные) лубоедом сосновым большим (характерные отверстия на коре, ходы в древесине под корой).

Тип очага вредных организмов: -

Фаза развития очага вредных организмов: -

Состояние лесного насаждения, намечаемые мероприятия:

Средневзвешенная категория состояния насаждения 2,7. Насаждение с нарушенной устойчивостью. Намечаемое мероприятие: ВСП.

Исполнитель работ по проведению лесопатологического обследования:

Инженер 2 категории филиала ФБУ «Рослесозащита»-  
«ЦЗЛ Республики Татарстан

  
подпись

Гиниятуллин Ф.Ф.  
(Ф.И.О.)

Дата составления документа 16.04.2019 телефон 8(84371) 5-63-01

## ВЕДОМОСТЬ ПЕРЕЧЕТА ДЕРЕВЬЕВ

Порода: Сосна

Номер реласкопи- ческой площадки	Количество деревьев по категориям состояния, шт.																Всего деревьев по ступеням толщины	
	I	II	III	IV		V		VI			ветровал, бурелом			аварийные деревья			шт.	в том числе подлежат рубке, %
				НЗ	З	НЗ	З	НЗ	З	О	НЗ	З	О	НЗ	З	О		
1	2	3	4	5	6	7	8	9	10	11	12	13	14	15	16	17	18	19
1	22	0,5	-	-	-	-	1	-	-	5	-	-	3,5	-	-	-	32	
2	18,5	-	-	-	1	-	-	-	-	19,5	-	-	3	-	-	-	42	
3	33	-	-	-	-	-	-	-	-	7	-	-	3	-	-	-	44	
4	16	-	-	-	-	-	-	-	-	12,5	-	-	5	-	-	-	33,5	
5	15	0,5	2	-	1	-	-	-	-	17	-	-	1,5	-	-	-	37	
<b>Итого, среднее</b>	<b>20,9</b>	<b>0,4</b>	<b>0,4</b>	-	<b>0,4</b>	-	<b>0,2</b>	-	-	<b>12,2</b>	-	-	<b>3,2</b>	-	-	-	<b>37,7</b>	-
<b>Итого, % от м<sup>3</sup> по породе</b>	<b>55,4</b>	<b>1,1</b>	<b>1,1</b>	-	<b>1,1</b>	-	<b>0,4</b>	-	-	<b>32,4</b>	-	-	<b>8,5</b>	-	-	-	<b>100</b>	<b>42,4</b>

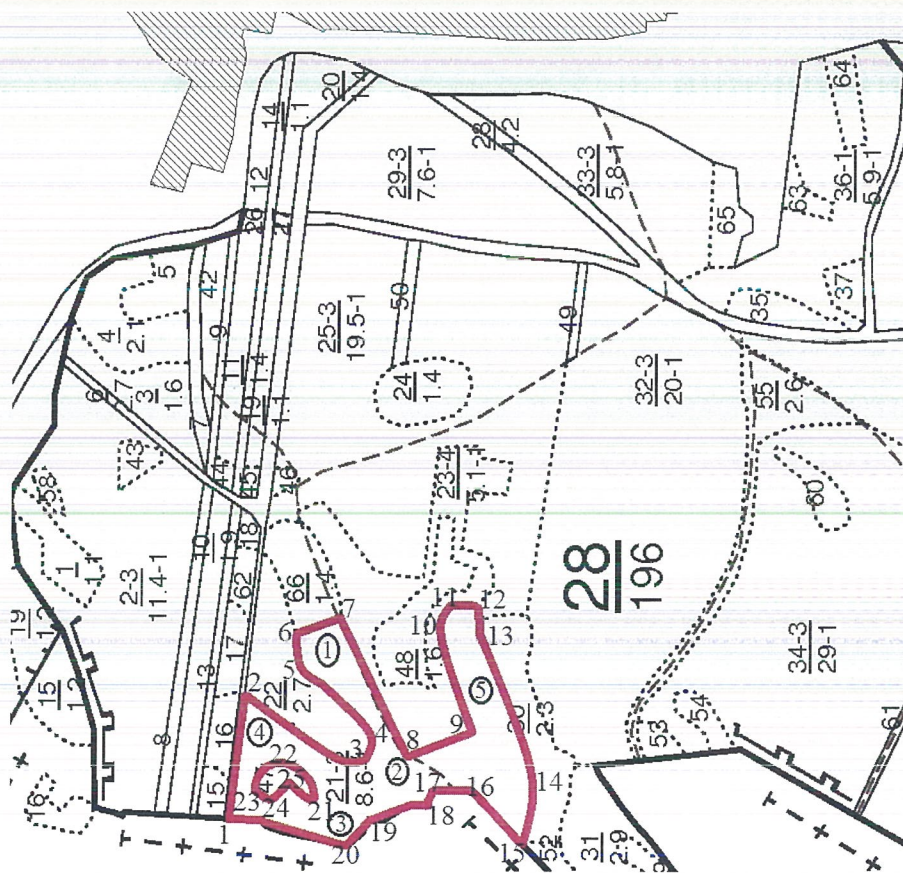
СКС породы 2,7

Абрис участка

Лесничество: Мамadyшское  
 Участковое лесничество: Сокольское  
 квартал 28 выдел 21  
 Площадь выдела 8,6 га.



М 1:10000



Условные обозначения:

- ..... границы выделов
- границы обследуемого участка
- ① номера площадок

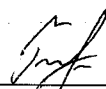
№ выдела	Ленты (круговой площадки) перечета				
	№ ленты (площадки)	длина, м	ширина, м	радиус, м	площадь, га
21	-	-	-	-	-

№ выдела	Круговые реласкопические площадки		
	№ площадки	Географические координаты	
		Широта	Долгота
16	1	55,54545°	51,48645°
	2	55,54440°	51,48323°
	3	55,54533°	51,48208°
	4	55,54645°	51,48393°
	5	55,54341°	51,48547°

Номера точек	Координаты		Румбы линий	Длина, м
	Широта	Долгота		
1	55,54701°	51,48201°	-	-
2	55,54672°	51,48515°	-	-
3	55,54506°	51,48331°	-	-
4	55,54487°	51,48394°	-	-
5	55,54594°	51,48580°	-	-
6	55,54597°	51,48666°	-	-
7	55,54530°	51,48712°	-	-
8	55,54443°	51,48362°	-	-
9	55,54350°	51,48398°	-	-
10	55,54390°	51,48677°	-	-
11	55,54376°	51,48726°	-	-
12	55,54337°	51,48719°	-	-
13	55,54331°	51,48655°	-	-
14	55,54259°	51,48281°	-	-
15	55,54280°	51,48117°	-	-
16	55,54350°	51,48253°	-	-
17	55,54401°	51,48253°	-	-
18	55,54416°	51,48224°	-	-
19	55,54493°	51,48185°	-	-
20	55,54537°	51,48120°	-	-
21	55,54577°	51,48243°	-	-
22	55,54650°	51,48333°	-	-
23	55,54661°	51,48251°	-	-
24	55,54631°	51,48251°	-	-
25	55,54615°	51,48289°	-	-

Исполнитель работ по проведению лесопатологического обследования:

Инженер 2 категории филиала  
ФБУ «Рослесозащита» -  
«ЦЗЛ Республики Татарстан»

  
Подпись

Гиниятуллин Ф.Ф.  
(Ф.И.О.)

Дата составления документа 16.04.2019 г. телефон 8(84371) 5-63-01

Форма

УТВЕРЖДАЮ:

Должность: Заместитель министра  
лесного хозяйства Республики Татарстан  
Ф.И.О. Р.К. Гумеров

Дата



Акт

лесопатологического обследования N 41

лесных насаждений ГКУ «Мамадышское лесничество»  
Республики Татарстан

Способ лесопатологического обследования: 1. Визуальный

2. Инструментальный

Место проведения:

Участковое лесничество	Урочище (дача)	Квартал (кварталы)	Выдел (выделы)	Площадь, га
Сокольское	-	28	2	11,4

Лесопатологическое обследование проведено на общей площади 11,4 га.



## 2. Инструментальное обследование лесного участка – кв. 28, выд. 2.

2.1. Фактическая таксационная характеристика лесного насаждения не соответствует таксационному описанию. Причины несоответствия: уточнение характеристик при инструментальном обследовании.

2.2. Состояние насаждений: с нарушенной устойчивостью

с утраченной устойчивостью

Причины повреждения: Губка корневая (код 466), рак смоляной (код 371), повреждение (заселено или отработано) лубоедом сосновым большим (код 338). Данные причины определены по следующим признакам: усыхание от 1/4 до 1/2 ветвей в кроне свежее (код 102), усыхание >3/4 ветвей в кроне прошлых лет (код 114), наличие плодовых тел в комлевой части и на корнях (код 802), наличие на стволе под кроной раковых ран, язв, образований (<1/2 окружности ствола) (код 806), местное поселение стволовых (заселено) (код 609), местное поселение стволовых (отработано) (код 610).

Заселено (отработано) стволовыми вредителями:

Вид вредителя	Порода	Встречаемость (% заселенных деревьев)	Степень заселения лесного насаждения (слабая, средняя, сильная)
Лубоед сосновый большой (038)	С	7.7	-

Повреждено огнем:

Вид пожара	Порода	Состояние корневых лап		Состояние корневой шейки		Подсушивание луба	
		процент поврежденных огнем корней	процент деревьев с данным повреждением	ожог корневой шейки по окружности (1/4; 2/4; 3/4; более 3/4)	процент деревьев с данным повреждением	по окружности (1/4; 2/4; 3/4; более 3/4)	процент деревьев с данным повреждением
-	-	-	-	-	-	-	-

Поражено болезнями:

Вид болезни	Порода	Встречаемость (% пораженных деревьев)	Степень поражения лесного насаждения (слабая, средняя, сильная)
Губка корневая(66) Рак смоляной(71)	С	46.1 6.6	сильная -

2.3. Выборке подлежит 48.7 % деревьев по запасу,

в том числе:

ослабленных 0 %;  
 сильно ослабленных 0 %;  
 усыхающих 2.6 %, причины назначения: п.31 приказа Минприроды России от 12.09.2016 № 470;  
 свежего сухостоя 1.5 %;  
 свежего ветровала 0 %;  
 свежего бурелома 0.3 %;  
 старого ветровала 6.7 %;  
 старого бурелома 3.6 %;  
 старого сухостоя 34 %;  
 аварийных 0 %.

2.4. Полнота лесного насаждения после уборки деревьев, подлежащих рубке, составит 0,5.

Критическая полнота для данной категории лесных насаждений составляет – не лимитируется.

### ЗАКЛЮЧЕНИЕ

С целью предотвращения негативных процессов или снижения ущерба от их воздействия назначено: в квартале 28 выделе 2 площадью 11,4 га, полнота 0,6, состав 10С+Б, СКС насаждения 3.02, насаждение с нарушенной устойчивостью, назначается ВСР.

Участковое лесничество	Уро чище (дача)	Кварт ал	Вы дел	Площадь, выдела, га	Вид мероприя тия	Площадь мероприя тия, га	Порода	Выбираем ый запас на выдел, куб. м	Крайние сроки проведения
Сокольское	-	28	2	11,4	ВСР	11,4	Сосна	3090	2020 год

Ведомость перечета деревьев, назначенных в рубку, и абрис лесного участка прилагаются (приложение 2 и 3 к Акту).

Меры по обеспечению возобновления: не требуется.

Мероприятия, необходимые для предупреждения повреждения или поражения смежных насаждений: осуществляются в соответствии с Правилами санитарной безопасности в лесах от 20.05.2017 N 607, а также в соответствии с Правилами осуществления мероприятий по предупреждению распространения вредных организмов от 12.09.2016 N 470.

Сведения для расчета степени повреждения:  
год образования старого сухостоя 2014-2019 гг.;  
основная причина повреждения древесины 466.  
Дата проведения обследований 27.03.2019.

Исполнитель работ по проведению лесопатологического обследования:

Инженер 2 категории филиала  
ФБУ «Рослесозащита» -  
«ЦЗЛ Республики Татарстан»

  
\_\_\_\_\_

подпись

Гиниятуллин Ф.Ф.  
(Ф.И.О.)


Ведомость  
лесных участков с выявленными несоответствиями  
таксационным описаниям

Источники данных	Год проведения лесостроительства	Номер квартала	Номер выдела	Площадь выдела, га	Целевое назначение лесов	Категория защитных лесов	Номер лесопатологического выдела	Площадь лесопатологического выдела, га	Таксационная характеристика								Заложено пробных площадей			
									состав	порода	возраст, лет	средняя высота, м	средний диаметр, см	тип леса	тип условий местопрорастания	полнота	бонитет	запас, м³/га	количество, шт.	общая площадь, га
ТО	2014	28	2	11,4	Защитные	Леса, имеющие научное или историческое значение; ОЗУ	-	-	10С+Б	С	50	18	22	СМШ	В2	0,8	1	240	-	-
Ф	-	28	2	11,4	Защитные	Леса, имеющие научное или историческое значение; ОЗУ	-	-	10С+Б	С	50	29	24	СМШ	В2	0,6	1	310(560)	7	11,4

Примечание: ТО – таксационное описание, Ф – фактическая характеристика лесного насаждения

Исполнитель работ по проведению лесопатологического обследования:

Инженер 2 категории филиала  
ФБУ «Рослесозащита» - «ЦЗЛ Республики Татарстан»

  
подпись

Гиниятуллин Ф.Ф.  
(Ф.И.О.)

Приложение 1.1

к акту лесопатологического обследования

Результаты проведения лесопатологического обследования лесных насаждений за март 2019 г.


Субъект Российской Федерации Республика Татарстан Лесничество (лесопарк) Мамадышское.  
 Участковое лесничество Сокольское Урочище (лесная дача) \_\_\_\_\_.

Номер квартала	Номер выдела	Площадь выдела, га	Целевое назначение лесов	Категория защитных лесов	Номер лесопатологического выдела	Площадь лесопатологического выдела, га	Таксационная характеристика лесного насаждения								Число деревьев на пробе, шт.	Распределение деревьев по категориям состояния, % от запаса										Доля поврежденных деревьев, %	Признаки повреждения деревьев	Почвенит рубке, %	Назначенные мероприятия					
							состав	порода	возраст	средняя высота, м*	средний диаметр, см*	тип леса	полнота*	бонитет		запас, куб. м/га*	без признаков ослабления	ослабленные	сильно ослабленные	усыхающие	свежий сухостой	старый сухостой	свежий ветровал	старый ветровал	свежий бурелом				старый бурелом	аварийные деревья	вид	площадь, га		
1	2	3	4	5	6	7	8	9	10	11	12	13	14	15	16	17	18	19	20	21	22	23	24	25	26	27	28	29	30	31	32	33	34	
28	2	11,4	Защитные	Леса, имеющие научное или историческое значение; ОЗУ	-	-	10С+Б	С	50	29	24	СМШ	0,6	1	310	330	45,1	2,6	3,6	2,6	1,5	3,4	-	6,7	0,3	3,6	-	102	38,4	466	48,7	ВСР	11,4	

\* Показатели, не соответствующие таксационному описанию

Исполнитель работ по проведению лесопатологического обследования:

Инженер 2 категории филиала  
 ФБУ «Рослесозащита» - «ЦЗЛ Республики Татарстан»

  
 (Ф.И.О.)

Гиниятуллин Ф.Ф.  
 (Ф.И.О.)

Дата составления документа 16.04.2019 телефон 8(84371) 5-63-01

Ведомость перечета деревьев назначенных в рубку

ВРЕМЕННАЯ ПРОБНАЯ ПЛОЩАДЬ №№ 1-7

Метод круговых реласкопических площадок

Субъект Российской Федерации Республика Татарстан.

Лесничество (лесопарк) Мамадышское. Квартал 28. Выдел 2.

Площадь 11,4 га.

Номер очага вредных организмов -. Размер пробной площади 11,4 га.

Таксационная характеристика:

тип леса СМШ; состав 10С+Б; возраст 50; бонитет 1;

полнота 0,6; запас на га 310; возобновление -.

Время и причина ослабления лесного насаждения: Причинами ослабления насаждения являются поражение сосны губкой корневой, раком смоляным, с последующим заселением и повреждением ослабленных деревьев лубоедом сосновым большим. На стволах имеются плодовые тела корневой губки, раковые раны и язвы, признаки заселения (либо отработанные) лубоедом сосновым большим (характерные отверстия на коре, ходы в древесине под корой).

Тип очага вредных организмов: -

Фаза развития очага вредных организмов: -

Состояние лесного насаждения, намечаемые мероприятия:

Средневзвешенная категория состояния насаждения 3.02. Насаждение с нарушенной устойчивостью. Намечаемое мероприятие: ВСР.

Исполнитель работ по проведению лесопатологического обследования:

Инженер 2 категории филиала ФБУ «Рослесозащита»-  
«ЦЗЛ Республики Татарстан

  
подпись

Гиниятуллин Ф.Ф.  
(Ф.И.О.)

Дата составления документа 16.04.2019 телефон 8(84371) 5-63-01

## ВЕДОМОСТЬ ПЕРЕЧЕТА ДЕРЕВЬЕВ

Порода: Сосна

Номер реласкопи- ческой площадки	Количество деревьев по категориям состояния, шт.															Всего деревьев по ступеням толщины		
	I	II	III	IV		V		VI			ветровал, бурелом			аварийные деревья			шт.	в том числе подлежат рубке, %
				НЗ	З	НЗ	З	НЗ	З	О	НЗ	З	О	НЗ	З	О		
1	2	3	4	5	6	7	8	9	10	11	12	13	14	15	16	17	18	19
1	16.5	1	2	-	0.5	-	-	-	-	22.5	-	-	6.5	-	-	-	49	
2	22	1	2	-	2	-	-	-	-	12.5	-	-	7.5	-	-	-	47	
3	15	2	2	-	-	-	1	-	-	21	-	-	7	-	-	-	48	
4	19.5	1	1	-	1	-	2.5	-	-	10.5	-	-	6.5	-	-	-	42	
5	16	1	2	-	1	-	-	-	-	13	-	-	1	-	-	-	34	
6	31.5	-	2	-	1	-	-	-	-	11	-	-	1.5	-	-	-	47	
7	17.5	2	1	-	1.5	-	1	-	-	13.5	-	-	2.5	-	-	-	39	
<b>Итого, среднее</b>	<b>19.7</b>	<b>1.1</b>	<b>1.6</b>	-	<b>1.1</b>	-	<b>0.6</b>	-	-	<b>14.8</b>	-	-	<b>4.6</b>	-	-	-	<b>43.5</b>	-
<b>Итого, % от м<sup>3</sup> по породе</b>	<b>45.1</b>	<b>2.6</b>	<b>3.6</b>	-	<b>2.6</b>	-	<b>1.5</b>	-	-	<b>34</b>	-	-	<b>10.6</b>	-	-	-	<b>100</b>	<b>48,7</b>

СКС породы 3.02

Абрис участка

Лесничество: Мамадышское  
Участковое лесничество: Сокольское  
квартал 28 выдел 2  
Площадь выдела 11,4 га.



М 1:10000



- Условные обозначения:
- ..... границы выделов
  - границы обследуемого участка
  - ① номера площадок

№ выдела	Ленты (круговой площадки) перечета				
	№ ленты (площадки)	длина, м	ширина, м	радиус, м	площадь, га
2	-	-	-	-	-

№ выдела	Круговые реласкопические площадки		
	№ площадки	Географические координаты	
		Широта	Долгота
2	1	55,54902°	51,49290°
	2	55,54893°	51,49147°
	3	55,54832°	51,49000°
	4	55,54825°	51,48857°
	5	55,54818°	51,48687°
	6	55,54872°	51,48547°
	7	55,54880°	51,48727°

Номера точек	Координаты		Румбы линий	Длина, м
	Широта	Долгота		
0	55,54932°	51,49386°		
1	55,54728°	51,49068°	-	-
2	55,54817°	51,48225°	-	-
3	55,54899°	51,48244°	-	-
4	55,54895°	51,48443°	-	-
5	55,54942°	51,48698°	-	-
6	55,55002°	51,48870°	-	-
7	55,55011°	51,49010°	-	-
8	55,54966°	51,48939°	-	-
9	55,54970°	51,48849°	-	-
10	55,54905°	51,48760°	-	-
11	55,54878°	51,48857°	-	-
12	55,55003°	51,49085°	-	-
13	55,54946°	51,49236°	-	-
14	55,54977°	51,49112°	-	-
15	55,54931°	51,48996°	-	-
16	55,54953°	51,49111°	-	-
17	55,54853°	51,49064°	-	-
18	55,54789°	51,49142°	-	-
19	55,54846°	51,49182°	-	-

Исполнитель работ по проведению лесопатологического обследования:

Инженер 2 категории филиала  
ФБУ «Рослесозащита» -  
«ЦЗЛ Республики Татарстан»

  
\_\_\_\_\_ подпись

Гиниятуллин Ф.Ф.  
(Ф.И.О.)

Дата составления документа 16.04.2019 телефон 8(84371) 5-63-01



Форма

УТВЕРЖДАЮ:

Должность: Заместитель министра  
лесного хозяйства Республики Татарстан  
Ф.И.О. Р.К. Гумеров

Дата



Акт

лесопатологического обследования N 72

лесных насаждений ГКУ «Мамадышское лесничество»  
Республики Татарстан

Способ лесопатологического обследования: 1. Визуальный

2. Инструментальный

Место проведения:

Участковое лесничество	Урочище (дача)	Квартал (кварталы)	Выдел (выделы)	Площадь, га
Сокольское	-	6	29	9,0

Лесопатологическое обследование проведено на общей площади 9,0 га.

## 2. Инструментальное обследование лесного участка – кв. 6, выд. 29.

2.1. Фактическая таксационная характеристика лесного насаждения не соответствует таксационному описанию. Причины несоответствия: уточнение характеристик при инструментальном обследовании.

2.2. Состояние насаждений: с нарушенной устойчивостью

с утраченной устойчивостью

Причины повреждения: повреждение (заселено или отработано) лубоедом сосновым большим (код 338). Данные причины определены по следующим признакам: местное поселение стволовых (заселено) (код 609), местное поселение стволовых (отработано) (код 610).

Заселено (отработано) стволовыми вредителями:

Вид вредителя	Порода	Встречаемость (% заселенных деревьев)	Степень заселения лесного насаждения (слабая, средняя, сильная)
Лубоед сосновый большой (38)	Сосна	47,4	сильная

Повреждено огнем:

Вид пожара	Порода	Состояние корневых лап		Состояние корневой шейки		Подсушивание луба	
		процент поврежденных огнем корней	процент деревьев с данным повреждением	ожог корневой шейки по окружности (1/4; 2/4; 3/4; более 3/4)	процент деревьев с данным повреждением	по окружности (1/4; 2/4; 3/4; более 3/4)	процент деревьев с данным повреждением
-	-	-	-	-	-	-	-

Поражено болезнями:

Вид болезни	Порода	Встречаемость (% пораженных деревьев)	Степень поражения лесного насаждения (слабая, средняя, сильная)
-	-	-	-

2.3. Выборке подлежит 45,6 % деревьев по запасу,

в том числе:

ослабленных 0 %;

сильно ослабленных 0 %;

усыхающих 0,4 % причина назначения: п.31 приказа Минприроды России от 12.09.2016 N 470;

свежего сухостоя 0 %;

свежего ветровала 0 %;

свежего бурелома 0 %;

старого ветровала 4,4 %;

старого бурелома 7,1 %;

старого сухостоя 33,7 %;

аварийных 0 %.

2.4. Полнота лесного насаждения после уборки деревьев, подлежащих рубке, составит 0,4.

Критическая полнота для данной категории лесных насаждений составляет – не лимитируется.

## ЗАКЛЮЧЕНИЕ

С целью предотвращения негативных процессов или снижения ущерба от их воздействия назначено: в квартале 6 выделе 29 площадью 9,0 га, полнота 0,4, состав 10С+Б, СКС насаждения 2,95, насаждение с нарушенной устойчивостью, назначается ВСР.

Участковое лесничество	Уро чище (дача)	Кварт ал	Вы дел	Площадь, выдела, га	Вид меропр иятия	Площадь мероприя тия, га	Порода	Выбираем ый запас на выдел, куб. м	Крайние сроки проведения
Сокольское	-	6	29	9,0	ВСР	9,0	Сосна	1209	2020 год

Ведомость перечета деревьев, назначенных в рубку, и абрис лесного участка прилагаются (приложение 2 и 3 к Акту).

Меры по обеспечению возобновления: не требуется.

Мероприятия, необходимые для предупреждения повреждения или поражения смежных насаждений: осуществляются в соответствии с Правилами санитарной безопасности в лесах от 20.05.2017 N 607, а также в соответствии с Правилами осуществления мероприятий по предупреждению распространения вредных организмов от 12.09.2016 N 470.

Сведения для расчета степени повреждения:  
год образования старого сухостоя 2014-2019 гг.;  
основная причина повреждения древесины 338.  
Дата проведения обследований 27.03.2019.

Исполнитель работ по проведению лесопатологического обследования:

Инженер-лесопатолог 2 категории  
филиала ФБУ «Рослесозащита» -  
«ЦЗЛ Республики Татарстан»

  
подпись

Гиниятуллин Ф.Ф.  
Ф.И.О.

Приложение 1  
к акту лесопатологического обследования


Ведомость  
лесных участков с выявленными несоответствиями  
таксационным описаниям

Источники данных	Год проведения лесостроительства	Номер квартала	Номер выдела	Площадь выдела, га	Целевое назначение лесов	Категория защитных лесов	Номер выдела	Площадь леса, га	Таксационная характеристика								Заложено пробных площадей			
									состав	порода	возраст, лет	средняя высота, м	средний диаметр, см	тип леса	тип условий местопрорастания	полнота	бонитет	запас, куб. м/га	количество, шт.	общая площадь, га
ТО	2014	6	29	9,0	Защитные	Леса, имеющие научное или историческое значение; ОЗУ	-	-	10С	С	72	26	28	СК	С2	0,4	1А	190	-	-
Ф	-	6	29	9,0	Защитные	Леса, имеющие научное или историческое значение; ОЗУ	-	-	10С+Б	С	72	24	32	СК	С2	0,4	1	160(280)	7	9,0

Примечание: ТО – таксационное описание, Ф – фактическая характеристика лесного насаждения

Исполнитель работ по проведению лесопатологического обследования:

Инженер-лесопатолог 2 категории филиала  
ФБУ «Рослесозащита» - «ЦЗЛ Республики Татарстан»

  
Полностью

Гиниятуллин Ф.Ф.  
(Ф.И.О.)

Приложение 1.1

к акту лесопатологического обследования

Результаты проведения лесопатологического обследования лесных насаждений за март 2019 г.


Субъект Российской Федерации Республика Татарстан Лесничество (лесопарк) Мамадышское.  
 Участковое лесничество Сокольское Урочище (лесная дача) \_\_\_\_\_.

Номер квартала	Номер выдела	Площадь выдела, га	Целевое назначение лесов	Категория защитных лесов	Номер лесопатологического выдела	Площадь лесопатологического выдела, га	Таксационная характеристика лесного насаждения								Число деревьев на проб, шт.	Распределение деревьев по категориям состояния, % от запаса										Признаки повреждения деревьев	Доля поврежденных деревьев, %	Причина ослабления поврежденных	Подлежит рубке, %	Назначенные мероприятия						
							состав	порода	возраст	средняя высота, м*	средний диаметр, см*	тип леса	плотность	бонитет*		запас, куб. м/га*	без признаков ослабления	ослабленные	сильно ослабленные	усыхающие	свежий сухойстой	старый сухойстой	свежий ветровал	старый ветровал	свежий бурелом					старый бурелом	аварийные деревья	30	31	32	33	34
1	2	9,0	Защитные	Леса, имеющие научное или историческое значение, ОЗУ	6	-	8	9	10	11	12	13	14	15	16	17	18	19	20	21	22	23	24	25	26	27	28	29	30	31	32	33	34	Вид	площадь, га	
6	29	9,0					10С+	С	72	24	32	СК	0,4	1	160	190	48,9	1,7	1,7	0,6	-	35,3	-	4,4	-	7,4	-	609	35,3	338	47,7	ВСР	9,0			
							Б									8	100	-	-	-	-	-	-	-	-	-	610	-	-	-	-	-	-	-		
																198	51,2	1,6	1,6	0,4	-	33,7	-	4,4	-	7,1	-		33,7		45,6					

\* Показатели, не соответствующие таксационному описанию

Исполнитель работ по проведению лесопатологического обследования:

Инженер-лесопатолог 2 категории филиала  
 ФБУ «Рослесозащита» - «ЦЗЛ Республики Татарстан»

  
 Гиниятуллин Ф.Ф.  
 (Ф.И.О.)

Дата составления документа 16.04.2019 телефон 8(84371) 5-63-01.

Ведомость перечета деревьев назначенных в рубку

ВРЕМЕННАЯ ПРОБНАЯ ПЛОЩАДЬ N 1-7

Метод круговых реласкопических площадок

Субъект Российской Федерации Республика Татарстан.  
Лесничество (лесопарк) Мамадышское. Квартал 6. Выдел 29.  
Площадь 9,0 га.  
Номер очага вредных организмов -. Размер пробной площади 9,0 га.

Таксационная характеристика:

тип леса СК; состав 10С+Б; возраст 72; бонитет 1;  
полнота 0,4; запас на га 160; возобновление -.

Время и причина ослабления лесного насаждения: Причинами ослабления насаждения являются заселение и повреждение ослабленных деревьев лубоедом сосновым большим. На стволах имеются характерные признаки заселения (либо отработанные) (отверстия на коре, ходы в древесине под корой).

Тип очага вредных организмов: -

Фаза развития очага вредных организмов: -

Состояние лесного насаждения, намечаемые мероприятия:

Средневзвешенная категория состояния насаждения 2,95. Насаждение с нарушенной устойчивостью. Намечаемое мероприятие: ВСП.

Исполнитель работ по проведению лесопатологического обследования:

Инженер-лесопатолог 2 категории  
филиала ФБУ «Рослесозащита» -  
«ЦЗЛ Республики Татарстан»

  
\_\_\_\_\_

подпись

Гиниятуллин Ф.Ф.  
Ф.И.О.

Дата составления документа 16.04.2019

телефон 8(84371) 5-63-01.

## ВЕДОМОСТЬ ПЕРЕЧЕТА ДЕРЕВЬЕВ

Порода: Сосна

Номер реласкопиче ской площадки	Количество деревьев по категориям состояния, шт.															Всего деревьев по ступеням толщины			
	I	II	III	IV		V		VI			ветровал, бурелом			аварийные деревья			шт.	в том числе подлежат рубке, %	
				НЗ	З	НЗ	З	НЗ	З	О	НЗ	З	О	НЗ	З	О			
1	2	3	4	5	6	7	8	9	10	11	12	13	14	15	16	17	18	19	
1	23		1						3									27	
2	10								2				2					14	
3	10,5								10									20,5	
4	16,5								11				6					33,5	
5	13	3			1				13,5				6					35,5	
6	6								11				2,5					19,5	
7	10		2						13,5				6					31,5	
<b>Итого, среднее</b>	<b>12,7</b>	<b>0,4</b>	<b>0,4</b>	-	<b>0,1</b>	-	-	-	<b>9,1</b>	-	-	-	<b>3,1</b>	-	-	-		<b>25,8</b>	-
<b>Итого, % от м³ по породе</b>	<b>48,9</b>	<b>1,7</b>	<b>1,7</b>	-	<b>0,6</b>	-	-	-	<b>35,3</b>	-	-	-	<b>11,8</b>	-	-	-		<b>100</b>	<b>47,7</b>

СКС породы 2,95

Порода: Береза

Номер реласкопи- ческой площадки	Количество деревьев по категориям состояния, шт.																Всего деревьев по ступеням толщины	
	I	II	III	IV		V		VI			ветровал, бурелом			аварийные деревья			шт.	в том числе подлежат рубке, %
				НЗ	З	НЗ	З	НЗ	З	О	НЗ	З	О	НЗ	З	О		
1	2	3	4	5	6	7	8	9	10	11	12	13	14	15	16	17	18	19
1	1,5																1,5	
2	4																4	
3	1																1	
4	1																1	
5																	-	
6																	-	
7																	-	
<b>Итого, среднее</b>	<b>1,1</b>	-	-	-	-	-	-	-	-	-	-	-	-	-	-	-	<b>1,1</b>	-
<b>Итого, % от м³ по породе</b>	<b>100</b>	-	-	-	-	-	-	-	-	-	-	-	-	-	-	-	<b>100</b>	-

СКС породы 1,0

1	2	3	4	5	6	7	8	9	10	11	12	13	14	15	16	17	18	19
<b>Итого, среднее</b>	<b>13,8</b>	<b>0,4</b>	<b>0,4</b>	-	<b>0,1</b>	-	-	-	<b>9,1</b>	-	-	-	<b>3,1</b>	-	-	-	<b>26,9</b>	-
<b>Итого, % от м³ по породе</b>	<b>51,2</b>	<b>1,6</b>	<b>1,6</b>	-	<b>0,4</b>	-	-	-	<b>33,7</b>	-	-	-	<b>11,5</b>	-	-	-	<b>100</b>	<b>45,6</b>

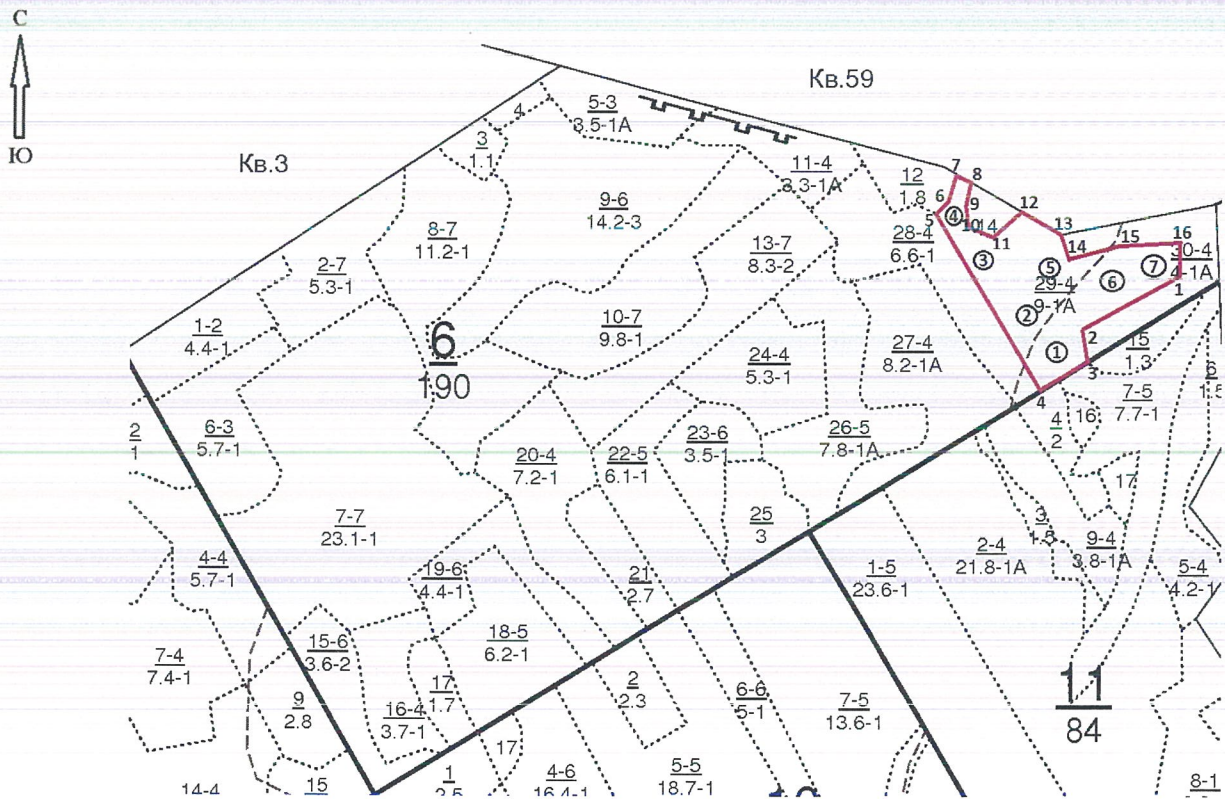
СКС насаждения 2,95



Абрис участка

Лесничество: Мамадышское  
Участковое лесничество: Сокольское  
квартал 6 выдел 29  
Площадь выдела 9,0 га.

М 1:10000



Условные обозначения:

- ..... границы выделов
- границы обследуемого участка
- ① номера площадок

№ выдела	Ленты (круговой площадки) перече́та				
	№ ленты (площадки)	длина, м	ширина, м	радиус, м	площадь, га
29	-	-	-	-	-

№ выдела	Круговые реласкопические площадки		
	№ площадки	Географические координаты	
		Широта	Долгота
29	1	55,54767°	51,46349°
	2	55,54736°	51,45996°
	3	55,54936°	51,46114°
	4	55,55011°	51,46041°
	5	55,54908°	51,46314°
	6	55,54882°	51,46499°
	7	55,54911°	51,46680°

Номера точек	Координаты		Румбы линий	Длина, м
	Широта	Долгота		
1	55,54891°	51,46774°	-	-
2	55,54797°	51,46453°	-	-
3	55,54738°	51,46462°	-	-
4	55,54688°	51,46298°	-	-
5	55,55025°	51,45979°	-	-
6	55,55047°	51,46018°	-	-
7	55,55099°	51,46044°	-	-
8	55,55081°	51,46092°	-	-
9	55,55038°	51,46078°	-	-
10	55,55002°	51,46079°	-	-
11	55,54977°	51,46164°	-	-
12	55,55023°	51,46255°	-	-
13	55,54979°	51,46390°	-	-
14	55,54935°	51,46413°	-	-
15	55,54955°	51,46582°	-	-
16	55,54955°	51,46783°	-	-

Исполнитель работ по проведению лесопатологического обследования:

Инженер-лесопатолог 2 категории  
филиала ФБУ «Рослесозащита» -  
«ЦЗЛ Республики Татарстан»

  
подпись

Гиниятуллин Ф.Ф.  
Ф.И.О.

Дата составления документа 16.04.2019

телефон 8(84371) 5-63-01.

Форма

УТВЕРЖДАЮ:

Должность: Заместитель министра  
лесного хозяйства Республики Татарстан  
Ф.И.О. Р.К. Гумеров

Дата

06.09.17



Акт  
лесопатологического обследования N 73

лесных насаждений ГКУ «Мамадышское лесничество»  
Республики Татарстан

Способ лесопатологического обследования: 1. Визуальный

2. Инструментальный

Место проведения:

Участковое лесничество	Урочище (дача)	Квартал (кварталы)	Выдел (выделы)	Площадь, га
Кляушское	-	15	2	6,1

Лесопатологическое обследование проведено на общей площади 6,1 га.

## 2. Инструментальное обследование лесного участка – кв. 15, выд. 2.

2.1. Фактическая таксационная характеристика лесного насаждения не соответствует таксационному описанию. Причины несоответствия: уточнение характеристик при инструментальном обследовании.

2.2. Состояние насаждений: **с нарушенной устойчивостью**

с утраченной устойчивостью

Причины повреждения: Засуха (код 830). Данная причина определена по следующим признакам: усыхание <1/4 ветвей в кроне прошлых лет (код 111), усыхание >3/4 ветвей в кроне прошлых лет (код 114)

Заселено (отработано) стволовыми вредителями:

Вид вредителя	Порода	Встречаемость (% заселенных деревьев)	Степень заселения лесного насаждения (слабая, средняя, сильная)
-	-	-	-

Повреждено огнем:

Вид пожара	Порода	Состояние корневых лап		Состояние корневой шейки		Подсушивание луба	
		процент поврежденных огнем корней	процент деревьев с данным повреждением	ожог корневой шейки по окружности (1/4; 2/4; 3/4; более 3/4)	процент деревьев с данным повреждением	по окружности (1/4; 2/4; 3/4; более 3/4)	процент деревьев с данным повреждением
-	-	-	-	-	-	-	-

Поражено болезнями:

Вид болезни	Порода	Встречаемость (% пораженных деревьев)	Степень поражения лесного насаждения (слабая, средняя, сильная)
-	-	-	-

2.3. Выборке подлежит 57,6 % деревьев по запасу, в том числе:

ослабленных 0 %;  
 сильно ослабленных 0 %;  
 усыхающих 0,8%, причины назначения: п.31 приказа Минприроды России от 12.09.2016 № 470  
 свежего сухостоя 0 %,  
 свежего ветровала 0 %;  
 свежего бурелома 0 %;  
 старого ветровала 7,6 %;  
 старого бурелома 13,7 %;  
 старого сухостоя 35,5 %;  
 аварийных 0 %.

2.4. Полнота лесного насаждения после уборки деревьев, подлежащих рубке, составит 0,2.  
 Критическая полнота для данной категории лесных насаждений составляет – 0,3.

## ЗАКЛЮЧЕНИЕ

С целью предотвращения негативных процессов или снижения ущерба от их воздействия назначено: в квартале 15 выделе 2 площадью 6,1 га, полнота 0,2, состав 9Е1С, СКС насаждения 3,3 назначается ССР, так как фактическая полнота насаждения после уборки подлежащих рубке деревьев снизится ниже критического значения для данной категории лесных насаждений (п.40 приказа № 470 Минприроды РФ от 12.09.2016 г.).

Участковое лесничество	Урочище (дача)	Квартал	Выдел	Площадь, выдела, га	Вид мероприятия	Площадь мероприятия, га	Порода	Выбираемый запас на выдел, куб. м	Крайние сроки проведения
Кляушское	-	15	2	6,1	ССР	6,1	Ель	1280	2020 год

Ведомость перечета деревьев, назначенных в рубку, и абрис лесного участка прилагаются (приложение 2 и 3 к Акту).

Меры по обеспечению возобновления: Искусственное лесовосстановление.

Мероприятия, необходимые для предупреждения повреждения или поражения смежных насаждений: осуществляются в соответствии с Правилами санитарной безопасности в лесах от 20.05.2017 N 607, а также в соответствии с Правилами осуществления мероприятий по предупреждению распространения вредных организмов от 12.09.2016 N 470.

Сведения для расчета степени повреждения:  
год образования старого сухостоя 2014-2019;  
основная причина повреждения древесины 830.  
Дата проведения обследований 30.03.2019.

Исполнитель работ по проведению лесопатологического обследования:

Инженер-лесопатолог филиала  
ФБУ «Рослесозащита» -  
«ЦЗЛ Республики Татарстан»

  
\_\_\_\_\_

подпись

Тазиев И.Р.  
(Ф.И.О.)

Ведомость  
лесных участков с выявленными несоответствиями  
таксационным описаниям

Источники данных	Год проведения лесостроительства	Номер квартала	Номер выдела	Площадь выдела, га	Целевое назначение лесов	Категория защитных лесов	Номер лесопатологического выдела	Площадь лесопатологического выдела, га	Таксационная характеристика								Заложено пробных площадей			
									состав	порода	возраст, лет	средняя высота, м	средний диаметр, см	тип леса	тип условного местопроизрастания	полнота	бонитет	запас, куб. м/га	количество шт.	общая площадь, га
ТО	2014	15	2	6,1	Защитные	Леса расположенные в пустынных, полупустынных, лесостепных зонах степях и горах	-	-	8Е2П+	Е	125	26	32	ЕД	Д2	0,5	2	250	-	-
									С	П	125	25	28							
Ф	-	15	2	6,1	Защитные	Леса расположенные в пустынных, полупустынных, лесостепных зонах степях и горах	-	-	9Е1С	Е	125	25	28	ЕД	Д2	0,2	2	90 (210)	7	6,1
									С	С	125	28	24							

Примечание: ТО – таксационное описание, Ф – фактическая характеристика лесного насаждения

Исполнитель работ по проведению лесопатологического обследования:

Инженер-лесопатолог филиала  
ФБУ «Рослесозащита» - «ЦЗЛ Республики Татарстан»

подпись

Тазиев И.Р.  
(Ф.И.О.)

Приложение 1.1  
к акту лесопатологического обследования

Результаты проведения лесопатологического обследования лесных насаждений за март 2019 г.

Субъект Российской Федерации Республика Татарстан Лесничество (лесопарк) Мамадышское.  
Участковое лесничество Кляушское Урочище (лесная дача) \_\_\_\_\_.

1	2	3	4	5	6	7	Таксационная характеристика лесного насаждения								17	Распределение деревьев по категориям состояния, % от запаса										29	30	31	32	33	34		
							8	9	10	11	12	13	14	15		16	18	19	20	21	22	23	24	25	26							27	28
15	2	3	4	5	6	7	8	9	10	11	12	13	14	15	16	17	18	19	20	21	22	23	24	25	26	27	28	29	30	31	32	33	34
15	2	3	4	5	6	7	8	9	10	11	12	13	14	15	16	17	18	19	20	21	22	23	24	25	26	27	28	29	30	31	32	33	34
1	2	3	4	5	6	7	8	9	10	11	12	13	14	15	16	17	18	19	20	21	22	23	24	25	26	27	28	29	30	31	32	33	34
15	2	6,1	Зашитные	Леса расположенные в пустынных, полупустынных, лесостепных зонах степях и горах	-	-	9Е1С	Е	125	25	28	ЕД	0,2	2	90	133	31	6	3,2	0,8	0	36,9	0	7,9	0	14,3	0	111	830	100	ССР	6,1	
							С	125	28	24	Д2					5	100	0	0	0	0	0	0	0	0	0	114	37,7					
																138	33,6	5,7	3,1	0,8	-	35,5	-	7,6	-	13,7	-						

\* Показатели, не соответствующие таксационному описанию

Исполнитель работ по проведению лесопатологического обследования:

Инженер-лесопатолог филиала  
ФБУ «Рослесозащита» - «ЦЗЛ Республики Татарстан»



Тазиев И.Р.  
(Ф.И.О.)

подпись

Дата составления документа 16.04.2019 г. телефон 8(84371) 5-63-01

Ведомость перечета деревьев назначенных в рубку

**ВРЕМЕННАЯ ПРОБНАЯ ПЛОЩАДЬ N 1-7**

*Метод круговых реласкопических площадок*

Субъект Российской Федерации Республика Татарстан.  
Лесничество (лесопарк) Мамадышское. Квартал 15. Выдел 2.  
Площадь 6,1 га.  
Номер очага вредных организмов -. Размер пробной площади 6,1 га.  
Таксационная характеристика:  
тип леса ЕД; состав 9Е1С; возраст 125; бонитет 2;  
полнота 0,2; запас на га 90; возобновление -.

Время и причина ослабления лесного насаждения: Причиной ослабления насаждения является усыхание ели вследствие неблагоприятных погодных условий (засухи). Наблюдается усыхание ветвей в кроне. Имеются сухостойные, ветровальные и буреломные деревья.

Тип очага вредных организмов: -  
Фаза развития очага вредных организмов: -  
Состояние лесного насаждения, намечаемые мероприятия:  
Средневзвешенная категория состояния насаждения 3,3. Насаждение с нарушенной устойчивостью.  
Намечаемое мероприятие: ССР.

Исполнитель работ по проведению лесопатологического обследования:

Инженер-лесопатолог филиала ФБУ «Рослесозащита»-  
«ЦЗЛ Республики Татарстан»

  
\_\_\_\_\_

Тазиев И.Р.  
(Ф.И.О.)

Дата составления документа 16.04.2019 г. телефон 8(84371) 5-63-01



## ВЕДОМОСТЬ ПЕРЕЧЕТА ДЕРЕВЬЕВ

Порода: Ель

Номер реласкопической площадки	Количество деревьев по категориям состояния, шт.																Всего деревьев по ступеням толщины	
	I	II	III	IV		V		VI			ветровал, бурелом			аварийные деревья			шт.	в том числе подлежат рубке, %
				НЗ	З	НЗ	З	НЗ	З	О	НЗ	З	О	НЗ	З	О		
1	2	3	4	5	6	7	8	9	10	11	12	13	14	15	16	17	18	19
1	3	1,5	1	-	-	-	-	-	-	2,5	-	-	2	-	-	-	10	
2	4	-	1	-	1	-	-	-	-	5	-	-	4	-	-	-	15	
3	7,5	1	-	-	-	-	-	-	-	8,5	-	-	2	-	-	-	19	
4	4	-	-	-	-	-	-	-	-	11,5	-	-	6	-	-	-	20,5	
5	8,5	-	-	-	-	-	-	-	-	5	-	-	5	-	-	-	22,5	
6	7,5	1	-	-	-	-	-	-	-	5	-	-	5	-	-	-	18,5	
7	4,5	2	2	-	-	-	-	-	-	9	-	-	3	-	-	-	16	
<b>Итого, среднее</b>	<b>5,6</b>	<b>1,1</b>	<b>0,6</b>		<b>0,1</b>	-	-	-	-	<b>6,6</b>	-	-	<b>4</b>	-	-	-	<b>18,0</b>	-
<b>Итого, % от м³ по породе</b>	<b>31</b>	<b>6</b>	<b>3,2</b>		<b>0,8</b>	-	-	-	-	<b>36,8</b>	-	-	<b>22,2</b>	-	-	-	<b>100</b>	<b>59,8</b>

СКС породы 3,5

Порода: Сосна

Номер реласкопиче ской площадки	Количество деревьев по категориям состояния, шт.															Всего деревьев по ступеням толщины			
	I	II	III	IV		V		VI			ветровал, бурелом			аварийные деревья			шт.	в том числе подлежат рубке, %	
				НЗ	З	НЗ	З	НЗ	З	О	НЗ	З	О	НЗ	З	О			
1	2	3	4	5	6	7	8	9	10	11	12	13	14	15	16	17	18	19	
1	2	-	-	-	-	-	-	-	-	-	-	-	-	-	-	-	-	2	
2	-	-	-	-	-	-	-	-	-	-	-	-	-	-	-	-	-		
3	1	-	-	-	-	-	-	-	-	-	-	-	-	-	-	-	-		
4	-	-	-	-	-	-	-	-	-	-	-	-	-	-	-	-	-		
5	-	-	-	-	-	-	-	-	-	-	-	-	-	-	-	-	-		
6	2	-	-	-	-	-	-	-	-	-	-	-	-	-	-	-	-		
7	-	-	-	-	-	-	-	-	-	-	-	-	-	-	-	-	-		
<b>Итого, среднее</b>	<b>0,8</b>	-	-	-	-	-	-	-	-	-	-	-	-	-	-	-	-	<b>0,8</b>	-
<b>Итого, % от м³ по породе</b>	<b>100</b>	-	-	-	-	-	-	-	-	-	-	-	-	-	-	-	-	<b>100</b>	-

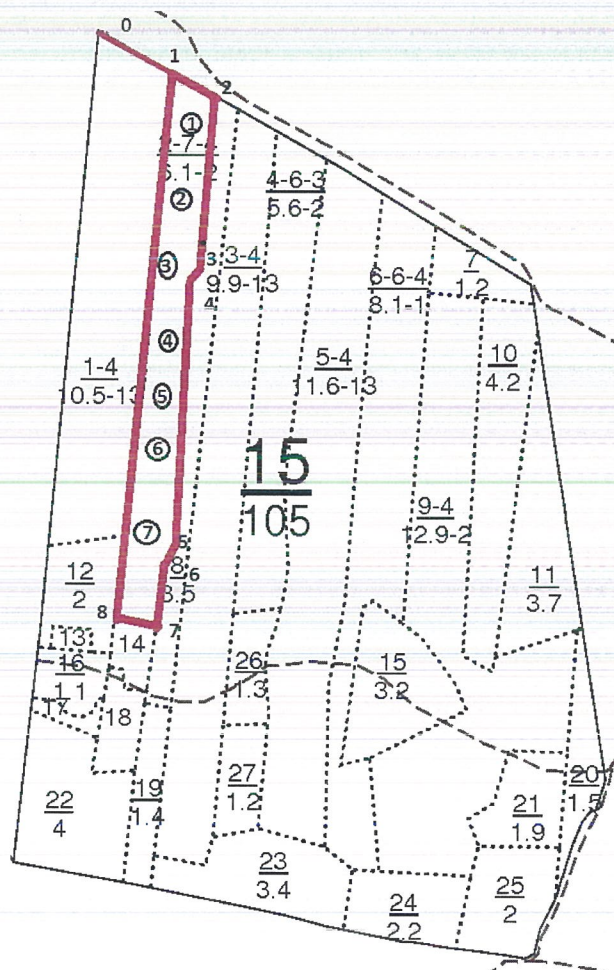
СКС породы 1,0

Абрис участка

Лесничество: Мамадышское  
 Участковое лесничество: Сокольское  
 квартал 15 выдел 2  
 Площадь выдела 6,1 га.



М 1:10000



Условные обозначения:

- ..... границы выделов
- границы обследуемого участка
- ① номера площадок

①

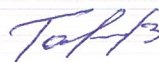
№ выдела	Ленты (круговой площадки) перечета				
	№ ленты (площадки)	длина, м	ширина, м	радиус, м	площадь, га
2	-	-	-	-	-

№ выдела	Круговые реласкопические площадки		
	№ площадки	Географические координаты	
		Широта	Долгота
30	1	55,99543°	51,06938°
	2	55,99435°	51,06920°
	3	55,99292°	51,06875°
	4	55,99202	51,06847
	5	55,99071	51,06849
	6	55,98994	51,06799
	7	55,98915	51,06775

Номера точек	Координаты		Румбы линий	Длина, м
	Широта	Долгота		
1	55,99609 °	51,06892°	-	-
2	55,99571°	51,07001°	-	-
3	55,99315°	51,06962°	-	-
4	55,99289	51,06926	-	-
5	55,98906	51,06885	-	-
6	55,98867	51,06840	-	-
7	55,98787	51,06813	-	-
8	55,98805	51,06691	-	-

Исполнитель работ по проведению лесопатологического обследования:

Инженер-лесопатолог филиала  
ФБУ «Рослесозащита» -  
«ЦЗЛ Республики Татарстан»



подпись

Тазиев И.Р.  
(Ф.И.О.)

Дата составления документа 16.04.2019 г. телефон 8(84371) 5-63-01

Форма

УТВЕРЖДАЮ:

Должность: Заместитель министра  
лесного хозяйства Республики Татарстан  
Ф.И.О. Р.К. Гумеров

Дата \_\_\_\_\_



**Акт**  
**лесопатологического обследования N 74**

**лесных насаждений ГКУ «Мамалышское лесничество»  
Республики Татарстан**

Способ лесопатологического обследования: 1. Визуальный

2. Инструментальный

Место проведения:

Участковое лесничество	Урочище (дача)	Квартал (кварталы)	Выдел (выделы)	Площадь, га
Кумазанское	-	7	6	5,3

Лесопатологическое обследование проведено на общей площади 5,3 га.

## 2. Инструментальное обследование лесного участка – кв. 7, выд. 6.

2.1. Фактическая таксационная характеристика лесного насаждения не соответствует таксационному описанию. Причины несоответствия: уточнение характеристик при инструментальном обследовании.

2.2. Состояние насаждений: **с нарушенной устойчивостью**

с утраченной устойчивостью

Причины повреждения: Засуха (код 830). Данная причина определена по следующим признакам: усыхание <1/4 ветвей в кроне прошлых лет (код 111), усыхание >3/4 ветвей в кроне прошлых лет (код 114).

Заселено (отработано) стволовыми вредителями:

Вид вредителя	Порода	Встречаемость (% заселенных деревьев)	Степень заселения лесного насаждения (слабая, средняя, сильная)
-	-	-	-

Повреждено огнем:

Вид пожара	Порода	Состояние корневых лап		Состояние корневой шейки		Подсушивание луба	
		процент поврежденных огнем корней	процент деревьев с данным повреждением	ожог корневой шейки по окружности (1/4; 2/4; 3/4; более 3/4)	процент деревьев с данным повреждением	по окружности (1/4; 2/4; 3/4; более 3/4)	процент деревьев с данным повреждением
-	-	-	-	-	-	-	-

Поражено болезнями:

Вид болезни	Порода	Встречаемость (% пораженных деревьев)	Степень поражения лесного насаждения (слабая, средняя, сильная)
-	-	-	-

2.3. Выборке подлежит 66,8% деревьев по запасу, в том числе:

ослабленных 0 %;  
 сильно ослабленных 0 %;  
 усыхающих 0 %;  
 свежего сухостоя 0 %,  
 свежего ветровала 0 %;  
 свежего бурелома 0 %;  
 старого ветровала 7,3 %;  
 старого бурелома 7 %;  
 старого сухостоя 52,5 %;  
 аварийных 0 %.

2.4. Полнота лесного насаждения после уборки деревьев, подлежащих рубке, составит 0,4.  
 Критическая полнота для данной категории лесных насаждений составляет – 0,5.

## ЗАКЛЮЧЕНИЕ

С целью предотвращения негативных процессов или снижения ущерба от их воздействия назначено: в квартале 7 выделе 6 площадью 5,3 га, полнота 0,4, состав 10Е+Б+С, СКС насаждения 3,7 назначается ССР, так как фактическая полнота насаждения после уборки подлежащих рубке деревьев снизится ниже критического значения для данной категории лесных насаждений (п.40 приказа № 470 Минприроды РФ от 12.09.2016 г.).

Участковое лесничество	Уро чище (дача)	Кварт ал	Вы дел	Площадь, выдела, га	Вид меропр иятия	Площадь мероприя тия, га	Порода	Выбираем ый запас на выдел, куб. м	Крайние сроки проведения
Кумазанское	-	7	6	5,3	ССР	5,3	Ель	1860	2020 год

Ведомость перечета деревьев, назначенных в рубку, и абрис лесного участка прилагаются (приложение 2 и 3 к Акту).


Меры по обеспечению возобновления: Искусственное лесовосстановление.

Мероприятия, необходимые для предупреждения повреждения или поражения смежных насаждений: осуществляются в соответствии с Правилами санитарной безопасности в лесах от 20.05.2017 N 607, а также в соответствии с Правилами осуществления мероприятий по предупреждению распространения вредных организмов от 12.09.2016 N 470.

Сведения для расчета степени повреждения:  
год образования старого сухостоя 2014-2019 гг.;  
основная причина повреждения древесины 830.  
Дата проведения обследований 29.03.2019 г..

Исполнитель работ по проведению лесопатологического обследования:

Инженер-лесопатолог филиала  
ФБУ «Рослесозащита» -  
«ЦЗЛ Республики Татарстан»



подпись

Тазиев И.Р.  
(Ф.И.О.)

Ведомость  
лесных участков с выявленными несоответствиями  
таксационным описаниям

Источники данных	Год проведения лесостроительства	Номер квартала	Номер выдела	Площадь выдела, га	Целевое назначение лесов	Категория защитных лесов	Номер лесопатологического выдела	Площадь лесопатологического выдела, га	Таксационная характеристика								Заложено пробных площадей			
									состав	порода	возраст, лет	средняя высота, м	средний диаметр, см	тип леса	тип условий место произрастания	полнота	бонитет	запас, куб. м/га	количество, шт.	общая площадь, га
ТО	2014	7	6	5,3	Эксплуатационные	-	-	-	10Е+Б+С	Е	39	17	20	ЕЛП	С2	0,9	1	230	-	-
Ф	-	7	6	5,3	Эксплуатационные	-	-	-	10Е+Б+С	Е	39	24	24	ЕЛП	С2	0,4	1	120 (350)	4	5,3

Примечание: ТО – таксационное описание, Ф – фактическая характеристика лесного насаждения

Исполнитель работ по проведению лесопатологического обследования:

Инженер-лесопатолог филиала  
ФБУ «Рослесозащита» - «ЦЗЛ Республики Татарстан»

подпись

Тазиев И.Р.  
(Ф.И.О.)



Приложение 1.1  
к акту лесопатологического обследования

Результаты проведения лесопатологического обследования лесных насаждений за март 2019 г.

Субъект Российской Федерации Республика Татарстан Лесничество (лесопарк) Мамадышское.  
Участковое лесничество Кумазанское Урочище (лесная дача).

Номер квартала	Номер выдела	Площадь выдела, га	Целевое назначение лесов	Категория защитных лесов	Номер лесопатологического выдела	Площадь лесопатологического выдела, га	Таксационная характеристика лесного насаждения								Число деревьев на пробе, шт.	Распределение деревьев по категориям состояния, % от запаса										Признаки повреждения деревьев	Доля поврежденных деревьев, %	Причина ослабления, повреждения	Полжест рубке, %	Назначенные мероприятия					
							состав	порода	возраст	средняя высота, м*	средний диаметр, см*	тип леса	полнота*	бонитет		запас, куб. м/га*	без признаков ослабления	ослабленные	сильно ослабленные	усыхающие	свежий сухой	старый сухой	свежий ветровал	старый ветровал	свежий бурелом					старый бурелом	аварийные деревья	вид	площадь, га		
1	2	3	4	5	6	7	8	9	10	11	12	13	14	15	16	17	18	19	20	21	22	23	24	25	26	27	28	29	30	31	32	33	34		
7	6	5,3	Эксплуатационные	-	-	-	10Е+ Б+С	Е	39	24	24	ЕЛП	0,4	1	120	172	33,2	0	0	0	0	52,5	-	7,3	-	7	-	111 114	52,4	830	100	ССР	5,3		

\* Показатели, не соответствующие таксационному описанию

Исполнитель работ по проведению лесопатологического обследования:

Инженер-лесопатолог филиала  
ФБУ «Рослесозащита» - «ЦЗЛ Республики Татарстан»

Татар  
подпись

Тазиев И.Р.  
(Ф.И.О.)

Дата составления документа 16.04.2019 г. телефон 8(84371) 5-63-01

Ведомость перечета деревьев назначенных в рубку

ВРЕМЕННАЯ ПРОБНАЯ ПЛОЩАДЬ N 1-4

Метод круговых реласкопических площадок

Субъект Российской Федерации \_\_\_\_\_ Республика Татарстан \_\_\_\_\_.

Лесничество (лесопарк) \_\_\_\_\_ Мамадышское \_\_\_\_\_ . Квартал 7 . Выдел 6 .

Площадь 5,3 га.

Номер очага вредных организмов - . Размер пробной площади 5,3 га.

Таксационная характеристика:

тип леса ЕЛП ; состав 10Е+Б+С ; возраст 39 ; бонитет 1 ;

полнота 0,4 ; запас на га 120 ; возобновление - .

Время и причина ослабления лесного насаждения: Причиной ослабления насаждения является усыхание ели вследствие неблагоприятных погодных условий (засухи). Наблюдается усыхание ветвей в кроне. Имеются сухостойные, ветровальные и буреломные деревья.

Тип очага вредных организмов: -

Фаза развития очага вредных организмов: -

Состояние лесного насаждения, намечаемые мероприятия:

Средневзвешенная категория состояния насаждения 3,7. Насаждение с нарушенной устойчивостью.

Намечаемое мероприятие: ССР.

Исполнитель работ по проведению лесопатологического обследования:

Инженер-лесопатолог филиала ФБУ «Рослесозащита»-  
«ЦЗЛ Республики Татарстан»



подпись

Тазиев И.Р.  
(Ф.И.О.)

Дата составления документа 16.04.2019 г. телефон 8(84371) 5-63-01

## ВЕДОМОСТЬ ПЕРЕЧЕТА ДЕРЕВЬЕВ

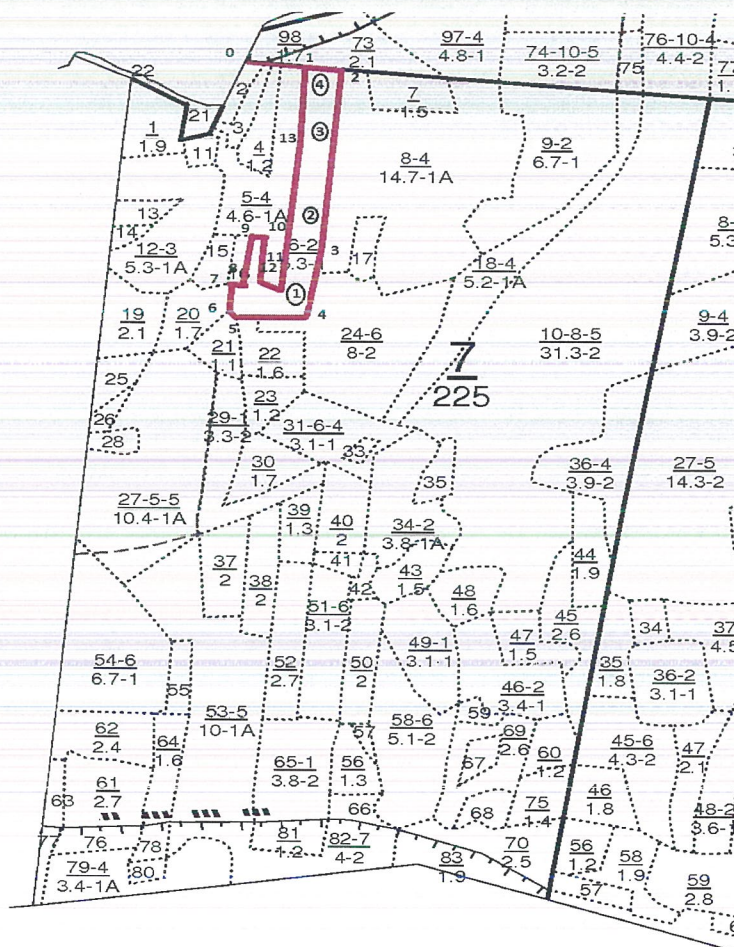
Порода: Ель

Номер реласкопиче- ской площадки	Количество деревьев по категориям состояния, шт.															Всего деревьев по ступеням толщины		
	I	II	III	IV		V		VI			ветровал, бурелом			аварийные деревья			шт.	в том числе подлежат рубке, %
				НЗ	З	НЗ	З	НЗ	З	О	НЗ	З	О	НЗ	З	О		
1	2	3	4	5	6	7	8	9	10	11	12	13	14	15	16	17	18	19
1	4,5									17			9,5				31	
2	16									18,5			12				46,5	
3	16									21,5			1				38,5	
4	15,5									25			0				40,5	
<b>Итого, среднее</b>	<b>13</b>	-	-	-	-	-	-	-	-	<b>20,5</b>	-	-	<b>5,6</b>	-	-	-	<b>39,1</b>	-
<b>Итого, % от м³ по породе</b>	<b>33,2</b>	-	-	-	-	-	-	-	-	<b>52,5</b>	-	-	<b>14,3</b>	-	-	-	<b>100</b>	<b>66,8</b>

СКС породы 3,7

Абрис участка

Лесничество: Мамадышское  
Участковое лесничество: Кумазанское  
квартал 7 выдел 6  
Площадь выдела 5,3 га.  
М 1:10000



Условные обозначения:

- ..... границы выделов
- границы обследуемого участка
- ① номера площадок

①

№ выдела	Ленты (круговой площадки) перечета				
	№ ленты (площадки)	длина, м	ширина, м	радиус, м	площадь, га
6	-	-	-	-	-

№ выдела	Круговые реласкопические площадки		
	№ площадки	Географические координаты	
		Широта	Долгота
6	1	55,88665°	51,22657°
	2	55,88809°	51,22700°
	3	55,88974°	51,22723°
	4	55,89101°	51,22749°

Номера точек	Координаты		Румбы линий	Длина, м
	Широта	Долгота		
1	55,89163°	51,22713°	-	-
2	55,22826°	51,22826°	-	-
3	55,88929°	51,22680°	-	-
4	55,88603°	51,22693°	-	-
5	55,88599°	51,22465°	-	-
6	55,88607°	51,22438°	-	-
7	55,88670°	51,22447°	-	-
8	55,88681°	51,22480°	-	-
9	55,88774°	51,22508°	-	-
10	55,88783°	51,22560°		
11	55,88680°	51,22546°		
12	55,88670°	51,22599°		

Исполнитель работ по проведению лесопатологического обследования:

Инженер-лесопатолог филиала  
ФБУ «Рослесозащита» -  
«ЦЗЛ Республики Татарстан»

  
подпись

Тазиев И.Р.  
(Ф.И.О.)

Дата составления документа 16.04.2019 г. телефон 8(84371) 5-63-01

Форма

УТВЕРЖДАЮ:

Должность: Заместитель министра  
лесного хозяйства Республики Татарстан  
Ф.И.О. Р.К. Гумеров

Дата


Акт  
лесопатологического обследования N 75

лесных насаждений ГКУ «Мамадышское лесничество»  
Республики Татарстан

Способ лесопатологического обследования: 1. Визуальный

2. Инструментальный

Место проведения:

Участковое лесничество	Урочище (дача)	Квартал (кварталы)	Выдел (выделы)	Площадь, га
Сокольское	-	6	30	4

Лесопатологическое обследование проведено на общей площади 4 га.

## 2. Инструментальное обследование лесного участка – кв. 6, выд. 30.

2.1. Фактическая таксационная характеристика лесного насаждения не соответствует таксационному описанию. Причины несоответствия: уточнение характеристик при инструментальном обследовании.

2.2. Состояние насаждений: **с нарушенной устойчивостью**

с утраченной устойчивостью

Причины повреждения: Губка корневая (код 466), рак смоляной (код 371), повреждение (заселено или отработано) лубоедом сосновым большим (код 338). Данные причины определены по следующим признакам: усыхание от 1/4 до 1/2 ветвей в кроне свежее (код 102), усыхание >3/4 ветвей в кроне прошлых лет (код 114), наличие плодовых тел в комлевой части и на корнях (код 802), наличие на стволе под кроной раковых ран, язв, образований (<1/2 окружности ствола) (код 806), местное поселение стволовых (заселено) (код 609), местное поселение стволовых (отработано) (код 610).

Заселено (отработано) стволовыми вредителями:

Вид вредителя	Порода	Встречаемость (% заселенных деревьев)	Степень заселения лесного насаждения (слабая, средняя, сильная)
Лубоед сосновый большой (38)	С	3,5	-

Повреждено огнем:

Вид пожара	Порода	Состояние корневых лап		Состояние корневой шейки		Подсушивание луба	
		процент поврежденных огнем корней	процент деревьев с данным повреждением	ожог корневой шейки по окружности (1/4; 2/4; 3/4; более 3/4)	процент деревьев с данным повреждением	по окружности (1/4; 2/4; 3/4; более 3/4)	процент деревьев с данным повреждением
-	-	-	-	-	-	-	-

Поражено болезнями:

Вид болезни	Порода	Встречаемость (% пораженных деревьев)	Степень поражения лесного насаждения (слабая, средняя, сильная)
Губка корневая (466) Рак смоляной (71)	С	43,8 5	сильная -

2.3. Выборке подлежит 43,8 % деревьев по запасу, в том числе:

ослабленных 0 %;  
 сильно ослабленных 0 %;  
 усыхающих 0 %;  
 свежего сухостоя 0 %;  
 свежего ветровала 0 %;  
 свежего бурелома 0 %;  
 старого ветровала 3,6 %;  
 старого бурелома 2,5 %;  
 старого сухостоя 37,7 %;  
 аварийных 0 %.

2.4. Полнота лесного насаждения после уборки деревьев, подлежащих рубке, составит 0,4.

Критическая полнота для данной категории лесных насаждений составляет – не лимитируется.

### ЗАКЛЮЧЕНИЕ

С целью предотвращения негативных процессов или снижения ущерба от их воздействия назначено: в квартале 6 выделе 30 площадью 4 га, полнота 0,4, состав 10С, СКС насаждения 2,7, насаждение с нарушенной устойчивостью, назначается ВСП.

Участковое лесничество	Урочище (дача)	Квартал	Выдел	Площадь, выдела, га	Вид мероприятия	Площадь мероприятия, га	Порода	Выбираемый запас на выдел, куб. м	Крайние сроки проведения
Сокольское	-	6	30	4	ВСП	4	Сосна	589	2020 год

Ведомость перечета деревьев, назначенных в рубку, и абрис лесного участка прилагаются (приложение 2 и 3 к Акту).


Меры по обеспечению возобновления: не требуется.

Мероприятия, необходимые для предупреждения повреждения или поражения смежных насаждений: осуществляются в соответствии с Правилами санитарной безопасности в лесах от 20.05.2017 N 607, а также в соответствии с Правилами осуществления мероприятий по предупреждению распространения вредных организмов от 12.09.2016 N 470.

Сведения для расчета степени повреждения:  
год образования старого сухостоя 2014-2019;  
основная причина повреждения древесины 466.  
Дата проведения обследований 27.03.2019.

Исполнитель работ по проведению лесопатологического обследования:

Инженер-лесопатолог филиала  
ФБУ «Рослесозащита» -  
«ЦЗЛ Республики Татарстан»

  
\_\_\_\_\_

подпись

Тазиев И.Р.  
(Ф.И.О.)




Ведомость  
лесных участков с выявленными несоответствиями  
таксационным описаниям

Источники данных	Год проведения лесостроительства	Номер квартала	Номер выдела	Площадь выдела, га	Целевое назначение лесов	Категория защитных лесов	Номер лесопатологического выдела	Площадь лесопатологического выдела, га	Таксационная характеристика								Заложено пробных площадей			
									состав	порода	возраст, лет	средняя высота, м	средний диаметр, см	тип леса	тип условного места произрастания	полнота	бонитет	запас, куб. м/га	количество, шт.	общая площадь, га
ТО	2014	6	30	4,0	Защитные	Леса, имеющие научное или историческое значение, ОЗУ	-	-	10С	С	72	27	28	СК С2	В2	0,8	1А	410	-	-
Ф	-	6	30	4,0	Защитные	Леса, имеющие научное или историческое значение, ОЗУ	-	-	10С	С	72	28	30	СК С2	В2	0,4	1А	190	3	4,0

Примечание: ТО – таксационное описание, Ф – фактическая характеристика лесного насаждения

Исполнитель работ по проведению лесопатологического обследования:

Инженер-лесопатолог филиала  
ФБУ «Рослесозащита» - «ЦЗЛ Республики Татарстан»

  
подпись

Тазиев И.Р.  
(Ф.И.О.)

Приложение 1.1

к акту лесопатологического обследования

Результаты проведения лесопатологического обследования лесных насаждений за март 2019 г.


Субъект Российской Федерации Республика Татарстан Лесничество (лесопарк) Мамадышское.  
 Участковое лесничество Сокольское Урочище (лесная дача) \_\_\_\_\_.

Номер квартала	Номер выдела	Площадь выдела, га	Лесное назначение лесов	Категория защитных лесов	Номер лесопатологического выдела	Площадь лесопатологического выдела, га	Таксационная характеристика лесного насаждения								Число деревьев на пробе, шт.	Распределение деревьев по категориям состояния, % от запаса										Признаки повреждения деревьев	Доля поврежденных деревьев, %	Причина ослабления, повреждения	Назначенные мероприятия				
							состав	порода	возраст	средняя высота, м*	средний диаметр, см*	тип леса	полнота*	бонитет		запас, куб. м/га*	без признаков ослабления	ослабленные	сильно ослабленные	усыхающие	свежий сухостой	старый сухостой	свежий ветровал	старый ветровал	свежий бурелом				старый бурелом	аварийные деревья	Подожит рубке, %	вид	площадь, га
1	2	3	4	5	6	7	8	9	10	11	12	13	14	15	16	17	18	19	20	21	22	23	24	25	26	27	28	29	30	31	32	33	34
6	30	4,0	Защитные	Леса, имеющие научное или историческое значение; ОЗУ	-	-	10С	С	72	28	30	СК С2	0,4	1А	190	83	56,2	0	0	0	0	37,7	-	3,6	-	2,5	-	102 114 802 806 609 610	37,7	466 371 338	43,8	ВСР	4,0

\* Показатели, не соответствующие таксационному описанию

Исполнитель работ по проведению лесопатологического обследования:

Инженер-лесопатолог филиала  
 ФБУ «Рослесозащита» - «ЦЗЛ Республики Татарстан»

  
 подпись

Тазиев И.Р.  
 (Ф.И.О.)

Дата составления документа 16.04.2019 г. телефон 8(84371) 5-63-01

Ведомость перечета деревьев назначенных в рубку

ВРЕМЕННАЯ ПРОБНАЯ ПЛОЩАДЬ N 1-3

Метод круговых реласкопических площадок

Субъект Российской Федерации Республика Татарстан.

Лесничество (лесопарк) Мамадышское. Квартал 6. Выдел 30.

Площадь 4,0 га.

Номер очага вредных организмов -. Размер пробной площади 4,0 га.

Таксационная характеристика:

тип леса СК; состав 10С; возраст 72; бонитет 1А;

полнота 0,4; запас на га 190; возобновление -.

Время и причина ослабления лесного насаждения: Причинами ослабления насаждения являются поражение сосны губкой корневой, раком смоляным, с последующим заселением и повреждением ослабленных деревьев лубоедом сосновым большим. На стволах имеются плодовые тела корневой губки, раковые раны и язвы, признаки заселения (либо отработанные) лубоедом сосновым большим (характерные каналы, отверстия на коре, ходы в древесине под корой).

Тип очага вредных организмов: -

Фаза развития очага вредных организмов: -

Состояние лесного насаждения, намечаемые мероприятия:

Средневзвешенная категория состояния насаждения 2,7. Насаждение с нарушенной устойчивостью. Намечаемое мероприятие: ВСП.

Исполнитель работ по проведению лесопатологического обследования:

Инженер-лесопатолог филиала ФБУ «Рослесозащита»-  
«ЦЗЛ Республики Татарстан»

  
подпись

Тазиев И.Р.  
(Ф.И.О.)

Дата составления документа 16.04.2019 г. телефон 8(84371) 5-63-01

## ВЕДОМОСТЬ ПЕРЕЧЕТА ДЕРЕВЬЕВ

Порода: Сосна

Номер реласкопиче ской площадки	Количество деревьев по категориям состояния, шт.																Всего деревьев по ступеням толщины	
	I	II	III	IV		V		VI			ветровал, бурелом			аварийные деревья			шт.	в том числе подлежат рубке, %
				НЗ	З	НЗ	З	НЗ	З	О	НЗ	З	О	НЗ	З	О		
1	2	3	4	5	6	7	8	9	10	11	12	13	14	15	16	17	18	19
1	10									16,5			2				28,5	
2	18									6							24	
3	17,5									8			3				28,5	
<b>Итого, среднее</b>	<b>15,2</b>	-	-	-	-	-	-	-	-	<b>10,2</b>	-	-	<b>1,7</b>	-	-	-	<b>27,1</b>	-
<b>Итого, % от м<sup>3</sup> по породе</b>	<b>56,2</b>	-	-	-	-	-	-	-	-	<b>37,7</b>	-	-	<b>6,1</b>	-	-	-	<b>100</b>	<b>43,8</b>

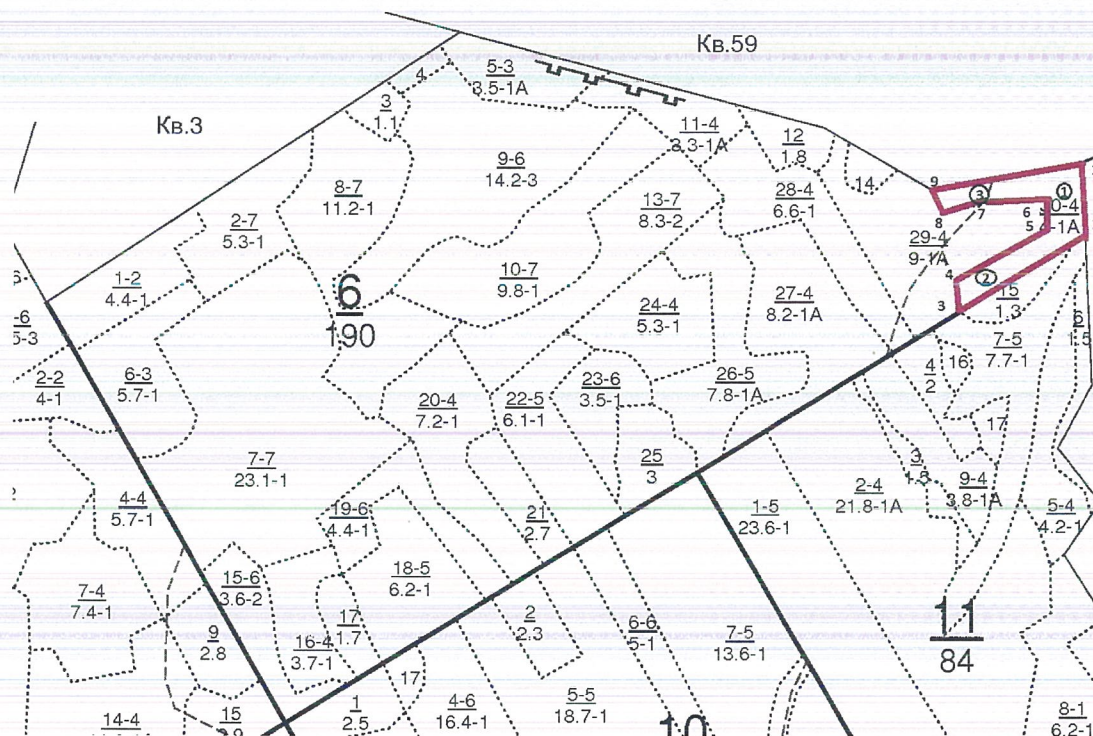
СКС породы 2,7

Абрис участка

Лесничество: Мамадышское  
 Участковое лесничество: Сокольское  
 квартал 6 выдел 30  
 Площадь выдела 4,0 га.



М 1:10000



Условные обозначения:

- ..... границы выделов
- границы обследуемого участка
- ① номера площадок

№ выдела	Ленты (круговой площадки) перечета				
	№ ленты (площадки)	длина, м	ширина, м	радиус, м	площадь, га
30	-	-	-	-	-

№ выдела	Круговые реласкопические площадки		
	№ площадки	Географические координаты	
		Широта	Долгота
30	1	55,54970°	51,46842°
	2	55,54799°	51,46560°
	3	55,54970°	51,46463°

Номера точек	Координаты		Румбы линий	Длина, м
	Широта	Долгота		
1	55,55079°	51,46907°	-	-
2	55,54880°	51,46909°	-	-
3	55,54721°	51,46453°	-	-
4	55,54799°	51,46438°	-	-
5	55,54890°	51,46761°	-	-
6	55,54944°	51,46761°	-	-
7	55,54940°	51,46583°	-	-
8	55,54925°	51,46411°	-	-
9	55,54981°	51,46381°	-	-

Исполнитель работ по проведению лесопатологического обследования:

Инженер-лесопатолог филиала  
ФБУ «Рослесозащита» -  
«ЦЗЛ Республики Татарстан»



подпись

Тазиев И.Р.  
(Ф.И.О.)


Дата составления документа 16.04.2019 г. телефон 8(84371) 5-63-01

Форма

УТВЕРЖДАЮ:

Должность: Заместитель министра  
лесного хозяйства Республики Татарстан  
Ф.И.О. Р.К. Гумеров

Дата



Акт  
лесопатологического обследования N 76

лесных насаждений ГКУ «Мамадышское лесничество»  
Республики Татарстан

Способ лесопатологического обследования: 1. Визуальный

2. Инструментальный

Место проведения:

Участковое лесничество	Урочище (дача)	Квартал (кварталы)	Выдел (выделы)	Площадь, га
Сокольское	-	6	27	8,2

Лесопатологическое обследование проведено на общей площади 8,2 га.

## 2. Инструментальное обследование лесного участка – кв. 6, выд. 27.

2.1. Фактическая таксационная характеристика лесного насаждения не соответствует таксационному описанию. Причины несоответствия: уточнение характеристик при инструментальном обследовании.

2.2. Состояние насаждений: **с нарушенной устойчивостью**

с утраченной устойчивостью

Причины повреждения: Губка корневая (код 466), рак смоляной (код 371), Повреждение (заселено или отработано) лубоедом сосновым большим (код 338). Данные причины определены по следующим признакам: усыхание от 1/4 до 1/2 ветвей в кроне свежее (код 102), усыхание >3/4 ветвей в кроне прошлых лет (код 114), наличие плодовых тел в комлевой части и на корнях (код 802), наличие на стволе под кроной раковых ран, язв, образований (<1/2 окружности ствола) (код 806), местное поселение стволовых (заселено) (код 609), местное поселение стволовых (отработано) (код 610).

Заселено (отработано) стволовыми вредителями:

Вид вредителя	Порода	Встречаемость (% заселенных деревьев)	Степень заселения лесного насаждения (слабая, средняя, сильная)
Лубоед сосновый большой (38)	С	3,8	-

Повреждено огнем:

Вид пожара	Порода	Состояние корневых лап		Состояние корневой шейки		Подсушивание луба	
		процент поврежденных огнем корней	процент деревьев с данным повреждением	ожог корневой шейки по окружности (1/4; 2/4; 3/4; более 3/4)	процент деревьев с данным повреждением	по окружности (1/4; 2/4; 3/4; более 3/4)	процент деревьев с данным повреждением
-	-	-	-	-	-	-	-

Поражено болезнями:

Вид болезни	Порода	Встречаемость (% пораженных деревьев)	Степень поражения лесного насаждения (слабая, средняя, сильная)
Губка корневая (466) Рак смоляной (71)	С	36 2,3	сильная -

2.3. Выборке подлежит 43,5 % деревьев по запасу,

в том числе:

ослабленных 0 %;

сильно ослабленных 0 %;

усыхающих 0,6 %, причины назначения: п.31 приказа Минприроды России от 12.09.2016 № 470;

свежего сухостоя 0 %;

свежего ветровала 0 %;

свежего бурелома 0 %;

старого ветровала 7,5 %;

старого бурелома 7,0 %;

старого сухостоя 28,4 %;

аварийных 0 %.



2.4. Полнота лесного насаждения после уборки деревьев, подлежащих рубке, составит 0,5.

Критическая полнота для данной категории лесных насаждений составляет – не лимитируется.

### ЗАКЛЮЧЕНИЕ

С целью предотвращения негативных процессов или снижения ущерба от их воздействия назначено: в квартале 6 выделе 27 площадью 8,2 га, полнота 0,5, состав 10С, СКС насаждения 2,8, насаждение с нарушенной устойчивостью, назначается ВСР.

Участковое лесничество	Урочище (дача)	Квартал	Выдел	Площадь, выдела, га	Вид мероприятия	Площадь мероприятия, га	Порода	Выбираемый запас на выдел, куб. м	Крайние сроки проведения
Сокольское	-	6	27	8,2	ВСР	8,2	Сосна	1500	2020 год

Ведомость перечета деревьев, назначенных в рубку, и абрис лесного участка прилагаются (приложение 2 и 3 к Акту).

Меры по обеспечению возобновления: Не требуется.

Мероприятия, необходимые для предупреждения повреждения или поражения смежных насаждений: осуществляются в соответствии с Правилами санитарной безопасности в лесах от 20.05.2017 N 607, а также в соответствии с Правилами осуществления мероприятий по предупреждению распространения вредных организмов от 12.09.2016 N 470.

Сведения для расчета степени повреждения:  
год образования старого сухостоя 2014-2019;  
основная причина повреждения древесины 466.  
Дата проведения обследований 27.03.2019.

Исполнитель работ по проведению лесопатологического обследования:

Инженер-лесопатолог филиала  
ФБУ «Рослесозащита» -  
«ЦЗЛ Республики Татарстан»



подпись

Тазиев И.Р.  
(Ф.И.О.)

Ведомость  
лесных участков с выявленными несоответствиями  
таксационным описаниям

Источники данных	Год проведения лесостроительства	Номер квартала	Номер выдела	Площадь выдела, га	Целевое назначение лесов	Категория защитных лесов	Номер лесопатологического выдела	Площадь лесопатологического выдела, га	Таксационная характеристика							Заложено пробных площадей				
									состав	порода	возраст, лет	средняя высота, м	средний диаметр, см	тип леса	тип условий место произрастания	полнота	бонитет	запас, куб. м/га	количество, шт.	общая площадь, га
ТО	2014	6	27	8,2	Защитные	Леса, имеющие научное или историческое значение; ОЗУ	-	-	10С	С	70	27	28	СК С2	В2	0,7	1А	360	-	-
Ф	-	6	27	8,2	Защитные	Леса, имеющие научное или историческое значение; ОЗУ	-	-	10С	С	70	27	28	СК С2	В2	0,5	1А	240	5	8,2

Примечание: ТО – таксационное описание, Ф – фактическая характеристика лесного насаждения

Исполнитель работ по проведению лесопатологического обследования:

Инженер-лесопатолог филиала  
ФБУ «Рослесозащита» - «ЦЗЛ Республики Татарстан»

подпись

Тазиев И.Р.  
(Ф.И.О.)

Приложение 1.1

к акту лесопатологического обследования

Результаты проведения лесопатологического обследования лесных насаждений за март 2019 г.

Субъект Российской Федерации Республика Татарстан Лесничество (лесопарк) Мамалышское.  
Участковое лесничество Сокольское Урочище (лесная дача) \_\_\_\_\_.

№ квартала	№ выдела	Площадь выдела, га	Целевое назначение лесов	Категория защитных лесов	№ выдела лесопатологического	Площадь лесопатологического выдела, га	Таксационная характеристика лесного насаждения							Число деревьев на пробе, шт.	Распределение деревьев по категориям состояния, % от запаса										Признаки повреждения деревьев	Доля поврежденных деревьев, %	Причина ослабления, повреждения	Подлежит рубке, %	Назначенные мероприятия				
							состав	порода	возраст	средняя высота, м	средний диаметр, см	тип леса	полнота*		бонитет	запас, куб. м/га*	без признаков ослабления	ослабленные	сильно ослабленные	усыхающие	свежий сухой	старый сухой	свежий ветровал	старый ветровал					свежий бурелом	старый бурелом	аварийные деревья	Повреждения	вид
1	2	3	4	5	6	7	8	9	10	11	12	13	14	15	16	17	18	19	20	21	22	23	24	25	26	27	28	29	30	31	32	33	34
6	27	8,2	Защитные	Леса, имеющие научное или историческое значение; ОЗУ	-	-	10С	С	70	27	28	СК С2	0,5	1	240	202	53	2,3	1,2	0,6	-	28,4	-	7,5	-	7	-	29	29	466 371 338	43,5	ВСР	8,2

\* Показатели, не соответствующие таксационному описанию

Исполнитель работ по проведению лесопатологического обследования:

Инженер-лесопатолог филиала  
ФБУ «Рослесозащита» - «ЦЗЛ Республики Татарстан»



Тазиев И.Р.  
(Ф.И.О.)

подпись

Дата составления документа 16.04.2019 телефон 8(84371) 5-63-01

Ведомость перечета деревьев назначенных в рубку

ВРЕМЕННАЯ ПРОБНАЯ ПЛОЩАДЬ N 1-5

Метод круговых реласкотических площадок

Субъект Российской Федерации Республика Татарстан.

Лесничество (лесопарк) Мамадышское. Квартал 6. Выдел 27.

Площадь 8,2 га.

Номер очага вредных организмов -. Размер пробной площади 8,2 га.

Таксационная характеристика:

тип леса СК; состав 10С; возраст 70; бонитет 1А;

полнота 0,5; запас на га 240; возобновление -.

Время и причина ослабления лесного насаждения: Причинами ослабления насаждения являются поражение сосны губкой корневой, раком смоляным, с последующим заселением и повреждением ослабленных деревьев лубоедом сосновым большим. На стволах имеются плодовые тела корневой губки, раковые раны и язвы, признаки заселения (либо отработанные) лубоедом сосновым большим (характерные каналы, отверстия на коре, ходы в древесине под корой).

Тип очага вредных организмов: -

Фаза развития очага вредных организмов: -

Состояние лесного насаждения, намечаемые мероприятия:

Средневзвешенная категория состояния насаждения 2,8. Насаждение с нарушенной устойчивостью. Намечаемое мероприятие: ВСП.

Исполнитель работ по проведению лесопатологического обследования:

Инженер - лесопатолог филиала ФБУ «Рослесозащита» -  
«ЦЗЛ Республики Татарстан»

  
подпись

Тазиев И.Р.  
(Ф.И.О.)

Дата составления документа 16.04.2019 телефон 8(84371) 5-63-01

## ВЕДОМОСТЬ ПЕРЕЧЕТА ДЕРЕВЬЕВ

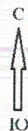
Порода: Сосна

Номер реласкопиче- ской площадки	Количество деревьев по категориям состояния, шт.																Всего деревьев по ступеням толщины	
	I	II	III	IV		V		VI			ветровал, бурелом			аварийные деревья			шт.	в том числе подлежат рубке, %
				НЗ	З	НЗ	З	НЗ	З	О	НЗ	З	О	НЗ	З	О		
1	2	3	4	5	6	7	8	9	10	11	12	13	14	15	16	17	18	19
1	16	1	-	-	-	-	-	-	-	11	-	-	4				32	
2	22	-	-	-	-	-	-	-	-	12	-	-	5				39	
3	12	-	1	-	1	-	-	-	-	7	-	-	2				23	
4	21	1	1	-	-	-	-	-	-	9	-	-	7				39	
5	20,5	2	0	-	-	-	-	-	-	10	-	-	7				39,5	
<b>Итого, среднее</b>	<b>18,3</b>	<b>0,8</b>	<b>0,4</b>	-	<b>0,2</b>	-	-	-	-	<b>9,8</b>	-	-	<b>5</b>	-	-	-	<b>34,5</b>	-
<b>Итого, % от м<sup>3</sup> по породе</b>	<b>53</b>	<b>2,3</b>	<b>1,2</b>	-	<b>0,6</b>	-	-	-	-	<b>28,4</b>	-	-	<b>14,5</b>	-	-	-	<b>100</b>	<b>43,5</b>

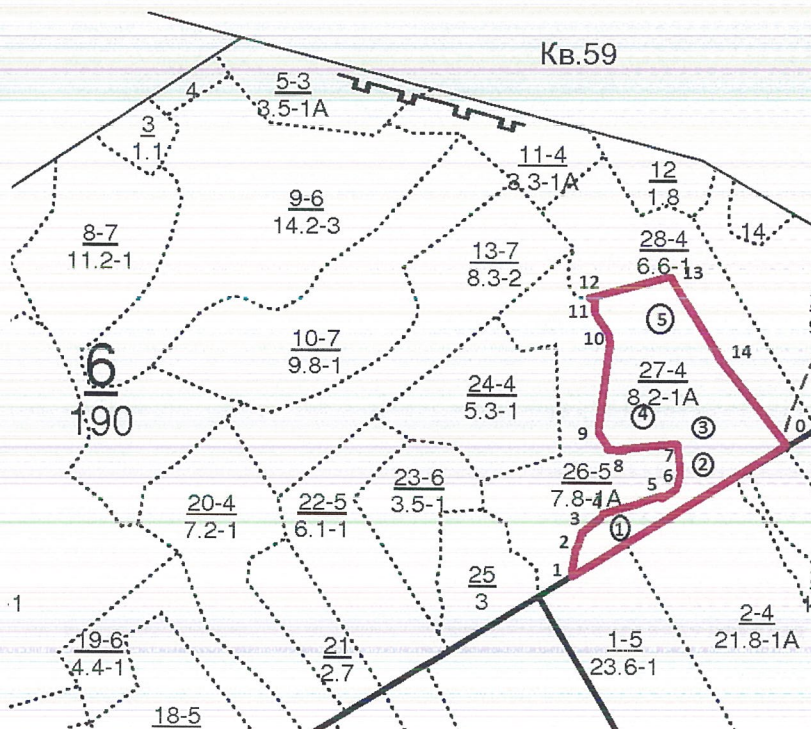
СКС породы 2,8

Абрис участка

Лесничество: Мамадышское  
 Участковое лесничество: Сокольское  
 квартал 6 выдел 27  
 Площадь выдела 8,2 га.



М 1:10000



Условные обозначения:

- ..... границы выделов
- границы обследуемого участка
- ① номера площадок

№ выдела	Ленты (круговой площадки) перечета				
	№ ленты (площадки)	длина, м	ширина, м	радиус, м	площадь, га
27	-	-	-	-	-

№ выдела	Круговые реласкопические площадки		
	№ площадки	Географические координаты	
		Широта	Долгота
27	1	55,54543°	51,45755°
	2	55,54645°	51,46012°
	3	55,54720°	51,46020°
	4	55,54760°	51,45850°
	5	55,54867°	51,45918°

Номера точек	Координаты		Румбы линий	Длина, м
	Широта	Долгота		
1	55,54471°	51,45597°	-	-
2	55,54500°	51,45620°	-	-
3	55,54549°	51,45657°	-	-
4	55,54572°	51,45702°	-	-
5	55,54601°	51,45888°	-	-
6	55,54617°	51,45902°	-	-
7	55,54657°	51,45900°	-	-
8	55,54653°	51,45721°	-	-
9	55,54684°	51,45705°	-	-
10	55,54836°	51,45739°	-	-
11	55,54871°	51,45689°	-	-
12	55,54900°	51,45687°	-	-
13	55,54937°	51,45926°	-	-
14	55,54766°	51,46087°	-	-

Исполнитель работ по проведению лесопатологического обследования:

Инженер-лесопатолог филиала  
ФБУ «Рослесозащита» -  
«ЦЗЛ Республики Татарстан»



подпись

Тазиев И.Р.  
(Ф.И.О.)

Дата составления документа 16.04.2019 телефон 8(84371) 5-63-01