

Форма



УТВЕРЖДАЮ:  
Должность: Первый заместитель министра  
лесного хозяйства Республики Татарстан  
Ф.И.О. И.И. Зарицов

Дата 02.12.19

Акт  
лесопатологического обследования N 1020  
лесных насаждений ГКУ «Азнакаевское лесничество»  
Республики Татарстан

Способ лесопатологического обследования: 1. Визуальный

2. Инструментальный

Место проведения:

Участковое лесничество	Урочище (дача)	Квартал (кварталы)	Выдел (выделы)	Площадь, га
Мальбагушское	-	76	39	3,3

Лесопатологическое обследование проведено на общей площади 3,3 га.

## 2. Инструментальное обследование лесного участка – кв.76, выд. 39.

2.1. Фактическая таксационная характеристика лесного насаждения не соответствует таксационному описанию. Причины несоответствия: неточность лесоустройства.

2.2. Состояние насаждений: с нарушенной устойчивостью

с утраченной устойчивостью

Причины повреждения: Засуха (код 830), трутовик настоящий (код 355), воздействия шквалистых и ураганных ветров прошлых лет, повлекшие слом стволов деревьев (код 822), воздействия шквалистых и ураганных ветров текущего года, повлекшие слом стволов деревьев (код 882). Данные причины определены по следующим признакам: усыхание <1/4 ветвей в кроне прошлых лет (код 111), усыхание от 1/4 до 1/2 ветвей в кроне прошлых лет (код 112), усыхание >3/4 ветвей в кроне свежее (104), усыхание >3/4 ветвей в кроне прошлых лет (код 114), слом ствола под кроной прошлых лет (код 218), слом ствола под кроной свежий (код 217), наличие плодовых тел на стволе (код 801).

Заселено (отработано) стволовыми вредителями:

Вид вредителя	Порода	Встречаемость (% заселенных деревьев)	Степень заселения лесного насаждения (слабая, средняя, сильная)
-	-	-	-

Повреждено огнем:

Вид пожара	Порода	Состояние корневых лап		Состояние корневой шейки		Подсушивание луба	
		процент поврежденных огнем корней	процент деревьев с данным повреждением	ожог корневой шейки по окружности (1/4; 2/4; 3/4; более 3/4)	процент деревьев с данным повреждением	по окружности (1/4; 2/4; 3/4; более 3/4)	процент деревьев с данным повреждением
-	-	-	-	-	-	-	-

Поражено болезнями:

Вид болезни	Порода	Встречаемость (% пораженных деревьев)	Степень поражения лесного насаждения (слабая, средняя, сильная)
Трутовик настоящий (55)	Береза	50	сильная

2.3. Выборке подлежит 56,8 % деревьев по запасу, в том числе:

ослабленных 0 %;  
 сильно ослабленных 0 %;  
 усыхающих 0 %;  
 свежего сухостоя 3,4 %,  
 свежего ветровала 0 %;  
 свежего бурелома 9,2 %;  
 старого ветровала 0 %;  
 старого бурелома 29,6 %;  
 старого сухостоя 14,6 %;  
 аварийных 0 %.

2.4. Полнота лесного насаждения после уборки деревьев, подлежащих рубке, составит - 0,2.

Критическая полнота для данной категории лесных насаждений составляет – 0,3.

### ЗАКЛЮЧЕНИЕ

С целью предотвращения негативных процессов или снижения ущерба от их воздействия назначено: в квартале 76 выделе 39 площадью 3,3 га, полнота 0,4, состав 10Б+ДН, СКС насаждения 4,0, насаждение с утраченной устойчивостью, назначается ССР, так как фактическая полнота насаждения после уборки подлежащих рубке деревьев снизится ниже критического значения для данной категории лесных насаждений (п.40 приказа Минприроды России от 12.09.2016 г. N 470).

Участковое лесничество	Урочище (дача)	Квартал	Выдел	Площадь, выдела, га	Вид мероприятия	Площадь мероприятия, га	Порода	Выбираемый запас на выдел, куб. м	Крайние сроки проведения
Мальбагушское	-	76	39	3,3	ССР	3,3	Б	825	2021 г.

Ведомость перечета деревьев, назначенных в рубку, и абрис лесного участка прилагаются (приложение 2 и 3 к Акту).

Меры по обеспечению возобновления: искусственное лесовосстановление.

~~Мероприятия, необходимые для предупреждения повреждения или поражения смежных насаждений: осуществляются в соответствии с Правилами санитарной безопасности в лесах от 20.05.2017 N 607, а также в соответствии с Правилами осуществления мероприятий по предупреждению распространения вредных организмов от 12.09.2016 N 470.~~

Сведения для расчета степени повреждения:  
год образования старого сухостоя 2011-2019 гг.;  
основная причина повреждения древесины 355.  
Дата проведения обследований 25.09. 2019 г.

Исполнитель работ по проведению лесопатологического обследования:

Инженер-лесопатолог 1 категории  
филиала ФБУ «Рослесозащита» -  
«ЦЗЛ Республики Татарстан»

  
подпись

Гарипова Ю.Н.  
(Ф.И.О.)

Ведомость  
лесных участков с выявленными несоответствиями  
таксационным описаниям

Источники данных	Год проведения лесостроительства	Номер квартала	Номер выдела	Площадь выдела, га	Целевое назначение лесов	Категория защитных лесов	Номер лесопатологического выдела	Площадь лесопатологического выдела, га	Таксационная характеристика										Заложено пробных площадей		
									состав	порода	возраст, лет	средняя высота, м	средний диаметр, см	тип леса	тип условий местопрорастания	полнота	бонитет	запас, куб. м/га	количество шт.	общая площадь, га	
ТО	2017	76	39	3,3	Защитные	Леса, расположенные в пустых, полупустых, лесостепных зонах, степях, горах	-	-	10Б+ДН+ЛП	Б ДН ЛП	70 70 70	24	28	БКЛ	Д1	0,5	2	150	-	-	3,3

Примечание: ТО – таксационное описание, Ф – фактическая характеристика лесного насаждения  
\* - круговые реласкопические площадки

Исполнитель работ по проведению лесопатологического обследования:

Инженер-лесопатолог 1 категории филиала  
ФБУ «Рослесозащита» - «ЦЗЛ Республики Татарстан»

  
подпись  
Гарилова Ю.Н.  
(Ф.И.О.)

Приложение 1.1  
к акту лесопатологического обследования

Результаты проведения лесопатологического обследования лесных насаждений за сентябрь 2019 г.  
Субъект Российской Федерации Республика Татарстан Лесничество (лесопарк) Азнакаевское.  
Участковое лесничество Мальбагушское Урочище (лесная дача)

1	2	3	4	5	6	7	Таксационная характеристика лесного насаждения										Число деревьев на проб. шт.	Распределение деревьев по категориям состояния, % от запаса										Доля поврежденных деревьев, %	Причины	Назначенные мероприятия									
							состав *	попоя	возраст	средняя высота, м *	средний диаметр, см *	тип леса	полнота *	бонитет	запас, куб. м/га *	без признаков ослабления		ослабленные	сильно ослабленные	ухывающие	свежий сухойстой	старый ветровал	свежий ветровал	старый ветровал	свежий бурелом	старый бурелом	аварийные деревья			Признаки повреждения деревьев**	ослабленные	ослабленные	вид	площадь, га					
76	39	3,3		Защитные	Лесное назначение лесов	Категория защитных лесов	Лес, расположенные в пустынских, полупустынских, лесостепных зонах, степях, горах	Номер лесопатологического выдела	6	7	8	9	10	11	12	13	14	15	16	17	18	19	20	21	22	23	24	25	26	27	28	29	30	31	32	33	34		
																					10Б +ДН																ССР	3,3	
												Б	70	27	32	БКЛ	0,4	2	140	116	25,1	12,9	4,0	-	3,5	14,9	-	-	9,4	30,2	-	111, 112, 104, 114	74,9	830	58			56,8	
												ДН							3	100,0	-	-	-	-	-	-	-	-	-	-	801	-	355	822					
																																				Итого:			

\* Показатели, не соответствующие таксационному описанию  
\*\* 830 – засуха, 355 – трутовик настоящий, 822 - воздействия шквальных и ураганных ветров прошлых лет, повлекшие слом стволов деревьев; 882 - воздействия шквальных и ураганных ветров текущего года, повлекшие слом стволов деревьев; 111 - усыхание <1/4 ветвей в кроне прошлых лет, 112 - усыхание от 1/4 до 1/2 ветвей в кроне прошлых лет, 104 - усыхание >3/4 ветвей в кроне свежее, 114 - усыхание >3/4 ветвей в кроне прошлых лет, 218 - слом ствола под кроной прошлых лет, 217 - слом ствола под кроной свежий, 801 - наличие плодовых тел на стволе.

Исполнитель работ по проведению лесопатологического обследования:  
Инженер-лесопатолог 1 категории филиала  
ФБУ «Рослесозащита» - «ЦЗЛ Республики Татарстан»

  
Гарипова Ю.И.  
(Ф.И.О.)

Дата составления документа 25.11.2019 г. телефон 8(84371)5-63-01

Ведомость перечета деревьев назначенных в рубку

ВРЕМЕННАЯ ПРОБНАЯ ПЛОЩАДЬ №№ 1-5

Метод круговых реласкопических площадок

Субъект Российской Федерации Республика Татарстан.

Лесничество (лесопарк) Азнакаевское / Мальбагушское. Квартал 76. Выдел 39.

Площадь 3,3 га.

Номер очага вредных организмов -. Размер пробной площади 3,3 га.

Таксационная характеристика:

тип леса БКЛ; состав 10Б+ДН; возраст 70; бонитет 2;  
полнота 0,4; запас на га 140 (250); возобновление -.

Время и причина ослабления лесного насаждения: Причинами ослабления насаждения является усыхание деревьев вследствие неблагоприятных погодных условий (засухи) (830) с последующим поражением ослабленных деревьев березы трутовиком настоящим (355). Имеются сухостойные и буреломные деревья (822, 882).

Тип очага вредных организмов: -

Фаза развития очага вредных организмов: -

Состояние лесного насаждения, намечаемые мероприятия:

~~Средневзвешенная категория состояния насаждения 4,0. Насаждение с утраченной устойчивостью.~~

Намечаемое мероприятие: ССР.

Исполнитель работ по проведению лесопатологического обследования:

Инженер-лесопатолог 1 категории  
филиала ФБУ «Рослесозащита» -  
«ЦЗЛ Республики Татарстан»

  
подпись

Гарипова Ю.Н.  
(Ф.И.О.)

Дата составления документа 25.11.2019 г. телефон 8(84371)5-63-01

## ВЕДОМОСТЬ ПЕРЕЧЕТА ДЕРЕВЬЕВ

Порода: Береза, СКС породы 4,0

Номер реласкопиче ской площадки	Количество деревьев по категориям состояния, шт.																Всего деревьев по ступеням толщины	
	I	II	III	IV		V		VI			ветровал, бурелом			аварийные деревья			шт.	в том числе подлежат рубке, %
				НЗ	З	НЗ	З	НЗ	З	О	НЗ	З	О	НЗ	З	О		
1	2	3	4	5	6	7	8	9	10	11	12	13	14	15	16	17	18	19
1	4,5	4	1			1		4			6,5						21	55
2	5,5	1	0,5			0,5		4,5			6						18	61
3	7,5	2,5	2								8,5						20,5	41
4	2	3,5						2			11						18,5	70
5	6	2	0,5			2,0		4,5			8						23	63
<b>Итого, среднее</b>	<b>5,1</b>	<b>2,6</b>	<b>0,8</b>	-	-	<b>0,7</b>	-	<b>3,0</b>	-	-	<b>8,0</b>	-	-	-	-	-	<b>20,2</b>	<b>58,0</b>
<b>Итого, % от м<sup>3</sup> по породе</b>	<b>25,1</b>	<b>12,9</b>	<b>4,0</b>	-	-	<b>3,5</b>	-	<b>14,9</b>	-	-	<b>39,6</b>	-	-	-	-	-	<b>100</b>	<b>58,0</b>

Порода: Дуб, СКС породы 1,0

Номер реласкопиче ской площадки	Количество деревьев по категориям состояния, шт.																Всего деревьев по ступеням толщины	
	I	II	III	IV		V		VI			ветровал, бурелом			аварийные деревья			шт.	в том числе подлежат рубке, %
				НЗ	З	НЗ	З	НЗ	З	О	НЗ	З	О	НЗ	З	О		
1	2	3	4	5	6	7	8	9	10	11	12	13	14	15	16	17	18	19
1																	-	-
2	2																2	-
3																	-	-
4																	-	-
5																	-	-
<b>Итого, среднее</b>	<b>0,4</b>	-	-	-	-	-	-	-	-	-	-	-	-	-	-	-	<b>0,4</b>	-
<b>Итого, % от м<sup>3</sup> по породе</b>	<b>100</b>	-	-	-	-	-	-	-	-	-	-	-	-	-	-	-	<b>100</b>	-

СКС насаждения 4,0

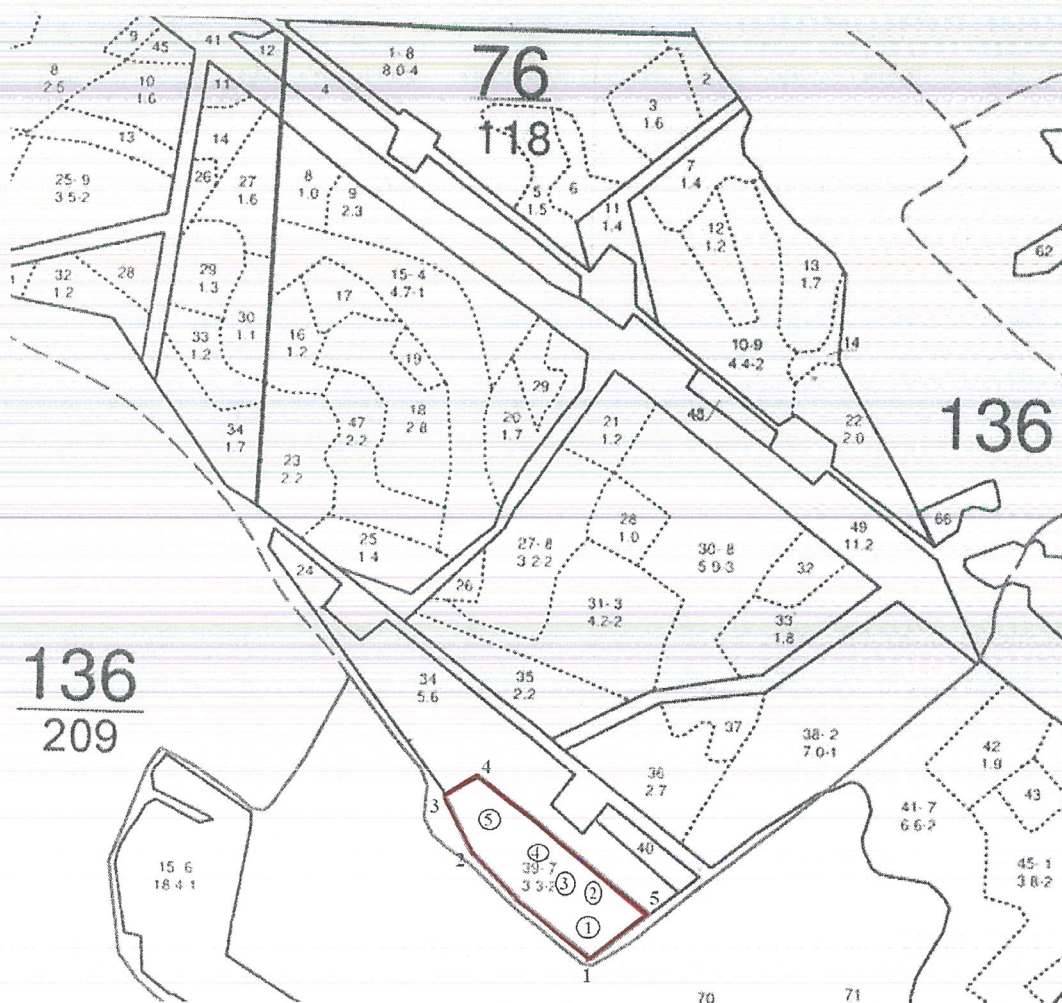
ВСЕГО	Количество деревьев по категориям состояния, шт.															Всего деревьев по ступеням толщины		
	I	II	III	IV		V		VI			ветровал, бурелом			аварийные деревья			шт.	в том числе подлежат рубке, %
				НЗ	З	НЗ	З	НЗ	З	О	НЗ	З	О	НЗ	З	О		
1	2	3	4	5	6	7	8	9	10	11	12	13	14	15	16	17	18	19
Среднее	5,5	2,6	0,8	-	-	0,7	-	3,0	-	-	8,0	-	-	-	-	-	20,6	56,8
% от м <sup>3</sup> по породе	26,7	12,6	3,9	-	-	3,4	-	14,6	-	-	38,8	-	-	-	-	-	100	56,8



Абрис участка

Лесничество: Азнакаевское  
 Участковое лесничество: Мальбагушское  
 Квартал 76 выдел 39  
 Площадь выдела 3,3 га.

М 1:10000



Условные обозначения:

- ..... границы выделов
- границы обследуемого участка
- ① номера площадок

№ выдела	Ленты (круговой площадки) перечета				
	№ ленты (площадки)	длина, м	ширина, м	радиус, м	площадь, га
39	-	-	-	-	-

Номера точек	Координаты		Номера точек	Координаты		Румбы линий	Длина, м
	Широта	Долгота		Широта	Долгота		
1	54.86751°	52.74767°	4	54.87014°	52.74483°	-	-
2	54.86860°	52.74545°	5	54.86791°	52.74900°	-	-
3	54.86981°	52.74430°				-	-

№ выдела	Круговые реласкопические площадки		
	№ площадки	Географические координаты	
		Широта	Долгота
39	1	54.86794°	52.74740°
	2	54.86842°	52.74738°
	3	54.86869°	52.74654°
	4	54.86896°	52.74579°
	5	54.86934°	52.74545°

Исполнитель работ по проведению лесопатологического обследования:

Инженер – лесопатолог 1 категории  
филиала ФБУ «Рослесозащита» -  
«ЦЗЛ Республики Татарстан»

  
подпись

Гарипова Ю.Н.  
(Ф.И.О.)

Дата составления документа 25.11.2019 г. Телефон 8(84371)5-63-01

Форма

УТВЕРЖДАЮ:  
Должность: Первый заместитель министра  
лесного хозяйства Республики Татарстан  
Ф.И.О. Г.Н. Зарипов

Дата 02.12.19

Акт  
лесопатологического обследования N 1021

лесных насаждений ГКУ «Азнакаевское лесничество»  
Республики Татарстан

Способ лесопатологического обследования: 1. Визуальный

2. Инструментальный

Место проведения:

Участковое лесничество	Урочище (дача)	Квартал (кварталы)	Выдел (выделы)	Площадь, га
Мальбагушское	-	134	40	2,4

Лесопатологическое обследование проведено на общей площади 2,4 га.

## 2. Инструментальное обследование лесного участка – кв.134, выд. 40.

2.1. Фактическая таксационная характеристика лесного насаждения не соответствует таксационному описанию. Причины несоответствия: неточность лесоустройства.

2.2. Состояние насаждений: **с нарушенной устойчивостью**

с утраченной устойчивостью

Причины повреждения: Засуха (код 830), трутовик настоящий (код 355), воздействия сильных ветров прошлых лет, повлекшие наклон более 10°, изгиб или вывал деревьев (код 821), воздействия сильных ветров текущего года, повлекшие наклон более 10°, изгиб или вывал деревьев (код 881), воздействия шквалистых и ураганных ветров прошлых лет, повлекшие слом стволов деревьев (код 822), воздействия шквалистых и ураганных ветров текущего года, повлекшие слом стволов деревьев (код 882). Данные причины определены по следующим признакам: усыхание <1/4 ветвей в кроне прошлых лет (код 111), усыхание от 1/4 до 1/2 ветвей в кроне прошлых лет (код 112), усыхание от 1/2 до 3/4 ветвей в кроне прошлых лет (113), усыхание >3/4 ветвей в кроне свежее (104), усыхание >3/4 ветвей в кроне прошлых лет (код 114), обрыв корней (вывал) прошлых лет (код 206), обрыв корней (вывал) свежий (205), слом ствола под кроной прошлых лет (код 218), слом ствола под кроной свежий (код 217), наличие плодовых тел на стволе (код 801).

Заселено (отработано) стволовыми вредителями:

Вид вредителя	Порода	Встречаемость (% заселенных деревьев)	Степень заселения лесного насаждения (слабая, средняя, сильная)
-	-	-	-

Повреждено огнем:

Вид пожара	Порода	Состояние корневых лап		Состояние корневой шейки		Подсушивание луба	
		процент поврежденных огнем корней	процент деревьев с данным повреждением	ожог корневой шейки по окружности (1/4; 2/4; 3/4; более 3/4)	процент деревьев с данным повреждением	по окружности (1/4; 2/4; 3/4; более 3/4)	процент деревьев с данным повреждением
-	-	-	-	-	-	-	-

Поражено болезнями:

Вид болезни	Порода	Встречаемость (% пораженных деревьев)	Степень поражения лесного насаждения (слабая, средняя, сильная)
Трутовик настоящий	Береза	40	сильная

2.3. Выборке подлежит 44,2 % деревьев по запасу,

в том числе:

ослабленных 0 %;  
 сильно ослабленных 0 %;  
 усыхающих 0 %;  
 свежего сухостоя 0,5 %;  
 свежего ветровала 0,1 %;  
 свежего бурелома 3,7 %;  
 старого ветровала 0,9 %;

старого бурелома 30,7 %;  
старого сухостоя 8,3 %;  
аварийных 0 %.

2.4. Полнота лесного насаждения после уборки деревьев, подлежащих рубке, составит – 0,4.  
Критическая полнота для данной категории лесных насаждений составляет – 0,3.

### ЗАКЛЮЧЕНИЕ

С целью предотвращения негативных процессов или снижения ущерба от их воздействия назначено: в квартале 134 выделе 40 площадью 2,4 га, полнота 0,4, состав 9Б1ДН+КЛ, СКС насаждения 3,2, насаждение с нарушенной устойчивостью, назначается ВСП.

Участковое лесничество	Урочище (дача)	Квартал	Выдел	Площадь выдела, га	Вид мероприятия	Площадь мероприятия, га	Порода	Выбираемый запас на выдел, куб. м	Крайние сроки проведения
Мальбагушское	-	134	40	2,4	ВСП	2,4	Б; ДН	203	2021 г.

Ведомость перечета деревьев, назначенных в рубку, и абрис лесного участка прилагаются (приложение 2 и 3 к Акту).

Меры по обеспечению возобновления: не требуется.

Мероприятия, необходимые для предупреждения повреждения или поражения смежных насаждений: осуществляются в соответствии с Правилами санитарной безопасности в лесах от 20.05.2017 N 607, а также в соответствии с Правилами осуществления мероприятий по предупреждению распространения вредных организмов от 12.09.2016 N 470.

Сведения для расчета степени повреждения:  
год образования старого сухостоя 2011-2019 гг.;  
основная причина повреждения древесины 355.  
Дата проведения обследований 25.09. 2019 г.

Исполнитель работ по проведению лесопатологического обследования:

Инженер-лесопатолог 1 категории филиала  
ФБУ «Рослесозащита»-  
«ЦЗЛ Республики Татарстан»

  
подпись

Гарипова Ю.Н.  
Ф.И.О.

Приложение 1  
к акту лесопатологического обследования

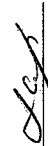
Ведомость  
лесных участков с выявленными несоответствиями  
таксационным описаниям

Источники данных	Год проведения лесостроительства	Номер квартала	Номер выдела	Площадь выдела, га	Целевое назначение лесов	Категория защитных лесов	Номер лесопатологического выдела	Площадь лесопатологического выдела, га	Состав	порода	возраст, лет	средняя высота, м	средний диаметр, см	тип леса	тип условий место произрастания	полнота	бонитет	запас, куб. м/га	Заложено пробных площадей	
																			количество	общая площадь, га
ТО	2017	134	40	2,4	Эксплуатационные	-	-	-	9Б1ДН	БДН	60	23	26	БКЛ	Д1	0,7	2	200	-	-
Ф	2019	134	40	2,4	Эксплуатационные	-	-	-	9Б1ДН+КЛ	БДН КЛ	60	23 12	24 21	БКЛ	Д1	0,4	2	120 (190)	1*	2,4

Примечание: ТО – таксационное описание, Ф – фактическая характеристика лесного насаждения.  
\* - сплошной перерчет

Исполнитель работ по проведению лесопатологического обследования:

Инженер-лесопатолог I категории филиала  
ФБУ «Рослесозащита» - «ЦЗЛ Республики Татарстан»

  
подпись

Гарипова Ю.Н.  
(Ф.И.О.)

Приложение 1.1  
к акту лесопатологического обследования

Результаты проведения лесопатологического обследования лесных насаждений за сентябрь 2019 г.

Субъект Российской Федерации Республика Татарстан Лесничество (лесопарк) Азнакаевское.  
Участковое лесничество Мальбагушское Урочище (лесная дача)

№ карты	№ участка	№ выдела	№ выдела, га	Секватория	№ выдела	№ выдела, га	Таксационная характеристика лесного насаждения										Число деревьев на пробной площадке, шт.	Распределение деревьев по категориям состояния, % от запаса										Доля поврежденных деревьев, %	Причина ослабления* повреждения*	Назначенные мероприятия								
							состав*	порода	возраст	средняя высота, м	средний диаметр, см*	тип леса	полнота*	бонитет	запас, куб. м/га*	без признаков ослабления		слабые	очень ослабленные	усыхающие	свежий сухостой	старый сухостой	свежий ветровал	старый ветровал	свежий бурелом	старый бурелом	аварийные деревья			признаки повреждения деревьев**	Полектит рубке, %	вид	площадь, га					
1	2	3	2,4		8	9	10	11	12	13	14	15	16	17	18	19	20	21	22	23	24	25	26	27	28	29	30	31	32	33	34							
134	40	2,4			8Б 1ДН +КЛ	Б ДН КЛ	60	23	24	БКЛ	0,4	2	120 (190)	1065	42,9	10,5	0,9	0,6	0,6	8,4	0,1	0,9	3,7	31,4	-	111, 112, 113, 104, 114	57,1	830	45,1	ВСР	2,4							
														52	64,0	14,0	1,8	-	-	6,7	-	-	3,7	9,8	-	801	36	355	20,2									
														7	100	-	-	-	-	-	-	-	-	-	-	206	-	821	-									
															1124	43,8	10,6	0,9	0,5	8,3	0,1	0,9	3,7	30,7	-	218	56,2	881	44,2									
																										217		882										

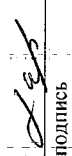
\* Показатели, не соответствующие таксационному описанию

\*\* 830 - засуха, 355 - трутовик настоящий, 821 - воздействия сильных ветров прошлых лет, повлекшие наклон более 10°, изгиб или вывал деревьев; 822 - воздействия шквалистых и ураганных ветров текущего года, повлекшие наклон более 10°, изгиб или вывал деревьев; 882 - воздействия шквалистых и ураганных ветров текущего года, повлекшие слом стволов деревьев; 111 - усыхание <1/4 ветвей в кроне; прошлых лет; 112 - усыхание от 1/4 до 1/2 ветвей в кроне прошлых лет; 113 - усыхание от 1/2 до 3/4 ветвей в кроне прошлых лет; 104 - усыхание >3/4 ветвей в кроне свежее; 114 - усыхание >3/4 ветвей в кроне прошлых лет; 206 - обрыв корней (вывал) прошлых лет; 205 - обрыв корней (вывал) свежий; 218 - слом ствола под кроной прошлых лет; 217 - слом ствола под кроной свежий; 801 - наличие плодовых тел на стволе.

Исполнитель работ по проведению лесопатологического обследования:

Инженер-лесопатолог 1 категории филиала

ФБУ «Рослесозащита» - «ЦЗЛ Республики Татарстан»

  
подпись  
(Ф.И.О.)

Гарипова Ю.Н.  
(Ф.И.О.)

Дата составления документа 25.11.2019 г. телефон 8(84371)5-63-01.

Ведомость перечета деревьев назначенных в рубку

ВРЕМЕННАЯ ПРОБНАЯ ПЛОЩАДЬ №1

Метод сплошного перечета

Субъект Российской Федерации Республика Татарстан.

Лесничество (лесопарк) Азнакаевское / Мальбагушское. Квартал 134. Выдел 40.

Площадь 2,4 га.

Номер очага вредных организмов -. Размер пробной площади 2,4 га.

Таксационная характеристика:

тип леса БКЛ; состав 9Б1ДН+КЛ; возраст 60; бонитет 2;  
полнота 0,4; запас на га 120 (190); возобновление -.

Время и причина ослабления лесного насаждения: Причинами ослабления насаждения является усыхание деревьев вследствие неблагоприятных погодных условий (засухи) (830) с последующим поражением ослабленных деревьев березы трутовиком настоящим (355). Имеются сухостойные, ветровальные и буреломные деревья (821, 881, 822, 882).

Тип очага вредных организмов: -

Фаза развития очага вредных организмов: -

Состояние лесного насаждения, намечаемые мероприятия:

Средневзвешенная категория состояния насаждения 3,2. Насаждение с нарушенной устойчивостью. Намечаемое мероприятие: ВСП.

Исполнитель работ по проведению лесопатологического обследования:

Инженер-лесопатолог 1 категории филиала

ФБУ «Рослесозащита» -

«ЦЗЛ Республики Татарстан»

  
подпись

Гарипова Ю.Н.  
Ф.И.О.

Дата составления документа 25.11.2019 г. телефон 8(84371)5-63-01.



## ВЕДОМОСТЬ ПЕРЕЧЕТА ДЕРЕВЬЕВ

Порода: Береза

Ступени толщины, см	Количество деревьев по категориям состояния, шт.																Всего деревьев по ступеням толщины	
	I	II	III	IV		V		VI			ветровал, бурелом			аварийные деревья			шт.	в том числе подлежат рубке, %
				НЗ	З	НЗ	З	НЗ	З	О	НЗ	З	О	НЗ	З	О		
1	2	3	4	5	6	7	8	9	10	11	12	13	14	15	16	17	18	19
12	22	12	6	2				1			27						70	40
16	55	34	3	3		1		12			87						195	51
20	56	28	2	2				3			131						222	60
24	120	41	2	3		4		14			111						295	44
28	104	14	1			1		28			60						208	43
32	27	4	1					2			14						48	33
36	7	2						1			2						12	25
40	5																5	-
48	3										2						5	40
52	1							3			1						5	80
<b>Итого, шт.</b>	<b>400</b>	<b>135</b>	<b>15</b>	<b>10</b>	<b>-</b>	<b>6</b>	<b>-</b>	<b>64</b>	<b>-</b>	<b>-</b>	<b>435</b>	<b>-</b>	<b>-</b>	<b>-</b>	<b>-</b>	<b>-</b>	<b>1065</b>	<b>45,1</b>
<b>Итого, м<sup>3</sup></b>	<b>190,2</b>	<b>46,7</b>	<b>3,9</b>	<b>2,5</b>	<b>-</b>	<b>2,5</b>	<b>-</b>	<b>37,1</b>	<b>-</b>	<b>-</b>	<b>160,7</b>	<b>-</b>	<b>-</b>	<b>-</b>	<b>-</b>	<b>-</b>	<b>443,6</b>	<b>45,1</b>
<b>Итого, % от м<sup>3</sup> по породе</b>	<b>42,9</b>	<b>10,5</b>	<b>0,9</b>	<b>0,6</b>	<b>-</b>	<b>0,6</b>	<b>-</b>	<b>8,4</b>	<b>-</b>	<b>-</b>	<b>36,1</b>	<b>-</b>	<b>-</b>	<b>-</b>	<b>-</b>	<b>-</b>	<b>100</b>	<b>45,1</b>

СКС породы – 3,4

Порода: Дуб

Ступени толщины, см	Количество деревьев по категориям состояния, шт.															Всего деревьев по ступеням толщины		
	I	II	III	IV		V		VI			ветровал, бурелом			аварийные деревья			шт.	в том числе подлежат рубке, %
				НЗ	З	НЗ	З	НЗ	З	О	НЗ	З	О	НЗ	З	О		
1	2	3	4	5	6	7	8	9	10	11	12	13	14	15	16	17	18	19
8		1															1	-
12	4	3									2						9	22
16	7	5						3			2						17	29
20	7		1								1						9	11
24	7	1									2						10	20
28								1			1						2	100
32	2	1															3	-
52	1																1	-
Итого, шт.	28	11	1	-	-	-	-	4	-	-	8	-	-	-	-	-	52	20,2
Итого, м <sup>3</sup>	10,5	2,3	0,3	-	-	-	-	1,1	-	-	2,2	-	-	-	-	-	16,4	20,2
Итого, % от м <sup>3</sup> по породе	64,0	14,0	1,8	-	-	-	-	6,7	-	-	13,5	-	-	-	-	-	100	20,2

СКС породы – 1,4

Порода: Клен

Ступени толщины, см	Количество деревьев по категориям состояния, шт.															Всего деревьев по ступеням толщины		
	I	II	III	IV		V		VI			ветровал, бурелом			аварийные деревья			шт.	в том числе подлежат рубке, %
				НЗ	З	НЗ	З	НЗ	З	О	НЗ	З	О	НЗ	З	О		
1	2	3	4	5	6	7	8	9	10	11	12	13	14	15	16	17	18	19
12	5																5	-
16	2																2	-
Итого, шт.	7	-	-	-	-	-	-	-	-	-	-	-	-	-	-	-	7	-
Итого, м <sup>3</sup>	0,7	-	-	-	-	-	-	-	-	-	-	-	-	-	-	-	0,7	-
Итого, % от м <sup>3</sup> по породе	100,0	-	-	-	-	-	-	-	-	-	-	-	-	-	-	-	100	-

СКС породы – 1,0

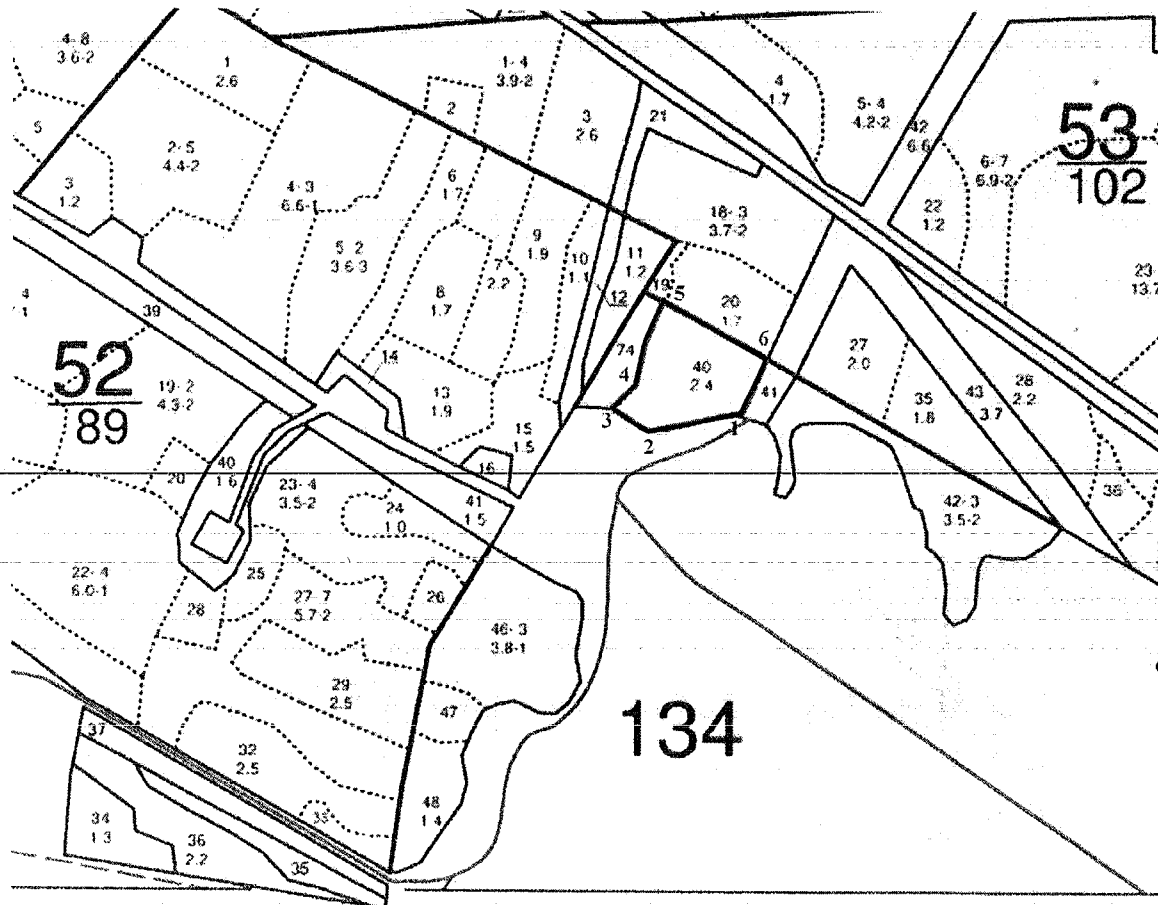
ВСЕГО	Количество деревьев по категориям состояния, шт.															Всего деревьев по ступеням толщины		
	I	II	III	IV		V		VI			ветровал, бурелом			аварийные деревья			шт.	в том числе подлежат рубке, %
				НЗ	З	НЗ	З	НЗ	З	О	НЗ	З	О	НЗ	З	О		
1	2	3	4	5	6	7	8	9	10	11	12	13	14	15	16	17	18	19
Итого, шт.	435	146	16	10	-	6	-	68	-	-	443	-	-	-	-	-	1124	46,0
Итого, м <sup>3</sup>	201,4	49,0	4,2	2,5	-	2,5	-	38,2	-	-	162,9	-	-	-	-	-	460,7	44,2
Итого, % от м <sup>3</sup> по породе	43,8	10,6	0,9	0,5	-	0,5	-	8,3	-	-	35,4	-	-	-	-	-	100	44,2

СКС насаждения 3,2

Абрис участка

Лесничество: Азнакаевское  
 Участковое лесничество: Мальбагушское  
 Квартал 134 выдел 40  
 Площадь выдела 2,4 га.

М 1:10000



Условные обозначения:

- ..... границы выделов
- границы обследуемого участка

№ выдела	Ленты (круговой площадки) перечета				
	№ ленты (площадки)	длина, м	ширина, м	радиус, м	площадь, га
40	-	-	-	-	-

Номера точек	Координаты		Румбы линий	Длина, м
	Широта	Долгота		
1	54.93977°	52.71998°	-	-
2	54.93978°	52.71793°	-	-
3	54.94019°	52.71699°	-	-
4	54.94069°	52.71759°	-	-
5	54.94145°	52.71830°	-	-
6	54.94030°	52.72055°	-	-

Исполнитель работ по проведению лесопатологического обследования:

Инженер – лесопатолог 1 категории филиала  
ФБУ «Рослесозащита» - «ЦЗЛ Республики Татарстан»

  
подпись

Гарипова Ю.Н.  
(Ф.И.О.)

Дата составления документа 25.11.2019 г. Телефон 8(84371)5-63-01

Форма

УТВЕРЖДАЮ:  
Должность: Первый заместитель министра  
лесного хозяйства Республики Татарстан  
Ф.И.О. И.Н. Зарипов  
Дата 02.12.19

Акт  
лесопатологического обследования N 1022  
лесных насаждений ГКУ «Азнакаевское лесничество»  
Республики Татарстан

Способ лесопатологического обследования: 1. Визуальный

2. Инструментальный

Место проведения:

Участковое лесничество	Урочище (дача)	Квартал (кварталы)	Выдел (выделы)	Площадь, га
Джалильское	-	125	17	12,2

Лесопатологическое обследование проведено на общей площади 12,2 га.

## 2. Инструментальное обследование лесного участка – кв.125, выд. 17.

2.1. Фактическая таксационная характеристика лесного насаждения не соответствует таксационному описанию. Причины несоответствия: неточность лесоустройства.

2.2. Состояние насаждений: с нарушенной устойчивостью

**с утраченной устойчивостью**

Причины повреждения: Засуха (код 830), трутовик настоящий (код 355), воздействия сильных ветров прошлых лет, повлекшие наклон более 10°, изгиб или вывал деревьев (код 821), воздействия шквалистых и ураганных ветров прошлых лет, повлекшие слом стволов деревьев (код 822), воздействия шквалистых и ураганных ветров текущего года, повлекшие слом стволов деревьев (код 882). Данные причины определены по следующим признакам: усыхание <1/4 ветвей в кроне прошлых лет (код 111), усыхание от 1/4 до 1/2 ветвей в кроне прошлых лет (код 112), усыхание >3/4 ветвей в кроне прошлых лет (код 114), обрыв корней (вывал) прошлых лет (код 206), слом ствола под кроной прошлых лет (код 218), слом ствола под кроной свежий (код 217), наличие плодовых тел на стволе (код 801).

Заселено (отработано) стволовыми вредителями:

Вид вредителя	Порода	Встречаемость (% заселенных деревьев)	Степень заселения лесного насаждения (слабая, средняя, сильная)
-	-	-	-

Повреждено огнем:

Вид пожара	Порода	Состояние корневых лап		Состояние корневой шейки		Подсушивание луба	
		процент поврежденных огнем корней	процент деревьев с данным повреждением	ожог корневой шейки по окружности (1/4; 2/4; 3/4; более 3/4)	процент деревьев с данным повреждением	по окружности (1/4; 2/4; 3/4; более 3/4)	процент деревьев с данным повреждением
-	-	-	-	-	-	-	-

Поражено болезнями:

Вид болезни	Порода	Встречаемость (% пораженных деревьев)	Степень поражения лесного насаждения (слабая, средняя, сильная)
Трутовик настоящий (55)	Береза	67	сильная

2.3. Выборке подлежит 68,0 % деревьев по запасу, в том числе:

ослабленных 0 %;  
 сильно ослабленных 0 %;  
 усыхающих 0 %;  
 свежего сухостоя 0 %,  
 свежего ветровала 0 %;  
 свежего бурелома 2,4 %;  
 старого ветровала 1,9 %;  
 старого бурелома 52,8 %;  
 старого сухостоя 10,9 %;  
 аварийных 0 %.

2.4. Полнота лесного насаждения после уборки деревьев, подлежащих рубке, составит - 0,2.

Критическая полнота для данной категории лесных насаждений составляет – 0,3.

### ЗАКЛЮЧЕНИЕ

С целью предотвращения негативных процессов или снижения ущерба от их воздействия назначено: в квартале 125 выделе 17 площадью 12,2 га, полнота 0,2, состав 8Б2ДН, СКС насаждения 4,23, насаждение с утраченной устойчивостью, назначается ССР, так как фактическая полнота насаждения после уборки подлежащих рубке деревьев снизится ниже критического значения для данной категории лесных насаждений (п.40 приказа Минприроды России от 12.09.2016 г. N 470).

Участковое лесничество	Урочище (дача)	Квартал	Выдел	Площадь, выдела, га	Вид мероприятия	Площадь мероприятия, га	Порода	Выбираемый запас на выдел, куб. м	Крайние сроки проведения
Джалильское	-	125	17	12,2	ССР	12,2	Б; ДН	3660	2021 год

Ведомость перечета деревьев, назначенных в рубку, и абрис лесного участка прилагаются (приложение 2 и 3 к Акту).

Меры по обеспечению возобновления: искусственное лесовосстановление.

Мероприятия, необходимые для предупреждения повреждения или поражения смежных насаждений: осуществляются в соответствии с Правилами санитарной безопасности в лесах от 20.05.2017 N 607, а также в соответствии с Правилами осуществления мероприятий по предупреждению распространения вредных организмов от 12.09.2016 N 470.

Сведения для расчета степени повреждения:  
год образования старого сухостоя 2011-2019 гг.;  
основная причина повреждения древесины 355.  
Дата проведения обследований 17.09.2019 г.

Исполнитель работ по проведению лесопатологического обследования:

Инженер-лесопатолог I категории  
филиала ФБУ «Рослесозащита» -  
«ЦЗЛ Республики Татарстан»

  
подпись

Гарипова Ю.Н.  
(Ф.И.О.)



Приложение I  
к акту лесопатологического обследования

Ведомость  
лесных участков с выявленными несоответствиями  
таксационным описаниям

Источники данных	Год проведения лесостроительства	Номер квартала	Номер выдела	Площадь выдела, га	Целевое назначение лесов	Категория защитных лесов	Номер лесопатологического выдела	Площадь лесопатологического выдела, га	состав	порода	возраст, лет	средняя высота, м	средний диаметр, см	тип леса	тип условий место произрастания	полнота	бонитет	запас, куб. м/га	Заложено пробных площадей	
																			количество, шт.	общая площадь, га
ТО	2017	125	17	12,2	Эксплуатационные	-	-	-	8Б2ДН+ КЛ	Б ДН КЛ	75 70 40	26 17	30 26	БЯС	Д2	0,5	1	150	-	-
Ф	2019	125	17	12,2	Эксплуатационные	-	-	-	8Б2ДН	Б ДН	75 70	30 26	34 32	БЯС	Д2	0,2	1	100 (300)	9*	12,2

Примечание: ТО – таксационное описание, Ф – фактическая характеристика лесного насаждения  
\* – круговые реласкопические площадки

Исполнитель работ по проведению лесопатологического обследования:

Инженер-лесопатолог 1 категории филиала  
ФБУ «Рослесозащита» - «ЦЗЛ Республики Татарстан»

  
подпись

Гарипова Ю.Н.  
(Ф.И.О.)

Приложение 1.1  
к акту лесопатологического обследования


Результаты проведения лесопатологического обследования лесных насаждений за сентябрь 2019 г.  
Субъект Российской Федерации Республика Татарстан Лесничество (лесопарк) Азнакаевское.  
Участковое лесничество Джалильское Урочище (лесная дача)

№	№ квартала	№ выдела	№ выдела, га	Целевое назначение лесов	Категория защитных лесов	№ мер лесопатологического	№ выдела, га	Таксационная характеристика лесного насаждения								Число деревьев на вырубке, шт.	Распределение деревьев по категориям состояния, % от запаса										Признаки повреждения деревьев**	Доля поврежденных деревьев, %	Причина гибели, повреждения, повреждения*	Назначенные мероприятия																			
								состав*	попада	возраст	средняя высота, м*	средний диаметр, см*	тип леса	полнота*	бонитет		запас, куб. м/га*	без признаков ослабления	ослабленные	сильно ослабленные	урывающие	свежий сухостой	старый сухостой	свежий ветровал	старый ветровал	свежий бурелом				старый бурелом	аварийные деревья	в рубке, %	вид	площадь, га															
1	2	3	4	5	6	7	8	9	10	11	12	13	14	15	16	17	18	19	20	21	22	23	24	25	26	27	28	29	30	31	32	33	34																
125	17	12,2		Эксплуатационные	-	-	8Б 2ДН	Б ДН	75	30	34	БЯС	0,2	1	100 (300)	225	10,8	16,0	2,0	-	-	11,3	-	2,0	-	55,9	-	111, 112, 114	89,2	830	71,2	ССР	12,2																
																16	58,6	20,7	-	-	-	3,4	-	-	7,0	-	801 821	41,4	355 821	20,7																			
																241	13,9	16,4	1,7	-	-	10,9	-	1,9	-	52,8	-	218	86,1	882	68,0																		
<b>Итого:</b>																																																	

\* Показатели, не соответствующие таксационному описанию

\*\* 830 - засуха, 355 - трутовик настоящий, 821 - воздействия сильных ветров прошлых лет, повлекшие наклон более 10°, изгиб или вывал деревьев; 822 - воздействия шквальных и ураганных ветров прошлых лет, повлекшие слом стволов деревьев; 882 - воздействия шквальных и ураганных ветров текущего года, повлекшие слом стволов деревьев; 111 - усыхание <1/4 ветвей в кроше прошлых лет, 112 - усыхание от 1/4 до 1/2 ветвей в кроше прошлых лет, 114 - усыхание >3/4 ветвей в кроше прошлых лет; 206 - обрыв корней (вывал) прошлых лет; 218 - слом ствола под кроной прошлых лет; 217 - слом ствола под кроной свежий, 801 - наличие плодовых тел на стволе.

Исполнитель работ по проведению лесопатологического обследования:  
Инженер-лесопатолог I категории филиала  
ФБУ «Рослесозащита» - «ЦЗЛ Республики Татарстан»

  
подпись

Гарилова Ю.Н.  
(Ф.И.О.)

Дата составления документа 25.11. 2019 г. телефон 8(84371)5-63-01

Ведомость перечета деревьев назначенных в рубку

ВРЕМЕННАЯ ПРОБНАЯ ПЛОЩАДЬ №№ 1-9

Метод круговых реласкопических площадок

Субъект Российской Федерации Республика Татарстан.

Лесничество (лесопарк) Азнакаевское / Джалильское. Квартал 125. Выдел 17.

Площадь 12,2 га.

Номер очага вредных организмов -. Размер пробной площади 12,2 га.

Таксационная характеристика:

тип леса БЯС; состав 8Б2ДН; возраст 75; бонитет 1;

полнота 0,2; запас на га 100 (300); возобновление 10Д.

Время и причина ослабления лесного насаждения: Причинами ослабления насаждения является усыхание деревьев вследствие неблагоприятных погодных условий (засухи) (830) с последующим поражением ослабленных деревьев березы трутовиком настоящим (355). Имеются сухостойные, ветровальные и буреломные деревья (821, 822, 882).

Тип очага вредных организмов: -

Фаза развития очага вредных организмов: -

Состояние лесного насаждения, намечаемые мероприятия:

Средневзвешенная категория состояния насаждения 4,23. Насаждение с утраченной устойчивостью. Намечаемое мероприятие: ССР.

Исполнитель работ по проведению лесопатологического обследования:

Инженер-лесопатолог 1 категории  
филиала ФБУ «Рослесозащита» -  
«ЦЗЛ Республики Татарстан»

  
\_\_\_\_\_

подпись

Гарипова Ю.Н.  
(Ф.И.О.)

Дата составления документа 25.11.2019 г. телефон 8(84371)5-63-01

## ВЕДОМОСТЬ ПЕРЕЧЕТА ДЕРЕВЬЕВ

Порода: Береза, СКС породы 4,74

Номер реласкопиче ской площадки	Количество деревьев по категориям состояния, шт.																Всего деревьев по ступеням толщины	
	I	II	III	IV		V		VI			ветровал, бурелом			аварийные деревья			шт.	в том числе подлежат рубке, %
				НЗ	З	НЗ	З	НЗ	З	О	НЗ	З	О	НЗ	З	О		
1	2	3	4	5	6	7	8	9	10	11	12	13	14	15	16	17	18	19
1	3,5		1					2			11,5						18	75
2	6	2						3			7,5						18,5	57
3	2,5	4						1,5			12						20	68
4	4	10	0,5					3			8						25,5	43
5	1,5	4,5						1,5			12,5						20	70
6	1	4,5						4,5			14						24	77
7		3,5	0,5					4			21						29	86
8	2	3,5	2								25,5						33	77
9	1							3			7,5						11,5	91
<b>Итого, среднее</b>	<b>2,4</b>	<b>3,6</b>	<b>0,4</b>	-	-	-	-	<b>2,5</b>	-	-	<b>13,3</b>	-	-	-	-	-	<b>22,2</b>	<b>71,2</b>
<b>Итого, % от м<sup>3</sup> по породе</b>	<b>10,8</b>	<b>16,0</b>	<b>2,0</b>	-	-	-	-	<b>11,3</b>	-	-	<b>59,9</b>	-	-	-	-	-	<b>100</b>	<b>71,2</b>

Порода: Дуб, СКС породы 2,17

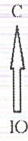
Номер реласкопиче ской площадки	Количество деревьев по категориям состояния, шт.																Всего деревьев по ступеням толщины	
	I	II	III	IV		V		VI			ветровал, бурелом			аварийные деревья			шт.	в том числе подлежат рубке, %
				НЗ	З	НЗ	З	НЗ	З	О	НЗ	З	О	НЗ	З	О		
1	2	3	4	5	6	7	8	9	10	11	12	13	14	15	16	17	18	19
1								0,5									0,5	100
2	1	1															2	-
3											1						1	100
4																	-	-
5											0,5						0,5	100
6																	-	-
7																	-	-
8		1					-										1	-
9	7,5	1									1						9,5	11
Итого, среднее	0,9	0,3	-	-	-	-	-	0,1	-	-	0,3	-	-	-	-	-	1,6	20,7
Итого, % от м <sup>3</sup> по породе	58,6	20,7	-	-	-	-	-	3,4	-	-	17,3	-	-	-	-	-	100	20,7

СКС насаждения 4,23

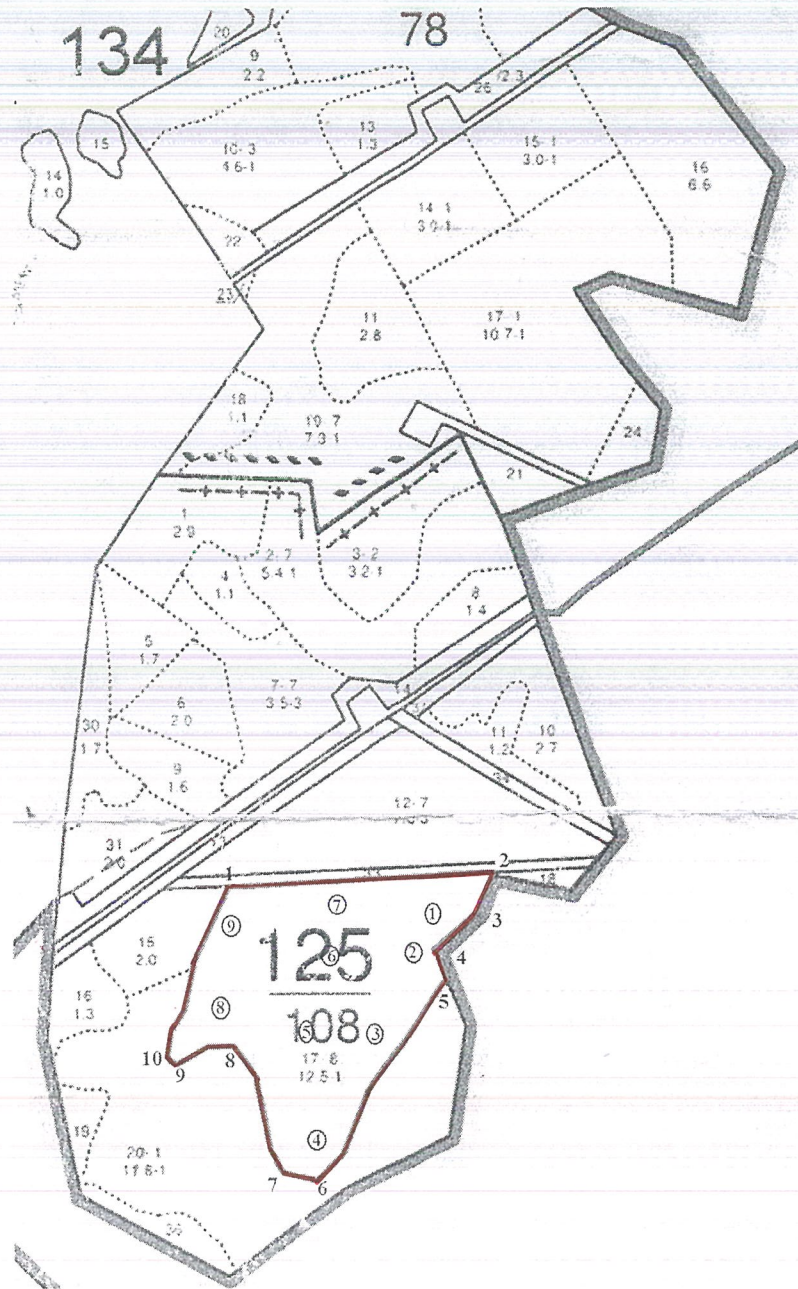
ВСЕГО	Количество деревьев по категориям состояния, шт.																Всего деревьев по ступеням толщины	
	I	II	III	IV		V		VI			ветровал, бурелом			аварийные деревья			шт.	в том числе подлежат рубке, %
				НЗ	З	НЗ	З	НЗ	З	О	НЗ	З	О	НЗ	З	О		
1	2	3	4	5	6	7	8	9	10	11	12	13	14	15	16	17	18	19
Среднее	3,3	3,9	0,4	-	-	-	-	2,6	-	-	13,6	-	-	-	-	-	23,8	68,0
% от м <sup>3</sup> по породе	13,9	16,4	1,7	-	-	-	-	10,9	-	-	57,1	-	-	-	-	-	100	68,0

Абрис участка

Лесничество: Азнакаевское  
Участковое лесничество: Джалильское  
Квартал 125 выдел 17  
Площадь выдела 12,2 га.



М 1:10000



Условные обозначения:

- ..... границы выделов
- границы обследуемого участка
- ① номера площадок

№ выдела	Ленты (круговой площадки) перечета				
	№ ленты (площадки)	длина, м	ширина, м	радиус, м	площадь, га
17	-	-	-	-	-

Номера точек	Координаты		Номера точек	Координаты		Румбы линий	Длина, м
	Широта	Долгота		Широта	Долгота		
1	55.05032°	52.97226°	6	55.04659°	52.97220°	-	-
2	55.05016°	52.97670°	7	55.04631°	52.97082°	-	-
3	55.04960°	52.97637°	8	55.04799°	52.97021°	-	-
4	55.04921°	52.97527°	9	55.04803°	52.96910°	-	-
5	55.04875°	52.97547°	10	55.04824°	52.96886°	-	-

№ выдела	Круговые реласкопические площадки		
	№ площадки	Географические координаты	
		Широта	Долгота
17	1	55.04946°	52.97549°
	2	55.04915°	52.97429°
	3	55.04775°	52.97279°
	4	55.04724°	52.97180°
	5	55.04828°	52.97094°
	6	55.04923°	52.97236°
	7	55.04981°	52.97356°
	8	55.04870°	52.96985°
	9	55.04961°	52.97105°

Исполнитель работ по проведению лесопатологического обследования:

Инженер – лесопатолог 1 категории  
филиала ФБУ «Рослесозащита» -  
«ЦЗЛ Республики Татарстан»

  
подпись

Гарипова Ю.Н.  
(Ф.И.О.)

Дата составления документа 25.11.2019 г. Телефон 8(84371)5-63-01

Форма

УТВЕРЖДАЮ:  
Должность: Первый заместитель министра  
лесного хозяйства Республики Татарстан  
Ф.И.О. И.Н. Закипов  
Дата 02.07.19



Акт  
лесопатологического обследования N 1023

лесных насаждений ГКУ «Азнакаевское лесничество»  
Республики Татарстан

Способ лесопатологического обследования: 1. Визуальный

2. Инструментальный

Место проведения:

Участковое лесничество	Урочище (дача)	Квартал (кварталы)	Выдел (выделы)	Площадь, га
Джалильское	-	107	11	32,8

Лесопатологическое обследование проведено на общей площади 32,8 га.



## 2. Инструментальное обследование лесного участка – кв.107, выд. 11.

2.1. Фактическая таксационная характеристика лесного насаждения не соответствует таксационному описанию. Причины несоответствия: неточность лесоустройства.

2.2. Состояние насаждений: с нарушенной устойчивостью

**с утраченной устойчивостью**

Причины повреждения: Засуха (код 830), воздействия сильных ветров прошлых лет, повлекшие наклон более 10°, изгиб или вывал деревьев (код 821), воздействия сильных ветров текущего года, повлекшие наклон более 10°, изгиб или вывал деревьев (код 881), воздействия шквалистых и ураганных ветров прошлых лет, повлекшие слом стволов деревьев (код 822), воздействия шквалистых и ураганных ветров текущего года, повлекшие слом стволов деревьев (код 882). Данные причины определены по следующим признакам: усыхание <1/4 ветвей в кроне прошлых лет (код 111), усыхание от 1/4 до 1/2 ветвей в кроне прошлых лет (код 112), усыхание >3/4 ветвей в кроне прошлых лет (код 114), обрыв корней (вывал) прошлых лет (код 206), обрыв корней (вывал) свежий (205), слом ствола под кроной прошлых лет (код 218), слом ствола под кроной свежий (код 217), наличие плодовых тел на стволе (код 801).

Заселено (отработано) стволовыми вредителями:

Вид вредителя	Порода	Встречаемость (% заселенных деревьев)	Степень заселения лесного насаждения (слабая, средняя, сильная)
-	-	-	-

Повреждено огнем:

Вид пожара	Порода	Состояние корневых лап		Состояние корневой шейки		Подсушивание луба	
		процент поврежденных огнем корней	процент деревьев с данным повреждением	ожог корневой шейки по окружности (1/4; 2/4; 3/4; более 3/4)	процент деревьев с данным повреждением	по окружности (1/4; 2/4; 3/4; более 3/4)	процент деревьев с данным повреждением
-	-	-	-	-	-	-	-

Поражено болезнями:

Вид болезни	Порода	Встречаемость (% пораженных деревьев)	Степень поражения лесного насаждения (слабая, средняя, сильная)
Трутовик настоящий (55)	Береза	57	сильная

2.3. Выборке подлежит 59,6 % деревьев по запасу,

в том числе:

ослабленных 0 %;  
 сильно ослабленных 0 %;  
 усыхающих 0 %;  
 свежего сухостоя 0 %,  
 свежего ветровала 0,3 %;  
 свежего бурелома 2,8 %;  
 старого ветровала 1,2 %;  
 старого бурелома 45,2 %;  
 старого сухостоя 10,1 %;

аварийных 0 %.

2.4. Полнота лесного насаждения после уборки деревьев, подлежащих рубке, составит - 0,2.

Критическая полнота для данной категории лесных насаждений составляет – 0,3.

### ЗАКЛЮЧЕНИЕ

С целью предотвращения негативных процессов или снижения ущерба от их воздействия назначено: в квартале 107 выделе 11 площадью 32,8 га, полнота 0,3, состав 8Б2ДН+ОС, СКС насаждения 3,99, насаждение с утраченной устойчивостью, назначается ССР, так как фактическая полнота насаждения после уборки подлежащих рубке деревьев снизится ниже критического значения для данной категории лесных насаждений (п.40 приказа Минприроды России от 12.09.2016 г. N 470).

Участковое лесничество	Урочище (дача)	Квартал	Выдел	Площадь, выдела, га	Вид мероприятия	Площадь мероприятия, га	Порода	Выбираемый запас на выдел, куб. м	Крайние сроки проведения
Джалильское	-	107	11	32,8	ССР	32,8	Б; ДН; ОС	8482	2021 г.

Ведомость перечета деревьев, назначенных в рубку, и абрис лесного участка прилагаются (приложение 2 и 3 к Акту).

Меры по обеспечению возобновления: искусственное лесовосстановление.

Мероприятия, необходимые для предупреждения повреждения или поражения смежных насаждений: осуществляются в соответствии с Правилами санитарной безопасности в лесах от 20.05.2017 N 607, а также в соответствии с Правилами осуществления мероприятий по предупреждению распространения вредных организмов от 12.09.2016 N 470.

Сведения для расчета степени повреждения:  
год образования старого сухостоя 2011-2019 гг.;  
основная причина повреждения древесины 355.  
Дата проведения обследований 18.09.2019 г.

Исполнитель работ по проведению лесопатологического обследования:

Инженер-лесопатолог 1 категории  
филиала ФБУ «Рослесозащита» -  
«ЦЗЛ Республики Татарстан»

  
подпись

Гарипова Ю.Н.  
(Ф.И.О.)


Ведомость  
лесных участков с выявленными несоответствиями  
таксационным описаниям

Источники данных	Год проведения лесостроительства	Номер квартала	Номер выдела	Целевое назначение лесов	Категория защитных лесов	Номер лесопатологического выдела	Площадь лесопатологического выдела, га	Площадь лесопатологического выдела, га	Таксационная характеристика								Заложено пробных площадей			
									состав	порода	возраст, лет	средняя высота, м	средний диаметр, см	тип леса	тип условий место произрастания	полнота	бонитет	запас, куб. м/га	количество, шт.	общая площадь, га
ТО	2017	107	11	Эксплуатационные	-	-	-	32,8	БЗДН 10С	Б ДН ОС	70	26	32	БЯС	Д2	0,5	1	150	-	-
												18	30							
Ф	2019	107	11	Эксплуатационные	-	-	-	32,8	8БЗДН +ОС	Б ДН ОС	70	30	32	БЯС	Д2	0,3	1	110 (260)	18*	32,8
												26	28							

Примечание: ТО – таксационное описание, Ф – фактическая характеристика лесного насаждения  
\* – круговые реласкопические площадки

Исполнитель работ по проведению лесопатологического обследования:

Инженер-лесопатолог 1 категории филиала  
ФБУ «Рослесозащита» - «ЦЗЛ Республики Татарстан»

  
подпись

Гарипова Ю.Н.  
(Ф.И.О.)

Приложение 1.1

к акту лесопатологического обследования

Результаты проведения лесопатологического обследования лесных насаждений за сентябрь 2019 г.  
 Субъект Российской Федерации Республика Татарстан Лесничество (лесопарк) Азнакаевское.  
 Участковое лесничество Джалильское Урочище (лесная дача)

Номер квартала	Номер выдела	Площадь выдела, га	Целевое назначение лесов	Категория защитных лесов	Номер лесопатологического выдела	Площадь лесопатологического выдела, га	Таксационная характеристика лесного насаждения									Число деревьев на пробных площадках, шт.	Распределение деревьев по категориям состояния, % от запаса										Причина поражения	Доля поврежденных деревьев, %	Площадь выдела, га							
							состав*		порода	возраст	средняя высота, м*	средний диаметр, см	тип леса	полнота*	бонитет		запас, куб. м/га*		без признаков ослабления	ослабленные	сильно ослабленные	усыхающие	старый сухой	свежий сухой	старый ветровал	свежий ветровал				старый дупелом	свежий дупелом	старый дупелом	свежий дупелом	аварийные деревья		
1	2									8	9	10	11	12	13	14	15	16	17	18	19	20	21	22	23	24	25	26	27	28	29	30	31	32	33	34
107	11	32,8	Успытационные	-	-	-	8Б	Б	70	30	32	БЯ	0,3	1	110	110	110	110	348	29,5	10,2	0,3	-	-	6,3	-	-	2,7	51,0	-	111, 112, 114	70,5	830	60,0	32,8	
							2ДН	ДН							71	37,1	10,3	1,7	-	-	24,1	1,7	1,0	4,3	19,8	-	4,3	19,8	-	801	62,9	355	50,9			
							+ОС	ОС							27	9,1	6,8	-	-	27,3	-	18,2	-	-	38,6	-	-	-	-	205	90,9	881	84,1			
							Итого:										446	29,3	10,1	1,0	-	-	10,1	0,3	1,2	2,8	45,2	-	59,6	59,6						

\* Показатели, не соответствующие таксационному описанию

\*\* 830 – засуха, 355 – трутовик настоящий, 821 – воздействия сильных ветров прошлых лет, повлекшие наклон более 10°, изгиб или вывал деревьев; 822 – воздействия шквалистых и ураганых ветров прошлого года, повлекшие наклон более 10°, изгиб или вывал деревьев; 822 – воздействия шквалистых и ураганых ветров текущего года, повлекшие наклон более 10°, изгиб или вывал деревьев; 881 – воздействия сильных ветров текущего года, повлекшие наклон более 10°, изгиб или вывал деревьев; 882 – воздействия шквалистых и ураганых ветров текущего года, повлекшие наклон более 10°, изгиб или вывал деревьев; 882 – воздействия шквалистых и ураганых ветров текущего года, повлекшие наклон более 10°, изгиб или вывал деревьев; 111 – усыхание < 1/4 ветвей в кроне прошлых лет, 112 – усыхание от 1/4 до 1/2 ветвей в кроне прошлых лет, 114 – усыхание > 3/4 ветвей в кроне прошлых лет, 206 – обрыв корней (вывал) прошлых лет, 205 – обрыв корней (вывал) свежий, 218 – слом ствола под кроной прошлых лет, 217 – слом ствола под кроной свежий, 801 – наличие плодовых тел на стволе.

Исполнитель работ по проведению лесопатологического обследования:

Инженер-лесопатолог 1 категории филиала

ФБУ «Рослесозащита» - «ЦЗЛ Республики Татарстан»



подпись

Гарипова Ю.Н.

(Ф.И.О.)

Дата составления документа 25.11.2019 г. телефон 8(84371)5-63-01

Ведомость перечета деревьев назначенных в рубку

ВРЕМЕННАЯ ПРОБНАЯ ПЛОЩАДЬ №№ 1-18

Метод круговых реласкопических площадок

Субъект Российской Федерации Республика Татарстан.

Лесничество (лесопарк) Азнакаевское / Джалильское. Квартал 107. Выдел 11.

Площадь 32,8 га.

Номер очага вредных организмов - . Размер пробной площади 32,8 га.

Таксационная характеристика:

тип леса БЯС; состав 8Б2ДН+ОС; возраст 70; бонитет 1;  
полнота 0,3; запас на га 110(260); возобновление 7ДЗБ .

Время и причина ослабления лесного насаждения: Причинами ослабления насаждения является усыхание деревьев вследствие неблагоприятных погодных условий (засухи) (830) с последующим поражением ослабленных деревьев березы трутовиком настоящим (355). Имеются сухостойные, ветровальные и буреломные деревья (821, 822, 881, 882).

Тип очага вредных организмов: -

Фаза развития очага вредных организмов: -

Состояние лесного насаждения, намечаемые мероприятия:

Средневзвешенная категория состояния насаждения 3,99. Насаждение с утраченной устойчивостью. Намечаемое мероприятие: ССР.

Исполнитель работ по проведению лесопатологического обследования:

Инженер-лесопатолог 1 категории  
филиала ФБУ «Рослесозащита» -  
«ЦЗЛ Республики Татарстан»

  
подпись

Гарипова Ю.Н.  
(Ф.И.О.)

Дата составления документа 25.11.2019 г. телефон 8(84371)5-63-01

## ВЕДОМОСТЬ ПЕРЕЧЕТА ДЕРЕВЬЕВ

Порода: Береза, СКС породы 4,08

Номер реласкопиче ской площадки	Количество деревьев по категориям состояния, шт.															Всего деревьев по ступеням толщины		
	I	II	III	IV		V		VI			ветровал, бурелом			аварийные деревья			шт.	в том числе подлежат рубке, %
				НЗ	З	НЗ	З	НЗ	З	О	НЗ	З	О	НЗ	З	О		
1	2	3	4	5	6	7	8	9	10	11	12	13	14	15	16	17	18	19
1	7	0,5									6						13,5	44
2	3							2,5			3,5						9	67
3	2,5	1,5						2,5			13						19,5	79
4	8							0,5			9						17,5	54
5	14							0,5			1,5						16	13
6	4,5							1			5						10,5	57
7	3	2	0,5					1			9						15,5	65
8	8,5	1,5						2			14,5						26,5	62
9	11	2									19						32	59
10	4	1,5									7,5						13	58
11	4	1						0,5			3,5						9	44
12								3			2						5	100
13	3	4						2			8						17	59
14	2	4,5						1			14						21,5	70
15	3	3									14,5						20,5	71
16	3	3,5									14,5						21	69
17	2,5	3	0,5					1			8						15	60
18	3,5	2						1			5						11,5	52
<b>Итого, среднее</b>	<b>4,8</b>	<b>1,7</b>	<b>0,1</b>	-	-	-	-	<b>1,0</b>	-	-	<b>8,7</b>	-	-	-	-	-	<b>16,3</b>	<b>60,0</b>
<b>Итого, % от м<sup>3</sup> по породе</b>	<b>29,5</b>	<b>10,2</b>	<b>0,3</b>	-	-	-	-	<b>6,3</b>	-	-	<b>53,7</b>	-	-	-	-	-	<b>100</b>	<b>60,0</b>

Порода: Дуб, СКС породы 3,62

Номер реласкопиче ской площадки	Количество деревьев по категориям состояния, шт.																Всего деревьев по ступеням толщины		
	I	II	III	IV		V		VI			ветровал, бурелом			аварийные деревья			шт.	в том числе подлежат рубке, %	
				НЗ	З	НЗ	З	НЗ	З	О	НЗ	З	О	НЗ	З	О			
1	2	3	4	5	6	7	8	9	10	11	12	13	14	15	16	17	18	19	
1																		-	-
2	3,5	1,5						9			3							17	71
3																			
4								1			1,5							2,5	100
5	4,5																	4,5	-
6																		-	-
7	1,5		1					0,5			0,5							3,5	29
8																		-	-
9																		-	-
10	1							1			0,5							2,5	60
11	1,5	1									4							6,5	62
12	5	2									4							11	36
13		1																1	-
14																		-	-
15	1																	1	-
16																		-	-
17	3	0,5						1			1							5,5	36
18	0,5							1,5			1							3	83
<b>Итого, среднее</b>	<b>1,2</b>	<b>0,3</b>	<b>0,1</b>	<b>-</b>	<b>-</b>	<b>-</b>	<b>-</b>	<b>0,8</b>	<b>-</b>	<b>-</b>	<b>0,9</b>	<b>-</b>	<b>-</b>	<b>-</b>	<b>-</b>	<b>-</b>	<b>-</b>	<b>3,3</b>	<b>50,9</b>
<b>Итого, % от м<sup>3</sup> по породе</b>	<b>37,1</b>	<b>10,3</b>	<b>1,7</b>	<b>-</b>	<b>-</b>	<b>-</b>	<b>-</b>	<b>24,1</b>	<b>-</b>	<b>-</b>	<b>26,8</b>	<b>-</b>	<b>-</b>	<b>-</b>	<b>-</b>	<b>-</b>	<b>-</b>	<b>100</b>	<b>50,9</b>

Порода: Осина, СКС породы 5,27

Номер реласкопиче ской площадки	Количество деревьев по категориям состояния, шт.																Всего деревьев по ступеням толщины	
	I	II	III	IV		V		VI			ветровал, бурелом			аварийные деревья			шт.	в том числе подлежат рубке, %
				НЗ	З	НЗ	З	НЗ	З	О	НЗ	З	О	НЗ	З	О		
1	2	3	4	5	6	7	8	9	10	11	12	13	14	15	16	17	18	19
1											1,5						1,5	100
2																	-	-
3																	-	-
4								0,5									0,5	100
5																	-	-
6	1	1,5						1,5			3						7	64
7								1			6						7	100
8																	-	-
9																	-	-
10											1						1	100
11																	-	-
12																	-	-
13																	-	-
14																	-	-
15																	-	-
16																	-	-
17																	-	-
18	1							3			1						5	80
<b>Итого, среднее</b>	<b>0,1</b>	<b>0,1</b>	<b>-</b>	<b>-</b>	<b>-</b>	<b>-</b>	<b>-</b>	<b>0,3</b>	<b>-</b>	<b>-</b>	<b>0,7</b>	<b>-</b>	<b>-</b>	<b>-</b>	<b>-</b>	<b>-</b>	<b>1,2</b>	<b>84,1</b>
<b>Итого, % от м<sup>3</sup> по породе</b>	<b>9,1</b>	<b>6,8</b>	<b>-</b>	<b>-</b>	<b>-</b>	<b>-</b>	<b>-</b>	<b>27,3</b>	<b>-</b>	<b>-</b>	<b>56,8</b>	<b>-</b>	<b>-</b>	<b>-</b>	<b>-</b>	<b>-</b>	<b>100</b>	<b>84,1</b>



СКС насаждения 3,99

ВСЕГО	Количество деревьев по категориям состояния, шт.															Всего деревьев по ступеням толщины		
	I	II	III	IV		V		VI			ветровал, бурелом			аварийные деревья			шт.	в том числе подлежат рубке, %
				НЗ	З	НЗ	З	НЗ	З	О	НЗ	З	О	НЗ	З	О		
1	2	3	4	5	6	7	8	9	10	11	12	13	14	15	16	17	18	19
Среднее	6,1	2,1	0,2	-	-	-	-	2,1	-	-	10,3	-	-	-	-	-	20,8	59,6
% от м <sup>3</sup> по породе	29,3	10,1	1,0	-	-	-	-	10,1	-	-	49,5	-	-	-	-	-	100	59,6

Абрис участка

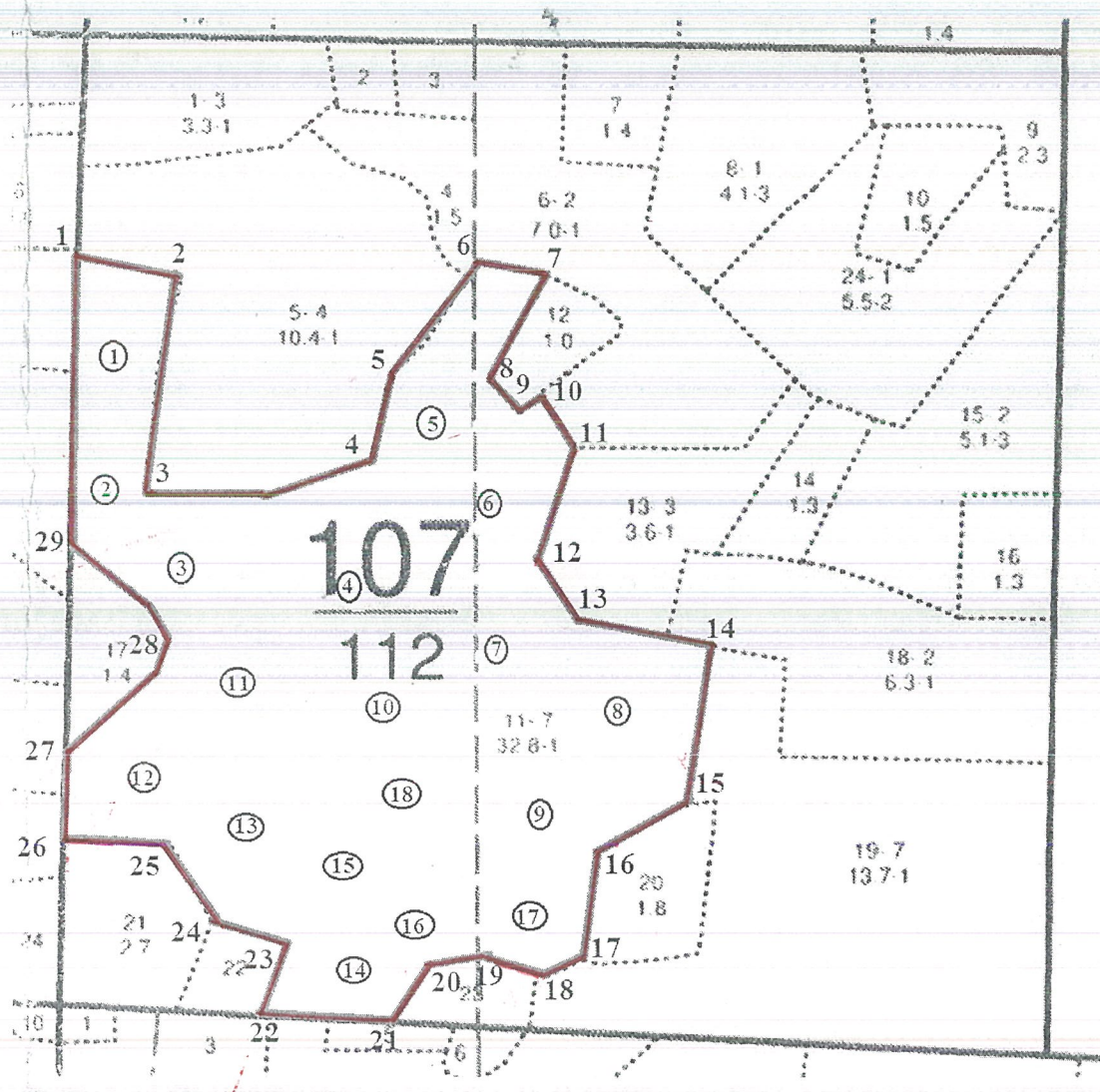
Лесничество: Азнакаевское

Участковое лесничество: Джалильское

Квартал 107 выдел 11

Площадь выдела 32,8 га.

М 1:10000



Условные обозначения:

- ..... границы выделов
- границы обследуемого участка
- ① номера площадок

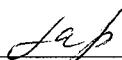
№ выдела	Ленты (круговой площадки) перечета				
	№ ленты (площадки)	длина, м	ширина, м	радиус, м	площадь, га
11	-	-	-	-	-

Номера точек	Координаты		Номера точек	Координаты		Румбы линий	Длина, м
	Широта	Долгота		Широта	Долгота		
1	55.11966°	53.02548°	16	55.11383°	53.03364°	-	-
2	55.11949°	53.02729°	17	55.11256°	53.03309°	-	-
3	55.11747°	53.02630°	18	55.11251°	53.03270°	-	-
4	55.11769°	53.03053°	19	55.11279°	53.03110°	-	-
5	55.11821°	53.03083°	20	55.11256°	53.03025°	-	-
6	55.11923°	53.03232°	21	55.11204°	53.02956°	-	-
7	55.11909°	53.03313°	22	55.11228°	53.02715°	-	-
8	55.11831°	53.03216°	23	55.11302°	53.02784°	-	-
9	55.11799°	53.03271°	24	55.11328°	53.02671°	-	-
10	55.11805°	53.03291°	25	55.11378°	53.02583°	-	-
11	55.11742°	53.03397°	26	55.11421°	53.02413°	-	-
12	55.11628°	53.03291°	27	55.11484°	53.02428°	-	-
13	55.11565°	53.03371°	28	55.11585°	53.02651°	-	-
14	55.11523°	53.03588°	29	55.11665°	53.02473°	-	-
15	55.11398°	53.03456°				-	-

№ выдела	Круговые реласкопические площадки		
	№ площадки	Географические координаты	
		Широта	Долгота
11	1	55.11869°	53.02615°
	2	55.11747°	53.02654°
	3	55.11657°	53.02699°
	4	55.11647°	53.02972°
	5	55.11794°	53.03115°
	6	55.11694°	53.03231°
	7	55.11553°	53.03233°
	8	55.11463°	53.03433°
	9	55.11396°	53.03269°
	10	55.11525°	53.02976°
	11	55.11554°	53.02764°
	12	55.11479°	53.02607°
	13	55.11392°	53.02774°
	14	55.11269°	53.02916°
	15	55.11361°	53.02937°
	16	55.11297°	53.03040°
	17	55.11320°	53.03225°
	18	55.11407°	53.03057°

Исполнитель работ по проведению лесопатологического обследования:

Инженер – лесопатолог 1 категории  
филиала ФБУ «Рослесозащита» -  
«ЦЗЛРеспублики Татарстан»

  
подпись

Гарипова Ю.Н.  
(Ф.И.О.)

Дата составления документа 25.11.2019 г. Телефон 8(84371)5-63-01

Форма

УТВЕРЖДАЮ:  
Должность: Первый заместитель министра  
лесного хозяйства Республики Татарстан  
Ф.И.О. И.И. Зарифов  
Дата: 28.12.19



Акт  
лесопатологического обследования N 1024  
лесных насаждений ГКУ «Азнакаевское лесничество»  
Республики Татарстан

Способ лесопатологического обследования: 1. Визуальный   
2. Инструментальный

Место проведения:

Участковое лесничество	Урочище (дача)	Квартал (кварталы)	Выдел (выделы)	Площадь, га
Джалильское	-	124	19	7,3

Лесопатологическое обследование проведено на общей площади 7,3 га.

## 2. Инструментальное обследование лесного участка – кв.124, выд. 19.

2.1. Фактическая таксационная характеристика лесного насаждения не соответствует таксационному описанию. Причины несоответствия: неточность лесоустройства.

2.2: Состояние насаждений: с нарушенной устойчивостью

с утраченной устойчивостью

Причины повреждения: Засуха (код 830), трутовик настоящий (код 355), воздействия сильных ветров прошлых лет, повлекшие наклон более 10°, изгиб или вывал деревьев (код 821), воздействия шквалистых и ураганных ветров прошлых лет, повлекшие слом стволов деревьев (код 822), воздействия шквалистых и ураганных ветров текущего года, повлекшие слом стволов деревьев (код 882). Данные причины определены по следующим признакам: усыхание <1/4 ветвей в кроне прошлых лет (код 111), усыхание от 1/4 до 1/2 ветвей в кроне прошлых лет (код 112), усыхание >3/4 ветвей в кроне прошлых лет (код 114), обрыв корней (вывал) прошлых лет (код 206), слом ствола под кроной прошлых лет (код 218), слом ствола под кроной свежий (код 217), наличие плодовых тел на стволе (код 801).

Заселено (отработано) стволовыми вредителями:

Вид вредителя	Порода	Встречаемость (% заселенных деревьев)	Степень заселения лесного насаждения (слабая, средняя, сильная)
-	-	-	-

Повреждено огнем:

Вид пожара	Порода	Состояние корневых лап		Состояние корневой шейки		Подсушивание луба	
		процент поврежденных огнем корней	процент деревьев с данным повреждением	ожог корневой шейки по окружности (1/4; 2/4; 3/4; более 3/4)	процент деревьев с данным повреждением	по окружности (1/4; 2/4; 3/4; более 3/4)	процент деревьев с данным повреждением
-	-	-	-	-	-	-	-

Поражено болезнями:

Вид болезни	Порода	Встречаемость (% пораженных деревьев)	Степень поражения лесного насаждения (слабая, средняя, сильная)
Трутовик настоящий	Береза	64	сильная

2.3. Выборке подлежит 67,0 % деревьев по запасу, в том числе:

ослабленных 0 %;  
 сильно ослабленных 0 %;  
 усыхающих 0 %;  
 свежего сухостоя 0,8 %,  
 свежего ветровала 0 %;  
 свежего бурелома 2,8 %;  
 старого ветровала 1,2 %;  
 старого бурелома 51,0 %;  
 старого сухостоя 11,2 %;  
 аварийных 0 %.

2.4. Полнота лесного насаждения после уборки деревьев, подлежащих рубке, составит - 0,2.

Критическая полнота для данной категории лесных насаждений составляет – 0,3.

### ЗАКЛЮЧЕНИЕ

С целью предотвращения негативных процессов или снижения ущерба от их воздействия назначено: в квартале 124 выделе 19 площадью 7,3 га, полнота 0,3, состав 9Б1ДН+В+ОС, СКС насаждения 4,29, насаждение с утраченной устойчивостью, назначается ССР, так как фактическая полнота насаждения после уборки подлежащих рубке деревьев снизится ниже критического значения для данной категории лесных насаждений (п.40 приказа Минприроды России от 12.09.2016 г. N 470).

Участковое лесничество	Урочище (дача)	Квартал	Выдел	Площадь, выдела, га	Вид мероприятия	Площадь мероприятия, га	Порода	Выбираемый запас на выдел, куб. м	Крайние сроки проведения
Джалильское	-	124	19	7,3	ССР	7,3	Б; ДН; В; ОС	2174	2021 г.

Ведомость перечета деревьев, назначенных в рубку, и абрис лесного участка прилагаются (приложение 2 и 3 к Акту).

Меры по обеспечению возобновления: искусственное лесовосстановление.

Мероприятия, необходимые для предупреждения повреждения или поражения смежных насаждений: осуществляются в соответствии с Правилами санитарной безопасности в лесах от 20.05.2017 N 607, а также в соответствии с Правилами осуществления мероприятий по предупреждению распространения вредных организмов от 12.09.2016 N 470.

Сведения для расчета степени повреждения:  
год образования старого сухостоя 2011-2019 гг.;  
основная причина повреждения древесины 355.  
Дата проведения обследований 17.09. 2019 г.

Исполнитель работ по проведению лесопатологического обследования:

Инженер-лесопатолог 1 категории  
филиала ФБУ «Рослесозащита» -  
«ЦЗЛ Республики Татарстан»

  
подпись

Гарипова Ю.Н.  
(Ф.И.О.)


Ведомость  
лесных участков с выявленными несоответствиями  
таксационным описаниям

Источник данных	Год проведения лесостроительства	Номер квартала	Номер выдела	Площадь выдела, га	Целевое назначение лесов	Категория защитных лесов	Номер лесопатологического выдела	Площадь лесопатологического выдела, га	Таксационная характеристика								Заложено пробных площадей			
									состав	порода	возраст, лет	средняя высота, м	средний диаметр, см	тип леса	тип условного места произрастания	полнота	бонитет	запас, куб. м/га	количество, шт.	общая площадь, га
ТО	2017	124	19	7,3	Эксплуатационные	-	-	-	8Б2ДН	Б ДН	70	25 19	28 24	БЯС	Д2	0,5	1	150	-	-
Ф	2019	124	19	7,3	Эксплуатационные	-	-	-	9Б1ДН+В +ОС	Б ДН В ОС	70	28 27	32 26	БЯС	Д2	0,3	1	110 (300)	7*	7,3

Примечание: ТО – таксационное описание, Ф – фактическая характеристика лесного насаждения  
\* - круговые реласкопические площадки

Исполнитель работ по проведению лесопатологического обследования:

Инженер-лесопатолог 1 категории филиала  
ФБУ «Рослесозащита» - «ЦЗЛ Республики Татарстан»

  
подпись

Гарипова Ю.Н.  
(Ф.И.О.)

Приложение 1.1  
к акту лесопатологического обследования

Результаты проведения лесопатологического обследования лесных насаждений за сентябрь 2019 г.  
Субъект Российской Федерации Республика Татарстан Лесничество (лесопарк) Азнакаевское.  
Участковое лесничество Джалильское Урочище (лесная дача)

1	2	3	4	5	6	7	Таксационная характеристика лесного насаждения										17	Распределение деревьев по категориям состояния, % от запаса										29	30	31	32		33	34		
							11	12	13	14	15	16	18	19	20	21		22	23	24	25	26	27	28	Доля поврежденных деревьев, %	Причина	Подсчитанные рубки, %				Вид	Назначенные мероприятия				
8	9	10	возраст	средняя высота, м*	средний диаметр, см*	тип леса											полнота*											бонитет	запас, куб. м/га*	число деревьев на пробной площадке, шт.			без признаков ослабления	ослабленные	сильно ослабленные	усыхающие
124	19	7,3	Эксплуатационные	-	-	-	9Б	Б	70	28	32	БЯ	0,3	1	110	180	18,1	10,0	3,1	-	0,6	9,4	-	1,3	3,1	34,4	-	111, 112, 114	81,9	830	68,8	ССР	7,3			
							1ДН	ДН							(300)	8	83,3	-	-	-	-	16,7	-	-	-	-	-	801	16,7	355	16,7					
							+В	В								4	50,0	-	-	-	-	50,0	-	-	-	-	206	50,0	821	50,0						
							+ОС	ОС								5	14,3	-	-	-	-	28,6	-	-	-	-	218	85,7	882	85,7						
																197	21,0	9,2	2,8	-	0,8	11,2	-	1,2	2,8	51,0	-	79,0			67,0					

\* Показатели, не соответствующие таксационному описанию

\*\* 830 – засуха, 355 – трутовик настоящий, 821 – воздействия сильных ветров прошлых лет, повлекшие слом стволов деревьев; 882 – воздействия шквальных и ураганных ветров прошлых лет, повлекшие слом стволов деревьев; 822 – воздействия шквальных и ураганных ветров прошлых лет, повлекшие слом стволов деревьев; 111 – усыхание <1/4 ветвей в кроне прошлых лет, 112 – усыхание от 1/4 до 1/2 ветвей в кроне прошлых лет, 113 – усыхание от 1/2 до 3/4 ветвей в кроне прошлых лет, 114 – усыхание >3/4 ветвей в кроне прошлых лет, 206 – обрыв корней (вывал) прошлых лет; 218 – слом ствола под кроной прошлых лет, 217 – слом ствола под кроной свежий, 801 – наличие плодовых тел на стволе.

Исполнитель работ по проведению лесопатологического обследования:  
Инженер-лесопатолог I категории филиала  
ФБУ «Рослесозащита» - «ЦЗЛ Реслублики Татарстан»

  
подпись

Гарипова Ю.Н.  
(Ф.И.О.)

Дата составления документа 25.11.2019 г. телефон 8(84371)5-63-01



Ведомость перечета деревьев назначенных в рубку

ВРЕМЕННАЯ ПРОБНАЯ ПЛОЩАДЬ №№ 1-7

Метод круговых реласкопических площадок

Субъект Российской Федерации Республика Татарстан.

Лесничество (лесопарк) Азнакаевское / Джалильское. Квартал 124. Выдел 19.

Площадь 7,3 га.

Номер очага вредных организмов -. Размер пробной площади 7,3 га.

Таксационная характеристика:

тип леса БЯС; состав 9Б1ДН+В+ОС; возраст 70; бонитет 1;

полнота 0,3; запас на га 110 (300); возобновление 10Д.

Время и причина ослабления лесного насаждения: Причинами ослабления насаждения является усыхание деревьев вследствие неблагоприятных погодных условий (засухи) (830) с последующим поражением ослабленных деревьев березы трутовиком настоящим (355). Имеются сухостойные, ветровальные и буреломные деревья (821, 822, 882).

Тип очага вредных организмов: -

Фаза развития очага вредных организмов: -

Состояние лесного насаждения, намечаемые мероприятия:

Средневзвешенная категория состояния насаждения 4,29. Насаждение с утраченной устойчивостью. Намечаемое мероприятие: ССР.

Исполнитель работ по проведению лесопатологического обследования:

Инженер-лесопатолог 1 категории  
филиала ФБУ «Рослесозащита» -  
«ЦЗЛ Республики Татарстан»

  
подпись

Гарипова Ю.Н.  
(Ф.И.О.)

Дата составления документа 25.11.2019 г. телефон 8(84371)5-63-01

## ВЕДОМОСТЬ ПЕРЕЧЕТА ДЕРЕВЬЕВ

Порода: Береза, СКС породы 4,56

Номер реласкопиче- ской площадки	Количество деревьев по категориям состояния, шт.																Всего деревьев по ступеням толщины	
	I	II	III	IV		V		VI			ветровал, бурелом			аварийные деревья			шт.	в том числе подлежат рубке, %
				НЗ	З	НЗ	З	НЗ	З	О	НЗ	З	О	НЗ	З	О		
1	2	3	4	5	6	7	8	9	10	11	12	13	14	15	16	17	18	19
1	2	1	1					1			23						28	86
2	12							1			7,5						20,5	41
3	6,5	2,5	2								7,5						18,5	41
4	4	3						1			17,5						25,5	73
5	2	6,5	0,5					5,5			11						25,5	65
6		1,5	0,5					3,5			23						28,5	93
7	2,5	1,5	1			1		3			4,5						13,5	63
Итого, среднее	4,1	2,3	0,7	-	-	0,2	-	2,2	-	-	13,4	-	-	-	-	-	22,9	68,8
Итого, % от м <sup>3</sup> по породе	18,1	10,0	3,1	-	-	0,6	-	9,4	-	-	58,8	-	-	-	-	-	100	68,8

Порода: Дуб, СКС породы 1,83

Номер реласкопиче- ской площадки	Количество деревьев по категориям состояния, шт.																Всего деревьев по ступеням толщины	
	I	II	III	IV		V		VI			ветровал, бурелом			аварийные деревья			шт.	в том числе подлежат рубке, %
				НЗ	З	НЗ	З	НЗ	З	О	НЗ	З	О	НЗ	З	О		
1	2	3	4	5	6	7	8	9	10	11	12	13	14	15	16	17	18	19
1	0,5																0,5	-
2	0,5																0,5	-
3																	-	-
4																	-	-
5	1																1	-
6	0,5							1									1,5	67
7	2,5																2,5	-
<b>Итого, среднее</b>	<b>0,7</b>	<b>-</b>	<b>-</b>	<b>-</b>	<b>-</b>	<b>-</b>	<b>-</b>	<b>0,2</b>	<b>-</b>	<b>-</b>	<b>-</b>	<b>-</b>	<b>-</b>	<b>-</b>	<b>-</b>	<b>-</b>	<b>0,9</b>	<b>16,7</b>
<b>Итого, % от м<sup>3</sup> по породе</b>	<b>83,3</b>	<b>-</b>	<b>-</b>	<b>-</b>	<b>-</b>	<b>-</b>	<b>-</b>	<b>16,7</b>	<b>-</b>	<b>-</b>	<b>-</b>	<b>-</b>	<b>-</b>	<b>-</b>	<b>-</b>	<b>-</b>	<b>100</b>	<b>16,7</b>

Порода: Вяз, СКС породы 3,5

Номер реласкопиче- ской площадки	Количество деревьев по категориям состояния, шт.																Всего деревьев по ступеням толщины	
	I	II	III	IV		V		VI			ветровал, бурелом			аварийные деревья			шт.	в том числе подлежат рубке, %
				НЗ	З	НЗ	З	НЗ	З	О	НЗ	З	О	НЗ	З	О		
2	3	4	5	6	7	8	9	10	11	12	13	14	15	16	17	18	19	
1																	-	-
2																	-	-
3																	-	-
4																	-	-
5																	-	-
6	2							2									4	50
7																	-	-
<b>Итого, среднее</b>	<b>0,3</b>	-	-	-	-	-	-	<b>0,3</b>	-	-	-	-	-	-	-	-	<b>0,6</b>	<b>50,0</b>
<b>Итого, % от м<sup>3</sup> по породе</b>	<b>50,0</b>	-	-	-	-	-	-	<b>50,0</b>	-	-	-	-	-	-	-	-	<b>100</b>	<b>50,0</b>

Порода: Осина, СКС породы 5,29

Номер реласкопиче- ской площадки	Количество деревьев по категориям состояния, шт.																Всего деревьев по ступеням толщины	
	I	II	III	IV		V		VI			ветровал, бурелом			аварийные деревья			шт.	в том числе подлежат рубке, %
				НЗ	З	НЗ	З	НЗ	З	О	НЗ	З	О	НЗ	З	О		
1	2	3	4	5	6	7	8	9	10	11	12	13	14	15	16	17	18	19
1																	-	-
2	0,5																0,5	-
3								1			2						3	100
4																	-	-
5																	-	-
6																	-	-
7																	-	-
Итого, среднее	0,1	-	-	-	-	-	-	0,1	-	-	0,3	-	-	-	-	-	0,5	85,7
Итого, % от м <sup>3</sup> по породе	14,3	-	-	-	-	-	-	28,6	-	-	57,1	-	-	-	-	-	100	85,7

СКС насаждения 4,29

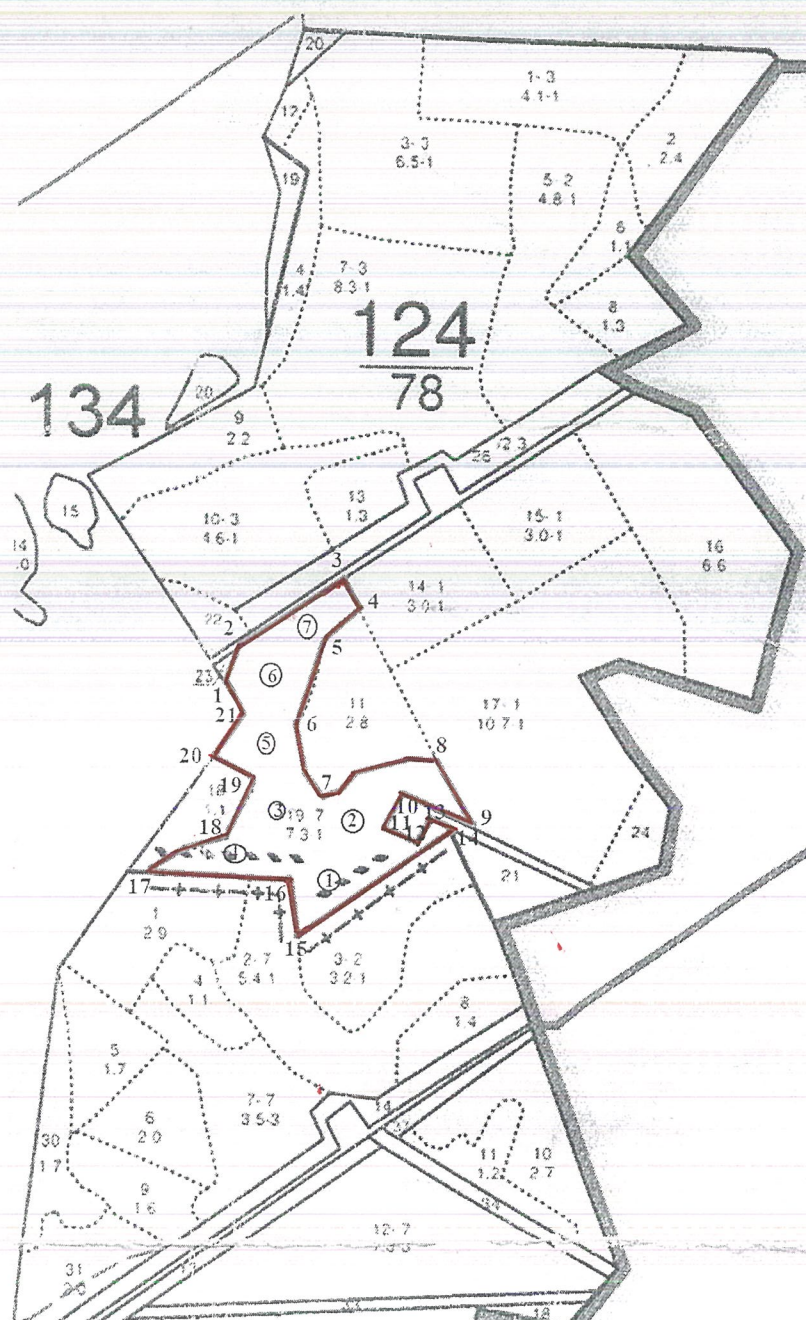
ВСЕГО	Количество деревьев по категориям состояния, шт.																Всего деревьев по ступеням толщины	
	I	II	III	IV		V		VI			ветровал, бурелом			аварийные деревья			шт.	в том числе подлежат рубке, %
				НЗ	З	НЗ	З	НЗ	З	О	НЗ	З	О	НЗ	З	О		
1	2	3	4	5	6	7	8	9	10	11	12	13	14	15	16	17	18	19
Среднее	5,2	2,3	0,7	-	-	0,2	-	2,8	-	-	13,7	-	-	-	-	-	24,9	67,0
% от м <sup>3</sup> по породе	21,0	9,2	2,8	-	-	0,8	-	11,2	-	-	55,0	-	-	-	-	-	100	67,0

Абрис участка

Лесничество: Азнакаевское  
 Участковое лесничество: Джалильское  
 Квартал 124 выдел 19  
 Площадь выдела 7,3 га.



М 1:10000



Условные обозначения:

- ..... границы выделов
- границы обследуемого участка
- ① номера площадок

№ выдела	Ленты (круговой площадки) перечета				
	№ ленты (площадки)	длина, м	ширина, м	радиус, м	площадь, га
19	-	-	-	-	-

Номера точек	Координаты		Номера точек	Координаты		Румбы линий	Длина, м
	Широта	Долгота		Широта	Долгота		
1	55.05825°	52.97264°	12	55.05611°	52.97648°	-	-
2	55.05886°	52.97321°	13	55.05641°	52.97685°	-	-
3	55.05937°	52.97495°	14	55.05624°	52.97733°	-	-
4	55.05883°	52.97536°	15	55.05513°	52.97382°	-	-
5	55.05860°	52.97440°	16	55.05582°	52.97378°	-	-
6	55.05754°	52.97351°	17	55.05610°	52.97108°	-	-
7	55.05694°	52.97466°	18	55.05632°	52.97222°	-	-
8	55.05703°	52.97639°	19	55.05704°	52.97314°	-	-
9	55.05632°	52.97742°	20	55.05733°	52.97192°	-	-
10	55.05674°	52.97627°	21	55.05800°	52.97289°	-	-
11	55.05635°	52.97583°				-	-

№ выдела	Круговые реласкопические площадки		
	№ площадки	Географические координаты	
		Широта	Долгота
19	1	55.05575°	52.97461°
	2	55.05651°	52.97523°
	3	55.05662°	52.97361°
	4	55.05608°	52.97271°
	5	55.05748°	52.97318°
	6	55.05819°	52.97341°
	7	55.05869°	52.97423°

Исполнитель работ по проведению лесопатологического обследования:

Инженер – лесопатолог I категории  
филиала ФБУ «Рослесозащита» -  
«ЦЗЛ Республики Татарстан»

  
подпись

Гарипова Ю.Н.  
(Ф.И.О.)

Дата составления документа 25.11.2019 г. Телефон 8(84371)5-63-01

Форма

ТВЕРЖДАЮ:  
Должность: Первый заместитель министра  
лесного хозяйства Республики Татарстан  
Ф.И.О. И.Н. Зарипов  
Дата 28.12.19



Акт  
лесопатологического обследования N 1025

лесных насаждений ГКУ «Азнакаевское лесничество»  
Республики Татарстан

Способ лесопатологического обследования: 1. Визуальный

2. Инструментальный

Место проведения:

Участковое лесничество	Урочище (дача)	Квартал (кварталы)	Выдел (выделы)	Площадь, га
Джалильское	-	125	2	5,4

Лесопатологическое обследование проведено на общей площади 5,4 га.



## 2. Инструментальное обследование лесного участка – кв.125, выд. 2.

2.1. Фактическая таксационная характеристика лесного насаждения не соответствует таксационному описанию. Причины несоответствия: неточность лесоустройства.

2.2. Состояние насаждений: с нарушенной устойчивостью

**с утраченной устойчивостью**

Причины повреждения: Засуха (код 830), трутовик настоящий (код 355), воздействия сильных ветров прошлых лет, повлекшие наклон более 10°, изгиб или вывал деревьев (код 821), воздействия шквалистых и ураганных ветров прошлых лет, повлекшие слом стволов деревьев (код 822), воздействия сильных ветров текущего года, повлекшие наклон более 10°, изгиб или вывал деревьев (код 881), воздействия шквалистых и ураганных ветров текущего года, повлекшие слом стволов деревьев (код 882). Данные причины определены по следующим признакам: усыхание <1/4 ветвей в кроне прошлых лет (код 111), усыхание от 1/4 до 1/2 ветвей в кроне прошлых лет (код 112), усыхание от 1/2 до 3/4 ветвей в кроне прошлых лет (113), усыхание >3/4 ветвей в кроне прошлых лет (код 114), обрыв корней (вывал) прошлых лет (код 206), обрыв корней (вывал) свежий (205), слом ствола под кроной прошлых лет (код 218), слом ствола под кроной свежий (код 217), наличие плодовых тел на стволе (код 801).

Заселено (отработано) стволовыми вредителями:

Вид вредителя	Порода	Встречаемость (% заселенных деревьев)	Степень заселения лесного насаждения (слабая, средняя, сильная)
-	-	-	-

Повреждено огнем:

Вид пожара	Порода	Состояние корневых лап		Состояние корневой шейки		Подсушивание луба	
		процент поврежденных огнем корней	процент деревьев с данным повреждением	ожог корневой шейки по окружности (1/4; 2/4; 3/4; более 3/4)	процент деревьев с данным повреждением	по окружности (1/4; 2/4; 3/4; более 3/4)	процент деревьев с данным повреждением
-	-	-	-	-	-	-	-

Поражено болезнями:

Вид болезни	Порода	Встречаемость (% пораженных деревьев)	Степень поражения лесного насаждения (слабая, средняя, сильная)
Трутовик настоящий	Береза	56	сильная

2.3. Выборке подлежит 63,5 % деревьев по запасу,

в том числе:

ослабленных 0 %;  
 сильно ослабленных 0 %;  
 усыхающих 0 %;  
 свежего сухостоя 0 %;  
 свежего ветровала 1,5 %;  
 свежего бурелома 1,8 %;  
 старого ветровала 3,3 %;  
 старого бурелома 45,7 %;

старого сухостоя 11,2 %;  
аварийных 0 %.

2.4. Полнота лесного насаждения после уборки деревьев, подлежащих рубке, составит - 0,2.

Критическая полнота для данной категории лесных насаждений составляет - 0,3.

### ЗАКЛЮЧЕНИЕ

С целью предотвращения негативных процессов или снижения ущерба от их воздействия назначено: в квартале 125 выделе 2 площадью 5,4 га, полнота 0,3, состав 9Б1ДН+ОС+ЛП, СКС насаждения 4,2, насаждение с утраченной устойчивостью, назначается ССР, так как фактическая полнота насаждения после уборки подлежащих рубке деревьев снизится ниже критического значения для данной категории лесных насаждений (п.40 приказа Минприроды России от 12.09.2016 г. N 470).

Участковое лесничество	Урочище (дача)	Квартал	Выдел	Площадь, выдела, га	Вид мероприятия	Площадь мероприятия, га	Порода	Выбираемый запас на выдел, куб. м	Крайние сроки проведения
Джалильское	-	125	2	5,4	ССР	5,4	Б; ДН, ОС, ЛП	1242	2021

~~Ведомость перечета деревьев и абрис лесного участка прилагаются (приложение 2 и 3 к Акту).~~

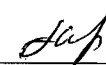
Меры по обеспечению возобновления: искусственное лесовосстановление.

Мероприятия, ~~необходимые для предупреждения повреждения или поражения смежных насаждений:~~ осуществляются в соответствии с Правилами санитарной безопасности в лесах от 20.05.2017 N 607, а также в соответствии с Правилами осуществления мероприятий по предупреждению распространения вредных организмов от 12.09.2016 N 470.

Сведения для расчета степени повреждения:  
год образования старого сухостоя 2011-2019 гг.;  
основная причина повреждения древесины 355.  
Дата проведения обследований 17.09. 2019 г.

Исполнитель работ по проведению лесопатологического обследования:

Инженер-лесопатолог I категории  
филиала ФБУ «Рослесозащита» -  
«ЦЗЛ Республики Татарстан»

  
подпись

Гарипова Ю.Н.  
(Ф.И.О.)


Ведомость  
лесных участков с выявленными несоответствиями  
таксационным описаниям

Источники данных	Год проведения лесостроительства	Номер квартала	Номер выдела	Площадь выдела, га	Целевое назначение лесов	Категория защитных лесов	Номер лесопатологического выдела	Площадь лесопатологического выдела, га	Таксационная характеристика									Заложено пробных площадей		
									состав	порода	возраст, лет	средняя высота, м	средний диаметр, см	тип леса	тип условий место произрастания	полнота	бонитет	запас, куб. м/га	количество шт.	общая площадь, га
ТО	2017	125	2	5,4	Эксплуатационные			-	5Б3ДН 20С	Б ДН ОС	70	25	36	БЯС	Д2	0,6	1	160	-	-
											60	17	28							
											60	21	28							
Ф	2019	125	2	5,4	Эксплуатационные			-	9Б1ДН+О С+ЛП	Б ДН ОС ЛП	70	26	28	БЯС	Д2	0,3	1	100 (230)	6*	5,4
											60	20	28							
											20	23	28							

Примечание: ТО – таксационное описание, Ф – фактическая характеристика лесного насаждения  
\* - круговые реласкопические площадки

Исполнитель работ по проведению лесопатологического обследования:

Инженер-лесопатолог1 категории филиала  
ФБУ «Рослесозащита» - «ЦЗЛ Республики Татарстан»

  
подпись

Гаришова Ю.Н.  
(Ф.И.О.)

Приложение 1.1  
к акту лесопатологического обследования

Результаты проведения лесопатологического обследования лесных насаждений за сентябрь 2019 г.  
Субъект Российской Федерации Республика Татарстан Лесничество (лесопарк) Азнакаевское.  
Участковое лесничество Джалильское Урочище (лесная дача)

Номер квартала	Номер выдела	Площадь выдела, га	Целевое назначение лесов	Категория защитных лесов	Номер лесопатологического выдела	Площадь лесопатологического выдела, га	Таксационная характеристика лесного насаждения								Число деревьев на пробной площадке, шт.	Распределение деревьев по категориям состояния, % от запаса										Причина ослабления, повреждения, повреждения, %	Доля поврежденных деревьев, %	Назначенные мероприятия													
							состав*	порода	возраст	средняя высота, м*	средний диаметр, см*	тип леса	полнота*	бонитет		запас, куб. м/га*	без признаков ослабления	ослабленные	сильно ослабленные	усыхающие	свежий сухостой	старый сухостой	свежий ветровал	старый ветровал	свежий бурелом				старый бурелом	аварийные деревья											
1	2	3	4	5	6	7	8	9	10	11	12	13	14	15	16	17	18	19	20	21	22	23	24	25	26	27	28	29	30	31	32	33	34								
125	2	5,4	Эксплуатационные	-	-	-	9Б 1ДН +ОС +Л П	Б ДН ОС ЛП	70	26	28	БЯ С	0,3	1	100 (230)	139	18,8	15,1	1,8	0,9	-	4,2	0,9	4,2	2,3	51,8	-	111, 112, 113, 114	81,2	830	63,4	5,4									
																7	23,0	15,4	15,4	-	15,4	15,4	-	-	15,4	-	801 206	77	355 821	46,2											
																13	14,2	-	-	-	-	81,0	-	-	-	4,8	-	218	85,8	822	85,8										
																3	100,0	-	-	-	-	-	-	-	-	-	-	205	-	881	-										
																162	19,7	13,6	2,3	0,9	-	11,2	1,5	3,3	1,8	45,7	-	217	80,3	882	63,5										
<b>Итого:</b>																																									


\* Показатели, не соответствующие таксационному описанию

\*\* 830 – засуха, 355 – трутовик настоящий, 821 – воздействия сильных ветров прошлых лет, повлекшие наклон более 10°, изгиб или вывал деревьев, 822 – воздействия шквалистых и ураганных ветров прошлых лет, повлекшие слом стволов деревьев, 881 – воздействия сильных ветров текущего года, повлекшие наклон более 10°, изгиб или вывал деревьев, 882 – воздействия шквалистых и ураганных ветров текущего года, повлекшие слом стволов деревьев, 111 – усыхание <1/4 ветвей в кроне прошлых лет, 112 – усыхание от 1/4 до 1/2 ветвей в кроне прошлых лет, 113 – усыхание от 1/2 до 3/4 ветвей в кроне прошлых лет, 114 – усыхание >3/4 ветвей в кроне прошлых лет, 205 – обрыв корней (вывал) свежий, 206 – обрыв корней (вывал) прошлых лет, 218 – слом ствола под кроной прошлых лет, 217 – слом ствола под кроной свежий, 801 – наличие плодовых тел на стволе.

Исполнитель работ по проведению лесопатологического обследования:

Инженер-лесопатолог 1 категории филиала

ФБУ «Рослесозащита» - «ЦЗЛ Республики Татарстан»

  
подпись

Гарипова Ю.Н.  
(Ф.И.О.)

Дата составления документа 25.11.2019 г. телефон 8(84371)5-63-01

Ведомость-перечета деревьев назначенных в рубку

ВРЕМЕННАЯ ПРОБНАЯ ПЛОЩАДЬ №№ 1-6

Метод круговых реласкопических площадок

Субъект Российской Федерации Республика Татарстан.

Лесничество (лесопарк) Азнакаевское / Джалильское. Квартал 125. Выдел 2.

Площадь 5,4 га.

Номер очага вредных организмов -. Размер пробной площади 5,4 га.

Таксационная характеристика:

тип-леса БЯС; состав 9Б1ДН+ОС+ЛП; возраст 70; бонитет 1;

полнота 0,3; запас на га 100 (230); возобновление 10Д.

Время и причина ослабления лесного насаждения: Причинами ослабления насаждения является усыхание деревьев вследствие неблагоприятных погодных условий (засухи) (830) с последующим поражением ослабленных деревьев березы трутовиком настоящим (355). Имеются сухостойные, ветровальные и буреломные деревья (821, 822, 881, 882).

Тип очага вредных организмов: -

Фаза развития очага вредных организмов: -

Состояние лесного насаждения, намечаемые мероприятия:

Средневзвешенная категория состояния насаждения 4,2. Насаждение с утраченной устойчивостью.

Намечаемое мероприятие: ССР.

Исполнитель работ по проведению лесопатологического обследования:

Инженер-лесопатолог 1 категории

филиала ФБУ «Рослесозащита» -

«ЦЗЛ Республики Татарстан»

  
подпись

Гарипова Ю.Н.  
(Ф.И.О.)

Дата составления документа 25.11. 2019 г. телефон 8(84371)5-63-01

## ВЕДОМОСТЬ ПЕРЕЧЕТА ДЕРЕВЬЕВ

Порода: Береза, СКС породы 4,3

Номер реласкопиче- ской площадки	Количество деревьев по категориям состояния, шт.																Всего деревьев по ступеням толщины	
	I	II	III	IV		V		VI			ветровал, бурелом			аварийные деревья			шт.	в том числе подлежат рубке, %
				НЗ	З	НЗ	З	НЗ	З	О	НЗ	З	О	НЗ	З	О		
1	2	3	4	5	6	7	8	9	10	11	12	13	14	15	16	17	18	19
1	4	2		1				0,5			5						12,5	52
2	6	6						2			13,5						27,5	56
3	7	5									12						24	50
4	2	3	1								14,5						20,5	71
5	1,5	0,5	1					1			17						21	86
6								1			2,5						3,5	100
<b>Итого, среднее</b>	<b>3,4</b>	<b>2,7</b>	<b>0,3</b>	<b>0,2</b>	-	-	-	<b>0,8</b>	-	-	<b>10,8</b>	-	-	-	-	-	<b>18,2</b>	<b>63,4</b>
<b>Итого, % от м<sup>3</sup> по породе</b>	<b>18,8</b>	<b>15,1</b>	<b>1,8</b>	<b>0,9</b>	-	-	-	<b>4,2</b>	-	-	<b>59,2</b>	-	-	-	-	-	<b>100</b>	<b>63,4</b>

Порода: Дуб, СКС породы 3,62

Номер реласкопиче- ской площадки	Количество деревьев по категориям состояния, шт.																Всего деревьев по ступеням толщины		
	I	II	III	IV		V		VI			ветровал, бурелом			аварийные деревья			шт.	в том числе подлежат рубке, %	
				НЗ	З	НЗ	З	НЗ	З	О	НЗ	З	О	НЗ	З	О			
1	2	3	4	5	6	7	8	9	10	11	12	13	14	15	16	17	18	19	
1																		-	-
2																		-	-
3																		-	-
4	1																	1	-
5																		-	-
6	0,5	1	1					1			2							5,5	55
<b>Итого, среднее</b>	<b>0,2</b>	<b>0,2</b>	<b>0,2</b>	-	-	-	-	<b>0,2</b>	-	-	<b>0,3</b>	-	-	-	-	-	-	<b>1,1</b>	<b>46,2</b>
<b>Итого, % от м<sup>3</sup> по породе</b>	<b>23,0</b>	<b>15,4</b>	<b>15,4</b>	-	-	-	-	<b>15,4</b>	-	-	<b>30,8</b>	-	-	-	-	-	-	<b>100</b>	<b>46,2</b>

Порода: Осина, СКС породы 5,3

Номер реласкопиче ской площадки	Количество деревьев по категориям состояния, шт.																Всего деревьев по ступеням толщины	
	I	II	III	IV		V		VI			ветровал, бурелом			аварийные деревья			шт.	в том числе подлежат рубке, %
				НЗ	З	НЗ	З	НЗ	З	О	НЗ	З	О	НЗ	З	О		
1	2	3	4	5	6	7	8	9	10	11	12	13	14	15	16	17	18	19
1								1									1	100
2	1,5							1									2,5	40
3																	-	-
4																	-	-
5								0,5									0,5	100
6								6			0,5						6,5	100
<b>Итого, среднее</b>	<b>0,3</b>	-	-	-	-	-	-	<b>1,4</b>	-	-	<b>0,1</b>	-	-	-	-	-	<b>1,8</b>	<b>85,8</b>
<b>Итого, % от м<sup>3</sup> по породе</b>	<b>14,2</b>	-	-	-	-	-	-	<b>81,0</b>	-	-	<b>4,8</b>	-	-	-	-	-	<b>100</b>	<b>85,8</b>

Порода: Липа, СКС породы 1,0

Номер реласкопиче ской площадки	Количество деревьев по категориям состояния, шт.																Всего деревьев по ступеням толщины	
	I	II	III	IV		V		VI			ветровал, бурелом			аварийные деревья			шт.	в том числе подлежат рубке, %
				НЗ	З	НЗ	З	НЗ	З	О	НЗ	З	О	НЗ	З	О		
1	2	3	4	5	6	7	8	9	10	11	12	13	14	15	16	17	18	19
1																	-	-
2	2																2	-
3																	-	-
4																	-	-
5																	-	-
6																	-	-
<b>Итого, среднее</b>	<b>0,3</b>	-	-	-	-	-	-	-	-	-	-	-	-	-	-	-	<b>0,3</b>	-
<b>Итого, % от м<sup>3</sup> по породе</b>	<b>100</b>	-	-	-	-	-	-	-	-	-	-	-	-	-	-	-	<b>100</b>	-

СКС насаждения 3,96

ВСЕГО	Количество деревьев по категориям состояния, шт.															Всего деревьев по ступеням толщины		
	I	II	III	IV		V		VI			ветровал, бурелом			аварийные деревья			шт.	в том числе подлежат рубке, %
				НЗ	З	НЗ	З	НЗ	З	О	НЗ	З	О	НЗ	З	О		
1	2	3	4	5	6	7	8	9	10	11	12	13	14	15	16	17	18	19
Среднее	4,2	2,9	0,5	0,2	-	-	-	2,4	-	-	11,2	-	-	-	-	-	21,4	63,5
% от м <sup>3</sup> по породе	19,7	13,6	2,3	0,9	-	-	-	11,2	-	-	52,3	-	-	-	-	-	100	63,5

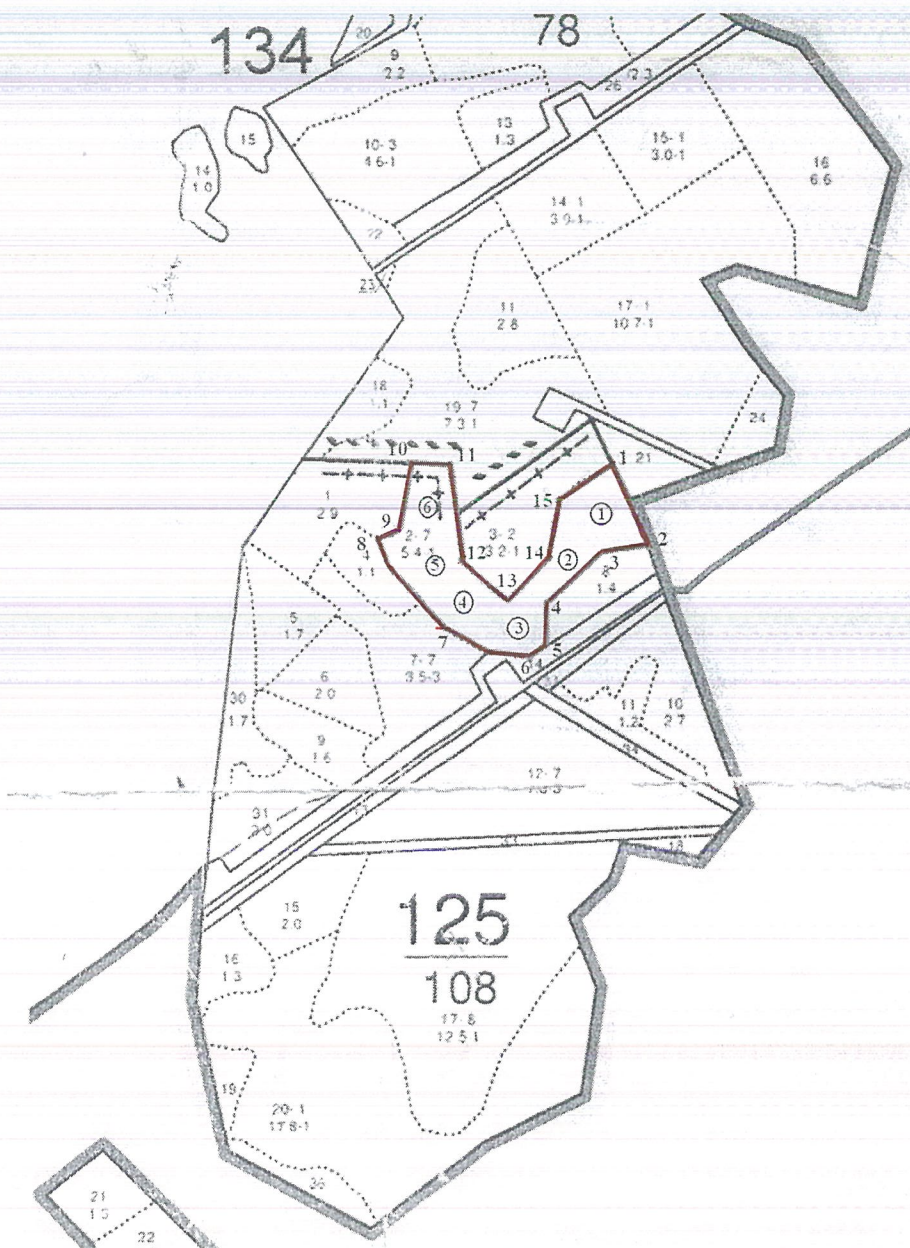


Абрис участка

Лесничество: Азнакаевское  
 Участковое лесничество: Джалильское  
 Квартал 125 выдел 2  
 Площадь выдела 5,4 га.



М 1:10000



Условные обозначения:

- ..... границы выделов
- границы обследуемого участка
- ① номера площадок

№ выдела	Ленты (круговой площадки) перечета				
	№ ленты (площадки)	длина, м	ширина, м	радиус, м	площадь, га
2	-	-	-	-	-

Номера точек	Координаты		Номера точек	Координаты		Румбы линий	Длина, м
	Широта	Долгота		Широта	Долгота		
1	55.05549°	52.97771°	9	55.05464°	52.97226°	-	-
2	55.05431°	52.97831°	10	55.05597°	52.97194°	-	-
3	55.05434°	52.97708°	11	55.05583°	52.97374°	-	-
4	55.05368°	52.97568°	12	55.05433°	52.97370°	-	-
5	55.05301°	52.97539°	13	55.05368°	52.97478°	-	-
6	55.05290°	52.97502°	14	55.05437°	52.97603°	-	-
7	55.05367°	52.97295°	15	55.05502°	52.97615°	-	-
8	55.05458°	52.97186°				-	-

№ выдела	Круговые реласкопические площадки		
	№ площадки	Географические координаты	
		Широта	Долгота
2	1	55.05474°	52.97740°
	2	55.05430°	52.97648°
	3	55.05325°	52.97502°
	4	55.05364°	52.97354°
	5	55.05447°	52.97305°
	6	55.05505°	52.97311°

Исполнитель работ по проведению лесопатологического обследования:

Инженер – лесопатолог 1 категории  
филиала ФБУ «Рослесозащита» -  
«ЦЗЛ Республики Татарстан»

  
подпись

Гарипова Ю.Н.  
(ф.и.о.)

Дата составления документа 25.11.2019 г. Телефон 8(84371)5-63-01

Форма

УТВЕРЖДАЮ:  
Должность: Первый заместитель министра  
лесного хозяйства Республики Татарстан  
Ф.И.О. И.Н. Зарипов

Дата 08.12.19



Акт  
лесопатологического обследования N 1026

лесных насаждений ГКУ «Азнакаевское лесничество»  
Республики Татарстан

Способ лесопатологического обследования: 1. Визуальный

2. Инструментальный

Место проведения:

Участковое лесничество	Урочище (дача)	Квартал (кварталы)	Выдел (выделы)	Площадь, га
Азнакаевское	-	90	29	1,1

Лесопатологическое обследование проведено на общей площади 1,1 га.

## 2. Инструментальное обследование лесного участка – кв.90, выд. 29.

2.1. Фактическая таксационная характеристика лесного насаждения не соответствует таксационному описанию. Причины несоответствия: неточность лесоустройства.

2.2. Состояние насаждений: с нарушенной устойчивостью

**с утраченной устойчивостью**

Причины повреждения: Засуха (код 830), трутовик настоящий (код 355), воздействия сильных ветров прошлых лет, повлекшие наклон более 10°, изгиб или вывал деревьев (код 821), воздействия шквалистых и ураганных ветров прошлых лет, повлекшие слом стволов деревьев (код 822), воздействия шквалистых и ураганных ветров текущего года, повлекшие слом стволов деревьев (код 882). Данные причины определены по следующим признакам: усыхание <1/4 ветвей в кроне прошлых лет (код 111), усыхание от 1/4 до 1/2 ветвей в кроне прошлых лет (код 112), усыхание >3/4 ветвей в кроне свежее (104), усыхание >3/4 ветвей в кроне прошлых лет (код 114), обрыв корней (вывал) прошлых лет (код 206), слом ствола под кроной прошлых лет (код 218), слом ствола под кроной свежий (код 217), наличие плодовых тел на стволе (код 801).

Заселено (отработано) стволовыми вредителями:

Вид вредителя	Порода	Встречаемость (% заселенных деревьев)	Степень заселения лесного насаждения (слабая, средняя, сильная)
-	-	-	-

Повреждено огнем:

Вид пожара	Порода	Состояние корневых лап		Состояние корневой шейки		Подсушивание луба	
		процент поврежденных огнем корней	процент деревьев с данным повреждением	ожог корневой шейки по окружности (1/4; 2/4; 3/4; более 3/4)	процент деревьев с данным повреждением	по окружности (1/4; 2/4; 3/4; более 3/4)	процент деревьев с данным повреждением
-	-	-	-	-	-	-	-

Поражено болезнями:

Вид болезни	Порода	Встречаемость (% пораженных деревьев)	Степень поражения лесного насаждения (слабая, средняя, сильная)
Трутовик настоящий (55)	Береза	57	сильная

2.3. Выборке подлежит 62,9% деревьев по запасу,

в том числе:

ослабленных 0 %;  
 сильно ослабленных 0 %;  
 усыхающих 0 %  
 свежего сухостоя 0,2 %;  
 свежего ветровала 0 %;  
 свежего бурелома 9,6 %;  
 старого ветровала 1,8 %;  
 старого бурелома 48,2 %;  
 старого сухостоя 3,1 %;  
 аварийных 0 %.

2.4. Полнота лесного насаждения после уборки деревьев, подлежащих рубке, составит – 0,2.  
Критическая полнота для данной категории лесных насаждений составляет – 0,3.

### ЗАКЛЮЧЕНИЕ

С целью предотвращения негативных процессов или снижения ущерба от их воздействия назначено: в квартале 90 выделе 29 площадью 1,1 га, полнота 0,3, состав 8Б2ДНСКС насаждения 3,8, насаждение с утраченной устойчивостью, назначается ССР, так как фактическая полнота насаждения после уборки подлежащих рубке деревьев снизится ниже критического значения для данной категории лесных насаждений (п.40 приказа Минприроды России от 12.09.2016 г. N 470).

Участковое лесничество	Урочище (дача)	Квартал	Выдел	Площадь, выдела, га	Вид мероприятия	Площадь мероприятия, га	Порода	Выбираемый запас на выдел, куб. м	Крайние сроки проведения
Азнакаевское	-	90	29	1,1	ССР	1,1	Б; ДН	191	2021 г.

Ведомость перечета деревьев, назначенных в рубку, и абрис лесного участка прилагаются (приложение 2 и 3 к Акту).

Меры по обеспечению возобновления: Искусственное лесовосстановление.

Мероприятия, необходимые для предупреждения повреждения или поражения смежных насаждений: осуществляются в соответствии с Правилами санитарной безопасности в лесах от 20.05.2017 N 607, а также в соответствии с Правилами осуществления мероприятий по предупреждению распространения вредных организмов от 12.09.2016 N 470.

Сведения для расчета степени повреждения:  
год образования старого сухостоя 2011-2019 гг.;  
основная причина повреждения древесины 355.  
Дата проведения обследований 25.09. 2019 г.

Исполнитель работ по проведению лесопатологического обследования:

Инженер-лесопатолог 1 категории филиала  
ФБУ «Рослесозащита»-  
«ЦЗЛ Республики Татарстан»

  
подпись

Гарипова Ю.Н.  
Ф.И.О.

Приложение 1  
к акту лесопатологического обследования

Ведомость  
лесных участков с выявленными несоответствиями  
таксационным описаниям

Источники данных	Год проведения лесостроительства	Номер квартала	Номер выдела	Площадь выдела, га	Целевое назначение лесов	Категория защитных лесов	Номер выдела	Площадь леса, га	Таксационная характеристика								Заложено пробных площадей		
									состав	порода	возраст, лет	средняя высота, м	средний диаметр, см	тип леса	тип условий место произрастания	полнота	бонитет	запас, куб. м/га	количество, шт.
ТО	2017	90	29	1,1	Защитные	Зеленые зоны	-	-	7БЗДН	70	26 18	28 22	БЯС	Д2	0,5	1	150	-	-
Ф	2019	90	29	1,1	Защитные	Зеленые зоны	-	-	8БЗДН	70	23 18	24 20	БЯС	Д2	0,3	1	80 (170)	1*	1,1

Примечание: ТО – таксационное описание, Ф – фактическая характеристика лесного насаждения  
\* - сплошной пересчет

Исполнитель работ по проведению лесопатологического обследования:

Инженер-лесопатолог 1 категории филиала  
ФБУ «Рослесозащита» - «ЦЗЛ Республики Татарстан»

  
подпись

Гарипова Ю.Н.  
(Ф.И.О.)

Приложение 1.1  
к акту лесопатологического обследования

Результаты проведения лесопатологического обследования лесных насаждений за сентябрь 2019 г.

Субъект Российской Федерации Республика Татарстан Лесничество (лесопарк) Азнакаевское.  
Участковое лесничество Азнакаевское Урочище (лесная дача)

Номер квартала	Номер выдела	Площадь выдела, га	Целевое назначение лесов	Категория защитных лесов	Номер лесопатологического выдела	Площадь лесопатологического выдела, га	Таксационная характеристика лесного насаждения										Число деревьев на пробных участках, шт.	Распределение деревьев по категориям состояния, % от запаса										Признаки повреждения деревьев*	Доля поврежденных деревьев, %	Причина останова повреждения**	Подожки рубке, %	Назначенные мероприятия					
							состав	порода	возраст	средняя высота, м*	средний диаметр, см	тип леса	полнота*	бонитет	запас, куб. м/га*	без признаков ослабления		ослабленные	сильно ослабленные	усыхающие	свежий сухостой	старый сухостой	свежий ветровал	старый ветровал	свежий бурелом	старый бурелом	аварийные деревья					вид	площадь, га				
1	2	3	4	5	6	7	8	9	10	11	12	13	14	15	16	17	18	19	20	21	22	23	24	25	26	27	28	29	30	31	32	33	34				
90	29	1,1	Защитные	Зеленые зоны	-	-	8Б+2 ДН	Б ДН	70	23	24	БЯС	0,3	1	80 (170)	389	15,0	13,8	2,8	-	0,2	3,5	-	2,0	8,9	53,8	-	111, 112, 104, 114	85	830	68,4	ССР	1,1				
																70	63,1	18,9	1,5	-	-	-	-	-	15,5	1,0	-	801 206	36,9	355 821	16,5						
																<b>459</b>	<b>20,2</b>	<b>14,3</b>	<b>2,6</b>	<b>-</b>	<b>0,2</b>	<b>3,1</b>	<b>-</b>	<b>1,8</b>	<b>9,6</b>	<b>48,2</b>	<b>-</b>	<b>217</b>	<b>79,8</b>	<b>822</b>	<b>62,9</b>						

\* Показатели, не соответствующие таксационному описанию

\*\* 830 – засуха, 355 – трутовик настоящий, 821 – воздействия сильных ветров прошлых лет, повлекшие наклон более 10°, изгиб или вывал деревьев; 822 – воздействия шквалистых и ураганных ветров прошлых лет, повлекшие слом стволов деревьев; 882 – воздействия шквалистых и ураганных ветров текущего года, повлекшие слом стволов деревьев; 111 – усыхание <1/4 ветвей в кроне прошлых лет, 112 – усыхание от 1/4 до 1/2 ветвей в кроне прошлых лет, 104 – усыхание >3/4 ветвей в кроне свежее, 114 – усыхание >3/4 ветвей в кроне прошлых лет, 206 – обрыв корней (вывал) прошлых лет, 218 – слом ствола под кроной прошлых лет, 217 – слом ствола под кроной свежий, 801 – наличие плодовых тел на стволе.

Исполнитель работ по проведению лесопатологического обследования:

Инженер-лесопатолог I категории филиала  
ФБУ «Рослесозащита» - «ЦЗЛ Республики Татарстан»

  
подпись

Гарицова Ю.Н.  
(Ф.И.О.)

Дата составления документа 25.11.2019 г. телефон 8(84371)5-63-01.

Ведомость перечета деревьев назначенных в рубку

ВРЕМЕННАЯ ПРОБНАЯ ПЛОЩАДЬ №1

Метод сплошного перечета

Субъект Российской Федерации Республика Татарстан.

Лесничество (лесопарк) Азнакаевское/Азнакаевское. Квартал 90. Выдел 29.

Площадь 1,1 га.

Номер очага вредных организмов -. Размер пробной площади 1,1 га.

Таксационная характеристика:

тип леса БЯС; состав 8Б2ДН; возраст 70; бонитет 1;  
полнота 0,3; запас на га 80 (170); возобновление -.

Время и причина ослабления лесного насаждения: Причинами ослабления насаждения является усыхание деревьев вследствие неблагоприятных погодных условий (засухи) (830), с последующим поражением ослабленных деревьев березы трутовиком настоящим (355). Имеются сухостойные, ветровальные и буреломные деревья (821, 822, 882).

Тип очага вредных организмов: -

Фаза развития очага вредных организмов: -

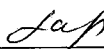
Состояние лесного насаждения, намечаемые мероприятия:

Средневзвешенная категория состояния насаждения 3,8. Насаждение с утраченной устойчивостью.

Намечаемое мероприятие: ССР.

Исполнитель работ по проведению лесопатологического обследования:

Инженер-лесопатолог 1 категории филиала  
ФБУ «Рослесозащита» -  
«ЦЗЛ Республики Татарстан»

  
подпись

Гарипова Ю.Н.  
Ф.И.О.

Дата составления документа 25.11.2019 г. телефон 8(84371)5-63-01.



## ВЕДОМОСТЬ ПЕРЕЧЕТА ДЕРЕВЬЕВ

Порода: Береза

Ступени толщины, см	Количество деревьев по категориям состояния, шт.															Всего деревьев по ступеням толщины		
	I	II	III	IV		V		VI			ветровал, бурелом			аварийные деревья			шт.	в том числе подлежат рубке, %
				НЗ	З	НЗ	З	НЗ	З	О	НЗ	З	О	НЗ	З	О		
1	2	3	4	5	6	7	8	9	10	11	12	13	14	15	16	17	18	19
12	2										5						7	71
16	2	3	3								36						44	82
20	11	10	3					4			73						101	76
24	13	10	1			1		4			86						115	79
28	11	16	2					5			60						94	69
32	4	7	2								9						22	41
36	4										1						5	20
44	1																1	-
Итого, шт.	48	46	11	-	-	1	-	13	-	-	270	-	-	-	-	-	389	68,4
Итого, м <sup>3</sup>	25,6	23,5	4,7	-	-	0,4	-	6,0	-	-	110,4	-	-	-	-	-	170,6	68,4
Итого, % от м <sup>3</sup> по породе	15,0	13,8	2,8	-	-	0,2	-	3,5	-	-	64,7	-	-	-	-	-	100	68,4

СКС породы – 4,5

Порода: Дуб

Ступени толщины, см	Количество деревьев по категориям состояния, шт.															Всего деревьев по ступеням толщины		
	I	II	III	IV		V		VI			ветровал, бурелом			аварийные деревья			шт.	в том числе подлежат рубке, %
				НЗ	З	НЗ	З	НЗ	З	О	НЗ	З	О	НЗ	З	О		
1	2	3	4	5	6	7	8	9	10	11	12	13	14	15	16	17	18	19
12	6	2									2						10	20
16	5	3									3						11	27
20	14	9	1								4						28	14
24	10	2									1						13	8
28	6										2						8	25
Итого, шт.	41	16	1	-	-	-	-	-	-	-	12	-	-	-	-	-	70	16,5
Итого, м <sup>3</sup>	13,0	3,9	0,3	-	-	-	-	-	-	-	3,4	-	-	-	-	-	20,6	16,5
Итого, % от м <sup>3</sup> по породе	63,1	18,9	1,5	-	-	-	-	-	-	-	16,5	-	-	-	-	-	100	16,5

СКС породы – 1,1

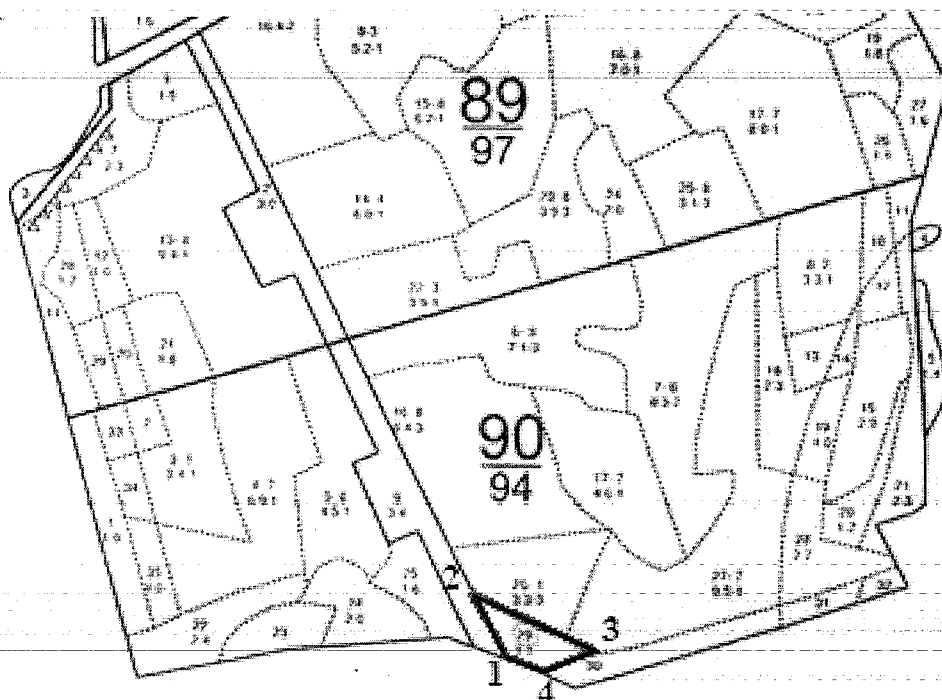
ВСЕГО	Количество деревьев по категориям состояния, шт.															Всего деревьев по ступеням толщины		
	I	II	III	IV		V		VI			ветровал, бурелом			аварийные деревья			шт.	в том числе подлежат рубке, %
				НЗ	З	НЗ	З	НЗ	З	О	НЗ	З	О	НЗ	З	О		
1	2	3	4	5	6	7	8	9	10	11	12	13	14	15	16	17	18	19
Итого, шт.	89	62	12	-	-	1	-	13	-	-	282	-	-	-	-	-	459	62,9
Итого, м <sup>3</sup>	38,6	27,4	5,0	-	-	0,4	-	6,0	-	-	113,8	-	-	-	-	-	191,2	62,9
Итого, % от м <sup>3</sup> по породе	20,2	14,3	2,6	-	-	0,2	-	3,1	-	-	59,6	-	-	-	-	-	100	62,9

СКС насаждения 3,8

Абрис участка

Лесничество: Азнакаевское  
Участковое лесничество: Азнакаевское  
Квартал 90 выдел 29  
Площадь выдела 1,1 га.

М 1:10000



Условные обозначения:

- ..... границы выделов
- границы обследуемого участка

№ выдела	Ленты (круговой площадки) перечета				
	№ ленты (площадки)	длина, м	ширина, м	радиус, м	площадь, га
29	-	-	-	-	-

Номера точек	Координаты		Румбы линий	Длина, м
	Широта	Долгота		
1	54.86246°	52.98383°	-	-
2	54.86345°	52.98312°	-	-
3	54.86248°	52.98613°	-	-
4	54.86239°	52.98476°	-	-

Исполнитель работ по проведению лесопатологического обследования:

Инженер – лесопатолог 1 категории филиала  
ФБУ «Рослесозащита» - «ЦЗЛ Республики Татарстан»

*Garipova*  
подпись

Гарипова Ю.Н.  
(Ф.И.О.)

Дата составления документа 25.11.2019 г. Телефон 8(84371)5-63-01

Форма

УТВЕРЖДАЮ:  
Должность: Первый заместитель министра  
лесного хозяйства Республики Татарстан  
Ф.И.О. И.Н. Зарипов

Дата \_\_\_\_\_



Акт  
лесопатологического обследования N 1027 2022

лесных насаждений ГКУ «Азнакаевское лесничество»  
Республики Татарстан

Способ лесопатологического обследования: 1. Визуальный

2. Инструментальный

Место проведения:

Участковое лесничество	Урочище (дача)	Квартал (кварталы)	Выдел (выделы)	Площадь, га
Чатыртауское	-	96	14	24,4

Лесопатологическое обследование проведено на общей площади 24,4 га.

## 2. Инструментальное обследование лесного участка – кв. 96, выд. 14.

2.1. Фактическая таксационная характеристика лесного насаждения не соответствует таксационному описанию. Причины несоответствия: неточность лесоустройства.

2.2. Состояние насаждений: **с нарушенной устойчивостью**

с утраченной устойчивостью

Причины повреждения: Засуха (код 830), трутовик настоящий (код 355), воздействия сильных ветров прошлых лет, повлекшие наклон более 10°, изгиб или вывал деревьев (код 821), воздействия сильных ветров текущего года, повлекшие наклон более 10°, изгиб или вывал деревьев (код 881), воздействия шквалистых и ураганных ветров прошлых лет, повлекшие слом стволов деревьев (код 822), воздействия шквалистых и ураганных ветров текущего года, повлекшие слом стволов деревьев (код 882). Данные причины определены по следующим признакам: усыхание <1/4 ветвей в кроне прошлых лет (код 111), усыхание от 1/4 до 1/2 ветвей в кроне прошлых лет (код 112), усыхание >3/4 ветвей в кроне прошлых лет (код 114), обрыв корней (вывал) прошлых лет (код 206), обрыв корней (вывал) свежий (205), слом ствола под кроной прошлых лет (код 218), слом ствола под кроной свежий (код 217), наличие плодовых тел на стволе (код 801).

Заселено (отработано) стволовыми вредителями:

Вид вредителя	Порода	Встречаемость (% заселенных деревьев)	Степень заселения лесного насаждения (слабая, средняя, сильная)
-	-	-	-

Повреждено огнем:

Вид пожара	Порода	Состояние корневых лап		Состояние корневой шейки		Подсушивание луба	
		процент поврежденных огнем корней	процент деревьев с данным повреждением	ожог корневой шейки по окружности (1/4; 2/4; 3/4; более 3/4)	процент деревьев с данным повреждением	по окружности (1/4; 2/4; 3/4; более 3/4)	процент деревьев с данным повреждением
-	-	-	-	-	-	-	-

Поражено болезнями:

Вид болезни	Порода	Встречаемость (% пораженных деревьев)	Степень поражения лесного насаждения (слабая, средняя, сильная)
Трутовик настоящий (55)	Береза	42	сильная

2.3. Выборке подлежит 43,5 % деревьев по запасу, в том числе:

ослабленных 0 %;  
 сильно ослабленных 0 %;  
 усыхающих 0 %;  
 свежего сухостоя 0 %,  
 свежего ветровала 0,3 %;  
 свежего бурелома 1,0 %;  
 старого ветровала 1,8 %;  
 старого бурелома 27,8 %;

старого сухостоя 12,6 %;  
аварийных 0 %.

2.4. Полнота лесного насаждения после уборки деревьев, подлежащих рубке, составит 0,3.

Критическая полнота для данной категории лесных насаждений составляет – 0,3.

### ЗАКЛЮЧЕНИЕ

С целью предотвращения негативных процессов или снижения ущерба от их воздействия назначено: в квартале 96 выделе 14 площадью 24,4 га, полнота 0,3, состав БЗДН1ОС+ЛП, СКС насаждения 2,97, насаждение с нарушенной устойчивостью, назначается ВСР.

Участковое лесничество	Урочище (дача)	Квартал	Выдел	Площадь, выдела, га	Вид мероприятия	Площадь мероприятия, га	Порода	Выбираемый запас на выдел, куб. м	Крайние сроки проведения
Чатыртауское	-	96	14	24,4	ВСР	24,4	Б; ОС; ДН; ЛП	2513	2021 г.

Ведомость перечета деревьев, назначенных в рубку, и абрис лесного участка прилагаются (приложение 2 и 3 к Акту).

Меры по обеспечению возобновления: не требуется.

Мероприятия, необходимые для предупреждения повреждения или поражения смежных насаждений: осуществляются в соответствии с Правилами санитарной безопасности в лесах от 20.05.2017 N 607, а также в соответствии с Правилами осуществления мероприятий по предупреждению распространения вредных организмов от 12.09. 2016 N 470.

Сведения для расчета степени повреждения:  
год образования старого сухостоя 2011-2019 гг.;  
основная причина повреждения древесины 355.  
Дата проведения обследований 18.09. 2019 г.

Исполнитель работ по проведению лесопатологического обследования:

Инженер-лесопатолог I категории  
филиала ФБУ «Рослесозащита» -  
«ЦЗЛ Республики Татарстан»

  
\_\_\_\_\_   
подпись

Гарипова Ю.Н.  
(Ф.И.О.)

Ведомость  
лесных участков с выявленными несоответствиями  
таксационным описаниям

Источники данных	Год проведения лесостроительства	Номер квартала	Номер выдела	Площадь выдела, га	Целевое назначение лесов	Категория защитных лесов	Номер лесопатологического выдела	Площадь лесопатологического выдела, га	Таксационная характеристика								Заложено пробных площадей		
									состав	порода	возраст, лет	средняя высота, м	средний диаметр, см	тип леса	тип условного места произрастания	полнота	бонитет	запас, куб. м/га	количество, шт.
ТО	2017	96	14	24,4	Защитные	Леса, расположенные в пустынных, полупустынных, лесостепных зонах, степях, горах	-	-	БЕЗ ОС 2ДН	65	23 19 17	28 26 26	БКЛ	Д1	0,7	2	180	-	-
Ф	2019	96	14	24,4	Защитные	Леса, расположенные в пустынных, полупустынных, лесостепных зонах, степях, горах	-	-	БЕЗ ДН ОС ЛП	65	30 25 28	28 32 30	БКЛ	Д1	0,3	2	130 (230)	12*	24,4

Примечание: ТО – таксационное описание, Ф – фактическая характеристика лесного насаждения  
\* - круговые реласкопические площадки

Исполнитель работ по проведению лесопатологического обследования:

Инженер-лесопатолог 1 категории филиала  
ФБУ «Рослесозащита» - «ЦЗЛ Республики Татарстан»

  
подпись

Гарипова Ю.Н.  
(Ф.И.О.)

Приложение 1.1  
к акту лесопатологического обследования

Результаты проведения лесопатологического обследования лесных насаждений за сентябрь 2019 г.  
 Субъект Российской Федерации Республика Татарстан Лесничество Лесопарк Азнакаевское.  
 Участковое лесничество Чатыртауское Урочище (лесная дача).

1	2	3	4	5	6	7	Таксационная характеристика лесного насаждения								17	Распределение деревьев по категориям состояния, % от запаса										30	31	32	33		34																																																																																																																																																																																																																																																																																																																																																																																																																																																																																																																																																																																																																																																																																																																																																																																																																																																																																																																																																																											
							8	9	10	11	12	13	14	15		16	18	19	20	21	22	23	24	25	26				27	28		29	Доля поврежденных деревьев, %	Признаки повреждения деревьев**	355	821	881	822	882	43,5	ВСП	24,4																																																																																																																																																																																																																																																																																																																																																																																																																																																																																																																																																																																																																																																																																																																																																																																																																																																																																																																																																																
Назначенные мероприятия																																																																																																																																																																																																																																																																																																																																																																																																																																																																																																																																																																																																																																																																																																																																																																																																																																																																																																																																																																																																										
96	14	24,4	Зашитные	Леса, расположенные в пустынных, полупустынных, лесостепных зонах, степях, горах	-	-	Площадь выдела, га	8	ББЗ	9	10	11	12	13	14	15	16	Число деревьев на проб, шт.	без признаков ослабления	18	19	20	21	22	23	24	25	26	27	28	29	30	31	32	33	34	35	36	37	38	39	40	41	42	43	44	45	46	47	48	49	50	51	52	53	54	55	56	57	58	59	60	61	62	63	64	65	66	67	68	69	70	71	72	73	74	75	76	77	78	79	80	81	82	83	84	85	86	87	88	89	90	91	92	93	94	95	96	97	98	99	100	101	102	103	104	105	106	107	108	109	110	111	112	113	114	115	116	117	118	119	120	121	122	123	124	125	126	127	128	129	130	131	132	133	134	135	136	137	138	139	140	141	142	143	144	145	146	147	148	149	150	151	152	153	154	155	156	157	158	159	160	161	162	163	164	165	166	167	168	169	170	171	172	173	174	175	176	177	178	179	180	181	182	183	184	185	186	187	188	189	190	191	192	193	194	195	196	197	198	199	200	201	202	203	204	205	206	207	208	209	210	211	212	213	214	215	216	217	218	219	220	221	222	223	224	225	226	227	228	229	230	231	232	233	234	235	236	237	238	239	240	241	242	243	244	245	246	247	248	249	250	251	252	253	254	255	256	257	258	259	260	261	262	263	264	265	266	267	268	269	270	271	272	273	274	275	276	277	278	279	280	281	282	283	284	285	286	287	288	289	290	291	292	293	294	295	296	297	298	299	300	301	302	303	304	305	306	307	308	309	310	311	312	313	314	315	316	317	318	319	320	321	322	323	324	325	326	327	328	329	330	331	332	333	334	335	336	337	338	339	340	341	342	343	344	345	346	347	348	349	350	351	352	353	354	355	356	357	358	359	360	361	362	363	364	365	366	367	368	369	370	371	372	373	374	375	376	377	378	379	380	381	382	383	384	385	386	387	388	389	390	391	392	393	394	395	396	397	398	399	400	401	402	403	404	405	406	407	408	409	410	411	412	413	414	415	416	417	418	419	420	421	422	423	424	425	426	427	428	429	430	431	432	433	434	435	436	437	438	439	440	441	442	443	444	445	446	447	448	449	450	451	452	453	454	455	456	457	458	459	460	461	462	463	464	465	466	467	468	469	470	471	472	473	474	475	476	477	478	479	480	481	482	483	484	485	486	487	488	489	490	491	492	493	494	495	496	497	498	499	500	501	502	503	504	505	506	507	508	509	510	511	512	513	514	515	516	517	518	519	520	521	522	523	524	525	526	527	528	529	530	531	532	533	534	535	536	537	538	539	540	541	542	543	544	545	546	547	548	549	550	551	552	553	554	555	556	557	558	559	560	561	562	563	564	565	566	567	568	569	570	571	572	573	574	575	576	577	578	579	580	581	582	583	584	585	586	587	588	589	590	591	592	593	594	595	596	597	598	599	600	601	602	603	604	605	606	607	608	609	610	611	612	613	614	615	616	617	618	619	620	621	622	623	624	625	626	627	628	629	630	631	632	633	634	635	636	637	638	639	640	641	642	643	644	645	646	647	648	649	650	651	652	653	654	655	656	657	658	659	660	661	662	663	664	665	666	667	668	669	670	671	672	673	674	675	676	677	678	679	680	681	682	683	684	685	686	687	688	689	690	691	692	693	694	695	696	697	698	699	700	701	702	703	704	705	706	707	708	709	710	711	712	713	714	715	716	717	718	719	720	721	722	723	724	725	726	727	728	729	730	731	732	733	734	735	736	737	738	739	740	741	742	743	744	745	746	747	748	749	750	751	752	753	754	755	756	757	758	759	760	761	762	763	764	765	766	767	768	769	770	771	772	773	774	775	776	777	778	779	780	781	782	783	784	785	786	787	788	789	790	791	792	793	794	795	796	797	798	799	800	801	802	803	804	805	806	807	808	809	810	811	812	813	814	815	816	817	818	819	820	821	822	823	824	825	826	827	828	829	830	831	832	833	834	835	836	837	838	839	840	841	842	843	844	845	846	847	848	849	850	851	852	853	854	855	856	857	858	859	860	861	862	863	864	865	866	867	868	869	870	871	872	873	874	875	876	877	878	879	880	881	882	883	884	885	886	887	888	889	890	891	892	893	894	895	896	897	898	899	900	901	902	903	904	905	906	907	908	909	910	911	912	913	914	915	916	917	918	919	920	921	922	923	924	925	926	927	928	929	930	931	932	933	934	935	936	937	938	939	940	941	942	943	944	945	946	947	948	949	950	951	952	953	954	955	956	957	958	959	960	961	962	963	964	965	966	967	968</



Ведомость перечета деревьев назначенных в рубку

ВРЕМЕННАЯ ПРОБНАЯ ПЛОЩАДЬ №№ 1-12

Метод круговых реласкопических площадок

Субъект Российской Федерации Республика Татарстан.

Лесничество (лесопарк) Азнакаевское / Чатыртауское. Квартал 96. Выдел 14.

Площадь 24,4 га.

Номер очага вредных организмов -. Размер пробной площади 24,4 га.

Таксационная характеристика:

тип леса БКЛ; состав ББЗДН1ОС+ЛП; возраст 65; бонитет 2;

полнота 0,3; запас на га 130 (230); возобновление -.

Время и причина ослабления лесного насаждения: Причинами ослабления насаждения является усыхание деревьев вследствие неблагоприятных погодных условий (засухи) – (830) с последующим поражением ослабленных деревьев березы трутовиком настоящим (355). Имеются сухостойные, ветровальные и буреломные деревья (821, 881, 822, 882).

Тип очага вредных организмов: -

Фаза развития очага вредных организмов: -

Состояние лесного насаждения, намечаемые мероприятия:

~~Средневзвешенная категория состояния насаждения 2,97. Насаждение с нарушенной устойчивостью. Намечаемое мероприятие: ВСП.~~

Исполнитель работ по проведению лесопатологического обследования:

Инженер-лесопатолог 1 категории  
филиала ФБУ «Рослесозащита» -  
«ЦЗЛ Республики Татарстан»

  
подпись

Гарипова Ю.Н.  
(Ф.И.О.)

Дата составления документа 25.11.2019 г. телефон 8(84371)5-63-01

## ВЕДОМОСТЬ ПЕРЕЧЕТА ДЕРЕВЬЕВ

Порода: Береза, СКС породы 3,35

Номер реласкопиче ской площадки	Количество деревьев по категориям состояния, шт.																Всего деревьев по ступеням толщины		
	I	II	III	IV		V		VI			ветровал, бурелом			аварийные деревья			шт.	в том числе подлежат рубке, %	
				НЗ	З	НЗ	З	НЗ	З	О	НЗ	З	О	НЗ	З	О			
2	3	4	5	6	7	8	9	10	11	12	13	14	15	16	17	18	19		
1	11							1					2					14	21
2	9,5	1											2,5					13	19
3	5,5	3						6					11					25,5	67
4	4																	4	-
5								1					2					3	100
6	10,5	1,5						1					2					15	20
7	5,5							1					1,5					8	31
8	9,5							1,5					2					13	27
9	1,5							3					1,5					6	75
10	5	2,5						2,5					6,5					16,5	55
11	1,5	2						1					8,5					13	73
12	4,5	0,5	1,5					3					6,5					16	59
Итого, среднее	5,7	0,9	0,1	-	-	-	-	1,8	-	-	-	-	3,8	-	-	-	-	12,3	45,6
Итого, % от м <sup>3</sup> по породе	46,3	7,1	1,0	-	-	-	-	14,3	-	-	-	-	31,3	-	-	-	-	100	45,6

Порода: Осина, СКС породы 5,24

Номер реласкопиче- ской площадки	Количество деревьев по категориям состояния, шт.															Всего деревьев по ступеням толщины			
	I	II	III	IV		V		VI			ветровал, бурелом			аварийные деревья			шт.	в том числе подлежат рубке, %	
				НЗ	З	НЗ	З	НЗ	З	О	НЗ	З	О	НЗ	З	О			
1	2	3	4	5	6	7	8	9	10	11	12	13	14	15	16	17	18	19	
1																		-	-
2								1			6,5							7,5	100
3	1										0,5							1,5	33
4		1									4,5							5,5	82
5											4,5							4,5	100
6																		-	-
7	2	2						3,5			5							12,5	68
8								1										1	100
9																		-	-
10											1							1	100
11																		-	-
12											2							2	100
<b>Итого, среднее</b>	<b>0,25</b>	<b>0,25</b>	-	-	-	-	-	<b>0,5</b>	-	-	<b>2,0</b>	-	-	-	-	-	-	<b>3,0</b>	<b>83,0</b>
<b>Итого, % от м<sup>3</sup> по породе</b>	<b>8,5</b>	<b>8,5</b>	-	-	-	-	-	<b>15,5</b>	-	-	<b>67,5</b>	-	-	-	-	-	-	<b>100</b>	<b>83,0</b>

Порода: Дуб, СКС породы 1,46

Номер реласкопиче- ской площадки	Количество деревьев по категориям состояния, шт.																Всего деревьев по ступеням толщины	
	I	II	III	IV		V		VI			ветровал, бурелом			аварийные деревья			шт.	в том числе подлежат рубке, %
				НЗ	З	НЗ	З	НЗ	З	О	НЗ	З	О	НЗ	З	О		
1	2	3	4	5	6	7	8	9	10	11	12	13	14	15	16	17	18	19
1			1														1	-
2	2	0,5															2,5	-
3																	-	-
4	2,5	1															3,5	-
5	8	0,5						0,5			1						10	15
6	2,5	1															3,5	-
7	1																1	-
8	3,5																3,5	-
9	9	1,5						0,5									11	5
10																	-	-
11	3										0,5						3,5	14
12																	-	-
Итого, среднее	2,6	0,4	0,1	-	-	-	-	0,1	-	-	0,1	-	-	-	-	-	3,3	6,3
Итого, % от м <sup>3</sup> по породе	79,7	11,5	2,5	-	-	-	-	2,5	-	-	3,8	-	-	-	-	-	100	6,3

Порода: Липа, СКС породы 1,58

Номер реласкопиче- ской площадки	Количество деревьев по категориям состояния, шт.																Всего деревьев по ступеням толщины	
	I	II	III	IV		V		VI			ветровал, бурелом			аварийные деревья			шт.	в том числе подлежат рубке, %
				НЗ	З	НЗ	З	НЗ	З	О	НЗ	З	О	НЗ	З	О		
1	2	3	4	5	6	7	8	9	10	11	12	13	14	15	16	17	18	19
1																	-	-
2																	-	-
3																	-	-
4																	-	-
5	3	1									0,5						4,5	11
6																	-	-
7	1,5																1,5	-
8																	-	-
9																	-	-
10																	-	-
11																	-	-
12																	-	-
Итого, среднее	0,4	0,1	-	-	-	-	-	-	-	-	0,04	-	-	-	-	-	0,54	8,3
Итого, % от м <sup>3</sup> по породе	75,0	16,7	-	-	-	-	-	-	-	-	8,3	-	-	-	-	-	100	8,3

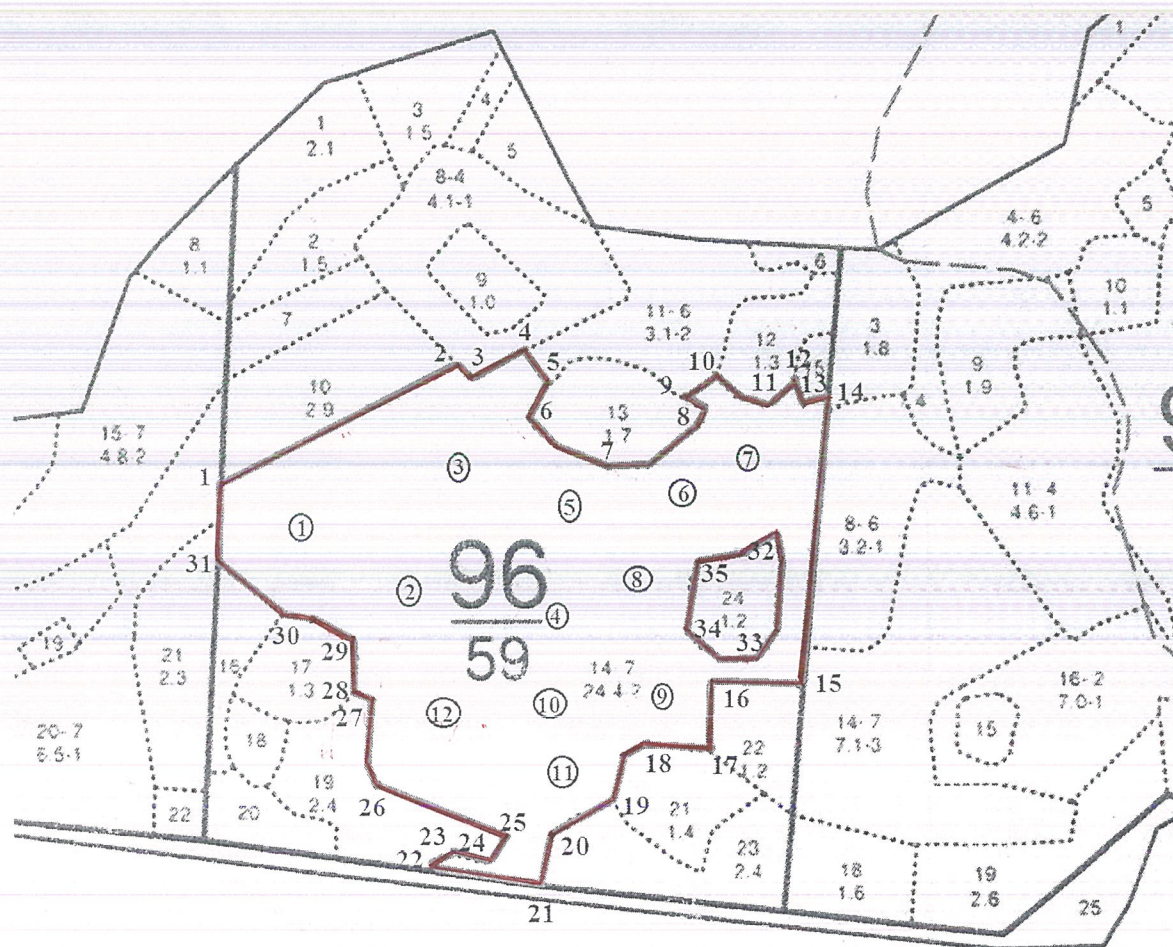
СКС насаждения 2,97

ВСЕГО	Количество деревьев по категориям состояния, шт.																Всего деревьев по ступеням толщины	
	I	II	III	IV		V		VI			ветровал, бурелом			аварийные деревья			шт.	в том числе подлежат рубке, %
				НЗ	З	НЗ	З	НЗ	З	О	НЗ	З	О	НЗ	З	О		
1	2	3	4	5	6	7	8	9	10	11	12	13	14	15	16	17	18	19
Среднее	8,95	1,65	0,2	-	-	-	-	2,4	-	-	5,9	-	-	-	-	-	19,1	43,5
% от м <sup>3</sup> по породе	46,9	8,6	1,0	-	-	-	-	12,6	-	-	30,9	-	-	-	-	-	100	43,5

Абрис участка

Лесничество: Азнакаевское  
 Участковое лесничество: Чатыртауское  
 Квартал 96 выдел 14  
 Площадь выдела 24,4 га.

М 1:10000



Условные обозначения:

- ..... границы выделов
- границы обследуемого участка
- ① номера площадок

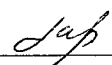
№ выдела	Ленты (круговой площадки) перечета				
	№ ленты (площадки)	длина, м	ширина, м	радиус, м	площадь, га
14	-	-	-	-	-

Номера точек	Координаты		Номера точек	Координаты		Румбы линий	Длина, м
	Широта	Долгота		Широта	Долгота		
1	54.93665°	53.27972°	19	54.93287°	53.28612°	-	-
2	54.93772°	53.28416°	20	54.93293°	53.28432°	-	-
3	54.93755°	53.28436°	21	54.93223°	53.28462°	-	-
4	54.93773°	53.28543°	22	54.93251°	53.28255°	-	-
5	54.93742°	53.28588°	23	54.93268°	53.28269°	-	-
6	54.93691°	53.28523°	24	54.93253°	53.28382°	-	-
7	54.93640°	53.28683°	25	54.93274°	53.28390°	-	-
8	54.93700°	53.28872°	26	54.93358°	53.28167°	-	-
9	54.93719°	53.28835°	27	54.93452°	53.28186°	-	-
10	54.93730°	53.28882°	28	54.93465°	53.28159°	-	-
11	54.93695°	53.28986°	29	54.93510°	53.28173°	-	-
12	54.93708°	53.29032°	30	54.93545°	53.28059°	-	-
13	54.93701°	53.29037°	31	54.93606°	53.27953°	-	-
14	54.93705°	53.29089°	32	54.93542°	53.28955°	-	-
15	54.93396°	53.28978°	33	54.93435°	53.28915°	-	-
16	54.93405°	53.28796°	34	54.93460°	53.28789°	-	-
17	54.93348°	53.28781°	35	54.93524°	53.28797°	-	-
18	54.93359°	53.28633°				-	-

№ выдела	Круговые реласкопические площадки		
	№ площадки	Географические координаты	
		Широта	Долгота
14	1	54.93613°	53.28193°
	2	54.93530°	53.28318°
	3	54.93649°	53.28347°
	4	54.93494°	53.28498°
	5	54.93616°	53.28556°
	6	54.93608°	53.28723°
	7	54.93628°	53.28901°
	8/	54.93522°	53.28656°
	9	54.93406°	53.28749°
	10	54.93403°	53.28506°
	11	54.93407°	53.28365°
	12	54.93327°	53.28489°

Исполнитель работ по проведению лесопатологического обследования:

Инженер – лесопатолог 1 категории  
филиала ФБУ «Рослесозащита» -  
«ЦЗЛ Республики Татарстан»

  
подпись

Гарипова Ю.Н.  
(Ф.И.О.)

Дата составления документа 25.11.2019 г. Телефон 8(84371)5-63-01

Форма

УТВЕРЖДАЮ:  
Должность Первый заместитель министра  
лесного хозяйства Республики Татарстан  
Ф.И.О. И.Н. Зарипов

Дата 02.12.19



Акт  
лесопатологического обследования N 1028

лесных насаждений ГКУ «Азнакаевское лесничество»  
Республики Татарстан

Способ лесопатологического обследования: 1. Визуальный

2. Инструментальный

Место проведения:

Участковое лесничество	Урочище (дача)	Квартал (кварталы)	Выдел (выделы)	Площадь, га
Чатыртауское	-	103	4	8,5

Лесопатологическое обследование проведено на общей площади 8,5 га.



**2. Инструментальное обследование лесного участка – кв.103, выд. 4.**

2.1. Фактическая таксационная характеристика лесного насаждения не соответствует таксационному описанию. Причины несоответствия: неточность лесоустройства.

2.2. Состояние насаждений: с нарушенной устойчивостью

**с утраченной устойчивостью**

Причины повреждения: Засуха (код 830), трутовик настоящий (код 355), воздействия сильных ветров прошлых лет, повлекшие наклон более 10°, изгиб или вывал деревьев (код 821), воздействия шквалистых и ураганных ветров прошлых лет, повлекшие слом стволов деревьев (код 822), воздействия шквалистых и ураганных ветров текущего года, повлекшие слом стволов деревьев (код 882). Данные причины определены по следующим признакам: усыхание <1/4 ветвей в кроне прошлых лет (код 111), усыхание от 1/4 до 1/2 ветвей в кроне прошлых лет (код 112), усыхание от 1/2 до 3/4 ветвей в кроне прошлых лет (113), усыхание >3/4 ветвей в кроне свежее (104), усыхание >3/4 ветвей в кроне прошлых лет (код 114), обрыв корней (вывал) прошлых лет (код 206), слом ствола под кроной прошлых лет (код 218), слом ствола под кроной свежий (код 217), наличие плодовых тел на стволе (код 801).

Заселено (отработано) стволовыми вредителями:

Вид вредителя	Порода	Встречаемость (% заселенных деревьев)	Степень заселения лесного насаждения (слабая, средняя, сильная)
-	-	-	-

Повреждено огнем:

Вид пожара	Порода	Состояние корневых лап		Состояние корневой шейки		Подсушивание луба	
		процент поврежденных огнем корней	процент деревьев с данным повреждением	ожог корневой шейки по окружности (1/4; 2/4; 3/4; более 3/4)	процент деревьев с данным повреждением	по окружности (1/4; 2/4; 3/4; более 3/4)	процент деревьев с данным повреждением
-	-	-	-	-	-	-	-

Поражено болезнями:

Вид болезни	Порода	Встречаемость (% пораженных деревьев)	Степень поражения лесного насаждения (слабая, средняя, сильная)
Трутовик настоящий (55)	Береза	62	сильная

2.3. Выборке подлежит 65,2 % деревьев по запасу,

в том числе:

ослабленных 0 %;

сильно ослабленных 0 %;

усыхающих 0 %;

свежего сухостоя 0,4 %;

свежего ветровала 0 %;

свежего бурелома 1,7 %;

старого ветровала 1,2 %;

старого бурелома 58,7 %;

старого сухостоя 3,2 %;

аварийных 0 %.

2.4. Полнота лесного насаждения после уборки деревьев, подлежащих рубке, составит 0,2.

Критическая полнота для данной категории лесных насаждений составляет – 0,3.

### **ЗАКЛЮЧЕНИЕ**

С целью предотвращения негативных процессов или снижения ущерба от их воздействия назначено: в квартале 103 выделе 4 площадью 8,5 га, полнота 0,3, состав 10Б+ДН, СКС насаждения 4,48, насаждение с утраченной устойчивостью, назначается ССР, так как фактическая полнота насаждения после уборки подлежащих рубке деревьев снизится ниже критического значения для данной категории лесных насаждений (п.40 приказа Минприроды России от 12.09.2016 г. N 470).

Участковое лесничество	Урочище (дача)	Квартал	Выдел	Площадь, выдела, га	Вид мероприятия	Площадь мероприятия, га	Порода	Выбираемый запас на выдел, куб. м	Крайние сроки проведения
Чатыртауское	-	103	4	8,5	ССР	8,5	Б; ДН	2550	2021 г.

Ведомость перечета деревьев, назначенных в рубку, и абрис лесного участка прилагаются (приложение 2 и 3 к Акту).

Меры по обеспечению возобновления: искусственное лесовосстановление.

Мероприятия, необходимые для предупреждения повреждения или поражения смежных насаждений: осуществляются в соответствии с Правилами санитарной безопасности в лесах от 20.05.2017 N 607, а также в соответствии с Правилами осуществления мероприятий по предупреждению распространения вредных организмов от 12.09.2016 N 470.

Сведения для расчета степени повреждения:  
год образования старого сухостоя 2011-2019 гг.;  
основная причина повреждения древесины 355.  
Дата проведения обследований 18.09.2019 г.

Исполнитель работ по проведению лесопатологического обследования:

Инженер-лесопатолог 1 категории  
филиала ФБУ «Рослесозащита» -  
«ЦЗЛ Республики Татарстан»

  
\_\_\_\_\_

подпись

Гарипова Ю.Н.  
(Ф.И.О.)


Ведомость  
лесных участков с выявленными несоответствиями  
таксационным описаниям

Источники данных	Год проведения лесостроительства	Номер квартала	Номер выдела	Площадь выдела, га	Целевое назначение лесов	Категория защитных лесов	Номер лесопатологического выдела	Площадь лесопатологического выдела, га	Таксационная характеристика								Заложено пробных площадей			
									состав	порода	возраст, лет	средняя высота, м	средний диаметр, см	тип леса	тип условий место произрастания	полнота	бонитет	запас, куб. м/га	количество, шт.	общая площадь, га
ТО	2017	103	4	8,5	Защитные	Леса, расположенные в пустынных, полупустынных, лесостепных зонах, степях, горах	-	-	9Б/ДН	Б ДН	65	25 17	26 24	БОС	С3	0,6	1	180	-	-
Ф	2019	103	4	8,5	Защитные	Леса, расположенные в пустынных, полупустынных, лесостепных зонах, степях, горах	-	-	10Б+ДН	Б ДН	65	28 12	26 24	БОС	С3	0,3	1	110 (300)	7*	8,5

Примечание: ТО – таксационное описание, Ф – фактическая характеристика лесного насаждения  
\* – круговые реласкопические площадки

Исполнитель работ по проведению лесопатологического обследования:

Инженер-лесопатолог I категории филиала  
ФБУ «Рослесозащита» – «ЦЗЛ Республики Татарстан»

  
подпись

Гарипова Ю.Н.  
(Ф.И.О.)

Приложение 1.1  
к акту лесопатологического обследования

Результаты проведения лесопатологического обследования лесных насаждений за сентябрь 2019 г.  
Субъект Российской Федерации Республика Татарстан Лесничество (лесопарк) Азнакаевское.  
Участковое лесничество Чагыртауское Урочище (лесная дача)

№ квартала	№ выдела	№ выдела, га	Целевое назначение лесов	Защитные леса, расположенные в лесостепных зонах, степях, горах, пустынных, полупустынных	Категория защитных лесов	№ выдела лесопатологического	Площадь лесопатологического выдела, га	Таксационная характеристика лесного насаждения							Число деревьев на пробных штахетах	Распределение деревьев по категориям состояния, % от запаса								Причина ослабления, повреждение, порубочные работы, %	Назначенные мероприятия							
								состав*	порода	возраст	средняя высота, м*	средний диаметр, см	тип леса	полнота*		бонитет	запас, куб. м/га*	без признаков ослабления	ослабленные	сильно ослабленные	усыхающие	свежий сухостой	старый сухостой			свежий ветровал	старый ветровал	свежий бурелом	старый бурелом	аварийные деревья	Доля поврежденных деревьев, %	Подобные рубки, %
1	2	4	№ квартал												17	18	19	20	21	22	23	24	25	26	27	28	29	30	31	32	33	34
103	4	8,5	№ выдела												216	15,1	16,6	2,3	0,3	0,6	3,2	-	1,2	1,7	59,0	-	111, 112, 113, 104, 114	65,7	830	65,7	ССР	8,5
															1	100,0	-	-	-	-	-	-	-	-	-	-	801	-	355	-		
															217	15,4	16,6	2,4	0,4	0,4	3,2	-	1,2	1,7	58,7	-	206	84,6	821	65,2		
																											218		822			
																											217		882			

\* Показатели, не соответствующие таксационному описанию  
 \*\* 830 – засуха, 355 – трутовик настоящий, 821 – воздействия сильных ветров прошлых лет, повлекшие наклон более 10°, изгиб или вывал деревьев; 822 – воздействия шквальных и ураганных ветров прошлых лет, повлекшие слом стволов деревьев; 882 – воздействия шквальных и ураганных ветров текущего года, повлекшие слом стволов деревьев; 111 – усыхание < 1/4 ветвей в кроне прошлых лет, 112 – усыхание от 1/4 до 1/2 ветвей в кроне прошлых лет, 113 – усыхание от 1/2 до 3/4 ветвей в кроне прошлых лет, 104 – усыхание > 3/4 ветвей в кроне свежее, 114 – усыхание > 3/4 ветвей в кроне прошлых лет, 206 – обрыв корней (вывал) прошлых лет, 218 – слом ствола под кроной прошлых лет, 217 – слом ствола под кроной свежий, 801 – наличие плодовых тел на стволе.

Исполнитель работ по проведению лесопатологического обследования:  
 Инженер-лесопатолог I категории филиала  
 ФБУ «Рослесозащита» - «ЦЗЛ Республики Татарстан»  
 Гарилова Ю.Н.  
 (Ф.И.О.)

Дата составления документа 25.11.2019 г. телефон 8(84371)5-63-01

Ведомость перечета деревьев назначенных в рубку

ВРЕМЕННАЯ ПРОБНАЯ ПЛОЩАДЬ №№ 1-7

Метод круговых реласкопических площадок

Субъект Российской Федерации Республика Татарстан.

Лесничество (лесопарк) Азнакаевское / Чатыртауское. Квартал 103. Выдел 4.

Площадь 8,5 га.

Номер очага вредных организмов -. Размер пробной площади 8,5 га.

Таксационная характеристика:

тип леса БОС; состав 10Б+ДН; возраст 65; бонитет 1;  
полнота 0,3; запас на га 110 (300); возобновление -.

Время и причина ослабления лесного насаждения: Причинами ослабления насаждения является усыхание деревьев вследствие неблагоприятных погодных условий (засухи) (830) с последующим поражением ослабленных деревьев березы трутовиком настоящим (355). Имеются сухостойные, ветровальные и буреломные деревья (821, 822, 882).

Тип очага вредных организмов: -

Фаза развития очага вредных организмов: -

Состояние лесного насаждения, намечаемые мероприятия:

Средневзвешенная категория состояния насаждения 4,48. Насаждение с утраченной устойчивостью. Намечаемое мероприятие: ССР.

Исполнитель работ по проведению лесопатологического обследования:

Инженер-лесопатолог I категории  
филиала ФБУ «Рослесозащита» -  
«ЦЗЛ Республики Татарстан»

  
подпись

Гарипова Ю.Н.  
(Ф.И.О.)

Дата составления документа 25.11.2019 г. телефон 8(84371)5-63-01

## ВЕДОМОСТЬ ПЕРЕЧЕТА ДЕРЕВЬЕВ

Порода: Береза, СКС породы 4,48

Номер реласкопиче- ской площадки	Количество деревьев по категориям состояния, шт.															Всего деревьев по ступеням толщины		
	I	II	III	IV		V		VI			ветровал, бурелом			аварийные деревья			шт.	в том числе подлежат рубке, %
				НЗ	З	НЗ	З	НЗ	З	О	НЗ	З	О	НЗ	З	О		
1	2	3	4	5	6	7	8	9	10	11	12	13	14	15	16	17	18	19
1	5	6,5	0,5								14,5						26,5	55
2	1,5	4,5	2					1,5			18,5						28	71
3	0,5	4,5									20,5						25,5	80
4	7	3									13						23	57
5	1	3,5									18						22,5	80
6	1,5	3	1,5	0,5		1		2,5			12						22	70
7	9,5	3,5						1,5			10						24,5	47
Итого, среднее	3,7	4,1	0,6	0,1	-	0,1	-	0,8	-	-	15,2	-	-	-	-	-	24,6	65,7
Итого, % от м <sup>3</sup> по породе	15,1	16,6	2,3	0,3	-	0,6	-	3,2	-	-	61,9	-	-	-	-	-	100	65,7

Порода: Дуб, СКС породы 1,0

Номер реласкопиче ской площадки	Количество деревьев по категориям состояния, шт.																Всего деревьев по ступеням толщины	
	I	II	III	IV		V		VI			ветровал, бурелом			аварийные деревья			шт.	в том числе подлежат рубке, %
				НЗ	З	НЗ	З	НЗ	З	О	НЗ	З	О	НЗ	З	О		
1	2	3	4	5	6	7	8	9	10	11	12	13	14	15	16	17	18	19
1																	-	-
2																	-	-
3																	-	-
4	1																1	-
5																	-	-
6																	-	-
7																	-	-
Итого, среднее	0,1	-	-	-	-	-	-	-	-	-	-	-	-	-	-	-	0,1	-
Итого, % от м <sup>3</sup> по породе	100	-	-	-	-	-	-	-	-	-	-	-	-	-	-	-	100	-

СКС насаждения 4,48

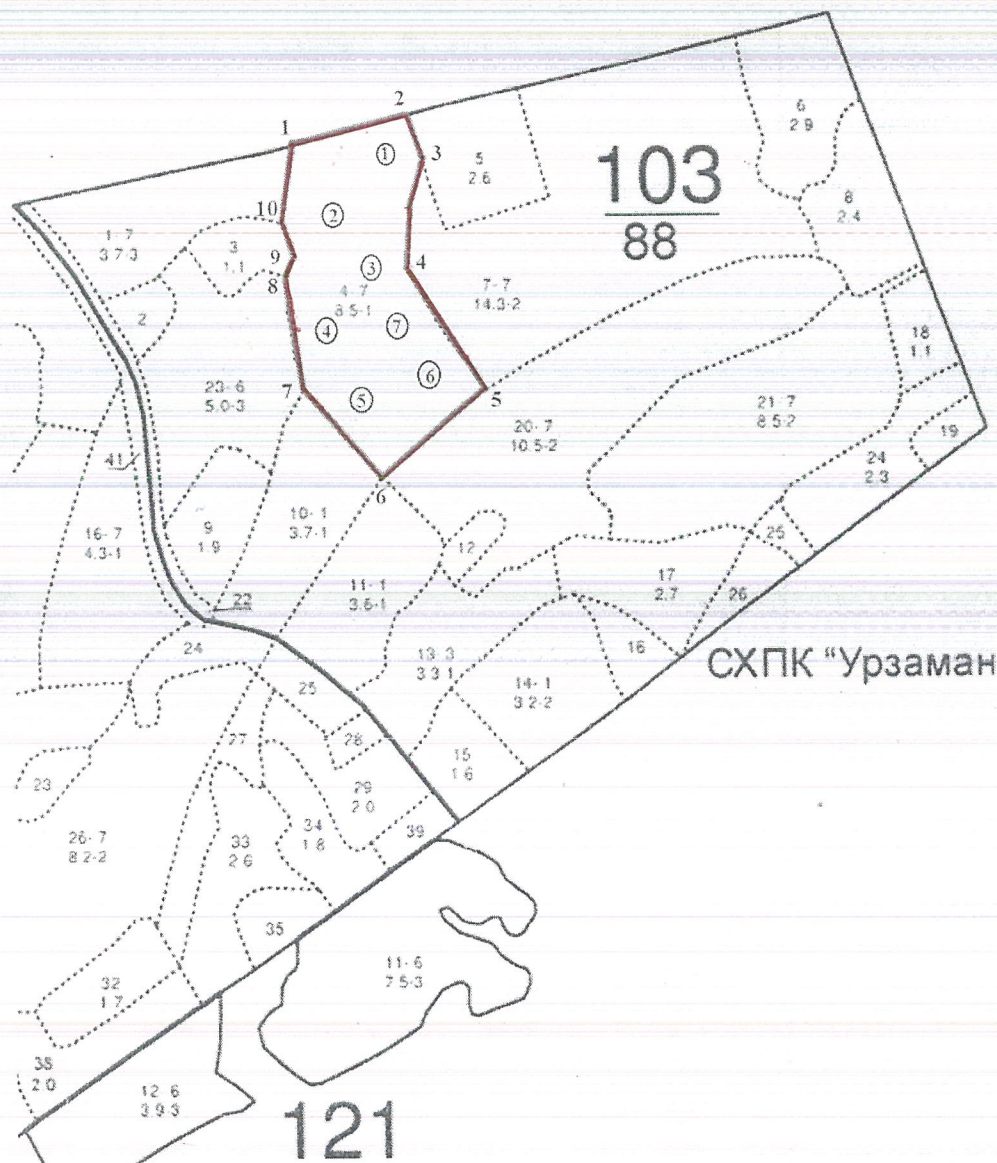
ВСЕГО	Количество деревьев по категориям состояния, шт.																Всего деревьев по ступеням толщины	
	I	II	III	IV		V		VI			ветровал, бурелом			аварийные деревья			шт.	в том числе подлежат рубке, %
				НЗ	З	НЗ	З	НЗ	З	О	НЗ	З	О	НЗ	З	О		
1	2	3	4	5	6	7	8	9	10	11	12	13	14	15	16	17	18	19
Среднее	3,8	4,1	0,6	0,1	-	0,1	-	0,8	-	-	15,2	-	-	-	-	-	24,7	65,2
% от м <sup>3</sup> по породе	15,4	16,6	2,4	0,4	-	0,4	-	3,2	-	-	61,6	-	-	-	-	-	100	65,2

Абрис участка

Лесничество: Азнакаевское  
 Участковое лесничество: Чатыртауское  
 Квартал 103 выдел 4  
 Площадь выдела 8,5 га.



М 1:10000



Условные обозначения:

- ..... границы выделов
- границы обследуемого участка
- ① номера площадок

№ выдела	Ленты (круговой площадки) перечета				
	№ ленты (площадки)	длина, м	ширина, м	радиус, м	площадь, га
4	-	-	-	-	-



Номера точек	Координаты		Номера точек	Координаты		Румбы линий	Длина, м
	Широта	Долгота		Широта	Долгота		
1	54.92818°	53.28024°	6	54.92434°	53.28083°	-	-
2	54.92839°	53.28273°	7	54.92514°	53.27990°	-	-
3	54.92759°	53.28305°	8	54.92661°	53.27991°	-	-
4	54.92650°	53.28232°	9	54.92684°	53.27998°	-	-
5	54.92523°	53.28333°	10	54.92732°	53.27995°	-	-

№ выдела	Круговые реласкопические площадки		
	№ площадки	Географические координаты	
		Широта	Долгота
4	1	54.92782°	53.28232°
	2	54.92741°	53.28109°
	3	54.92656°	53.28195°
	4	54.92579°	53.28075°
	5	54.92486°	53.28148°
	6	54.92512°	53.28277°
	7	54.92580°	53.28225°

Исполнитель работ по проведению лесопатологического обследования:

Инженер – лесопатолог 1 категории  
филиала ФБУ «Рослесозащита» -  
«ЦЗЛ Республики Татарстан»

  
подпись

Гарипова Ю.Н.  
(Ф.И.О.)

Дата составления документа 25.11.2019 г. Телефон 8(84371)5-63-01