



## 2. Инструментальное обследование лесного участка.

2.1. Фактическая таксационная характеристика лесного насаждения соответствует (не соответствует) (нужное подчеркнуть) таксационному описанию. Причины несоответствия: нет.

2.2. Состояние насаждений: с нарушенной устойчивостью

с утраченной устойчивостью

причины повреждения: *Засуха, ветровал (821)*

Заселено (отработано) стволовыми вредителями:

Вид вредителя	Порода	Встречаемость (% заселенных деревьев)	Степень заселения лесного насаждения (слабая, средняя, сильная)
-	-	-	-

Повреждено огнем:

Вид пожара	Порода	Состояние корневых лап		Состояние корневой шейки		Подсушивание луба	
		процент поврежденных огнем корней	процент деревьев с данным повреждением	ожог корневой шейки по окружности (1/4; 2/4; 3/4; более 3/4)	процент деревьев с данным повреждением	по окружности (1/4; 2/4; 3/4; более 3/4)	процент деревьев с данным повреждением
-	-	-	-	-	-	-	-

Поражено болезнями:

Вид болезни	Порода	Встречаемость пораженных (% от запаса)	Степень поражения лесного насаждения (слабая, средняя, сильная)

2.3. Выборке подлежит 6 деревьев (по запасу),

в том числе:

ослабленных 0 % (причины назначения);

сильно ослабленных    % (причины назначения)

усыхающих    %

свежего сухостоя    %,

в том числе: свежего ветровала    %;

свежего бурелома    %;

старого ветровала 6 %;

в том числе: старого бурелома    %;

старого сухостоя    %;

аварийных 0 %.

2.4. Полнота лесного насаждения после уборки деревьев, подлежащих рубке, составит 0,8.

Критическая полнота для данной категории лесных насаждений составляет 0,3

## ЗАКЛЮЧЕНИЕ

С целью предотвращения негативных процессов или снижения ущерба от их воздействия назначено:

Участковое лесничество	Урочище (дача)	Квартал	Выдел	Площадь, выдела, га	Вид мероприятия	Площадь, мероприятия, га	Порода	Запас на выдел, куб. м	Крайние сроки проведения
Балтаевское	-	42	25	11,0	УНД	11,0	Дуб, липа	86	2019 г.

Ведомость перечета деревьев, назначенных в рубку, и абрис лесного участка прилагаются (приложение 2 и 3 к Акту).

Меры по обеспечению возобновления: не требуется

Мероприятия, необходимые для предупреждения повреждения или поражения смежных насаждений:

Своевременная очистка мест рубок, неликвидная древесина подлежит оставлению для последующего перегнивания

Сведения для расчета степени повреждения:

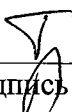
год образования старого сухостоя \_\_\_\_\_;

основная причина повреждения древесины Ветровал (код 821)

Дата проведения обследований 02.10.2019 г.

Исполнитель работ по проведению лесопатологического обследования:

Директор  
ГБУ «Кайбицкий спецлесхоз»

  
подпись

Гильмутдинов Ф.А.  
(Ф.И.О.)

**Приложение 1.1**  
к акту лесопатологического обследования

**Результаты проведения лесопатологического обследования  
лесных насаждений за октябрь 2019 г.**  
(месяц)

Субъект Российской Федерации Республика Татарстан Лесничество (лесопарк) Кайбицкое.  
Участковое лесничество Балтаевское (лесная дача) \_\_\_\_\_.

Ном ер квар тала	Ном ер выд ела	Пло щадь выд ела, га	Целе вое назна чение лесов	Катег ория защи тных лесов	Ном ер лесоп атоло гичес кого выдел а	Пло щадь лесоп атоло гичес кого выде ла, га	Таксационная характеристика лесного насаждения								Число дерев ьев на пробе, шт.	Распределение деревьев по категориям состояния, % от запаса								При знак и по вреж ден ия	Дол я по вреж ден ных дер евье в, %	При чин а ос лаб ени я, по вреж ден ия	Под леж ит руб ке, %	Назнач еные меропри ятия						
							сос тав	пор ода	воз рас т	сре дня выс ота, м	сред ний диам етр, см	тип леса	пол нота	бон ит		зап ас, куб м/га	без призн аков ослаб ления	осл абн ные	сил бно осл абн ные	усых аощ ие	све жий сух ой	стар ый сух ой	све жий вет ров ал						ста рый вет ров ал	све жий бур елом	стар ый бур елом	авари йные дерев ья		
1	2	3	4	5	6	7	8	9	10	11	12	13	14	15	16	17	18	19	20	21	22	23	24	25	26	27	28	29	30	31	32	33	34	
								Дуб	44	16	18	ДКЛ П, Д2	0,8	2	140	227	55	36						9				9	821					
				Леса, расп. в лесос тепн. зонах , ОЗУ		11,0	5Д3 КЛ 2Л П	Ли па								115	51	42						7				7	821					
42	25	11,0	защи тные					Кле н								187	32	45	23									-	821					
								Ит ого								529	47	40	7					6				6						

Показатели, не соответствующие таксационному описанию отмечаются "\*".

11  
0

Исполнитель работ по проведению лесопатологического обследования:

Директор  
ГБУ «Кайбицкий спецлесхоз»

  
подпись

Гильмутдинов Ф.А.  
(Ф.И.О.)

Дата составления документа 26.11.19 г. Телефон 8(84370)2-12-30

Ведомость перечета деревьев назначенных в рубку

ВРЕМЕННАЯ ПРОБНАЯ ПЛОЩАДЬ N 1

Субъект Российской Федерации Республика Татарстан.

Лесничество (лесопарк) Кайбицкое Балтаевское квартал 42 выдел 25

Площадь 11,0 га, \_\_\_\_\_.

Номер очага вредных организмов \_\_\_\_\_. Размер пробной площади 0,9 га.

Таксационная характеристика:

тип леса ДКЛП; состав 5ДЗКЛ2ЛП; возраст 44; бонитет 2;

полнота 0,8; запас на га 140; возобновление -

Время и причина ослабления лесного насаждения:

Причиной ослабления деревьев является ветровал (821)

Тип очага вредных организмов: эпизодический, хронический (подчеркнуть).


Фаза развития очага вредных организмов: начальная, нарастание численности, собственно вспышка, кризис (подчеркнуть).

Состояние лесного насаждения, намечаемые мероприятия:

Насаждение с нарушенной устойчивостью, состояние удовлетворительное, сбор неликвидной древесины, распилка и укладка в кучи для последующего перегнивания. Требуется проведение УНД.

Исполнитель работ по проведению лесопатологического обследования:

Директор  
ГБУ «Кайбицкий спецлесхоз»

  
подпись

Гильмутдинов Ф.А.  
(Ф.И.О.)

Дата составления документа 26.11.2019 г. Телефон 8(84370)2-12-30

## ВЕДОМОСТЬ ПЕРЕЧЕТА ДЕРЕВЬЕВ

Порода: Дуб

Ступени толщины см	Количество деревьев по категориям состояния, шт.															Всего деревьев по ступеням толщины		
	I	II	III	IV		V		VI			ветровал, бурелом			аварийные деревья			шт.	в том числе подлежат рубке, %
				НЗ	З	НЗ	З	НЗ	З	О	НЗ	З	О	НЗ	З	О		
1	2	3	4	5	6	7	8	9	10	11	12	13	14	15	16	17	18	19
12	38	27															65	-
16	15	11									21						47	-
20	19	18									2						39	-
24	41	12									4						57	-
28	7	4															11	-
32		7															7	-
36																		-
40	1																1	-
																		-
Итого, шт	121	79									27						227	-
Итого мЗ	33	22												5			60	-
Итого, %	55	36												9			100	-

Примечание: НЗ - незаселенное, З - заселенное, О - отработанное вредителями.

## ВЕДОМОСТЬ ПЕРЕЧЕТА ДЕРЕВЬЕВ

Порода: ЛИПА

Ступени толщины см	Количество деревьев по категориям состояния, шт.																Всего деревьев по ступеням толщины	
	I	II	III	IV		V		VI			ветровал, бурелом			аварийные деревья			шт.	в том числе подлежат рубке, %
				НЗ	З	НЗ	З	НЗ	З	О	НЗ	З	О	НЗ	З	О		
1	2	3	4	5	6	7	8	9	10	11	12	13	14	15	16	17	18	19
12	12	21															33	
16	2	6									5						13	
20	10	21									1						32	
24	11	9															20	
28	6	3									1						10	
32	2	1									1						4	
36	1																1	
40	2																2	
Итого, шт	46	61									8						115	
Итого м3	16	14											2				32	
Итого, %	51	42											7				100	

Примечание: НЗ - незаселенное, З - заселенное, О - отработанное вредителями.



## ВЕДОМОСТЬ ПЕРЕЧЕТА ДЕРЕВЬЕВ

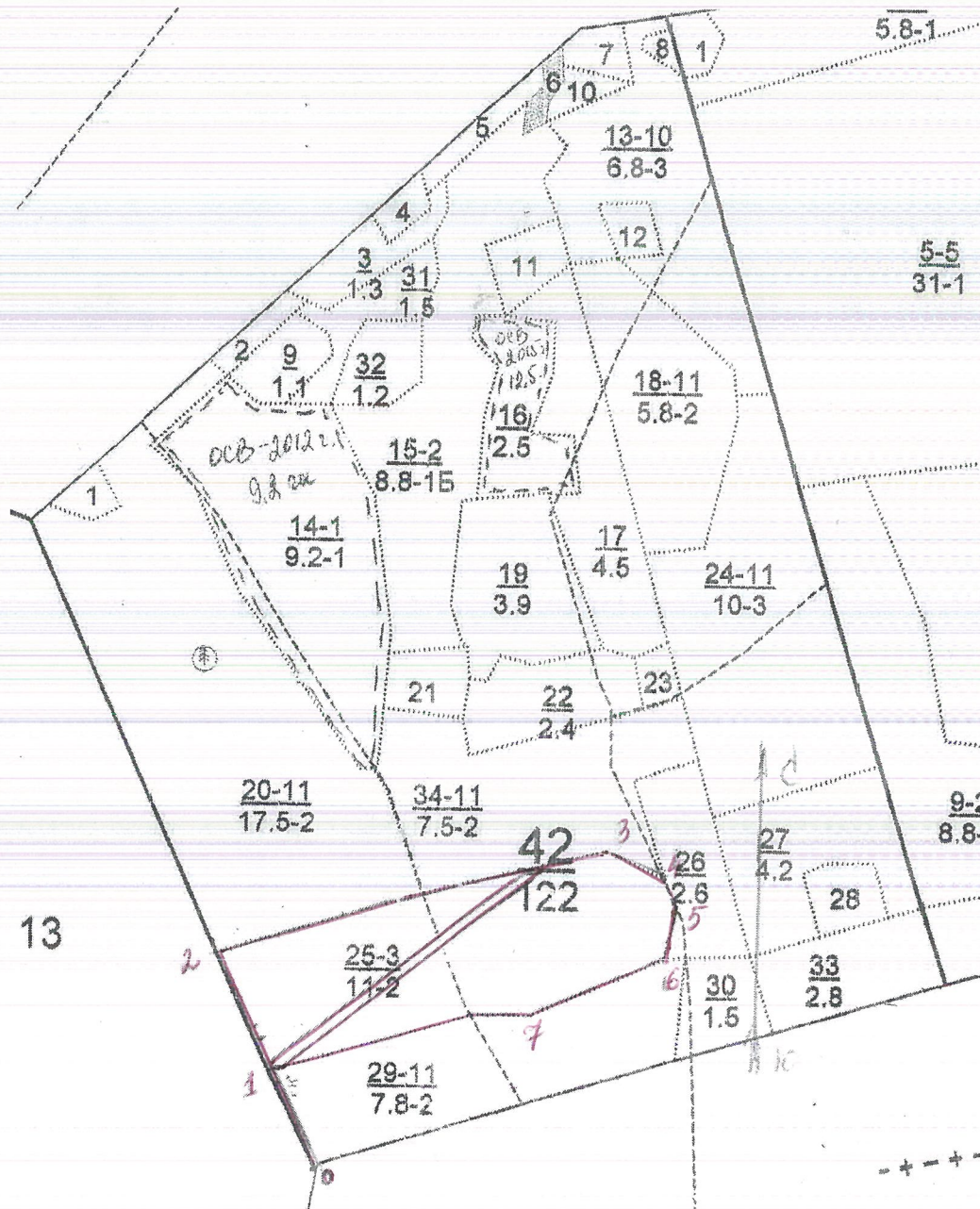
Порода: **Клен**

Ступени толщины см	Количество деревьев по категориям состояния, шт.																Всего деревьев по ступеням толщины	
	I	II	III	IV		V		VI			ветровал, бурелом			аварийные деревья			шт.	в том числе подлежат рубке, %
				НЗ	З	НЗ	З	НЗ	З	О	НЗ	З	О	НЗ	З	О		
1	2	3	4	5	6	7	8	9	10	11	12	13	14	15	16	17	18	19
12	19	43	15														77	
16	4	14	5														23	
20	10	12	16														38	
24	16	17	4														37	
28	3	3	2														8	
32	1	1	1														3	
36		1															1	
40																		
Итого, шт	53	91	43														187	
Итого м3	13	18	9														40	
Итого, %	32	45	23														100	

Примечание: НЗ - незаселенное, З - заселенное, О - отработанное вредителями.

Абрис участка

М 1:10000



Номер выдела	Лента перечета (весь участок)			
	№ ленты	длина, м	ширина, м	Площ., га
25	1	450	20	0,9

Номера точек	Румбы линий	Длина, м	Номера точек	Румбы линий	Длина, м
0-1	СЗ 24	150	4-5	ЮВ 270	50
1-2	СЗ 24	190	5-6	ЮЗ 14	75
2-3	СВ 72	570	6-7	ЮЗ 65	205
3-4	ЮВ 68	90	7-1	ЮЗ 79	360

Условные обозначения:

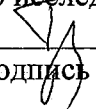
- граница обследуемого участка

- граница ленточного перечета

Исполнитель работ по проведению лесопатологического исследования:

Директор

ГБУ «Кайбицкий спецлесхоз»

  
подпись

Гильмутдинов Ф.А.

(Ф.И.О.)

Дата составления документа 26.11.2019 г. Телефон 8(84370)2-12-30