

УТВЕРЖДАЮ:

Должность: Первый заместитель министра
лесного хозяйства Республики Татарстан

Ф.И.О. Зарипов И.Н.

Дата 22 09 2020 год



Акт

лесопатологического обследования № 19

лесных насаждений Пригородного лесничества (лесопарка)
Республики Татарстан (субъект Российской Федерации)

Способ лесопатологического обследования: 1. Визуальный

2. Инструментальный

Место проведения

Участковое лесничество	Урочище (дача)	Квартал (кварталы)	Выдел (выделы)	Площадь, га
Матюшинское	-	48	23	23,2(18,5)

Лесопатологическое обследование проведено на общей площади 18,5 га.

2. Инструментальное обследование лесного участка.*

2.1. Фактическая таксационная характеристика лесного насаждения соответствует (не соответствует) (нужное подчеркнуть) таксационному описанию.

2.2 Состояние насаждений: **с нарушенной устойчивостью**

с утраченной устойчивостью

Причины повреждения: губка корневая (код 466), повреждение (заселено или отработано) лубоедом сосновым большим (код 300,338).

Заселено (отработано) стволовыми вредителями:

Вид вредителя	Порода	Встречаемость (% заселённых деревьев)	Степень заселения лесного насаждения (слабая, средняя, сильная)
<u>Лубоед сосновый большой(код 338).</u>	С	3,9	слабая

Повреждено огнём:

Вид пожара	Порода	Состояние корневых лап		Состояние корневой шейки		Подсушивание луба	
		процент повреждённых огнём корней	процент деревьев с данным повреждением	ожог корневой шейки по окружности (1/4; 2/4;3/4;более 3/4)	процент деревьев с данным повреждением	по окружности (1/4; 2/4;3/4;более 3/4)	Процент деревьев с данным повреждением
-	-	-	-	-	-	-	-

Поражено болезнями:

Вид болезни	Порода	Встречаемость (% поражённых деревьев)	Степень поражения лесного насаждения (слабая, средняя, сильная)
Губка корневая (466)	Сосна	4,4	слабая

2.3 Выборке подлежит 8,3 % деревьев,

в том числе:

ослабленных	_____	% (причины назначения)
сильно ослабленных	_____	% (причины назначения)
усыхающих	<u>1,5</u>	% (причины назначения) п.31 приказа Минприроды от 12.09.2016 № 470
свежего сухостоя	<u>2,9</u>	%,
свежего бурелома	_____	%,
старого ветровала	_____	%,
в том числе: старого бурелома	_____	%,
старого сухостоя	<u>3.9</u>	%
аварийных	_____	%,

2.4. Полнота лесного насаждения после уборки деревьев, подлежащих рубке, составит 0.6.
Критическая полнота для данной категории лесных насаждений составляет 0.3.

ЗАКЛЮЧЕНИЕ

С целью предотвращения негативных процессов или снижения ущерба от их воздействия назначено: в квартале 48 выделе 23, площадью 23,2 (18,5) га, полнота 0,6, состав 8С1С1Б.

Участковое лесничество	Урочище (дача)	Квартал	Выдел	Площадь, выдела, га	Вид мероприятия	Площадь, мероприятия, га	Порода	Запас на выдел, куб. м (вырубаемый)	Крайние сроки проведения
Матюшинское	-	48	23	23,2	ВСП	18,5	С	495	2020-2022 год

Ведомость перечета деревьев, назначенных в рубку, и абрис лесного участка прилагаются (приложение 2 и 3 к Акту).


Меры по обеспечению возобновления: не требуется.

Мероприятия, необходимые для предупреждения повреждения или поражения смежных насаждений: Осуществляется в соответствии с Правилами санитарной безопасности в лесах от 20.05.2017г. № 607, а так же в соответствии с Правилами осуществления мероприятий по предупреждению распространения вредных организмов от 12.09.2016 № 470.

Сведения для расчета степени поражения:

год образования старого сухостоя 2016 г.
основная причина повреждения древесины 338,466.
дата проведение обследований 15.05.2020

Исполнитель работ по проведению лесопатологического обследования:

Ф.И.О. Сафиуллин А.М. подпись 

Дата составления документа: 17.05.2020

Ведомость перечета деревьев назначенных в рубку

ВРЕМЕННАЯ ПРОБНАЯ ПЛОЩАДЬ №№ 1-3

Метод ленточного перечета

Субъект Российской Федерации Республика Татарстан.

Лесничество (лесопарк) Пригородное участковое лесничество Матюшинское Квартал 48 Выдел 23

Площадь 18,5 га

Номер очага вредных организмов - . Размер пробной площади 1,5 га.

Таксационная характеристика:

Тип леса СМШ В2 ; состав 8С1С1Б несомкн к. под пологом 10Е; возраст 130;25 ; бонитет 1;

Полнота 0,6; 0,3 ;

запас на га 320 м³ ; возобновление - ;

Время и причина ослабления лесного насаждения: Причинами ослабления насаждения являются поражение губкой корневой (466), лубоедом сосновым большим (код 338).

Тип очага вредных организмов: эпизодический, хронический (подчеркнуть).

Фаза развития очага вредных организмов: начальная, нарастания численности, собственно вспышка, кризис(подчеркнуть).

Состояние лесного насаждения, намечаемые мероприятия:

Насаждение с нарушенной устойчивостью.

Намечаемое мероприятие : ВСП.

Исполнитель работ по проведению лесопатологического обследования:

Ф.И.О Сафиуллин А.М.

подпись



Дата составления документа 17.05.2020 Телефон 89372889288

ВЕДОМОСТЬ ПЕРЕЧЕТА ДЕРЕВЬЕВ

Порода: сосна

Ступени толщины см	Количество деревьев по категориям состояния, шт.															Всего деревьев по ступеням толщины			
	I	II	III	IV		V		VI			ветровал, бурелом			аварийные деревья			шт.	В том числе подлежащей вырубке,%	
				НЗ	З	НЗ	З	НЗ	З	О	НЗ	З	О	НЗ	З	О			
12	19	23								3								45	6,7
16	12	17								4								33	12,2
20	19	12					2			4								37	16,2
24	23	19					3			3								48	12,5
28	17	21		1			4			3								46	17,4
32	8	23		1			3			3								38	18,4
36	21	23		1			3			3								51	13,7
40	14	33		2			2			2								53	11,3
44	19	25		1						1								46	4,3
48	8	14								1								23	4,3
52	6	14																20	
Итого, шт	166	224		6			17			27								440	
Итого, м ³	152,2	241,8		7,5			13,9			18,7								434,1	
Итого %, шт по породе	35,1	55,7		1,7			3,2			4,3								100	9,2

СКС породы- 1,95

Порода: береза

Ступени толщины см	Количество деревьев по категориям состояния, шт.															Всего деревьев по ступеням толщины			
	I	II	III	IV		V		VI			ветровал, бурелом			аварийные деревья			шт.	В том числе подлежащей вырубке,%	
				НЗ	З	НЗ	З	НЗ	З	О	НЗ	З	О	НЗ	З	О			
12	3																	3	-
16	6																	6	-
20	7																	7	-
24	8																	8	-
28	12																	12	-
32	12																	12	-
36	2																	2	-
40	2																	2	-
Итого, шт	52																	52	-
Итого, м ³	48	-	-	-	-	-	-	-	-	-	-	-	-	-	-	-	-	48	-
Итого % шт по породе	100	-	-	-	-	-	-	-	-	-	-	-	-	-	-	-	-	100	-

СКС породы-1, СКС насаждения -1,76

1	2	3	4	5	6	7	8	9	10	11	12	13	14	15	16	17	18	19
Итого, шт	218	224	-	6	-	17	-	-	27	-	-	-	-	-	-	-	492	
Итого, м ³	200,2	241,8	-	7,5	-	13,9	-	-	18,7	-	-	-	-	-	-	-	482,1	
Итого % от м ³ по породе	41,5	50,2	-	1,5	-	2,9	-	-	3,9	-	-	-	-	-	-	-	100	8,3

Примечание: НЗ-незаселенное, З- заселенное, О-отработанное вредителями.

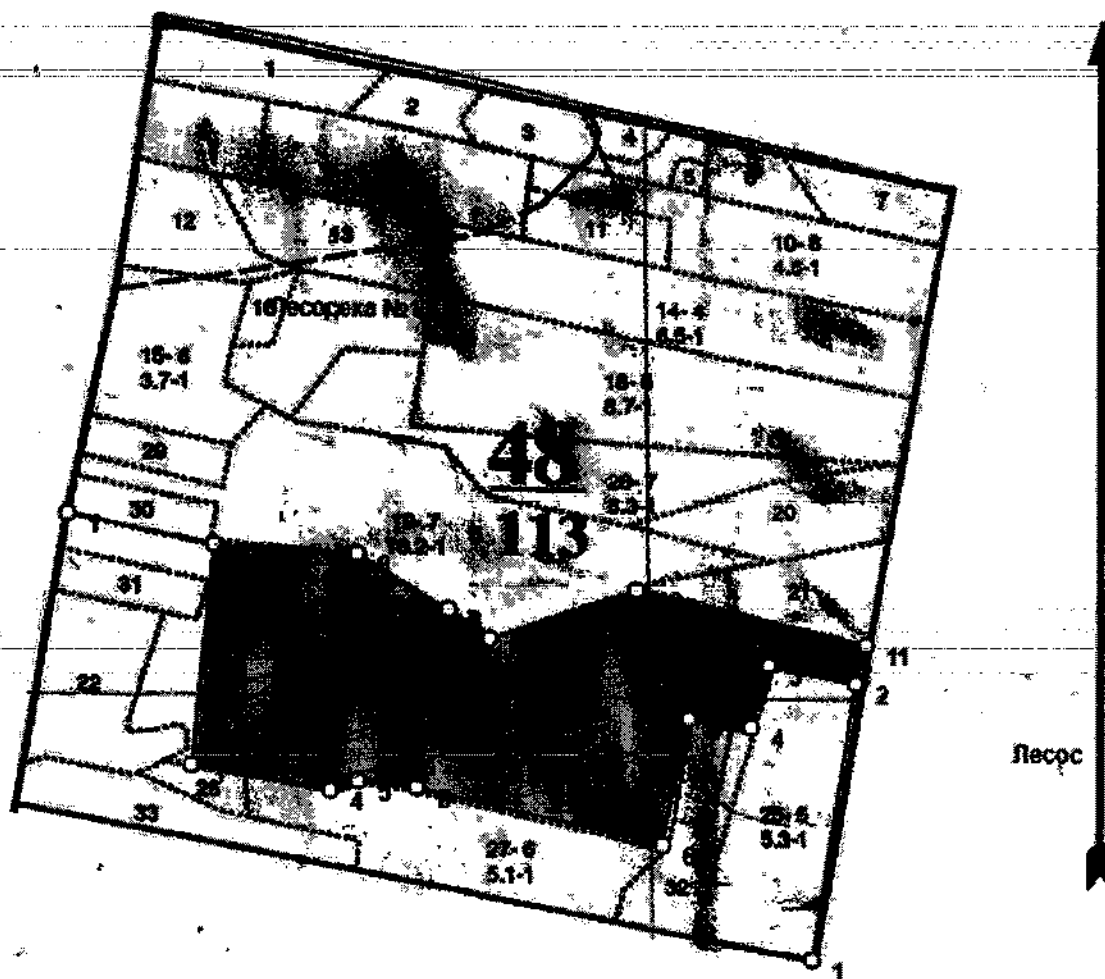
Исполнитель работ по проведению лесопатологического обследования:

ФИО Сафиуллин А.М. /  /

Дата составления документа 17.05.2020

Абрис участка

Масштаб: 1:10000.



№ выдела	Ленты (круговые площадки) перечета				
	№ ленты (площадки)	длина, м	ширина, м	радиус, м	площадь, га
23	1	650	10	-	0.65
	2	600	10	-	0.6
	3	250	10	-	0.25

Лесосека №1, площадь:8.6, га

Номера точек	Координаты		Румбы линий	Длина, м	Номера точек	Координаты		Румбы линий	Длина, м
	Широта,°	Долгота,°				Широта,°	Долгота,°		
1 - 2	55.383896 8	49.03866	ЮВ, 77°00'	205.6	5 - 6	55.380757 88	49.044886 26	ЮВ, 78°00'	63
2 - 3	55.383483 49	49.041833 09	ЮЗ, 7°00'	287.1	6 - 7	55.380634 65	49.045850 74	СВ, 9°00'	244.5
3 - 4	55.380906 53	49.041266 8	ЮВ, 79°00'	180.4	7 - 8	55.382812 08	49.046468 29	СЗ, 58°00'	132.6
4 - 5	55.380619 52	49.044114 96	СВ, 73°00'	51.2	8 - 2	55.383402 12	49.044669 75	СЗ, 88°00'	179.9

Лесосека №2, площадь:9.9, га

Номера точек	Координаты		Румбы линий	Длина, м	Номера точек	Координаты		Румбы линий	Длина, м
	Широта,°	Долгота,°				Широта,°	Долгота,°		
1 - 2	55.378636 67	49.054200 9	СВ, 11°00'	365.8	7 - 8	55.380640 05	49.046021 07	СВ, 8°00'	246.3
2 - 3	55.381885 71	49.055259 85	СЗ, 77°00'	158.3	8 - 9	55.382825 83	49.046545 52	ЮВ, 54°00'	79.1
3 - 4	55.382189 2	49.052812 29	ЮЗ, 17°00'	69.9	9 - 10	55.382397 79	49.047554 78	СВ, 71°00'	195.8
4 - 5	55.381544 67	49.052463 74	СЗ, 84°30'	82.6	10 - 11	55.382997 59	49.050494 18	ЮВ, 77°00'	310.9
5 - 6	55.381632 84	49.051171 7	ЮЗ, 13°00'	181.9	11 - 2	55.382394	49.055298 55	ЮЗ, 3°00'	56.6

6-7	55.38005122	49.05052308	СЗ, 77°00'	292					
-----	-------------	-------------	---------------	-----	--	--	--	--	--

Условные обозначения:

Исполнитель работ по проведению лесопатологического обследования:

ФИО Сафиуллин А.М. Подпись 

Дата составления документа 17.05.2020 Телефон 89372889288

УТВЕРЖДАЮ:

Должность: Первый заместитель министра
лесного хозяйства Республики Татарстан

Ф.И.О. Зарипов И.Н.

Дата 03.09.2020 год



Акт

лесопатологического обследования № 20

лесных насаждений Пригородного лесничества (лесопарка)
Республики Татарстан (субъект Российской Федерации)

Способ лесопатологического обследования: 1. Визуальный
2. Инструментальный

Место проведения

Участковое лесничество	Урочище (дача)	Квартал (кварталы)	Выдел (выделы)	Площадь, га
Матюшинское	-	49	13	10.9

Лесопатологическое обследование проведено на общей площади 10.9 га.

2. Инструментальное обследование лесного участка.*

2.1. Фактическая таксационная характеристика лесного насаждения соответствует (не соответствует) (нужное подчеркнуть) таксационному описанию.

2.2 Состояние насаждений: с нарушенной устойчивостью

с утраченной устойчивостью

Причины повреждения: повреждение (заселено или отработано) стволовыми вредителями (код 300), сосновый лубоед большой (338), губка сосновая (352).

Заселено (отработано) стволовыми вредителями:

Вид вредителя	Порода	Встречаемость (% заселённых деревьев)	Степень заселения лесного насаждения (слабая, средняя, сильная)
Стволовые вредители (300), лубоед сосновый большой (338)	Сосна	2,5	слабая

Повреждено огнём:

Вид пожара	Порода	Состояние корневых лап		Состояние корневой шейки		Подсушивание луба	
		процент повреждённых огнём корней	процент деревьев с данным повреждением	ожог корневой шейки по окружности (1/4; 2/4; 3/4; более 3/4)	процент деревьев с данным повреждением	по окружности (1/4; 2/4; 3/4; более 3/4)	Процент деревьев с данным повреждением

Поражено болезнями:

Вид болезни	Порода	Встречаемость (% поражённых деревьев)	Степень поражения лесного насаждения (слабая, средняя, сильная)
Губка сосновая (352)	Сосна	5,2	слабая

2.3 Выборке подлежит 7,7 % деревьев,

в том числе:

ослабленных _____ % (причины назначения)

сильно ослабленных _____ % (причины назначения)

усыхающих 2,0 % (причины назначения) п.31 приказа Минприроды от 12.09.2016 г. №470

свежего сухостоя 3,2 %

свежего бурелома _____ %

старого ветровала _____ %

в том числе: старого бурелома _____ %

старого сухостоя 2,5 %

аварийных _____ %

2.4. Полнота лесного насаждения после уборки деревьев, подлежащих рубке, составит 0,6.

Критическая полнота для данной категории лесных насаждений составляет 0,3.

ЗАКЛЮЧЕНИЕ

С целью предотвращения негативных процессов или снижения ущерба от их воздействия назначено: в квартале 49 выделе 13, площадью 10,9 га, полнота 0,6, состав 5С3С2Б.

Участковое лесничество	Урочище (дача)	Квартал	Выдел	Площадь, выдела, га	Вид мероприятия	Площадь, мероприятия, га	Порода	Запас на выдел, куб. м (вырубаемый)	Крайние сроки проведения
Матюшинское	-	49	13	10,9	ВСП	10,9	С	259	2020-2022 год

Ведомость перечета деревьев, назначенных в рубку, и абрис лесного участка прилагаются (приложение 2 и 3 к Акту).


Меры по обеспечению возобновления: не требуется.

Мероприятия, необходимые для предупреждения повреждения или поражения смежных насаждений: Осуществляется в соответствии с Правилами санитарной безопасности в лесах от 20.05. 2017г. № 607, а так же в соответствии с Правилами осуществления мероприятий по предупреждению распространения вредных организмов от 12.09.2016 № 470.

Сведения для расчета степени поражения:

год образования старого сухостоя 2016 г.
основная причина повреждения древесины 300,338, 352.
дата проведение обследований 18.05.2020

Исполнитель работ по проведению лесопатологического обследования:

Ф.И.О. Сафиуллин А.М. подпись 

Дата составления документа: 18.05.2020

Ведомость перечета деревьев назначенных в рубку

ВРЕМЕННАЯ ПРОБНАЯ ПЛОЩАДЬ №№ 1,2,3
Метод ленточного перечета

Субъект Российской Федерации Республика Татарстан.

Лесничество (лесопарк) Пригородное участковое лесничество Матюшинское Квартал 49 Выдел 13 Площадь 10.9 га

Номер очага вредных организмов - . Размер пробной площади 1.0 га.

Таксационная характеристика:

Тип леса СК С2 ; состав 5С3С2Б ; возраст 130 ; бонитет 1 ; Полнота 0,6 ;

запас на га 310 м³ ; возобновление - ;

Время и причина ослабления лесного насаждения: Причинами ослабления насаждения является усыхание сосны вследствие повреждения стволовыми вредителями (300), лубоед сосновый большой (338). поражение губкой сосновой (352).

Тип очага вредных организмов: эпизодический, хронический (подчеркнуть).

Фаза развития очага вредных организмов: начальная, нарастания численности, собственно вспышка, кризис(подчеркнуть).


Состояние лесного насаждения, намечаемые мероприятия:

Насаждение с нарушенной устойчивостью.

Намечаемое мероприятие : ВСП.

Исполнитель работ по проведению лесопатологического обследования:

Ф.И.О Сафиуллин А.М.

подпись 

Дата составления документа 18.05.2020 Телефон 89372889288

ВЕДОМОСТЬ ПЕРЕЧЕТА ДЕРЕВЬЕВ

Порода: сосна

Ступени толщины см	Количество деревьев по категориям состояния, шт.															Всего деревьев по ступеням толщины			
	I	II	III	IV		V		VI			ветровал, бурелом			аварийные деревья			шт.	В том числе подлежа- щей вырубке,%	
				НЗ	З	НЗ	З	НЗ	З	О	НЗ	З	О	НЗ	З	О			
12	7	8																15	
16	5	8																13	
20	9	11					1											21	4,8
24	10	15					1											26	3,8
28	7	11		2			1			1								22	18,2
32	8	10		1			2											21	14,3
36	11	12		1			1			3								28	17,9
40	14	11		1			1			1								28	10,7
44	9	12		1			1											23	8,7
48	5	7					1			1								14	14,3
52	8	10																18	
Итого, шт	93	115		6			9			6								229	
Итого, м³	102,2	122		6,1			9,9			7,8								248	
Итого %, шт по породе	41,2	49,2		2,5			4,0			3,1								100	9,6

СКС породы – 1,88

Порода: береза

Ступени толщины см	Количество деревьев по категориям состояния, шт.															Всего деревьев по ступеням толщины			
	I	II	III	IV		V		VI			ветровал, бурелом			аварийные деревья			шт.	В том числе подлежа- щей вырубке,%	
				НЗ	З	НЗ	З	НЗ	З	О	НЗ	З	О	НЗ	З	О			
12	7																	7	
16	6																	6	
20	13																	13	
24	11																	11	
28	9																	9	
32	16																	16	
36	12																	12	
Итого, шт	74																	74	
Итого, м³	62,0																	62,0	
Итого % шт по породе	100																	100	

СКС породы – 1, СКС насаждения- 1,7 Примечание: НЗ-незаселенное, З-заселенное, О-отработанное вредителем

	1	2	3	4	5	6	7	8	9	10	11	12	13	14	15	16	17	18	19
Итого, шт	167	115	-	6	-	9	-			6					-	-	-	303	
Итого, м³	164,2	122	-	6,1	-	9,9	-			7,8					-	-	-	310	
Итого % от м³ по породе	53,0	39,3	-	2	-	3,2	-			2,5					-	-	-	100	7,7

Исполнитель работ по проведению лесопатологического обеледования:

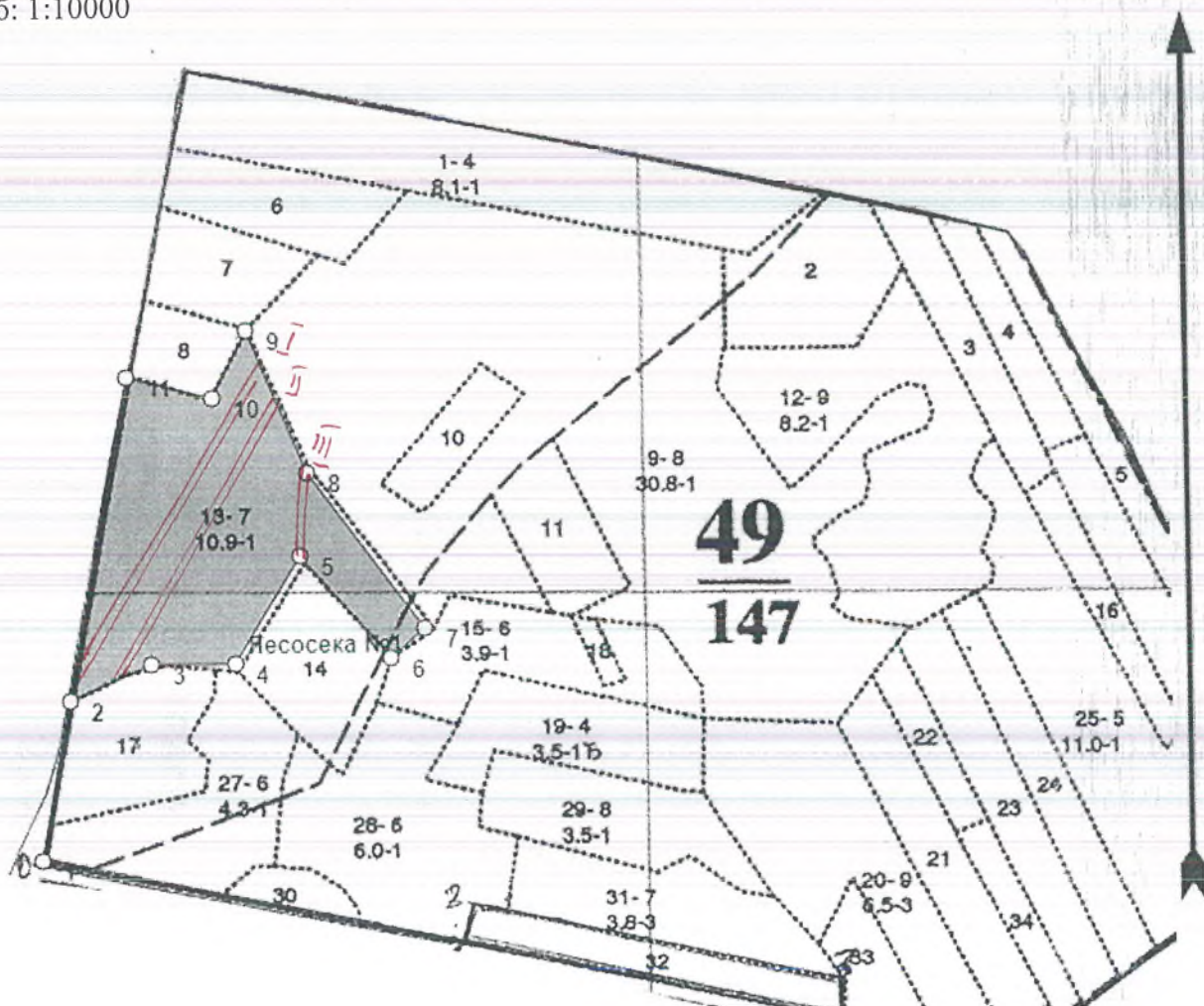
Ф.И.О Сафиуллин А.М. подпись 

дата составления документа 18.05.2020

Абрис участка

Лесничество: Пригородное
Участковое лесничество: Матюшинское
Квартал 49 выдел 13
Площадь выдела 10,9 га

Масштаб: 1:10000



Условные обозначения:

- ... - границы выделов
- - границы обследуемого участка

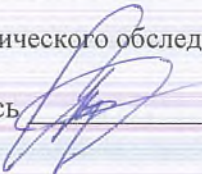
№ выдела	Ленты (круговые площадки) перечета				
	№ ленты (площадки)	длина, м	ширина, м	радиус, м	площадь, га
13	1	480	10	-	0,48
	2	420	10	-	0,42
	3	100	10	-	0,1

Лесосека №1, площадь: 10,9, га

Номера точек	Координаты		Румбы линий	Длина, м	Номера точек	Координаты		Румбы линий	Длина, м
	Широта, °	Долгота, °				Широта, °	Долгота, °		
1'-2	55.38095	49.04821	СВ, 11°00'	209	7-8	55.3835995	49.05606576	СЗ, 36°00'	252

2 - 3	55.38279578	49.04884156	СВ, 66°00'	115	8 - 9	55.38542246	49.05372311	СЗ, 22° 00'	200
3 - 4	55.38320814	49.05050499	СВ, 90°00'	108	9 - 10	55.38707529	49.05256683	ЮЗ, 27°00'	98
4 - 5	55.38321388	49.05219522	СВ, 31°00'	163	10 - 11	55.38630137	49.05182632	СЗ, 76°00'	114
5 - 6	55.3844484	49.05356361	ЮВ, 41°00'	177	11 - 2	55.3865542	49.05012774	ЮЗ, 10°00'	426
6 - 7	55.38326672	49.05536035	СВ, 49°00'	58					

Исполнитель работ по проведению лесопатологического обследования:

Ф.И.О Сафиуллин А.М. подпись 

Дата составления документа: 18.05.2020

УТВЕРЖДАЮ:

Должность: Первый заместитель министра лесного
хозяйства РТ

Ф.И.О. Зарицов И.Н.

Дата



Акт
лесопатологического обследования № 28

лесных насаждений Пригородного лесничества (лесопарка)
Республики Татарстан (субъект Российской Федерации)

Способ лесопатологического обследования: 1. Визуальный
2. Инструментальный

Место проведения

Участковое лесничество	Урочище (дача)	Квартал (кварталы)	Выдел (выделы)	Площадь, га
Матюшинское		57	12	3,9
			16	2,0
ИТОГО				5,9

Лесопатологическое обследование проведено на общей площади 5,9 га.

2. Инструментальное обследование лесного участка.*

2.1. Фактическая таксационная характеристика лесного насаждения соответствует (не

2.2 Состояние насаждений: с нарушенной устойчивостью V

с утраченной устойчивостью

причины повреждения: Насаждение повреждено, стволовыми вредителями(300) – лубоед сосновый большой (338). Наблюдается частичное опадение коры и мелких веток суховершинность.

Заселено (отработано) стволовыми вредителями:

Вид вредителя	Порода	Встречаемость (% заселённых деревьев)	Степень заселения лесного насаждения (слабая, средняя, сильная)
Лубоед сосновый большой(338) выд.12	сосна	10,9	слабая
Лубоед сосновый большой(338) выд.16	сосна	11,1	слабая

Повреждено огнём:

Вид пожара	Порода	Состояние корневых лап		Состояние корневой шейки		Подсушивание луба	
		процент повреждённых огнём корней	процент деревьев с данным повреждением	ожог корневой шейки по окружности (1/4; 2/4;3/4;более 3/4)	процент деревьев с данным повреждением	по окружности (1/4; 2/4;3/4;более 3/4)	Процент деревьев с данным повреждением

Поражено болезнями:

Вид болезни	Порода	Встречаемость (% поражённых деревьев)	Степень поражения лесного насаждения (слабая, средняя, сильная)

2.3

Кв 57

	выд 12	выд.16
Выборке подлежит % деревьев	10,9	11,1
Ослабленных % (причины назначения)		
Сильно ослабленных % (причины назначения)		
Усыхающих %		
Свежего сухостоя %	10,9	11,1
В т.ч. свежего ветровала %		
Свежего бурелома %		
Старого ветровала %		
В т. ч. Старого бурелома %		
Старого сухостоя %		
Аварийных %		

2.4. Полнота лесного насаждения после уборки деревьев, подлежащих рубке, составит выд.12-0,6, выд.16-0,4;0,5

Критическая полнота для данной категории лесных насаждений составляет 0.3

ЗАКЛЮЧЕНИЕ

С целью предотвращения негативных процессов или снижения ущерба от их воздействия назначено:

Участковое лесничество	Урочище (дача)	Квартал	Выдел	Площадь, выдела, га	Вид мероприятия	Площадь, мероприятия, га	По-рода	Запас на выдел, куб. м вырубаемый	Крайние сроки проведения
Матюшинское		57	12	3,9	ВСП	3,9	С	131	2020-2022
			16	2,0	ВСП	2,0	С	79	2020-2022
Итого				5,9				210	

Ведомость перечета деревьев, назначенных в рубку, и абрис лесного участка прилагаются (приложение 2 и 3 к Акту).

Меры по обеспечению возобновления:

Нарезка борозд для содействия естественному возобновлению на образовавшихся прогалинах после рубки.

Мероприятия, необходимые для предупреждения повреждения или поражения смежных насаждений:

Своевременная очистка мест рубок, не допуская разрыва между рубкой деревьев и очисткой в бесснежный период более 15 дней. Запрещено хранение (оставление) в лесу неочищенной древесины в период с 1 мая по 1 сентября. Порубочные остатки подлежат сжиганию в пожаробезопасный сезон.

Сведения для расчета степени поражения:

год образования старого сухостоя - _____

основная причина повреждения древесины повреждение стволовыми вредителями(300) - _____

дата проведение обследований 16.05.2020

Исполнитель работ по проведению лесопатологического обследования:

Ф.И.О. .Гиниятуллин К.А.

Подпись

18.05.2020



Ведомость перечета деревьев назначенных в рубку

ВРЕМЕННАЯ ПРОБНАЯ ПЛОЩАДЬ № 1

Субъект Российской Федерации Республика Татарстан.
Лесничество (лесопарк) Матюшинское. Квартал 57 Выдела 12 Площадь 3,9 га.
Номер очага вредных организмов -. Размер пробной площади 1,0 га

Таксационная характеристика:

Тип леса Ск; состав 8С1Б1Лп возраст 74; бонитет 1; Полнота 0.8;
запас на га 310 возобновление 10Лп(15); 3 м; 2 тыс. шт/га;

Время и причина ослабления лесного насаждения:

Повреждение насаждения

стволовые вредители (300), лубоед сосновый большой (338)

Тип очага вредных организмов: эпизодический, хронический (подчеркнуть).

Фаза развития очага вредных организмов: начальная, нарастания численности, собственно вспышка, кризис(подчеркнуть).

Состояние лесного насаждения, намечаемые мероприятия: Насаждение с нарушенной устойчивостью, требуется назначение ВСР

Исполнитель работ по проведению лесопатологического обследования:

ФИО Гиниятуллин К.А. /  /

Дата составления документа 18.05.2020 Телефон 89276729103

ВЕДОМОСТЬ ПЕРЕЧЕТА ДЕРЕВЬЕВ

Порода: сосна

Ступени Толщины см	Количество деревьев по категориям состояния, шт.															Всего деревьев по ступеням толщины			
	I	II	III	IV		V		VI			ветровал, бурелом			аварийные деревья			шт.	В том числе подлежащей вырубке, %	
				НЗ	З	НЗ	З	НЗ	З	О	НЗ	З	О	НЗ	З	О			
16																			
20	79	45					40											164	24,4
24	61	72					17											150	11,3
28	50	45					15											110	13,6
32	24	32					4											60	6,7
36																			
Итого шт	214	194					76											484	
Итого м3	107,7	106,6					33,7											248	
Итого % от м3 по породе	43,4	43					13,6											100	13,6

СКС породы – 1,97

Порода: береза

Ступени Толщины см	Количество деревьев по категориям состояния, шт.															Всего деревьев по ступеням толщины			
	I	II	III	IV		V		VI			ветровал, бурелом			аварийные деревья			шт.	В том числе подлежащей вырубке, %	
				НЗ	З	НЗ	З	НЗ	З	О	НЗ	З	О	НЗ	З	О			
20	20																	20	
24	10																	10	
28	16																	16	
32	4																	4	
36	6																	6	
Итого шт	56																	56	
Итого м3	30,5																	30,5	
%	100																	100	

СКС породы – 1,,0

Порода: Липа

Ступени Толщины см	Количество деревьев по категориям состояния, шт.															Всего деревьев по ступеням толщины			
	I	II	III	IV		V		VI			ветровал, бурелом			аварийные деревья			шт.	В том числе подлежащей вырубке, %	
				НЗ	З	НЗ	З	НЗ	З	О	НЗ	З	О	НЗ	З	О			
16	55																	55	
20	29																	29	
24	26																	26	
28	4																	4	
Итого шт	114																	114	
Итого м3	31,2																	31,2	
%	100																	100	

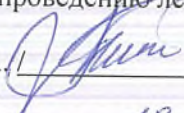
СКС породы -1

Примечание: НЗ-незаселенное, З- заселенное, О-отработанное вредителями

1	2	3	4	5	6	7	8	9	10	11	12	13	14	15	16	17	18	19
Итого,шт	384	194	-	-	-	-	76	-	-	-	-	-	-	-	-	-	654	-
Итого,м3	169,4	106,6	-	-	-	-	33,7	-	-	-	-	-	-	-	-	-	309,7	-
Итого % от м3 по породам	54,7	34,4	-	-	-	-	10,9	-	-	-	-	-	-	-	-	-	100	10,9

СКС насаждения -1,78

Исполнитель работ по проведению лесопатологического обследования:

ФИО Гиниятуллин К.А.  /

Дата составления документа 18.05.2020

Ведомость перечета деревьев назначенных в рубку

ВРЕМЕННАЯ ПРОБНАЯ ПЛОЩАДЬ № 1

Субъект Российской Федерации Республика Татарстан.
Лесничество (лесопарк) Матюшинское. Квартал 57 Выдела 16 Площадь 2,0 га.
Номер очага вредных организмов -. Размер пробной площади 2,0 га

Таксационная характеристика:

Тип леса Ск; состав 10С 10Лп возраст 130; бонитет 1; Полнота 0,5 0,5;
запас на га 360 возобновление 9Лп1Б(20); 4 м; 1,5 тыс. шт/га;

Время и причина ослабления лесного насаждения:

Повреждение насаждения
стволовые вредители (300), лубоед сосновый большой (338)

Тип очага вредных организмов: эпизодический, хронический (подчеркнуть).

Фаза развития очага вредных организмов: начальная, нарастания численности, собственно вспышка, кризис(подчеркнуть).

Состояние лесного насаждения, намечаемые мероприятия: Насаждение с нарушенной устойчивостью, требуется назначение ВСП

Исполнитель работ по проведению лесопатологического обследования:

ФИО Гиниятуллин К.А. 

Дата составления документа 18.05.2020 Телефон 89276729103

ВЕДОМОСТЬ ПЕРЕЧЕТА ДЕРЕВЬЕВ

Порода: сосна

Ступени и Толщи ны см	Количество деревьев по категориям состояния, шт.															Всего деревьев по ступеням толщины			
	I	II	III	IV		V		VI			ветровал, бурелом			аварийные деревья			шт.	В том числе подлежащей вырубке,%	
				Н З	З	Н З	З	Н З	З	О	НЗ	З	О	НЗ	З	О			
24																			
28	34	36					24											94	25,5
32	15	17					22											54	40,7
36	22	25					21											68	30,9
40	31	47					2											80	2,5
44	14	22					8											44	18,2
48	11	29																40	
52																			
Итого шт	127	176					77											380	
Итого м3	157,7	241,9					78,4											479,4	
% м3	32,9	50,5					16,6											100	16,6

СКС породы – 2,17

Порода: Липа 3 раз

Ступени Толщины см	Количество деревьев по категориям состояния, шт.															Всего деревьев по ступеням толщины			
	I	II	III	IV		V		VI			ветровал, бурелом			аварийные деревья			шт.	В том числе подлежащей вырубке,%	
				НЗ	З	НЗ	З	НЗ	З	О	НЗ	З	О	НЗ	З	О			
12	858																	858	
16	376																	376	
20	214																	214	
24	134																	134	
28																			
Итого шт	1582																	1582	
Итого м3	242,4																	242,4	
%	100																	100	

СКС породы – 1,0

Примечание: НЗ-незаселенное, З- заселенное, О-отработанное вредителями./

1	2	3	4	5	6	7	8	9	10	11	12	13	14	15	16	17	18	19
Итого,шт	1709	176	-	-	-	-	77	-	-	-	-	-	-	-	-	-	1962	
Итого,м3	400,1	241,9	-	-	-	-	79,8	-	-	-	-	-	-	-	-	-	721,8	
Итого % от м3 по породам	55,4	33,5	-	-	-	-	11,1	-	-	-	-	-	-	-	-	-	100	11,1

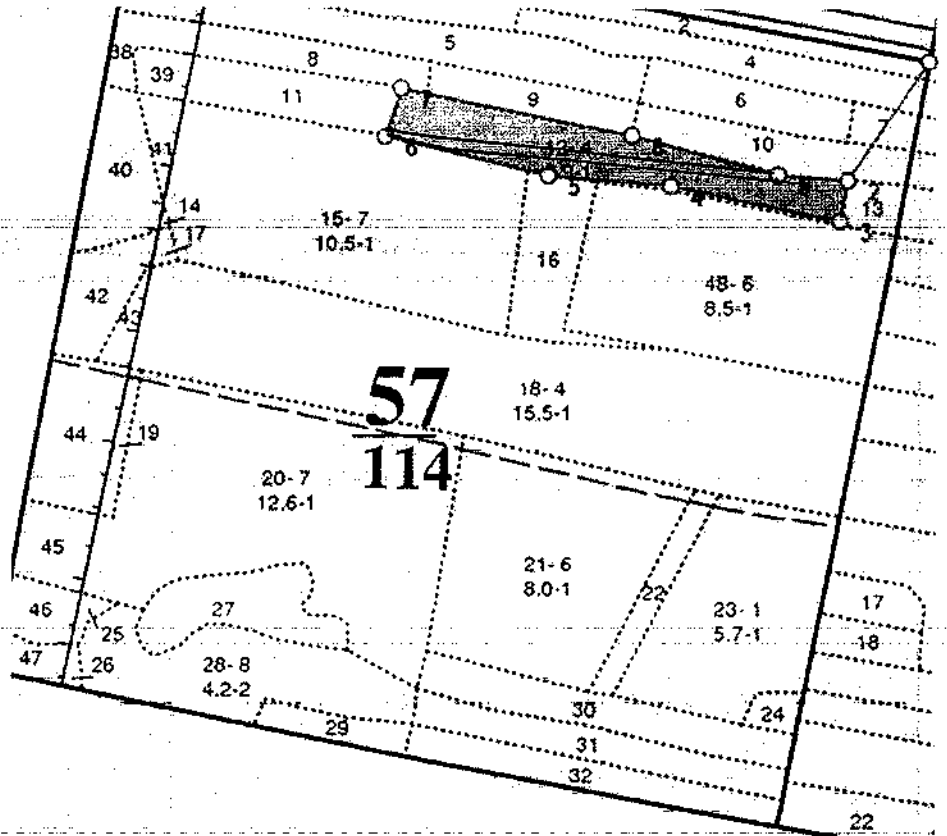
Исполнитель работ по проведению лесопатологического обследования:

ФИО Гиниятуллин К.А. /  /

Дата составления документа 18.05.2020

Абрис участка

Масштаб: 1:10000.



№ выдела	Ленты (круговые площадки) перечета				
	№ ленты (площадки)	длина, м	ширина, м	радиус, м	площадь, га
12	1	500	20		1,0

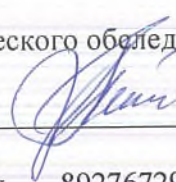
- Лесосека №1, площадь: 3,9, га

Номера точек	Координаты		Румбы линий	Длина, м	Номера точек	Координаты		Румбы линий	Длина, м
	Широта, °	Долгота, °				Широта, °	Долгота, °		
1'-2	55.62488379	49.07694586	ЮЗ, 35°00'	196	6-7	55.62392698	49.06523721	СВ, 18°00'	69
2-3	55.62343899	49.07515952	ЮЗ, 11°00'	57	7-8	55.6245216	49.06556978	ЮВ, 79°00'	321
3-4	55.62293021	49.07501477	СЗ, 78°00'	230	8-9	55.62395931	49.07059114	ЮВ, 75°00'	203
4-5	55.62333423	49.07144802	СЗ, 85°00'	167	9-2	55.6235088	49.07369431	ЮВ, 85°00'	93

5 - 6	55.62344441	49.06878916	СЗ, 77°00'	228					
-------	-------------	-------------	------------	-----	--	--	--	--	--

Условные обозначения:

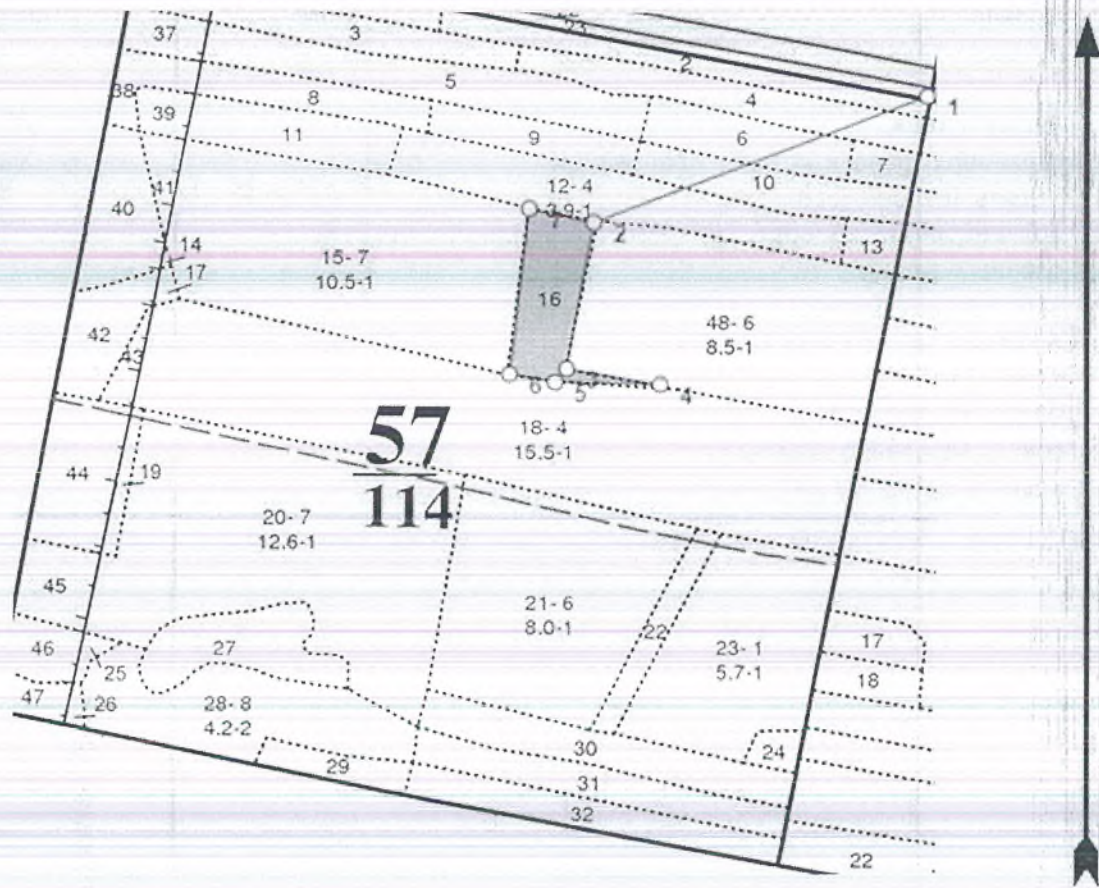
Исполнитель работ по проведению лесопатологического обследования:

ФИО Гиниятуллин К.А. Подпись 

Дата составления документа 18.05.2022 Телефон 89276729103

Абрис участка

Масштаб: 1:10000.



- Лесосека №1, площадь: 2,0, га

Номера точек	Координаты		Румбы линий	Длина, м	Номера точек	Координаты		Румбы линий	Длина, м
	Широта, °	Долгота, °				Широта, °	Долгота, °		
1' - 2	55.62493113	49.07690303	ЮЗ, 69°00'	482	5 - 6	55.62142296	49.06891098	СЗ, 80°00'	62
2 - 3	55.62337185	49.06974775	ЮЗ, 11°00'	202	6 - 7	55.62153475	49.06792067	СВ, 7°00'	226
3 - 4	55.62162884	49.06911248	ЮВ, 81°00'	129	7 - 2	55.62355256	49.06834816	ЮВ, 78°00'	89
4 - 5	55.62143364	49.07112842	СЗ, 89°00'	143					

Условные обозначения:

Исполнитель работ по проведению лесопатологического обследования:

ФИО Гиниятуллин К.А. Подпись 

Дата составления документа 18.05.2020 Телефон 89276729103

УТВЕРЖДАЮ:

Должность: Первый заместитель министра лесного хозяйства РТ

Ф.И.О. Зарипов И.Н.

Дата 22.09.2020г.



Акт
лесопатологического обследования № 22

лесных насаждений Пригородного лесничества (лесопарка)
РТ, Лаишевский р-н (субъект Российской Федерации)

Способ лесопатологического обследования: 1. Визуальный

2. Инструментальный

Место проведения

Участковое лесничество	Урочище (дача)	Квартал (кварталы)	Выдел (выделы)	Площадь, га
Матюшинское		80	17	4,4
Итого				4,4

Лесопатологическое обследование проведено на общей площади 4,4 га.

2. Инструментальное обследование лесного участка.*

2.1. Фактическая таксационная характеристика лесного насаждения соответствует (не соответствует) (нужное подчеркнуть) таксационному описанию.

2.2 Состояние насаждений: с нарушенной устойчивостью

с утраченной устойчивостью

Причины повреждения: повреждение (заселено или отработано) стволовыми вредителями (300), Лубоед сосновый большой (338)

Заселено (отработано) стволовыми вредителями:

Вид вредителя	Порода	Встречаемость (% заселённых деревьев)	Степень заселения лесного насаждения (слабая, средняя, сильная)
Лубоед сосновый большой (338)	Сосна	5,3	слабая
-			
-			

Повреждено огнём:

Вид пожара	Порода	Состояние корневых лап		Состояние корневой шейки		Подсушивание луба	
		процент повреждённых огнём корней	процент деревьев с данным повреждением	ожог корневой шейки по окружности (1/4; 2/4;3/4;более 3/4)	процент деревьев с данным повреждением	по окружности (1/4; 2/4;3/4;более 3/4)	Процент деревьев с данным повреждением

Поражено болезнями:

Вид болезни	Порода	Встречаемость (% поражённых деревьев)	Степень поражения лесного насаждения (слабая, средняя, сильная)
Рак-серянка (371)	сосна	2,7	слабая

2.3

Выборке подлежит 8 % деревьев,

в том числе:

ослабленных	_____	% (причины назначения)	_____
сильно ослабленных	_____	% (причины назначения)	_____
усыхающих	<u>2,7</u>	% (причины назначения)	<u>п.31 приказа МПР №470 от 12.09.2016 года</u>
свежего сухостоя	_____	%,	
свежего бурелома	_____	%,	
старого ветровала	_____	%,	
в том числе: старого бурелома	_____	%,	
старого сухостоя	<u>5,3</u>	%	
аварийных	_____	%,	

2.4. Полнота лесного насаждения после уборки деревьев, подлежащих рубке, составит 0,6

Критическая полнота для данной категории лесных насаждений составляет 0,3

ЗАКЛЮЧЕНИЕ

С целью предотвращения негативных процессов или снижения ущерба от их воздействия назначено:

Участковое лесничество	Урочище (дача)	Квартал	Выдел	Площадь, выдела, га	Вид мероприятия	Площадь, мероприятия, га	Порода	Запас на выдел, куб. м вырубаемый	Крайние сроки проведения
Матюшинское		80	17	4,4	ВСП	4,4	С	112	2020-2022
Итого				4,4		4,4		112	

Ведомость перечета деревьев, назначенных в рубку, и абрис лесного участка прилагаются (приложение 2 и 3 к Акту).

Меры по обеспечению возобновления:

Не требуется

Мероприятия, необходимые для предупреждения повреждения или поражения смежных насаждений:

Осуществляется в соответствии с Правилами санитарной безопасности в лесах от 20.05.2017 № 607, а так же в соответствии с Правилами осуществления мероприятий по предупреждению распространения вредных организмов от 12.09.2016 № 470.

Сведения для расчета степени поражения:

год образования старого сухостоя 2016

основная причина повреждения древесины повреждение (заселено или отработано) стволовыми вредителями (300), Лубоед сосновый большой (338), рак-серянка (371)

дата проведение обследований 16.05.2020

Исполнитель работ по проведению лесопатологического обследования:

Ф.И.О. Хайерова Р.И.

Подпись



18.05.2020


Ведомость перечета деревьев назначенных в рубку

ВРЕМЕННАЯ ПРОБНАЯ ПЛОЩАДЬ № 1

Субъект Российской Федерации Республика Татарстан.
Лесничество (лесопарк) Матюшинское. Квартал 80. Выдела 17. Площадь 4,4 га
Номер очага вредных организмов -. Размер пробной площади 1,0 га.
Таксационная характеристика:
Тип леса СМШ В2; состав 7С1Б2Лп+Д; возраст 130; бонитет 2; Полнота 0,7;
запас на га 320; возобновление -;
Время и причина ослабления лесного насаждения: : повреждение (заселено или отработано)
стволовыми вредителями (300), Лубоед сосновый большой (338)

Тип очага вредных организмов: эпизодический, хронический (подчеркнуть).
Фаза развития очага вредных организмов: начальная, нарастания численности, собственно
вспышка, кризис(подчеркнуть).
Состояние лесного насаждения, намечаемые мероприятия: Насаждение с нарушенной
устойчивостью, требуется назначение ВСП

Исполнитель работ по проведению лесопатологического обследования:

ФИО Хайерова Р.И.  /

Дата составления документа 18.05.2017 Телефон 89003275262

ВЕДОМОСТЬ ПЕРЕЧЕТА ДЕРЕВЬЕВ

Порода: сосна

Ступени толщины см.	Количество деревьев по категориям состояния, шт.																Всего деревьев по ступеням толщины		
	I	II	III	IV		V		VI			ветровал, бурелом			аварийные деревья			шт.	В том числе подлежащей вырубке, %	
				НЗ	З	НЗ	З	НЗ	З	О	НЗ	З	О	НЗ	З	О			
28										1								1	100
32	6	4		2						3								15	33
36	12	12		1						1								26	7,7
40	20	7		1						3								31	18
44	11	10		1						2								24	12,5
48	12	11		1						2								26	11,5
52																			
Итого шт	61	44		6						12								123	
Итого м3	115,3	83,2		8,5						17,0								224	
%	51,5	37,1		3,8						7,6								100	11,4

СКС породы-1,79

Порода: береза

Ступени толщины см.	Количество деревьев по категориям состояния, шт.																Всего деревьев по ступеням толщины		
	I	II	III	IV		V		VI			ветровал, бурелом			аварийные деревья			шт.	В том числе подлежащей вырубке, %	
				НЗ	З	НЗ	З	НЗ	З	О	НЗ	З	О	НЗ	З	О			
24	19																	19	
28	16																	16	
32	15																	15	
36	1																	1	
40																			
Итого шт	51																	51	
Итого м3	32																	32	
%	100																	100	

СКС породы -1,0

Порода: липа

Ступени толщины см.	Количество деревьев по категориям состояния, шт.																Всего деревьев по ступеням толщины		
	I	II	III	IV		V		VI			ветровал, бурелом			аварийные деревья			шт.	В том числе подлежащей вырубке, %	
				НЗ	З	НЗ	З	НЗ	З	О	НЗ	З	О	НЗ	З	О			
16	30																	30	
20	33																	33	
24	30																	30	
28	26																	26	
32	23																	23	
Итого шт,	142																	142	
Итого м3	64																	64	
%	100																	100	

СКС породы - 1,0

Примечание: НЗ-незаселенное, З-заселенное, О-отработанное вредителем

1	2	3	4	5	6	7	8	9	10	11	12	13	14	15	16	17	18	19
Итого,шт	254	44	-	6	-	-	-	-	12	-	-	-	-	-	-	-	316	-
Итого,м ³	211,3	83,2	-	8,5	-	-	-	-	17,0	-	-	-	-	-	-	-	320	-
Итого % от м ³ по породе	66	26	-	2,7	-	-	-	-	5,3	-	-	-	-	-	-	-	100	8

СКС насаждения – 1,55

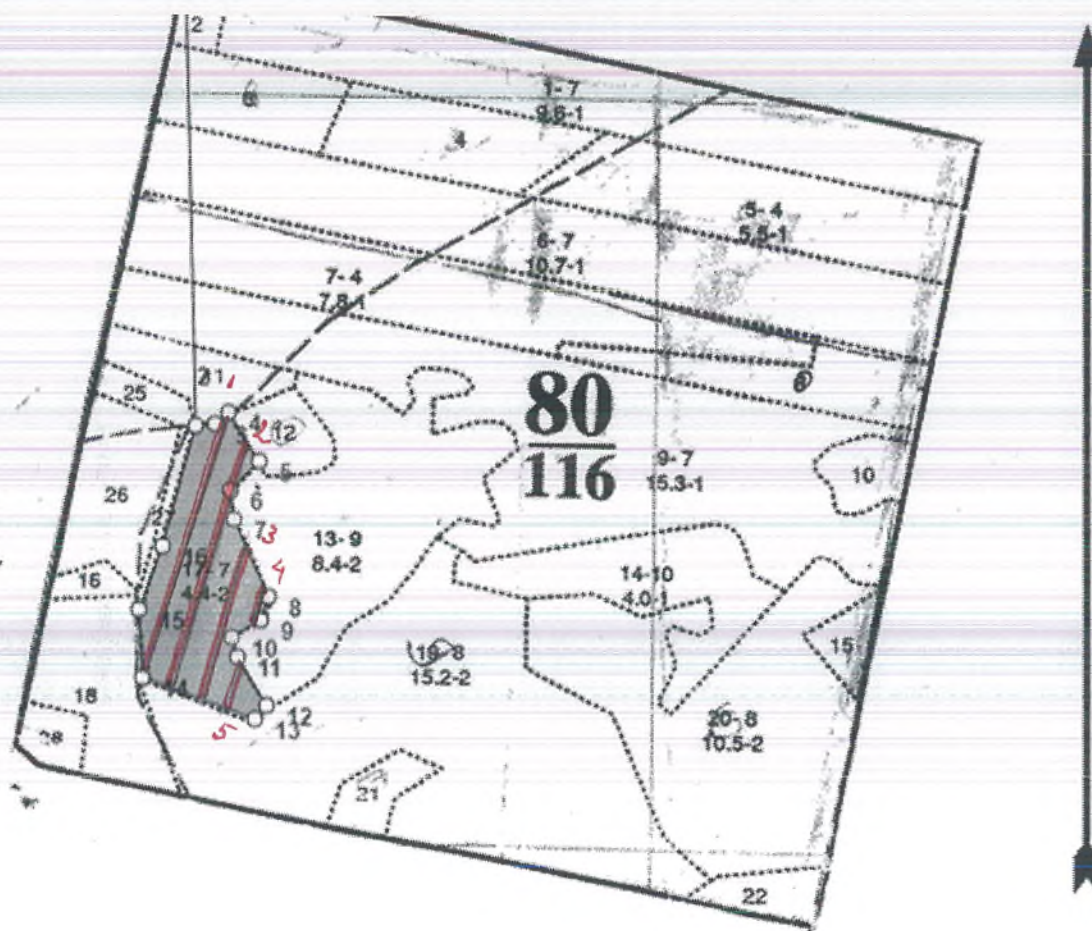
Исполнитель работ по проведению лесопатологического обследования:

ФИО Хай /Хайерова Р.И. /

Дата составления документа 18.05.2010

Абрис участка

Масштаб: 1:10000.



№ выдела	Ленты (круговые площадки) перечета				
	№ ленты (площадки)	длина, м	ширина, м	радиус, м	площадь, га
17	1	360	10		0,36
17	2	320	10		0,32
17	3	210	10		0,21
17	4	50	10		0,05
17	5	60	10		0,06
ИТОГО					1,0

Лесосека №1, площадь:4,4, га


Номера точек	Координаты		Румбы линий	Длина, м	Номера точек	Координаты		Румбы линий	Длина, м
	Широта,°	Долгота,°				Широта,°	Долгота,°		
1 - 2	55.33164361	49.0332848	ЮВ, 01°	601	9-10	55.32392805	49.03483736	ЮЗ, 59°	45
2 - 3	55.3263369	49.03345	СВ, 84°	26	10-11	55.32371807	49.0342137	ЮВ, 16°	27
3-4	55.32626	49.03385607	СВ, 49°	24	11-12	55.32348443	49.0343102	ЮВ, 31°	75
4-5	55.32639559	49.03414217	ЮВ, 32°	76	12-13	55.32290563	49.03491996	ЮВ, 41°	24
5-6	55.32582015	49.0347891	ЮВ, 45°	55	13-14	55.32274213	49.03465186	СЗ, 70°	159
6-7	55.32547529	49.03418339	ЮВ, 08°	39	14-15	55.32323761	49.03232085	СЗ, 03°	90
7-8	55.32512639	49.03425505	ЮВ, 24°	113	15-16	55.3240445	49.03225945	СВ, 20°	90
8-9	55.32420211	49.03498536	ЮЗ, 18°	33	16-2	55.32480391	49.03276422	СВ, 15°	165

Условные обозначения:

Исполнитель работ по проведению лесопатологического обследования:

ФИО Хайерова Р.И. Подпись Дата составления документа 18.05.2020 Телефон 89003275262

УТВЕРЖДАЮ:
Должность: Первый заместитель министра
лесного хозяйства Республики Татарстан
Ф.И.О. Зарипов И.Н.
Дата «23» 05 2020 г.



Акт
лесопатологического обследования № 23

лесных насаждений Пригородного лесничества (лесопарка)
Республики Татарстан (субъект Российской Федерации)

Способ лесопатологического обследования: 1. Визуальный
2. Инструментальный

Место проведения

Участковое лесничество	Урочище (дача)	Квартал (кварталы)	Выдел (выделы)	Площадь, га
Матюшинское	-	91	8	10.9

Лесопатологическое обследование проведено на общей площади 10,9 га.

2. Инструментальное обследование лесного участка.*

2.1. Фактическая таксационная характеристика лесного насаждения соответствует (не соответствует) (нужное подчеркнуть) таксационному описанию.

2.2 Состояние насаждений: с нарушенной устойчивостью

с утраченной устойчивостью

причины повреждения: Стволовые вредители (код 300), лубоед сосновый большой (код 338), рак-серянка (код 371)

Заселено (отработано) стволовыми вредителями:

Вид вредителя	Порода	Встречаемость (% заселённых деревьев)	Степень заселения лесного насаждения (слабая, средняя, сильная)
<u>Лубоед сосновый большой (код 338)</u>	Сосна	9,4	слабая

Повреждено огнём:

Вид пожара	Порода	Состояние корневых лап		Состояние корневой шейки		Подсушивание луба	
		процент повреждённых огнём корней	процент деревьев с данным повреждением	ожог корневой шейки по окружности (1/4; 2/4;3/4;более 3/4)	процент деревьев с данным повреждением	по окружности (1/4; 2/4;3/4;более 3/4)	Процент деревьев с данным повреждением
-	-	-	-	-	-	-	-

Поражено болезнями:

Вид болезни	Порода	Встречаемость (% поражённых деревьев)	Степень поражения лесного насаждения (слабая, средняя, сильная)
<u>Рак-серянка (код 371)</u>	Сосна	1,6	слабая

2.3 Выборке подлежит 11 % деревьев,

в том числе:

ослабленных _____ % (причины назначения) _____
 сильно ослабленных _____ % (причины назначения) _____
 усыхающих 1,6 % (причины назначения) п.31 приказа Минприроды от 12.09.2016 №470

свежего сухостоя _____ %, _____
 свежего бурелома _____ %, _____
 старого ветровала _____ %, _____
 в том числе: старого бурелома _____ %, _____
 старого сухостоя 9,4 % _____
 аварийных _____ %, _____

2.4. Полнота лесного насаждения после уборки деревьев, подлежащих рубке, составит 0,6.
 Критическая полнота для данной категории лесных насаждений составляет 0,3.

ЗАКЛЮЧЕНИЕ

С целью предотвращения негативных процессов или снижения ущерба от их воздействия назначено: в квартале 91, выделе 8, площадью 10,9 га, полнота 0,7, состав 10С.

Участковое лесничество	Урочище (дача)	Квартал	Выдел	Площадь, выдела, га	Вид мероприятия	Площадь, мероприятия, га	Порода	Запас на выдел, куб. м (вырубаемый)	Крайние сроки проведения
Матюшинское	-	91	8	10,9	ВСП	10,9	С	384	2020-21 год

Ведомость перечета деревьев, назначенных в рубку, и абрис лесного участка прилагаются (приложение 2 и 3 к Акту).

Меры по обеспечению возобновления:


не требуется

Мероприятия, необходимые для предупреждения повреждения или поражения смежных насаждений: Осуществляется в соответствии с Правилами санитарной безопасности в лесах от 20.05.2017 № 607, а так же в соответствии с Правилами осуществления мероприятий по предупреждению распространения вредных организмов от 12.09.2016 № 470.

Сведения для расчета степени поражения:

год образования старого сухостоя 2016 год
основная причина повреждения древесины (300, 338,371)
дата проведение обследований 15.05.2020

Исполнитель работ по проведению лесопатологического обследования:

Ф.И.О. Зиганшин А.И. подпись 

Дата составления документа: «18» 05 2020 г.

Результаты проведения лесопатологического обследования лесных насаждений за « май 20 20 г.

Субъект Российской Федерации Республика Татарстан Лесничество (лесопарк) Пригородное
Участковое лесничество Матюшинское Урочище (лесная дача) -

Номер квартала	Номер выдела	Площадь выдела, га	Защитные леса, выделенные для выполнения функций защиты природных и иных объектов	Номер лесопатологического выдела	Площадь лесопатологического выдела, га	Таксационная характеристика лесного насаждения										Распределение деревьев по категориям состояния, % от запаса										Признаки повреждения деревьев	Доля поврежденных деревьев, %	Причина ослабления, повреждения	Полужит рубке, %	Назначенные мероприятия						
						Состав	Порода	Возраст	Средняя высота, м	Средний диаметр, см	Тип леса	Полнота	Бонитет	Запас, куб.м/га	Число деревьев на пробе, шт.	Без признаков ослабления	Ослабленные	Сильно ослабленные	Усыхающие	Свежий сухой	Старый сухой	Свежий ветровал	Старый ветровал	Свежий бугелом	Старый бугелом					Аварийные леса	Стволовые вредители (код 300), Лубоед сосновый большой (код 338), Пар-серьянка (код 371)	11	11	Вср.	10,9	
1	2	3	4	5	6	7	8	9	10	11	12	13	14	15	16	17	18	19	20	21	22	23	24	25	26	27	28	29	30	31	32	33	34			
	8	10,9	Защитные	-	-	10С	С	130	28	40	СКЛ Д1	0,7	2	320	220	16,8	29,4	42,8	1,6	-	9,4	-	-	-	-	-	-	-	-	-	-	-	-	Вср.	10,9	
	Итого:															220	16,8	29,4	42,8	1,6	-	9,4	-	-	-	-	-	-	-	-	-	-	300,338, 371	11	11	

Исполнитель работ по проведению лесопатологического обследования:

Ф.И.О. Зиганшин.А.И подпись 

Дата составления документа « 18 05 20 20 г. Телефон +7(939)393-98-09

Ведомость перечета деревьев назначенных в рубку


ВРЕМЕННАЯ ПРОБНАЯ ПЛОЩАДЬ № 1
Метод ленточного перечета

Субъект Российской Федерации Республика Татарстан;
Лесничество (лесопарк) Пригородное участковое лесничество Матюшинское Квартал 91;
Выдел 8 Площадь 10,9 га;
Номер очага вредных организмов -. Размер пробной площади 1,0 га.
Таксационная характеристика:
Тип леса СКЛ Д1; состав 10С; возраст 130; бонитет 2; Полнота 0,7;
запас на га 320 кбм; возобновление -;
Время и причина ослабления лесного насаждения: Причинами ослабления насаждения является:
Стволовые вредители (300), лубоед сосновый большой (код 338), рак-серянка (код 371)
Тип очага вредных организмов: эпизодический, хронический (подчеркнуть).

Фаза развития очага вредных организмов: начальная, нарастания численности, собственно вспышка, кризис (подчеркнуть).

Состояние лесного насаждения, намечаемые мероприятия:
Насаждение с нарушенной устойчивостью. Намечаемое мероприятие: ВСП.

Исполнитель работ по проведению лесопатологического обследования:

Ф.И.О. Зиганшин.А.И подпись 

Дата составления документа «18» 05 2020 г. Телефон +7(939)393-998-09

ВЕДОМОСТЬ ПЕРЕЧЕТА ДЕРЕВЬЕВ

Порода: Сосна

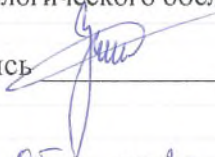
Ступени толщины см	Количество деревьев по категориям состояния, шт.															Всего деревьев по ступеням толщины			
	I	II	III	IV		V		VI			ветровал, бурелом			аварийные деревья			шт.	В том числе подлежа- щей вырубке, %	
				НЗ	З	НЗ	З	Н	З	О	НЗ	З	О	НЗ	З	О			
24				2				7										9	100
28	1	1		1				4										7	71,4
32	2	2	3	1				4										12	41,7
36	5	8	19	1				4										37	13,5
40	11	21	35	1				7										75	10,7
44	16	28	33					3										80	3,8
48																			
52																			
56																			
Итого,шт	35	60	90	6				29										220	
Итого,м ³	53,9	94	137	5,2				30										320,1	
Итого % от м ³ по породе	16,8	29,4	42,8	1,6				9,4										100	11

СКС породы – 2,67, СКС насаждения – 2,67

Примечание: НЗ-незаселенное, З-заселенное, О-отработанное вредителем

1	2	3	4	5	6	7	8	9	10	11	12	13	14	15	16	17	18	19
Итого,шт	35	60	90	6	-	-	-	-	29	-	-	-	-	-	-	-	220	-
Итого,м ³	53,9	94	137	5,2	-	-	-	-	30	-	-	-	-	-	-	-	320,1	-
Итого % от м ³ по породе	16,8	29,4	42,8	1,6	-	-	-	-	9,4	-	-	-	-	-	-	-	100	11

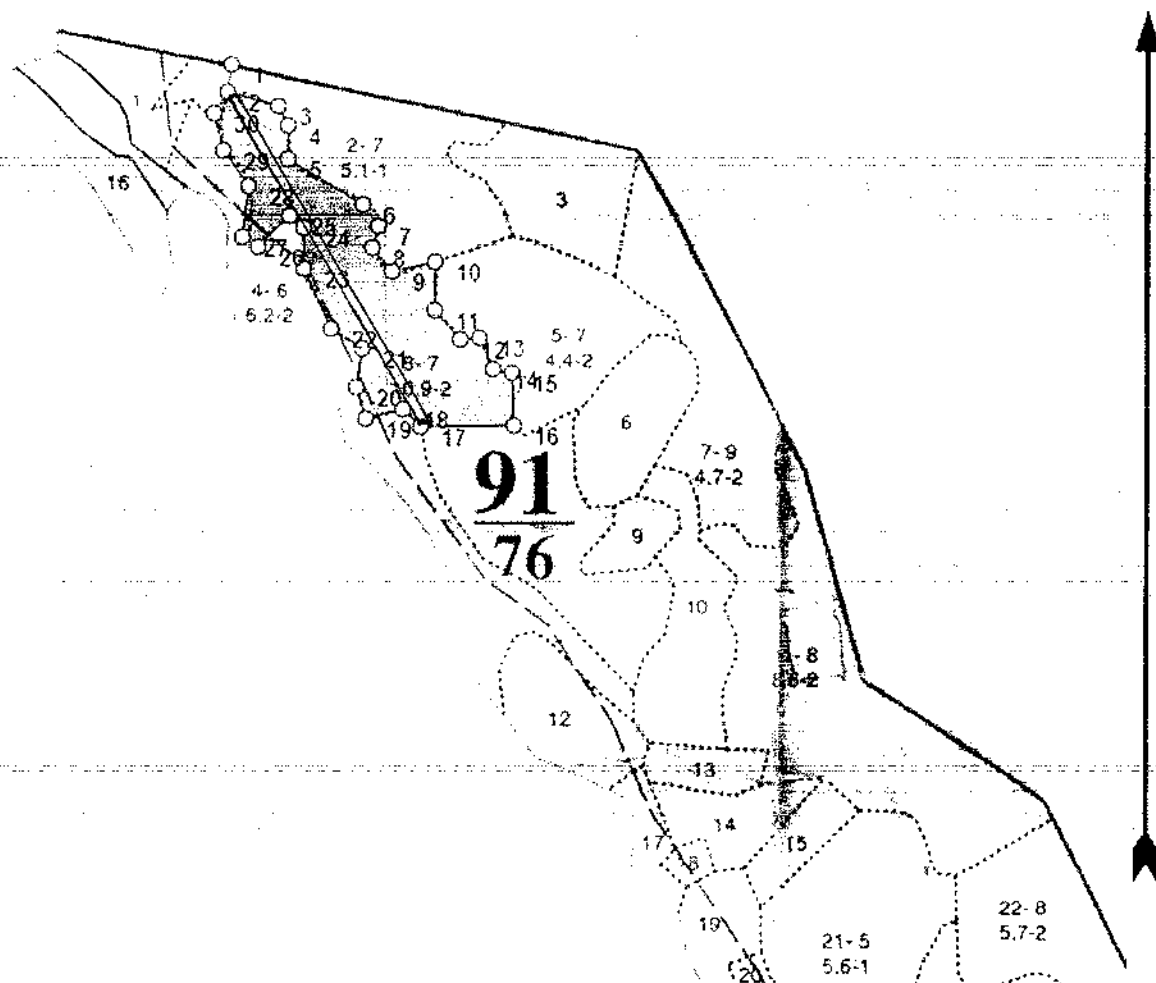
Исполнитель работ по проведению лесопатологического обследования:

Ф.И.О Зиганшин.А. И подпись 

Дата составления документа «18» 05 2020 г.

Абрис участка

Масштаб: 1:10000.



№ выдела	Ленты (круговые площадки) перечета				
	№ ленты (площадки)	длина, м	ширина, м	радиус, м	площадь, га
8	1	500	10		0,5

Лесосека №1, площадь:5.9, га

Номера точек	Координаты		Румбы линий	Длина, м	Номера точек	Координаты		Румбы линий	Длина, м
	Широта, °	Долгота, °				Широта, °	Долгота, °		
1 - 2	55.29106905	49.06761118	ЮЗ, 8°00'	36	16 - 17	55.28681364	49.0734828	ЮЗ, 89°00'	123
2 - 3	55.29074588	49.06753	ЮВ, 75°00'	69	17 - 18	55.28677393	49.07147579	СЗ, 45°00'	33
3 - 4	55.29058098	49.06858093	ЮВ, 26°30'	29	18 - 19	55.28698594	49.0711215	ЮЗ, 75°30'	51
4 - 5	55.29035427	49.06878945	ЮВ, 0°00'	44	19 - 20	55.28688659	49.07040446	СЗ, 17°00'	43

5 - 6	55.28996215	49.06879204	ЮВ, 58°30'	114	20 - 21	55.28725312	49.07018834	СВ, 9°00'	52
6 - 7	55.28941748	49.07030908	ЮВ, 36°00'	35	21 - 22	55.2877219	49.07033763	СЗ, 58°00'	49
7 - 8	55.28916672	49.07063894	ЮЗ, 15°30'	29	22 - 23	55.28795324	49.06969166	СЗ, 24°00'	87
8 - 9	55.28890812	49.07050475	ЮВ, 39°30'	40	23 - 24	55.28866496	49.06910406	СВ, 0°00'	54
9 - 10	55.28862768	49.07090352	СВ, 77°30'	58	24 - 25	55.28915204	49.06911281	СЗ, 49°00'	24
10 - 11	55.28873617	49.0717931	ЮВ, 0°00'	64	25 - 26	55.28928555	49.068808	ЮЗ, 45°00'	58
11 - 12	55.28818215	49.07183144	ЮВ, 41°00'	51	26 - 27	55.28892035	49.06817397	СЗ, 58°00'	24
12 - 13	55.28783606	49.0723597	СВ, 84°30'	26	27 - 28	55.2890352	49.06783187	СВ, 7°00'	67
13 - 14	55.28783288	49.07271617	ЮВ, 23°30'	45	28 - 29	55.28963763	49.06798207	СЗ, 35°30'	57
14 - 15	55.28748187	49.07303422	ЮВ, 78°30'	26	29 - 30	55.29005301	49.06744284	СЗ, 14°30'	51
15 - 16	55.28741454	49.07340111	ЮВ, 2°00'	69	30 - 2	55.29049276	49.06724056	СВ, 33°00'	34

Условные обозначения:

Исполнитель работ по проведению лесопатологического обследования:

ФИО Зиганшин А.И.

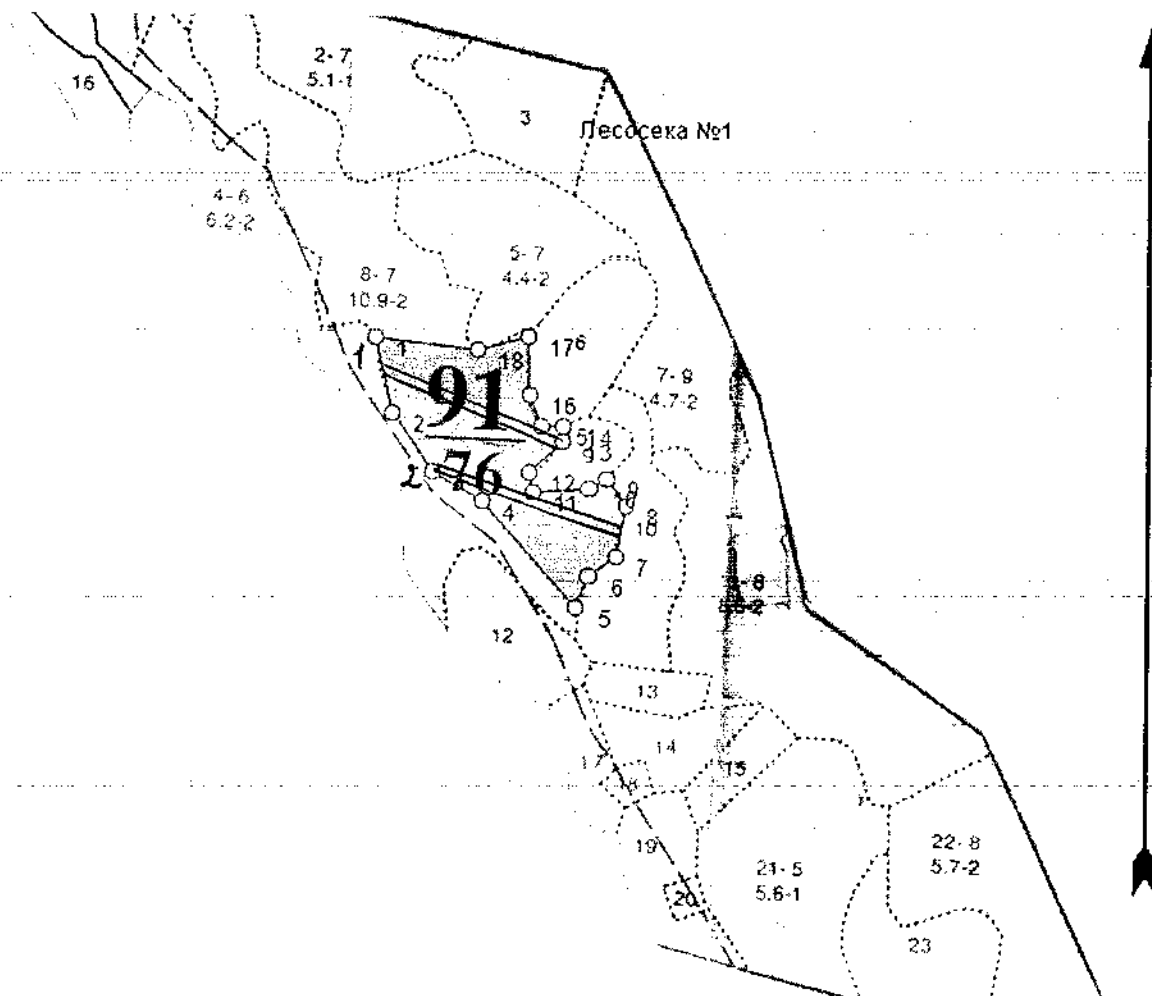
Подпись 

Дата составления документа 18.05.2019

Телефон 89393939809

Абрис участка

Масштаб: 1:10000.



№ выдела	Ленты (круговые площадки) перечета				
	№ ленты (площадки)	длина, м	ширина, м	радиус, м	площадь, га
8	1	250	10		0,25
8	2	250	10		0,25

Лесосека №2, площадь: 5,0, га

Номер а точек	Координаты		Румбы линий	Длина, м	Номера точек	Координаты		Румбы линий	Длина, м
	Широта, °	Долгота, °				Широта, °	Долгота, °		
1 - 2	55.2886738	49.07012114	ЮВ, 13°00'	103	10 - 11	55.28689027	49.07457774	ЮЗ, 86°00'	72
2 - 3	55.28777276	49.07048571	ЮВ, 35°00'	94	11 - 12	55.28684732	49.07344522	СЗ, 11°00'	26
3 - 4	55.28707643	49.071325	ЮВ, 60°00'	77	12 - 13	55.28707604	49.07336084	СВ, 47°00'	60
4 - 5	55.28673333	49.07239308	ЮВ, 41°30'	186	13 - 14	55.28745153	49.07405829	СВ, 0°00'	21
5 - 6	55.28548013	49.07432694	СВ, 21°00'	44	14 - 15	55.28763799	49.07405937	ЮЗ, 90°00'	28
6 - 7	55.28585131	49.07457553	СВ, 52°30'	42	15 - 16	55.28763795	49.07361348	СЗ, 20°30'	44

7 - 8	55.28608959	49.07511598	СВ, 11°00'	68	16 - 17	55.2879942	49.07336014	СЗ, 2°00'	77
8 - 9	55.28669194	49.07531957	СЗ, 35°00'	44	17 - 18	55.2886873	49.07332581	ЮЗ, 75°00'	69
9 - 10	55.28699401	49.07489017	ЮЗ, 58°00'	24	18 - 1	55.28853463	49.07227113	СЗ, 83°00'	137

Условные обозначения:

Исполнитель работ по проведению лесопатологического обследования:

ФИО Зиганшин А.И. Подпись 

Дата составления документа 18.05.2020 Телефон 89393939809

УТВЕРЖДАЮ:

Должность: Первый заместитель министра
лесного хозяйства Республики Татарстан
Ф.И.О. Зарипов И.Н.

Дата 20.09.20 г.



Акт
лесопатологического обследования № 24

лесных насаждений Пригородного лесничества (лесопарка)
Республики Татарстан (субъект Российской Федерации)

Способ лесопатологического обследования: 1. Визуальный
2. Инструментальный

Место проведения

Участковое лесничество	Урочище (дача)	Квартал (кварталы)	Выдел (выделы)	Площадь, га
Матюшинское	-	92	7	4,7

Лесопатологическое обследование проведено на общей площади 4,7 га.

2. Инструментальное обследование лесного участка.*

2.1. Фактическая таксационная характеристика лесного насаждения соответствует (не соответствует) (нужное подчеркнуть) таксационному описанию.

2.2 Состояние насаждений: с нарушенной устойчивостью

с утраченной устойчивостью

причины повреждения: Стволовые вредители (код 300), лубоед сосновый большой (код 338), Рак-серянка (код 371)

Заселено (отработано) стволовыми вредителями:

Вид вредителя	Порода	Встречаемость (% заселённых деревьев)	Степень заселения лесного насаждения (слабая, средняя, сильная)
<u>Лубоед сосновый большой (код 338)</u>	Сосна	7,7	слабая

Повреждено огнём:

Вид пожара	Порода	Состояние корневых лап		Состояние корневой шейки		Подсушивание луба	
		процент повреждённых огнём корней	процент деревьев с данным повреждением	ожог корневой шейки по окружности (1/4; 2/4; 3/4; более 3/4)	процент деревьев с данным повреждением	по окружности (1/4; 2/4; 3/4; более 3/4)	Процент деревьев с данным повреждением
-	-	-	-	-	-	-	-

Поражено болезнями:

Вид болезни	Порода	Встречаемость (% поражённых деревьев)	Степень поражения лесного насаждения (слабая, средняя, сильная)
Рак-серянка (код 371)	Сосна	3,4	слабая

2.3 Выборке подлежит 11,1 % деревьев,

в том числе:

ослабленных _____ % (причины назначения) _____
 сильно ослабленных _____ % (причины назначения) _____
 усыхающих 3,4 % (причины назначения) п.31 приказа Минприроды от 12.09.2016 №470

свежего сухостоя _____ %, _____
 свежего бурелома _____ %, _____
 старого ветровала _____ %, _____
 в том числе: старого бурелома _____ %, _____
 старого сухостоя 7,7 % _____
 аварийных _____ %, _____

2.4. Полнота лесного насаждения после уборки деревьев, подлежащих рубке, составит 0,5.
 Критическая полнота для данной категории лесных насаждений составляет 0,3.

ЗАКЛЮЧЕНИЕ

С целью предотвращения негативных процессов или снижения ущерба от их воздействия назначено: в квартале 92, выделе 7, площадью 4,7 га, полнота 0,6, состав 10С+ЛП, назначается ВСП.

Участковое лесничество	Урочище (дача)	Квартал	Выдел	Площадь, выдела, га	Вид мероприятия	Площадь, мероприятия, га	Порода	Запас на выдел, куб. м (вырубаемый)	Крайние сроки проведения
Матюшинское	-	92	7	4,7	ВСП	4,7	С	146	2020-21 год

Ведомость перечета деревьев, назначенных в рубку, и абрис лесного участка прилагаются (приложение 2 и 3 к Акту).

Меры по обеспечению возобновления:

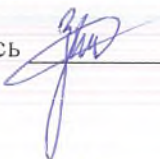
не требуется

Мероприятия, необходимые для предупреждения повреждения или поражения смежных насаждений: Осуществляется в соответствии с Правилами санитарной безопасности в лесах от 20.05.2017 № 607, а так же в соответствии с Правилами осуществления мероприятий по предупреждению распространения вредных организмов от 12.09.2016 № 470.

Сведения для расчета степени поражения:

год образования старого сухостоя 2016 год
основная причина повреждения древесины (300, 338,371)
дата проведение обследований 17.05.2020

Исполнитель работ по проведению лесопатологического обследования:

Ф.И.О. Зиганшин А.И. подпись 

Дата составления документа: «18» 05. 2020 г.

Результаты проведения лесопатологического обследования лесных насаждений за « май » 2020 г.

Субъект Российской Федерации

Республика Татарстан

Лесничество (лесопарк)

Пригородное

Участковое лесничество


Матюшинское

Урочище (лесная дача)

-

1	2	3	4	5	6	7	Таксационная характеристика лесного насаждения								17	Распределение деревьев по категориям состояния, % от запаса										29	30	31	32	33	34				
							8	9	10	11	12	13	14	15		16	18	19	20	21	22	23	24	25	26							27	28	30	31
92	7	4,7	Защитные	лес, выполняющие функции защиты придельных и иных объектов	.	.	Площадь лесопатологического выдела, га	Состав	Порода	Возраст	Средняя высота, м	Средний диаметр, см	Тип леса	Плотность	Бонитет	Запас, куб.м/га	Число деревьев на пробе, шт.	Без признаков ослабления	Ослабленные	Сильно ослабленные	Усыхающие	Свежий сухостой	Старый сухостой	Свежий ветровал	Старый ветровал	Свежий бугром	Старый бугром	Аварийные деревья	Признаки повреждения деревьев	Доля поврежденных деревьев, %	Причина ослабления, повреждения	Подлежит рубке, %	Вср.	4,7	
								10С+1П	С	120	28	36	СКЛ Д1	0,6	2	280	241	39,2	49,8	-	3,4	-	7,7	-	-	-	-	-	Стоволые врезтели (код 300), Лубод (код 338), Рак-серянка (код 371)	11,1	300,338, 371	11,1	Вср.	4,7	
								Итого:									241	39,2	49,8	-	3,4	-	7,7	-	-	-	-		11,1		11,1				

Исполнитель работ по проведению лесопатологического обследования:

Ф.И.О. Зиганшин.А.И. подпись 

Дата составления документа « 18 » 05 2020 г. Телефон +7(939)393-98-09

Ведомость перечета деревьев назначенных в рубку

ВРЕМЕННАЯ ПРОБНАЯ ПЛОЩАДЬ № 1

Метод ленточного перечета

Субъект Российской Федерации Республика Татарстан.

Лесничество (лесопарк) Пригородное участковое лесничество Матюшинское Квартал 92.

Выдел 7 Площадь 4,7 га.

Номер очага вредных организмов -. Размер пробной площади 1,0 га.

Таксационная характеристика:

Тип леса СКЛ Д1; состав 10С+ЛП; возраст 120; бонитет 2; Полнота 0,6;

запас на га 280 кбм; возобновление -;

Время и причина ослабления лесного насаждения: Причинами ослабления насаждения является:

Стволовые вредители (300), лубоед сосновый большой (код 338), рак-серянка (код 371)


Тип очага вредных организмов: эпизодический, хронический (подчеркнуть).

Фаза развития очага вредных организмов: начальная, нарастания численности, собственно вспышка, кризис (подчеркнуть).

Состояние лесного насаждения, намечаемые мероприятия:

Насаждение с нарушенной устойчивостью. Намечаемое мероприятие: ВСП.

Исполнитель работ по проведению лесопатологического обследования:

Ф.И.О Зиганшин.А.И подпись 

Дата составления документа «18» 05 2020 г. Телефон +7(939)393-998-09

ВЕДОМОСТЬ ПЕРЕЧЕТА ДЕРЕВЬЕВ

Порода: Сосна

Ступени толщины см	Количество деревьев по категориям состояния, шт.															Всего деревьев по ступеням толщины			
	I	II	III	IV		V		VI			ветровал, бурелом			аварийны е деревья			шт.	В том числе подле жа- щей выруб ке,%	
				НЗ	З	НЗ	З	Н	З	О	НЗ	З	О	НЗ	З	О			
20	12	19							1									32	3,1
24	9	11		1														21	4,8
28	11	9		2					1									23	13
32	16	17		3					3									39	15,4
36	11	15		3					3									32	18,7
40	15	14		1					3									33	12,1
44	10	17							3									30	10
48	11	15							2									28	7,1
52	1	2																3	
Итого,шт	96	119		10					16									241	
Итого,м ³	109,7	139,5		9,6					21,5									280,3	
Итого % от м ³ по породе	39,1	49,8		3,4					7,7									100	11,1

СКС насаждения -1,99

Примечание: НЗ-незаселенное, З-заселенное, О-отработанное вредителем

1	2	3	4	5	6	7	8	9	10	11	12	13	14	15	16	17	18	19
Итого,шт	96	119		10	-	-	-	-	16	-	-	-	-	-	-	-	241	-
Итого,м ³	109,7	139,5		9,6	-	-	-	-	21,5	-	-	-	-	-	-	-	280,3	-
Итого % от м ³ по породе	39,1	49,8		3,4	-	-	-	-	7,7	-	-	-	-	-	-	-	100	11,1

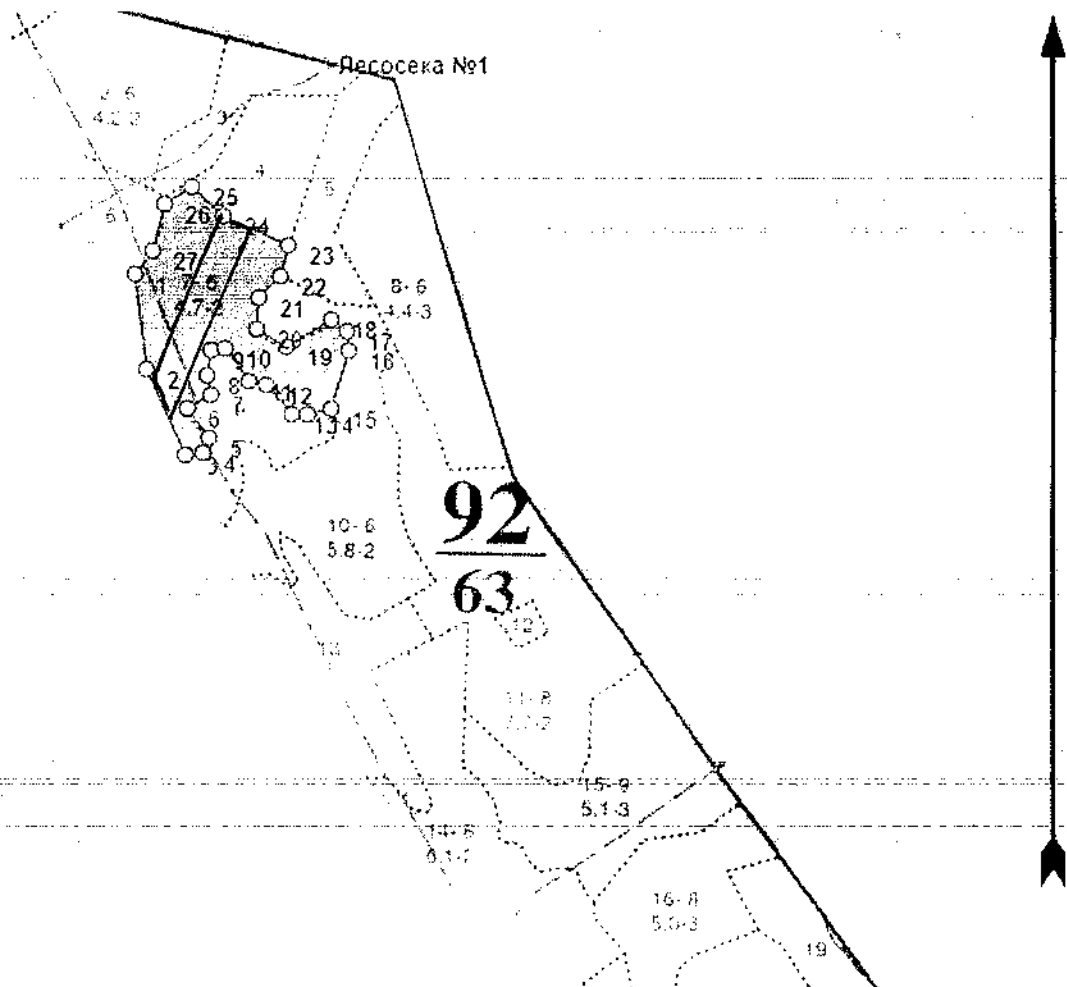
Исполнитель работ по проведению лесопатологического обследования:

Ф.И.О Зиганшин.А. И подпись 

Дата составления документа «18» 05 2020 г.

Абрис участка

Масштаб: 1:10000.



№ выдела	Ленты (круговые площадки) перечета				
	№ ленты (площадки)	длина, м	ширина, м	радиус, м	площадь, га
7	1	250	40		1,0

Лесосека №1, площадь: 4,7, га

Номер точек	Координаты		Румбы линий	Длина, м	Номер точек	Координаты		Румбы линий	Длина, м
	Широта, °	Долгота, °				Широта, °	Долгота, °		
1 - 2	55.2823169	49.07695	ЮВ, 7°00'	127	15 - 16	55.28072251	49.08100565	СВ, 17°00'	81
2 - 3	55.28118458	49.07718831	ЮВ, 24°00'	124	16 - 17	55.28140935	49.08136696	СЗ, 5°30'	26
3 - 4	55.28016369	49.07797383	СВ, 84°00'	23	17 - 18	55.28162618	49.08132038	СЗ, 53°00'	26
4 - 5	55.28019264	49.07837463	СВ, 21°00'	22	18 - 19	55.28176519	49.08099743	ЮЗ, 59°00'	69
5 - 6	55.28037503	49.07848602	СЗ, 36°00'	48	19 - 20	55.28146107	49.08007232	СЗ, 59°00'	45
6 - 7	55.28072189	49.07804056	СВ, 60°00'	36	20 - 21	55.28167172	49.07946619	СВ, 4°00'	41
7 - 8	55.28088366	49.07852921	СЗ, 11°00'	26	21 - 22	55.28203101	49.07950221	СВ, 45°00'	40
8 - 9	55.28111682	49.07845378	СВ, 9°00'	34	22 - 23	55.28228028	49.07995086	СВ, 14°00'	42

9 - 10	55.28141162	49.07852409	CB, 82°00'	18	23 - 24	55.28265786	49.0801156	C3, 65°30'	93
10 - 11	55.28143888	49.0788156	IOB, 35°00'	54	24 - 25	55.28300812	49.07877737	C3, 46°30'	56
11 - 12	55.28104618	49.07930233	IOB, 77°00'	24	25 - 26	55.28335749	49.07812357	IO3, 57°30'	43
12 - 13	55.28099689	49.07966271	IOB, 41°00'	51	26 - 27	55.28314794	49.07756096	IO3, 14°00'	64
13 - 14	55.28065615	49.08019899	CB, 90°00'	21	27 - 1	55.28259408	49.07731514	IO3, 37°00'	39
14 - 15	55.28064212	49.08050258	CB, 76°00'	32					

Условные обозначения:

Исполнитель работ по проведению лесопатологического обследования:

ФИО Зиганшин А.И. Подпись 

Дата составления документа 18.05.2020 Телефон 89393939809

УТВЕРЖДАЮ:

Должность: Первый заместитель министра лесного
хозяйства РТ

Ф.И.О. Зарипов И.Н.

Дата 28.09.2020 г.



Акт
лесопатологического обследования № 25

лесных насаждений
Республика Татарстан

Пригородного

лесничества (лесопарка)
(субъект Российской Федерации)

Способ лесопатологического обследования: 1. Визуальный

2. Инструментальный

Место проведения

Участковое лесничество	Урочище (дача)	Квартал (кварталы)	Выдел (выделы)	Площадь, га
Высокогорское	-	65	55	1,7

Лесопатологическое обследование проведено на общей площади 1,7 га.

2. Инструментальное обследование лесного участка.*

2.1. Фактическая таксационная характеристика лесного насаждения соответствует (не соответствует) (нужное подчеркнуть) таксационному описанию.

2.2 Состояние насаждений: с нарушенной устойчивостью

с утраченной устойчивостью

причины повреждения:

В насаждении наблюдаются деревья сосны с признаками поражения раком-серянка, суховершинные с выступающими на поверхность желваками, подтеками живицы (смолы), кора в местах поражения шелушится и отпадает, цвет хвои желтый (371), деревья заселены стволовыми вредителями (300) лубоед сосновый большой (338)

Заселено (отработано) стволовыми вредителями:

Вид вредителя	Порода	Встречаемость (% заселённых деревьев)	Степень заселения лесного насаждения (слабая, средняя, сильная)
Лубоед сосновый большой (338)	сосна	6,7	слабая

Повреждено огнём:

Вид пожара	Порода	Состояние корневых лап		Состояние корневой шейки		Подсушивание луба	
		процент повреждённых огнём корней	процент деревьев с данным повреждением	ожог корневой шейки по окружности (1/4; 2/4; 3/4; более 3/4)	процент деревьев с данным повреждением	по окружности (1/4; 2/4; 3/4; более 3/4)	Процент деревьев с данным повреждением
-	-	-	-	-	-	-	-

Поражено болезнями:

Вид болезни	Порода	Встречаемость (% поражённых деревьев)	Степень поражения лесного насаждения (слабая, средняя, сильная)
Рак смоляной (371)	Сосна	6,3	слабая

2.3 Выборке подлежит 13,0 % деревьев,

в том числе:

ослабленных _____ % (причины назначения) _____

сильно ослабленных _____ % (причины назначения) _____

Усыхающих 6,3 % (причины назначения) _____

свежего сухостоя 6,7

%,

в том числе: свежего ветровала _____ %,

свежего бурелома _____ %,

старого ветровала _____ %,

в том числе: старого бурелома _____ %,

старого сухостоя _____ %,

аварийных _____ %,

П. 31 приказа МПР №470 от 12.09.16

2.4. Полнота лесного насаждения после уборки деревьев, подлежащих рубке, составит 0,7

Критическая полнота для данной категории лесных насаждений составляет 0,3

ЗАКЛЮЧЕНИЕ

С целью предотвращения негативных процессов или снижения ущерба от их воздействия назначено:

Участковое лесничество	Урочище (дача)	Квартал	Выдел	Площадь, выдела, га	Вид мероприятия	Площадь, мероприятия, га	Порода	Вырубемый запас на выдел, куб. м	Крайние сроки проведения
Высокогорское		65	55	1,7	ВСП	1,7	С	66	2020-2022

Ведомость перечета деревьев, назначенных в рубку, и абрис лесного участка прилагаются (приложение 2 и 3 к Акту).

Меры по обеспечению возобновления:

Не требуются

Мероприятия, необходимые для предупреждения повреждения или поражения смежных насаждений:

Своевременная очистка мест рубок, не допуская разрыва между рубкой деревьев и очисткой в бесснежный период более 15 дней. Порубочные остатки подлежат сжиганию в пожаробезопасное время с соблюдением Правил пожарной безопасности в лесах. Запрещено хранение (оставление) в лесу неокоренной (незащищенной) древесины в период с 1 мая по 1 сентября.

Сведения для расчета степени поражения:

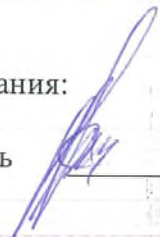
год образования старого сухостоя _____ -

основная причина повреждения древесины Смоляной рак (371), лубоед большой сосновый (338),

дата проведение обследований 18.05.2020

Исполнитель работ по проведению лесопатологического обследования:

Ф.И.О. Краснов И.Н.

Подпись 

Ведомость перечета деревьев назначенных в рубку

ВРЕМЕННАЯ ПРОБНАЯ ПЛОЩАДЬ № 1

Субъект Российской Федерации Республика Татарстан.

Лесничество (лесопарк) Высокогорское. Квартал 65. Выдела 55.

Площадь 1,7 га.

Номер очага вредных организмов -. Размер пробной площади га.

Таксационная характеристика:

Тип леса СМШ В2; состав 10С; возраст 85; бонитет 1; Полнота 0,8;

запас на га 300; возобновление -;

Время и причина ослабления лесного насаждения:

Распространение смоляного рака (371), заселение стволовыми вредителями – лубоед сосновый большой (300,338)

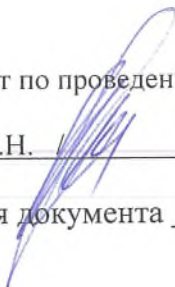
Тип очага вредных организмов: эпизодический, хронический (подчеркнуть).

Фаза развития очага вредных организмов: начальная, нарастания численности, собственно вспышка, кризис(подчеркнуть).

Состояние лесного насаждения, намечаемые мероприятия:

Насаждение с нарушенной устойчивостью, требующее проведение ВСП

Исполнитель работ по проведению лесопатологического обследования:

ФИО Краснов И.Н. 

Дата составления документа 18.05.2020 г. Телефон 89376156567

ВЕДОМОСТЬ ПЕРЕЧЕТА ДЕРЕВЬЕВ

Порода: сосна

Ступени Толщин ы см	Количество деревьев по категориям состояния, шт.															Всего деревьев по ступеням толщины			
	I	II	III	IV		V		VI			ветровал, бурелом			аварийные деревья			шт.	В том числе подлежащей вырубке, %	
				НЗ	З	НЗ	З	Н	З	О	НЗ	З	О	НЗ	З	О			
16																			
20	25	42		13			16											96	29,3
24	33	30		11			11											85	25
28	21	32		10			10											73	27,4
32	19	30		7			9											65	24,6
36	20	23		4			4											51	15,7
40	18	23		3			3											47	12,8
44	16	19		-			-											35	-
48	19	12		-			-											31	-
52	14	13		-			-											27	-
Итого Шт	185	224		48			53											510	
м³	211	231,7		32			34											508,7	
,%	41,5	45,5		6,3			6,7											100	13,0

СКС породы -1,91, СКС насаждения -1,91

Примечание: НЗ- незаселенное, З- заселенное, О - отработанное вредителями.

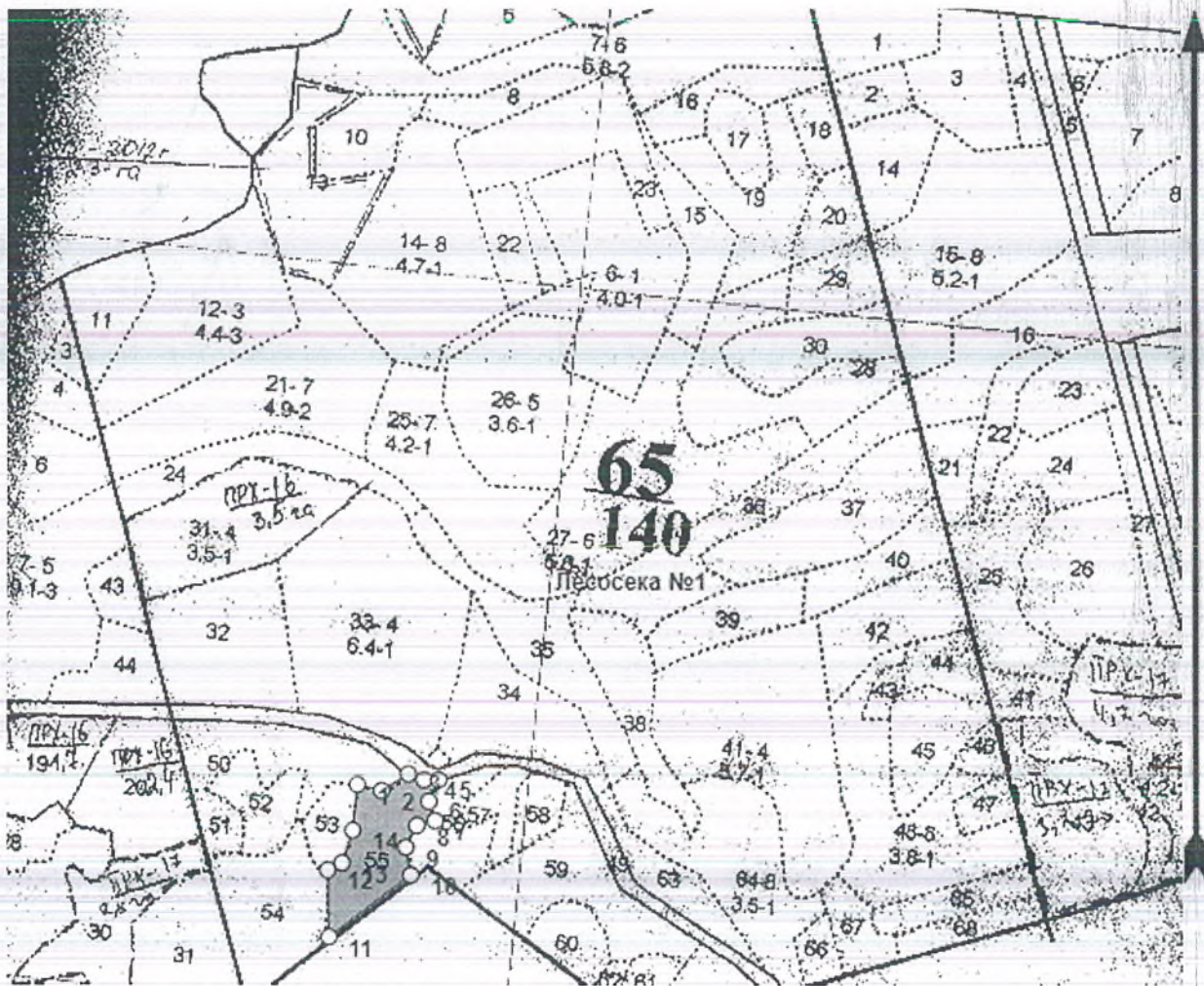
Исполнитель работ по проведению лесопатологического обследования:

ФИО Краснов И.Н. /  /

Дата составления документа 18.05.2018 г.

Абрис участка

Масштаб: 1:10000.



- Лесосека №1, площадь:1.7, га

Номера точек	Координаты	Румбы линий	Длина, м	Номера точек	Координаты	Румбы линий	Длина, м
1 - 2	№55°56.407 ¹ ; E049°16.938 ¹	ЮВ, 76°00'	33	8 - 9	№55°56.382 ¹ ; E049°17.016 ¹	ЮЗ, 27°00'	33
2 - 3	№55°56.407 ¹ ; E049°16.972 ¹	СВ, 58°00'	42	9 - 10	№55°56.364 ¹ ; E049°17.009 ¹	ЮВ, 10°00'	38
3 - 4	№55°56.418 ¹ ; E049°17.002 ¹	ЮВ, 69°00'	23	10 - 11	№55°56.346 ¹ ; E049°17.020 ¹	ЮЗ, 53°00'	139
4 - 5	№55°56.417 ¹ ; E049°17.020 ¹	СВ, 90°00'	19	11 - 12	№55°56.319 ¹ ; E049°16.969 ¹	СЗ, 1°00'	91
5 - 6	№55°56.419 ¹ ; E049°17.040 ¹	ЮЗ, 24°00'	32	12 - 13	№55°56.292 ¹ ; E049°16.920 ¹	СВ, 63°00'	22
6 - 7	№55°56.400 ¹ ; E049°17.026 ¹	ЮВ, 17°00'	27	13 - 14	№55°56.346 ¹ ; E049°16.981 ¹	СВ, 18°00'	46
7 - 8	№55°56.387 ¹ ; E049°17.035 ¹	ЮЗ, 75°00'	25	14 - 1	№55°56.361 ¹ ; E049°16.933 ¹	СВ, 6°00'	62

Условные обозначения:

Исполнитель работ по проведению лесопатологического обследования:

ФИО Краснов И.Н. Подпись _____ Дата составления документа 18.05.2020 Телефон 89376156567.

УТВЕРЖДАЮ:

Должность: Первый заместитель министра лесного хозяйства РТ

Ф.И.О. Зарипов И.Н.

Дата 22.05.2020г.



Акт
лесопатологического обследования № 26

лесных насаждений
Республика Татарстан

Пригородного

лесничества (лесопарка)
(субъект Российской Федерации)

Способ лесопатологического обследования: 1. Визуальный
2. Инструментальный

Место проведения

Участковое лесничество	Урочище (дача)	Квартал (кварталы)	Выдел (выделы)	Площадь, га
Высокогорское	-	73	29	1.6

Лесопатологическое обследование проведено на общей площади 1.6 га.

2. Инструментальное обследование лесного участка.*

2.1. Фактическая таксационная характеристика лесного насаждения соответствует (не соответствует) (нужное подчеркнуть) таксационному описанию.

2.2 Состояние насаждений: с нарушенной устойчивостью V

с утраченной устойчивостью

причины повреждения:

В насаждении наблюдаются деревья сосны с признаками поражения раком-серянка, суховершинные с выступающими на поверхность желваками, подтеками живицы (смолы), кора в местах поражения шелушится и отпадает, цвет хвои желтый (371), деревья заселены стволовыми вредителями (300) лубоед сосновый большой (338)

Заселено (отработано) стволовыми вредителями:

Вид вредителя	Порода	Встречаемость (% заселённых деревьев)	Степень заселения лесного насаждения (слабая, средняя, сильная)
Лубоед сосновый большой (338)	сосна	4,1	слабая

Повреждено огнём:

Вид пожара	Порода	Состояние корневых лап		Состояние корневой шейки		Подсушивание луба	
		процент повреждённых огнём корней	процент деревьев с данным повреждением	ожог корневой шейки по окружности (1/4; 2/4;3/4;более 3/4)	процент деревьев с данным повреждением	по окружности (1/4; 2/4;3/4;более 3/4)	Процент деревьев с данным повреждением
-	-	-	-	-	-	-	-

Поражено болезнями:

Вид болезни	Порода	Встречаемость (% поражённых деревьев)	Степень поражения лесного насаждения (слабая, средняя, сильная)
Рак смоляной (371)	Сосна	4,0	слабая

2.3. Выборке подлежит 8,1 % деревьев,

в том числе:

ослабленных _____ % (причины назначения) _____
 сильно ослабленных _____ % (причины назначения) _____
 Усыхающих 4,0 % (причины назначения) П. 31 приказа МПР №470 от 12.09.16
 свежего сухостоя 4,1 % _____

в том числе: свежего ветровала _____ %,
 свежего бурелома _____ %,
 старого ветровала _____ %,
 в том числе: старого бурелома _____ %,
 старого сухостоя _____ %,
 аварийных _____ %

2.4. Полнота лесного насаждения после уборки деревьев, подлежащих рубке, составит 0,6

Критическая полнота для данной категории лесных насаждений составляет 0,3

ЗАКЛЮЧЕНИЕ

С целью предотвращения негативных процессов или снижения ущерба от их воздействия назначено:

Участковое лесничество	Урочище (дача)	Квартал	Выдел	Площадь, выдела, га	Вид мероприятия	Площадь, мероприятия, га	Порода	Вырубаемый запас на выдел, куб. м	Крайние сроки проведения
Высокогорское		73	29	1.6	ВСП	1.6	С	42	2020-2022

Ведомость перечета деревьев, назначенных в рубку, и абрис лесного участка прилагаются (приложение 2 и 3 к Акту).

Меры по обеспечению возобновления:

Не требуются

Мероприятия, необходимые для предупреждения повреждения или поражения смежных насаждений:

Своевременная очистка мест рубок, не допуская разрыва между рубкой деревьев и очисткой в бесснежный период более 15 дней. Порубочные остатки подлежат сжиганию в пожаробезопасное время с соблюдением Правил пожарной безопасности в лесах. Запрещено хранение (оставление) в лесу неокоренной (незащищенной) древесины в период с 1 мая по 1 сентября.

Сведения для расчета степени поражения:


год образования старого сухостоя - _____

основная причина повреждения древесины Смоляной рак (371), лубоед большой сосновый (338),

дата проведение обследований 17.05.2020

Исполнитель работ по проведению лесопатологического обследования:

Ф.И.О. Краснов И.Н.

Подпись 

Результаты проведения лесопатологического обследования лесных насаждений за март 2016 г.

Субъект Российской Федерации Республика Татарстан Лесничество (лесопарк) Пригородное
Участковое лесничество Высокогорское Урочище (лесная дача) -

Номер квартала	Номер выдела	Площадь выдела, га	Целевое назначение лесов	Категория защитных лесов	Номер лесопатологического выдела	Площадь лесопатологического выдела, га	Таксационная характеристика лесного насаждения										Число деревьев на пробе, шт.	Распределение деревьев по категориям состояния, % от запаса										Признаки повреждения деревьев	Доля поврежденных деревьев, %	Причина ослабления, повреждения	Поджегит рубке, %	Вид	Назначенные мероприятия			
							Состав	Порода	Возраст	Средняя высота, м	Средний диаметр, см	Тип леса	Полнота	Бонитет	Запас, куб.м/га	Без признаков ослабления		Ослабленные	Сильно ослабленные	Усыхающие	Свежий сухостой	Старый сухостой	Свежий ветровал	Старый ветровал	Свежий бурелом	Старый бурелом	Аварийные деревья							Смоляной рак, большой сосновый лубоед		
73	29	1,6	защитные	лес, выполняющие функции защиты придорожных и иных объектов	-	-	10С	С	70	25	24	СК С2	8	1	320	817	47,7	44,2	-	4,0	4,1	-	-	-	-	-	-	-	-	8,1	371,338	8,1	32	33	34	1,6
Итого		1,6														817	47,7	44,2	-	4,0	4,1	-	-	-	-	-	-	-	8,1		32	33	34	1,6		

Исполнитель работ по проведению лесопатологического обследования:

Ф.И.О. Краснов И.Н.

Дата составления документа

14.05.2016

Подпись

Телефон 89376156567

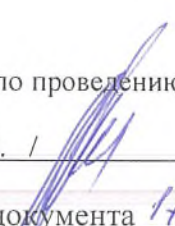
Ведомость перечета деревьев назначенных в рубку

ВРЕМЕННАЯ ПРОБНАЯ ПЛОЩАДЬ № 1

Субъект Российской Федерации Республика Татарстан.
Лесничество (лесопарк) Высокогорское. Квартал 73. Выдела 29.
Площадь 1.6 га.
Номер очага вредных организмов -. Размер пробной площади - га.
Таксационная характеристика:
Тип леса СК С2; состав 10С; возраст 70; бонитет 1; Полнота 0,8;
запас на га 320; возобновление -;
Время и причина ослабления лесного насаждения:
Распространение смоляного рака (371), заселение стволовыми вредителями – лубоед
сосновый большой (300,338)

Тип очага вредных организмов: эпизодический, хронический (подчеркнуть).
Фаза развития очага вредных организмов: начальная, нарастания численности, собственно вспышка,
кризис(подчеркнуть).
Состояние лесного насаждения, намечаемые мероприятия:
Насаждение с нарушенной устойчивостью, требующее проведение ВСП

Исполнитель работ по проведению лесопатологического обследования:

ФИО Краснов И.Н. /  /

Дата составления документа 17.05.2020 г. Телефон 89376156567

ВЕДОМОСТЬ ПЕРЕЧЕТА ДЕРЕВЬЕВ

Порода: сосна

Ступен и Толщин ы см	Количество деревьев по категориям состояния, шт.															Всего деревьев по ступеням толщины			
	I	II	III	IV		V		VI			ветровал, бурелом			аварийные деревья			шт.	В том числе подлежащей вырубке, %	
				НЗ	З	НЗ	З	Н	З	О	НЗ	З	О	НЗ	З	О			
16	97	19		-		-												116	-
20	153	70		-		-												223	-
24	51	47		10		12												120	18,3
28	54	59		8		5												126	10,3
32	36	42		6		5												89	12,3
36	29	25		3		5												62	12,9
40	21	27		1		1												50	4
44	13	18		-		-												31	-
Итого шт	454	307		28		28												817	
м³	244,3	226,2		20,5		21												512	
,%	47,7	44,2		4,0		4,1												100	8,1

СКС породы -1,73, СКС насаждения -1,73

Примечание: НЗ- незаселенное, З- заселенное, О - отработанное вредителями.

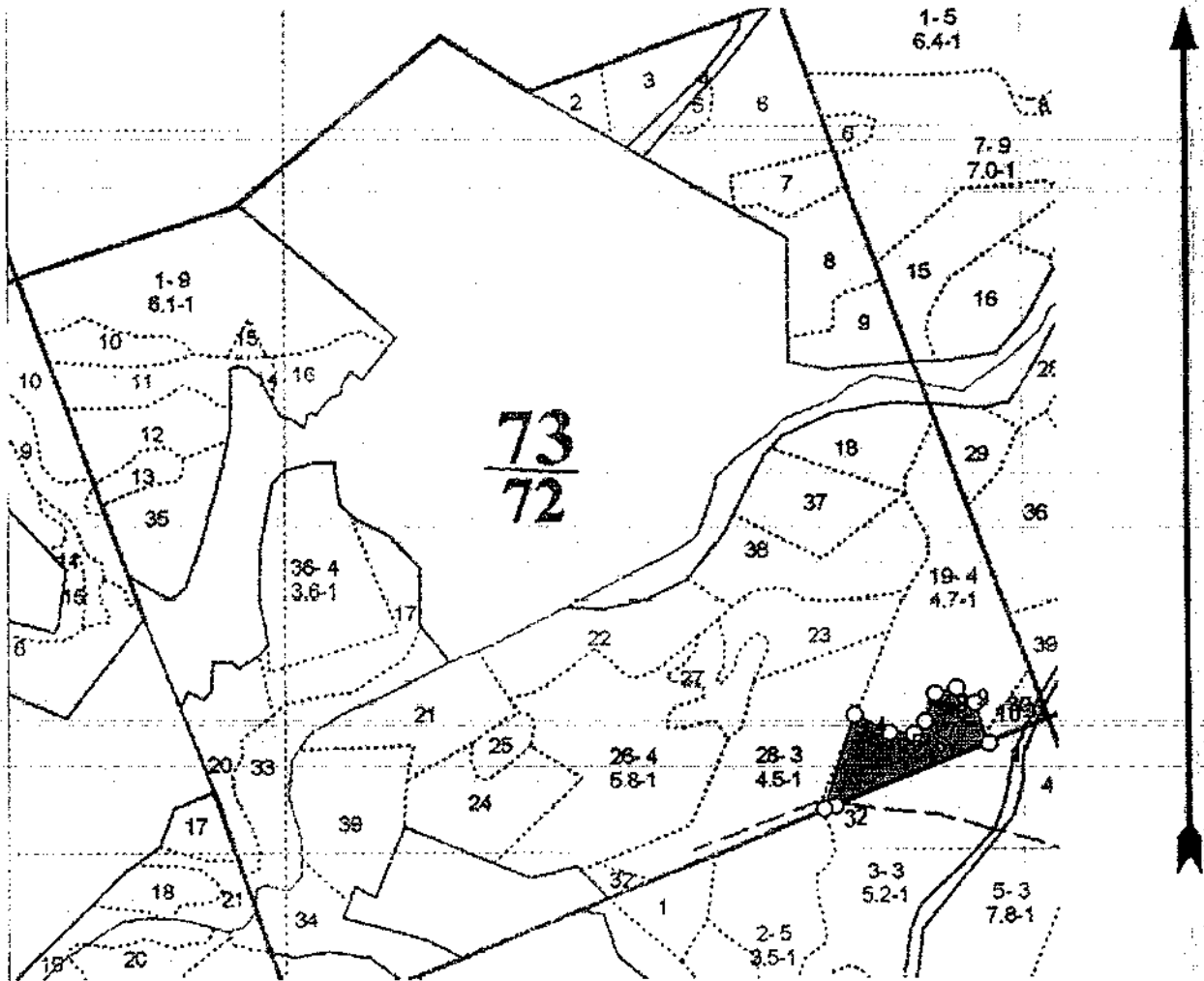
Исполнитель работ по проведению лесопатологического обследования:

ФИО Краснов И.Н.

Дата составления документа 17.05.2020

Абрис участка

Масштаб: 1:10000.



площадь: 1,6 га

Номера точек	Координаты	Румбы линий	Длина, м	Номера точек	Координаты	Румбы линий	Длина, м
1 - 2	№ 55 ⁰ 55.220 ¹ ; E 049 ⁰ 15.233 ¹	ЮЗ, 68°00'	222	6 - 7	№ 55 ⁰ 55.240 ¹ ; E 049 ⁰ 15.072 ¹	СВ, 42°00'	23
2 - 3	№ 55 ⁰ 55.174 ¹ ; E 049 ⁰ 15.045 ¹	ЮЗ, 76°00'	16	7 - 8	№ 55 ⁰ 55.229 ¹ ; E 049 ⁰ 15.113 ¹	СВ, 19°00'	40
3 - 4	№ 55 ⁰ 53.633 ¹ ; E 049 ⁰ 16.803 ¹	СВ, 18°00'	135	8 - 9	№ 55 ⁰ 55.254 ¹ ; E 049 ⁰ 15.166 ¹	СВ, 75°00'	29
4 - 5	№ 55 ⁰ 55.176 ¹ ; E 049 ⁰ 15.028 ¹	ЮВ, 63°00'	53	9 - 10	№ 55 ⁰ 55.258 ¹ ; E 049 ⁰ 15.204 ¹	ЮВ, 50°00'	32
5 - 6	№ 55 ⁰ 55.227 ¹ ; E 049 ⁰ 15.145 ¹	ЮВ, 87°00'	32	10 - 1	№ 55 ⁰ 55.248 ¹ ; E 049 ⁰ 15.222 ¹	ЮВ, 16°00'	47

Условные обозначения:

Исполнитель работ по проведению лесопатологического обследования:

ФИО Краснов И.Н. Подпись 

Дата составления документа 14.05.2020 Телефон 89376156567

УТВЕРЖДАЮ:

Должность: Первый заместитель министра лесного
хозяйства РТ

Ф.И.О. Зарипов И.Н.

Дата 22.05.2020г.



Акт
лесопатологического обследования № 27

лесных насаждений
Республика Татарстан

Пригородного

лесничества (лесопарка)
(субъект Российской Федерации)

Способ лесопатологического обследования: 1. Визуальный

2. Инструментальный

Место проведения

Участковое лесничество	Урочище (дача)	Квартал (кварталы)	Выдел (выделы)	Площадь, га
Высокогорское	-	73	19	4.7

Лесопатологическое обследование проведено на общей площади 4.7 га.

2. Инструментальное обследование лесного участка.*

2.1. Фактическая таксационная характеристика лесного насаждения соответствует (не соответствует) (нужное подчеркнуть) таксационному описанию.

2.2 Состояние насаждений: с нарушенной устойчивостью V

с утраченной устойчивостью

причины повреждения:

В насаждении наблюдаются деревья сосны с признаками поражения раком-серянка, суховершинные с выступающими на поверхность желваками, подтеками живицы (смолы), кора в местах поражения шелушится и отпадает, цвет хвои желтый (371), деревья заселены стволовыми вредителями (300) лубоед сосновый большой (338).

Заселено (отработано) стволовыми вредителями:

Вид вредителя	Порода	Встречаемость (% заселённых деревьев)	Степень заселения лесного насаждения (слабая, средняя, сильная)
лубоед сосновый большой (код 338)	сосна	6,1	слабая

Повреждено огнём:

Вид пожара	Порода	Состояние корневых лап		Состояние корневой шейки		Подсушивание луба	
		процент повреждённых огнём корней	процент деревьев с данным повреждением	ожог корневой шейки по окружности (1/4; 2/4;3/4;более 3/4)	процент деревьев с данным повреждением	по окружности (1/4; 2/4;3/4;более 3/4)	Процент деревьев с данным повреждением
-	-	-	-	-	-	-	-

Поражено болезнями:

Вид болезни	Порода	Встречаемость (% поражённых деревьев)	Степень поражения лесного насаждения (слабая, средняя, сильная)
Рак смоляной (371)	Сосна	3,5	слабая

2.3 Выборке подлежит 9,6 % деревьев,

в том числе:

ослабленных	_____	% (причины назначения)	_____
сильно ослабленных	_____	% (причины назначения)	_____
Усыхающих	3,5	% (причины назначения)	П. 31 приказа МПР №470 от 12.09.16
свежего сухостоя	6,1	%	_____

в том числе: свежего ветровала	_____	%,
свежего бурелома	_____	%,
старого ветровала	_____	%,
в том числе: старого бурелома	_____	%,
старого сухостоя	_____	%,
аварийных	_____	%,

2.4. Полнота лесного насаждения после уборки деревьев, подлежащих рубке, составит 0,6

Критическая полнота для данной категории лесных насаждений составляет 0,3

ЗАКЛЮЧЕНИЕ

С целью предотвращения негативных процессов или снижения ущерба от их воздействия назначено:

Участковое лесничество	Урочище (дача)	Квартал	Выдел	Площадь, выдела, га	Вид мероприятия	Площадь, мероприятия, га	Порода	Вырубемый запас на выдел, куб. м	Крайние сроки проведения
Высокогорское		73	19	4.7	ВСП	4.7	С	122	2020-2022

Ведомость перечета деревьев, назначенных в рубку, и абрис лесного участка прилагаются (приложение 2 и 3 к Акту).

Меры по обеспечению возобновления:

Не требуются

Мероприятия, необходимые для предупреждения повреждения или поражения смежных насаждений:

Своевременная очистка мест рубок, не допуская разрыва между рубкой деревьев и очисткой в бесснежный период более 15 дней. Порубочные остатки подлежат сжиганию в пожаробезопасное время с соблюдением Правил пожарной безопасности в лесах. Запрещено хранение (оставление) в лесу неокоренной (незащищенной) древесины в период с 1 мая по 1 сентября.

Сведения для расчета степени поражения:

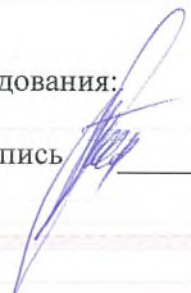
год образования старого сухостоя -

основная причина повреждения древесины Смоляной рак (371), лубоед большой сосновый (338),

дата проведение обследований 18.05.2020

Исполнитель работ по проведению лесопатологического обследования:

Ф.И.О. Краснов И.Н.

Подпись 

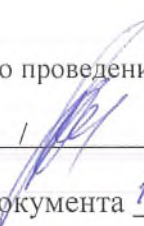
Ведомость перечета деревьев назначенных в рубку

ВРЕМЕННАЯ ПРОБНАЯ ПЛОЩАДЬ № 1

Субъект Российской Федерации Республика Татарстан.
Лесничество (лесопарк) Высокогорское. Квартал 73. Выдела 19.
Площадь 4,7 га.
Номер очага вредных организмов -. Размер пробной площади 0,5 га.
Таксационная характеристика:
Тип леса СК С2; состав 8С2С+Б; возраст 62;75; бонитет 1; Полнота 0,7;
запас на га 270; возобновление -;
Время и причина ослабления лесного насаждения:
Распространение смоляного рака (371), заселение стволовыми вредителями – лубоед
сосновый большой (300,338)

Тип очага вредных организмов: эпизодический, хронический (подчеркнуть).
Фаза развития очага вредных организмов: начальная, нарастания численности, собственно вспышка,
кризис(подчеркнуть).
Состояние лесного насаждения, намечаемые мероприятия:
Насаждение с нарушенной устойчивостью, требующее проведение ВСП

Исполнитель работ по проведению лесопатологического обследования:

ФИО Краснов И.Н. /  /

Дата составления документа 18.05.2020 г. Телефон 89376156567

ВЕДОМОСТЬ ПЕРЕЧЕТА ДЕРЕВЬЕВ

Порода: сосна

Ступени Толщины см	Количество деревьев по категориям состояния, шт.															Всего деревьев по ступеням толщины			
	I	II	III	IV		V		VI			ветровал, бурелом			аварийн ые деревья			шт.	В том числе подлежаще й вырубке, %	
				НЗ	З	Н	З	Н	З	О	Н	З	О	Н	З	О			
12	-																		
16	10	14		-		-												24	-
20	21	22		-		-												43	-
24	15	22		1		2												40	7,5
28	16	9		1		2												28	10,7
32	8	9		2		-												19	10,5
36	9	10		-		1												20	5,0
40	7	8		-		2												17	11,7
44	4	2		1		1												8	25,0
Итого Шт	90	96		5		8												199	
м³,	61,2	60,8		4,8		8,2												135	
%	45,4	45		3,5		6,1												100	9,6

СКС породы -1,8

Примечание: НЗ- незаселенное, З- заселенное, О - отработанное вредителями.

Исполнитель работ по проведению лесопатологического обследования:

ФИО Краснов И.Н. /

Дата составления документа 18.05.2020

Номера точек	Координаты	Румбы линий	Длина, м	Номера точек	Координаты	Румбы линий	Длина, м
1 - 2	№ 55°55.459 ¹ ; E 049°15.164 ¹	ЮВ, 19°00'	358	9 - 10	№ 55°55.227 ¹ ; E 049°15.119 ¹	СЗ, 64°00'	45
2 - 3	№ 55°55.276 ¹ ; E 049°15.289 ¹	ЮЗ, 36°00'	103	10 - 11	№ 55°55.240 ¹ ; E 049°15.072 ¹	СВ, 20°00'	131
3 - 4	№ 55°55.225 ¹ ; E 049°15.235 ¹	СЗ, 18°00'	38	11 - 12	№ 55°55.302 ¹ ; E 049°15.110 ¹	СВ, 29°00'	54
4 - 5	№ 55°55.247 ¹ ; E 049°15.225 ¹	СЗ, 54°00'	39	12 - 13	№ 55°55.337 ¹ ; E 049°15.136 ¹	СВ, 32°00'	46
5 - 6	№ 55°55.254 ¹ ; E 049°15.214 ¹	ЮЗ, 82°00'	23	13 - 14	№ 55°55.359 ¹ ; E 049°15.158 ¹	СЗ, 3°00'	34
6 - 7	№ 55°55.261 ¹ ; E 049°15.197 ¹	ЮЗ, 18°00'	43	14 - 15	№ 55°55.373 ¹ ; E 049°15.158 ¹	СЗ, 28°00'	65
7 - 8	№ 55°55.252 ¹ ; E 049°15.164 ¹	ЮЗ, 60°00'	23	15 - 16	№ 55°55.406 ¹ ; E 049°15.127 ¹	СВ, 13°00'	44
8 - 9	№ 55°55.229 ¹ ; E 049°15.146 ¹	СЗ, 87°00'	31	16-1	№ 55°55.420 ¹ ; E 049°15.131 ¹	СВ, 32°00'	58

Условные обозначения:

Исполнитель работ по проведению лесопатологического обследования:

ФИО Краснов И.Н. Подпись 

Дата составления документа 18.05.2020 Телефон 89376156567

УТВЕРЖДАЮ:

Должность: Первый заместитель министра лесного хозяйства РТ

Ф.И.О. Зарипов И.Н.

Дата 22.08.2020



**Акт
лесопатологического обследования № 28**

лесных насаждений
Республика Татарстан

Пригородного

лесничества (лесопарка)
(субъект Российской Федерации)

Способ лесопатологического обследования: 1. Визуальный

2. Инструментальный

Место проведения

Участковое лесничество	Урочище (дача)	Квартал (кварталы)	Выдел (выделы)	Площадь, га
Высокогорское	-	82	2	14,4(8,2)

Лесопатологическое обследование проведено на общей площади 14,4(8,2) га.

2. Инструментальное обследование лесного участка.*

2.1. Фактическая таксационная характеристика лесного насаждения соответствует (не соответствует) (нужное подчеркнуть) таксационному описанию

2.2 Состояние насаждений: с нарушенной устойчивостью V

с утраченной устойчивостью

причины повреждения:

В насаждении наблюдаются деревья сосны с признаками поражения раком-серянкой, суховершинные с выступающими на поверхность желваками, подтеками живицы (смолы), кора в местах поражения шелушится и отпадает, цвет хвои желтый (371), деревья заселены стволовыми вредителями (300) лубоед сосновый большой (338)

Заселено (отработано) стволовыми вредителями:

Вид вредителя	Порода	Встречаемость (% заселённых деревьев)	Степень заселения лесного насаждения (слабая, средняя, сильная)
Лубоед сосновый большой (338)	сосна	3,7	слабая

Повреждено огнём:

Вид пожара	Порода	Состояние корневых лап		Состояние корневой шейки		Подсушивание луба	
		процент повреждённых огнём корней	процент деревьев с данным повреждением	ожог корневой шейки по окружности (1/4; 2/4; 3/4; более 3/4)	процент деревьев с данным повреждением	по окружности (1/4; 2/4; 3/4; более 3/4)	Процент деревьев с данным повреждением
-	-	-	-	-	-	-	-

Поражено болезнями:

Вид болезни	Порода	Встречаемость (% поражённых деревьев)	Степень поражения лесного насаждения (слабая, средняя, сильная)
Рак смоляной (371)	Сосна	4,0	слабая

2.3 Выборке подлежит 7,7 % деревьев,

в том числе:

ослабленных _____ % (причины назначения)

сильно ослабленных _____ % (причины назначения)

Усыхающих 4,0 % (причины назначения)

свежего сухостоя 3,7 %

п. 31 приказа МПР №470 от 12.09.16

в том числе: свежего ветровала _____ %,

свежего бурелома _____ %,

старого ветровала _____ %,

в том числе: старого бурелома _____ %,

старого сухостоя _____ %,

аварийных _____ %,

2.4. Полнота лесного насаждения после уборки деревьев, подлежащих рубке, составит 0,5

Критическая полнота для данной категории лесных насаждений составляет 0,3

ЗАКЛЮЧЕНИЕ

С целью предотвращения негативных процессов или снижения ущерба от их воздействия назначено:

Участковое лесничество	Урочище (дача)	Квартал	Выдел	Площадь, выдела, га	Вид мероприятия	Площадь, мероприятия, га	Порода	Вырубаемый запас на выдел, куб. м	Крайние сроки проведения
Высокогорское		82	2	14,4	ВСП	8,2	С	164	2020-2022

Ведомость перечета деревьев, назначенных в рубку, и абрис лесного участка прилагаются (приложение 2 и 3 к Акту).

Меры по обеспечению возобновления:

Не требуются

Мероприятия, необходимые для предупреждения повреждения или поражения смежных насаждений:

Своевременная очистка мест рубок, не допуская разрыва между рубкой деревьев и очисткой в бесснежный период более 15 дней. Порубочные остатки подлежат сжиганию в пожаробезопасное время с соблюдением Правил пожарной безопасности в лесах. Запрещено хранение (оставление) в лесу неокоренной (незащищенной) древесины в период с 1 мая по 1 сентября.

Сведения для расчета степени поражения:

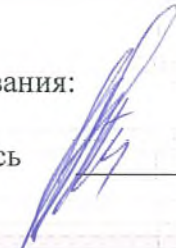
год образования старого сухостоя - _____

основная причина повреждения древесины Смоляной рак (371), лубоед большой сосновый (338),

дата проведение обследований 17.05.2020

Исполнитель работ по проведению лесопатологического обследования:

Ф.И.О. Краснов И.Н.

Подпись 

Ведомость перечета деревьев назначенных в рубку

ВРЕМЕННАЯ ПРОБНАЯ ПЛОЩАДЬ № 1

Субъект Российской Федерации Республика Татарстан

Лесничество (лесопарк) Высокогорское. Квартал 82. Выдела 2.

Площадь 14,4 (8,2) га.

Номер очага вредных организмов -. Размер пробной площади 1,0 га.

Таксационная характеристика:

Тип леса СК С2; состав 9С1Б; возраст 100; бонитет 1; Полнота 0,6;

запас на га 260; возобновление -;

Время и причина ослабления лесного насаждения:

Распространение смоляного рака (371), заселение стволовыми вредителями – лубоед сосновый большой (300,338)

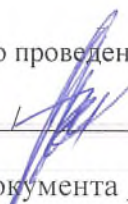
Тип очага вредных организмов: эпизодический, хронический (подчеркнуть).

Фаза развития очага вредных организмов: начальная, нарастания численности, собственно вспышка, кризис(подчеркнуть).

Состояние лесного насаждения, намечаемые мероприятия:

Насаждение с нарушенной устойчивостью, требующее проведение ВСП

Исполнитель работ по проведению лесопатологического обследования:

ФИО Краснов И.Н. 

Дата составления документа 17-05-2020. Телефон 89376156567

ВЕДОМОСТЬ ПЕРЕЧЕТА ДЕРЕВЬЕВ

Порода: сосна

Ступени Толщины см	Количество деревьев по категориям состояния, шт.															Всего деревьев по ступеням толщины			
	I	II	III	IV		V		VI			ветровал, бурелом			аварийные деревья			шт.	В том числе подлежащей вырубке, %	
				НЗ	З	НЗ	З	Н	З	О	НЗ	З	О	НЗ	З	О			
16																			
20	9	24		2		2												37	10,8
24	11	27		2		-												40	5
28	20	30		4		2												56	10,7
32	29	33		4		2												68	8,8
36	14	12		2		2												30	13,3
44	11	7		-		2												20	10,0
48	3	5		-		-												8	-
52	2	4		-		-												6	-
Итого Шт	99	142		14		10												265	
м³	97,9	116,1		10,2		9,8												234	
,%	41,8	49,7		4,4		4,1												100	8,5

СКС породы -1,79

Порода: береза

Ступени Толщин см	Количество деревьев по категориям состояния, шт.															Всего деревьев по ступеням толщины			
	I	II	III	IV		V		VI			ветровал, бурелом			аварийные деревья			шт.	В том числе подлежащей вырубке, %	
				НЗ	З	НЗ	З	Н	З	О	НЗ	З	О	НЗ	З	О			
16	5																	5	
20	8																	8	
24	10																	10	
28	10																	10	
32	6																	6	
36	4																	4	
40	2																	2	
44																			
Итого Шт	45																	45	
м³	26																	26	
,%	100																	100	

СКС породы - 1 СКС насаждения - 1,71

Итого шт	144	142	14		10													310	
м³	123,9	116,1	10,2		9,8													260	
,%	47,6	44,7	4,0		3,7													100	7,7

Примечание: НЗ- незаселенное, З- заселенное, О - отработанное вредителями.

Исполнитель работ по проведению лесопатологического обследования:

ФИО Краснов И.Н.

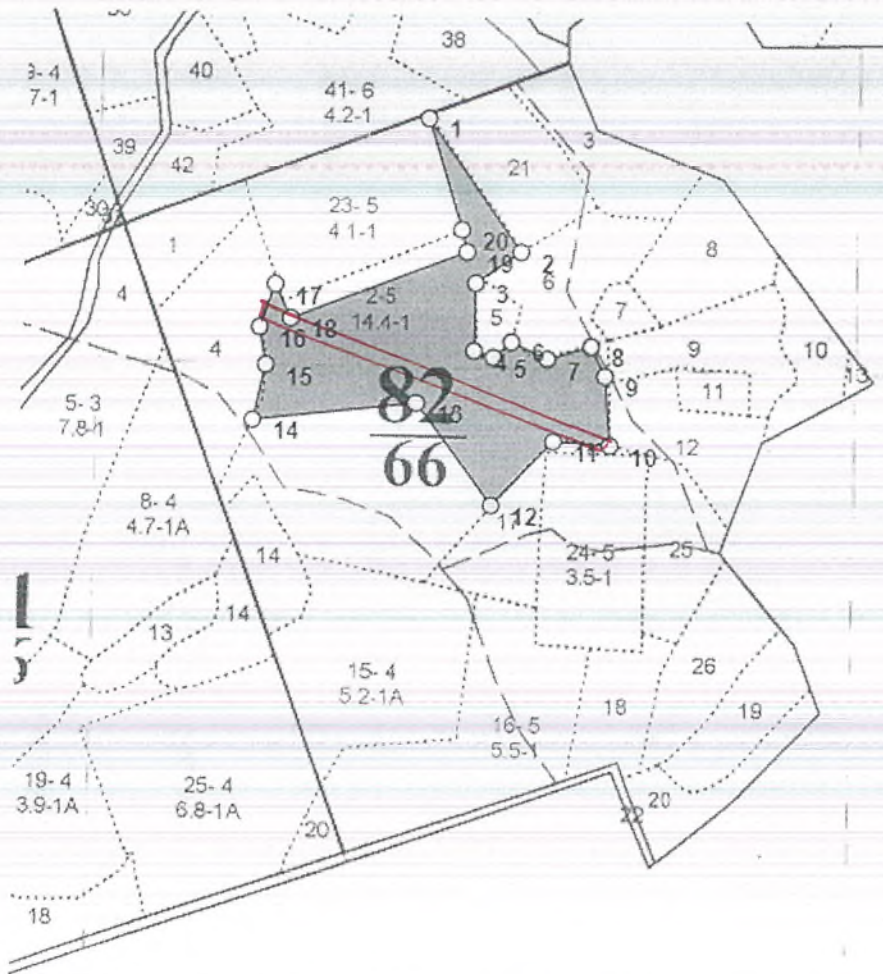
Дата составления документа 17.05.2024

Приложение 3
к акту лесопатологического обследования

Абрис участка

Масштаб: 1:10000.

- Лесосека №1, площадь: 8.2, га



№ выдела	Ленты (круговые площадки) перечета				
	№ ленты (площадки)	длина, м	ширина, м	радиус, м	площадь, га
2	1	500	20		1,0

Номера точек	Координаты	Румбы линий	Длина, м	Номера точек	Координаты	Румбы линий	Длина, м
1 - 2	55°55,326 049°15.695	ЮВ, 35°00'	214	11 - 12	55°55,041 049°15.778	ЮЗ, 44°00'	118
2 - 3	55°55,234 049°15.818	ЮЗ, 56°00'	72	12 - 13	55°55,068 049°15.659	СЗ, 36°00'	167
3 - 4	55°55,212 049°15.768	ЮЗ, 1°00'	89	13 - 14	55°55,084 049°15.471	ЮЗ, 84°00'	216
4 - 5	55°55,158 049°15.767	ЮВ, 72°00'	27	14 - 15	55°55,119 049°15.498	СВ, 13°00'	75
5 - 6	55°55,158 049°15.790	СВ, 49°00'	31	15 - 16	55°55,158 049°15.500	СЗ, 10°00'	50
6 - 7	55°55,171 049°15.812	ЮВ, 65°00'	53	16 - 17	55°55,176 049°15.490	СВ, 20°00'	60
7 - 8	55°55,174 049°15.935	СВ, 74°00'	60	17 - 18	55°55,201 049°15.0155	ЮВ, 25°00'	49
8 - 9	55°55,172 049°15.920	ЮВ, 26°00'	43	18 - 19	55°55,191 049°15.523	СВ, 69°00'	246
9 - 10	55°55,097 049°15.945	ЮВ, 4°00'	92	19 - 20	55°55,248 049°15.742	СЗ, 13°00'	30
10 - 11	55°55,101 049°15.872	СЗ, 86°00'	75	20 - 1	55°55,262 049°15.732	СЗ, 17°00'	153

Исполнитель работ по проведению лесопатологического обследования:

ФИО Краснов И.Н.

Подпись 

Дата составления документа 17.05.2020 Телефон 89376156567