

Форма

УТВЕРЖДАЮ:

Первый заместитель министра  
лесного хозяйства Республики Татарстан

И. Н. Зарипов

2020г.



### Акт

### лесопатологического обследования № 67

лесных насаждений Ислейтарского лесничества (лесопарка)  
Республики Татарстан  
(субъект Российской Федерации)

Способ лесопатологического обследования: 1. Визуальный   
2. Инструментальный

#### Место проведения

Участковое лесничество	Урочище (дача)	Квартал (кварталы)	Выдел (выделы)	Площадь, га
Ашитское	-	83	11	20,2

Лесопатологическое обследование проведено на общей площади 20,2 га.

## 2. Инструментальное обследование лесного участка.\*

2.1. Фактическая таксационная характеристика лесного насаждения соответствует (не соответствует) (нужное подчеркнуть) таксационному описанию. Причины несоответствия: нет

Ведомость лесных участков с выявленными несоответствиями таксационным описаниям приведена в приложении 1 к Акту.

2.2. Состояние насаждений: с нарушенной устойчивостью    
 с утраченной устойчивостью

причины повреждения: поражение сосны корневой губкой (код-466)

дополнительные причины ослабления: повреждение (заселено и отработано) стволовыми вредителями (код-300), поражение сосны смоляным раком (код-371), воздействия сильных ветров прошлых лет, повлекшие наклон более 10°, изгиб или вывал деревьев (код-821)

Данные причины определены по следующим признаком: усыхание <1/4 ветвей в кроне свежее (код-101), усыхание от 1/4 до 1/2 ветвей в кроне свежее (код-102), усыхание > 3/4 ветвей в кроне прошлых лет (код-114), местное поселение стволовых (отработано) код-610), наличие на стволе под кроной раковых ран, язв, образований (<1/2 окружности ствола) код-806)

Заселено (отработано) стволовыми вредителями:

Вид вредителя	Порода	Встречаемость (% заселённых деревьев)	Степень заселения лесного насаждения (слабая, средняя, сильная)
-	-	-	-

Повреждено огнём:

Вид пожара	Порода	Состояние корневых лап		Состояние корневой шейки		Подсушивание луба	
		процент повреждённых огнём корней	процент деревьев с данным повреждением	ожог корневой шейки по окружности (1/4; 2/4; 3/4; более 3/4)	процент деревьев с данным повреждением	по окружности (1/4; 2/4; 3/4; более 3/4)	процент деревьев с данным повреждением
-	-	-	-	-	-	-	-

Поражено болезнями:

Вид болезни	Порода	Встречаемость (% поражённых деревьев)	Степень поражения лесного насаждения (слабая, средняя, сильная)
Корневая губка (код-466)	Сосна	14	слабая
Ветровал (код-821)	Сосна	16	слабая

2.3. Выборке подлежит 30 % деревьев,

в том числе:

ослабленных \_\_\_\_\_ % (причины назначения) \_\_\_\_\_ ;  
 сильно ослабленных \_\_\_\_\_ % (причины назначения) \_\_\_\_\_ ;  
 усыхающих \_\_\_\_\_ % (причины назначения) \_\_\_\_\_ ;  
 свежего сухостоя \_\_\_\_\_ %, \_\_\_\_\_

в том числе: свежего ветровала \_\_\_\_\_ %;

свежего бурелома \_\_\_\_\_ %;

старого ветровала 16 %;

в том числе: старого бурелома \_\_\_\_\_ %;

старого сухостоя 14 %;

аварийных \_\_\_\_\_ %.

2.4. Полнота лесного насаждения после уборки деревьев, подлежащих рубке, составит 0,5

Критическая полнота для данной категории лесных насаждений составляет 0,3

## ЗАКЛЮЧЕНИЕ

С целью предотвращения негативных процессов или снижения ущерба от их воздействия назначено:

Участковое лесничество	Урочище (дача)	Квартал	Выдел	Площадь выдела, га	Вид мероприятия	Площадь мероприятия, га	Порода	Вырубемый запас на выдел, куб. м	Крайние сроки проведения
Ашитское	-	83	11	20,2	ВСП	20,2	Сосна	1575	2020-21г

Ведомость перечета деревьев, назначенных в рубку, и абрис лесного участка прилагаются (приложение 2 и 3 к Акту).

Меры по обеспечению возобновления: -не требуется

Мероприятия, необходимые для предупреждения повреждения или поражения смежных насаждений: Своевременная очистка мест рубок, не допуская разрыва между рубкой деревьев и очисткой в бесснежный период более 15 дней. Запрещено хранение оставленных в лесу неочищенной древесины в период с 1 мая по 1 сентября, порубочные остатки подлежат сжиганию с соблюдением правил пожарной безопасности в лесах

Сведения для расчёта степени повреждения:

год образования старого сухостоя 2017-2019г ;

основная причина повреждения древесины код-466, 300, 371,821

Дата проведения обследований 13.05.2020 г.

Исполнитель работ по проведению лесопатологического обследования:

Ф.И.О. Фазырахманов И. Ш. Подпись 

\* Раздел включается в акт случае проведения лесопатологического обследования инструментальным способом.

**Ведомость лесных участков с выявленными несоответствиями таксационным описаниям**

Источник данных	Год проведения лесосурьейства	Номер квартала	Номер выдела	Площадь выдела, га	Целевое назначение лесов	Категория защитных лесов	Номер лесопатологического выдела	Площадь лесопатологического выдела, га	Таксационная характеристика										Заложено пробных площадей	
									Состав	Порода	Возраст, лет	Средняя высота, м	Средний диаметр, м	Тип леса	Тип условий местопрорастания	Плотность	Бонитет	Запас, куб. м/га	Количество, шт.	Общая площадь, га.
ТО	2014	83	11	20,2	1	143	11	20,2	10С+Лп+Кл+Л	С	53	21	24	СКС2	С2	0,7	1	260	1	0,3
										Лп	30	-	-							
Ф	2014	83	11	20,2	1	143	11	20,2	10С+Лп+Кл+Л	С	53	21	24	СКС2	С2	0,7	1	260	1	0,3
										Лп	30	20	20							

Примечание:

ТО – таксационные описания

Ф – фактическая характеристика лесного насаждения

Исполнитель работ по проведению лесопатологического обследования



Мастер леса Ашитского участкового лесничества

И.Ш.Фазырахманов

Результаты проведения лесопатологического обследования лесных насаждений за май 2020г.

Субъект Российской Федерации Республика Татарстан Лесничество (лесопарк) Ислейтарское  
 Участковое лесничество Ашитское Урочище (лесная дача) -

1	2	3	4	5	6	7	Таксационная характеристика лесного насаждения										Распределение деревьев по категориям состояния, % от запаса										29	30	31	32	33		34																						
							8	9	10	11	12	13	14	15	16	17	18	19	20	21	22	23	24	25	26	27					28	29		33																					
83	11	20,2	1	143	11	20,2	Площадь выдела, га	Площадь лесопатологического выдела, га	Состав	Порода	Возраст	Средняя высота, м	Средний диаметр, см	Тип леса	Плотота	Бонитет	Запас, куб.м/га	17	18	19	20	21	22	23	24	25	26	27	28	29	30	31	32	33		34																			
																																		30	31		32	33	34	33															
									10С	53	21	24	СКС2		1	260		1016	36	34	-	-	14	-	16	-	-	-	30			30						ВСР	20,2																
									Лп	30	-	-	-	-	0,7	-	-	2	100	-	-	-	-	-	-	-	-	-	-	101,102,114,610,806	30			30																					
									Кл	30	-	-	-	-	-	-	-	5	100	-	-	-	-	-	-	-	-	-	-	300,371,466,821																									
									Л	53	-	-	-	-	-	-	-	3	100	-	-	-	-	-	-	-	-	-	-	-	-	-	30																						
<b>Итого:</b>																		<b>1026</b>	<b>36</b>	<b>34</b>	<b>-</b>	<b>-</b>	<b>-</b>	<b>-</b>	<b>-</b>	<b>16</b>	<b>-</b>	<b>-</b>	<b>-</b>	<b>-</b>	<b>-</b>	<b>-</b>	<b>-</b>	<b>-</b>	<b>1026</b>	<b>36</b>	<b>34</b>	<b>-</b>	<b>14</b>	<b>-</b>	<b>16</b>	<b>-</b>	<b>-</b>	<b>-</b>	<b>-</b>	<b>30</b>	<b>30</b>	<b>30</b>	<b>30</b>	<b>30</b>	<b>30</b>	<b>30</b>	<b>30</b>	<b>30</b>	<b>30</b>

Исполнитель работ по проведению лесопатологического обследования:

Ф.И.О. Фазырахманов И.Ш. подпись

Дата составления документа « 10 » июня 2020 г. Телефон 88436563519

## Ведомость перечета деревьев, назначенных в рубку

Временная пробная площадь №

Субъект Российской Федерации Республика Татарстан

Лесничество (лесопарк) Ислейтарское, Квартал 83, Выдел 11,

Площадь 20,2 га

Номер очага вредных организмов \_\_\_\_\_ Размер пробной площади 1,6 га

Таксационная характеристика:

тип леса СКС2; состав 10С+Лп+Кл+Л; возраст 53; бонитет 1;

полнота 0,7; запас на га 260; возобновление не требуется

Время и причина ослабления насаждения: неблагоприятные погодные условия, засуха 2016г-2019г, причинами ослабления насаждения являются поражение сосны корневой губкой (код 466). На стволах имеются раковые раны и язвы, рак смоляной (код-371), ветровал (код-821)

Тип очага вредных организмов: эпизодический, хронический (подчеркнуть)

Фаза развития очага вредных организмов: начальная, нарастания численности, собственно вспышка, затухание очага (подчеркнуть)

Состояние насаждения, намечаемые мероприятия; насаждение с нарушенной устойчивостью, требуется проведение выборочной санитарной рубки на 2020 год.

Исполнитель работ по проведению лесопатологического обследования:

Ф.И.О. Фазырахманов И. Ш. Подпись 

Дата составления документа 10.06.2020г. Телефон 88436563922

## Ведомость перечета деревьев

Порода: Сосна

Ступен и толщи ны, см	Количество деревьев по категориям состояния, шт.																Всего деревьев по ступеням толщины	
	I	II	III	IV		V		VI			ветровал, бурелом			аварийные деревья			шт	в том числе подлежа т рубке, %
				НЗ	З	НЗ	З	НЗ	З	О	НЗ	З	О	НЗ	З	О		
1	2	3	4	5	6	7	8	9	10	11	12	13	14	15	16	17	18	19
12	26	21						12			24						83	43
16	86	78						39			46						249	34
20	74	69						37			39						219	35
24	76	68						30			29						203	29
28	62	57						15			22						156	24
32	34	39						16			17						106	31
Итого, шт.	358	332						149			177						1016	32
Итого м <sup>3</sup>	147	141						58			67						413	30
Итого, % от м <sup>3</sup>	36	34						14			16						100	30

СКС породы – 2,84

Порода: Липа

Ступен и толщи ны, см	Количество деревьев по категориям состояния, шт.																Всего деревьев по ступеням толщины	
	I	II	III	IV		V		VI			ветровал, бурелом			аварийные деревья			шт	в том числе подлежа т рубке, %
				НЗ	З	НЗ	З	НЗ	З	О	НЗ	З	О	НЗ	З	О		
1	2	3	4	5	6	7	8	9	10	11	12	13	14	15	16	17	18	19
24	1																1	
28	1																1	
Итого, шт.	2																2	
Итого м <sup>3</sup>	1																1	
Итого, % от м <sup>3</sup>	100																100	0

СКС породы - 1

Порода: Клен

Ступен и толщи ны, см	Количество деревьев по категориям состояния, шт.																Всего деревьев по ступеням толщины	
	I	II	III	IV		V		VI			ветровал, бурелом			аварийные деревья			шт	в том числе подлежат рубке, %
				НЗ	З	НЗ	З	НЗ	З	О	НЗ	З	О	НЗ	З	О		
1	2	3	4	5	6	7	8	9	10	11	12	13	14	15	16	17	18	19
16	3																3	
20	2																2	
Итого, шт.	5																5	
Итого м <sup>3</sup>	1																1	
Итого, % от м <sup>3</sup>	100																100	0

СКС породы - 1

Порода: Лиственница

Ступен и толщи ны, см	Количество деревьев по категориям состояния, шт.																Всего деревьев по ступеням толщины	
	I	II	III	IV		V		VI			ветровал, бурелом			аварийные деревья			шт	в том числе подлежат рубке, %
				НЗ	З	НЗ	З	НЗ	З	О	НЗ	З	О	НЗ	З	О		
1	2	3	4	5	6	7	8	9	10	11	12	13	14	15	16	17	18	19
20	2																2	
24	1																1	
Итого, шт.	3																3	
Итого м <sup>3</sup>	1																1	
Итого, % от м <sup>3</sup>	100																100	0

СКС породы - 1

Итого, шт.	368	332					149			177							1026	
Итого м <sup>3</sup>	150	141					58			67							416	30
Итого, % от м <sup>3</sup>	36	34					14			16							100	30

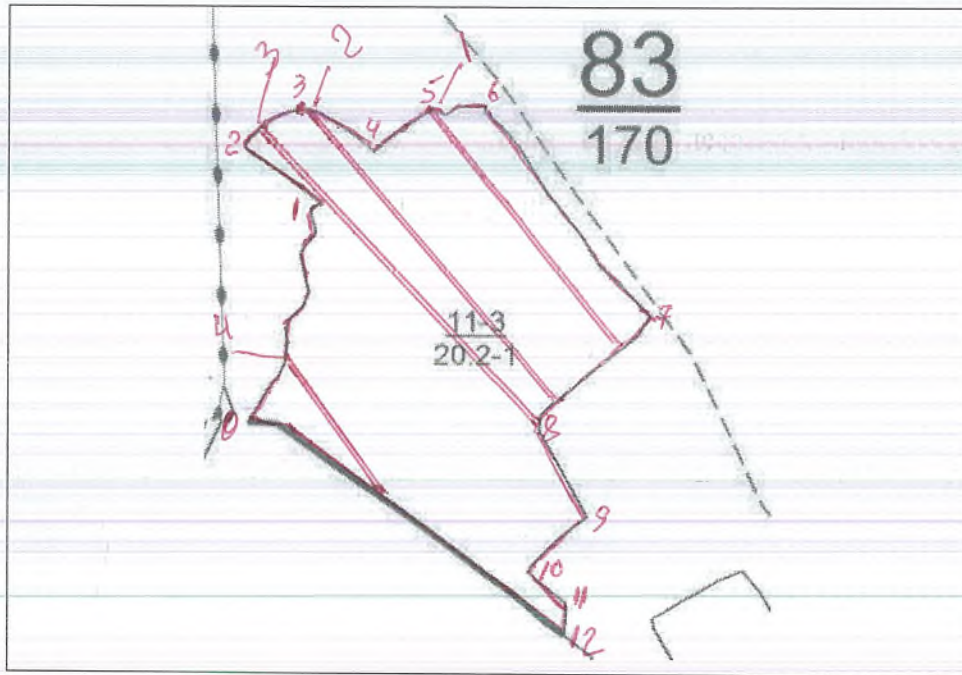
СКС насаждения - 2,

Примечание: НЗ – незаселенное, З – заселенное, О – отработанное вредителями.





Абрис участка

Лесничество: Ислейтарское  
 Участковое лесничество: Ашитское  
 Квартал 83 выдел 11  
 Площадь 20,2 га  
 Вид рубки ВСП  
 М 1:10000



Условные обозначения:

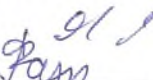
-  граница участка ВСП  
 граница ленточного перечета

№ выдела	Ленты (круговой площадки) перечета				
	№ ленты (площадки)	Длина, м	Ширина, м	Радиус, м	Площадь, га
11	1	400	10	-	0,4
	2	500	10	-	0,5
	3	500	10	-	0,5
	4	200	10	-	0,2

Номера точек	Координаты		Румбы линий	Длина, м	Номера точек	Координаты		Румбы линий	Длина, м
	Широта, °	Долгота, °				Широта, °	Долгота, °		
0-1	56°12.384'	049°04.150'	СВ-18 <sup>0</sup>	300	7-8	56°12.462'	049°04.650'	ЮЗ-50 <sup>0</sup>	200
1-2	56°12.541'	049°04.226'	СЗ-53 <sup>0</sup>	115	8-9	56°12.392'	049°04.511'	ЮВ-25 <sup>0</sup>	150
2-3	56°12.581'	049°04.141'	СВ-57 <sup>0</sup>	102	9-10	56°12.322'	049°04.574'	ЮЗ-50 <sup>0</sup>	105
3-4	56°12.610'	049°04.217'	ЮВ-50 <sup>0</sup>	100	10-11	56°12.282'	049°04.498'	ЮВ-51 <sup>0</sup>	70
4-5	56°12.581'	049°04.297'	СВ-49 <sup>0</sup>	80	11-12	56°12.258'	049°04.545'	ЮЗ-11 <sup>0</sup>	40
5-6	56°12.609'	049°04.382'	СВ-77 <sup>0</sup>	70	12-0	56°12.240'	049°04.544'	СЗ-51 <sup>0</sup>	500
6-7	56°12.613'	049°04.438'	ЮВ-39 <sup>0</sup>	350					

Исполнитель работ по проведению лесопатологического обследования:

Мастер леса Ашитского  
участкового лесничества

  
 (подпись)

Фазырахманов И.Ш.  
 (ф.и.о)



Форма

УТВЕРЖДАЮ:

Первый заместитель министра  
лесного хозяйства Республики Татарстан

И. Н. Зарипов

2020г.



**АКТ**  
**лесопатологического обследования № 68**

лесных насаждений Ислейтарского лесничества (лесопарка)  
Республики Татарстан  
(субъект Российской Федерации)

Способ лесопатологического обследования: 1. Визуальный

2. Инструментальный

**Место проведения**

Участковое лесничество	Урочище (дача)	Квартал (кварталы)	Выдел (выделы)	Площадь, га
Илетьское	-	100	11	16,2

Лесопатологическое обследование проведено на общей площади 16,2 га.

## 2. Инструментальное обследование лесного участка.\*

2.1. Фактическая таксационная характеристика лесного насаждения соответствует (не соответствует) (нужное подчеркнуть) таксационному описанию. Причины несоответствия: нет

Ведомость лесных участков с выявленными несоответствиями таксационным описаниям приведена в приложении 1 к Акту.

2.2. Состояние насаждений: с нарушенной устойчивостью   
с утраченной устойчивостью

причины повреждения: повреждение (заселено или отработано) стволовыми вредителями деревьев сосны (код-300), повреждение (заселено или отработано) лубоедом сосновым большим (код-338), поражение сосны смоляным раком (код- 371),

дополнительные причины ослабления: воздействия сильных ветров прошлых лет, повлекшие наклон более 10°, изгиб или вывал деревьев, ветровал прошлых лет (код-821)

Данные причины определены по следующим признаком: местное поселение стволовых (отработано) код-610), наличие на стволе под кроной раковых ран, язв, образований (<1/2 окружности ствола) код-806)

Заселено (отработано) стволовыми вредителями:

Вид вредителя	Порода	Встречаемость (% заселённых деревьев)	Степень заселения лесного насаждения ( <u>слабая</u> , средняя, сильная)
Лубоед сосновый большой (код-338)	Сосна	11	слабая

Повреждено огнём:

Вид пожара	Порода	Состояние корневых лап		Состояние корневой шейки		Подсушивание луба	
		процент повреждённых огнём корней	процент деревьев с данным повреждением	ожог корневой шейки по окружности (1/4; 2/4; 3/4; более 3/4)	процент деревьев с данным повреждением	по окружности (1/4; 2/4; 3/4; более 3/4)	процент деревьев с данным повреждением
-	-	-	-	-	-	-	-

Поражено болезнями:

Вид болезни	Порода	Встречаемость (% поражённых деревьев)	Степень поражения лесного насаждения ( <u>слабая</u> , средняя, сильная)
Ветровал (код-821)	Сосна	17	слабая

2.3. Выборке подлежит 28 % деревьев,

в том числе:

ослабленных \_\_\_\_\_ % (причины назначения) \_\_\_\_\_ ;

сильно ослабленных \_\_\_\_\_ % (причины назначения) \_\_\_\_\_ ;

усыхающих \_\_\_\_\_ % (причины назначения) \_\_\_\_\_

свежего сухостоя \_\_\_\_\_ %,
в том числе: свежего ветровала \_\_\_\_\_ %;
свежего бурелома \_\_\_\_\_ %;
старого ветровала \_\_\_\_\_ 17 %;
в том числе: старого бурелома \_\_\_\_\_ %;
старого сухостоя \_\_\_\_\_ 11 %;
аварийных \_\_\_\_\_ %.

2.4. Полнота лесного насаждения после уборки деревьев, подлежащих рубке, составит \_\_\_\_\_ 0,5 .
Критическая полнота для данной категории лесных насаждений составляет \_\_\_\_\_ 0,3 .

ЗАКЛЮЧЕНИЕ

С целью предотвращения негативных процессов или снижения ущерба от их воздействия назначено:

Table with 10 columns: Участковое лесничество, Урочище (дача), Квартал, Выдел, Площадь выдела, га, Вид мероприятия, Площадь мероприятия, га, Породы, Вырубаемый запас на выдел, куб. м, Крайние сроки проведения. Row 1: Илетское, -, 100, 11, 16,2, ВСП, 16,2, Сосна, 1088, 2020-21г.

Ведомость перечета деревьев, назначенных в рубку, и абрис лесного участка прилагаются (приложение 2 и 3 к Акту).

Меры по обеспечению возобновления: -не требуется

Мероприятия, необходимые для предупреждения повреждения или поражения смежных насаждений: Своевременная очистка мест рубок, не допуская разрыва между рубкой деревьев и очисткой в бесснежной период более 15 дней. Запрещено хранение оставленных в лесу неочищенной древесины в период с 1 мая по 1 сентября, порубочные остатки подлежат сжиганию с соблюдением правил пожарной безопасности в лесах

Сведения для расчёта степени повреждения:

год образования старого сухостоя 2017-2019г ;

основная причина повреждения древесины код-358,300, 371,821

Дата проведения обследований \_\_\_\_\_ 13. 05. 2020 г. \_\_\_\_\_ .

Исполнитель работ по проведению лесопатологического обследования:

Ф.И.О. Яруллин А.В. \_\_\_\_\_ Подпись \_\_\_\_\_

\* Раздел включается в акт в случае проведения лесопатологического обследования инструментальным способом.

**Ведомость лесных участков с выявленными несоответствиями таксационным описаниям**

Источник данных	Год проведения лесосурейства	Номер квартала	Номер выдела	Площадь выдела, га	Целевое назначение лесов	Категория защитных лесов	Номер лесопатологического выдела	Площадь лесопатологического выдела, га	Состав	Передл.	Таксационная характеристика								Заложено пробных площадей			
											Возраст, лет	Средняя высота, м	Средний диаметр, м	Тип леса	Тип условий местопрорастания	Плотота	Бонитет	Запас, куб. м/га	Количество, шт.	Общая площадь, га.		
ТО	2014	100	11	16,2	1	ОЗУ	143	16,2	10С+Б	С	50	22	22	22	22	СКС2	С2	0,7	1	240	1	0,3
Ф	2014	100	11	16,2	1	ОЗУ	143	16,2	10С+Б	Б	50	20	20	20	20	СКС2	С2	0,7	1	240	1	0,3

Примечание:

ТО – таксационные описания

Ф – фактическая характеристика лесного насаждения

Исполнитель работ по проведению лесопатологического обследования

Мастер леса Игельского участкового лесничества

А.В.Яруллин

Приложение 1.1  
к акту лесопатологического обследования

Результаты проведения лесопатологического обследования лесных насаждений за май 2020г.

Субъект Российской Федерации Республика Татарстан  
Участковое лесничество Илетьское  
Лесничество (лесопарк) Ислейтарское  
Урочище (лесная дача) -

1	2	3	4	5	6	7	Таксационная характеристика лесного насаждения								Распределение деревьев по категориям состояния, % от запаса										31	32	33	34							
							8	9	10	11	12	13	14	15	16	17	18	19	20	21	22	23	24	25					26	27	28	29	30		
100	11	16,2	1 ОЗУ	143	11	16,2																			10С+Б	Состав	Порода	Возраст						Средняя высота, м	Средний диаметр, см
							Состав	Порода	Возраст	Средняя высота, м	Средний диаметр, см	Тип леса	Плотность	Бонитет	Запас, куб. м/га	37	35	-	-	-	-	-	11	-		-	17	-	-	-	-	-	-	-	3
Итого:																	910	37	35	-	-	11	-	-	-	-	-	610,806	28	-	28	300,338,371,821	28	ВСР	16,2
																	910	37	35	-	-	11	-	-	-	-	610,806	28	-	28	300,338,371,821	28	ВСР	16,2	

Исполнитель работ по проведению лесопатологического обследования:

Ф.И.О. Яруллин А.В. подпись 

Дата составления документа « 10 » июня 2020г. Телефон 88436563519

## Ведомость перечета деревьев, назначенных в рубку

Временная пробная площадь №           

Субъект Российской Федерации Республика Татарстан

Лесничество (лесопарк) Ислейгарское, Квартал 100, Выдел 11,

Площадь 16,2 га

Номер очага вредных организмов            Размер пробной площади 1,3 га

Таксационная характеристика:

тип леса СКС2; состав 10С+Б; возраст 50; бонитет 1;

полнота 0,7; запас на га 240; возобновление не требуется

Время и причина ослабления насаждения: неблагоприятные погодные условия, засуха 2017г-2019г, имеется наличие повреждение (заселено или отработано код-300), лубоед сосновая большая (код-338), на стволах имеются раковые раны и язвы, рак смоляной (код-371), и воздействия сильных ветров прошлых лет, повлекшие наклон более 10°, изгиб или вывал деревьев (код-821)

Тип очага вредных организмов: эпизодический, хронический (подчеркнуть)

Фаза развития очага вредных организмов: начальная, нарастания численности, собственно вспышка, затухание очага (подчеркнуть)

Состояние насаждения, намечаемые мероприятия; насаждения с нарушенной устойчивостью, рекомендуется проведение выборочной санитарной рубки на 2020 года

Исполнитель работ по проведению лесопатологического обследования:

Ф.И.О. Яруллин А.В. Подпись 

Дата составления документа 10.06.2020г. Телефон 88436563519



## Ведомость перече́та деревьёв

Порода: Сосна

Ступен и толщи ны, см	Количество деревьёв по категориям состояния, шт.																Всего деревьёв по ступеням толщины	
	I	II	III	IV		V		VI			ветровал, бурелом			аварийные деревьёв			шт	в том числе подлежат рубке, %
				НЗ	З	НЗ	З	НЗ	З	О	НЗ	З	О	НЗ	З	О		
1	2	3	4	5	6	7	8	9	10	11	12	13	14	15	16	17	18	19
12	51	46						12			24						133	27
16	78	70						18			37						203	27
20	71	68						23			36						198	30
24	76	74						28			38						216	31
28	61	57						15			24						157	25
Итого, шт.	337	315						96			159						907	28
Итого, м³	115	109						34			53						311	28
Итого, % от м³	37	35						11			17						100	28

СКС породы – 2,75

Порода: Берёза

Ступен и толщи ны, см	Количество деревьёв по категориям состояния, шт.																Всего деревьёв по ступеням толщины	
	I	II	III	IV		V		VI			ветровал, бурелом			аварийные деревьёв			шт	в том числе подлежат рубке, %
				НЗ	З	НЗ	З	НЗ	З	О	НЗ	З	О	НЗ	З	О		
1	2	3	4	5	6	7	8	9	10	11	12	13	14	15	16	17	18	19
20	2																2	
24	1																1	
Итого, шт.	3																3	
Итого, м³	1																1	
Итого, % от м³	100																100	0

СКС породы - 1

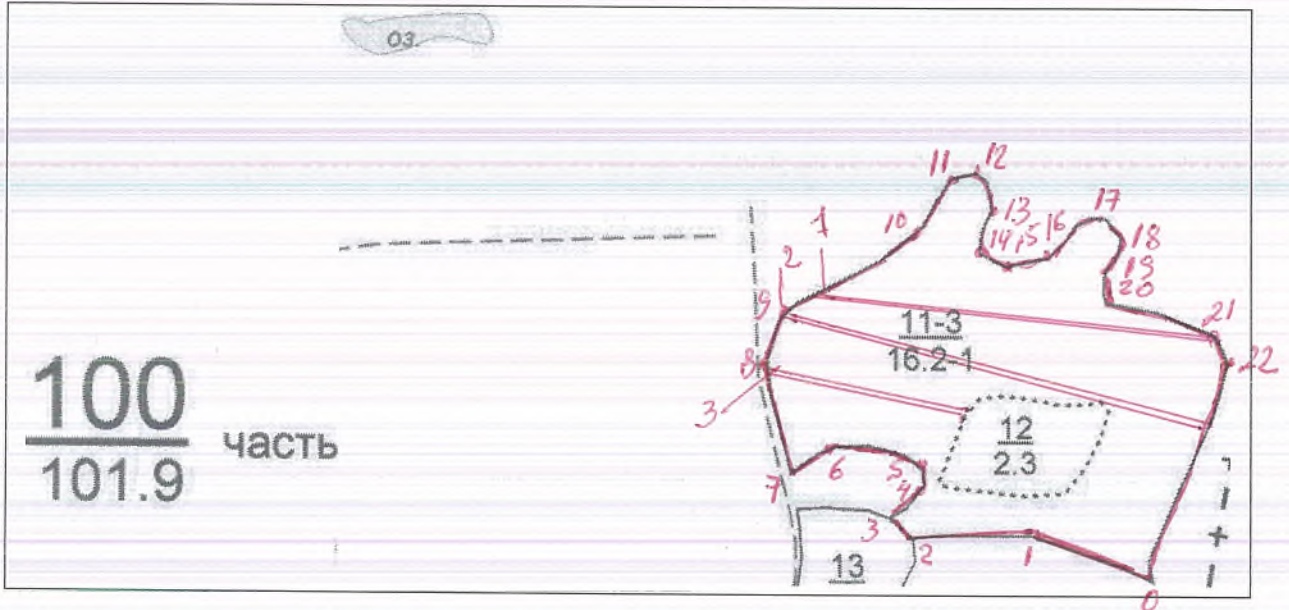
Итого, шт.	340	315						96			159						910	28
Итого, м³	116	109						34			53						312	28
Итого, % от м³	37	35						11			17						100	28

СКС насаждения - 2,

Примечание: НЗ – незаселенное, З – заселенное, О – обработанное вредителями.

Абрис участка

Лесничество: Ислейтарское  
 Участковое лесничество: Илетьское  
 Квартал 100 выдел 11  
 Площадь 16,2 га  
 Вид рубки ВСР  
 М 1:10000



Условные обозначения:

- граница участка ВСР  
 граница ленточного перечета

№ выдела	Ленты (круговой площадки) перечета				
	№ ленты (площадки)	Длина, м	Ширина, м	Радиус, м	Площадь, га
11	1	500	10	-	0,5
	2	550	10	-	0,55
	3	250	10	-	0,25

Номера точек	Координаты		Румбы линий	Длина, м	Номера точек	Координаты		Румбы линий	Длина, м
	Широта, °	Долгота, °				Широта, °	Долгота, °		
0-1	56°13.930'	049°03.898'	СЗ-70°	160	12-13	56°14.216'	049°03.672'	ЮЗ-64°	55
1-2	56°13.961'	049°07.750'	СЗ-89°	160	13-14	56°14.192'	049°03.693'	ЮЗ-16°	60
2-3	56°13.957'	049°03.595'	СЗ-48°	30	14-15	56°14.159'	049°03.682'	ЮЗ-64°	45
3-4	56°13.973'	049°03.593'	СВ-38°	60	15-16	56°14.152'	049°03.712'	СВ-76°	55
4-5	56°13.993'	049°03.607'	СЗ-6°	25	16-17	56°14.157'	049°03.769'	СВ-53°	90
5-6	56°14.009'	049°03.607'	СЗ-84°	140	17-18	56°14.182'	049°03.841'	ЮВ-43°	30
6-7	56°14.022'	049°03.481'	ЮЗ-51°	45	18-19	56°14.168'	049°03.859'	ЮЗ-26°	45
7-8	56°14.006'	049°03.439'	СЗ-13°	200	19-20	56°14.144'	049°03.837'	ЮВ-2°	50
8-9	56°14.063'	049°03.415'	СВ-17°	55	20-21	56°14.126'	049°03.837'	ЮВ-77°	150
9-10	56°14.112'	049°03.424'	СВ-56°	230	21-22	56°14.099'	049°03.981'	ЮВ-28°	40
10-11	56°14.172'	049°03.595'	СВ-30°	70	22-23	56°14.079'	049°03.992'	ЮЗ-20°	280
11-12	56°14.215'	049°03.647'	СВ-71°	30	23-0	56°13.943'	049°03.895'	ЮВ-14°	300

Исполнитель работ по проведению лесопатологического обследования:

Мастер леса Илетьского  
участкового лесничества

(подпись)

Яруллин А.В.  
 (Ф.И.О)

Лесничество	ИЛЕТЬСКОЕ Уч.	Категория зашитности	Леса,расп.в лесостепных зонах	Квартал	100
1	2	3	4: 5 : 6 : 7 : 8 : 9:10:11:12: 13 : 14 : 15 : 16 : 17 : 18: 19 : 20 : 21 : 22 : 23 : 24		
8	4	10Б	1 22 Б 50 22 24 5 2 1 БОС 0,6 16 6 6 2 C2		
озу: Уч-ки лесов вокруг насел.пунк.,садов.товар.шир.1км					
9	4	10Б	1 22 Б 50 22 24 5 2 1 БОС 0,6 16 6 6 2 C2		
озу: Уч-ки лесов вокруг насел.пунк.,садов.товар.шир.1км					
11	16,2	лесные культуры	1 20 С 50 20 22 3 2 1 СК 0,7 24 389 389 1 Б C2		
подлесок: МЛ Р БРК редкий					
культуры-65 г.,состояние удовлетворительное					
озу: Уч-ки лесов вокруг насел.пунк.,садов.товар.шир.1км					
12	2,3	БОС2ПШ1Б1КЛ	1 15 ОС 30 16 14 3 2 1 ОСОС 0,8 14 32 19 2 ЛП 13 12 C2 7 3 Б 17 18 3 2 КЛ 11 10 3 3		
озу: Уч-ки лесов вокруг насел.пунк.,садов.товар.шир.1км					
13	2,5	лесные культуры	1 20 С 50 20 22 3 2 1 СК 0,6 20 50 50 1 1 C2		
подлесок: МЛ Р БРК редкий					
культуры-65 г.,состояние удовлетворительное					
озу: Уч-ки лесов вокруг насел.пунк.,садов.товар.шир.1км					
14	3,0	лесные культуры	1 19 С 45 19 20 3 2 1 СК 0,7 22 66 46 1 Б 20 20 C2 20 2		
культуры-70 г.,состояние удовлетворительное					
озу: опушки лесов шир.100м от границы с безлес.простан.					
15	16,0	лесные культуры	1 20 С 50 20 22 3 2 1 СК 0,7 24 384 346 1 Б 21 22 C2 38 2		
культуры-65 г.,состояние удовлетворительное					
озу: Уч-ки лесов до 100га,гранич.с безлеск.пространств					