

УТВЕРЖДАЮ:

Должность: Первый заместитель министра лесного хозяйства РТ

Ф.И.О.

Зарипов И.И.

Дата

22.03.2020

Акт
лесопатологического обследования № 326

лесных насаждений
Республика Татарстан

Пригородного

лесничества (лесопарка)
(субъект Российской Федерации)

Способ лесопатологического обследования: 1. Визуальный
2. Инструментальный

Место проведения

Участковое лесничество	Урочище (дача)	Квартал (кварталы)	Выдел (выделы)	Площадь, га
Высокогорское	-	41	31	6,0

Лесопатологическое обследование проведено на общей площади 6,0 га.

И

2. Инструментальное обследование лесного участка. *

2.1. Фактическая таксационная характеристика лесного насаждения соответствует (не соответствует) (нужное подчеркнуть) таксационному описанию. Причины несоответствия нет

2.2 Состояние насаждений: с нарушенной устойчивостью V

с утраченной устойчивостью

причины повреждения:

Обследуемое насаждение на 5,2 % состоит из поврежденных сердцевинной гнилью (350) сухостойных деревьев породы береза. Категория санитарного состояния назначенных в рубку деревьев – свежий и старый сухостой. Учитывая необходимость предотвращения возможного появления и распространения стволовых вредителей на смежные лесных участках необходимо провести выборочную санитарную рубку.

Заселено (отработано) стволовыми вредителями:

Вид вредителя	Порода	Встречаемость (% заселённых деревьев)	Степень заселения лесного насаждения (слабая, средняя, сильная)
-	-	-	-

Повреждено огнём:

Вид пожара	Порода	Состояние корневых лап		Состояние корневой шейки		Подсушивание луба	
		процент повреждённых огнём корней	процент деревьев с данным повреждением	ожог корневой шейки по окружности (1/4; 2/4; 3/4; более 3/4)	процент деревьев с данным повреждением	по окружности (1/4; 2/4; 3/4; более 3/4)	Процент деревьев с данным повреждением
-	-	-	-	-	-	-	-

Поражено болезнями:

Вид болезни	Порода	Встречаемость (% поражённых деревьев)	Степень поражения лесного насаждения (слабая, средняя, сильная)
-	-	-	-

2.3 Выборке подлежит 5,2 % деревьев,

в том числе:

ослабленных _____ % (причины назначения) _____
 сильно _____ % (причины назначения) _____
 ослабленных _____ % (причины назначения) _____
 Усыхающих _____ % (причины назначения) _____
 свежего сухостоя 2,1 %

в том числе: свежего ветровала _____ %,
 свежего бурелома _____ %,
 старого ветровала _____ %,
 в том числе: старого бурелома _____ %,
 старого сухостоя 3,1 %,
 аварийных _____ %

2.4. Полнота лесного насаждения после уборки деревьев, подлежащих рубке, составит 0,7
Критическая полнота для данной категории лесных насаждений составляет 0,3

ЗАКЛЮЧЕНИЕ

С целью предотвращения негативных процессов или снижения ущерба от их воздействия назначено:

Участковое лесничество	Урочище (дача)	Квартал	Выдел	Площадь, выдела, га	Вид мероприятия	Площадь, мероприятия, га	Порода	Вырубаемый запас на выдел, куб. м	Крайние сроки проведения
Высокогорское	-	41	31	6,0	ВСП	6,0	Б	69,2	2020-2022

Ведомость перечета деревьев, назначенных в рубку, и абрис лесного участка прилагаются (приложение 2 и 3 к Акту).

Меры по обеспечению возобновления:

Не требуются

Мероприятия, необходимые для предупреждения повреждения или поражения смежных насаждений: Своевременная очистка мест рубок, не допуская разрыва между рубкой деревьев и очисткой в бесснежный период более 15 дней. Порубочные остатки подлежат сжиганию в пожаробезопасное время с соблюдением Правил пожарной безопасности в лесах. Запрещено хранение (оставление) в лесу неокоренной (незащищенной) древесины в период с 1 мая по 1 сентября.

Сведения для расчета степени поражения:

год образования старого сухостоя 2015

основная причина повреждения древесины Сердцевинная гниль (350)

дата проведения обследований 23.08.2020

Исполнитель работ по проведению лесопатологического обследования:

Ф.И.О. Тазетдинов Р.А.

Подпись



Результаты проведения лесопатологического обследования лесных насаждений за август 2020 г.

Субъект Российской Федерации
Участковое лесничество

Республика Татарстан
Высокогорское

Лесничество (лесопарк)
Урочище (лесная дача)

Пригородное

Номер квартала	Номер выдела	Площадь выдела, га	Целевое назначение лесов	Категория защитных лесов	Номер лесопатологического выдела	Площадь лесопатологического выдела, га	Таксационная характеристика лесного насаждения									Число деревьев на проб., шт.	Распределение деревьев по категориям состояния, % от запаса												Назначенные мероприятия							
							Состав	Порода	Возраст	Средняя высота, м	Средний диаметр, см	Тип леса	Полнота	Бонитет	Запас, куб. м/га		Без признаков ослабления	Ослабленные	Сильно ослабленные	Усыхающие	Свежий сухостой	Старый сухостой	Свежий ветровал	Старый ветровал	Свежий бурелом	Старый бурелом	Аварийные деревья	Признаки повреждения деревьев	Доля поврежденных деревьев, %	Причина ослабления, повреждения	Подлежит рубке, %	Вид	Площадь, га			
41	31	6,0	защитные леса	Леса, имеющие науч.-истор. значение	31	6,0	блп/ДБ+КЛ+ОС	Лп	60	19	20	ЛПТР С2	0,8	2	220	126	100	-	-	-	-	-	-	-	-	-	-	-	-	-	-	-	-	-	ВСП	6,0
							Д		21	24						19	-	100	-	-	-	-	-	-	-	-	-	-	-	-	-	-				
							Б	23	24							69	-	82,6	-	-	7,0	10,4	-	-	-	-	-	-	-	-	-	-				
итого						6,0									214	60	34,8	-	-	2,1	3,1	-	-	-	-	-	-	-	Сердцевинная гниль	17,4	350	17,4		6,0		

Показатели, не соответствующие таксационному описанию отмечаются «*»

Исполнитель работ по проведению лесопатологического обследования:

Ф.И.О. Тазетдинов Р.А.

Дата составления документа 23.08.20 г. Телефон 89991560747

Подпись



Ведомость перечета деревьев назначенных в рубку

ВРЕМЕННАЯ ПРОБНАЯ ПЛОЩАДЬ № 1

Субъект Российской Федерации Республика Татарстан.

Лесничество (лесопарк) Высокогорское. Квартал 41. Выдела 31.

Площадь 6,0 га.

Номер очага вредных организмов -. Размер пробной площади 0,5 га.

Таксационная характеристика:

Тип леса ЛПТР С2; состав: 6ЛП1ДЗБ+КЛ+ОС возраст 60; бонитет 2; Полнота 0.8;
запас на га 220; возобновление -;

Время и причина ослабления лесного насаждения:

Сердцевинная гниль (350)

Тип очага вредных организмов: эпизодический, хронический (подчеркнуть).

Фаза развития очага вредных организмов: начальная, нарастания численности, собственно вспышка, кризис(подчеркнуть).

Состояние лесного насаждения, намечаемые мероприятия:

Насаждение с нарушенной устойчивостью, требующее проведения ВСР

Исполнитель работ по проведению лесопатологического обследования:

ФИО Тазетдинов Р.А.

Дата составления документа 23.08.2020 г. Телефон 89991560747

ВЕДОМОСТЬ ПЕРЕЧЕТА ДЕРЕВЬЕВ

Порода: береза -СКС 2,62

Ступени и Толщин ы см	Количество деревьев по категориям состояния, шт.															Всего деревьев по ступеням толщины		
	I	II	III	IV		V		VI			ветровал, бурелом			аварийные деревья			шт.	В том числе подлежащей вырубке, %
				Н З	З	НЗ	З	НЗ	З	О	НЗ	З	О	НЗ	З	О		
16		14				1		1									16	12,5
20		14				-		1									15	6,6
24		11				1		1									13	15,4
28		9				1		1									11	18,2
32		7				-		1									8	12,5
36		3				1		1									5	40,0
40		1				-		-									1	-
Итого Шт		59				4		6									69	14,5
м³		27,33				2,32		3,45									33,1	17,4
,%		82,6				7,0		10,4									100	17,4

Порода: липа – СКС 1,0

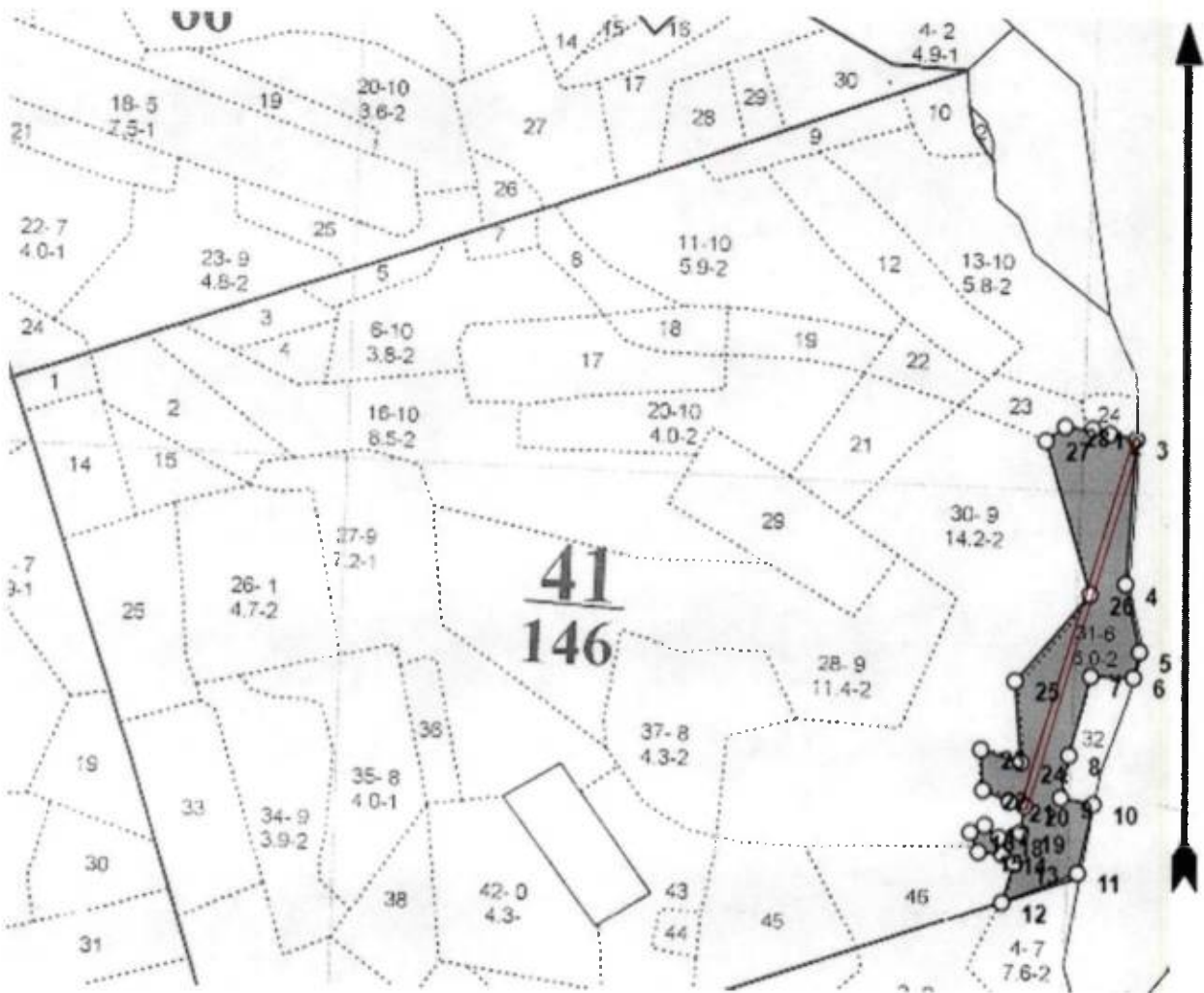
Ступени Толщин ы см	Количество деревьев по категориям состояния, шт.															Всего деревьев по ступеням толщины		
	I	II	III	IV		V		VI			ветровал, бурелом			аварийные деревья			шт.	В том числе подлежащей вырубке, %
				Н З	З	НЗ	З	НЗ	З	О	НЗ	З	О	НЗ	З	О		
16	21																21	
20	21																21	
24	25																25	
28	21																21	
32	19																19	
36	9																9	
40	7																7	
44	3																3	
Итого Шт	126																126	
м³	66																66	
,%	100																100	

Порода: дуб – СКС 2,0

Ступени Толщин ы см	Количество деревьев по категориям состояния, шт.															Всего деревьев по ступеням толщины		
	I	II	III	IV		V		VI			ветровал, бурелом			аварийные деревья			шт.	В том числе подлежащей вырубке, %
				Н З	З	НЗ	З	НЗ	З	О	НЗ	З	О	НЗ	З	О		
16		5															5	
20		3															3	
24		3															3	
28		3															3	
32		2															2	
36		2															2	
40		1															1	

Абрис участка

Масштаб: 1:10000.



№ выдела	Ленты (круговые площадки) перечета				
	№ ленты (площадки)	Длина, м	Ширина, м	Радиус, м	Площадь, га
31	1	500	10	-	0,5

Условные обозначения:  лесосека №1, площадь: 6,0, га

 пробная площадь

Номера точек	Координаты	Румбы линий	Длина, м	Номера точек	Координаты	Румбы линий	Длина, м
1' - 2	N 55°55,230' E 049°09,274	ЮВ, 74°00'	25	15 - 16	N 55°55,229' E 049°09,267	СЗ, 23°00'	29
2 - 3	N 55°55,231' E 049°09,276	ЮВ, 79°00'	37	16 - 17	N 55°55,242' E 049°09,275	СВ, 63°00'	22
3 - 4	N 55°55,232' E 049°09,274	ЮЗ, 4°00'	197	17 - 18	N 55°55,220' E 049°09,276	ЮВ, 49°00'	26

4 - 5	N 55°55,230' E 049°10,276	ЮВ, 12°00'	93	18 - 19	N 55°55,239' E 049°09,268	СВ, 77°00'	30
5 - 6	N 55°55,231' E 049°09,274	ЮЗ, 13°00'	36	19 - 20	N 55°55,229' E 049°19,277	СВ, 9°00'	37
6 - 7	N 55°55,229' E 049°09,277	СЗ, 89°00'	59	20 - 21	N 55°55,232' E 049°18,275	СЗ, 75°00'	22
7 - 8	N 55°55,232' E 049°09,284	ЮЗ, 15°00'	110	21 - 22	N 55°55,230' E 049°17,277	СЗ, 67°00'	40
8 - 9	N 55°55,230' E 049°11,276	ЮЗ, 11°00'	58	22 - 23	N 55°55,235' E 049°09,268	СЗ, 3°00'	55
9 - 10	N 55°55,229' E 049°09,277	ЮВ, 79°00'	46	23 - 24	N 55°55,225' E 049°09,287	ЮВ, 73°00'	57
10 - 11	N 55°55,232' E 049°09,275	ЮЗ, 13°00'	96	24 - 25	N 55°55,231' E 049°09,275	СЗ, 4°00'	110
11 - 12	N 55°55,230' E 049°09,278	ЮЗ, 69°00'	111	25 - 26	N 55°55,230' E 049°09,267	СВ, 41°00'	156
12 - 13	N 55°55,230' E 049°09,278	СВ, 18°00'	56	26 - 27	N 55°55,220' E 049°09,258	СЗ, 17°00'	216
13 - 14	N 55°55,230' E 049°09,287	СЗ, 53°00'	21	27 - 28	N 55°55,231' E 049°09,267	СВ, 54°00'	33
14 - 15	N 55°55,235' E 049°09,275	СЗ, 85°00'	32	28 - 1	N 55°55,229' E 049°09,278	ЮВ, 81°00'	62

Исполнитель работ по проведению лесопатологического обследования:

ФИО Тазетдинов Р.А. Подпись _____

Дата составления документа

23.08.2010

Телефон 89991560747

№ выдела	Площадь га	Состав. Подрост, подросток, покров, почва, рельеф, особенности выдела. Отметка о порослевом происх. Наименование категорий незалес. земель. Хар. лесных культур.	Ярус	Высота яруса	Элемент леса	Возраст	Высота	Диаметр	Класс	Группа	Боинет	Тип леса	Полнота	Запас сырораст. леса, кбм			Класс	Запас на выдел, кбм				Хозяйственные мероприятия	
														на 1 га	общий на выдел	в т.ч. по состав породам		сухостоя (старого)	редин	единич. дер	Захламленность		
																					общая		ликвида
1	2	3	4	5	6	7	8	9	10	11	12	13	14	15	16	17	18	19	20	21	22	23	24

28	11.4	5ЛП1ДЗЫЛП+КЛ	1	25	5 ЛП	90	24	26	9	6	2	ЛПТР	0.6	230	2622	1311	3						
					1 Д		24	30				С2				262	3						
					3 Б		28	36								787	3						
					1 ЛП	70	21	20								262	2						
					КЛ																		

подлесок: ЛЩ КЛ Средний

Рекреационная х-ка: тип ландшафта - Гориз.сомкн., эстетическая оценка - 2, санитарно-гигиен. оценка - Высокая, Повышенной устойчивости, проходимость - 1, просматриваемость - Плохая.

стадия дигрессии - требуется строгий режим рекреации

Особенности: тер-я заказн. "голубые озера", полнота неравномерная, насаждение пройдено рубкой

29	3.4	7Б2ОС1ЛП	1	21	7 Б	50	21	22	5	4	1	БКЛ	0.8	190	646	452	2						Проходная рубка (20%)
					2 ОС		20	20				Д1				129	3						
					1 ЛП		19	18								65	3						

подлесок: КЛ ЛЩ Редкий

Рекреационная х-ка: тип ландшафта - Гориз.сомкн., эстетическая оценка - 1, санитарно-гигиен. оценка - Высокая, Повышенной устойчивости, проходимость - Плохая, просматриваемость - Плохая, стадия дигрессии - рекреация не допускается

Особенности: тер-я заказн. "голубые озера"

30	14.2	5ЛПЗД1Б1ЛП	1	24	5 ЛП	90	24	26	9	6	2	ЛПТР	0.6	220	3124	1562	2	142			284	Выбор санрубка (10%)
					3 Д	110	25	36				С2				937	3					
					1 Б	90	28	36								312	3					
					1 ЛП	70	22	24								312	2					

подлесок: ЛЩ КЛ Средний

склон в-10

Повреждения насаждения: болезни леса, Липа, сердцевинная гниль, Средняя поврежденность

Рекреационная х-ка: тип ландшафта - Гориз.сомкн., эстетическая оценка - 2, санитарно-гигиен. оценка - Средняя, Повышенной устойчивости, проходимость - Плохая, просматриваемость - Плохая, стадия дигрессии - требуется строгий режим рекреации

Особенности: тер-я заказн. "голубые озера"

31	6	6ЛП1ДЗБ+КЛ+ОС	1	20	6 ЛП	60	19	20	6	4	2	ЛПТР	0.8	220	1320	792						
					1 Д		21	24				С2				132						
					3 Б		23	26								396						
					КЛ																	
					ОС																	

подлесок: ЛЩ КЛ БРК Редкий

склон в-12

Рекреационная х-ка: тип ландшафта - Гориз.сомкн., эстетическая оценка - 1, санитарно-гигиен. оценка - Высокая, Повышенной устойчивости, проходимость - Плохая, просматриваемость - Плохая, стадия дигрессии - требуется строгий режим рекреации

Особенности: тер-я заказн. "голубые озера"



УТВЕРЖДАЮ:

Должность: Первый заместитель министра лесного хозяйства РТ

Ф.И.О. Зарипов И.Н.

Дата 22 03 2020

Акт
лесопатологического обследования № 327

лесных насаждений
Республика Татарстан

Пригородного

лесничества (лесопарка)
(субъект Российской Федерации)

Способ лесопатологического обследования: 1. Визуальный
2. Инструментальный

Место проведения

Участковое лесничество	Урочище (дача)	Квартал (кварталы)	Выдел (выделы)	Площадь, га
Высокогорское	-	41	38	2,0

Лесопатологическое обследование проведено на общей площади 2,0 га.

2. Инструментальное обследование лесного участка. *

2.1. Фактическая таксационная характеристика лесного насаждения соответствует (не соответствует) (нужное подчеркнуть) таксационному описанию. Причины несоответствия: нет

2.2 Состояние насаждений: с нарушенной устойчивостью

с утраченной устойчивостью

причины повреждения:

Обследуемое насаждение на 16,5 % состоит из поврежденных сердцевинной гнилью (350) деревьев породы береза. Категория санитарного состояния назначенных в рубку деревьев – свежий и старый сухостой. Учитывая все вышеперечисленные причины, а также необходимость предотвращения возможного появления и распространения стволовых вредителей на смежные насаждения необходимо провести выборочную санитарную рубку.

Заселено (отработано) стволовыми вредителями:

Вид вредителя	Порода	Встречаемость (% заселённых деревьев)	Степень заселения лесного насаждения (слабая, средняя, сильная)
-	-	-	-

Повреждено огнём:

Вид пожара	Порода	Состояние корневых лап		Состояние корневой шейки		Подсушивание луба	
		процент повреждённых корней	процент деревьев с данным повреждением	ожог корневой шейки по окружности (1/4; 2/4; 3/4; более 3/4)	процент деревьев с данным повреждением	по окружности (1/4; 2/4; 3/4; более 3/4)	Процент деревьев с данным повреждением
-	-	-	-	-	-	-	-

Поражено болезнями:

Вид болезни	Порода	Встречаемость (% поражённых деревьев)	Степень поражения лесного насаждения (слабая, средняя, сильная)
Серцевинная гниль (350)	Береза	16,5	слабая

2.3 Выборке подлежит 16,5 % деревьев,

в том числе:

ослабленных _____ % (причины назначения) _____
 сильно _____ % (причины назначения) _____
 ослабленных _____
 Усыхающих _____ % (причины назначения) _____
 свежего сухостоя 6,5 %

в том числе: свежего ветровала _____ %,
 свежего бурелома _____ %,
 старого ветровала _____ %,
 в том числе: старого бурелома _____ %,
 старого сухостоя 10 %,
 аварийных _____ %

2.4. Полнота лесного насаждения после уборки деревьев, подлежащих рубке, составит 0.6

Критическая полнота для данной категории лесных насаждений составляет 0.3

ЗАКЛЮЧЕНИЕ

С целью предотвращения негативных процессов или снижения ущерба от их воздействия назначено:

Участковое лесничество	Урочище (дача)	Квартал	Выдел	Площадь, выдела, га	Вид мероприятия	Площадь, мероприятия, га	Порода	Вырубаемый запас на выдел, куб. м	Крайние сроки проведения
Высокогорское	-	41	38	2,0	ВСП	2,0	Б	69,6	2020-2022

Ведомость перечета деревьев, назначенных в рубку, и абрис лесного участка прилагаются (приложение 2 и 3 к Акту).

Меры по обеспечению возобновления:

Не требуются

Мероприятия, необходимые для предупреждения повреждения или поражения смежных насаждений:

Своевременная очистка мест рубок, не допуская разрыва между рубкой деревьев и очисткой в бесснежный период более 15 дней. Порубочные остатки подлежат сжиганию в пожаробезопасное время с соблюдением Правил пожарной безопасности в лесах. Запрещено хранение (оставление) в лесу неокоренной (незащищенной) древесины в период с 1 мая по 1 сентября.

Сведения для расчета степени поражения:

год образования старого сухостоя 2015

основная причина повреждения древесины Сердцевинная гниль (350)

дата проведение обследований 25.08.2020

Исполнитель работ по проведению лесопатологического обследования:

Ф.И.О. Тазетдинов Р.А.

Подпись



Результаты проведения лесопатологического обследования лесных насаждений за август 2020 г.

Субъект Российской Федерации
Участковое лесничество

Республика Татарстан
Высокогорское

Лесничество (лесопарк)
Урочище (лесная дача)

Пригородное

Номер квартала	Номер выдела	Площадь выдела, га	Целевое назначение лесов	Категория защитных лесов	Номер лесопатологического выдела	Площадь лесопатологического выдела, га	Таксационная характеристика лесного насаждения									Число деревьев на пробе, шт.	Распределение деревьев по категориям состояния, % от запаса										Назначенные мероприятия													
							Состав	Порода	Возраст	Средняя высота, м	Средний диаметр, см	Тип леса	Полнота	Бонитет	Запас, куб. м/га		Без признаков ослабления	Ослабленные	Сильно ослабленные	Усыхающие	Свежий сухой	Старый сухой	Свежий ветровал	Старый ветровал	Свежий бурелом	Старый бурелом	Аварийные деревья	Признаки повреждения деревьев	Доля поврежденных деревьев, %	Причина ослабления, повреждения	Подлежит рубке, %	Вид	Площадь, га							
1	2	3	4	5	6	7	8	9	10	11	12	13	14	15	16	17	18	19	20	21	22	23	24	25	26	27	28	29	30	31	32	33	34							
41	38	2,0	защитные леса	Леса, имеющие науч.-истор. значение	38	2,0	6ЛП4Б+Д	Лп	50	21	20	ЛПТР С2	0,7	2	210	411	100	-	-	-	-	-	-	-	-	-	-	-	-	-	-	-	-	-						
							Б		23	26							108	-	58,6	-	-	16,3	25,1	-	-	-	-	-	-	-	-	-	-	-	Сердцевинная гниль	41,4	350	41,4	ВСП	2,0
							Д	50									4	-	100	-	-	-	-	-	-	-	-	-	-	-	-	-	-	-	-	-	-	-	-	-
итого					38	2,0										523	59,9	23,6	-	-	6,5	10,0	-	-	-	-	-	-	-	-	-	-	-	16,5	16,5		2,0			

Показатели, не соответствующие таксационному описанию отмечаются «*»

Исполнитель работ по проведению лесопатологического обследования:

Ф.И.О. Тазетдинов Р.А.

Подпись

Дата составления документа 25.08.2020

г. Телефон 89991560747

Ведомость перечета деревьев назначенных в рубку

ВРЕМЕННАЯ ПРОБНАЯ ПЛОЩАДЬ № 1

Субъект Российской Федерации Республика Татарстан
Лесничество (лесопарк) Высокогорское. Квартал 41. Выдела 38.
Площадь 2,0 га.
Номер очага вредных организмов -. Размер пробной площади 2,0 га.
Таксационная характеристика:
Тип леса ЛПТР С2; состав; 6ЛП4Б+Д возраст 50; бонитет 2; Полнота 0,7;
запас на га 210; возобновление -;
Время и причина ослабления лесного насаждения:
Сердцевидная гниль (350)

Тип очага вредных организмов: эпизодический, хронический (подчеркнуть).
Фаза развития очага вредных организмов: начальная, нарастания численности, собственно
вспышка, кризис(подчеркнуть).
Состояние лесного насаждения, намечаемые мероприятия:
Насаждение с нарушенной устойчивостью, требующее проведения ВСП

Исполнитель работ по проведению лесопатологического обследования:

ФИО Тазетдинов Р.А. / 

Дата составления документа 25.08.2020 Телефон 89991560747

ВЕДОМОСТЬ ПЕРЕЧЕТА ДЕРЕВЬЕВ

Порода: береза- скс 3,5

Ступени Толщин ы см	Количество деревьев по категориям состояния, шт.																Всего деревьев по ступеням толщины		
	I	II	III	IV		V		VI			ветровал, бурелом			аварийные деревья			шт.	В том числе подлежащей вырубке, %	
				НЗ	З	НЗ	З	НЗ	З	О	НЗ	З	О	НЗ	З	О			
20		5																5	-
24		4																4	-
28		6																6	-
32		7																7	-
36		8				4		6										18	55,6
40		7				3		6										16	56,2
44		12				4		6										22	45,5
48		9				3		4										16	43,8
52		4				2		3										9	55,6
56		5																5	-
Итого Шт		67				16		25										108	38
м³		98,4				27,4		42,2										168	41,4
,%		58,6				16,3		25,1										100	41,4

Порода: липа- скс 1,0

Ступени Толщин ы см	Количество деревьев по категориям состояния, шт.																Всего деревьев по ступеням толщины		
	I	II	III	IV		V		VI			ветровал, бурелом			аварийные деревья			шт.	В том числе подлежащей вырубке, %	
				НЗ	З	НЗ	З	НЗ	З	О	НЗ	З	О	НЗ	З	О			
16	66																	66	
20	67																	67	
24	65																	65	
28	51																	51	
32	47																	47	
36	51																	51	
40	37																	37	
44	27																	27	
Итого Шт	411																	411	
м³	252																	252	
,%	100																	100	

Порода: дуб- скс 2,0

Ступени толщин ы см	Количество деревьев по категориям состояния, шт.																Всего деревьев по ступеням толщины		
	I	II	III	IV		V		VI			ветровал, бурелом			аварийные деревья			шт.	В том числе подлежащей вырубке, %	
				НЗ	З	НЗ	З	НЗ	З	О	НЗ	З	О	НЗ	З	О			
16		2																2	
20		1																1	
24		1																1	
Итого Шт		4																4	
м³		1																1	
,%		100																100	

Примечание: НЗ- незаселенное, З- заселенное, О - отработанное вредителями.

Итого шт	411	71			16		25								523	7,8
м³	252	99,4			27,4		42,2								421	16,5
,%	59,9	23,6			6,5		10								100	16,5

СКС насаждения – 2,0

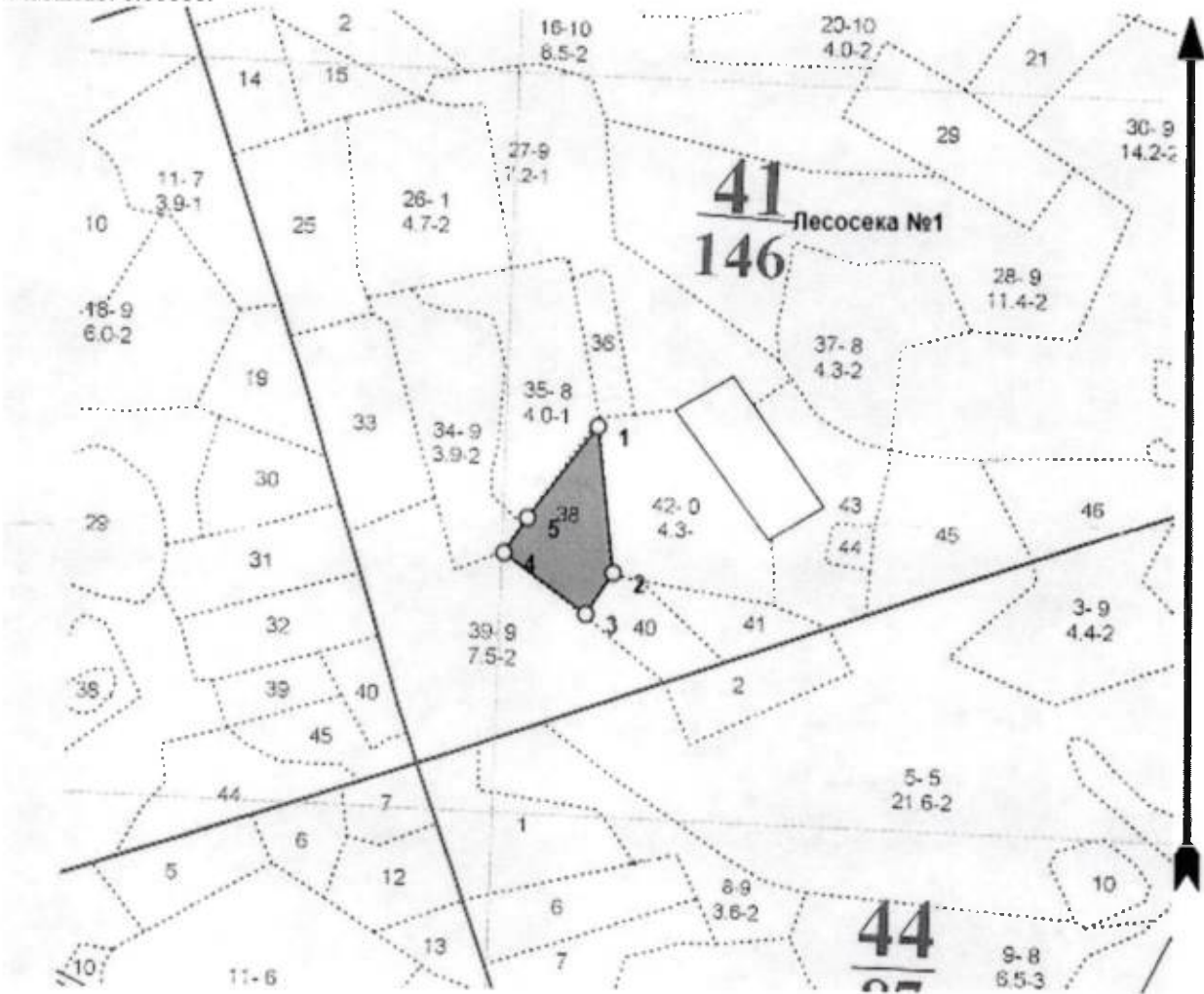
Исполнитель работ по проведению лесопатологического обследования:

ФИО Тазетдинов Р.А.

Дата составления документа 25.08.2020

Абрис участка

Масштаб: 1:10000.



№ выдела	Ленты (круговые площадки) перечета				
	№ ленты (площадки)	Длина, м	Ширина, м	Радиус, м	Площадь, га
38	-	-	-	-	2,0

Условные обозначения: ■ лесосека №1, площадь: 2,0, га

Номера точек	Координаты	Румбы линий	Длина, м	Номера точек	Координаты	Румбы линий	Длина, м
1 - 2	N 55°55,230' E 049°09,274	ЮВ, 6°00'	199	4 - 5	N 55°55,229' E 049°09,277	СВ, 34°00'	57
2 - 3	N 55°55,231' E 049°09,276	ЮЗ, 34°00'	67	5 - 1	N 55°55,232' E 049°09,275	СВ, 37°00'	156
3 - 4	N 55°55,232' E 049°09,274	СЗ, 54°00'	138				

Исполнитель работ по проведению лесопатологического обследования:

ФИО Газетдинов Р.А. Подпись _____

Дата составления документа 25.08.2020 Телефон 89991560747

№ выдела	Площадь	Состав, подрост, подлесок, покров, почва, рельеф, особенности выдела. Отметка о порослевом происх. Наименование категорий незалес. земель. Хар. лесных культур. <i>Кадастровая оценка</i>	ЯРУС	Высота яруса	Элемент леса	Возраст	Высота	Диаметр	Класс	Группа	Бонитет	Тип леса	Полнота	Запас сырья раст. леса, кбм			Класс	Запас на выделе, кбм				Хозяйственные мероприятия	
														на I га	общий на выдел	в т.ч. по состав. породам		сухостоя (старого)	редин	единич. дер	Захламленность		
																					общая		ликвида
1	2	3	4	5	6	7	8	9	10	11	12	13	14	15	16	17	18	19	20	21	22	23	24

36	1	6ЛП2КЛ1Б1ОС+ИВ	1	8	6 ЛП 2 КЛ 1 Б 1 ОС ИВ	15	8	6	2	2	2	ЛПТР С2	0.7	50	50	30 10 5 5	3						
<p>подлесок: ЛЩ Редкий Рекреационная х-ка: тип ландшафта - Гориз.сомкн., эстетическая оценка - 1, санитарно-гигиен. оценка - Высокая. Повышенной устойчивости, проходимость - 1, просматриваемость - Плохая, стадия дигрессии - рекреация не допускается Особенности: тер-я заказн. "голубые озера"</p>																							
37	4.3	6ЛП4Б+Д	1	25	6 ЛП 4 Б Д	80	24	24	8	6	2	ЛПТР С2	0.5	190	817	490 327	3 3						
<p>подлесок: ЛЩ КЛ МЛ Средний Рекреационная х-ка: тип ландшафта - Равн.разм.дер., эстетическая оценка - 2, санитарно-гигиен. оценка - Средняя. Повышенной устойчивости, проходимость - Плохая, просматриваемость - Плохая, стадия дигрессии - треб. значит. регулир. рекреации Особенности: тер-я заказн. "голубые озера", полнота неравномерная, насаждение пройдено рубкой</p>																							
38	2	6ЛП4Б+Д	1	22	6 ЛП 4 Б Д	50	21	20	5	4	2	ЛПТР С2	0.7	210	420	252 168	3 2						
<p>Рекреационная х-ка: тип ландшафта - Гориз.сомкн., эстетическая оценка - 1, санитарно-гигиен. оценка - Высокая. Повышенной устойчивости, проходимость - 1, просматриваемость - 1, стадия дигрессии - требуется строгий режим рекреации Особенности: тер-я заказн. "голубые озера"</p>																							
39	7.5	5ЛПЗД1Б1ЛП+ОС	1	24	5 ЛП 3 Д 1 Б 1 ЛП ОС	85	23	24	9	6	2	ЛПТР С2	0.6	210	1575	788 472 158 158	2 2 3 2	75			112		
<p>подлесок: КЛ ЛЩ Средний Рекреационная х-ка: тип ландшафта - Гориз.сомкн., эстетическая оценка - 1, санитарно-гигиен. оценка - Высокая. Повышенной устойчивости, проходимость - 1, просматриваемость - 1, стадия дигрессии - требуется строгий режим рекреации Особенности: тер-я заказн. "голубые озера"</p>																							
40	1.3	3ОС3БЗКЛ1ИВ	1	6	3 ОС 3 Б 3 КЛ 1 ИВ	10	6	4	1	1	2	ОСОС С2	0.7	30	39	12 12 12 4							
<p>подлесок: ЛЩ Редкий Рекреационная х-ка: тип ландшафта - Гориз.сомкн., эстетическая оценка - 1, санитарно-гигиен. оценка - Высокая. Повышенной устойчивости, проходимость - 1, просматриваемость - 1, стадия дигрессии - треб. незначит. регулир. рекреации Особенности: тер-я заказн. "голубые озера"</p>																							



УТВЕРЖДАЮ:

Должность: Первый заместитель министра лесного хозяйства РТ

Ф.И.О. Зарипов И.Н.

Дата 22.09.2020

Акт
лесопатологического обследования № 328

лесных насаждений
Республика Татарстан

Пригородного

лесничества (лесопарка)
(субъект Российской Федерации)

Способ лесопатологического обследования: 1. Визуальный
2. Инструментальный

Место проведения

Участковое лесничество	Урочище (дача)	Квартал (кварталы)	Выдел (выделы)	Площадь, га
Высокогорское	-	63	10	7,3

Лесопатологическое обследование проведено на общей площади 7,3 га.

2. Инструментальное обследование лесного участка*.

2.1. Фактическая таксационная характеристика лесного насаждения соответствует (не соответствует) (нужное подчеркнуть) таксационному описанию. Причины несоответствия: нет

2.2 Состояние насаждений: **с нарушенной устойчивостью** **V**

с утраченной устойчивостью

причины повреждения:

Обследуемое насаждение на 5,2 % состоит из поврежденных сердцевинной гнилью (350) деревьев породы береза. Категория санитарного состояния назначенных в рубку деревьев – свежий и старый сухостой. Учитывая все вышеперечисленные причины, а также необходимость предотвращения возможного появления и распространения стволовых вредителей на смежные лесных насаждениях необходимо провести выборочно – санитарную рубку.

Заселено (отработано) стволовыми вредителями:

Вид вредителя	Порода	Встречаемость (% заселённых деревьев)	Степень заселения лесного насаждения (слабая, средняя, сильная)
-	-	-	-

Повреждено огнём:

Вид пожара	Порода	Состояние корневых лап		Состояние корневой шейки		Подсушивание луба	
		процент повреждённых огнём корней	процент деревьев с данным повреждением	ожог корневой шейки по окружности (1/4; 2/4; 3/4; более 3/4)	процент деревьев с данным повреждением	по окружности (1/4; 2/4; 3/4; более 3/4)	Процент деревьев с данным повреждением
-	-	-	-	-	-	-	-

Поражено болезнями:

Вид болезни	Порода	Встречаемость (% поражённых деревьев)	Степень поражения лесного насаждения (слабая, средняя, сильная)
-	-	-	-

2.3. Выборке подлежит 5,2 % деревьев.

в том числе:

ослабленных _____ % (причины назначения) _____
 сильно ослабленных _____ % (причины назначения) _____
 Усыхающих _____ % (причины назначения) _____
 свежего сухостоя 2,4 % _____

в том числе: свежего ветровала _____ %

свежего бурелома _____ %

старого ветровала _____ %

в том числе: старого бурелома _____ %

старого сухостоя 2,8 %

аварийных _____ %

2.4. Полнота лесного насаждения после уборки деревьев, подлежащих рубке, составит 0,6

Критическая полнота для данной категории лесных насаждений составляет 0,3

ЗАКЛЮЧЕНИЕ

С целью предотвращения негативных процессов или снижения ущерба от их воздействия назначено:

Участковое лесничество	Урочище (дача)	Квартал	Выдел	Площадь выдела, га	Вид мероприятия	Площадь, мероприятия, га	Порода	Вырубемый запас на выдел, куб. м	Крайние сроки проведения
Высокогорское	-	63	10	7,3	ВСП	7,3	Б	97,8	2020-2022
Итого								97,8	

Ведомость перечета деревьев, назначенных в рубку, и абрис лесного участка прилагаются (приложение 2 и 3 к Акту).

Меры по обеспечению возобновления:

Не требуются

Мероприятия, необходимые для предупреждения повреждения или поражения смежных насаждений:

Своевременная очистка мест рубок, не допуская разрыва между рубкой деревьев и очисткой в бесснежный период более 15 дней. Порубочные остатки подлежат сжиганию в пожаробезопасное время с соблюдением Правил пожарной безопасности в лесах. Запрещено хранение (оставление) в лесу неокоренной (незащищенной) древесины в период с 1 мая по 1 сентября.

Сведения для расчета степени поражения:

год образования старого сухостоя 2015

основная причина повреждения древесины Сердцевинная гниль (350)

дата проведение обследований 23.08.2020 г.

Исполнитель работ по проведению лесопатологического обследования:

Ф.И.О. Тазетдинов Р.А.

Подпись 

Ведомость перечета деревьев назначенных в рубку

ВРЕМЕННАЯ ПРОБНАЯ ПЛОЩАДЬ № 1

Субъект Российской Федерации Республика Татарстан

Лесничество (лесопарк) Высокогорское. Квартал 63. Выдела 10.

Площадь 7,3 га.

Номер очага вредных организмов -. Размер пробной площади 1,0 га.

Таксационная характеристика:

Тип леса БОС С2; состав 8Б2С+В+Е; возраст 80; бонитет 1; Полнота 0,7;
запас на га 260; возобновление -;

Время и причина ослабления лесного насаждения:

Распространение сердцевинной гнили (350)

Тип очага вредных организмов: эпизоотический, хронический (подчеркнуть).

Фаза развития очага вредных организмов: начальная, нарастания численности, собственно вспышка, кризис(подчеркнуть).

Состояние лесного насаждения, намечаемые мероприятия:

Насаждение с нарушенной устойчивостью, требующее проведения ВСР

Исполнитель работ по проведению лесопатологического обследования:

ФИО Тазетдинов Р.А.

Дата составления документа 23.08.2020г. Телефон 89991560747

ВЕДОМОСТЬ ПЕРЕЧЕТА ДЕРЕВЬЕВ

Порода: береза- СКС 2,23

Ступени Толщины см	Количество деревьев по категориям состояния, шт.															Всего деревьев по ступеням толщины			
	I	II	III	IV		V		VI			ветровал. бурелом			аварийные деревья			шт.	В том числе подлежащей вырубке, %	
				НЗ	З	НЗ	З	НЗ	З	О	НЗ	З	О	НЗ	З	О			
16		28																28	-
20		29																29	-
24		35				3		3										41	14,6
28		39				2		3										44	11,4
32		46				3		2										51	9,8
36		26				1		1										28	7,1
40		22						1										23	4,3
44		19																19	-
48		5																5	-
Итого шт		249				9		10										268	7,1
м³		194,6				6,1		7,3										208	6,4
,%		93,6				2,9		3,5										100	6,4

Порода: сосна- СКС 1,0

Ступени Толщины см	Количество деревьев по категориям состояния, шт.															Всего деревьев по ступеням толщины			
	I	II	III	IV		V		VI			ветровал. бурелом			аварийные деревья			шт.	В том числе подлежащей вырубке, %	
				НЗ	З	НЗ	З	НЗ	З	О	НЗ	З	О	НЗ	З	О			
16	40																	40	
20	30																	30	
24	22																	22	
28	10																	10	
32	10																	10	
36	6																	6	
40	2																	2	
Итого шт	120																	120	
м³	52																	52	
,%	100																	100	

СКС насаждения -1,98

Итого шт	120	249			9	10												388	4,9
м³	52	194,6			6,1	7,3												260	5,2
,%	20	74,8			2,4	2,8												100	5,2

Примечание: НЗ- незаселенное, З- заселенное, О - ограбленное вредителями.

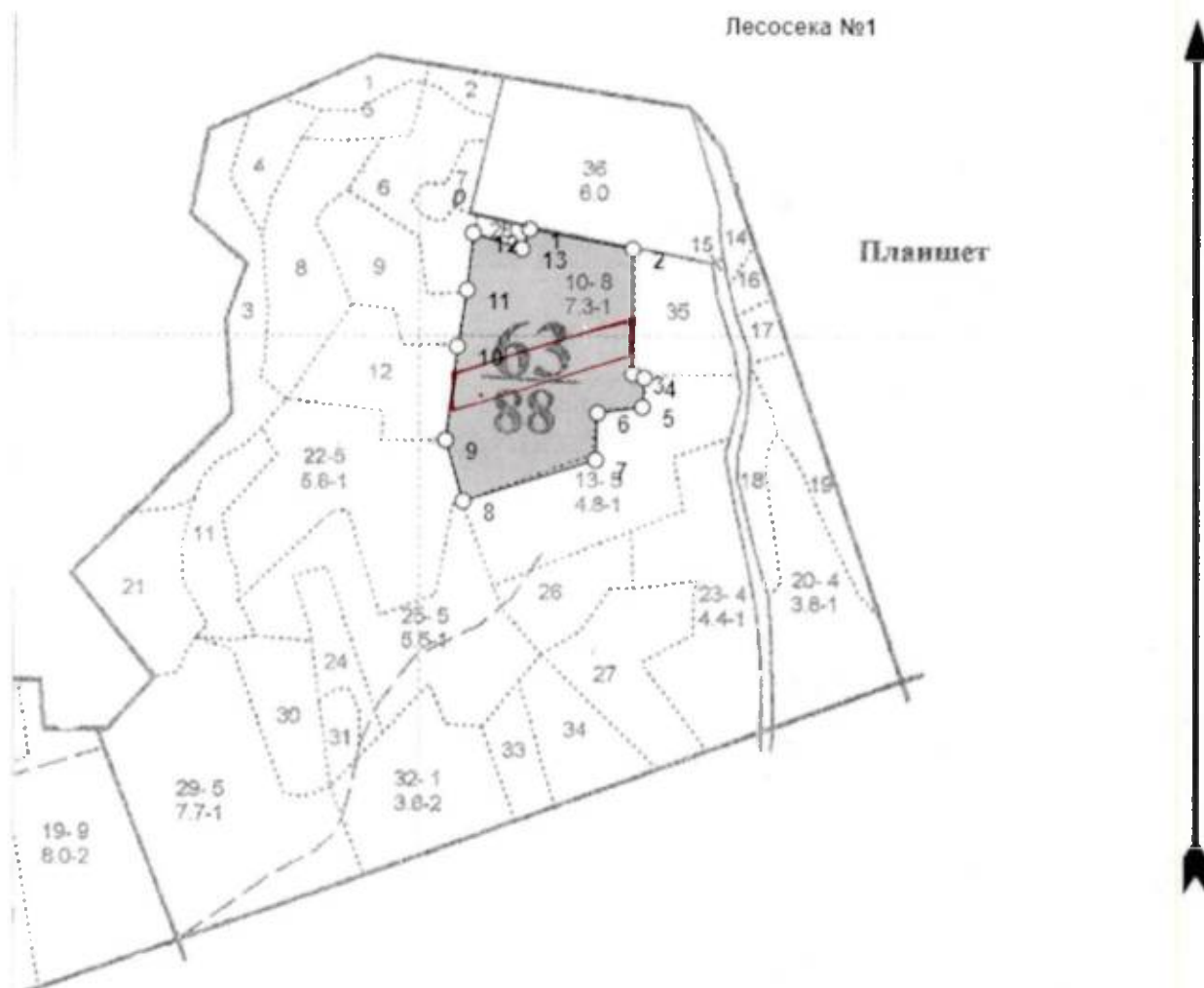
Исполнитель работ по проведению лесопатологического обследования:

ФИО Тазетдинов Р.А.

Дата составления документа 23.08.2024

Абрис участка

Масштаб: 1:10000.



№ выдела	Ленты (круговые площадки) перечета				
	№ ленты (площадки)	Длина, м	Ширина, м	Радиус, м	Площадь, га
10	1	250	40	-	1,0

Условные обозначения:  лесосека №1, площадь: 7.3 га

 пробная площадь

Номера точек	Координаты	Румбы линий	Длина, м	Номера точек	Координаты	Румбы линий	Длина, м
1 - 2	N 55°55,230' E 049°09,274	ЮВ, 79°00'	142	8 - 9	N 55°55,220' E 049°09,284	СЗ, 16°00'	85
2 - 3	N 55°55,231' E 049°09,276	ЮВ, 0°00'	169	9 - 10	N 55°55,241' E 049°09,266	СВ, 7°00'	128

3 - 4	N 55°55,232' E 049°09,274	ЮВ, 72°00'	17	10 - 11	N 55°55,232' E 049°09,277	СВ, 10°00'	78
4 - 5	N 55°55,230' E 049°10,276	ЮЗ, 4°00'	40	11 - 12	N 55°55,231' E 049°10,276	СВ, 6°00'	77
5 - 6	N 55°55,231' E 049°10,276	ЮЗ, 83°00'	61	12 - 13	N 55°55,233' E 049°10,256	ЮВ, 72°00'	69
6 - 7	N 55°55,234' E 049°09,265	ЮЗ, 2°00'	63	13 - 1	N 55°55,238' E 049°09,275	СВ, 22°00'	28
7 - 8	N 55°55,235' E 049°09,286	ЮЗ, 73°00'	188	0-1		ЮВ, 79°00'	80

Исполнитель работ по проведению лесопатологического обследования:

ФИО Газетдинов Р.А. _____ Подпись _____

Дата составления документа *23.08.2020* Телефон 89991560747

№ выдела	Площадь га	Состав. Подлесок, подрост, подлесок, покров, почва, рельеф, особенности выдела. Отметка о порослевом происх. Наименование категори- рий незалес. земель. Хар. лесных культур. <i>Классификационная оценка</i>	Я Р У С	Высота яруса	Элемент леса	Возраст	Высота	Диаметр	Класс	Группа	Бонитет	Тип леса ТЛУ	Полнота Сумма площадей сечений	Запас сыро- раст. леса, кбм			Клас- с то- вар- но- сти	Запас на выделе, кбм				Хозяйственные мероприятия	
														на I га	общий на вы- дел	в т.ч. по составу породам		сухо- стоя (старо- го)	редин	еди- нич- дер	Захламленность		
																					общая		ликви- да
1	2	3	4	5	6	7	8	9	10	11	12	13	14	15	16	17	18	19	20	21	22	23	24

6	2.4	8ЛП2Б+Е+Д	1	22	8 ЛП 2 Б Е Д	80 80	22 23 30	20 30	8	6	2	ЛПТР С2	0.6	190	456	365	2				24	
---	-----	-----------	---	----	-----------------------	----------	----------------	----------	---	---	---	------------	-----	-----	-----	-----	---	--	--	--	----	--

подлесок: ЛП Р БРК Средний
 Рекреационная х-ка: тип ландшафта - Гориз.сомкн., эстетическая оценка - 2, санитарно-гигиен. оценка - Средняя, Повышенной устойчивости, проходимость - Плохая, просматриваемость - Плохая, стадия дигрессии - требуется строгий режим рекреации
 Особенности: полнота неравномерная

7	0.5	Ландшафтная поляна																				
---	-----	--------------------	--	--	--	--	--	--	--	--	--	--	--	--	--	--	--	--	--	--	--	--

Рекреационная х-ка: тип ландшафта - Без дров.раст., эстетическая оценка - 2, санитарно-гигиен. оценка - Средняя

8	3	6ЛП2ОС1Б1ОЛС+В	1	22	6 ЛП 2 ОС 1 Б 1 ОЛС В	70 60	21 23 25 19	18 22 24 18	7	5	2	ЛПТР С2	0.8	240	720	432	3						Проходная рубка (15%)
---	---	----------------	---	----	-----------------------------------	----------	----------------------	----------------------	---	---	---	------------	-----	-----	-----	-----	---	--	--	--	--	--	-----------------------

подлесок: ЛП Р БРК Средний
 Повреждения насаждения: болезни леса, Осина, ложный трутовик, Средняя поврежденность
 Рекреационная х-ка: тип ландшафта - Гориз.сомкн., эстетическая оценка - 2, санитарно-гигиен. оценка - Высокая, Повышенной устойчивости, проходимость - Плохая, просматриваемость - Плохая, стадия дигрессии - треб. значит. регуляр. рекреации
 Особенности: состав неоднородный, полнота неравномерная

9	2.1	6ЛП2Б2ОС+С	1	24	6 ЛП 2 Б 2 ОС С	70 70	23 26 25	20 28 26	7	5	1	БОС С2	0.7	240	504	302	2						
---	-----	------------	---	----	--------------------------	----------	----------------	----------------	---	---	---	-----------	-----	-----	-----	-----	---	--	--	--	--	--	--

подлесок: ЛП Р БРК Густой
 Рекреационная х-ка: тип ландшафта - Гориз.сомкн., эстетическая оценка - 2, санитарно-гигиен. оценка - Средняя, Повышенной устойчивости, проходимость - Плохая, просматриваемость - Плохая, стадия дигрессии - требуется строгий режим рекреации
 Особенности: полнота неравномерная

10	7.3	8Б2С+В+Е	1	27	8 Б 2 С В Е	80 110	27 27	30 30	8	6	1	БОС С2	0.7	260	1898	1518	2				146	
----	-----	----------	---	----	----------------------	-----------	----------	----------	---	---	---	-----------	-----	-----	------	------	---	--	--	--	-----	--

подлесок: Р ЛП БРК Густой
 Рекреационная х-ка: тип ландшафта - Гориз.сомкн., эстетическая оценка - 2, санитарно-гигиен. оценка - Средняя, Повышенной устойчивости, проходимость - Плохая, просматриваемость - Плохая, стадия дигрессии - требуется строгий режим рекреации
 Особенности: полнота неравномерная



УТВЕРЖДАЮ:
Первый заместитель министра лесного хозяйства РТ
Зарипов И.Н.
« 22 » сентября 2020 год

Акт
лесопатологического обследования № 329

лесных насаждений Пригородного лесничества (лесопарка)
Республики Татарстан (субъект Российской Федерации)

Способ лесопатологического обследования: 1. Визуальный
2. Инструментальный

Место проведения

Участковое лесничество	Урочище (дача)	Квартал (кварталы)	Выдел (выделы)	Площадь, га
Высокогорское	-	74	5	6.5

Лесопатологическое обследование проведено на общей площади 6.5 га.

Handwritten signature or mark.

2. Инструментальное обследование лесного участка.*

2.1. Фактическая таксационная характеристика лесного насаждения соответствует (не соответствует) (нужное подчеркнуть) таксационному описанию. Причины несоответствия: нет

2.2 Состояние насаждений: **с нарушенной устойчивостью**

с утраченной устойчивостью

причины повреждения:

В насаждении наблюдается накопление старого ветровала. Для предотвращения возможного появления и распространения вредителей на смежных лесных участках, а также в целях улучшения санитарного состояния насаждения необходимо провести уборку неликвидной древесины (УНД).

Заселено (отработано) стволовыми вредителями:

Вид вредителя	Порода	Встречаемость (% заселённых деревьев)	Степень заселения лесного насаждения (слабая, средняя, сильная)
-	-	-	-

Повреждено огнём:

Вид пожара	Порода	Состояние корневых лап		Состояние корневой шейки		Подсушивание луба	
		процент повреждённых огнём корней	процент деревьев с данным повреждением	ожог корневой шейки по окружности (1/4; 2/4; 3/4; более 3/4)	процент деревьев с данным повреждением	по окружности (1/4; 2/4; 3/4; более 3/4)	Процент деревьев с данным повреждением
-	-	-	-	-	-	-	-
-	-	-	-	-	-	-	-

Поражено болезнями:

Вид болезни	Порода	Встречаемость (% поражённых деревьев)	Степень поражения лесного насаждения (слабая, средняя, сильная)
-	-	-	-

2.3 Выборке подлежит 5 % деревьев,

в том числе:

ослабленных % (причины назначения)
 сильно ослабленных % (причины назначения)
 усыхающих % (причины назначения)
 свежего сухостоя %, %,
 свежего бурелома %,
 старого ветровала 5 %,
 в том числе: старого бурелома %,
 старого сухостоя %
 аварийных %,

Ведомость перечета деревьев назначенных в рубку

ВРЕМЕННАЯ ПРОБНАЯ ПЛОЩАДЬ № 1

Субъект Российской Федерации Республика Татарстан.
Лесничество (лесопарк): Пригородное; участковое лесничество: Высокогорское
Квартал 74 Выдел 5 Площадь 6.5 га.
Номер очага вредных организмов - Размер пробной площади 1,0 га.
Таксационная характеристика:
Тип леса СМШ В2; состав 10С+Б; возраст 80; бонитет 1; Полнота 0,6;
запас на га/кбм 240; возобновление -;
Время и причина ослабления лесного насаждения:
Накопление в насаждении старого ветровала (821)
Тип очага вредных организмов: эпизодический, хронический (подчеркнуть).

Фаза развития очага вредных организмов: начальная, нарастания численности, собственно вспышка, кризис(подчеркнуть).

Состояние лесного насаждения, намечаемые мероприятия:
насаждение с нарушенной устойчивостью (СКС-2,66), требующее проведения уборки неликвидной древесины

Исполнитель работ по проведению лесопатологического обследования:

Ф.И.О Краснов И.Н. _____ подпись _____

Дата составления документа 24.08.2020 Телефон 89376156567

ВЕДОМОСТЬ ПЕРЕЧЕТА ДЕРЕВЬЕВ

Порода: сосна

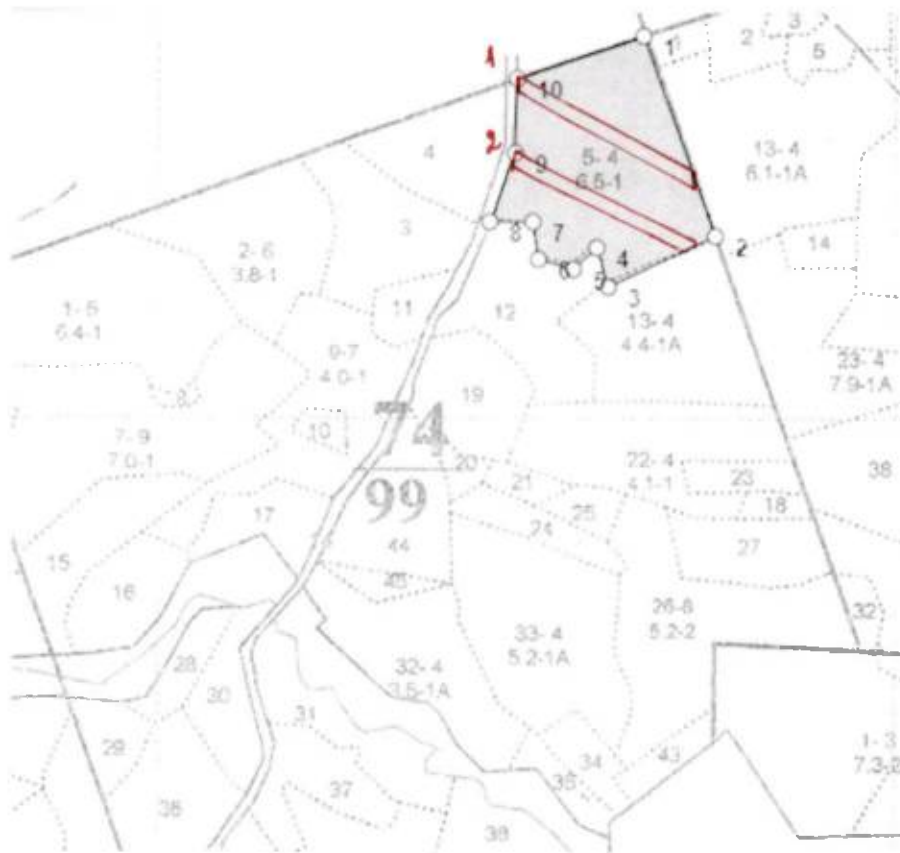
Ступени толщины см	Количество деревьев по категориям состояния, шт.															Всего деревьев по ступеням толщины			
	I	II	III	IV		V		VI			ветровал, бурелом			аварийные деревья			шт.	В том числе под- лежащей уборке,%	
				НЗ	З	НЗ	З	Н	З	О	НЗ	З	О	НЗ	З	О			
16		8	11									3						22	
20		42	30									2						74	-
24		34	33									1						68	-
28		26	26									-						52	-
32		26	26									-						52	-
36		18	18									2						38	-
40		10	7									3						20	-
44		6	6									2						14	-
Итого шт,		170	157									13						340	-
кбм		118	110									12						240	
%		49,2	45,8									5						100	-

СКС породы -2,66, СКС насаждения -2,66

Ф.И.О Краснов И.Н. _____ подпись 

Абрис участка

Масштаб: 1:10000.



№ выдела	Ленты (круговые площадки) перече́та				
	№ ленты (площадки)	Длина, м	Ширина, м	Радиус, м	Площадь, га
5	1	250	20	-	0,5
	2	250	20	-	0,5

Условные обозначения:  лесосека №1, площадь:6.5, га

 пробная площадь

Номера точек	Координаты	Румбы линий	Длина, м	Номера точек	Координаты	Румбы линий	Длина, м
1 - 2	N 55°55,230' E 049°09,274	ЮВ, 20°00'	286	6 - 7	N 55°55,229' E 049°09,277	СЗ, 9°00'	51

2 - 3	N 55°55,231' E 049°09,276	ЮЗ, 65°00'	161	7 - 8	N 55°55,232' E 049°09,275	ЮЗ, 90°00'	58
3 - 4	N 55°55,232' E 049°09,274	СЗ, 17°00'	55	8 - 9	N 55°55,239' E 049°09,277	СВ, 20°00'	99
4 - 5	N 55°55,230' E 049°10,276	ЮЗ, 47°00'	43	9 - 10	N 55°55,242' E 049°09,275	СВ, 2°00'	100
5 - 6	N 55°55,230' E 049°09,277	СЗ, 74°00'	49	10 - 1	N 55°55,228' E 049°09,277	СВ, 71°00'	181

Исполнитель работ по проведению лесопатологического обследования:

ФИО Краснов И.П. _____ Подпись _____

Дата составления документа 24.08.2020 Телефон 89376156567

№ выдела	Площадь	Состав. Подрост, подрост, подлесок, покров, почва, рельеф, особенности выдела. Отметка о порослевом происх. Наименование категорий нецелев. земель. Нар. лесных культур.	ЯРУС	Высота	Элемент леса	Возраст	Высота	Диаметр	Класс	Группа	Бонитет	Тип леса	Полнота	Запас сырья раст. леса, км			Класс	Запас на выделе, км				Хозяйственные мероприятия	
														на I га	общий на выдел	в т.ч. по состав. породам		сухостоя (старостой)	редин	единич. дер	Захламленность		
																					общая		ликвида
1	2	3	4	5	6	7	8	9	10	11	12	13	14	15	16	17	18	19	20	21	22	23	24

1	6.4	3Е2С3ЛП2Б	1	26	3 Е	100	28	36	5	5	1	ЕЛП	0.5	230	1472	442	1	64		64		Выбор санрубка (10%)
					2 С			28	40			С3				294	1					
					3 ЛП			21	20							442	2					
					2 Б			27	28							294	2					

подрост: 10Е: (20): 2 м; 0.5 тыс.шт/га (Благонадежный) подлесок: ЛП Р БРК Средний

Рекреационная х-ка: тип ландшафта - Гориз.разм.дер., эстетическая оценка - 3, санитарно-гигиен. оценка - Средняя, Повышенной устойчивости, проходимость - 1, просматриваемость - 1, стадия дигрессии - треб. значит. регулир. рекреации

Особенности: состав неоднородный, полнота неравномерная, памятник прир.-рукотворный лес

2	3.8	8С1Е1Б	1	28	8 С	110	28	32	6	6	1	СК	0.7	320	1216	973	1	76		38		Выбор санрубка (20%)
					1 Е			28	36			С2				122	1					
					1 Б			26	30							122	2					

подрост: 10Е: (20): 1.5 м; 0.5 тыс.шт/га (Благонадежный) подлесок: ЛП Р БРК Густой

Рекреационная х-ка: тип ландшафта - Гориз.сомкн., эстетическая оценка - 2, санитарно-гигиен. оценка - Средняя, Повышенной устойчивости, проходимость - Плохая, просматриваемость - Плохая, стадия дигрессии - требуется строгий режим рекреации

Особенности: состав неоднородный, полнота неравномерная, памятник прир.-рукотворный лес

3	2.9	6С2Б2ЛП+ОС	1	24	6 С	80	25	26	4	4	1	СК	0.8	300	870	522	1					Проходная рубка (10%)
					2 Б			26	28			С2				174	2					
					2 ЛП			17	16							174	3					
					ОС																	

подрост: 10Е: (25): 2.5 м; 0.5 тыс.шт/га (Благонадежный) подлесок: БРК Р ЛП Средний

Рекреационная х-ка: тип ландшафта - Гориз.сомкн., эстетическая оценка - 1, санитарно-гигиен. оценка - Высокая, Повышенной устойчивости, проходимость - Хорошая, просматриваемость - Плохая, стадия дигрессии - треб. незначит. регулир. рекреации

Особенности: состав неоднородный, полнота неравномерная

4	2.3	Лесные культуры 9С1Б	1	24	9 С	61	24	24	4	4	1А	СК	0.6	230	529	476						
					1 Б			25	24			С2				53						

подрост: 10Е: (30): 2.5 м; 0.5 тыс.шт/га (Благонадежный) подлесок: ЛЩ Р Средний

Рекреационная х-ка: тип ландшафта - Гориз.сомкн., эстетическая оценка - 1, санитарно-гигиен. оценка - Высокая, Повышенной устойчивости, проходимость - Средняя, просматриваемость - Средняя, стадия дигрессии - требуется строгий режим рекреации

5	6.5	10С+Б	1	25	10 С	80	25	30	4	4	1	СМШ	0.6	240	1560	1560						
					Б							В2										

подлесок: Р ЛП БРК Густой

УТВЕРЖДАЮ:

Первый заместитель министра лесного хозяйства РТ
Зарипов И.Н.

« 22 » 09 2020 год

Акт
лесопатологического обследования № 330

лесных насаждений Пригородного лесничества (лесопарка)
Республики Татарстан (субъект Российской Федерации)

Способ лесопатологического обследования: 1. Визуальный
2. Инструментальный

Место проведения

Участковое лесничество	Урочище (дача)	Квартал (кварталы)	Выдел (выделы)	Площадь, га
Высокогорское	-	81	3	5,2

Лесопатологическое обследование проведено на общей площади 5,2 га.

И

2. Инструментальное обследование лесного участка.*

2.1. Фактическая таксационная характеристика лесного насаждения соответствует (не соответствует) (нужное подчеркнуть) таксационному описанию. Причины несоответствия: нет

2.2 Состояние насаждений: с нарушенной устойчивостью

с утраченной устойчивостью

причины повреждения:

В насаждении наблюдается накопление старого ветровала. Для предотвращения возможного появления и распространения вредителей на смежных лесных участках, а также в целях улучшения санитарного состояния насаждения необходимо провести уборку неликвидной древесины (УНД).

Заселено (отработано) стволовыми вредителями:

Вид вредителя	Порода	Встречаемость (% заселённых деревьев)	Степень заселения лесного насаждения (слабая, средняя, сильная)
-	-	-	-

Повреждено огнём:

Вид пожара	Порода	Состояние корневых лап		Состояние корневой шейки		Подсушивание луба	
		процент повреждённых огнём корней	процент деревьев с данным повреждением	ожог корневой шейки по окружности (1/4; 2/4; 3/4; более 3/4)	процент деревьев с данным повреждением	по окружности (1/4; 2/4; 3/4; более 3/4)	Процент деревьев с данным повреждением
-	-	-	-	-	-	-	-
-	-	-	-	-	-	-	-

Поражено болезнями:

Вид болезни	Порода	Встречаемость (% поражённых деревьев)	Степень поражения лесного насаждения (слабая, средняя, сильная)
-	-	-	-

2.3 Выборке подлежит 5% деревьев.

в том числе:

ослабленных % (причины назначения)
 сильно ослабленных % (причины назначения)
 усыхающих % (причины назначения)
 свежего сухостоя %,
 свежего бурелома %,
 старого ветровала 5 %,
 в том числе: старого бурелома %,
 старого сухостоя %,
 аварийных %,

2.4. Полнота лесного насаждения после уборки деревьев, подлежащих рубке, составит 0,8
Критическая полнота для данной категории лесных насаждений составляет 0,3.

ЗАКЛЮЧЕНИЕ

С целью предотвращения негативных процессов или снижения ущерба от их воздействия назначено:

Участковое лесничество	Урочище (дача)	Квартал	Выдел	Площадь, выдела, га	Вид мероприятия	Площадь, мероприятия, га	Порода	Запас на выдел, куб. м	Крайние сроки проведения
Высокогорское	-	81	3	5,2	УНД	5,2	сосна	57,2	2020-2022

Ведомость перечета деревьев, назначенных в рубку, и абрис лесного участка прилагаются (приложение 2 и 3 к Акту).

Меры по обеспечению возобновления:

не требуется

Мероприятия, необходимые для предупреждения повреждения или поражения смежных насаждений: Своевременная очистка мест рубок. неликвидная древесина подлежит сбору и оставлению на перегнивание.

Сведения для расчета степени поражения:

год образования старого сухостоя _____ - _____.

основная причина повреждения древесины накопление старого ветровала (821)

дата проведение обследований

24.08.2020

Исполнитель работ по проведению лесопатологического обследования:

Ф.И.О. Краснов И.Н. _____ подпись _____

Дата составления документа: 24.08.2020

Ведомость перечета деревьев назначенных в рубку

ВРЕМЕННАЯ ПРОБНАЯ ПЛОЩАДЬ № 1

Субъект Российской Федерации Республика Татарстан.
Лесничество (лесопарк): Пригородное ; участковое лесничество: Высокогорское
Квартал 81 Выдел 3 Площадь 5,2 га.
Номер очага вредных организмов - . Размер пробной площади 0,5 га.
Таксационная характеристика:
Тип леса Смш В2 ; состав 10С ; возраст 54; бонитет 1 ; Полнота 0,8 ;
запас на га/кбм 220 ; возобновление - ;
Время и причина ослабления лесного насаждения:
накопление старого ветровала (821)
Тип очага вредных организмов: эпизодический, хронический (подчеркнуть).

Фаза развития очага вредных организмов: начальная, нарастания численности, собственно вспышка, кризис(подчеркнуть).

Состояние лесного насаждения, намечаемые мероприятия:
насаждение с нарушенной устойчивостью, требующее проведения уборки неликвидной древесины

Исполнитель работ по проведению лесопатологического обследования:

Ф.И.О Краснов И.Н. _____ подпись _____

Дата составления документа 24.08.2020 Телефон 89376156567

ВЕДОМОСТЬ ПЕРЕЧЕТА ДЕРЕВЬЕВ

Порода: сосна

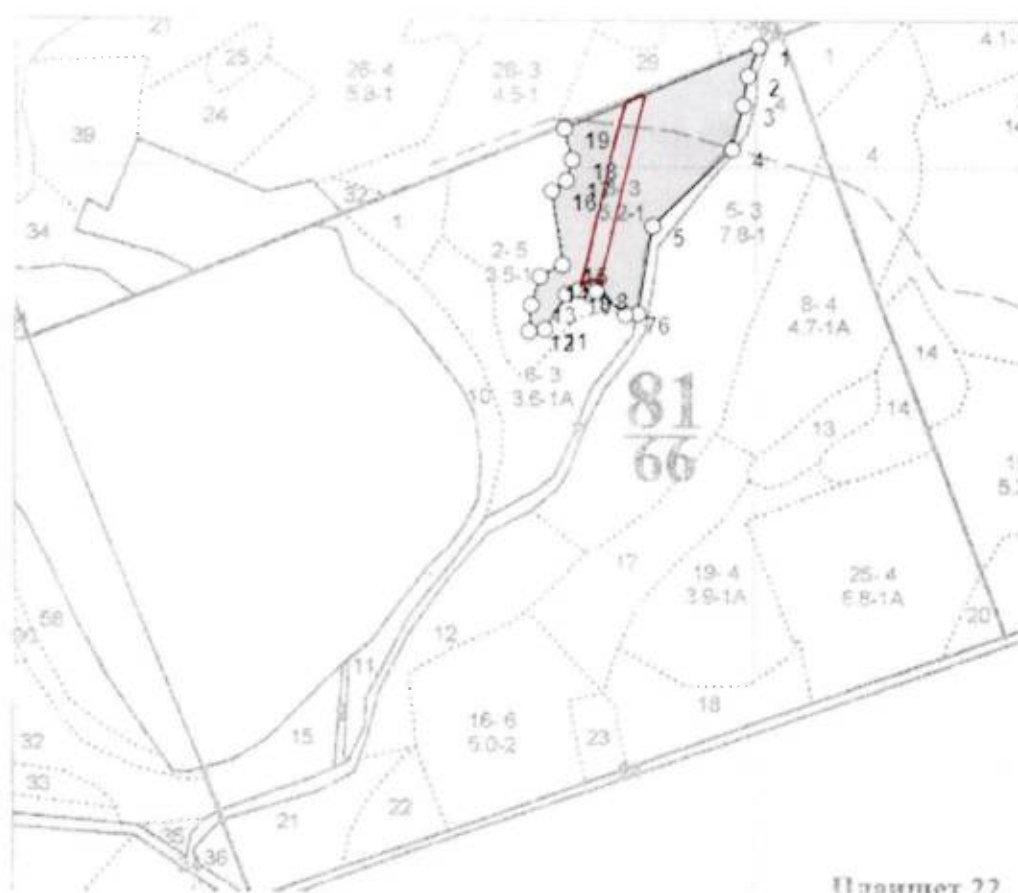
Ступени толщины см	Количество деревьев по категориям состояния, шт.															Всего деревьев по ступеням толщины			
	I	II	III	IV		V		VI			ветровал, бурелом			аварийные деревья			шт.	В том числе под- лежащей уборке,%	
				НЗ	З	НЗ	З	Н	З	О	НЗ	З	О	НЗ	З	О			
16		20	13									2						35	
20		17	15									1						33	-
24		17	13									2						32	-
28		13	13									-						26	-
32		9	8									1						18	-
36		7	7									1						15	-
40		5	5									-						10	-
44		3	3									1						7	
Итого шт,		91	77									8						176	-
кбм		54,5	50,0									5,5						110	
%		49,5	45,5									5						100	-

СКС породы -2.66

Ф.И.О Краснов И.Н. _____ подпись 

Абрис участка

Масштаб: 1:10000.



№ выдела	Ленты (круговые площадки) перечета				
	№ ленты (площадки)	Длина, м	Ширина, м	Радиус, м	Площадь, га
3	1	250	20	-	0,5

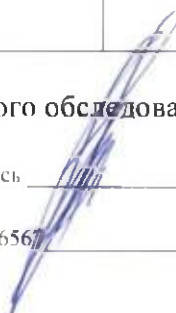
Условные обозначения:  лесосека №1, площадь:5.2, га

 пробная площадь

Номера точек	Координаты	Румбы линий	Длина, м	Номера точек	Координаты	Румбы линий	Длина, м
1 - 2	N 55°55,230' E 049°09,274	ЮЗ, 20°00'	42	11 - 12	N 55°55,240' E 049°10,274	ЮЗ, 83°00'	21
2 - 3	N 55°55,231' E 049°09,276	ЮЗ, 9°00'	40	12 - 13	N 55°55,231' E 049°10,266	СВ, 4°00'	36

3 - 4	N 55°55,232' E 049°09,274	ЮЗ, 14°00'	61	13 - 14	N 55°55,232' E 049°09,274	СВ, 17°00'	40
4 - 5	N 55°55,230' E 049°10,276	ЮЗ, 46°00'	150	14 - 15	N 55°55,231' E 049°10,276	СВ, 62°00'	34
5 - 6	N 55°55,231' E 049°09,275	ЮЗ, 9°00'	120	15 - 16	N 55°55,234' E 049°09,265	СЗ, 8°00'	101
6 - 7	N 55°55,231' E 049°09,286	ЮЗ, 86°00'	17	16 - 17	N 55°55,235' E 049°09,286	СВ, 54°00'	25
7 - 8	N 55°55,232' E 049°09,284	СЗ, 51°00'	51	17 - 18	N 55°55,236' E 049°10,284	СВ, 16°00'	29
8 - 9	N 55°55,236' E 049°10,286	СЗ, 87°00'	24	18 - 19	N 55°55,236' E 049°10,296	СЗ, 14°00'	44
9 - 10	N 55°55,260' E 049°09,274	ЮЗ, 73°00'	18	19 - 1	N 55°55,259' E 049°09,274	СВ, 67°00'	286
10 - 11	N 55°55,231' E 049°09,2776	ЮЗ, 31°00'	56				

Исполнитель работ по проведению лесопатологического обследования:

ФИО Краснов И.Н. Подпись 

Дата составления документа 24.08.2022 Телефон 89376156567

№ выдела	Площадь	Состав, подрост, подлесок, покров, почва, рельеф, особенности выдела. Отметка о порослевом происх. Наименование категори- рий незалес. земель. Хар. лесных культур.	Я Р У С	Высота яруса	Элемент леса	Возраст	Высота	Диаметр	Класс	Группа	Бонитет	Тип леса	Полнота	Запас сырья: лес. кбм			Класс	Запас на выдел, кбм				Хозяйственные мероприятия	
														на 1 га	общий на выдел	в т.ч. по составу пород		сухостоя (старого)	редин	единичдер	Захламленность		
																					общая		ликвида
1	2	3	4	5	6	7	8	9	10	11	12	13	14	15	16	17	18	19	20	21	22	23	24

1 1 Лесные культуры
7С3Е
1 20 7С 54 20 20 3 3 1 СК 0.7 220 220 154
3Е 21 22 С2 66

подрост: 10Е; (25); 2.5 м; 1 тыс.шт/га (Благонадежный) подлесок: Р ЛП БРК Средний
Рекреационная х-ка: тип ландшафта - Гориз.сомкн., эстетическая оценка - 1, санитарно-гигиен. оценка - Высокая. Повышенной устойчивости, проходимость - Плохая, просматриваемость - Сред-
няя, стадия дигрессии - грб. незначит. регулар. рекреации

2 3.5 10Б
1 21 10Б 45 21 16 5 4 1 БОС 0.8 200 700 700 2
С3

подлесок: ЛП Редкий
Рекреационная х-ка: тип ландшафта - Гориз.сомкн., эстетическая оценка - 2, санитарно-гигиен. оценка - Средняя. Повышенной устойчивости, проходимость - Плохая, просматриваемость - Пло-
хая, стадия дигрессии - требуется строгий режим рекреации
Особенности: тип леса варьирует

3 5.2 Лесные культуры
10С
1 20 10С 54 20 18 3 3 1 СМШ 0.8 220 1300 1300 1 52
В2

подлесок: Р РК БРК Редкий
Рекреационная х-ка: тип ландшафта - Гориз.сомкн., эстетическая оценка - 2, санитарно-гигиен. оценка - Высокая. Повышенной устойчивости, проходимость - Хорошая, просматриваемость - Хо-
рошая, стадия дигрессии - требуется строгий режим рекреации

4 1.2 Лесные культуры
10С
1 21 10С 54 21 18 3 3 1 СМШ 0.9 300 360 360 1 12
В2

подлесок: БРК Р ЛП Густой
Рекреационная х-ка: тип ландшафта - Гориз.сомкн., эстетическая оценка - 2, санитарно-гигиен. оценка - Высокая. Повышенной устойчивости, проходимость - Плохая, просматриваемость - Сред-
няя, стадия дигрессии - требуется строгий режим рекреации

5 7.8 Лесные культуры
10С
1 20 10С 54 20 18 3 3 1 СМШ 0.7 220 1716 1716
В2

подрост: 10Е; (20); 2 м; 0.3 тыс.шт/га (Благонадежный) подлесок: БРК Р МЖ Средний
Рекреационная х-ка: тип ландшафта - Гориз.сомкн., эстетическая оценка - 2, санитарно-гигиен. оценка - Высокая. Повышенной устойчивости, проходимость - Хорошая, просматриваемость - Хо-
рошая, стадия дигрессии - требуется строгий режим рекреации

6 3.6 Лесные культуры
10С
1 23 10С 54 23 20 3 3 1А СК 0.9 330 1188 1188 1 36
С2

подлесок: БРК Р МЖ Средний
Рекреационная х-ка: тип ландшафта - Гориз.сомкн., эстетическая оценка - 1, санитарно-гигиен. оценка - Высокая. Повышенной устойчивости, проходимость - Хорошая, просматриваемость - Хо-
рошая, стадия дигрессии - требуется строгий режим рекреации
Особенности: полнота неравномерная, бонитет варьирует

7 1.5 А/дорога с иск.покрыт.
0

Земли линейного протяжения, ширина - 10 м, протяженность - 1.5 км, состояние удовлетворительное, Общего пользования. Цементобетонная, 8 м. 1
Рекреационная х-ка: тип ландшафта - Без др.в.раст., эстетическая оценка - 2, санитарно-гигиен. оценка - Низкая

УТВЕРЖДАЮ:

Первый заместитель министра лесного хозяйства РТ
Зарипов И.Н.

« 22 » 09 2020 год

Акт
лесопатологического обследования № 331

лесных насаждений Пригородного лесничества (лесопарка)
Республики Татарстан (субъект Российской Федерации)

Способ лесопатологического обследования: 1. Визуальный
2. Инструментальный

Место проведения

Участковое лесничество	Урочище (дача)	Квартал (кварталы)	Выдел (выделы)	Площадь, га
Высокогорское	-	81	12	3,0 (2,5)

Лесопатологическое обследование проведено на общей площади 2,5 га.

J

2. Инструментальное обследование лесного участка.*

2.1. Фактическая таксационная характеристика лесного насаждения соответствует (не соответствует) (нужное подчеркнуть) таксационному описанию. Причины несоответствия: нет

2.2 Состояние насаждений: с нарушенной устойчивостью

с утраченной устойчивостью

причины повреждения:

В насаждении наблюдается накопление старого ветровала. Для предотвращения возможного появления и распространения вредителей на смежных лесных участках, а также в целях улучшения санитарного состояния насаждения необходимо провести уборку неликвидной древесины (УНД).

Заселено (отработано) стволовыми вредителями:

Вид вредителя	Порода	Встречаемость (% заселённых деревьев)	Степень заселения лесного насаждения (слабая, средняя, сильная)
-	-	-	-

Повреждено огнём:

Вид пожара	Порода	Состояние корневых лап		Состояние корневой шейки		Подсушивание луба	
		процент повреждённых огнём корней	процент деревьев с данным повреждением	ожог корневой шейки по окружности (1/4; 2/4; 3/4; более 3/4)	процент деревьев с данным повреждением	по окружности (1/4; 2/4; 3/4; более 3/4)	Процент деревьев с данным повреждением
-	-	-	-	-	-	-	-
-	-	-	-	-	-	-	-

Поражено болезнями:

Вид болезни	Порода	Встречаемость (% поражённых деревьев)	Степень поражения лесного насаждения (слабая, средняя, сильная)
-	-	-	-

2.3 Выборке подлежит 3,6% деревьев,

в том числе:

ослабленных % (причины назначения)
 сильно ослабленных % (причины назначения)
 усыхающих % (причины назначения)
 свежего сухостоя %,
 свежего бурелома %,
 старого ветровала 3,6 %,
 в том числе: старого бурелома %,
 старого сухостоя %,
 аварийных %,

2.4. Полнота лесного насаждения после уборки деревьев, подлежащих рубке, составит 0,8

Критическая полнота для данной категории лесных насаждений составляет 0.3.

ЗАКЛЮЧЕНИЕ

С целью предотвращения негативных процессов или снижения ущерба от их воздействия назначено:

Участковое лесничество	Урочище (дача)	Квартал	Выдел	Площадь, выдела, га	Вид мероприятия	Площадь, мероприятия, га	Порода	Запас на выдел, куб. м	Крайние сроки проведения
Высокогорское	-	81	12	3.0	УНД	2,5	сосна	25,2	2020-2022

Ведомость перечета деревьев, назначенных в рубку, и абрис лесного участка прилагаются (приложение 2 и 3 к Акту).

Меры по обеспечению возобновления:

не требуется

Мероприятия, необходимые для предупреждения повреждения или поражения смежных насаждений: Своевременная очистка мест рубок, неликвидная древесина подлежит сбору и оставлению на перегнивание.

Сведения для расчета степени поражения:

год образования старого сухостоя _____

основная причина повреждения древесины накопление старого ветровала (821)

дата проведение обследований 21.08.2020

Исполнитель работ по проведению лесопатологического обследования:

Ф.И.О. Краснов И.Н. подпись _____

Дата составления документа: 24.08.2020

Результаты проведения лесопатологического обследования лесных насаждений за август 2020 г.

Субъект Российской Федерации

Республика Татарстан

Лесничество (лесопарк)

Пригородное

Участковое лесничество

Высокоторское

Урочище (лесная дача)

1	Номер квартала	2	Номер выдела	3	Площадь выдела, га	4	Целевое назначение лесов	5	Категория защитных лесов	6	Номер лесопатологического выдела	7	Площадь лесопатологического выдела, га	Таксационная характеристика лесного насаждения	8	Состав	а/к 10С	9	Порода	сосна	10	Возраст	61	11	Средняя высота, м	22	12	Средний диаметр, см	22	13	Тип леса	СК С2	14	Полнота	0,8	15	Бонитет	1	16	Запас, куб.м/га	280	17	Число деревьев на пробе, шт.	1091	Распределение деревьев по категориям состояния, % от запаса	18	Без признаков ослабления	.	19	Ослабленные	46,5	20	Сильно ослабленные	49,9	21	Усыхающие	.	22	Свежий сухостой	.	23	Старый сухостой	.	24	Свежий ветровал	.	25	Старый ветровал	3,6	26	Свежий бурелом	.	27	Старый бурелом	.	28	Аварийные деревья	.	29	Признаки повреждения деревьев	Накопление ветровальных деревьев прошлых лет	30	Доля поврежденных деревьев, %	3,6	31	Причина ослабления, повреждения	821	32	Подлежит рубке, %	.	33	Вид	УИЦ	34	Площадь, га	2,5
---	----------------	---	--------------	---	--------------------	---	--------------------------	---	--------------------------	---	----------------------------------	---	--	--	---	--------	---------	---	--------	-------	----	---------	----	----	-------------------	----	----	---------------------	----	----	----------	-------	----	---------	-----	----	---------	---	----	-----------------	-----	----	------------------------------	------	---	----	--------------------------	---	----	-------------	------	----	--------------------	------	----	-----------	---	----	-----------------	---	----	-----------------	---	----	-----------------	---	----	-----------------	-----	----	----------------	---	----	----------------	---	----	-------------------	---	----	-------------------------------	--	----	-------------------------------	-----	----	---------------------------------	-----	----	-------------------	---	----	-----	-----	----	-------------	-----

Исполнитель работ по проведению лесопатологического обследования:

Ф.И.О. Краснов И.Н.

подпись

Дата составления документа:

24.08.2020

Телефон

89376156567

Ведомость перечета деревьев назначенных в рубку

ВРЕМЕННАЯ ПРОБНАЯ ПЛОЩАДЬ № 1

Субъект Российской Федерации Республика Татарстан.

Лесничество (лесопарк): Пригородное; участковое лесничество: Высокогорское

Квартал 81 Выдел 12 Площадь 2,5 га.

Номер очага вредных организмов - Размер пробной площади 2,5 га.

Таксационная характеристика:

Тип леса СК С2; состав 10С; возраст 61; бонитет 1; Полнота 0,8;

запас на га/кбм 280; возобновление -;

Время и причина ослабления лесного насаждения:

накопление старого ветровала (821)

Тип очага вредных организмов: эпизодический, хронический (подчеркнуть).

Фаза развития очага вредных организмов: начальная, нарастания численности, собственно вспышка, кризис(подчеркнуть).

Состояние лесного насаждения, намечаемые мероприятия:

насаждение с нарушенной устойчивостью (СКС-2,64), требующее проведения уборки неликвидной древесины

Исполнитель работ по проведению лесопатологического обследования:

Ф.И.О Краснов И.Н. _____ подпись _____

Дата составления документа 24.08.2020 Телефон 89376156567

ВЕДОМОСТЬ ПЕРЕЧЕТА ДЕРЕВЬЕВ

Порода: сосна

Ступени толщины см	Количество деревьев по категориям состояния, шт.															Всего деревьев по ступеням толщины			
	I	II	III	IV		V		VI			ветровал, бурилом			аварийные деревья			шт.	В том числе под- лежащей уборке,%	
				НЗ	З	НЗ	З	Н	З	О	НЗ	З	О	НЗ	З	О			
12																			
16		84	85															182	
20		97	98															198	-
24		92	90															185	-
28		91	91															186	-
32		64	84															151	-
36		53	46															101	-
40		25	25															55	-
44		11	19															33	
Итого шт,		517	538															1091	-
кбм		325,4	349,4															700	
%		46,5	49,9															100	-

СКС породы -2.64

Ф.И.О Краснов И.Н. _____ подпись 

Абрис участка

Масштаб: 1:10000.



№ выдела	Ленты (круговые площадки) перечета				
	№ ленты (площадки)	Длина, м	Ширина, м	Радиус, м	Площадь, га
12	-	-	-	-	2,5

Условные обозначения:  лесосека №1, площадь: 2,5, га

Номера точек	Координаты	Румбы линий	Длина, м	Номера точек	Координаты	Румбы линий	Длина, м
1 - 2	N 55°55,230' E 049°09,274	ЮВ, 55°00'	93	5 - 6	N 55°55,231' E 049°10,276	СВ, 33°00'	196
2 - 3	N 55°55,231' E 049°09,276	ЮЗ, 47°00'	123	6 - 7	N 55°55,234' E 049°09,265	СВ, 43°00'	90
3 - 4	N 55°55,232' E 049°09,274	ЮЗ, 61°00'	165	7 - 1	N 55°55,235' E 049°09,286	СВ, 66°00'	64

4 - 5	N 55°55,230' E 049°10,276	ЮЗ, 60°00'	79				
-------	------------------------------	------------	----	--	--	--	--

Исполнитель работ по проведению лесопатологического обследования:

ФИО Краснов И.Н. Подпись 

Дата составления документа 24.08.2020 Телефон 9376156567

№ выдела	Площадь	Состав. Подрост, подросток, покров, почва, рельеф, особенности выдела. Отметка о порослевом происхождении. Наименование категорий земель. Характер лесных культур. Классификация выдела	Ярус	Высота	Элемент леса	Возраст	Высота	Диаметр	Класс	Группа	Бонитет	Тип леса	Полнота	Запас сырья раст. леса, км³			Класс	Запас на выдел, км³				Хозяйственные мероприятия		
														на I га	общий на выдел	в т.ч. по составу пород		сухостоя (старого)	редин	единич. дер.	Захламленность			
																					общая		ликвида	
1	2	3	4	5	6	7	8	9	10	11	12	13	14	15	16	17	18	19	20	21	22	23	24	
8	4.7	Лесные культуры 10С		1	26	10 С	72	26	24	4	4	1А	СК С2	0.8	340	1598	1598	1	47					Проходная рубка (10%)
		подлесок: БРК КРЛ Редкий Рекреационная х-ка; тип ландшафта - Гориз.сомкн.; эстетическая оценка - 2; санитарно-гигиен. оценка - Высокая. Повышенной устойчивости, проходимость - Плохая, просматриваемость - Средняя, стадия дигрессии - треб. значит. регулир. рекреации																						
9	0.2	Автомобильная дорога												0										
		Земли линейного протяжения; ширина - 8 м, протяженность - 0.2 км, состояние удовлетворительное. Лесохозяйственная, Грунтовая, 4 м, 2 Рекреационная х-ка; тип ландшафта - Без древ. раст.; эстетическая оценка - 2; санитарно-гигиен. оценка - Низкая, проходимость - Хорошая, просматриваемость - Хорошая, стадия дигрессии - треб. значит. регулир. рекреации																						
10	2	Коллектив. сады												0										
		Рекреационная х-ка; тип ландшафта - Редкии древост.; эстетическая оценка - 2; санитарно-гигиен. оценка - Средняя																						
11	0.7	Лесные культуры 8С2Б		1	21	8 С 2 Б	61	21	24 24	4	4	1	СК С3	0.7	240	168	134 34							
		подрост: 5С5Б: (20); 2 м; 2 тыс. шт/га (Благонадежный) подлесок: БРК ЖР Редкий Рекреационная х-ка; тип ландшафта - Гориз.сомкн.; эстетическая оценка - 1; санитарно-гигиен. оценка - Высокая. Повышенной устойчивости, проходимость - Средняя, просматриваемость - Средняя, стадия дигрессии - требуется строгий режим рекреации Особенности: полнота неравномерная, часть выдела склон																						
12	3	Лесные культуры 10С		1	22	10 С	61	22	22	4	4	1	СК С2	0.8	280	840	840	1	30					Проходная рубка (10%)
		подрост: 10Е: (30); 3 м; 0.3 тыс. шт/га (Благонадежный) подлесок: БРК Р Средний Рекреационная х-ка; тип ландшафта - Гориз.сомкн.; эстетическая оценка - 1; санитарно-гигиен. оценка - Высокая. Повышенной устойчивости, проходимость - Хорошая, просматриваемость - Средняя, стадия дигрессии - требуется строгий режим рекреации																						
13	1.1	10С		1	28	10 С	100	28	32	5	5	1	СК С2	0.6	280	308	308	1						
		подрост: 10Е: (20); 2 м; 1 тыс. шт/га (Благонадежный) подлесок: БРК Р Средний Рекреационная х-ка; тип ландшафта - Гориз.сомкн.; эстетическая оценка - 1; санитарно-гигиен. оценка - Высокая. Повышенной устойчивости, проходимость - Хорошая, просматриваемость - Хорошая, стадия дигрессии - требуется строгий режим рекреации Особенности: площадь заболочена																						
14	1.3	6С4Б		1	24	6 С 4 Б	80	25	24 20	4	4	1	СЧ В3	0.9	350	455	273 182	1	2					Проходная рубка (20%)
		подлесок: КРЛ Средний Рекреационная х-ка; тип ландшафта - Гориз.сомкн.; эстетическая оценка - 3; санитарно-гигиен. оценка - Средняя. Повышенной устойчивости, проходимость - Плохая, просматриваемость - Средняя, стадия дигрессии - треб. незначит. регулир. рекреации Особенности: состав неоднородный, площадь осушена																						



УТВЕРЖДАЮ:

Первый заместитель министра лесного хозяйства РТ
Зарипов И.Н.

« 22 » 09 2020 год

Акт
лесопатологического обследования № 392

лесных насаждений Пригородного лесничества (лесопарка)
Республики Татарстан (субъект Российской Федерации)

Способ лесопатологического обследования: 1. Визуальный
2. Инструментальный

Место проведения

Участковое лесничество	Урочище (дача)	Квартал (кварталы)	Выдел (выделы)	Площадь, га
Высокогорское	-	81	21	2,1

Лесопатологическое обследование проведено на общей площади 2,1 га.

2. Инструментальное обследование лесного участка.*

2.1. Фактическая таксационная характеристика лесного насаждения соответствует (не соответствует) (нужное подчеркнуть) таксационному описанию. Причины несоответствия: нет

2.2 Состояние насаждений: **с нарушенной устойчивостью**

с утраченной устойчивостью

причины повреждения:

В насаждении наблюдается накопление старого ветровала. Для предотвращения возможного появления и распространения вредителей на смежных лесных участках, а также в целях улучшения санитарного состояния насаждения необходимо провести уборку неликвидной древесины (УНД).

Заселено (отработано) стволовыми вредителями:

Вид вредителя	Порода	Встречаемость (% заселённых деревьев)	Степень заселения лесного насаждения (слабая, средняя, сильная)
-	-	-	-

Повреждено огнём:

Вид пожара	Порода	Состояние корневых лап		Состояние корневой шейки		Подсушивание луба	
		процент повреждённых огнём корней	процент деревьев с данным повреждением	ожог корневой шейки по окружности (1/4; 2/4; 3/4; более 3/4)	процент деревьев с данным повреждением	по окружности (1/4; 2/4; 3/4; более 3/4)	Процент деревьев с данным повреждением
-	-	-	-	-	-	-	-
-	-	-	-	-	-	-	-

Поражено болезнями:

Вид болезни	Порода	Встречаемость (% поражённых деревьев)	Степень поражения лесного насаждения (слабая, средняя, сильная)
-	-	-	-

2.3 Выборке подлежит 3,4 % деревьев.

в том числе:

ослабленных % (причины назначения)
 сильно ослабленных % (причины назначения)
 усыхающих % (причины назначения)
 свежего сухостоя %
 свежего бурелома %,
 старого ветровала 3,4 %,
 в том числе: старого бурелома %,
 старого сухостоя %
 аварийных %

2.4. Полнота лесного насаждения после уборки деревьев, подлежащих рубке, составит 0,8.
Критическая полнота для данной категории лесных насаждений составляет 0,3.

ЗАКЛЮЧЕНИЕ

С целью предотвращения негативных процессов или снижения ущерба от их воздействия назначено:

Участковое лесничество	Урочище (дача)	Квартал	Выдел	Площадь, выдела, га	Вид мероприятия	Площадь, мероприятия, га	Порода	Запас на выдел, куб. м	Крайние сроки проведения
Высокогорское	-	81	21	2,1	УНД	2,1	сосна	23	2020-2022

Ведомость перечета деревьев, назначенных в рубку, и абрис лесного участка прилагаются (приложение 2 и 3 к Акту).

Меры по обеспечению возобновления:

не требуется

Мероприятия, необходимые для предупреждения повреждения или поражения смежных насаждений: Своевременная очистка мест рубок, неликвидная древесина подлежит сбору и оставлению на перегнивание.

Сведения для расчета степени поражения:

год образования старого сухостоя _____ - _____

основная причина повреждения древесины накопление старого ветровала (821)

дата проведение обследований _____

24.08.2020

Исполнитель работ по проведению лесопатологического обследования:

Ф.И.О. Краснов И.Н. _____ подпись _____

Дата составления документа: 24.08.2020

Результаты проведения лесопатологического обследования лесных насаждений за август 2020 г.

Субъект Российской Федерации

Республика Татарстан

Лесничество (лесопарк)

Пригородное

Участковое лесничество

Высокогорское

Урочище (лесная дача)

№	Квартал	Выдел	Площадь выдела, га	Целевое назначение лесов	Категория защитных лесов	Номер лесопатологического выдела	Площадь лесопатологического выдела, га	Таксационная характеристика лесного насаждения																Распределение деревьев по категориям состояния, % от запаса												Назначенные мероприятия
								Состав	Порода	Возраст	Средняя высота, м	Средний диаметр, см	Тип леса	Полнота	Бонитет	Запас, куб.м/га	Число деревьев на пробе, шт.	Без признаков ослабления	Ослабленные	Сильно ослабленные	Усыхающие	Свежий сухостой	Старый сухостой	Свежий ветровал	Старый ветровал	Свежий бурелом	Старый бурелом	Аварийные деревья	Признаки повреждения деревьев	Доля поврежденных деревьев, %	Причина ослабления, повреждения	Подлежит рубке, %	Вид	Площадь, га		
81	21	2,1	Защитные	Лесопарковые зоны	21	2,1	10С	С	70	25	26	СК С2	0,8	1	320	1236	-	48,8	47,8	-	-	-	-	-	-	-	-	-	-	-	-	-	-	УНД	2,1	

Исполнитель работ по проведению лесопатологического обследования:

Ф.И.О. Краснов И.Н. Подпись

Дата составления документа:

24.08.2020

Телефон

89376156567

Ведомость перечета деревьев назначенных в рубку

ВРЕМЕННАЯ ПРОБНАЯ ПЛОЩАДЬ № 1

Субъект Российской Федерации Республика Татарстан

Лесничество (лесопарк): Пригородное; участковое лесничество: Высокогорское

Квартал 81 Выдел 21 Площадь 2,1 га.

Номер очага вредных организмов -. Размер пробной площади 2,1 га.

Таксационная характеристика:

Тип леса СК С2; состав 10С; возраст 70; бонитет 1; Полнота 0,8;

запас на га/кбм 320; возобновление -;

Время и причина ослабления лесного насаждения:

накопление старого ветровала (821)

Тип очага вредных организмов: эпизодический, хронический (подчеркнуть).

Фаза развития очага вредных организмов: начальная, нарастания численности, собственно вспышка, кризис(подчеркнуть).

Состояние лесного насаждения, намечаемые мероприятия:

насаждение с нарушенной устойчивостью (СКС-2,61), требующее проведения уборки неликвидной древесины

Исполнитель работ по проведению лесопатологического обследования:

Ф.И.О Краснов И.Н. _____ подпись _____

Дата составления документа 24.08.2020 Телефон 89376156567

ВЕДОМОСТЬ ПЕРЕЧЕТА ДЕРЕВЬЕВ

Порода: сосна

Ступени толщины см	Количество деревьев по категориям состояния, шт.															Всего деревьев по ступеням толщины			
	I	II	III	IV		V		VI			ветровал, бурелом			аварийные деревья			шт.	В том числе под- лежащей уборке,%	
				НЗ	З	НЗ	З	НЗ	З	О	НЗ	З	О	НЗ	З	О			
12		83	85									7						175	-
16		97	97									4						198	-
20		95	91									5						191	-
24		91	91									5						187	-
28		86	85									3						174	-
32		61	63									4						128	-
36		43	43									4						90	-
40		31	33									3						67	-
44		13	11									2						26	-
Итого шт,		600	599									37						1236	-
кбм		327,8	321,2									23						672	-
%		48,8	47,8									3,4						100	-

СКС породы -2,61, СКС насаждения -2,61

Ф.И.О Краснов И.Н. _____ подпись 

Абрис участка

Масштаб: 1:10000.



№ выдела	Ленты (круговые площадки) перечета				
	№ ленты (площадки)	Длина, м	Ширина, м	Радиус, м	Площадь, га
21	-	-	-	-	2,1

Условные обозначения:  лесосека №1, площадь: 2,1, га

Номера точек	Координаты	Румбы линий	Длина, м	Номера точек	Координаты	Румбы линий	Длина, м
1 - 2	N 55°55,230' E 049°09,274	СВ, 74°00'	77	6 - 7	N 55°55,232' E 049°09,284	СЗ, 21°00'	113
2 - 3	N 55°55,231' E 049°09,276	ЮЗ, 37°00'	100	7 - 8	N 55°55,236' E 049°10,286	СВ, 75°00'	90
3 - 4	N 55°55,232' E 049°09,274	ЮЗ, 31°00'	46	8 - 9	N 55°55,260' E 049°09,274	СВ, 68°00'	43

4 - 5	N 55°55,230' E 049°10,276	ЮЗ, 18°00'	42	9 - 1	N 55°55,231' E 049°09,276	СВ, 56°00'	70
5 - 6	N 55°55,231' E 049°09,275	ЮЗ, 69°00'	130				

Условные обозначения:

Исполнитель работ по проведению лесопатологического обследования:

ФИО Краснов И.Н. Подпись 

Дата составления документа 24.08.2020 Телефон 9376156567

№ выдела	Площадь	Состав подрост, подлесок, покров, почва, рельеф, особенности выдела. Отметка о порослевом проих. Наименование категории незалес. земель. Хар. лесных культур.	ЯР У С	Высота яруса	Элемент леса	Возраст	Высота	Диаметр	Класс	Группа	Бонитет	Тип леса	Полнота	Запас сырья раст. леса, км			Класс	Запас на выделе, км				Хозяйственные мероприятия	
														на I та	общий на выдел	в т.ч. по состав породам		сухостоя (старостю)	редин	единич. ддер	Захламленность		
																					общая		ликвида
1	2	3	4	5	6	7	8	9	10	11	12	13	14	15	16	17	18	19	20	21	22	23	24

21	2.1	10С		1	25	10С	70	25	26	4	4	1	СК С2	0.8	320	672	672	1	21					Проходная рубка (15%)
<p>подрост: 10Е; (30); 3 м; 0.7 тыс. шт/га (Благонадежный) подлесок: БРК Р МЖ Густой Рекреационная х-ка, тип ландшафта - Гориз. сомкн., эстетическая оценка - 1, санитарно-гигиен. оценка - Высокая. Повышенной устойчивости, проходимость - Хорошая, просматриваемость - Средняя, стадия дигрессии - треб. незначит. регуляр. рекреации</p>																								
22	4.2	6С4С		1	26	6С 4С	100 70	27 24	36 26	5	5	1	СК С2	0.7	290	348	209	1						
<p>подрост: 5Е5Б; (30); 3 м; 2 тыс. шт/га (Благонадежный) подлесок: БРК РК Средний Рекреационная х-ка, тип ландшафта - Гориз. сомкн., эстетическая оценка - 1, санитарно-гигиен. оценка - Высокая. Повышенной устойчивости, проходимость - Хорошая, просматриваемость - Средняя, стадия дигрессии - треб. значит. регуляр. рекреации</p>																								
23	0.6	Лесные культуры 10С		1	15	10С	40	15	14	2	2	1	СМШ В2	0.8	180	108	108	1						Прореживание (10%)
<p>подлесок: МЖ РК Редкий Рекреационная х-ка, тип ландшафта - Гориз. сомкн., эстетическая оценка - 2, санитарно-гигиен. оценка - Высокая. Повышенной устойчивости, проходимость - Средняя, просматриваемость - Средняя, стадия дигрессии - треб. значит. регуляр. рекреации</p>																								
24	1.2	Противопож. разрыв																						Расчистка Минерализация
<p>Земли линейного протяжения, ширина - 9.5 м, протяженность - 1.1 км, заросшая Рекреационная х-ка, тип ландшафта - Гр. разм. дер., эстетическая оценка - 2, санитарно-гигиен. оценка - Средняя, стадия дигрессии - требуется строгий режим рекреации</p>																								
25	6.8	Лесные культуры 10С		1	25	10С	70	25	22	4	4	1А	СК С2	0.7	280	1904	1904							
<p>подрост: 10Е; (25); 2.5 м; 0.2 тыс. шт/га (Благонадежный) подлесок: БРК Р МЛ Густой Рекреационная х-ка, тип ландшафта - Гориз. сомкн., эстетическая оценка - 2, санитарно-гигиен. оценка - Высокая. Повышенной устойчивости, проходимость - Средняя, просматриваемость - Средняя, стадия дигрессии - требуется строгий режим рекреации Особенности: полнота неравномерная, насаждение пройдено рубкой</p>																								
26	0.2	Автомобильная дорога																						0
<p>Земли линейного протяжения, ширина - 4 м, протяженность - 0.5 км, состояние удовлетворительное. Лесохозяйственная, Грунтовая, 4 м, 2 Рекреационная х-ка, тип ландшафта - Без др. раст., эстетическая оценка - 2, санитарно-гигиен. оценка - Низкая, проходимость - Хорошая, просматриваемость - Хорошая, стадия дигрессии - требуется строгий режим рекреации</p>																								
27	0.6	Просека квартал.																						0
<p>Земли линейного протяжения, ширина - 4 м, протяженность - 1.5 км, чистая минерализованная Рекреационная х-ка, тип ландшафта - Без др. раст., эстетическая оценка - 2, санитарно-гигиен. оценка - Средняя</p>																								