

Приложение 2  
к приказу Минприроды России  
от 16.09.2016 № 480

  
УТВЕРЖДАЮ:  
Должность: Первый заместитель  
министра лесного хозяйства РТ  
Ф.И.О. И.Н. Зарипов  
Дата 23.09.2020

**Акт  
лесопатологического обследования № 391**

лесных насаждений Мамадышского лесничества (лесопарка)  
Республики Татарстан  
(субъект Российской Федерации)

Способ лесопатологического обследования: 1. Визуальный   
2. Инструментальный

**Место проведения**

Участковое лесничество	Урочище (дача)	Квартал (кварталы)	Выдел (выделы)	Площадь, га
Кляушское	-	99	28	7,8

Лесопатологическое обследование проведено на общей площади 7,8 га.

## 2. Инструментальное обследование лесного участка.\*

2.1. Фактическая таксационная характеристика лесного насаждения соответствует (не соответствует) (нужное подчеркнуть) таксационному описанию.

Причины несоответствия: \_\_\_\_\_

2.2. Состояние насаждений: с нарушенной устойчивостью    
 с утраченной устойчивостью

Класс устойчивости насаждения - 2. СКС насаждения – 2,46

причины повреждения:

трутовик ложный осиновый (код 358), засуха 2010 года (код 830), воздействие сильных ветров прошлых лет, повлекшие наклон более 10 градусов, изгиб или вывал деревьев (код 821)

Заселено (отработано) стволовыми вредителями:

Вид вредителя	Порода	Встречаемость (% заселённых деревьев)	Степень заселения лесного насаждения (слабая, средняя, сильная)
-	-	-	-
-	-	-	-

Повреждено огнём:

Вид пожара	Порода	Состояние корневых лап		Состояние корневой шейки		Подсушивание луба	
		процент повреждённых огнём корней	процент деревьев с данным повреждением	ожог корневой шейки по окружности (1/4; 2/4; 3/4; более 3/4)	процент деревьев с данным повреждением	по окружности (1/4; 2/4; 3/4; более 3/4)	процент деревьев с данным повреждением
-	-	-	-	-	-	-	-
-	-	-	-	-	-	-	-
-	-	-	-	-	-	-	-

Поражено болезнями:

Вид болезни	Порода	Встречаемость (% поражённых деревьев)	Степень поражения лесного насаждения (слабая, средняя, сильная)
трутовик ложный осиновый (358)	осина	28,3	средняя
-	-	-	-

2.3. Выборке подлежит 42,6 % деревьев.

в том числе:

ослабленных - % (причины назначения) \_\_\_\_\_ ;

сильно ослабленных - % (причины назначения) \_\_\_\_\_ ;

усыхающих 28,3 % (причины назначения) трутовик ложный осиновый ( 358 ) ;

свежего сухостоя - %,

в том числе: свежего ветровала - %;

свежего бурелома                   %;  
старого ветровала        12,4 %;  
в том числе: старого бурелома            -        %;  
старого сухостоя        1,9 %;  
аварийных                           -        %.

2.4. Полнота лесного насаждения после уборки деревьев, подлежащих рубке, составит           0,3  
Критическая полнота для данной категории лесных насаждений составляет           0,3

## ЗАКЛЮЧЕНИЕ

С целью предотвращения негативных процессов или снижения ущерба от их воздействия назначено:

Участковое лесничество	Урочище (дача)	Квартал	Выдел	Площадь выдела, га	Вид мероприятия	Площадь мероприятия, га	Порода	Запас на выдел, куб. м	Крайние сроки проведения
Кляушское	-	99	28	7,8	ВСП	7,8	Ос.Кл.Лп.Е	434	2022 г.

Ведомость перечета деревьев, назначенных в рубку, и абрис лесного участка прилагаются (приложение 2 и 3 к Акту).

Меры по обеспечению возобновления: Не требуется

Мероприятия, необходимые для предупреждения повреждения или поражения смежных насаждений: осуществляется в соответствии с Правилами санитарной безопасности в лесах от 20.05.2017 № 607, а также в соответствии с Правилами осуществления мероприятий по предупреждению распространения вредных организмов от 12.09.2016 № 470

Своевременная очистка мест рубок со сжиганием в не пожароопасный сезон

Сведения для расчёта степени повреждения:

год образования старого сухостоя 2011-15г ;

основная причина повреждения древесины трутовик осинового ложный (код 358 )

Дата проведения обследований 27.07.2020 года

Исполнитель работ по проведению лесопатологического обследования:

Ф.И.О. Кашапов Райнур Раифович Подпись 

Результаты проведения лесопатологического обследования лесных насаждений за

июль 20 20 г.  
(месяц)

Субъект Российской Федерации  
Участковое лесничество

Республика Татарстан  
Кляушское

Лесничество (лесопарк)  
Урочище (лесная дача)

Мамадышское

Номер квартала	Номер выдела	Площадь выдела, га	Целевое назначение лесов	Категория защитных лесов	Номер лесопатологического выдела	Площадь лесопатологического выдела, га	Таксационная характеристика лесного насаждения										число деревьев на пробе, шт.	Распределение деревьев по категориям состояния, % от запаса								Признаки повреждения деревьев	Доля поврежденных деревьев, %	Причина ослабления, повреждения	Подложит рубле %	Назначенные мероприятия				
							состав	порода	возраст	средняя высота, м	средний диаметр, см	тип леса	полнота	бонитет	запас, куб. м/га	без признаков ослабления		ослабленные	сильно ослабленные	усахающие	слабей сухой	старый сухой	свежий ветровал	старый ветровал	свежий бурелом					старый бурелом	аварийные деревья	вид	площадь, га	
99	28	7,8	защитные	Нерегоохранн ые полосы лесов	28	7,8	4Ос3Лп3Кл+Е	Ос	50	21	24	ОС ОС	0,5	1	130	45	9		72,8										плодовые тела ложного трутовика на более 2/3 <del>стволе</del>	91	358, 821	91		
								Лп	40	17	18					35	89,1					2,4						сухостойные, ветровальные деревья	10,9	830, 821	10,9			
								Кл	50	18	24					114	95,8											ветровальные деревья	4,2	821	4,2			
								Е	50							3	23,8					32,8					сухостойные, ветровальные деревья	76,2	830, 821	76,2				
			ИТОГО			7,8										197	57,4		28,3			1,9							42,6		42,6	BCP	7,8	

Показатели, не соответствующие таксационному описанию, отмечаются «\*».

Исполнитель работ по проведению лесопатологического обследования:

Ф.И.О. Кашапов Райнур Раифович Подпись 

Дата составления документа 27.07.2020 года Телефон 89172224613

## Ведомость перечета деревьев, назначенных в рубку

ВРЕМЕННАЯ ПРОБНАЯ ПЛОЩАДЬ № \_\_\_\_\_

Субъект Российской Федерации \_\_\_\_\_ Республика Татарстан  
 Лесничество (лесопарк) \_\_\_\_\_ Мамадышское \_\_\_\_\_ Квартал \_\_\_\_\_ 99 \_\_\_\_\_ Выдел \_\_\_\_\_ 28  
 Площадь \_\_\_\_\_ 7,8 \_\_\_\_\_ га, \_\_\_\_\_  
 Номер очага вредных организмов \_\_\_\_\_ Размер пробной площади \_\_\_\_\_ 0,64 \_\_\_\_\_ га.  
 Таксационная характеристика:  
 тип леса \_\_\_\_\_ ОСОС \_\_\_\_\_ ; состав \_\_\_\_\_ 4Ос3Лп3Кл+Е \_\_\_\_\_ ; возраст \_\_\_\_\_ 50 \_\_\_\_\_ ; бонитет \_\_\_\_\_ 1 \_\_\_\_\_ ;  
 полнота \_\_\_\_\_ 0,5 \_\_\_\_\_ запас на 1 га \_\_\_\_\_ 130 \_\_\_\_\_ ; возобновление \_\_\_\_\_  
 Время и причина ослабления лесного насаждения:  
 трутовик ложный осиновый (код- 358), засуха 2010 года (код 830 ) воздействие сильных ветров  
 прошлых лет , повлекшие наклон более 10 градусов, изгиб или вывал деревьев (код 821)  
 СКС насаждения - 2,46

Тип очага вредных организмов: эпизодический, хронический (подчеркнуть).

Фаза развития очага вредных организмов: начальная, нарастания численности, собственно вспышка, кризис (подчеркнуть).

Состояние лесного насаждения, намечаемые мероприятия:

Нарушена устойчивость насаждения, имеются зараженные деревья трутовиком ложным осиновым на более 2/3 части ствола, а так же сухостойные и ветровальные деревья. Назначить ВСР

Исполнитель работ по проведению лесопатологического обследования:

Ф.И.О. \_\_\_\_\_ Кашапов Райнур Раифович \_\_\_\_\_ Подпись \_\_\_\_\_

Дата составления документа \_\_\_\_\_ 27.07.2020 года \_\_\_\_\_ Телефон \_\_\_\_\_ 89172224613 \_\_\_\_\_

Оборотная сторона

## ВЕДОМОСТЬ ПЕРЕЧЕТА ДЕРЕВЬЕВ

Порода: Осина СКС породы - 4,09

Ступени толщины см	Количество деревьев по категориям состояния, шт.																Всего деревьев по ступеням толщины		
	I	II	III	IV		V		VI			ветровал. бурелом			аварийные деревья			шт.	в том числе подлежат рубке, %	
				НЗ	З	НЗ	З	НЗ	З	О	НЗ	З	О	НЗ	З	О			
1	2	3	4	5	6	7	8	9	10	11	12	13	14	15	16	17	18	19	
12																			
16																			
20				8													8	100	
24	1			12													13	92	
28	2			9													11	82	
32	1			2							2						5	80	
36				5							3						8	100	
Итого шт	4			36							5						45	91	
Итого куб м	2,92			23,66							5,93						32,51	91,0	
Итого, %	9			72,8							18,2						100	91,0	

Порода: Липа скс породы - 1,55

Ступени толщины см	Количество деревьев по категориям состояния, шт.																Всего деревьев по ступеням толщины		
	I	II	III	IV		V		VI			ветровал. бурелом			аварийные деревья			шт.	в том числе подлежат рубке, %	
				НЗ	З	НЗ	З	НЗ	З	О	НЗ	З	О	НЗ	З	О			
1	2	3	4	5	6	7	8	9	10	11	12	13	14	15	16	17	18	19	
12																			
16																			
20																			
24	12																12	0	
28	8							1									9	11	
32	8																8	0	
36	4										2						6	33	
Итого шт	32							1			2						35	8,6	
Итого куб м	21,24							0,58			2,02						23,84	10,9	
Итого, %	89,1							2,4			8,5						100	10,9	

Порода: Клен		скс породы - 1,21																	
Ступени толщины см	Количество деревьев по категориям состояния. шт.																Всего		
	I	II	III	IV		V		VI			ветровал.			аварийные			шт.	в том числе подлежат рубке. %	
				НЗ	З	НЗ	З	НЗ	З	О	НЗ	З	О	НЗ	З	О			
1	2	3	4	5	6	7	8	9	10	11	12	13	14	15	16	17	18	19	
8																			
12																			
16	56																	56	0
20	32																	32	0
24	24																	24	0
28											2							2	100
32																			
Итого шт	112										2							114	1,8
Итого куб м	23,04										1,02							24,06	4,2
Итого. %	95,8										4,2							100	4,2

Порода: Ель		скс породы - 4,81																	
Ступени толщины см	Количество деревьев по категориям состояния. шт.																Всего		
	I	II	III	IV		V		VI			ветровал.			аварийные			шт.	в том числе подлежат рубке. %	
				НЗ	З	НЗ	З	НЗ	З	О	НЗ	З	О	НЗ	З	О			
1	2	3	4	5	6	7	8	9	10	11	12	13	14	15	16	17	18	19	
8																			
12																			
16																			
20																			
24																			
28	1																	1	0
32								1										1	100
36											1							1	100
Итого шт	1							1			1							3	67
Итого куб м	0,74							1,02			1,35							3,11	76,2
Итого. %	23,8							32,8			43,4							100	76,2

ВСЕГО шт.	149			36				2			10							197	65,6
ВСЕГО куб	47,94			23,66				1,6			10,32							83,52	42,6
ВСЕГО %	57,4			28,3				1,9			12,4							100	42,6

Примечание: НЗ - незаселенное, З - заселенное. О - отработанное вредителями

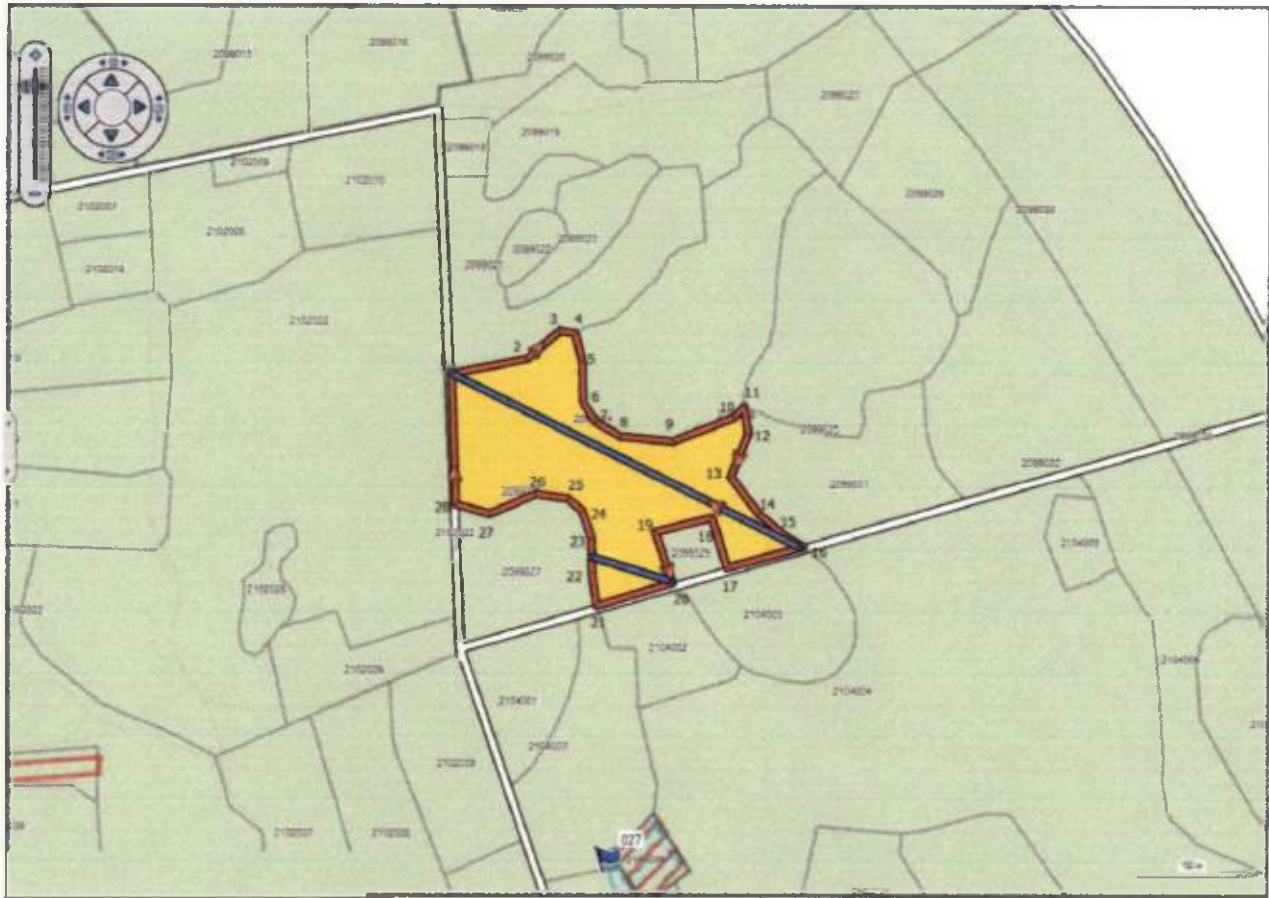


# Абрис участка

Кв 99 вид 28 площадь 7.8 га

Мамадышского лесничества, Кляушского участкового лесничества

Масштаб 1:10000



номер точки	координаты	Румбы линий	длина линий
1	N55° 56 70' E51° 24 9' 73	СВ:78.8°	104 м
2	N55° 56 71' E51° 25 0' 71	СВ:18.7°	59 м
3	N55° 56 73' E51° 25 1' 14	ЮВ:81.8°	20 м
4	N55° 56 73' E51° 25 1' 33	ЮВ:12.4°	49 м
5	N55° 56 70' E51° 25 1' 43	ЮВ:1°	51 м
6	N55° 56 67' E51° 25 1' 47	ЮВ:34.9°	31 м
7	N55° 56 65' E51° 25 1' 65	ЮВ:63.8°	36 м
8	N55° 56 65' E51° 25 1' 96	ЮП:85°	64 м
9	N55° 56 63' E51° 25 2' 58	СЗ:59.1°	94 м
10	N55° 56 67' E51° 25 3' 42	СЗ:43.3°	18 м
11	N55° 56 67' E51° 25 3' 54	СВ:8°	35 м
12	N55° 56 60' E51° 25 3' 59	ЮЗ:27.3°	41 м
13	N55° 56 64' E51° 25 3' 41	ЮВ:5°	23 м
14	N55° 56 62' E51° 25 3' 43	ЮВ:32°	58 м
15	N55° 56 60' E51° 25 3' 73	ЮВ:52.1°	75 м
16	N55° 56 57' E51° 25 4' 07	ЮЗ:74.6°	103 м
17	N55° 56 56' E51° 25 3' 34	СЗ:17.8°	71 м
18	N55° 56 59' E51° 25 3' 14	ЮЗ:75°	79 м
19	N55° 56 58' E51° 25 2' 40	ЮВ:18.2°	78 м
20	N55° 56 59' E51° 25 2' 63	ЮП:73.1°	105 м
21	N55° 56 53' E51° 25 1' 67	СЗ:10.9°	48 м
22	N55° 56 55' E51° 25 1' 58	СЗ:2.5°	48 м
23	N55° 56 58' E51° 25 1' 56	СЗ:19.1°	36 м
24	N55° 56 60' E51° 25 1' 44	СЗ:54.7°	29 м
25	N55° 56 61' E51° 25 1' 22	СЗ:85.1°	41 м
26	N55° 56 61' E51° 25 0' 83	ЮЗ:66.7°	64 м
27	N55° 56 59' E51° 25 0' 26	СЗ:75.9°	49 м
28	N55° 56 60' E51° 24 9' 81	СЗ:0°	177 м

Условные обозначения:

- обследуемый участок
- граница выделов
- границы обследуемого участка
- пробная площадь

№ выдела	Ленты (круговые площадки)				
	№ ленты	длина, м	ширина, м	радиус, м	площадь, га
28	1	530	10	—	0.53
28	2	110	10	—	0.11
Итого:		640	10	—	0.64

Исполнитель работ по проведению лесопотологического обследования:

Участковый лесничий

*(Подпись)*  
ВОДЕКС

Кашапов Р.Р.  
(И.О.)

Дата составления документа 03.08.2020 г. телефон 89172224613



Лесничество КЛЯУШКОЕ УЧ.

Категория защитности Мерестоохранные полосы лесов

Квартал 99

№	Пло-	Состав. Подрост, по:	Я:	Вы:	Эле:	Воз:	Вы:	Ди:	Кл:	Гр:	Бо:	Тип	Полн:	Запас сыр:	раст.	Кл:	Запас на выделе,	дес. МЗ	:				
вы:	щадь,	длесок покров, поч:	со-	мент:	:	:	:	ас:	уп:	:	:	:	ота:	леса, дес. МЗ	ас:	:	:	:	:				
де-	ва, рельеф, особенн:	Р: та	ра	со-	ам:	с	па:	ни:	леса	:	:	:	Сумм:	на	общий:	в т.ч.	хо-	нич-	захламлен.	Хозяйственные:			
ла:	га	ости выдела. Отмет:	ле-	:	:	:	:	:	:	:	:	:	а пл:	:	по	то:	стоя:	дин	ные	мероприятия			
:	:	ка о порослевом:	У:я-	са	ст:	та	ет:	во:	во:	те:	:	:	а пл:	:	на	сос-	ва:	:	дер.	общий:	лик-		
:	:	происх. Наимен. кат:	ру-	:	:	эр:	эр:	:	ТЛУ	оша:	1	:	оша:	1	на	сос-	ва:	:	дер.	общий:	лик-		
:	:	ег. незалес. земель:	С:са-	:	:	р	ас:	ас:	т	:	:	:	дей:	:	тав-	рн:	(ста:	:	:	:	:		
:	:	Хар. лесных культур	:	:	:	та:	та:	:	:	:	:	:	сече:	га	выдел:	ляю-	ос:	ро-	:	ест.	вида:		
:	:	Кадастров. оценка	:	:	:	:	:	:	:	:	:	:	ний:	:	шим	ти:	го):	:	воз.	:	:		
1	2	3	4	5	6	7	8	9	10	11	12	13	14	15	16	17	18	19	20	21	22	23	24
28	7,8	40СЗЛПЗКЛ+Е	1	19	ОС	50	21	24	5	3	1	ОСОС	0,5	13	101	41	3	16			16		
					ЛП	40	17	18				С2											
					КЛ	50	18	24															
					Е	50																	
					подлесок: ЛЩ густой																		
					повреждение болезни стволов и корней, осина, сильная поврежденность, трутовик осиновый ложный																		
29	,6	6КЛ2ЛП2В	1	8	КЛ	20	9	8	2	1	3	КЛД	0,7	5	3	2							
					ЛП		7	6				Д2											
					В		7	6															
					подлесок: ЛЩ средний																		
30	1,9	7ОС1Д1КЛ1В	1	20	ОС	50	20	24	5	3	2	ОСОС	0,8	22	42	30	3	5			3		
					Д	75	20	28				С2											
					КЛ	50	18	20															
					В		17	20															
					подлесок: ЛЩ средний																		
					склон В -15																		
					повреждение болезни стволов и корней, осина, сильная поврежденность, трутовик осиновый ложный																		
31	4,2	6КЛ2ЛП2В	1	13	КЛ	30	12	16	3	2	3	КЛД	0,6	8	34	20	3						
					ЛП		14	16				Д2											
					В		15	14															
					подлесок: ЛЩ густой																		
32	7,2	5ЛП2ЛП3ОС	1	17	ЛП	35	13	14	4	2	3	ЛПТР	0,6	15	108	54	3	14			11		
					ЛП	85	21	32				Д2											
					ОС	45	20	24															
					подлесок: ЛЩ густой																		
					склон СВ-20																		
					овражно-балочная система "Кама"																		
33	1,0	лесные культуры ЗДЗЛП2КЛ2Е	1	5	Д	13	4	4	1	1	2	ДКЛП	0,9	5	5	2							
					ЛП		6	6				Д2											
					КЛ		7	6															
					Е		1	2															
					культуры-, состояние удовлетворительное																		
34	2,6	лесные культуры 5ЕБЛ+ЛП	1	4	Е	10	3	4	1	1	2	ЕД	0,8	3	8	4							



Приложение 2  
к приказу Минприроды России  
от 16.09.2016 № 480

УТВЕРЖДАЮ:

Первый заместитель министра  
лесного хозяйства РТ И.Н.Зарипов.

Дата 23.09.2020

## Акт лесопатологического обследования № 392

лесных насаждений Мамадышского лесничества (лесопарка)  
Республики Татарстан  
(субъект Российской Федерации)

Способ лесопатологического обследования: 1. Визуальный   
2. Инструментальный

### Место проведения

Участковое лесничество	Урочище (дача)	Квартал (кварталы)	Выдел (выделы)	Площадь, га
Кумазанское	-	9	86	14,0

Лесопатологическое обследование проведено на общей площади 14,0 га.

**2. Инструментальное обследование лесного участка.\***

2.1. Фактическая таксационная характеристика лесного насаждения соответствует (не соответствует) (нужное подчеркнуть) таксационному описанию. Причины несоответствия: нет

2.2. Состояние насаждений: с нарушенной устойчивостью    
 с утраченной устойчивостью

причины повреждения:

Засуха(830), Трутовик ложный осиновый(358), Воздействие сильных ветров прошлых лет, повлекшие наклон более 10 градусов , изгиб или вывал деревьев(821), Воздействие шквалистых и ураганных ветров прошлых лет , повлекшие слом стволов деревьев(822). СКС насаждения-1,85

Заселено (отработано) стволовыми вредителями:

Вид вредителя	Порода	Встречаемость (% заселённых деревьев)	Степень заселения лесного насаждения (слабая, средняя, сильная)
-	-	-	-
-	-	-	-
-	-	-	-

Повреждено огнём:

Вид пожара	Порода	Состояние корневых лап		Состояние корневой шейки		Подсушивание луба	
		процент повреждённых огнём корней	процент деревьев с данным повреждением	ожог корневой шейки по окружности (1/4; 2/4; 3/4; более 3/4)	процент деревьев с данным повреждением	по окружности (1/4; 2/4; 3/4; более 3/4)	процент деревьев с данным повреждением
-	-	-	-	-	-	-	-
-	-	-	-	-	-	-	-
-	-	-	-	-	-	-	-

Поражено болезнями:

Вид болезни	Порода	Встречаемость (% поражённых деревьев)	Степень поражения лесного насаждения (слабая, средняя, сильная)
Трутовик ложный осиновый(358)	Осина	10,4%	слабая
-	-	-	-
-	-	-	-

2.3. Выборке подлежит 16,6 % деревьев.

в том числе:

ослабленных \_\_\_\_\_ % (причины назначения) \_\_\_\_\_ ;

сильно ослабленных 7,2 % (причины назначения) Трутовик ложный осиновый(358) ;

усыхающих 3,2 % (причины назначения) Трутовик ложный осиновый(358) ;

свежего сухостоя \_\_\_\_\_ %;

в том числе: свежего ветровала \_\_\_\_\_ %;

свежего бурелома \_\_\_\_\_ %;

старого ветровала 1 %;

в том числе: старого бурелома 1 %;

старого сухостоя 4,2 %;

аварийных \_\_\_\_\_ %.

2.4. Полнота лесного насаждения после уборки деревьев, подлежащих рубке, составит 0,5 .

Критическая полнота для данной категории лесных насаждений составляет 0,5 .

## ЗАКЛЮЧЕНИЕ

С целью предотвращения негативных процессов или снижения ущерба от их воздействия назначено:

Участковое лесничество	Урочище (дача)	Квартал	Выдел	Площадь выдела, га	Вид мероприятия	Площадь мероприятия, га	Порода	Запас на выдел, куб. м	Крайние сроки проведения
Кумазанское	-	9	86	14,0	ВСП	14,0	Ель	127	2021год
							Пихта	45	
							Осина	349	
							Берёза	35	
							Итого	556	

Ведомость перечета деревьев, назначенных в рубку, и абрис лесного участка прилагаются (приложение 2 и 3 к Акту).

Меры по обеспечению возобновления:

Не требуется

Мероприятия, необходимые для предупреждения повреждения или поражения смежных насаждений: Осуществляется в соответствии с Правилами санитарной безопасности в лесах от 20.05.2017 № 607, а также в соответствии с Правилами осуществления мероприятий по предупреждению распространения вредных организмов от 12.09.2016 № 470: окучивание порубочных остатков и сжигание в не пожароопасный период

Сведения для расчёта степени повреждения:

год образования старого сухостоя 2010-2014гг

основная причина повреждения древесины Засуха(830),

Дата проведения обследований 27.07.2020

Исполнитель работ по проведению лесопатологического обследования:

Ф.И.О. Усманов.Ф.М. Подпись 

\* Раздел включается в акт в случае проведения лесопатологического обследования инструментальным способом.

Результаты проведения лесопатологического обследования лесных насаждений за

июль 2020

Субъект Российской Федерации  
Участковое лесничество

Республика Татарстан  
Кумазанское

Лесничество (лесопарк)  
Урочище (лесная дача)

Мамадышское

1	2	3	4	5	6	7	Таксационная характеристика лесного насаждения										Распределение деревьев по категориям состояния, % от запаса												Назначенные мероприятия						
							8	9	10	11	12	13	14	15	16	17	18	19	20	21	22	23	24	25	26	27	28	29	30	31	32	33	34		
Номер квартала	Номер выдела	Площадь выдела га	Целевое назначение лесов	Категория защитных лесов	Номер лесопатологического выдела	Площадь лесопатологического выдела, га	состав	порода	возраст	средняя высота, м	средний диаметр, см	тип леса	поливота	бонитет	запас, куб. м/га	Число деревьев на пробке, шт	без признаков ослабления	ослабленные	сильно ослабленные	усыхающие	свежий сухой	старый сухой	свежий ветровал	старый ветровал	свежий бурелом	старый бурелом	аварийные деревья	Признаки повреждения деревьев	Доли повреждения	причина ослабления, повреждения	Полесаж рубле, %	вид	площадь, га		
9	86	14	эксплуатаци		86	14	4Е1П2Б2Ос1Лп+Д	Е	60	21	22	ЕКС	0,6	1	240	251	57,6	32,9	-	-	-	7,8	0,9	-	0,9	-	-	старый сухой	9,5	830	9,5				
							подрост 8Е2П (20) 3,0 тыс.шт/га благонадежный	П		21	22					90	18,3	68,3	-	-	-	-	6,7	6,7	-	-	ветровал, старый бурелом	13,4	821,822	13,4					
								Б		26	32					72	63,2	31,5	-	-	-	5,3	-	-	-	-	старый сухой	5,3	830	5,3					
								Ос		26	32					70	26,1	22,1	35,7	16,1	-	-	-	-	-	-	плодовые тело на 1/2 часть своля деревьев	51,8	358	51,8					
								Лп		22	22					68	100	-	-	-	-	-	-	-	-	-									
								Д								1	-	100	-	-	-	-	-	-	-	-									
			итого			14										552	52,4	31	7,2	3,2	-	4,2	1	1	1							16,6	ВСП	14	

Показатели, не соответствующие таксационному описанию, отмечаются «\*».

Исполнитель работ по проведению лесопатологического обследования

Ф.И.О. Усманов Ф.М.

Подпись



Дата составления документа

27.07.2020

Телефон

89600757537

## Ведомость перечета деревьев, назначенных в рубку

ВРЕМЕННАЯ ПРОБНАЯ ПЛОЩАДЬ № \_\_\_\_\_

Субъект Российской Федерации \_\_\_\_\_ Республика Татарстан \_\_\_\_\_  
 Лесничество (лесопарк) \_\_\_\_\_ Мамадышское \_\_\_\_\_ Квартал \_\_\_\_\_ 9 \_\_\_\_\_ Выдел \_\_\_\_\_ 86 \_\_\_\_\_  
 Площадь \_\_\_\_\_ 14 \_\_\_\_\_ га. \_\_\_\_\_  
 Номер очага вредных организмов \_\_\_\_\_ - \_\_\_\_\_ Размер пробной площади \_\_\_\_\_ 1,2 \_\_\_\_\_ га.  
 Таксационная характеристика:

тип леса \_\_\_\_\_ ЕКС \_\_\_\_\_ ; состав \_\_\_\_\_ 4Е1П2Б2Ос1Лп-Д, подрост 8Е2П(20), 3,0 т штга ; возраст \_\_\_\_\_ 60 \_\_\_\_\_ ; бонитет \_\_\_\_\_ 1 \_\_\_\_\_ ;  
 полнота \_\_\_\_\_ 0,6 \_\_\_\_\_ ; запас на га \_\_\_\_\_ 240 \_\_\_\_\_ ; возобновление \_\_\_\_\_ сохранение подроста \_\_\_\_\_ ;  
 Благонадежный  
 Время и причина ослабления лесного насаждения:

Из за засухи 2010-12гг. произошло усыхание Ели, Пихты, Берёзы. Сильная поврежденность осины трутовиком ложным осиновым (358). более 1/2 части ствола покрыто плодовыми телами гриба.

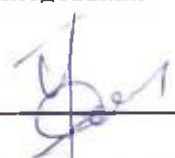
Тип очага вредных организмов: эпизодический, хронический (подчеркнуть).

Фаза развития очага вредных организмов: начальная, нарастания численности, собственно вспышка, кризис (подчеркнуть).

Состояние лесного насаждения, намечаемые мероприятия:

Насаждение с нарушенной устойчивостью. Требуется провести ВСР. СКС насаждения - 1,85

Исполнитель работ по проведению лесопатологического обследования:

Ф.И.О. \_\_\_\_\_ Уманов Ф.М. \_\_\_\_\_ Подпись \_\_\_\_\_ 

Дата составления документа \_\_\_\_\_ 27.07.2020 \_\_\_\_\_ Телефон \_\_\_\_\_ 89600757537 \_\_\_\_\_



## ВЕДОМОСТЬ ПЕРЕЧЕТА ДЕРЕВЬЕВ

Порода Ель СКС 1,80

Ступени толщины см	Количество деревьев по категориям состояния, шт.																Всего деревьев по ступеням толщины	
	I	II	III	IV		V		VI			ветровал, бурелом			аварийные деревья			шт.	в том числе подлежат рубке, %
				НЗ	З	НЗ	З	Н	З	О	НЗ	З	О	Н	З	О		
1	2	3	4	5	6	7	8	9	10	11	12	13	14	15	16	17	18	19
12	35	20								5				3			63	12,7
16	15	16								7				2			40	22,5
20	25									8				4			37	32,4
24	16	1								8							25	32
28	17	25								1							43	2,3
32	21	14															35	-
36	8																8	-
Итого,шт	137	76								29				9			251	15,1
Итого,М.куб	66,30	37,8								9,0				1,9			115	9,5
Итого, %	57,6	32,9								7,8				1,7			100	9,5

Порода Пихта СКС 2,35

Ступени толщины см	Количество деревьев по категориям состояния, шт.																Всего	
	I	II	III	IV		V		VI			ветровал, бурелом			аварийные			шт.	в том числе подлежат рубке, %
				НЗ	З	НЗ	З	Н	З	О	НЗ	З	О	Н	З	О		
1	2	3	4	5	6	7	8	9	10	11	12	13	14	15	16	17	18	19
16	7	2												15			24	62,5
20	15	16											5				36	13,9
24		21															21	-
28		9															9	-
32																		
36																		
Итого,шт	22	48												20			90	22,2
Итого,М.куб	5,3	19,8												3,9			29	13,4
Итого, %	18,3	68,3												13,4			100	13,4

Порода Осина СКС 2,41

Порода

Ступени толщины см	Количество деревьев по категориям состояния, шт.																Всего		
	I	II	III	IV		V		VI			ветровал, бурелом			аварийные			шт.	в том числе подлежат рубке, %	
				НЗ	З	НЗ	З	Н	З	О	НЗ	З	О	Н	З	О			
1	2	3	4	5	6	7	8	9	10	11	12	13	14	15	16	17	18	19	
16																			
20																			
24		3															3	-	
28	10	6	15	6													37	56,8	
32	8	7	10	5													30	50	
36																			
Итого,шт	18	16	25	11													70	51,4	
Итого,М.куб	15,1	12,8	20,6	9,3													57,8	51,8	
Итого, %	26,1	22,1	35,7	16,1													100	51,8	

Порода Берёза СКС 1,58

Ступени толщины см	Количество деревьев по категориям состояния, шт.																Всего		
	I	II	III	IV		V		VI			ветровал,			аварийные			шт.	в том числе подлежат рубке.	
				НЗ	З	НЗ	З	Н	З	О	НЗ	З	О	Н	З	О			
1	2	3	4	5	6	7	8	9	10	11	12	13	14	15	16	17	18	19	
12																			
16																			
20																			
24	1																1	-	
28	10	2								1							13	7,8	
32	35	20								3							58	5,2	
итого, шт	46	22								4							72	5,5	
Итого, М.куб	36	18								3							57	5,3	
Итого, %	63,2	31,5								5,3							100	5,3	

Порода Липа СКС 1,0

Ступени толщины см	Количество деревьев по категориям состояния, шт.																Всего	
	I	II	III	IV		V		VI			ветровал,			аварийные			шт.	в том числе подлежат рубке.
				НЗ	З	НЗ	З	Н	З	О	НЗ	З	О	Н	З	О		
1	2	3	4	5	6	7	8	9	10	11	12	13	14	15	16	17	18	19
16	10																10	-
20	20																20	-
24	16																16	-
28	14																14	-
32	8																8	-
Итого,шт	68																68	-
Итого,М.куб	28																28	-
Итого, %	100																100	-

Порода Дуб СКС 2,0

Ступени толщины см	Количество деревьев по категориям состояния, шт.																Всего		
	I	II	III	IV		V		VI			ветровал,			аварийные			шт.	в том числе подлежат рубке.	
				НЗ	З	НЗ	З	Н	З	О	НЗ	З	О	Н	З	О			
1	2	3	4	5	6	7	8	9	10	11	12	13	14	15	16	17	18	19	
16																			
20																			
24																			
28																			
32		1															1	-	
Итого,шт		1															1	-	
Итого,М.куб		0,9															0,9	-	
Итого, %		100															100	-	

Примечание: НЗ - незаселенное, З - заселенное, О - отработанное вредителями.

итого, шт	291	163	25	11						33				29			552	17,8
ВСЕГО куб	150,7	89,3	20,6	9,3						12				5,8			287,7	16,6
ВСЕГО %	52,4	31	7,2	3,2						4,2				2			100	16,6

Приложение 3

к акту лесопатологического обследования

Абрис участка

квартал 9 выдел 86 площадь 14 га Мамадышского лесничества, Кумазанского участкового лесничества

М 1:10000



Номера точек	Координаты	Румбы	Длина, м
0-1	N 55 52,254 E 051 16,733	ЮЗ-86°	160
1-2	N 55 52,239 E 051 16,590	СЗ-85°	250
2-3	N 55 52,269 E 051 16,328	СВ-22°	50
3-4	N 55 52,292 E 051 16,353	СЗ-78°	20
4-5	N 55 52,296 E 051 16,331	ЮЗ-16°	180
5-6	N 55 52,203 E 051 16,287	ЮВ-72°	130
6-7	N 55 52,178 E 051 16,401	ЮВ-12°	50
7-8	N 55 52,160 E 051 16,403	СЗ-86°	30
8-9	N 55 52,159 E 051 16,368	ЮЗ-3°	160
9-10	N 55 52,063 E 051 16,359	СЗ-84°	180
10-11	N 55 52,077 E 051 16,185	ЮЗ-45°	110
11-12	N 55 52,044 E 051 16,124	ЮВ-52°	500
12-13	N 55 52,964 E 051 16,578	СВ-30°	130
13-14	N 55 52,024 E 051 16,657	СЗ-24°	200
14-15	N 55 52,133 E 051 16,584	СВ-12°	100
15-1	N 55 52,174 E 051 16,610	СЗ-40°	150

№ выдела	Ленты (круговой площадки)				
	№ ленты (площадки)	Длина, м	Ширина, м	Радиус, м	Площадь, га
86	1	480	25	-	1,2

Условные обозначения:

..... граница выделов

Граница обследуемого участка

Площадь обследуемого участка

Пробные площадки

Исполнитель работ по проведению лесопатологического исследования:

ФИО Усманов Ф.М. Подпись

Дата составления документа 27.07.2020 телефон 89600757537

Лесничество КУМАЗАНСКОЕ УЧ.

Категория защитности Эксплуатационные леса

Квартал 9

№	Площадь	Состав	Подрост	по Я	Высота	Элемент	Возраст	Высота	Диаметр	Класс	Группа	Вид	Тип	Полнота	Запас	сырораст.	Класс	Запас на выделе	дес. МЗ				
№	га	ва, рельеф, особенн.	Раст.	ра	со-ам:с	па:ни	леса	Сумма	на	общий	в т.ч.	хо-	нич-	дер.	общий	лик-	мероприятия						
1	2	3	4	5	6	7	8	9	10	11	12	13	14	15	16	17	18	19	20	21	22	23	24

85 7,5 КЛ4ЛП1Е 1 2 КЛ 5 2 2 1 1 3 КЛД 0,6 1 1 1  
 ЛП 2 2 Д2  
 Е 2 2

подлесок: КРЛ средний

состав неоднородный, полнота неравномерная

86 14,0 4Е1П2Е2ОС1ЛП+Д 1 23 Е 60 21 22 3 2 1 ЕКС 0,6 24 336 134 1 21 7 уборка захлам  
 П 21 22 С2 34 1  
 Б 26 32 67 2  
 ОС 26 32 67 4  
 ЛП 22 22 34 2

подрост: 8Е2П (20) 2,5 м, 3,0 тыс. шт/га, благонадежный

подлесок: ЛЩ КРЛ средний

повреждение поврежд. стволов и корней, ель, слабая поврежденность, короед типограф повреждение болезни стволов и корней, осина, сильная поврежденность, трутовик осиновый ложный

87 1,7 8ОС1Е1П+ЛП 1 25 ОС 65 26 36 7 4 1 ОСОС 0,5 20 34 27 4 2 2 рубка сохр. пл  
 Е 21 22 С2 4 1 уход за подро  
 П 21 22 3 1

подрост: 5Е5П (30) 5,0 м, 3,0 тыс. шт/га, благонадежный

подлесок: КЛ ЛЩ КРЛ густой

повреждение болезни стволов и корней, осина, сильная поврежденность, трутовик осиновый ложный повреждение поврежд. стволов и корней, ель, слабая поврежденность, короед типограф

88 5,5 6ЛП2ОС2КЛ+Е 1 5 ЛП 10 5 4 1 1 2 ЛПТР 0,8 4 2 1 1 1 уборка захлам  
 ОС 6 4 С2 1  
 КЛ 5 4

единичные деревья

10Е

подлесок: ЛЩ КРЛ средний

89 5,4 2Е2П2Е2П1ЛП1ОС+Е 1 25 Е 100 28 36 5 4 1 ЕКС 0,5 23 124 25 1 22 5  
 П 27 36 С2 25 1  
 Е 70 24 22 25 1  
 П 21 22 25 1  
 ЛП 21 26 12 2  
 ОС 26 36 12 4

подрост: 10Е (30) 3,0 м, 2,0 тыс. шт/га, благонадежный

подлесок: КРЛ ЛЩ густой

повреждение болезни стволов и корней, осина, сильная поврежденность, трутовик осиновый ложный повреждение



Приложение 2  
к приказу Минприроды России  
от 16.09.2016 № 480

УТВЕРЖДАЮ:  
Первый заместитель министра  
лесного хозяйства РТ И.Н.Зарипов.

Дата  
23.08.2020.

## Акт лесопатологического обследования № 393

лесных насаждений Мамадышского лесничества (лесопарка)  
Республики Татарстан  
(субъект Российской Федерации)

Способ лесопатологического обследования: 1. Визуальный   
2. Инструментальный

### Место проведения

Участковое лесничество	Урочище (дача)	Квартал (кварталы)	Выдел (выделы)	Площадь, га
Сокольское	-	34	15	3,2

Лесопатологическое обследование проведено на общей площади 3,2 га.



## 2. Инструментальное обследование лесного участка.\*

2.1. Фактическая таксационная характеристика лесного насаждения соответствует (не соответствует) (нужное подчеркнуть) таксационному описанию. Причины несоответствия: нет

2.2. Состояние насаждений: с нарушенной устойчивостью    
 с утраченной устойчивостью

причины повреждения:

Корневая губка (466) СКС насаждения – 1,8; Класс биологической устойчивости – II; «ООПТ Сокольский лес».

Заселено (отработано) стволовыми вредителями:

Вид вредителя	Порода	Встречаемость (% заселённых деревьев)	Степень заселения лесного насаждения (слабая, средняя, сильная)
-	-	-	-

Повреждено огнём:

Вид пожара	Порода	Состояние корневых лап		Состояние корневой шейки		Подсушивание луба	
		процент повреждённых огнём корней	процент деревьев с данным повреждением	ожог корневой шейки по окружности (1/4; 2/4; 3/4; более 3/4)	процент деревьев с данным повреждением	по окружности (1/4; 2/4; 3/4; более 3/4)	процент деревьев с данным повреждением
-	-	-	-	-	-	-	-

Поражено болезнями:

Вид болезни	Порода	Встречаемость (% поражённых деревьев)	Степень поражения лесного насаждения (слабая, средняя, сильная)
Корневая губка	Сосна	20,0	средняя

2.3. Выборке подлежит 20,0 % деревьев.

в том числе:

ослабленных - % (причины назначения) - ;

сильно ослабленных 7,0 % (причины назначения) Корневая губка (466) ;

усыхающих 5,2 % (причины назначения) Корневая губка (466) ;

свежего сухостоя 3,5 %;

в том числе: свежего ветровала - %;

свежего бурелома - %;

старого ветровала - %;

в том числе: старого бурелома - %;

старого сухостоя 4,3 %;



2.4. Полнота лесного насаждения после уборки деревьев, подлежащих рубке, составит 0.6.  
Критическая полнота для данной категории лесных насаждений составляет не лимитируется.

## ЗАКЛЮЧЕНИЕ

С целью предотвращения негативных процессов или снижения ущерба от их воздействия назначено:

Участковое лесничество	Урочище (дача)	Квартал	Выдел	Площадь выдела, га	Вид мероприятия	Площадь мероприятия, га	Порода	Запас на выдел, куб. м	Крайние сроки проведения
Сокольское	-	34	15	3,2	ВСР	3,2	Сосна	141	2020

Ведомость перечета деревьев, назначенных в рубку, и абрис лесного участка прилагаются (приложение 2 и 3 к Акту).

Меры по обеспечению возобновления: Не требуются

Мероприятия, необходимые для предупреждения повреждения или поражения смежных насаждений: Сжигание порубочных остатков в не пожароопасный период, рубка IV квартал 2020г.

Сведения для расчёта степени повреждения:

год образования старого сухостоя 2016г;

основная причина повреждения древесины Корнева губка (466)

Дата проведения обследований 27.07.2020

Исполнитель работ по проведению лесопатологического обследования:

Ф.И.О. Загуменнов В.Н. Подпись 

\* Раздел включается в акт в случае проведения лесопатологического обследования инструментальным способом.

Результаты проведения лесопатологического обследования лесных насаждений за июль 2020 г.  
 (месяц)

Субъект Российской Федерации  
 Участковое лесничество

Республика Татарстан  
 Сокольское Лесничество (лесопарк)  
 Урочище (лесная дача)

Мамадышское

1	2	3	4	5	6	7	Таксационная характеристика лесного насаждения										17	Распределение деревьев по категориям состояния, % от запаса												29	30	31	Назначенные мероприятия	
							8	9	10	11	12	13	14	15	16	18		19	20	21	22	23	24	25	26	27	28	32	33				34	
Номер квартала	Номер выдела	Площадь выдела, га	Целевое назначение лесов	Категория защитных лесов	Номер лесопатологического выдела	Площадь лесопатологического выдела, га	состав	порода	возраст	средняя высота, м	средний диаметр, см	тип леса	полнота	бонитет	запас, куб. м/га	Число деревьев на рубке, шт.	без признаков ослабления	ослабленные	сильно ослабленные	усыхающие	свежий сухой	старый сухой	свежий ветровал	спирый ветровал	свежий бурелом	старый бурелом	аварийные деревья	Признаки повреждения деревьев	Доля поврежденных деревьев, %	Причина ослабления, повреждения	Подсказки рубке, %	вид	площадь, га	
34	15	3,2	защитные (озу)	Леса имеющие научное или историческое значение	15	3,2	10С	С	52	19	22	СМШ	0,7	1	220	301	64,3	15,7	7,0	5,2	3,5	4,3						пожелтение хвои, опад коры, плодовые тела у корневой шейки ствола	20,0	Корневая губка (466)	20,0	ВСП	3,2	
Итого																301	64,3	15,7	7,0	5,2	3,5	4,3						20,0		20,0	ВСП	3,2		

Показатели, не соответствующие таксационному описанию, отмечаются «\*».

Исполнитель работ по проведению лесопатологического обследования:

Ф.И.О. Загуменнов В Н Подпись   
 Дата составления документа 27.07.2020 Телефон 89375922644

Ведомость перечета деревьев, назначенных в рубку

ВРЕМЕННАЯ ПРОБНАЯ ПЛОЩАДЬ № \_\_\_\_\_

Субъект Российской Федерации \_\_\_\_\_ Республика Татарстан \_\_\_\_\_

Лесничество (лесопарк) \_\_\_\_\_ Мамадышское \_\_\_\_\_ Квартал \_\_\_\_\_ 34 \_\_\_\_\_ Выдел \_\_\_\_\_ 15 \_\_\_\_\_

Площадь \_\_\_\_\_ 3,2 \_\_\_\_\_ га, \_\_\_\_\_

Номер очага вредных организмов \_\_\_\_\_ - \_\_\_\_\_ Размер пробной площади \_\_\_\_\_ 0,26 \_\_\_\_\_ га.

Таксационная характеристика:

тип леса \_\_\_\_\_ СМШ \_\_\_\_\_ ; состав \_\_\_\_\_ 10С \_\_\_\_\_ ; возраст \_\_\_\_\_ 52 \_\_\_\_\_ ; бонитет \_\_\_\_\_ 1 \_\_\_\_\_ ;

полнота \_\_\_\_\_ 0,7 \_\_\_\_\_ ; запас на га \_\_\_\_\_ 220 \_\_\_\_\_ ; возобновление \_\_\_\_\_ не требуется \_\_\_\_\_

Время и причина ослабления лесного насаждения:

Корневая губка (466), время начала ослабления 2016г

Тип очага вредных организмов: эпизодический, хронический (подчеркнуть).

Фаза развития очага вредных организмов: начальная, нарастания численности, собственно вспышка, кризис (подчеркнуть).

Состояние лесного насаждения, намечаемые мероприятия:

Состояние с нарушенной устойчивостью.

СКС насаждения - 1,8

Класс биологической устойчивости - II Требуется провести выборочно санитарную рубку

Исполнитель работ по проведению лесопатологического обследования:

Ф.И.О. \_\_\_\_\_ Загуменнов В Н \_\_\_\_\_ Подпись \_\_\_\_\_ 

Дата составления документа \_\_\_\_\_ 27.07.2020 \_\_\_\_\_ Телефон \_\_\_\_\_ 89375922644 \_\_\_\_\_

## ВЕДОМОСТЬ ПЕРЕЧЕТА ДЕРЕВЬЕВ

Порода: Сосна (СКС породы 1.8)

Ступени толщины см	Количество деревьев по категориям состояния, шт.															Всего деревьев по ступеням толщины		
	I	II	III	IV		V		VI			ветровал. бурелом			аварийные деревья			шт.	в том числе подлежат рубке. %
				НЗ	З	НЗ	З	НЗ	З	О	НЗ	З	О	НЗ	З	О		
1	2	3	4	5	6	7	8	9	10	11	12	13	14	15	16	17	18	19
8	25	9	3	3		4		3									47	28
12	35	11	3	3		2		2									56	18
16	43	11	4	3		1		2									64	17
20	54	12	3	3		1		1									74	10
24	32	6	2	1		1		1									43	12
28	11		2	2		1		1									17	60
Итого,шт	200	49	17	15		10		10									301	17,3
Итого,м3	37,0	9,0	4,0	3,0		2,0		2,5									57,5	20,0
Итого, %	64,3	15,7	7,0	5,2		3,5		4,3									100	20,0

Порода:

Ступени толщины см	Количество деревьев по категориям состояния, шт.															Всего деревьев по ступеням толщины		
	I	II	III	IV		V		VI			ветровал. бурелом			аварийные деревья			шт.	в том числе подлежат рубке. %
				НЗ	З	НЗ	З	НЗ	З	О	НЗ	З	О	НЗ	З	О		
1	2	3	4	5	6	7	8	9	10	11	12	13	14	15	16	17	18	19
Итого,шт																		
Итого, %																		

Примечание: НЗ - незаселенное, З - заселенное, О - отработанное вредителями.

Абрис участка  
кв 34 выд 15 пл 3,2 га..  
Сокольского участкового лесничества  
Мамадышского лесничества  
Масштаб 1:10000



№ точек	Координаты	Румбы линий	Длина, м
0-1	N 55 33.118 E 051 25.199	ЮЗ 71°	160
1-2	N 55 33.094 E 051 25.055	СЗ 50°	140
2-3	N 55 33.153 E 051 24.969	СВ 57°	240
3-4	N 55 33.220 E 051 25.165	ЮВ 42°	90
4-5	N 55 33.183 E 051 25.227	ЮЗ 54°	100
5-0	N 55 33.151 E 051 25.141	ЮВ 41°	90

Условные обозначения:

- Площадь обследуемого участка
- Границы выделов.
- Границы пробных площадей
- Границы обследуемого участка

№ выдела	Ленты (круговой площадки) перече́та				
	№ ленты (площадки)	Длина, м	Ширина, м	Радиус, м	Площадь, га
15	1	130	20	-	0,26

Исполнитель работ по проведению лесопотологического обследования:

Ф.И.О. Загуменнов В.Н.

Подпись *Загуменнов В.Н.*

Дата составления документа 27.07.2020г.

Телефон 89375922644

Лесничество СОКОЛЬСКОЕ УЧ.

Категория зашитности Леса, им. науч. или истор. значен.

Квартал 34

N	Пло-	Состав. Подрост, по: Я: Вы-	Зле-	Воз: Вы-	Ди:	Кл:	Гр:	Бо:	Тип	Полн:	Запас сырораст.	Жл:	Запас на выделе, дес. МЗ										
вы-	щадь,	длесок покров, поч:	со-	мент:	:	:	ас:	уп:	:	ота:	леса, дес. МЗ	ас:											
де-	ва,	рельеф, особенн:	Р: та:	ра:	со-	ам:	с:	па:	ни:	леса													
ла:	га:	ости выдела. Отмет:	ле-	са:	ст:	та:	ет:	во:	во:	те:	Сумм:	на:	общий:	в т.ч:	хо-	ре-	еди-	захламлен.	Хозяйственные:				
:	:	ка о порослевом	У: я-	са:	ст:	та:	ет:	во:	во:	те:	а пл:	:	по:	то:	стоя:	дин:	ные:	:	мероприятия				
:	:	происх. Наимен. кат:	ру-	:	:	эр:	эр:	:	ТЛУ	оша-	1	на:	сос-	ва:	:	дер.	общий:	лик-	:				
:	:	ег. незалес. земель:	С: са-	:	:	р:	ас:	ас:	т:	дей:	:	тав-	рн:	(ста:	:	:	:	:	:				
:	:	Хар. лесных культур	:	:	:	та:	та:	:	:	сече:	га:	выдел:	ляю-	ос:	ро-	ест:	:	вида:	:				
:	:	Кадастров. оценка	:	:	:	:	:	:	:	ний:	:	шим:	ти:	го:	воз:	:	:	:	:				

1	2	3	4	5	6	7	8	9	10	11	12	13	14	15	16	17	18	19	20	21	22	23	24
11	2,6	лесные культуры																					
		10С	1	20	С	57	20	22	3	2	1	СМШ	0,7	24	62	62	1						
												В2											
		культуры-, состояние удовлетворительное																					
		Сокольский лес																					
		озу: леса в охран. зонах заповедник. нац. парков и др. ООПТ																					
12	7,3	6Б4С+С	1	16	Б	30	16	18	3	2	1	Б0С	0,6	10	73	44	2						
					С	40	15	18				С3				29	1						
					С	70																	
		Сокольский лес																					
		озу: леса в охран. зонах заповедник. нац. парков и др. ООПТ																					
13	1,7	лесные культуры																					
		9С1С	1	19	С	55	19	22	3	2	1	СМШ	0,7	22	37	33	1						
					С	68	22	26				В2				4	1						
		культуры-, состояние удовлетворительное																					
		Сокольский лес																					
		озу: леса в охран. зонах заповедник. нац. парков и др. ООПТ																					
14	2,7	лесные культуры																					
		10С	1	18	С	48	18	22	3	2	1	СК	0,6	18	49	49	1						
		10С	2	10	С	25	10	10				С2	0,6	9	24	24	2						
		культуры-, состояние удовлетворительное																					
		Сокольский лес																					
		озу: леса в охран. зонах заповедник. нац. парков и др. ООПТ																					
15	3,2	лесные культуры																					
		10С	1	19	С	52	19	22	3	2	1	СМШ	0,7	22	70	70	1						
												В2											
		культуры-, состояние удовлетворительное																					
		в выделе волока, Сокольский лес																					
		озу: леса в охран. зонах заповедник. нац. парков и др. ООПТ																					
16	1,8	лесные культуры																					
		9С1С	1	18	С	47	18	22	3	2	1	СМШ	0,7	21	38	34	1						
					С	32	13	14				В2				4	1						
		культуры-, состояние удовлетворительное																					
		Сокольский лес																					
		озу: леса в охран. зонах заповедник. нац. парков и др. ООПТ																					





Приложение 2  
к приказу Минприроды России  
от 16.09.2016 № 480

УТВЕРЖДАЮ:  
Первый заместитель министра  
лесного хозяйства РТ И.Н.Зарипов.

Дата 23.09.2020.

## Акт лесопатологического обследования № 394

лесных насаждений Мамадышского лесничества (лесопарка)  
Республики Татарстан  
(субъект Российской Федерации)

Способ лесопатологического обследования: 1. Визуальный   
2. Инструментальный

### Место проведения

Участковое лесничество	Урочище (дача)	Квартал (кварталы)	Выдел (выделы)	Площадь, га
Сокольское	-	35	15	24.8

Лесопатологическое обследование проведено на общей площади 24.8 га.

## 2. Инструментальное обследование лесного участка.\*

2.1. Фактическая таксационная характеристика лесного насаждения соответствует (не соответствует) (нужное подчеркнуть) таксационному описанию. Причины несоответствия: нет

2.2. Состояние насаждений: **с нарушенной устойчивостью**    
**с утраченной устойчивостью**

причины повреждения:

Засуха (830) СКС насаждения – 1,9; Класс биологической устойчивости – II; «ООПТ Сокольский лес».

Заселено (отработано) стволовыми вредителями:

Вид вредителя	Порода	Встречаемость (% заселённых деревьев)	Степень заселения лесного насаждения (слабая, средняя, сильная)
-	-	-	-

Повреждено огнём:

Вид пожара	Порода	Состояние корневых лап		Состояние корневой шейки		Подсушивание луба	
		процент повреждённых огнём корней	процент деревьев с данным повреждением	ожог корневой шейки по окружности (1/4; 2/4; 3/4; более 3/4)	процент деревьев с данным повреждением	по окружности (1/4; 2/4; 3/4; более 3/4)	процент деревьев с данным повреждением
-	-	-	-	-	-	-	-

Поражено болезнями:

Вид болезни	Порода	Встречаемость (% поражённых деревьев)	Степень поражения лесного насаждения (слабая, средняя, сильная)
-	-	-	-

2.3. Выборке подлежит 8,6 % деревьев,

в том числе:

ослабленных - % (причины назначения) \_\_\_\_\_ ;

сильно ослабленных - % (причины назначения) \_\_\_\_\_ ;

усыхающих 3,1 % (причины назначения) п. 31 приказа от 12.09.2016 № 470 ;

свежего сухостоя 3,6 %,

в том числе: свежего ветровала - %;

свежего бурелома - %;

старого ветровала - %;

в том числе: старого бурелома - %;

старого сухостоя 1,9 %;

аварийных - %.

2.4. Полнота лесного насаждения после уборки деревьев, подлежащих рубке, составит 0,7  
Критическая полнота для данной категории лесных насаждений составляет не лимитируется.

### ЗАКЛЮЧЕНИЕ

С целью предотвращения негативных процессов или снижения ущерба от их воздействия назначено:

Участковое лесничество	Урочище (дача)	Квартал	Выдел	Площадь выдела, га	Вид мероприятия	Площадь мероприятия, га	Порода	Запас на выдел, куб. м	Крайние сроки проведения
Сокольское	-	35	15	24,8	ВСП	24,8	Сосна	793	2020

Ведомость перечета деревьев, назначенных в рубку, и абрис лесного участка прилагаются (приложение 2 и 3 к Акту).

Меры по обеспечению возобновления: Не требуются

Мероприятия, необходимые для предупреждения повреждения или поражения смежных насаждений: Своевременная очистка мест рубок, не допуская разрыва между рубкой деревьев и очисткой в бесснежный период более 15 дней. Запрещено хранение (оставление) в лесу неокоренной (незащищенной) древесины в период с 1 мая по 1 сентября. Своевременная очистка со сжиганием в не пожароопасный сезон.

Сведения для расчёта степени повреждения:

год образования старого сухостоя 2010 – 2011г ;

основная причина повреждения древесины Засуха код (830)

Дата проведения обследований 27.07.2020г

Исполнитель работ по проведению лесопатологического обследования:

Ф.И.О. Загуменнов В Н Подпись 

Результаты проведения лесопатологического обследования лесных насаждений за июль 20 20 г.  
(месяц)

Субъект Российской Федерации  
Участковое лесничество

Республика Татарстан  
Сокольское

Лесничество (лесопарк)  
Урочище (лесная дача)

Мамадышское

1	2	3	4	5	6	7	Таксационная характеристика лесного насаждения									Распределение деревьев по категориям состояния, % от запаса											29	30	31	Назначенные мероприятия			
							8	9	10	11	12	13	14	15	16	17	18	19	20	21	22	23	24	25	26	27				28	32	33	34
Номер квартала	Номер выдела	Площадь выдела, га	Целевое назначение лесов	Категория защитных лесов	Номер лесопатологического выдела	Площадь лесопатологического выдела, га	состав	порода	возраст	средняя высота, м	средний диаметр, см	тип леса	полнота	бонитет	запас, куб. м/га	Число деревьев на пробе, шт.	без признаков ослабления	ослабленные	сильно ослабленные	усыхающие	свежий сухой	старый сухой	свежий ветровал	старый ветровал	свежий бурелом	старый бурелом	аварийные деревья	Признаки повреждения деревьев	Доля поврежденных деревьев, %	Причина ослабления, повреждения	Подлежит рубке, %	вид	площадь, га
35	15	24,8	защитные(олу)	Леса имеющие научное или историческое значение	15	24,80	10С	С	70	25	26	СК С2	0,8	1	370	2276	48,6	27,3	15,5	3,1	3,6	1,9						пожелтение хвоя, опад хвоя и коры,сухостойные деревья	8,6	ЗАСУХА(830)	8,6	ВСП	24,8
Итого							24,8									2276	48,6	27,3	15,5	3,1	3,6	1,9							8,6		8,6	ВСП	24,8

Исполнитель работ по проведению лесопатологического обследования:

Загуменин В Н

Подпись



Ф.И.О.

27.07.2020

Телефон

89375922644

Дата составления документа

**Ведомость перечета деревьев, назначенных в рубку**

ВРЕМЕННАЯ ПРОБНАЯ ПЛОЩАДЬ № \_\_\_\_\_

Субъект Российской Федерации \_\_\_\_\_ Республика Татарстан

Лесничество (лесопарк) \_\_\_\_\_ Мамадышское \_\_\_\_\_ Квартал \_\_\_\_\_ 35 \_\_\_\_\_ Выдел \_\_\_\_\_ 15 \_\_\_\_\_

Площадь \_\_\_\_\_ 24,80 \_\_\_\_\_ га, \_\_\_\_\_

Номер очага вредных организмов \_\_\_\_\_ Размер пробной площади \_\_\_\_\_ 2 \_\_\_\_\_ га.

Таксационная характеристика:

тип леса \_\_\_\_\_ СК \_\_\_\_\_ ; состав \_\_\_\_\_ 10С \_\_\_\_\_ ; возраст \_\_\_\_\_ 70 \_\_\_\_\_ ; бонитет \_\_\_\_\_ 1 \_\_\_\_\_ ;

полнота \_\_\_\_\_ 0,8 \_\_\_\_\_ ; запас на га \_\_\_\_\_ 370 \_\_\_\_\_ ; возобновление \_\_\_\_\_ не требуется \_\_\_\_\_ .

Время и причина ослабления лесного насаждения:

Погодные условия, засуха (830) - время начала ослабления 2010 - 2011г

Тип очага вредных организмов: э эпизодический. Хронический (подчеркнуть)

Фаза развития очага вредных организмов: начальная, нарастания численности, собственно вспышка, кризис (подчеркнуть).

Состояние лесного насаждения, намечаемые мероприятия:

Состояние с нарушенной устойчивостью.

СКС насаждения - 1,9

Класс биологической устойчивости - II Требуется провести выборочную санитарную рубку.

Исполнитель работ по проведению лесопатологического обследования:

Ф.И.О. \_\_\_\_\_ Загуменнов В Н \_\_\_\_\_ Подпись \_\_\_\_\_

Дата составления документа \_\_\_\_\_ 27.07.2020 \_\_\_\_\_ Телефон \_\_\_\_\_ 89375922644 \_\_\_\_\_

## ВЕДОМОСТЬ ПЕРЕЧЕТА ДЕРЕВЬЕВ

Порода: Сосна СКС породы 1,9

Ступени толщины см	Количество деревьев по категориям состояния, шт.																Всего деревьев по ступеням толщины	
	I	II	III	IV		V		VI			ветровал, бурелом			аварийные деревья			шт.	в том числе подлежат рубке, %
				НЗ	З	НЗ	З	НЗ	З	О	НЗ	З	О	НЗ	З	О		
1	2	3	4	5	6	7	8	9	10	11	12	13	14	15	16	17	18	19
8	47	49	31	10		12		8									157	19
12	120	83	58	31		26		14									332	21
16	170	125	60	20		25		15									415	14
20	186	121	60	8		26		14									415	12
24	150	130	67	27		24		15									413	16
28	257	106	71	5		5											444	2
32	51	39	10														100	0
Итого,шт	981	653	357	101		118		66									2276	17,5
Итого,м3	360	202	115	23		27		14									741	8,6
Итого, %	48,6	27,3	15,5	3,1		3,6		1,9									100	8,6

Порода:

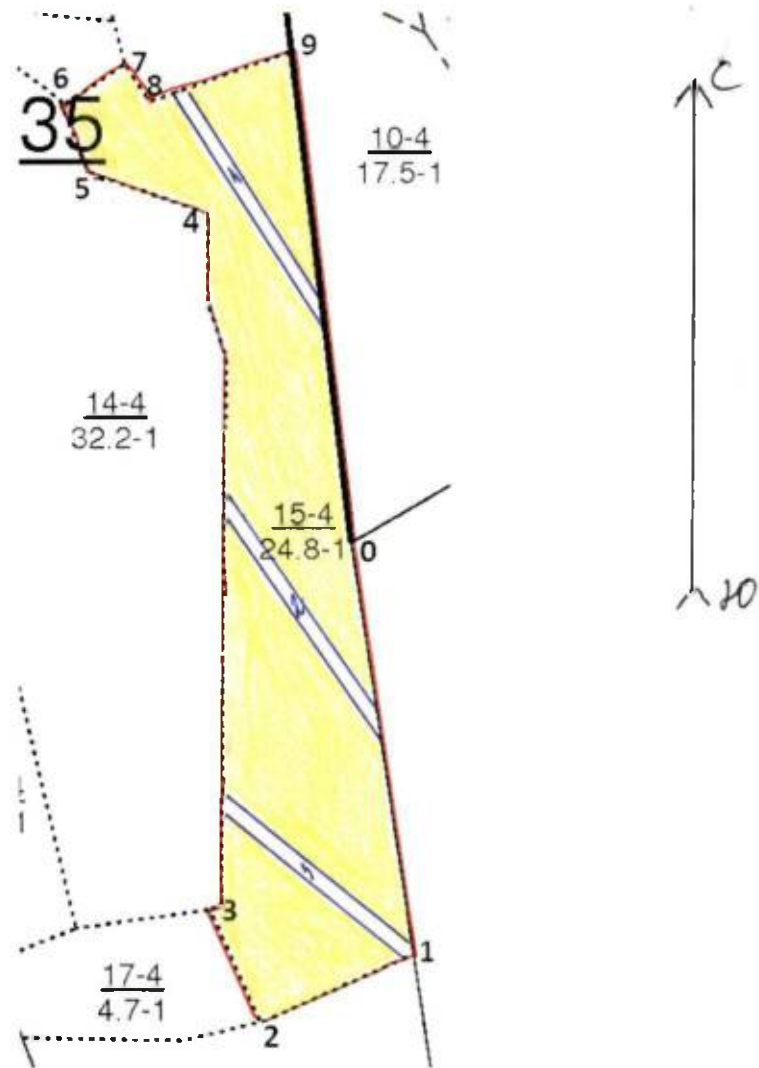
Ступени толщины см	Количество деревьев по категориям состояния, шт.																Всего деревьев по ступеням толщины	
	I	II	III	IV		V		VI			ветровал, бурелом			аварийные деревья			шт.	в том числе подлежат рубке, %
				НЗ	З	НЗ	З	НЗ	З	О	НЗ	З	О	НЗ	З	О		
1	2	3	4	5	6	7	8	9	10	11	12	13	14	15	16	17	18	19
Итого,шт																		
Итого,м3																		
Итого, %																		

Примечание: НЗ - незаселенное, З - заселенное, О - отработанное вредителями.



Абрис участка  
кв 35 выд 15 пл 24,8 га.  
Сокольского участкового лесничества.  
Мамадышского лесничества  
Масштаб 1:10000

№ точек	Координаты	Румбы линий	Длина, м
0-1	N 55 31.199 E 051 24.936	ЮВ 83°	570
1-2	N 55 30.894 E 051 24.990	ЮЗ 66°	230
2-3	N 55 30.849 E 051 24.794	СЗ 65°	170
3-4	N 55 30.934 E 051 24.746	СВ 1°	950
4-5	N 55 31.436 E 051 24.761	СЗ 19°	170
5-6	N 55 31.467 E 051 24.614	СЗ 69°	100
6-7	N 55 31.517 E 051 24.586	СВ 54°	100
7-8	N 55 31.544 E 051 24.667	ЮВ 46°	60
8-9	N 55 31.519 E 051 24.700	СВ 65°	200
9-0	N 55 31.555 E 051 24.880	ЮВ 83°	670



Условные обозначения:

- ..... Границы выделов.
- Границы пробных площадей
- Границы обследуемого участка
- Площадь обследуемого участка

№ выдела	Ленты (круговой площадки) перечета				
	№ ленты (площадки)	Длина, м	Ширина, м	Радиус, м	Площадь, га
15	1	350	20	-	0,7
15	2	350	20	-	0,7
15	3	300	20	-	0,6

Исполнитель работ по проведению лесопотологического обследования:

Ф.И.О. Загуменнов В Н Подпись [Подпись]

Дата составления документа 27.07.2020г Телефон 89375922644

Лесничество СОКОЛЬСКОЕ УЧ.

Категория зашитности Леса, им. науч. или истор. значен.

Квартал 35

N	Пло-щадь	Состав	Подрост	по	Я	Вы-	Эле-	Воз-	Вы-	Ди-	Кл-	Гр-	Бо-	Тип	Полн	Запас	сырораст.	Кл	Запас	на	выделе	дес.МЗ	
1	2	3	4	5	6	7	8	9	10	11	12	13	14	15	16	17	18	19	20	21	22	23	24

Сокольский лес  
 озу: леса в охран. зонах заповедник. нац. парков и др. ООПТ

12	9	лесные культуры	1	26	С	75	26	28	4	2	1	СК	0,6	29	26	26	1	1					выбор. санрубк
		10С										С2											25%

подлесок: ЛЩ Р БРК густой  
 культуры-, состояние удовлетворительное  
 повреждение погодные условия, 10 г., сосна, средняя поврежденность, засуха  
 Сокольский лес  
 озу: леса в охран. зонах заповедник. нац. парков и др. ООПТ

13	7,8	лесные культуры	1	25	С	75	25	26	4	2	1	СК	0,8	37	289	289	1	6					
		10С										С2											

культуры-, состояние хорошее  
 Сокольский лес  
 озу: леса в охран. зонах заповедник. нац. парков и др. ООПТ

14	32,2	лесные культуры	1	23	С	72	25	32	4	2	1	СК	0,6	25	805	483	1						
		6С4С			С	55	20	26				С2				322	1						

подлесок: ЛЩ БРК Р средний  
 культуры-, состояние удовлетворительное  
 Сокольский лес  
 озу: леса в охран. зонах заповедник. нац. парков и др. ООПТ

15	24,8	лесные культуры	1	25	С	70	25	26	4	2	1	СК	0,8	37	918	918	1						
		10С										С2											

культуры-, состояние хорошее  
 Сокольский лес  
 озу: леса в охран. зонах заповедник. нац. парков и др. ООПТ

16	4,9	лесные культуры	1	23	С	74	23	30	4	2	1	СК	0,6	25	123	123	1						
		10С										С2											

культуры-, состояние удовлетворительное  
 Сокольский лес  
 озу: леса в охран. зонах заповедник. нац. парков и др. ООПТ



Приложение 2  
к приказу Минприроды России  
от 16.09.2016 № 480

УТВЕРЖДАЮ:  
Первый заместитель министра  
лесного хозяйства РТ И.Н. Зарипов.  
Дата 23.09.2020.

### Акт лесопатологического обследования № 395

лесных насаждений Мамадышского лесничества (лесопарка)  
Республики Татарстан  
(субъект Российской Федерации)

Способ лесопатологического обследования: 1. Визуальный   
2. Инструментальный

#### Место проведения

Участковое лесничество	Урочище (дача)	Квартал (кварталы)	Выдел (выделы)	Площадь, га
Сокольское	-	39	78	20.8 (7,1)

*Handwritten mark*

Лесопатологическое обследование проведено на общей площади 7,1 га.

## 2. Инструментальное обследование лесного участка.\*

2.1. Фактическая таксационная характеристика лесного насаждения соответствует (не соответствует) (нужное подчеркнуть) таксационному описанию.

Причины несоответствия: не соответствует объем древесины фактическому

Ведомость лесных участков с выявленными несоответствиями таксационным описаниям приведена в приложении 1 к Акту.

2.2. Состояние насаждений: с нарушенной устойчивостью   
с утраченной устойчивостью

причины повреждения:

Корневая губка (466) СКС насаждения – 1.9; Класс биологической устойчивости – II;

Заселено (отработано) стволовыми вредителями:

Вид вредителя	Порода	Встречаемость (% заселённых деревьев)	Степень заселения лесного насаждения (слабая, средняя, сильная)
-	-	-	-

Повреждено огнём:

Вид пожара	Порода	Состояние корневых лап		Состояние корневой шейки		Подсушивание луба	
		процент повреждённых огнём корней	процент деревьев с данным повреждением	ожог корневой шейки по окружности (1/4; 2/4; 3/4; более 3/4)	процент деревьев с данным повреждением	по окружности (1/4; 2/4; 3/4; более 3/4)	процент деревьев с данным повреждением
-	-	-	-	-	-	-	-

Поражено болезнями:

Вид болезни	Порода	Встречаемость (% поражённых деревьев)	Степень поражения лесного насаждения (слабая, средняя, сильная)
Корневая губка (код 466)	Сосна	17.8	средняя

2.3. В выборке подлежит 17.8 % деревьев,

в том числе:

ослабленных - % (причины назначения) - ;

сильно ослабленных 7.2 % (причины назначения) Корневая губка (код 466) ;

усыхающих 2.8 % (причины назначения) Корневая губка ( код 466) ;

свежего сухостоя 2.8 %,

в том числе: свежего ветровала - %;

свежего бурелома - %;

старого ветровала 1.7 %;

в том числе: старого бурелома - %;

старого сухостоя 3.3 %;

аварийных - %.

2.4. Полнота лесного насаждения после уборки деревьев, подлежащих рубке, составит 0,6.  
Критическая полнота для данной категории лесных насаждений составляет 0,3.

## ЗАКЛЮЧЕНИЕ

С целью предотвращения негативных процессов или снижения ущерба от их воздействия назначено:

Участковое лесничество	Урочище (дача)	Квартал	Выдел	Площадь выдела, га	Вид мероприятия	Площадь мероприятия, га	Порода	Запас на выдел, куб. м	Крайние сроки проведения
Сокольское	-	39	78	20,8	ВСП	7,1	Сосна	398	2020

Ведомость перечета деревьев, назначенных в рубку, и абрис лесного участка прилагаются (приложение 2 и 3 к Акту).

Меры по обеспечению возобновления: Не требуются

Мероприятия, необходимые для предупреждения повреждения или поражения смежных насаждений: Сжигание порубочных остатков в не пожароопасный период, рубка IV квартал 2020г.

Сведения для расчёта степени повреждения:

год образования старого сухостоя 2016г. ;

основная причина повреждения древесины Корневая губка (код466)

Дата проведения обследований 27.07.2020

Исполнитель работ по проведению лесопатологического обследования:

Ф.И.О. Загуменнов В.Н. Подпись 

\* Раздел включается в акт в случае проведения лесопатологического обследования инструментальным способом.

Ведомость  
лесных участков с выявленными несоответствиями  
таксационным описаниям

Источники данных	Год проведения лесоустройства	Номер квартала	Номер выдела	Площадь выдела, га	Целевое назначение лесов	Категория защитных лесов	Номер лесопатологического выдела	Площадь лесопатологического выдела, га	Таксационная характеристика											Заложено пробных площадей	
									состав	порода	возраст, лет	средняя высота, м	средний диаметр, см	тип леса	тип условий место произрастания	полнота	бонитет	запас, куб. м/га	количество, шт.	общая площадь, га	
ТО	2014	39	78	20,8	Защитные	143	78	7,1	10С	С	70	24	28	СК	С2	0,7	1	310	-	-	
Ф	2014	39	78	20,8	Защитные	143	78	7,1	10С	С	70	24	28	СК	С2	0,7	1	316	1	0,57	

Примечание: ТО – таксационное описание. Ф – фактическая характеристика лесного насаждения

Исполнитель работ по проведению лесопатологического обследования:

Участковый мастер



подпись

Загуменнов В.Н.  
(Ф.И.О.)



Результаты проведения лесопатологического обследования лесных насаждений за июль 20 20 г.  
(месяц)

Субъект Российской Федерации  
Участковое лесничество

Республика Татарстан  
Сокольское

Лесничество (лесопарк)  
Урочище (лесная дача)

Мамадышское

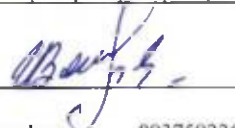
1	2	3	4	5	6	7	Таксационная характеристика лесного насаждения									17	Распределение деревьев по категориям состояния, % от запаса											29	30	31	Назначенные мероприятия						
							8	9	10	11	12	13	14	15	16		18	19	20	21	22	23	24	25	26	27	28				32	33	34				
39	78	21	защитные	Леса расположены в степной зоне лесостепной зоне выполняющие защитные функции (143)	78	7,10	10С	С	70	24	28	СК С2	0,7	1	316*	491	51,6	30,6	7,2	2,8	2,8	3,3	1,7									пожелтение хвои, опад коры, плодовые тела у корневой шейки ствола	17,8	корневая губка (код466)	17,8	ВСП	7,1
	Итого					7,1										491	51,6	30,6	7,2	2,8	2,8	3,3	1,7										17,8		17,8	ВСП	7,1

Показатели, не соответствующие таксационному описанию отмечаются \*\*\*

Исполнитель работ по проведению лесопатологического обследования:

Загуменнов В Н

Подпись



Ф.И.О.

27.07.2020

Телефон

89375922644

Дата составления документа

Ведомость перечета деревьев, назначенных в рубку

ВРЕМЕННАЯ ПРОБНАЯ ПЛОЩАДЬ № \_\_\_\_\_

Субъект Российской Федерации \_\_\_\_\_ Республика Татарстан \_\_\_\_\_  
Лесничество (лесопарк) \_\_\_\_\_ Мамадышское \_\_\_\_\_ . Квартал \_\_\_\_\_ 39 \_\_\_\_\_ . Выдел \_\_\_\_\_ 78 \_\_\_\_\_  
Площадь \_\_\_\_\_ 7,10 \_\_\_\_\_ га. \_\_\_\_\_  
Номер очага вредных организмов \_\_\_\_\_ - \_\_\_\_\_ . Размер пробной площади \_\_\_\_\_ 0,57 \_\_\_\_\_ га.  
Таксационная характеристика:  
тип леса \_\_\_\_\_ СК \_\_\_\_\_ ; состав \_\_\_\_\_ 10С \_\_\_\_\_ ; возраст \_\_\_\_\_ 70 \_\_\_\_\_ ; бонитет \_\_\_\_\_ 1 \_\_\_\_\_ ;  
полнота \_\_\_\_\_ 0,7 \_\_\_\_\_ ; запас на га \_\_\_\_\_ 316 \_\_\_\_\_ ; возобновление \_\_\_\_\_ не требуется \_\_\_\_\_  
Время и причина ослабления лесного насаждения:  
Корневая гниль ( код 466 ) - время начала ослабления 2016г

Тип очага вредных организмов: эпизодический, хронический (подчеркнуть).  
Фаза развития очага вредных организмов: начальная, нарастания численности, собственно вспышка, кризис (подчеркнуть).  
Состояние лесного насаждения, намечаемые мероприятия:  
Состояние с нарушенной устойчивостью.  
СКС насаждения - 1,9  
Класс биологической устойчивости - II Требуется провести выборочно санитарную рубку

Исполнитель работ по проведению лесопатологического обследования:

Ф.И.О. \_\_\_\_\_ Загуменнов В Н \_\_\_\_\_ Подпись \_\_\_\_\_

Дата составления документа \_\_\_\_\_ 27.07.2020г \_\_\_\_\_ Телефон \_\_\_\_\_ 89375922644 \_\_\_\_\_

## ВЕДОМОСТЬ ПЕРЕЧЕТА ДЕРЕВЬЕВ

Порода: Сосна (СКС породы 1,9)

Ступени толщины см	Количество деревьев по категориям состояния, шт.																Всего деревьев по ступеням толщины	
	I	II	III	IV		V		VI			ветровал, бурелом			аварийные деревья			шт.	в том числе подлежат рубке, %
				НЗ	З	НЗ	З	НЗ	З	О	НЗ	З	О	НЗ	З	О		
1	2	3	4	5	6	7	8	9	10	11	12	13	14	15	16	17	18	19
12	30	27	11	3		3		6			6						86	34
16	31	25	13	3		5		1			2						80	30
20	40	32	19	3		4		6			2						106	32
24	42	21	7	3		2		2			1						78	19
28	53	35	2	2		2		2			1						97	9
32	28	10		2		1		2			1						44	14
Итого,шт	224	150	52	16		17		19			13						491	23,8
Итого,м3	93	55	13	5		5		6			3						180	17,8
Итого, %	51,6	30,6	7,2	2,8		2,8		3,3			1,7						100,0	17,8

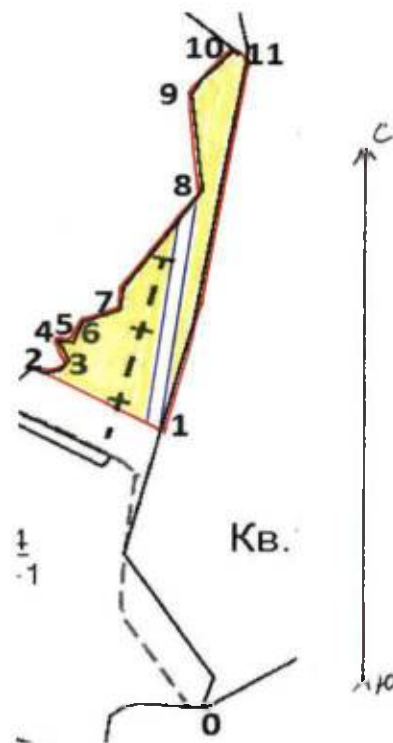
Порода:

Ступени толщины см	Количество деревьев по категориям состояния, шт.																Всего деревьев по ступеням толщины	
	I	II	III	IV		V		VI			ветровал, бурелом			аварийные деревья			шт.	в том числе подлежат рубке, %
				НЗ	З	НЗ	З	НЗ	З	О	НЗ	З	О	НЗ	З	О		
1	2	3	4	5	6	7	8	9	10	11	12	13	14	15	16	17	18	19
Итого,шт																		
Итого, %																		

Примечание: НЗ - незаселенное, З - заселенное, О - отработанное вредителями.

Абрис участка  
кв 39 выд 78 пл 7,1 га..  
Сокольского участкового лесничества  
Мамадышского лесничества  
Масштаб 1:10000

№ точек	Координаты	Румбы линий	Длина, м
0-1	N 55 30.114 E 051 23.650	СЗ 75'	400
1-2	N 55 30.314 E 051 23.611	СЗ 27'	170
2-3	N 55 30.365 E 051 23.475	СВ 83'	50
3-4	N 55 30.375 E 051 23.515	СЗ 69'	30
4-5	N 55 30.386 E 051 23.503	ЮВ 5'	20
5-6	N 55 30.385 E 051 23.521	СВ 23'	30
6-7	N 55 30.400 E 051 23.533	СВ 67'	50
7-8	N 55 30.410 E 051 23.576	СВ 31'	200
8-9	N 55 30.494 E 051 23.670	СЗ 83'	130
9-10	N 55 30.563 E 051 23.665	СВ 38'	80
10-11	N 55 30. 593 E 051 23.710	ЮВ 17'	20
11-1	N 55 30. 592 E 051 23.728	ЮЗ 10'	530



Условные обозначения:

- Площадь обследуемого участка
- Границы выделов.
- Границы пробных площадей
- Границы обследуемого участка

№ выдела	Ленты (круговой площадки) перече́та				
	№ ленты (площадки)	Длина, м	Ширина, м	Радиус, м	Площадь, га
78	1	285	20	-	0,57

Исполнитель работ по проведению лесопотологического обследования:

Ф.И.О. Загуменнов В Н

Подпись 

Дата составления документа 27.07.2020г Телефон 89375922644

Н	Пло-	Состав. Подрост, по:	Я	Вы-	Эле-	Воз:	Вы-	Ди:	Кл:	Гр:	Бо:	Тип	Полн:	Запас сырост.	Кл:	Запас на выделе, дес.МЗ	:	:	:	:
вы-	щадь,	длесок покров, поч:	со-	мент:									ота:	леса, дес. МЗ	ас:					
де-	ва,	рельеф, особенн:	Р	та:								леса			с:	су:	ре:	еди:	захламлен.	Хозяйственные
ла:	га	ости выдела. Отмет:		ле-								Сумм:	на	общий:	в т.ч:	хо-		нич:		
		ка о порослевом	У:	я-	са:	ст:	та:	ет:	во:	во:	те:	а пл:			по	то:	стоя:	дин	ные	
		происх. Наимен. кат:	ру-					эр:	эр:		ТЛУ	оша-	1	на	сос-	ва:		дер.	общий:	лик-
		ег. незалес. земель:	С:	са-				р:	ас:	ас:	т:	дей:			тав-	рн:	(ста:			
		Хар. лесных культур						та:	та:			сече:	га	выдел:	ляю-	ос:	ро-	ест.	вида:	
		Кадастров. оценка										ний:			цим	ти:	го:	воз:		

1 : 2 : 3 : 4 : 5 : 6 : 7 : 8 : 9 : 10 : 11 : 12 : 13 : 14 : 15 : 16 : 17 : 18 : 19 : 20 : 21 : 22 : 23 : 24 :

культуры-, состояние хорошее

74	1,2	лесные культуры																				
		6СЗБ10С	1	22	С	53	21	26	3	2	1	СК	0,6	23	28	17	1					
				Б			24	28				С2				8	2					
				ОС			22	28								3	3					

культуры-, состояние удовлетворительное

75	2,9	лесные культуры																				
		10С+В	1	15	С	38	15	18	2	1	1	СК	0,7	17	49	49						
				Б		35						С2										

подлесок: Р МЛ редкий

культуры-, состояние удовлетворительное

76	4,1	лесные культуры																				
		9С1Б	1	15	С	38	15	18	2	1	1	СК	0,7	17	70	63						
				Б		17	18					С2				7						

культуры-, состояние удовлетворительное

77	1,8	лесные культуры																				
		6С4Б	1	16	С	38	15	16	2	1	1	СК	0,7	18	32	19						
				Б		17	16					С2				13						

культуры-, состояние удовлетворительное

78	20,8	10С	1	24	С	70	24	28	4	2	1	СК	0,7	31	645	645	1	31				
												С2										

подлесок: Р редкий  
повреждение болезни стволов и корней, сосна, средняя поврежденность, корневая губка  
выбор. санрубк 25%

80	2,0	Просека квартальная																				
		ширина 4,0 м, протяженность 5,2 км, заросшая																				
		просека восточная																				

расчистка

Итого по кварталу  
557,0

по составляющим породам

С	9771
Д	538
Б	1661
ОС	160
ЛП	285