



УТВЕРЖДАЮ:

Первый заместитель министра
лесного хозяйства РТ

И.Н. Зарипов

« 07 » 10 2020г.

АКТ лесопатологического обследования № 489

лесных насаждений Камского лесничества (лесопарка)
Республики Татарстан (субъект Российской Федерации)

Способ лесопатологического обследования: 1. Визуальный

2. Инструментальный

Место проведения

Участковое лесничество	Урочище (дача)	Квартал (кварталы)	Выдел (выделы)	Площадь, га
Камское		31	21	7,7
Камское		73	11	6,5
Камское		74	1	8,5
Камское		75	2	0,4

Лесопатологическое обследование проведено на общей площади 23,1 га.

✓

2. Инструментальное обследование лесного участка. *

2.1. Фактическая таксационная характеристика лесного насаждения соответствует (не соответствует) (нужное подчеркнуть) таксационному описанию. Причины несоответствия: нет

2.2. Состояние насаждений: **с нарушенной устойчивостью**
с утраченной устойчивостью

причины повреждения: Засуха (код 830), наличие плодовых тел на стволе, трутовик настоящий (код 355). Трутовик осиновый ложный (код 358).

Заселено (отработано) стволовыми вредителями:

Вид вредителя	Порода	Встречаемость (% заселенных деревьев)	Степень заселения лесного насаждения (слабая, средняя, сильная)
-	-	-	-

Повреждено огнем:

Вид пожара	Порода	Состояние корневых лап		Состояние корневой шейки		Подсушивание луба	
		процент поврежденных огнем корней	процент деревьев с данным повреждением	ожог корневой шейки по окружности (1/4; 2/4; 3/4; более 3/4)	процент деревьев с данным повреждением	по окружности (1/4; 2/4; 3/4; более 3/4)	процент деревьев с данным повреждением
-	-	-	-	-	-	-	-

Поражено болезнями:

Вид болезни	Порода	Встречаемость (% пораженных деревьев)	Степень поражения лесного насаждения (слабая, средняя, сильная)
-	-	-	-

2.3. Выборке подлежит 10,2 % деревьев,

в том числе:

ослабленных - % (причины назначения) ;

сильно ослабленных - % (причины назначения) ;

усыхающих - % (причины назначения) ;

свежего сухостоя 1,9 %,

в том числе: свежего ветровала - %;

свежего бурелома - %;

старого ветровала %;

в том числе: старого бурелома - %;

старого сухостоя 8,3 %;
аварийных - %.

2.4. Полнота лесного насаждения после уборки деревьев, подлежащих рубке, составит 0,5.
Критическая полнота для данной категории лесных насаждений составляет 0,3.

ЗАКЛЮЧЕНИЕ

С целью предотвращения негативных процессов или снижения ущерба от их воздействия назначено:

Участковое лесничество	Урочище (дача)	Квартал	Выдел	Площадь, выдела, га	Вид мероприятия	Площадь, мероприятия, га	Порода	Запас на выдел, куб. м	Крайние сроки проведения
Камское	-	31	21	7,7	ВСП	7,7	Б, Ос	141,17	2020-2021г

Ведомость перечета деревьев, назначенных в рубку, и абрис лесного участка прилагаются (приложение 2 и 3 к Акту).

Меры по обеспечению возобновления: естественное возобновление

Мероприятия, необходимые для предупреждения повреждения или поражения смежных насаждений: Не допускается невыполнение или несвоевременное выполнение работ по очистке лесосеки. Заготовленная древесина, заселенная стволовыми вредителями, обитающими под корой, должна быть окорена (кора сожжена с соблюдением Правил пожарной безопасности в лесах) или обработана инсектицидами до вылета вредителей из-под коры. При заселении заготовленной древесины стволовыми вредителями, в отношении которых применение мер защиты малоэффективно или невозможно, необходима срочная вывозка этой древесины. Надзор за санитарным и лесопатологическим состоянием лесов.

Сведения для расчета степени повреждения:

год образования старого сухостоя

основная причина повреждения древесины негативное влияние природных условий, засуха (код 830), трутовик настоящий (код 355), трутовик осиновый ложный (код 358).

Дата проведения обследований 07.08.2020 года.

Исполнитель работ по проведению лесопатологического обследования:


ФИО Бочков Юрий Алексеевич Подпись 

Результаты проведения лесопатологического обследования лесных насаждений за август 2020г.
(месяц)

Субъект Российской Федерации Республика Татарстан Лесничество (лесопарк) Камское
Участковое лесничество Камское Урочище (лесная дача) -

1	2	3	4	5	6	7	Таксационная характеристика лесного насаждения									17	Распределение деревьев по категориям состояния, % от запаса											29	30	31	32	Назначенные мероприятия				
							8	9	10	11	12	13	14	15	16		18	19	20	21	22	23	24	25	26	27	28					33	34			
31	21	7,7	защитные	Запретные полосы, располож. вдоль водных объектов	21	7,7	5ЛП2ЛП 1Б1ОС1Е	ЛП	60	18	18	ЛПТР С2	0,6	3	180	314	100	-	-	-	-	-	-	-	-	-	-	-	-	-	Усыхание плодовые тела	-	830, 355, 358	-	ВСП	7,7
								ОС	50	18	20	-	-	-	-	23	40,0	-	-	-	20,0	40,0	-	-	-	-	-	-	-		60,0		60,0			
								Б	60	21	24	-	-	-	-	28	54,5	-	-	-	-	45,5	-	-	-	-	-	-		45,5		45,5				
								Е	70	20	24	-	-	-	-	21	100	-	-	-	-	-	-	-	-	-	-	-		-		-				
							итого									386	89,8	-	-	-	1,9	8,3	-	-	-	-	-		10,2		10,2					

Исполнитель работ по проведению лесопатологического обследования:

ФИО Бочков Юрий Алексеевич Подпись 
Дата составления документа 07.08.2020 г. Телефон 8-937-043-19-04

Ведомость перечета деревьев назначенных в рубку

ВРЕМЕННАЯ ПРОБНАЯ ПЛОЩАДЬ N 1

Субъект Российской Федерации Республика Татарстан
Лесничество (лесопарк) Камское Камское участковое лесничество
Квартал 31. Выдел 21. Площадь 7,7 га,
Номер очага вредных организмов . Размер пробной площади 0,6 га.
Таксационная характеристика:
тип леса ЛПТР С2; состав 5ЛП2ЛП1Б1ОС1Е; возраст 60; бонитет 3;
полнота 0,6; запас на га 180; возобновление .

Время и причина ослабления лесного насаждения:

Причиной ослабления насаждения являются неблагоприятные, погодные условия засуха (код 830), а также пораженные деревья, трутовик настоящий (код 355), трутовик осиновый ложный (код 358).

Тип очага вредных организмов: эпизодический, хронический (подчеркнуть).

Фаза развития очага вредных организмов: начальная, нарастания численности, собственно вспышка, кризис (подчеркнуть).

Состояние лесного насаждения, намечаемые мероприятия:

Насаждения с нарушенной устойчивостью наличие сухостойных деревьев, пораженные трутовик настоящий, трутовик осиновый ложный рекомендуется проведение ВСР

Исполнитель работ по проведению лесопатологического обследования:

ФИО Бочков Юрий Алексеевич Подпись 

Дата составления документа 07.08.2020 г. Телефон 8-937-04-31-904

ВЕДОМОСТЬ ПЕРЕЧЕТА ДЕРЕВЬЕВ

Порода: Липа

Ступени толщины см	Количество деревьев по категориям состояния, шт.															Всего деревьев по ступеням толщины		
	I	II	III	IV		V		VI			ветровал, бурелом			аварийные деревья			шт.	в том числе подлежат рубке, %
				НЗ	З	НЗ	З	НЗ	З	О	НЗ	З	О	НЗ	З	О		
1	2	3	4	5	6	7	8	9	10	11	12	13	14	15	16	17	18	19
16	97																97	
20	125																125	
24	59																59	
28	33																33	
32																		
36																		
40																		
Итого, шт	314																314	
Итого, м3	77																77	
Итого, %	100																100	

СКС породы - 1

ВЕДОМОСТЬ ПЕРЕЧЕТА ДЕРЕВЬЕВ

Порода: Береза

Ступени толщин ы см	Количество деревьев по категориям состояния, шт.																Всего деревьев по ступеням толщины	
	I	II	III	IV		V		VI			ветровал, бурелом			аварийные деревья			шт.	в том числе подлежат рубке, %
				НЗ	З	НЗ	З	НЗ	З	О	НЗ	З	О	НЗ	З	О		
1	2	3	4	5	6	7	8	9	10	11	12	13	14	15	16	17	18	19
20	5								8								13	61,5
24	5								5								10	50
28	4								1								5	20
32																		
Итого, шт	14								14								28	50,0
Итого, м3	6								5								11	45,5
Итого, %	54,5								45,5								100	45,5

СКС породы – 3,28

ВЕДОМОСТЬ ПЕРЕЧЕТА ДЕРЕВЬЕВ

Порода: Осина

Ступени толщин ы см	Количество деревьев по категориям состояния, шт.																Всего деревьев по ступеням толщины	
	I	II	III	IV		V		VI			ветровал, бурелом			аварийные деревья			шт.	в том числе подлежат рубке, %
				НЗ	З	НЗ	З	НЗ	З	О	НЗ	З	О	НЗ	З	О		
1	2	3	4	5	6	7	8	9	10	11	12	13	14	15	16	17	18	19
16						1			2								3	100
20	3					3			3								9	66,7
24	2					2			3								7	71,4
28									2								2	100
32	2																2	
36																		
Итого, шт	7					6			10								23	69,6
Итого, м3	4					2			4								10	60,0
Итого, %	40,0					20,0			40,0								100	60,0

СКС породы – 3,8

ВЕДОМОСТЬ ПЕРЕЧЕТА ДЕРЕВЬЕВ

Порода: Ель

Ступени толщины см	Количество деревьев по категориям состояния, шт.																Всего деревьев по ступеням толщины		
	I	II	III	IV		V		VI			ветровал, бурелом			аварийные деревья			шт.	в том числе подлежат рубке, %	
				НЗ	З	НЗ	З	НЗ	З	О	НЗ	З	О	НЗ	З	О			
1	2	3	4	5	6	7	8	9	10	11	12	13	14	15	16	17	18	19	
20	3																	3	
24	16																	16	
28	2																	2	
32																			
Итого, шт	21																	21	
Итого, м3	10																	10	
Итого, %	100																	100	

СКС породы - 1

ВЕДОМОСТЬ ПЕРЕЧЕТА ДЕРЕВЬЕВ

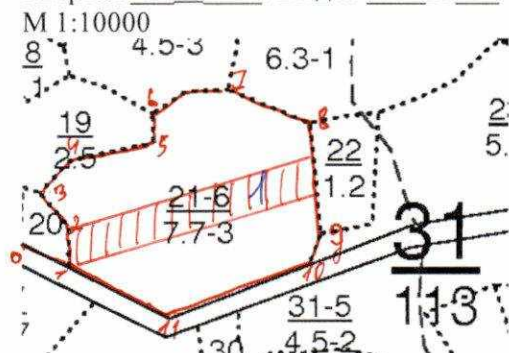
Итого:

Итого, шт	356					6			24									386	7,8
Итого, м3	97					2			9									108	10,2
Итого, %	89,8					1,9			8,3									100	10,2

СКС насаждений – 1,51



Абрис
лесного участка лесопатологического обследования в 2020 г.


Лесничество (лесопарк) Камское
Участковое лесничество Камское
Квартал 31 . Выдел 21 . Площадь 7,7 га.



Номера точек	Координаты	Румбы линий	Длина, м
0-1	N 55°32.133 E 050°48.166	ЮВ-64	130
1-2	N 55°32.103 E 050°48.268	СЗ-1	50
2-3	N 55°32.141 E 050°58.275	СЗ-41	50
3-4	N 55°32.169 E 050°48.237	СВ-44	50
4-5	N 55°32.185 E 050°48.292	СВ-89	110
5-6	N 55°32.204 E 050°48.382	СВ-58	40
6-7	N 55°32.227 E 050°58.396	СВ-88	60
7-8	N 55°32.236 E 050°48.428	ЮВ-67	120
8-9	N 55°32.236 E 050°48.490	ЮВ-6	145
9-10	N 55°32.211 E 050°48.589	ЮЗ-19	40
10-11	N 55°32.134 E 050°58.587	ЮЗ-67	190
11-1	N 55°32.114 E 050°48.604	СЗ-62	160

N выдела	Ленты (круговой площадки) перечета				
	N ленты (площадки)	длина, м	Ширина, м	радиус, м	площадь, га
21	1	300	20	-	0,6

Условные обозначения: границы л/у - 
пробная площадь - 

Исполнитель работ по проведению лесопатологического обследования
ФИО Бочков Юрий Алексеевич Подпись 

Дата составления документа 07.08.2020 г. Телефон 8-937-043-19-04

КАМСКОЕ УЧАСТК. ЛЕС-ВО. Категория защитности Запретные полосы лесов, расположенные вдоль водных объектов. Квартал 31

Н	Пло-	Состав. Подрост, по:	Я:Вы-	Эле-	Воз:	Вы-	Ди:	Кл:	Гр:	Бо:	Тип	Полн:	Запас сырораст.	Кл:	Запас на выделе, дес. М3							
вы-	щадь,	длесок покров, поч:	со-	мент:			ас:	уп:				ота:	леса, дес. М3	ас:								
де-	ва,	рельеф, особенн:	Р:та		ра	со-	ам:	с	па:	ни:	леса			с	су-	ре-	еди-	захламлени.	Хозяйственные:			
ла:	га	ости выдела. Отмет:		ле-								Сумм:	на	общий:	в т.ч.	хо-		нич-				
		ка о порослевом	:У:я-	:са	:ст	:та	:ет:	:во:	:во:	:те:	:а	пл:			по	:то:	стоя:	дин	ные			мероприятия
		происх. Наимен. кат:	:ру-				:эр:	эр:		ТЛУ	:оща-	1		на	:сос-	:ва:			дер.	общий:	лик-	
		ег. незалес. земель:	:С:са-				:р	:ас:	:ас:	:т	:дей				:тав-	:рн:	(ста:					
		Хар. лесных культур					:та:	:та:			:сече:	га	выдел:	ляю-	:ос:	ро-		:ест.		:вида:		
		Кадастров. оценка									:ний			:щим	:ти:	го):		:воз.				

: 1 : 2 : 3 : 4 : 5 : 6 : 7 : 8 : 9 : 10 : 11 : 12 : 13 : 14 : 15 : 16 : 17 : 18 : 19 : 20 : 21 : 22 : 23 : 24 :

7Е1ЛП2Б+С	1	12	Е	30	12	12	2	1	1	ЕЛП	0,8	13	5	3
			ЛП	25	10	10				С2				1
			Б	25	12	12								1
			С	30										

подлесок: ЛЩ Р редкий

культуры-85 г., состояние удовлетворительное

озу: уч-ки лесов вокруг насел. пунк., садов. товар. шир. 1 км

21	7,7	5ЛП2ЛП1Б1ОС1Е	1	19	ЛП	60	18	18	6	3	3	ЛПТР	0,6	18	139	69	3	8		8	выбор. санрубка.
					ЛП	100	22	32				С2				28	3				15%
					Б	60	21	24								14	3				
					ОС	50	18	20								14	3				
					Е	70	20	24								14	1				

подлесок: ЛП ЛЩ КЛ средний

повреждение болезни стволов и корней, липа, слабая поврежденность, трутовик настоящий

22	1,2	лесные культуры																				
		8Е1С1Б+ОЛС	1	12	Е	30	12	14	2	1	1	ЕЛП	0,8	13	16	13						
					С			14	16			С2				2						
					Б	20	11	10								1						
					ОЛС	20																

подлесок: Р ЧР редкий

культуры-85 г., состояние удовлетворительное

озу: уч-ки лесов вокруг насел. пунк., садов. товар. шир. 1 км

23	5,2	4Е2Е1С2Б1ЛП+ОС	1	18	Е	45	17	18	3	2	1	ЕЛП	0,6	17	88	35	2					
					Е	80	21	26				С3				18	1					
					С	90	23	28								9	1					
					Б	50	17	18								17	3					
					ЛП		16	16								9	3					
					ОС	30																

подлесок: ЛП Р средний

озу: уч-ки лесов вокруг насел. пунк., садов. товар. шир. 1 км

24	1,3	лесные культуры																				
		8С2Б+С	1	26	С	80	26	28	4	3	1	СМШ	0,7	34	44	35	1					
					Б	70	24	26				В2				9	3					
					С	120																

подрост: 10Е (20) 3,0 м, 0,5 тыс. шт/га, благонадежный

подлесок: Р редкий

культуры-85 г., состояние удовлетворительное

2. Инструментальное обследование лесного участка. *

2.1. Фактическая таксационная характеристика лесного насаждения соответствует (не соответствует) (нужное подчеркнуть) таксационному описанию. Причины несоответствия: нет

2.2. Состояние насаждений: **с нарушенной устойчивостью**
с утраченной устойчивостью

причины повреждения: Засуха (код 830), наличие плодовых тел на стволе, трутовик настоящий (код 355), Голландская болезнь (код 272)

Заселено (отработано) стволовыми вредителями:

Вид вредителя	Порода	Встречаемость (% заселенных деревьев)	Степень заселения лесного насаждения (слабая, средняя, сильная)
-	-	-	-

Повреждено огнем:

Вид пожара	Порода	Состояние корневых лап		Состояние корневой шейки		Подсушивание луба	
		процент поврежденных огнем корней	процент деревьев с данным повреждением	ожог корневой шейки по окружности (1/4; 2/4; 3/4; более 3/4)	процент деревьев с данным повреждением	по окружности (1/4; 2/4; 3/4; более 3/4)	процент деревьев с данным повреждением
-	-	-	-	-	-	-	-

Поражено болезнями:

Вид болезни	Порода	Встречаемость (% пораженных деревьев)	Степень поражения лесного насаждения (слабая, средняя, сильная)
-	-	-	-

2.3. Выборке подлежит 13,0 % деревьев,

в том числе:

ослабленных % (причины назначения);

сильно ослабленных % (причины назначения);

усыхающих % (причины назначения);

свежего сухостоя 3,0 %,

в том числе: свежего ветровала %;

свежего бурелома %;

старого ветровала %;

в том числе: старого бурелома ___%;
старого сухостоя __10,0__%;
аварийных ___-%.

2.4. Полнота лесного насаждения после уборки деревьев, подлежащих рубке, составит 0,5.
Критическая полнота для данной категории лесных насаждений не лимитируется

ЗАКЛЮЧЕНИЕ

С целью предотвращения негативных процессов или снижения ущерба от их воздействия назначено:

Участковое лесничество	Урочище (дача)	Квартал	Выдел	Площадь, выдела, га	Вид мероприятия	Площадь, мероприятия, га	Порода	Запас на выдел, куб. м	Крайние сроки проведения
Камское	-	73	11	6,5	ВСП	6.5	ЛП, В	169	2020-2021г

Ведомость перечета деревьев, назначенных в рубку, и абрис лесного участка прилагаются (приложение 2 и 3 к Акту).

Меры по обеспечению возобновления: естественное возобновление

Мероприятия, необходимые для предупреждения повреждения или поражения смежных насаждений: Не допускается невыполнение или несвоевременное выполнение работ по очистке лесосеки. Заготовленная древесина, заселенная стволовыми вредителями, обитающими под корой, должна быть окорена (кора сожжена с соблюдением Правил пожарной безопасности в лесах) или обработана инсектицидами до вылета вредителей из-под коры. При заселении заготовленной древесины стволовыми вредителями, в отношении которых применение мер защиты малоэффективно или невозможно, необходима срочная вывозка этой древесины. Надзор за санитарным и лесопатологическим состоянием лесов.

Сведения для расчета степени повреждения:

год образования старого сухостоя

основная причина повреждения древесины негативное влияние природных условий, засуха (код 830), трутовик настоящий (код 355), голландская болезнь (код 272).

Дата проведения обследований 07.08.2020 года.

Исполнитель работ по проведению лесопатологического обследования:

ФИО Бочков Юрий Алексеевич Подпись 

Результаты проведения лесопатологического обследования лесных насаждений за август 2020г.
(месяц)

Субъект Российской Федерации Республика Татарстан Лесничество (лесопарк) Камское
Участковое лесничество Камское Урочище (лесная дача) -

1	2	3	4	5	6	7	Таксационная характеристика лесного насаждения									17	Распределение деревьев по категориям состояния, % от запаса											29	30	31	32	Назначенные мероприятия			
							8	9	10	11	12	13	14	15	16		18	19	20	21	22	23	24	25	26	27	28					33	34		
73	11	6,5	Защитные (ОЗУ)	Запретные полосы, располож. вдоль водных объектов	11	6,5	5ЛПН2Л ПН2КЛ1 В	ЛП	90	23	26	ЛПТР С2	0,6	3	200	152	85,7	-	-	-	4,3	10	-	-	-	-	-	-	-	Усыхание плодовые тела	14,3	830,355,272	14,3	ВСП	6,5
								КЛ	50	16	16	-	-	-	-	98	100	-	-	-	-	-	-	-	-	-	-	-		-		-			
								В	-	17	18	-	-	-	-	47	70,0	-	-	-	-	30,0	-	-	-	-	-		30,0		30,0				
							итого									297	87,0	-	-	-	3,0	10,0	-	-	-	-	-		13,0		13,0				

Исполнитель работ по проведению лесопатологического обследования:

ФИО Бочков Юрий Алексеевич Подпись 

Дата составления документа 07.08.2020 г. Телефон 8-937-043-19-04

Ведомость перечета деревьев назначенных в рубку

ВРЕМЕННАЯ ПРОБНАЯ ПЛОЩАДЬ N 1

Субъект Российской Федерации Республика Татарстан
Лесничество (лесопарк) Камское Камское участковое лесничество
Квартал 73. Выдел 11. Площадь 6,5 га, .
Номер очага вредных организмов . Размер пробной площади 0,5 га.
Таксационная характеристика:
тип леса ЛПТР С2; состав 5ЛПН2ЛПН2КЛ1В; возраст 90; бонитет 3;
полнота 0,6; запас на га 200; возобновление .

Время и причина ослабления лесного насаждения:

Причиной ослабления насаждения являются неблагоприятные, погодные условия засуха (код 830), а также пораженные вяза голландской болезнями (код 272), а липа трутовик настоящий (код 355),

Тип очага вредных организмов: эпизодический, хронический (подчеркнуть).

Фаза развития очага вредных организмов: начальная, нарастания численности, собственно вспышка, кризис (подчеркнуть).

Состояние лесного насаждения, намечаемые мероприятия:

Насаждения с нарушенной устойчивостью наличие сухостойных деревьев, пораженные трутовик настоящий, рекомендуется проведение ВСП

Исполнитель работ по проведению лесопатологического обследования:

ФИО Бочков Юрий Алексеевич Подпись 

Дата составления документа 07.08.2020 г. Телефон 8-937-04-31-904

ВЕДОМОСТЬ ПЕРЕЧЕТА ДЕРЕВЬЕВ

Порода: Липа

Ступени толщин ы см	Количество деревьев по категориям состояния, шт.																Всего деревьев по ступеням толщины	
	I	II	III	IV		V		VI			ветровал, бурелом			аварийные деревья			шт.	в том числе подлежат рубке, %
				НЗ	З	НЗ	З	НЗ	З	О	НЗ	З	О	НЗ	З	О		
1	2	3	4	5	6	7	8	9	10	11	12	13	14	15	16	17	18	19
20	16						2										18	11,1
24	38						5		9								52	26,9
28	55						7		7								69	20,3
32	12								1								13	7,7
Итого, шт	121						14		17								152	20,4
Итого, м3	60						3		7								70	14,3
Итого, %	85,7						4,3		10,0								100	14,3

СКС породы – 1,67

ВЕДОМОСТЬ ПЕРЕЧЕТА ДЕРЕВЬЕВ

Порода: Клен

Ступени толщины см	Количество деревьев по категориям состояния, шт.																Всего деревьев по ступеням толщины	
	I	II	III	IV		V		VI			ветровал, бурелом			аварийные деревья			шт.	в том числе подлежат рубке, %
				НЗ	З	НЗ	З	НЗ	З	О	НЗ	З	О	НЗ	З	О		
1	2	3	4	5	6	7	8	9	10	11	12	13	14	15	16	17	18	19
16	41																41	
20	57																57	
24																		
Итого, шт	98																98	
Итого, м3	20																20	
Итого, %	100																100	

СКС породы - 1

ВЕДОМОСТЬ ПЕРЕЧЕТА ДЕРЕВЬЕВ

Порода: Вяз

Ступени толщин ы см	Количество деревьев по категориям состояния, шт.																Всего деревьев по ступеням толщины	
	I	II	III	IV		V		VI			ветровал, бурелом			аварийные деревья			шт.	в том числе подлежат рубке, %
				НЗ	З	НЗ	З	НЗ	З	О	НЗ	З	О	НЗ	З	О		
1	2	3	4	5	6	7	8	9	10	11	12	13	14	15	16	17	18	19
16	9								3								12	25
20	24								11								35	31,4
24																		
Итого, шт	33								14								47	29,8
Итого, м3	7								3								10	30,0
Итого, %	70,0								30,0								100	30,0

СКС породы – 2,5

ВЕДОМОСТЬ ПЕРЕЧЕТА ДЕРЕВЬЕВ

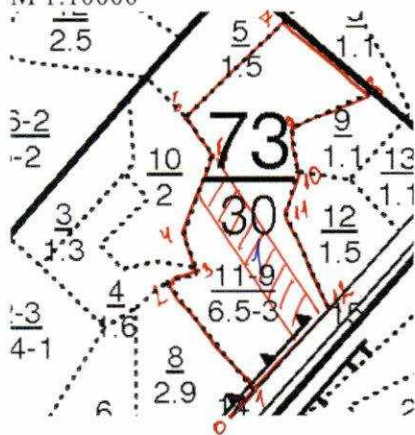
Итого:

Итого, шт	276						14		31								297	15,2
Итого, м3	87						3		10								100	13,0
Итого, %	87,0						3,0		10,0								100	13,0

СКС насаждений – 1,62



Абрис
лесного участка лесопатологического обследования в 2020 г.

Лесничество (лесопарк) Камское.
Участковое лесничество Камское
Квартал 73. Выдел 11. Площадь 6,5 га.
М 1:10000



Номера точек	Координаты	Румбы линий	Длина, м
0-1	N 55°29.620 E 050°42.086	СВ-43	280
1-2	N 55°29.723 E 050°42.267	СЗ-37	170
2-3	N 55°29.812 E 050°42.142	СВ-72	40
3-4	N 55°29.838 E 050°42.173	СЗ-22	50
4-5	N 55°29.846 E 050°42.167	СВ-14	100
5-6	N 55°29.906 E 050°42.206	СЗ-39	60
6-7	N 55°29.936 E 050°42.168	СВ-45	180
7-8	N 55°29.989 E 050°42.279	ЮВ-50	140
8-9	N 55°29.939 E 050°42.363	ЮЗ-71	110
9-10	N 55°29.930 E 050°42.173	ЮВ-9	50
10-11	N 55°29.890 E 050°42.328	ЮВ-15	50
11-12	N 55°29.864 E 050°42.290	ЮВ-22	130
12-1	N 55°29.789 E 050°42.362	ЮЗ-43	140

N выдела	Ленты (круговой площадки) перечета				
	N ленты (площадки)	длина, м	Ширина, м	радиус, м	площадь, га
11	1	250	20	-	0,5

Условные обозначения: границы л/у - 
пробная площадь - 

Исполнитель работ по проведению лесопатологического обследования
ФИО Бочков Юрий Алексеевич
Подпись 

Дата составления документа 07.08.2020 г.
Телефон 8-937-043-19-04

КАМСКОЕ УЧАСТК. ЛЕС-ВО. Категория защитности Запретные полосы лесов, расположенные вдоль водных объектов. Квартал 73

: N	: Пло-	: Состав	: Подрост	: по	: Я	: Вы-	: Эле-	: Воз	: Вы-	: Ди	: Кл	: Гр	: Бо	: Тип	: Полн	: Запас	: сыро	: раст	: Кл	: Запас	: на	: выделе	: дес	: М3	:
: вы-	: щадь	: длесок	: покров	: поч	: со-	: мент	:	:	:	: ас	: уп	:	:	:	: ота	: леса	: дес	: М3	: ас	:	:	:	:	:	:
: де-	:	: ва	: рельеф	: особенн	: Р	: га	:	: ра	: со-	: ам	: с	: па	: ни	: леса	:	:	:	:	: с	: су-	: ре-	: еди-	: зах	: ламлен	: Хозяйственные
: ла	: га	: ости	: выдела	: Отмет	:	: ле-	:	:	:	:	:	:	:	:	: Сумм	: на	: общий	: в	: т	: ч	: хо-	:	: нич	: -----	:
:	:	: ка	: о	: порослевом	: У	: я-	: са	: ст	: та	: ет	: во	: во	: те	:	: а	: пл	:	: по	: то	: стоя	: дин	: ные	:	:	: мероприятия
:	:	: происх	: Наимен	: кат	: ру-	:	:	:	: зр	: зр	: ТЛУ	: оца	: 1	:	: на	: сос-	: ва	:	: дер	: общий	: лик-	:	:	:	
:	:	: ег	: незалес	: земель	: С	: са-	:	:	: р	: ас	: ас	: т	:	: дей	:	: тав-	: рн	: (ста	:	: :	:	:	:	:	
:	:	: Хар	: лесных	: культур	:	:	:	: та	: та	:	: сече	: га	: выдел	: ляю-	: ос	: ро-	:	: ест	:	: вида	:	:	:	:	
:	:	: Кадастров	: оценка	:	:	:	:	:	:	:	: ний	:	: щим	: ти	: го)	:	: воз	:	:	:	:	:	:	:	

повреждение болезни стволов и корней, липа, слабая поврежденность, трутовик настоящий
 озу: медоносные уч-ки лесов в радиусе 3км вокруг пасек

8	2,9	лесные культуры																							прореж. 1гр. оч 20%
		4Е2ЛП1КЛ2Б1ОС	1	11	Е	27	11	10	2	1	1	ЕЛП	0,8	12	35	14	2								
					ЛП	25	9	8				С2					7	3							
					КЛ		8	8									4	3							
					Б		13	12									7	3							
					ОС		12	12									3	3							

подлесок: ЛЩ БРК средний
 культуры-88 г., состояние удовлетворительное
 полнота неравномерная

9	1,1	5ЛП2Б2ОС1КЛ	1	5	ЛП	10	4	4	1	1	3	ЛПТР	0,8	4	4	2									
					Б		6	6				С2				1									
					ОС		5	6								1									
					КЛ		3	4																	

подлесок: ЛЩ средний

10	2,0	6ОС4ЛП+Б	1	8	ОС	15	9	8	2	1	1	ОСОС	0,8	6	12	7									
					ЛП		6	4				С2				5									
					Б		15																		

подлесок: ЛЩ КЛ средний

11	6,5	5ЛПН2ЛПН2КЛ1В	1	20	ЛПН	90	23	26	9	4	3	ЛПТР	0,6	20	130	65	3	7							выбор. санрубка. 15%
					ЛПН	45	16	18				С2				26	2								
					КЛ	50	16	16								26	3								
					В		17	18								13	3								

подлесок: ЛЩ КЛ густой
 повреждение болезни стволов и корней, липа, слабая поврежденность, трутовик настоящий
 озу: медоносные уч-ки лесов в радиусе 3км вокруг пасек

12	1,5	5ЛП3КЛ1В1Б	1	12	ЛП	30	13	10	3	2	2	ЛПТР	0,8	11	17	8	2								
					КЛ		10	10				С2				5	3								
					В		11	10								2	3								
					Б		16	16								2	2								

подлесок: ЛЩ густой
 полнота неравномерная

13	1,1	6ЛПН2КЛ1В1С	1	21	ЛПН	90	23	26	9	4	3	ЛПТР	0,6	22	24	14	3	1							выбор. санрубка. 15%
					КЛ	50	16	16				С2				5	2								

2. Инструментальное обследование лесного участка. *

2.1. Фактическая таксационная характеристика лесного насаждения соответствует (не соответствует) (нужное подчеркнуть) таксационному описанию. Причины несоответствия: нет

2.2. Состояние насаждений: **с нарушенной устойчивостью**
с утраченной устойчивостью

причины повреждения: Засуха (код 830), наличие плодовых тел на стволе, трутовик настоящий (код 355).

Заселено (отработано) стволовыми вредителями:

Вид вредителя	Порода	Встречаемость (% заселенных деревьев)	Степень заселения лесного насаждения (слабая, средняя, сильная)
-	-	-	-

Повреждено огнем:

Вид пожара	Порода	Состояние корневых лап		Состояние корневой шейки		Подсушивание луба	
		процент поврежденных огнем корней	процент деревьев с данным повреждением	ожог корневой шейки по окружности (1/4; 2/4; 3/4; более 3/4)	процент деревьев с данным повреждением	по окружности (1/4; 2/4; 3/4; более 3/4)	процент деревьев с данным повреждением
-	-	-	-	-	-	-	-

Поражено болезнями:

Вид болезни	Порода	Встречаемость (% пораженных деревьев)	Степень поражения лесного насаждения (слабая, средняя, сильная)
Трутовик настоящий	Липа	12,1	слабая

2.3. Выборке подлежит 12,1 % деревьев,

в том числе:

ослабленных % (причины назначения);

сильно ослабленных - % (причины назначения);

усыхающих - % (причины назначения);

свежего сухостоя 4,3 %;

в том числе: свежего ветровала - %;

свежего бурелома - %;

старого ветровала ____%;
в том числе: старого бурелома ____%;
старого сухостоя 7,8 %;
аварийных - %.

2.4. Полнота лесного насаждения после уборки деревьев, подлежащих рубке, составит 0,5.
Критическая полнота для данной категории лесных насаждений не лимитируется

ЗАКЛЮЧЕНИЕ

С целью предотвращения негативных процессов или снижения ущерба от их воздействия назначено:

Участковое лесничество	Урочище (дача)	Квартал	Выдел	Площадь, выдела, га	Вид мероприятия	Площадь, мероприятия, га	Порода	Запас на выдел, куб. м	Крайние сроки проведения
Камское	-	74	1	8,5	ВСП	8.5	ЛП	206,4	2020-2021г

Ведомость перечета деревьев, назначенных в рубку, и абрис лесного участка прилагаются (приложение 2 и 3 к Акту).

Меры по обеспечению возобновления: естественное возобновление

Мероприятия, необходимые для предупреждения повреждения или поражения смежных насаждений: Не допускается невыполнение или несвоевременное выполнение работ по очистке лесосеки. Заготовленная древесина, заселенная стволовыми вредителями, обитающими под корой, должна быть окорена (кора сожжена с соблюдением Правил пожарной безопасности в лесах) или обработана инсектицидами до вылета вредителей из-под коры. При заселении заготовленной древесины стволовыми вредителями, в отношении которых применение мер защиты малоэффективно или невозможно, необходима срочная вывозка этой древесины. Надзор за санитарным и лесопатологическим состоянием лесов.

Сведения для расчета степени повреждения:

год образования старого сухостоя

основная причина повреждения древесины негативное влияние природных условий, засуха (код 830), трутовик настоящий (код 355).

Дата проведения обследований 07.08.2020 года _____.

Исполнитель работ по проведению лесопатологического обследования:

ФИО Бочков Юрий Алексеевич Подпись 

Результаты проведения лесопатологического обследования лесных насаждений за август 2020г.
(месяц)

Субъект Российской Федерации Республика Татарстан Лесничество (лесопарк) Камское
Участковое лесничество Камское Урочище (лесная дача) -

1	2	3	4	5	6	7	Таксационная характеристика лесного насаждения									17	Распределение деревьев по категориям состояния, % от запаса											29	30	31	Назначенные мероприятия			
							8	9	10	11	12	13	14	15	16		18	19	20	21	22	23	24	25	26	27	28				32	33	34	
Номер квартала	Номер выдела	Площадь выдела, га	Целевое назначение лесов	Категория защитных лесов	Номер лесопатологического выдела	Площадь лесопатологического выдела, га	состав	порода	возраст	средняя высота, м	средний диаметр, см	тип леса	полнота	бонитет	запас, куб. м/га	Число деревьев на пробе, шт.	без признаков ослабления	ослабленные	сильно ослабленные	усыхающие	свежий сухой	старый сухой	свежий ветровал	старый ветровал	свежий бурелом	старый бурелом	аварийные деревья	Признаки повреждения деревьев	Доля поврежденных деревьев, %	Причина ослабления, повреждения	Подлежит рубке, %	вид	площадь, га	
74	1	8,5	Защитные (ОЗУ)	Нерестоохранные полосы лесов	1	8,5	7ЛПН2К Л1В+ЛП	ЛП	90	22	26	ЛПТР С2	0,6	3	200	204	83,7	-	-	-	5,7	10,6	-	-	-	-	-	Усыхание плодовые тела	16,3	830 355	16,3	ВСР	8,5	
								КЛ	50	16	16	-	-	-	-	129	100	-	-	-	-	-	-	-	-	-		-		-				
								В	-	17	18	-	-	-	-	64	100	-	-	-	-	-	-	-	-	-		-		-				
							итого									397	87,9	-	-	-	4,3	7,8	-	-	-	-		12,1		12,1				

Исполнитель работ по проведению лесопатологического обследования:

ФИО Бочков Юрий Алексеевич Подпись 

Дата составления документа 07.08.2020 г. Телефон 8-937-043-19-04

Ведомость перечета деревьев назначенных в рубку

ВРЕМЕННАЯ ПРОБНАЯ ПЛОЩАДЬ N 1

Субъект Российской Федерации Республика Татарстан
Лесничество (лесопарк) Камское Камское участковое лесничество
Квартал 74. Выдел 1. Площадь 8,5 га, ____.
Номер очага вредных организмов _____. Размер пробной площади 0,7 га.
Таксационная характеристика:
тип леса ЛПТР С2; состав 7ЛПН2КЛ1В+ЛП; возраст 90; бонитет 3;
полнота 0,6; запас на га 200; возобновление _____.

Время и причина ослабления лесного насаждения:

Причиной ослабления насаждения являются неблагоприятные, погодные условия засуха (код 830), а также пораженные деревья, трутовик настоящий (код 355).

Тип очага вредных организмов: эпизодический, хронический (подчеркнуть).

Фаза развития очага вредных организмов: начальная, нарастания численности, собственно вспышка, кризис (подчеркнуть).

Состояние лесного насаждения, намечаемые мероприятия:

Насаждения с нарушенной устойчивостью наличие сухостойных деревьев, пораженные трутовик настоящий, рекомендуется проведение ВСП

Исполнитель работ по проведению лесопатологического обследования:

ФИО Бочков Юрий Алексеевич Подпись 

Дата составления документа 07.08.2020 г. Телефон 8-937-04-31-904

ВЕДОМОСТЬ ПЕРЕЧЕТА ДЕРЕВЬЕВ

Порода: Клен

Ступени толщины см	Количество деревьев по категориям состояния, шт.																Всего деревьев по ступеням толщины	
	I	II	III	IV		V		VI			ветровал, бурелом			аварийные деревья			шт.	в том числе подлежат рубке, %
				НЗ	З	НЗ	З	НЗ	З	О	НЗ	З	О	НЗ	З	О		
1	2	3	4	5	6	7	8	9	10	11	12	13	14	15	16	17	18	19
16	24																24	
20	79																79	
24	26																26	
Итого, шт	129																129	
Итого, м3	24																24	
Итого, %	100																100	

СКС породы - 1

ВЕДОМОСТЬ ПЕРЕЧЕТА ДЕРЕВЬЕВ

Порода: Липа

Ступени толщин ы см	Количество деревьев по категориям состояния, шт.															Всего деревьев по ступеням толщины		
	I	II	III	IV		V		VI			ветровал, бурелом			аварийные деревья			шт.	в том числе подлежат рубке, %
				НЗ	З	НЗ	З	НЗ	З	О	НЗ	З	О	НЗ	З	О		
1	2	3	4	5	6	7	8	9	10	11	12	13	14	15	16	17	18	19
24	8						2		6								16	50
28	149						9		16								174	14,4
32	5						1		2								8	37,5
36	4																4	
40	2																2	
Итого, шт	177						12		24								204	17,6
Итого, м3	87						6		11								104	16,3
Итого, %	83,7						5,7		10,6								100	16,3

СКС породы – 1,76

ВЕДОМОСТЬ ПЕРЕЧЕТА ДЕРЕВЬЕВ

Порода: Вяз

Ступени толщины см	Количество деревьев по категориям состояния, шт.															Всего деревьев по ступеням толщины		
	I	II	III	IV		V		VI			ветровал, бурелом			аварийные деревья			шт.	в том числе подлежат рубке, %
				НЗ	З	НЗ	З	НЗ	З	О	НЗ	З	О	НЗ	З	О		
1	2	3	4	5	6	7	8	9	10	11	12	13	14	15	16	17	18	19
16	24																24	
20	32																32	
24	8																8	
Итого, шт	64																64	
Итого, м3	12																12	
Итого, %	100																100	

СКС породы - 1

ВЕДОМОСТЬ ПЕРЕЧЕТА ДЕРЕВЬЕВ

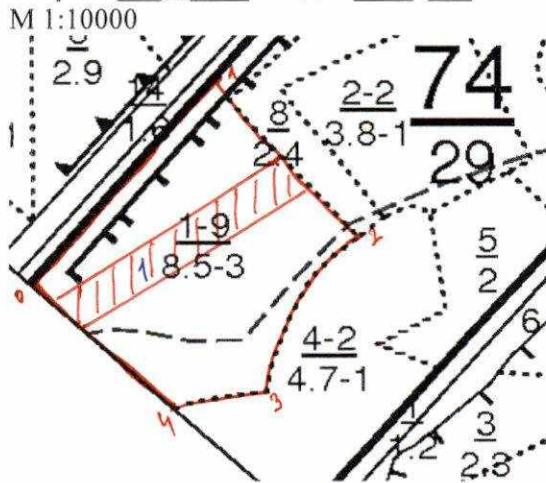
Итого:

Итого, шт	361						12		24								397	26,9
Итого, м3	123						6		11								140	12,1
Итого, %	87,9						4,3		7,8								100	12,1

СКС насаждений - 1,53



Абрис
лесного участка лесопатологического обследования в 2020 г.


Лесничество (лесопарк) Камское
Участковое лесничество Камское
Квартал 74 . Выдел 1 . Площадь 8,5 га.



Номера точек	координаты	Румбы линий	Длина, м
0-1	N 55°29.608 E 050°°48.099	СЗ-43	310
1-2	N 55°29.735 E 050°°48.319	ЮВ-40	220
2-3	N 55°29.630 E 050°°48.436	ЮЗ-29	200
3-4	N 55°29.568 E 050°°48.327	ЮЗ-79	100
4-0	N 55°29.573 E 050°°48.176	СЗ-47	200

N выдела	Ленты (круговой площадки) перечета				
	N ленты (площадки)	длина, м	Ширина, м	радиус, м	площадь, га
1	1	350	20	-	0,7

Условные обозначения: границы л/у - 
пробная площадь - 

Исполнитель работ по проведению лесопатологического обследования
ФИО Бочков Юрий Алексеевич Подпись 

Дата составления документа 07.08.2020 г. Телефон 8-937-043-19-04

2. Инструментальное обследование лесного участка. *

2.1. Фактическая таксационная характеристика лесного насаждения соответствует (не соответствует) (нужное подчеркнуть) таксационному описанию. Причины несоответствия: нет

2.2. Состояние насаждений: **с нарушенной устойчивостью**
с утраченной устойчивостью

причины повреждения: Засуха (код 830), наличие плодовых тел на стволе, трутовик настоящий (код 355), трутовик осиновый ложный (код 358).

Заселено (отработано) стволовыми вредителями:

Вид вредителя	Порода	Встречаемость (% заселенных деревьев)	Степень заселения лесного насаждения (слабая, средняя, сильная)
-	-	-	-

Повреждено огнем:

Вид пожара	Порода	Состояние корневых лап		Состояние корневой шейки		Подсушивание луба	
		процент поврежденных огнем корней	процент деревьев с данным повреждением	ожог корневой шейки по окружности (1/4; 2/4; 3/4; более 3/4)	процент деревьев с данным повреждением	по окружности (1/4; 2/4; 3/4; более 3/4)	процент деревьев с данным повреждением
-	-	-	-	-	-	-	-

Поражено болезнями:

Вид болезни	Порода	Встречаемость (% пораженных деревьев)	Степень поражения лесного насаждения (слабая, средняя, сильная)
Трутовик настоящий	Липа	18,3	слабая
Трутовик Осиновый ложный	Осина	66,3	сильная

2.3. Выборке подлежит 84,6 % деревьев,

в том числе:

ослабленных - % (причины назначения);

сильно ослабленных - % (причины назначения);

усыхающих - % (причины назначения);

свежего сухостоя 26,9 %;

в том числе: свежего ветровала - %;

свежего бурелома - %;

старого ветровала - %;

в том числе: старого бурелома ___-%;
старого сухостоя ___57,7___%;
аварийных ___-%.

2.4. Полнота лесного насаждения после уборки деревьев, подлежащих рубке, составит 0,1.
Критическая полнота для данной категории лесных насаждений не лимитируется

ЗАКЛЮЧЕНИЕ

С целью предотвращения негативных процессов или снижения ущерба от их воздействия назначено:

Участковое лесничество	Урочище (дача)	Квартал	Выдел	Площадь, выдела, га	Вид мероприятия	Площадь, мероприятия, га	Порода	Запас на выдел, куб. м	Крайние сроки проведения
Камское	-	75	2	0,4	ВСП	0,4	ОС,ЛП	88	2020-2021г

Ведомость перечета деревьев, назначенных в рубку, и абрис лесного участка прилагаются (приложение 2 и 3 к Акту).

Меры по обеспечению возобновления: естественное возобновление

Мероприятия, необходимые для предупреждения повреждения или поражения смежных насаждений: Не допускается невыполнение или несвоевременное выполнение работ по очистке лесосеки. Заготовленная древесина, заселенная стволовыми вредителями, обитающими под корой, должна быть окорена (кора сожжена с соблюдением Правил пожарной безопасности в лесах) или обработана инсектицидами до вылета вредителей из-под коры. При заселении заготовленной древесины стволовыми вредителями, в отношении которых применение мер защиты малоэффективно или невозможно, необходима срочная вывозка этой древесины. Надзор за санитарным и лесопатологическим состоянием лесов.

Сведения для расчета степени повреждения:

год образования старого сухостоя

основная причина повреждения древесины негативное влияние природных условий, засуха (код 830), Трутовик настоящий (код 355), трутовик осиновый ложный (код 358).

Дата проведения обследований 07.08.2020 года


Исполнитель работ по проведению лесопатологического обследования:

ФИО Бочков Юрий Алексеевич Подпись 

Результаты проведения лесопатологического обследования лесных насаждений за август 2020г.
(месяц)

Субъект Российской Федерации Республика Татарстан Лесничество (лесопарк) Камское
Участковое лесничество Камское Урочище (лесная дача) -

1	2	3	4	5	6	7	Таксационная характеристика лесного насаждения									17	Распределение деревьев по категориям состояния, % от запаса											29	30	31	Назначенные мероприятия			
							8	9	10	11	12	13	14	15	16		18	19	20	21	22	23	24	25	26	27	28				32	33	34	
75	2	0,4	Защитные (ОЗУ)	Нерестоохраняемые полосы лесов	2	0,4	70СЗЛП Н+Б	ОС	70	25	32	ОСО С С2	0,7	1	260	83	5,5	-	-	-	30,1	64,4	-	-	-	-	-	-	Усыхание плодовые тела отпад коры	94,5	830 355 358	94,5	ВСП	0,4
								ЛП Н	90	22	28				52	36,7	-	-	-	20,0	43,3	-	-	-	-	-		63,3		63,3				
								Б	-	-	-			2	100	-	-	-	-	-	-	-	-	-	-									
							Итого									137	15,4	-	-	-	26,9	57,7	-	-	-	-		84,6		84,6				

Исполнитель работ по проведению лесопатологического обследования:
ФИО Бочков Юрий Алексеевич Подпись 
Дата составления документа 07.08.2020 г. Телефон 8-937-043-19-04

Ведомость перечета деревьев назначенных в рубку

ВРЕМЕННАЯ ПРОБНАЯ ПЛОЩАДЬ N 1

Субъект Российской Федерации Республика Татарстан
Лесничество (лесопарк) Камское Камское участковое лесничество
Квартал 75 . Выдел 2 . Площадь 0,4 га,
Номер очага вредных организмов . Размер пробной площади 0,4 га.
Таксационная характеристика:
тип леса ОСОС С2 ; состав 7ОСЗЛПН+Б ; возраст 70 ; бонитет 1 ;
полнота 0,7 ; запас на га 260 ; возобновление - .

Время и причина ослабления лесного насаждения:

Причиной ослабления насаждения являются неблагоприятные, погодные условия засуха (код 830) , а также пораженные деревья, трутовик настоящий (код 355), трутовик осиновый ложный (код 358).

Тип очага вредных организмов: эпизодический, хронический (подчеркнуть).

Фаза развития очага вредных организмов: начальная, нарастания численности, собственно вспышка, кризис (подчеркнуть).

Состояние лесного насаждения, намечаемые мероприятия:

Насаждения с нарушенной устойчивостью наличие сухостойных деревьев, пораженные трутовик настоящий, трутовик осиновый ложный, рекомендуется проведение ВСП

Исполнитель работ по проведению лесопатологического обследования:

ФИО Бочков Юрий Алексеевич Подпись 

Дата составления документа 07.08.2020 г. Телефон 8-937-04-31-904

ВЕДОМОСТЬ ПЕРЕЧЕТА ДЕРЕВЬЕВ

Порода: Осина

Ступени толщины см	Количество деревьев по категориям состояния, шт.															Всего деревьев по ступеням толщины		
	I	II	III	IV		V		VI			ветровал, бурелом			аварийные деревья			шт.	в том числе подлежат рубке, %
				НЗ	З	НЗ	З	Н З	З	О	Н З	З	О	НЗ	З	О		
1	2	3	4	5	6	7	8	9	10	11	12	13	14	15	16	17	18	19
24	6																6	
28	2						12			12							26	92,3
32							11			33							44	100
36							2			5							7	100
Итого, шт	8						25			50							83	90,9
Итого, м3	4						22			47							73	94,5
Итого, %	5,5						30,1			64,4							100	94,5

СКС породы – 5,42

ВЕДОМОСТЬ ПЕРЕЧЕТА ДЕРЕВЬЕВ

Порода: Липа

Ступени толщин ы см	Количество деревьев по категориям состояния, шт.																Всего деревьев по ступеням толщины	
	I	II	III	IV		V		VI			ветровал, бурелом			аварийные деревья			шт.	в том числе подлежат рубке, %
				НЗ	З	НЗ	З	Н	З	О	НЗ	З	О	НЗ	З	О		
1	2	3	4	5	6	7	8	9	10	11	12	13	14	15	16	17	18	19
24	5																5	
28	2						4		15								21	90,5
32	12						6		8								26	53,8
Итого, шт	19						10		23								52	63,5
Итого, м3	11						6		13								30	63,3
Итого, %	36,7						20,0		43,3								100	63,3

СКС породы – 3,97

ВЕДОМОСТЬ ПЕРЕЧЕТА ДЕРЕВЬЕВ

Порода: Береза

Ступени толщин ы см	Количество деревьев по категориям состояния, шт.																Всего деревьев по ступеням толщины	
	I	II	III	IV		V		VI			ветровал, бурелом			аварийные деревья			шт.	в том числе подлежат рубке, %
				НЗ	З	НЗ	З	Н	З	О	НЗ	З	О	НЗ	З	О		
1	2	3	4	5	6	7	8	9	10	11	12	13	14	15	16	17	18	19
24	1																1	
28	1																1	
32																		
Итого, шт	2																2	
Итого, м3	1																1	
Итого, %	100																100	

СКС породы – 1

ВЕДОМОСТЬ ПЕРЕЧЕТА ДЕРЕВЬЕВ

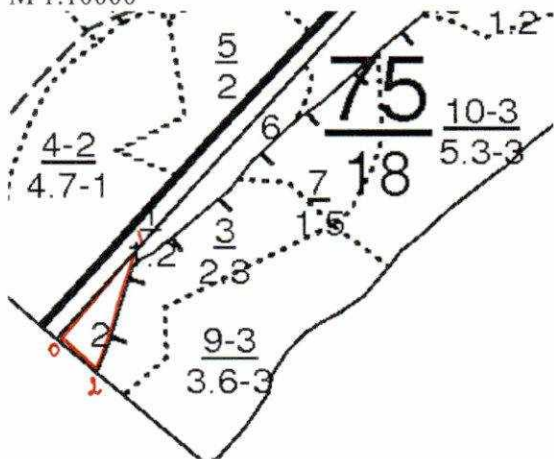
Итого:

Итого, шт	29						35			73							137	78,8
Итого, м3	16						28			60							104	84,6
Итого, %	15,4						26,9			57,7							100	84,6

СКС насаждений - 4,99

Абрис
лесного участка лесопатологического обследования в 2020 г.

Лесничество (лесопарк) Камское
 Участковое лесничество Камское
 Квартал 75. Выдел 2. Площадь 0,4 га.
 М 1:10000



Номера точек	Координаты	Румбы линий	Длина, м
0-1	N 55°29.466 E 050°48.398	СВ-42	140
1-2	N 55°29.491 E 050°48.470	ЮЗ-16	150
2-0	N 55°29.428 E 050°48.437	СЗ-48	65

N выдела	Ленты (круговой площадки) перечета				
	N ленты (площадки)	длина, м	Ширина, м	радиус, м	площадь, га
2	-	-	-	-	0,4

Условные обозначения: границы л/у - —

Исполнитель работ по проведению лесопатологического обследования

ФИО Бочков Юрий Алексеевич

Подпись

Дата составления документа 07.08.2020 г.

Телефон 8-937-043-19-04

КАМСКОЕ УЧАСТК. ЛЕС-ВО.

Категория защитности Нерестоохранные полосы лесов

Квартал 75

: N	: Пло-	: Состав	: Подрост	: по	: Я	: Вы-	: Эле-	: Воз	: Вы-	: Ди	: Кл	: Гр	: Бо	: Тип	: Полн	: Запас	: сырораст.	: Кл	: Запас	: на	: выделе	: дес	: МЗ	:		
: вы-	: щадь	: длесок	: покров	: поч	: со-	: мент	:	:	:	: ас	: уп	:	:	:	: ота	: леса	: дес	: МЗ	: ас	:	:	:	:	:		
: де-	:	: ва	: рельеф	: особенн	: Р	: та	:	: ра	: со-	: ам	: с	: па	: ни	: леса	:	:	:	: с	: су-	: ре-	: еди-	: захламлен	: Хозяйственные	:		
: ла	: га	: ости	: выдела	: Отмет	:	: ле-	:	:	:	:	:	:	:	:	: Сумм	: на	: общий	: в т.ч	: хо-	:	: нич-	:	:			
:	:	: ка	: о	: порослевом	: У	: я	: са	: ст	: та	: ет	: во	: во	: те	:	: а	: пл	:	: по	: то	: стоя	: дин	: ные	:	: мероприятия	:	
:	:	: происх	: Наимен	: кат	: ру-	:	:	:	: эр	: эр	:	: ТЛУ	:	: оца	: 1	: на	: сос-	: ва	:	: дер	: общий	: лик-	:	:		
:	:	: ег	: незалес	: земель	: С	: са-	:	:	: р	: ас	: ас	: т	:	: дей	:	:	: тав	: рн	: (ста	:	:	:	:	:		
:	:	: Хар	: лесных	: культур	:	:	:	: та	: та	:	:	:	: сече	: га	: выдел	: ляю	: ос	: ро-	:	: ест	:	: вида	:	:		
:	:	: Кадастров	: оценка	:	:	:	:	:	:	:	:	:	: ний	:	: щим	: ти	: го)	:	: воз	:	:	:	:	:		
: 1	: 2	:	3	:	4	: 5	: 6	: 7	: 8	: 9	: 10	: 11	: 12	13	: 14	: 15	: 16	: 17	: 18	: 19	: 20	: 21	: 22	: 23	: 24	:

1 1,2 Линия электропередач
ширина 17,0 м, протяженность 0,7 км, чистая минерализованная
охранная зона ЛЭП, 10 м, 20 кВ

2	,4	70СЗЛПН+Б	1	24	ОС	70	25	32	7	4	1	ОСОС	0,7	26	10	7	3	0							выбор. санрубка. 25%
					ЛПН	90	22	28				С2					3	3							
					Б	60																			

подлесок: ЛЩ ЛП средний

повреждение болезни стволов и корней, осина, средняя поврежденность, трутовик осиновый ложный

озу: уч-ки лесов вокруг насел. пункт., садов. товар. шир. 1 км

4	1,3	лесные культуры																							
		5С2Б2ЛПН1КЛ+ОС	1	11	С	27	11	10	2	1	1	СМШ	0,7	11	14	7									
					Б		13	12				В2				3									
					ЛПН		9	8								3									
					КЛ		9	8								1									
					ОС	30																			

подлесок: ЛП БРК средний

склон ЮВ-5

культуры-88 г., состояние удовлетворительное

озу: уч-ки лесов вокруг насел. пункт., садов. товар. шир. 1 км

5	,4	лесные культуры																							
		6СЗБ1ЛП	1	13	С	30	12	10	2	1	1	СМШ	0,7	14	6	3									
					Б		15	14				В2				2									
					ЛП	25	10	12								1									

подлесок: РК средний

культуры-85 г., состояние удовлетворительное

озу: уч-ки лесов вокруг насел. пункт., садов. товар. шир. 1 км

6	,6	10ЛПН+Е	1	25	ЛПН	120	25	32	12	4	3	ЛПТР	0,6	31	19	19	3	1							выбор. санрубка. 15%
					Е	100						С2													

подлесок: ЛЩ ЛП средний

повреждение болезни стволов и корней, липа, слабая поврежденность, трутовик настоящий

озу: медоносные уч-ки лесов в радиусе 3 км вокруг пасек

11 ,1 Просека квартальная
ширина 4,0 м, протяженность 0,1 км, чистая
просека северная



УТВЕРЖДАЮ:
Первый заместитель министра
лесного хозяйства РТ
И.Н.Зарипов
« 07 » 10 2020г.

АКТ
лесопатологического обследования № 490

лесных насаждений Камского лесничества (лесопарка)
Республики Татарстан (субъект Российской Федерации)

Способ лесопатологического обследования: 1. Визуальный

2. Инструментальный

Место проведения

Участковое лесничество	Урочище (дача)	Квартал (кварталы)	Выдел (выделы)	Площадь, га
Прикамское	-	24	46	2,0
Прикамское	-	25	17	5,3
Прикамское	-	26	53	5,6
Прикамское	-	85	21	12,1 (2,6)

Лесопатологическое обследование проведено на общей площади 15,5 га.

2. Инструментальное обследование лесного участка. *

2.1. Фактическая таксационная характеристика лесного насаждения соответствует (не соответствует) (нужное подчеркнуть) таксационному описанию. Причины несоответствия: нет

2.2. Состояние насаждений: **с нарушенной устойчивостью**
с утраченной устойчивостью

причины повреждения: Засуха (код 830), трутовик осиновый ложный (код 358), наличие плодовых тел на стволе, наличие гнили.

Заселено (отработано) стволовыми вредителями:

Вид вредителя	Порода	Встречаемость (% заселенных деревьев)	Степень заселения лесного насаждения (слабая, средняя, сильная)
-	-	-	-

Повреждено огнем:

Вид пожара	Порода	Состояние корневых лап		Состояние корневой шейки		Подсушивание луба	
		процент поврежденных огнем корней	процент деревьев с данным повреждением	ожог корневой шейки по окружности (1/4; 2/4; 3/4; более 3/4)	процент деревьев с данным повреждением	по окружности (1/4; 2/4; 3/4; более 3/4)	процент деревьев с данным повреждением
-	-	-	-	-	-	-	-

Поражено болезнями:

Вид болезни	Порода	Встречаемость (% пораженных деревьев)	Степень поражения лесного насаждения (слабая, средняя, сильная)
Трутовик осиновый ложный	Осина	16,8	слабая

2.3. Выборке подлежит 16,8 % деревьев,

в том числе:

ослабленных % (причины назначения) ;

сильно ослабленных 2,3 % (причины назначения) ; трутовик осиновый ложный (код 358)

усыхающих % (причины назначения) ;

свежего сухостоя 7,7 %,

в том числе: свежего ветровала %;

свежего бурелома %;

старого ветровала %;

в том числе: старого бурелома %;

Handwritten mark

старого сухостоя 6,8 %;
аварийных - %.

2.4. Полнота лесного насаждения после уборки деревьев, подлежащих рубке, составит 0,7.
Критическая полнота для данной категории лесных насаждений не лимитируется

ЗАКЛЮЧЕНИЕ

С целью предотвращения негативных процессов или снижения ущерба от их воздействия назначено:

Участковое лесничество	Урочище (дача)	Квартал	Выдел	Площадь, выдела, га	Вид мероприятия	Площадь, мероприятия, га	Порода	Запас на выдел, куб. м	Крайние сроки проведения
Прикамское	-	24	46	2,0	ВСП	2,0	Осина	94	2020-2021г.

Ведомость перечета деревьев, назначенных в рубку, и абрис лесного участка прилагаются (приложение 2 и 3 к Акту).

Меры по обеспечению возобновления: естественное зарощивание

Мероприятия, необходимые для предупреждения повреждения или поражения смежных насаждений: Не допускается невыполнение или несвоевременное выполнение работ по очистке лесосеки. Заготовленная древесина, заселенная стволовыми вредителями, обитающими под корой, должна быть окорена (кора сожжена с соблюдением Правил пожарной безопасности в лесах) или обработана инсектицидами до вылета вредителей из-под коры. При заселении заготовленной древесины стволовыми вредителями, в отношении которых применение мер защиты малоэффективно или невозможно, необходима срочная вывозка этой древесины. Надзор за санитарным и лесопатологическим состоянием лесов.

Сведения для расчета степени повреждения:
год образования старого сухостоя 2011-2020г ;

основная причина повреждения древесины негативное влияние природных условий, засуха (код 830), естественный отпад, трутовик осиновый ложный (код 358).

Дата проведения обследований 07.08.2020 года.

Исполнитель работ по проведению лесопатологического обследования:

ФИО Бочков Юрий Алексеевич Подпись 

Результаты проведения лесопатологического обследования лесных насаждений за август 2020 г.
(месяц)

Субъект Российской Федерации Республика Татарстан Лесничество (лесопарк) Камское
Участковое лесничество Прикамское Урочище (лесная дача) -

1	2	3	4	5	6	7	Таксационная характеристика лесного насаждения									17	Распределение деревьев по категориям состояния, % от запаса											29	30	31	Назначенные мероприятия		
							8	9	10	11	12	13	14	15	16		18	19	20	21	22	23	24	25	26	27	28				32	33	34
Номер квартала	Номер выдела	Площадь выдела, га	Целевое назначение лесов	Категория защитных лесов	Номер лесопатологического выдела	Площадь лесопатологического выдела, га	состав	порода	возраст	средняя высота, м	средний диаметр, см	тип леса	полнота	бонитет	запас, куб. м/га	Число деревьев на пробе, шт.	без признаков ослабления	ослабленные	сильно ослабленные	усыхающие	свежий сухой	старый сухой	свежий ветровал	старый ветровал	свежий бурелом	старый бурелом	аварийные деревья	Признаки повреждения деревьев	Доля поврежденных деревьев, %	Причина ослабления, повреждения	Подлежит рубке, %	вид	площадь, га
24	46	2,0	Защитные (ОЗУ)	Леса, расположенные в водоохраных зонах	46	2,0	9Ос1Б	Ос	55	24	24	ОсОс	0,8	1	280	971	73,1	8,6	2,5	-	8,4	7,4	-	-	-	-	-	Усыхание отпад коры плодовые тела	18,3	830 358	18,3	ВСР	2,0
								Б	-	24	22				116	100	-	-	-	-	-	-	-	-	-	-		-		-			
								итого								1087	75,3	7,9	2,3	-	7,7	6,8	-	-	-	-		16,8		16,8			

Исполнитель работ по проведению лесопатологического обследования:

ФИО Бочков Юрий Алексеевич Подпись 

Дата составления документа 07.08.2020 г. Телефон 8-927-414-31-13

Ведомость перечета деревьев назначенных в рубку

ВРЕМЕННАЯ ПРОБНАЯ ПЛОЩАДЬ N 1

Субъект Российской Федерации Республика Татарстан
Лесничество (лесопарк) Камское Прикамское участковое лесничество
Квартал 24. Выдел 46. Площадь 2,0 га, ____.
Номер очага вредных организмов _____. Размер пробной площади 2,0 га.
Таксационная характеристика:
тип леса Ос Ос С2; состав 9Ос1Б; возраст 55; бонитет 1;
полнота 0,8; запас на га 280; возобновление _____.

Время и причина ослабления лесного насаждения:

Причиной ослабления насаждения являются неблагоприятные погодные условия засуха (код 830), а также поражения деревьев на стволах осины трутовик ложный (код 358). Имеются сухостойные деревья, с гнилыми ствола и плодовыми телами трутовиков

Тип очага вредных организмов: эпизодический, хронический (подчеркнуть).

Фаза развития очага вредных организмов: начальная, нарастания численности, собственно вспышка, кризис (подчеркнуть).

Насаждения с утраченной устойчивостью наличие сухостойных, зараженных трутовиком ложным. намечаемое мероприятия выборочной санитарной рубки

Исполнитель работ по проведению лесопатологического обследования:

ФИО Бочков Юрий Алексеевич Подпись 

Дата составления документа 07.08.2020 г. Телефон 8-927-414-31-13

ВЕДОМОСТЬ ПЕРЕЧЕТА ДЕРЕВЬЕВ

Порода: Осина

Сгупени толщины см	Количество деревьев по категориям состояния, шт.															Всего деревьев по ступеням толщины		
	I	II	III	IV		V		VI			ветровал, бурелом			аварийные деревья			шт.	в том числе подлежат рубке, %
				НЗ	З	НЗ	З	НЗ	З	О	НЗ	З	О	НЗ	З	О		
1	2	3	4	5	6	7	8	9	10	11	12	13	14	15	16	17	18	19
20	171	25	20				31			33							280	30,0
24	250	30	14				45			32							371	24,5
28	178	27					10			15							230	10,9
32	73	3					5			2							83	8,4
36	7						-			-							7	
Итого, шт	679	85	34				91			82							971	21,3
Итого, м3	376	44	13				43			38							514	18,3
Итого, %	73,1	8,6	2,5				8,4			7,4							100	18,3

СКС породы – 1,84

ВЕДОМОСТЬ ПЕРЕЧЕТА ДЕРЕВЬЕВ

Порода: Береза

Ступени толщины см	Количество деревьев по категориям состояния, шт.															Всего деревьев по ступеням толщины		
	I	II	III	IV		V		VI			ветровал, бурелом			аварийные деревья			шт.	в том числе подлежат рубке, %
				НЗ	З	НЗ	З	НЗ	З	О	НЗ	З	О	НЗ	З	О		
1	2	3	4	5	6	7	8	9	10	11	12	13	14	15	16	17	18	19
20	55																55	
24	40																40	
28	21																21	
Итого, шт	116																116	
Итого, м3	46																46	
Итого, %	100																100	

СКС породы - 1

ВЕДОМОСТЬ ПЕРЕЧЕТА ДЕРЕВЬЕВ

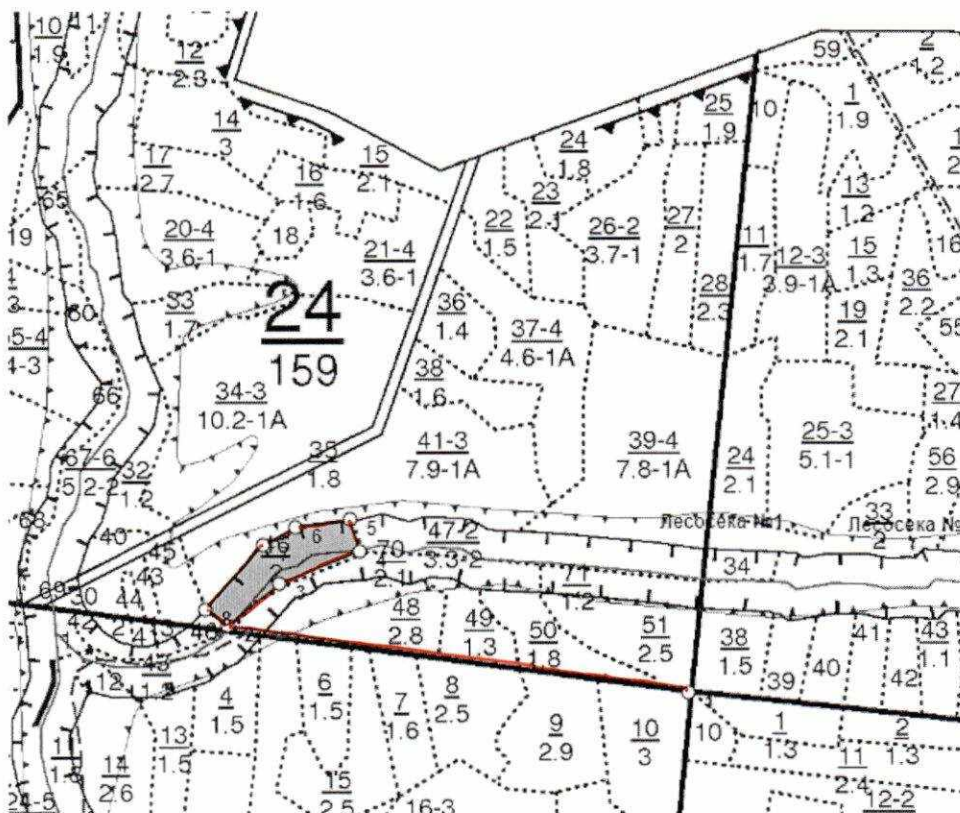
Итого:

Итого, шт	795	85	34				91			82							1087	19,0
Итого, м3	422	44	13				43			38							560	16,8
Итого, %	75,3	7,9	2,3				7,7			6,8							100	16,8

СКС насаждений – 1,76



Абрис участка

Лесничество (лесопарк) Камское участковое лес-во Прикамское
Квартал 24. Выдел 46. Площадь 2,0 га.
М 1:10000



N выдела	Ленты (круговой площадки) перечеа				
	N ленты (площадки)	длина, м	Ширина, м	радиус, м	площадь, га
46	-	-	-	-	2,0

NN	Координаты	Румбы линий	Промеры, м	NN	Координаты	Румбы линий	Промеры, м
1 - 2	N55°30.803 E050°32.863	СЗ, 81°	768.4	5 - 6	N55°30.959 E050°32.330	ЮЗ, 82°	90.7
2 - 3	N55°30.864 E050°32.135	СВ, 51°	108.8	6 - 7	N55°30.948 E050°32.242	ЮЗ, 61°	60.3
3 - 4	N55°30.893 E050°32.165	СВ, 68°	142.2	7 - 8	N55°30.940 E050°32.179	ЮЗ, 42°	142.1
4 - 5	N55°30.947 E050°32.335	СЗ, 16°	55.1	8 - 2	N55°30.889 E050°32.095	ЮВ, 54°	45.4

Условные обозначения: границы л/у – 
пробная площадь - 

Исполнитель работ по проведению лесопатологического исследования:

ФИО Бочков Юрий Алексиевич

Подпись 

Дата составления документа 07.08.2020 г.

Телефон 8-927-414-31-13

Прикамское участк. лес-во.

Категория защитности Леса, расположенные в водоохранных зонах

Квартал 24

: N	: Пло-	: Состав. Подрост, по:	Я: Вы-	Эле-	Воз: Вы-	Ди: Кл:	Гр: Бо:	Тип	: Полн:	Запас сырораст.	: Кл:	Запас на выделе, дес. МЗ	:						
: вы-	: щадь,	: длесок покров, поч:	: со-	: мент:	:	: ас:	: уп:	:	: ота:	: леса, дес. МЗ	: ас:	:	:						
: де-	: ва,	рельеф, особенн:	Р: та	: ра	: со-	: ам:	: с	: па:	ни:	леса	:	: с	: су-	: ре-	: еди-	: захламлен.	Хозяйственные:		
: ла:	: га	: ости выдела. Отмет:	: ле-	:	:	:	:	:	: Сумм:	на	: общий:	в т. ч.:	: хо-	:	: нич-	:	:		
:	:	: ка о порослевом	: У: я-	: са	: ст	: та	: ет:	во:	во:	те:	: а пл:	:	: по	: то:	стоя:	дин:	ные	:	: мероприятия
:	:	: происх. Наимен. кат:	: ру-	:	:	: эр:	эр:	: ТЛУ	: оца-	: 1	: на	: сос-	: ва:	:	: дер.	: общий:	лик-	:	:
:	:	: ег. незалес. земель:	: С: са-	:	:	: р	: ас:	ас:	: т	: дей:	:	: тав-	: рн:	: (ста:	:	:	:	:	:
:	:	: Хар. лесных культур	:	:	: та:	та:	:	: сече:	га	: выдел:	ляю-	: ос:	ро-	: ест:	:	: вида:	:	:	:
:	:	: Кадастров. оценка	:	:	:	:	:	: ний:	:	: щим	: ти:	го):	: воз.:	:	:	:	:	:	:

: 1	: 2	:	3	: 4	5	: 6	7	: 8	9	10	11	12	13	: 14	15	: 16	17	: 18	19	: 20	21	: 22	23	: 24
6	,4		Сенокос																					
			суходольный, среднего качества, заросший, заросший 10% береза																					
11	,5		Сенокос																					
			суходольный, среднего качества, заросший, заросший 8% береза																					
30	,2	100ЛС		1	16	ОЛС	40	16	18	4	2	2	ОЛТВ	0,6	11	2	2	3						
													С4											
			озу: берегозащ. уч-ки лесов, распол. вдоль водных объектов																					
46	2,0	90С1Б		1	23	ОС	55	23	24	6	4	1	ОСОС	0,8	28	56	50	3						
						Б			24	22			С2				6	3						
			прибрежная защитная полоса 50м																					
			озу: берегозащ. уч-ки лесов, распол. вдоль водных объектов																					
47	3,3		лесные культуры																					
			ЗЕЗЛП10С30ЛЧ	1	13	Е	30	10	10	2	1	2	ЕД	0,8	14	46	14							
						ЛП			13	12			Д2				14							
						ОС			14	12							4							
						ОЛЧ			15	14							14							
			культуры-85 г., состояние удовлетворительное																					
			состав неоднородный, прибрежная защитная полоса 50м, насаждение пройдено рубкой																					
			озу: берегозащ. уч-ки лесов, распол. вдоль водных объектов																					
60	,5		несомкнувшиеся культуры																					
			10С			С	5						СК	56										
			возобновление										С2											
			8ЛП2Б			ЛП	3	2	2					0,5	1						1			
						Б																		
			подлесок: ЛЩ КЛ густой																					
			культуры-10 г., вспашка борозд, посадка ручная, размещение 3,5*0,7 м, 5000 шт/га, состояние удовлетворительное																					
61	1,0		лесные культуры																					
			8С2Б	1	22	С	56	22	22	3	2	1	СК	0,7	27	27	22	1						
						Б			23	22			С2				5	2						
			культуры-59 г., состояние удовлетворительное																					
			озу: берегозащ. уч-ки лесов, распол. вдоль водных объектов																					
62	4,3		60ЛЧ20ЛС20ЛЧ	1	20	ОЛЧ	60	23	26	6	2	2	ОЛТВ	0,5	12	52	31	3						
						ОЛС	40	16	16				С4				11	3						

агроуход в л\к.
дополнение л\к.

2. Инструментальное обследование лесного участка. *

2.1. Фактическая таксационная характеристика лесного насаждения соответствует (не соответствует) (нужное подчеркнуть) таксационному описанию. Причины несоответствия: нет

2.2. Состояние насаждений: **с нарушенной устойчивостью**
с утраченной устойчивостью

причины повреждения: Засуха (код 830), трутовик осиновый ложный (код 358), наличие плодовых тел на стволе, наличие гнили.

Заселено (отработано) стволовыми вредителями:

Вид вредителя	Порода	Встречаемость (% заселенных деревьев)	Степень заселения лесного насаждения (слабая, средняя, сильная)
-	-	-	-

Повреждено огнем:

Вид пожара	Порода	Состояние корневых лап		Состояние корневой шейки		Подсушивание луба	
		процент поврежденных огнем корней	процент деревьев с данным повреждением	ожог корневой шейки по окружности (1/4; 2/4; 3/4; более 3/4)	процент деревьев с данным повреждением	по окружности (1/4; 2/4; 3/4; более 3/4)	процент деревьев с данным повреждением
-	-	-	-	-	-	-	-

Поражено болезнями:

Вид болезни	Порода	Встречаемость (% пораженных деревьев)	Степень поражения лесного насаждения (слабая, средняя, сильная)
Трутовик осиновый ложный	Осина	16,6	слабая

2.3. Выборке подлежит 16,6 % деревьев,

в том числе:

ослабленных % (причины назначения);

сильно ослабленных 2,2 % (причины назначения); трутовик осиновый ложный (код 358)

усыхающих % (причины назначения);

свежего сухостоя 11,1 %;

в том числе: свежего ветровала %;

свежего бурелома %;

старого ветровала ___ - ___ %;
в том числе: старого бурелома ___ - ___ %;
старого сухостоя ___ 3,3 ___ %;
аварийных ___ - ___ %.

2.4. Полнота лесного насаждения после уборки деревьев, подлежащих рубке, составит 0,4.
Критическая полнота для данной категории лесных насаждений составляет 0,3.

ЗАКЛЮЧЕНИЕ

С целью предотвращения негативных процессов или снижения ущерба от их воздействия назначено:

Участковое лесничество	Урочище (дача)	Квартал	Выдел	Площадь, выдела, га	Вид мероприятия	Площадь, мероприятия, га	Порода	Запас на выдел, куб. м	Крайние сроки проведения
Прикамское	-	25	17	5,3	ВСП	5,3	Осина	159	2020-2021г.

Ведомость перечета деревьев, назначенных в рубку, и абрис лесного участка прилагаются (приложение 2 и 3 к Акту).

Меры по обеспечению возобновления: естественное заращивание

Мероприятия, необходимые для предупреждения повреждения или поражения смежных насаждений: Не допускается невыполнение или несвоевременное выполнение работ по очистке лесосеки. Заготовленная древесина, заселенная стволовыми вредителями, обитающими под корой, должна быть окорена (кора сожжена с соблюдением Правил пожарной безопасности в лесах) или обработана инсектицидами до вылета вредителей из-под коры. При заселении заготовленной древесины стволовыми вредителями, в отношении которых применение мер защиты малоэффективно или невозможно, необходима срочная вывозка этой древесины. Надзор за санитарным и лесопатологическим состоянием лесов.

Сведения для расчета степени повреждения:
год образования старого сухостоя 2011-2020г ;

основная причина повреждения древесины негативное влияние природных условий, засуха (код 830), естественный отпад, трутовик осиновый ложный (код 358).

Дата проведения обследований 07.08.2020 года _____.

Исполнитель работ по проведению лесопатологического обследования:

ФИО Бочков Юрий Алексеевич Подпись 


Приложение 1.1
к акту лесопатологического обследования

Результаты проведения лесопатологического обследования лесных насаждений за август 2020 г.
(месяц)

Субъект Российской Федерации Республика Татарстан Лесничество (лесопарк) Камское
Участковое лесничество Прикамское Урочище (лесная дача) -

1	2	3	4	5	6	7	Таксационная характеристика лесного насаждения									17	Распределение деревьев по категориям состояния, % от запаса											29	30	31	32	Назначенные мероприятия			
							8	9	10	11	12	13	14	15	16		18	19	20	21	22	23	24	25	26	27	28					33	34		
25	17	5,3	защитные	Запретные полосы лесов, расположенные вдоль водных объектов	2	5,3	9Ос1Б	Ос	55	23	22	ОсОс	0,5	1	180	150	74,7	7,2	2,4	-	12,1	3,6	-	-	-	-	-	-	-	Усыхание отпад коры плодовые тела	18,1	830 358	18,1	ВСП	5,3
								Б	-	24	24				18	100	-	-	-	-	-	-	-	-	-	-	-	-	-	-	-	-	-	-	-
								итого						168	76,7	6,7	2,2	-	11,1	3,3	-	-	-	-	-	-	-	16,6		16,6					

Исполнитель работ по проведению лесопатологического обследования:

ФИО Бочков Юрий Алексеевич Подпись 

Дата составления документа 07.08.2020 г. Телефон 8-927-414-31-13

Ведомость перечета деревьев назначенных в рубку

ВРЕМЕННАЯ ПРОБНАЯ ПЛОЩАДЬ N 1

Субъект Российской Федерации Республика Татарстан
Лесничество (лесопарк) Камское Прикамское участковое лесничество
Квартал 25. Выдел 17. Площадь 5,3 га, ____.
Номер очага вредных организмов _____. Размер пробной площади 0,5 га.
Таксационная характеристика:
тип леса Ос Ос С2; состав 9Ос1Б; возраст 55; бонитет 1; полнота 0,5; запас на га 180; возобновление _____.

Время и причина ослабления лесного насаждения:

Причиной ослабления насаждения являются неблагоприятные погодные условия засуха (код 830), а также поражения деревьев на стволах осины трутовик ложный (код 358). Имеются сухостойные деревья, с гнилыми ствола и плодовыми телами трутовиков

Тип очага вредных организмов: эпизодический, хронический (подчеркнуть).

Фаза развития очага вредных организмов: начальная, нарастания численности, собственно вспышка, кризис (подчеркнуть).

Насаждения с утраченной устойчивостью наличие сухостойных, зараженных трутовиком осиновый ложной, требующее проведении выборочной санитарной рубки

Исполнитель работ по проведению лесопатологического обследования:

ФИО Бочков Юрий Алексеевич Подпись 

Дата составления документа 07.08.2020 г. Телефон 8-927-414-31-13

ВЕДОМОСТЬ ПЕРЕЧЕТА ДЕРЕВЬЕВ

Порода: Осина

Ступени толщин ы см	Количество деревьев по категориям состояния, шт.															Всего деревьев по ступеням толщины		
	I	II	III	IV		V		VI			ветровал, бурелом			аварийные деревья			шт.	в том числе подлежат рубке, %
				НЗ	З	Н З	З	Н З	З	О	НЗ	З	О	НЗ	З	О		
1	2	3	4	5	6	7	8	9	10	11	12	13	14	15	16	17	18	19
20	22						5			5							32	31,3
24	49	3	2				9			3							66	21,2
28	31	3	1				1										36	5,6
32	9	3					1										13	7,7
36	1						2										3	66,7
Итого, шт	112	9	3				18			8							150	19,3
Итого, м3	62	6	2				10			3							83	18,1
Итого, %	74,7	7,2	2,4				12,1			3,6							100	18,1

СКС породы – 1,78

ВЕДОМОСТЬ ПЕРЕЧЕТА ДЕРЕВЬЕВ

Порода: Береза

Ступени толщины см	Количество деревьев по категориям состояния, шт.															Всего деревьев по ступеням толщины		
	I	II	III	IV		V		VI			ветровал, бурелом			аварийные деревья			шт.	в том числе подлежат рубке, %
				НЗ	З	НЗ	З	НЗ	З	О	НЗ	З	О	НЗ	З	О		
1	2	3	4	5	6	7	8	9	10	11	12	13	14	15	16	17	18	19
20	9																9	
24	8																8	
28	1																1	
Итого, шт	18																18	
Итого, м3	7																7	
Итого, %	100																100	

СКС породы - 1

ВЕДОМОСТЬ ПЕРЕЧЕТА ДЕРЕВЬЕВ

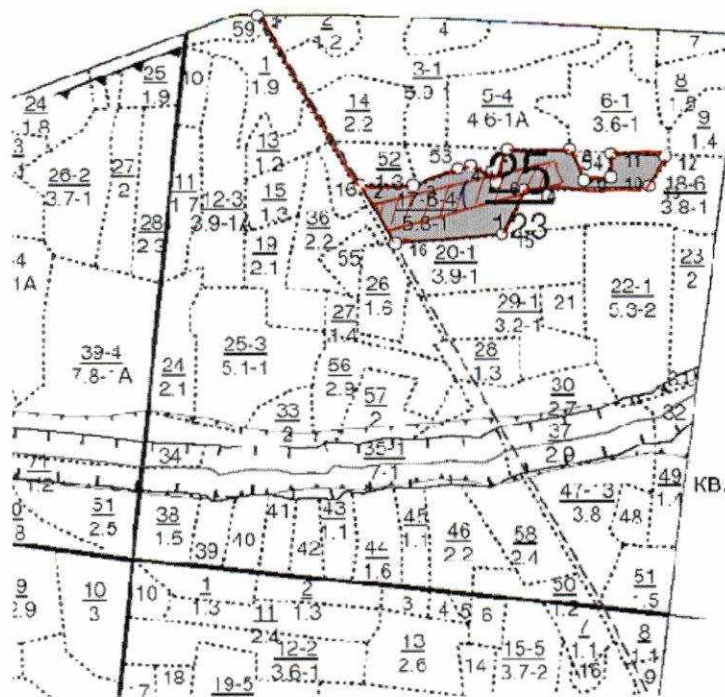
Итого:

Итого, шт	130	9	3				18		8								168	17,3
Итого, м3	69	6	2				10		3								90	16,6
Итого, %	76,7	6,7	2,2				11,1		3,3								100	16,6

СКС насаждений – 1,54



Абрис участка

Лесничество (лесопарк) Камское участковое лес-во Прикамское
Квартал 25. Выдел 17. Площадь 5,3 га.
М 1:10000




Номера точек	Координаты	Румбы линий	Длина, м
1 - 2	N55°31.360 E050°33.146	ЮВ, 30°	395.6
2 - 3	N55°31.210 E050°33.254	СВ, 90°	106.6
3 - 4	N55°31.199 E050°33.413	СВ, 70°	94.6
4 - 5	N55°31.211 E050°33.484	СВ, 78°	27.3
5 - 6	N55°31.209 E050°33.522	ЮВ, 57°	60
6 - 7	N55°31.200 E050°33.565	СВ, 20°	69.3
7 - 8	N55°31.222 E050°33.601	СВ, 90°	124.4
8 - 9	N55°31.218 E050°33.697	ЮВ, 25°	68.9
9 - 10	N55°31.189 E050°33.734	СВ, 84°	53.6
10 - 11	N55°31.191 E050°33.791	СВ, 0°00'	47.4
11 - 12	N55°31.226 E050°33.768	ЮВ, 87°	109.7
12 - 13	N55°31.215 E050°33.861	ЮЗ, 29°	67.6
13 - 14	N55°31.187 E050°33.819	ЮЗ, 89°	251.8
14 - 15	N55°31.177 E050°33.622	ЮЗ, 27°	99.3
15 - 16	N55°31.164 E050°33.567	ЮЗ, 85°	213.9
16 - 2	N55°31.122 E050°33.339	СЗ, 31°	135.6

N выдела	Ленты (круговой площадки) перечеа				
	N ленты (площадки)	длина, м	Ширина, м	радиус, м	площадь, га
17	1	250	20	-	0,5

Условные обозначения: границы л/у - 
пробная площадь - 

Исполнитель работ по проведению лесопатологического исследования:

ФИО Бочков Юрий Алексеевич
Подпись 

Дата составления документа 07.08.2020 г.

Телефон 8-927-414-31-13

Прикамское участк. лес-во. Категория защитности Запретные полосы лесов, расположен. вдоль водных объектов. Квартал 25

N	Пло-	Состав. Подрост, по:	Я:	Вы-	Эле-	Воз:	Вы-	Ди:	Кл:	Гр:	Бо:	Тип	Поли:	Запас сыро	раст.	Кл:	Запас на выделе, дес. МЗ				
вы-	щадь,	длесок. Покров, поч:	со-	мент:					ас:	уп:			ота:	леса,	дес. МЗ	ас:					
де-	ва,	рельеф, особенн:	Р:	та:		ра:	со-	ам:	с:	па:	ни:	леса				с:	су-	ре-	еди-	закламен.	Хозяйственные:
ла:	га:	ости выдела. Отмет:		ле-									Сумм:	на:	общий:	в т.ч.:	хо-		нич-		
		ка о порослевом	У:	я-	са:	ст:	та:	ет:	во:	во:	те:		а пл:		по:	то:	стоя:	дин:	ные:		мероприятия
		происх. Наимен. кат:	ру-					эр:	эр:		ТЛУ		оща-	1:	на:	сос-	ва:		дер.	общий:	лик-
		ег. незалес. земель:	С:	са-				р:	ас:	ас:	т:		дей:		тав-	рн:	(ста:				
		Хар. лесных культур						та:	та:				сече:	га:	выдел:	ляю-	ос:	ро-	ест.:		вида:
		Кадастров. оценка											ний:			щим:	ти:	го):	воз.:		

культуры-64 г., состояние удовлетворительное

14 2,2 лесные культуры
10С 1 20 С 51 20 22 3 2 1 СК 0,7 24 53 53 1
С2

подлесок: ЛЩ ЛП средний
культуры-64 г., состояние удовлетворительное

15 1,3 лесные культуры
9С1Б 1 21 С 47 21 24 3 2 1А СЛП 0,7 26 34 31 1
Б 45 21 20 С2 3 2

культуры-68 г., состояние удовлетворительное
насаждение пройдено рубкой

16 ,7 лесные культуры
5Е4ЛП1КЛ 1 13 Е 37 13 14 2 1 2 ЕД 0,9 16 11 6 2
ЛП 35 14 12 Д2 4 3
КЛ 12 12 1 3

подлесок: ЛП ЛЩ средний
культуры-78 г., состояние удовлетворительное

17 5,3 9ОС1Б 1 23 ОС 55 23 22 6 4 1 ОСОС 0,5 18 95 85 3
Б 24 24 С2 10 3

подлесок: ЛЩ густой
в выделе волока

18 3,8 5Б5ОС 1 22 Б 55 23 22 6 3 1 БОС 0,7 19 72 36 3
ОС 20 20 С2 36 3

подлесок: ЛЩ БРК редкий

19 2,1 лесные культуры
10С 1 22 С 52 22 24 3 2 1А СЛП 0,7 27 57 57 1
С2

подлесок: ЛЩ редкий
культуры-63 г., состояние удовлетворительное
насаждение пройдено рубкой

20 3,9 лесные культуры
5С4ЛП1Б 1 7 С 10 6 6 1 1 1 СК 0,7 7 27 13
ЛП 7 6 С2 11
Б 9 8 3

прореж. 1гр. оч
30%

2. Инструментальное обследование лесного участка. *

2.1. Фактическая таксационная характеристика лесного насаждения соответствует (не соответствует) (нужное подчеркнуть) таксационному описанию. Причины несоответствия: нет

2.2. Состояние насаждений: **с нарушенной устойчивостью**
с утраченной устойчивостью

причины повреждения: Засуха (код 830), трутовик осиновый ложный (код 358), наличие плодовых тел на стволе, наличие гнили.

Заселено (отработано) стволовыми вредителями:

Вид вредителя	Порода	Встречаемость (% заселенных деревьев)	Степень заселения лесного насаждения (слабая, средняя, сильная)
-	-	-	-

Повреждено огнем:

Вид пожара	Порода	Состояние корневых лап		Состояние корневой шейки		Подсушивание луба	
		процент поврежденных огнем корней	процент деревьев с данным повреждением	ожог корневой шейки по окружности (1/4; 2/4; 3/4; более 3/4)	процент деревьев с данным повреждением	по окружности (1/4; 2/4; 3/4; более 3/4)	процент деревьев с данным повреждением
-	-	-	-	-	-	-	-

Поражено болезнями:

Вид болезни	Порода	Встречаемость (% пораженных деревьев)	Степень поражения лесного насаждения (слабая, средняя, сильная)
Трутовик осиновый ложный	Осина	14,4	слабая

2.3. Выборке подлежит 14,4 % деревьев, в том числе:

ослабленных % (причины назначения) ;

сильно ослабленных 3,3 % (причины назначения) ; трутовик осиновый ложный (код 358)

усыхающих % (причины назначения) ;

свежего сухостоя 7,8 %,

в том числе: свежего ветровала %;

свежего бурелома %;

старого ветровала %;

в том числе: старого бурелома %;

старого сухостоя 3,3 %;
аварийных - %.

2.4. Полнота лесного насаждения после уборки деревьев, подлежащих рубке, составит 0,4.
Критическая полнота для данной категории лесных насаждений составляет 0,3.

ЗАКЛЮЧЕНИЕ

С целью предотвращения негативных процессов или снижения ущерба от их воздействия назначено:

Участковое лесничество	Урочище (дача)	Квартал	Выдел	Площадь, выдела, га	Вид мероприятия	Площадь, мероприятия, га	Порода	Запас на выдел, куб. м	Крайние сроки проведения
Прикамское	-	26	53	5,6	ВСП	5,6	Осина	145,6	2020-2021г.

Ведомость перечета деревьев, назначенных в рубку, и абрис лесного участка прилагаются (приложение 2 и 3 к Акту).

Меры по обеспечению возобновления: естественное зарращивание

Мероприятия, необходимые для предупреждения повреждения или поражения смежных насаждений: Не допускается невыполнение или несвоевременное выполнение работ по очистке лесосеки. Заготовленная древесина, заселенная стволовыми вредителями, обитающими под корой, должна быть окорена (кора сожжена с соблюдением Правил пожарной безопасности в лесах) или обработана инсектицидами до вылета вредителей из-под коры. При заселении заготовленной древесины стволовыми вредителями, в отношении которых применение мер защиты малоэффективно или невозможно, необходима срочная вывозка этой древесины. Надзор за санитарным и лесопатологическим состоянием лесов.

Сведения для расчета степени повреждения:
год образования старого сухостоя 2011-2020г ;

основная причина повреждения древесины негативное влияние природных условий, засуха (код 830), естественный отпад, трутовик осиновый ложный (код 358).

Дата проведения обследований 07.08.2020 года.

Исполнитель работ по проведению лесопатологического обследования:


ФИО Бочков Юрий Алексеевич Подпись 

Результаты проведения лесопатологического обследования лесных насаждений за август 2020 г.
(месяц)

Субъект Российской Федерации Республика Татарстан Лесничество (лесопарк) Камское
Участковое лесничество Прикамское Урочище (лесная дача) -

1	2	3	4	5	6	7	Таксационная характеристика лесного насаждения									17	Распределение деревьев по категориям состояния, % от запаса											29	30	31	Назначенные мероприятия			
							8	9	10	11	12	13	14	15	16		18	19	20	21	22	23	24	25	26	27	28				32	33	34	
26	53	5,6	защитные	Запретные полосы лесов расположенные вдоль водных объектов	2	5,6	7Ос1Б2Лп	Ос	60	24	22	ОсОс	0,5	1	180	117	67,2	12,5	4,7	-	10,9	4,7	-	-	-	-	-	-	Усыхание отпад коры плодовые тела	20,3	830 358	20,3	ВСП	5,6
								Б	-	25	24				25	100	-	-	-	-	-	-	-	-	-	-	-		-		-			
								Лп	-	20	18				46	100	-	-	-	-	-	-	-	-	-	-		-		-				
								Итого							188	76,7	8,9	3,3	-	7,8	3,3	-	-	-	-	-		14,4		14,4				

Исполнитель работ по проведению лесопатологического обследования:

ФИО Бочков Юрий Алексеевич Подпись 
Дата составления документа 07.08.2020 г. Телефон 8-927-414-31-13

Ведомость перечета деревьев назначенных в рубку

ВРЕМЕННАЯ ПРОБНАЯ ПЛОЩАДЬ N 1

Субъект Российской Федерации Республика Татарстан
Лесничество (лесопарк) Камское Прикамское участковое лесничество
Квартал 26. Выдел 53. Площадь 5,6 га, ____.
Номер очага вредных организмов _____. Размер пробной площади 0,5 га.
Таксационная характеристика:
тип леса Ос Ос С2; состав 7Ос1Б2Лп; возраст 60; бонитет 2;
полнота 0,5; запас на га 180; возобновление _____.

Время и причина ослабления лесного насаждения:

Причиной ослабления насаждения являются неблагоприятные погодные условия засуха (код 830), а также поражения деревьев на стволах осины трутовик ложный (код 358). Имеются сухостойные деревья, с гнилыми ствола и плодовыми телами трутовиков

Тип очага вредных организмов: эпизодический, хронический (подчеркнуть).

Фаза развития очага вредных организмов: начальная, нарастания численности, собственно вспышка, кризис (подчеркнуть).

Насаждения с утраченной устойчивостью наличие сухостойных, зараженных трутовиком осиновый ложной, требующее проведении выборочной санитарной рубки

Исполнитель работ по проведению лесопатологического обследования:

ФИО Бочков Юрий Алексеевич Подпись 

Дата составления документа 07.08.2020 г. Телефон 8-927-414-31-13

ВЕДОМОСТЬ ПЕРЕЧЕТА ДЕРЕВЬЕВ

Порода: Осина

Ступени толщин ы см	Количество деревьев по категориям состояния, шт.															Всего деревьев по ступеням толщины		
	I	II	III	IV		V		VI			ветровал, бурилом			аварийные деревья			шт.	в том числе подлежат рубке, %
				Н З	З	Н З	З	Н З	З	О	НЗ	З	О	НЗ	З	О		
1	2	3	4	5	6	7	8	9	10	11	12	13	14	15	16	17	18	19
20	19						10			2							31	38,7
24	37	1	1				4			3							46	17,4
28	14	8	4														26	15,4
32	7	2					2			1							12	25
36	2																2	
Итого, шт	79	11	5				16			6							117	23,1
Итого, м3	43	8	3				7			3							64	20,3
Итого, %	67,2	12,5	4,7				10,9			4,7							100	20,3

СКС породы – 1,89

ВЕДОМОСТЬ ПЕРЕЧЕТА ДЕРЕВЬЕВ

Порода: Береза

Ступени толщины см	Количество деревьев по категориям состояния, шт.																Всего деревьев по ступеням толщины	
	I	II	III	IV		V		VI			ветровал, бурелом			аварийные деревья			шт.	в том числе подлежат рубке, %
				НЗ	З	НЗ	З	НЗ	З	О	НЗ	З	О	НЗ	З	О		
1	2	3	4	5	6	7	8	9	10	11	12	13	14	15	16	17	18	19
28	14																14	
32	10																10	
36	1																1	
Итого, шт	25																25	
Итого, м3	18																18	
Итого, %	100																100	

СКС породы - 1

ВЕДОМОСТЬ ПЕРЕЧЕТА ДЕРЕВЬЕВ

Порода: Липа

Ступени толщины см	Количество деревьев по категориям состояния, шт.																Всего деревьев по ступеням толщины	
	I	II	III	IV		V		VI			ветровал, бурелом			аварийные деревья			шт.	в том числе подлежат рубке, %
				НЗ	З	НЗ	З	НЗ	З	О	НЗ	З	О	НЗ	З	О		
1	2	3	4	5	6	7	8	9	10	11	12	13	14	15	16	17	18	19
16	30																30	
20	11																11	
24	5																5	
28																		
32																		
Итого, шт	46																46	
Итого, м3	8																8	
Итого, %	100																100	

СКС породы - 1

ВЕДОМОСТЬ ПЕРЕЧЕТА ДЕРЕВЬЕВ

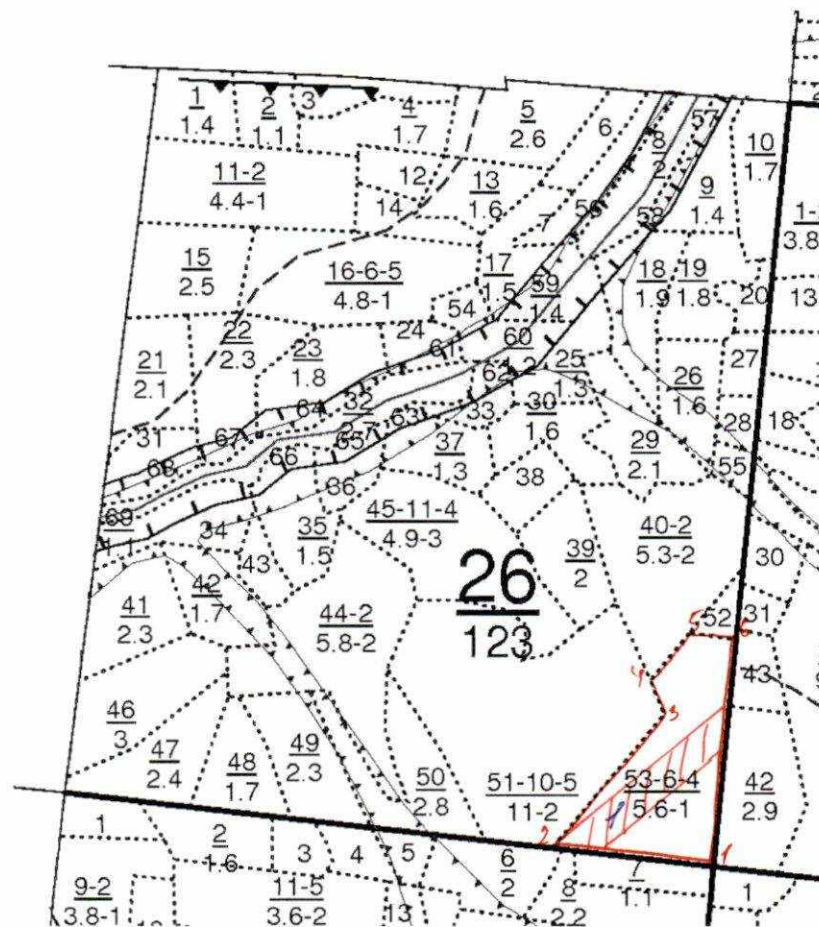
Итого:

Итого, шт	150	11	5				16			6							188	14,4
Итого, м3	69	8	3				7			3							90	14,4
Итого, %	76,7	8,9	3,3				7,8			3,3							100	14,4

СКС насаждений – 1,62

Абрис участка

Лесничество (лесопарк) Камское участковое лес-во Прикамское
Квартал 26. Выдел 53. Площадь 5,6 га.
М 1:10000



Номера точек	Координаты	Румбы линий	Длина, м
1 - 2	N55°30.667 E050°34.820	СЗ, 83°	256
2 - 3	N55°30.688 E050°34.652	СВ, 40°	277.8
3 - 4	N55°30.795 E050°34.767	СЗ, 21°	57
4 - 5	N55°30.822 E050°34.748	СВ, 38°	103.7
5 - 6	N55°30.844 E050°34.804	ЮВ, 75°	71.2
6 - 1	N55°30.829 E050°34.877	ЮЗ, 6°	361.7

N выдела	Ленты (круговой площадки) перечета				
	N ленты (площадки)	длина, м	Ширина, м	радиус, м	площадь, га
53	1	250	20	-	0,5

Условные обозначения: границы л/у - пробная площадь -

Исполнитель работ по проведению лесопатологического исследования:

ФИО Бочков Юрий Алексиевич Подпись

Дата составления документа 07.08.2020 г. Телефон 8-927-414-31-13

2. Инструментальное обследование лесного участка. *

2.1. Фактическая таксационная характеристика лесного насаждения соответствует (не соответствует) (нужное подчеркнуть) таксационному описанию. Причины несоответствия: нет

2.2. Состояние насаждений: **с нарушенной устойчивостью**
с утраченной устойчивостью

причины повреждения:

Болезни леса-корневая губка (код 466)

Заселено (отработано) стволовыми вредителями:

Вид вредителя	Порода	Встречаемость (% заселенных деревьев)	Степень заселения лесного насаждения (слабая, средняя, сильная)
-	-	-	-

Повреждено огнем:

Зид пожара	Порода	Состояние корневых лап		Состояние корневой шейки		Подсушивание луба	
		процент поврежденных огнем корней	процент деревьев с данным повреждением	ожог корневой шейки по окружности (1/4; 2/4; 3/4; более 3/4)	процент деревьев с данным повреждением	по окружности (1/4; 2/4; 3/4; более 3/4)	процент деревьев с данным повреждением
-	-	-	-	-	-	-	-

Поражено болезнями:

Вид болезни	Порода	Встречаемость (% пораженных деревьев)	Степень поражения лесного насаждения (слабая, средняя, сильная)
Корневая губка	Сосна	17,4	слабая


2.3. Выборке подлежит 17,4 % деревьев,

в том числе:

ослабленных % (причины назначения);

сильно ослабленных 3,0 % (причины назначения); корневая губка (код 466)

усыхающих 4,1 % (причины назначения); корневая губка (код 466)

свежего сухостоя 3,2 %, 

в том числе: свежего ветровала ____%;
свежего бурелома ____%;
старого ветровала ____%;
в том числе: старого бурелома 2,1%;
старого сухостоя 5,0%;
аварийных ____%.

2.4. Полнота лесного насаждения после уборки деревьев, подлежащих рубке, составит 0,7.
Критическая полнота для данной категории лесных насаждений составляет 0,3.

ЗАКЛЮЧЕНИЕ

С целью предотвращения негативных процессов или снижения ущерба от их воздействия назначено:

Участковое лесничество	Урочище (дача)	Квартал	Выдел	Площадь, выдела, га	Вид мероприятия	Площадь, мероприятия, га	Порода	Запас на выдел, куб. м	Крайние сроки проведения
Прикамское	-	85	21	12,1	ВСП	2,6	Сосна	173	2020-2021

Ведомость перечета деревьев, назначенных в рубку, и абрис лесного участка прилагаются (приложение 2 и 3 к Акту).

Меры по обеспечению возобновления: не требуется

Мероприятия, необходимые для предупреждения повреждения или поражения смежных насаждений: осуществляются в соответствии с Правилами санитарной безопасности в лесах от 20.05.2017г. №607, а также в соответствии с Правилами осуществления мероприятиями по предупреждению распространения вредных организмов от 12.09.2016г. №470

Сведения для расчета степени повреждения:
год образования старого сухостоя 2011-2020 г.;

основная причина повреждения древесины Повреждения болезни стволов и корней, корневая губка (код 466)

Дата проведения обследований 07.08.2020 года.
Исполнитель работ по проведению лесопатологического обследования:

ФИО Бочков Ю.А. Подпись _____

Результаты проведения лесопатологического обследования лесных насаждений август 2020 г.
(месяц)

Субъект Российской Федерации Республика Татарстан Лесничество (лесопарк) Камское
Участковое лесничество Прикамское Урочище (лесная дача) -

1	2	3	4	5	6	7	Таксационная характеристика лесного насаждения									17	Распределение деревьев по категориям состояния, % от запаса											29	30	31	32	33		34
							8	9	10	11	12	13	14	15	16		18	19	20	21	22	23	24	25	26	27	28					вид	площадь, га	
85	21	12,1	защитные	Леса, расположен в пустыни, степных зонах, горах	21	2,6	10С	С	60	26	26	СК С2	0,8	1А	380	1516	79,3	3,3	3,0	4,1	3,2	5,0	-	-	-	2,1	-	Сухостой отпад коры валеж	17,4	466	17,4	ВСП	2,6	
																1516	79,3	3,3	3,0	4,1	3,2	5,0	-	-	-	2,1	-		17,4		17,4			

Исполнитель работ по проведению лесопатологического обследования:

ФИО Бочков Ю.А. Подпись 

Дата составления документа 07.08.2020 г. Телефон 8-927-414-31-13

Ведомость перечета деревьев назначенных в рубку

ВРЕМЕННАЯ ПРОБНАЯ ПЛОЩАДЬ N 1

Субъект Российской Федерации Республика Татарстан
Лесничество (лесопарк) Камское Прикамское участковое лесничество
Квартал 85. Выдел 21. Площадь 2,6 га.
Номер очага вредных организмов . Размер пробной площади 2,6 га.
Таксационная характеристика:
тип леса СК С2; состав 10С; возраст 60; бонитет 1А;
полнота 0,8; запас на га 380; возобновление .

Время и причина ослабления лесного насаждения:

Повреждения болезни стволов и корней, корневая губка (код 466)

Тип очага вредных организмов: эпизодический, хронический (подчеркнуть).

Фаза развития очага вредных организмов: начальная, нарастания численности, собственно вспышка, кризис (подчеркнуть).

Состояние лесного насаждения, намечаемые мероприятия:

Насаждения с утраченной устойчивостью наличие сухостойных, зараженных корневой губкой
намечаемое мероприятия выборочной санитарной рубки

Исполнитель работ по проведению лесопатологического обследования:

ФИО Бочков Ю.А. Подпись 

Дата составления документа 07.08.2020г. Телефон 8-927-414-31-13

ВЕДОМОСТЬ ПЕРЕЧЕТА ДЕРЕВЬЕВ

Порода: сосна

Ступени толщины см	Количество деревьев по категориям состояния, шт.															Всего деревьев по ступеням толщины		
	I	II	III	IV		V		VI			ветровал, бурелом			аварийные деревья			шт.	в том числе подлежат рубке, %
				Н З	З	НЗ	З	НЗ	З	О	НЗ	З	О	НЗ	З	О		
1	2	3	4	5	6	7	8	9	10	11	12	13	14	15	16	17	18	19
16	163	6	6		8		7			10			4				204	17,2
20	193	8	6		9		7			11			4				238	15,5
24	267	10	10		13		10			16			7				333	16,8
28	267	10	10		13		10			16			7				333	16,8
32	178	7	7		9		7			11			4				223	17,0
36	141	7	6		9		7			10			5				185	20,0
40																		
Итого.шт.	1209	48	45		61		48			74			31				1516	17,1
Итого, м3	783	32	30		41		32			49			21				988	17,4
Итого, %	79,3	3,3	3,0		4,1		3,2			5,0			2,1				100	17,4

СКС породы – 1,70

ВЕДОМОСТЬ ПЕРЕЧЕТА ДЕРЕВЬЕВ

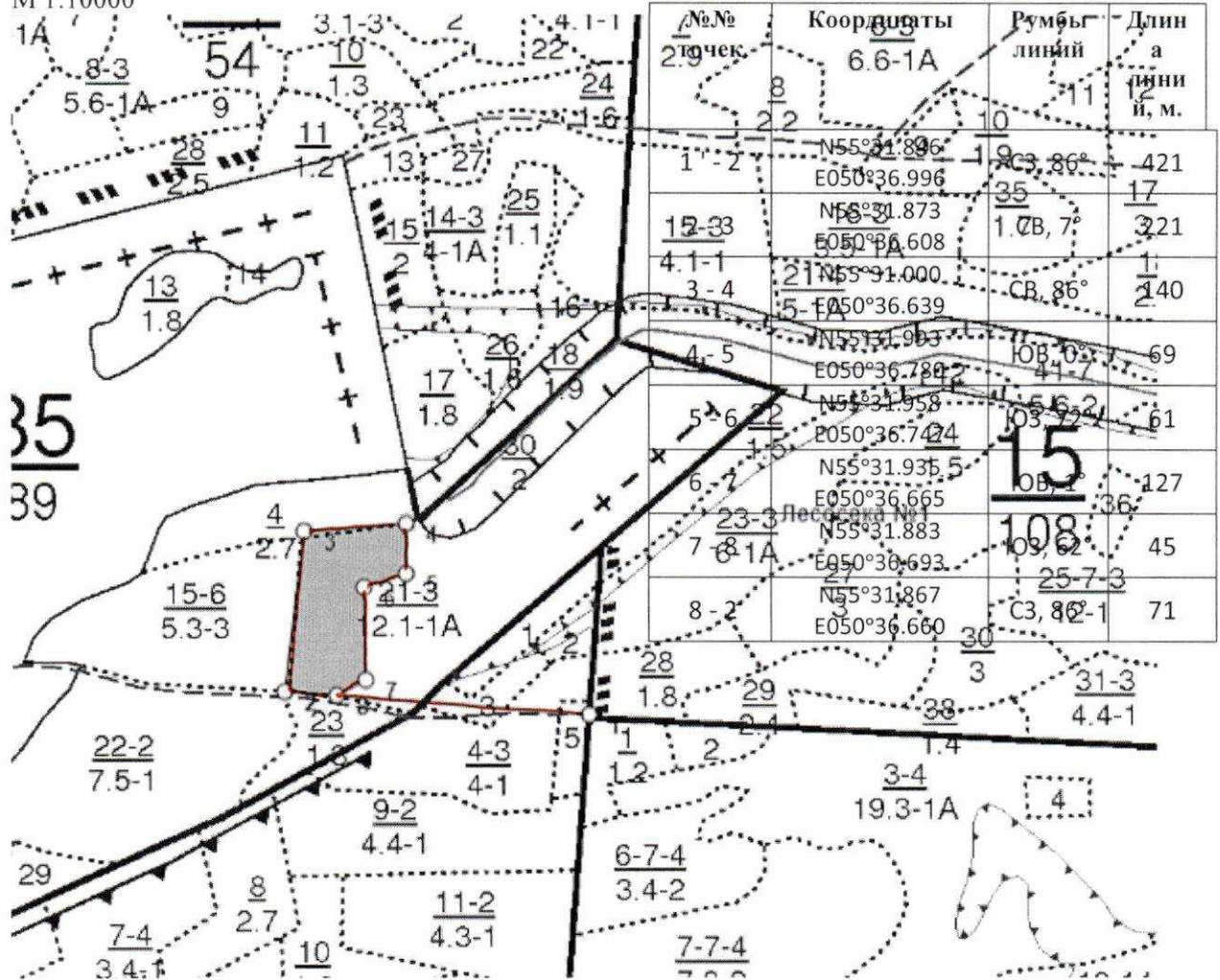
Итого:

Итого.шт.	1209	48	45		61		48			74			31				1516	17,1
Итого, м3	783	32	30		41		32			49			21				988	17,4
Итого, %	79,3	3,3	3,0		4,1		3,2			5,0			2,1				100	17,4

СКС насаждений – 1,70

Абрис участка

Лесничество (лесопарк) Камское участковое лес-во Прикамское
Квартал 85 Выдел 21 Площадь 2,6 га.
М 1:10000



N выде ла	Ленты (круговой площадки) перечета				
	N ленты (площад- ки)	длина, м	Шири- на, м	радиус, м	пло щадь , га
21	-	-	-	-	2,6

Условные обозначения: границы л/у - -
пробная площадь -

Исполнитель работ по проведению лесопатологического исследования:

ФИО Бочков Ю.А. Подпись
Дата составления документа 07.08.2020 г. Телефон 8-927-414-31-13



УТВЕРЖДАЮ:
Первый заместитель министра
лесного хозяйства РТ
И.Н.Зарипов
« 07 » 10 2020г.

АКТ лесопатологического обследования № 498

лесных насаждений Камского лесничества (лесопарка)
Республики Татарстан (субъект Российской Федерации)

Способ лесопатологического обследования: 1. Визуальный

2. Инструментальный

Место проведения

Участковое лесничество	Урочище (дача)	Квартал (кварталы)	Выдел (выделы)	Площадь, га
Шумбутское		90	3	3,4
Шумбутское		156	8	0,8
Шумбутское		159	3	5,5

Лесопатологическое обследование проведено на общей площади 9,7 га.

2. Инструментальное обследование лесного участка. *

2.1. Фактическая таксационная характеристика лесного насаждения соответствует (не соответствует) (нужное подчеркнуть) таксационному описанию. Причины несоответствия: нет

2.2. Состояние насаждений: с нарушенной устойчивостью
с утраченной устойчивостью

причины повреждения: Засуха (код 830, трутовик осиновый ложный (код 358), наличие плодовых тел на стволе, наличие гнили.

Заселено (отработано) стволовыми вредителями:

Вид вредителя	Порода	Встречаемость (% заселенных деревьев)	Степень заселения лесного насаждения (слабая, средняя, сильная)
-	-	-	-

Повреждено огнем:

Вид пожара	Порода	Состояние корневых лап		Состояние корневой шейки		Подсушивание луба	
		процент поврежденных огнем корней	процент деревьев с данным повреждением	ожог корневой шейки по окружности (1/4; 2/4; 3/4; более 3/4)	процент деревьев с данным повреждением	по окружности (1/4; 2/4; 3/4; более 3/4)	процент деревьев с данным повреждением
-	-	-	-	-	-	-	-

Поражено болезнями:

Вид болезни	Порода	Встречаемость (% пораженных деревьев)	Степень поражения лесного насаждения (слабая, средняя, сильная)
Трутовик осиновый ложный	Осина	79,5	сильная

2.3. Выборке подлежит 79,5 % деревьев,

в том числе:

ослабленных - % (причины назначения) ;

сильно ослабленных - % (причины назначения) ;

усыхающих 11,6 % (причины назначения) ; трутовик осиновый ложный (код 358)

свежего сухостоя 15,4 %,

в том числе: свежего ветровала - %;

свежего бурелома - %;

старого ветровала 33,3 %;
в том числе: старого бурелома - %;
старого сухостоя 19,2 %;
аварийных - %.

2.4. Полнота лесного насаждения после уборки деревьев, подлежащих рубке, составит 0,2.
Критическая полнота для данной категории лесных насаждений составляет 0,3.

ЗАКЛЮЧЕНИЕ

С целью предотвращения негативных процессов или снижения ущерба от их воздействия назначено:

Участковое лесничество	Урочище (дача)	Квартал	Выдел	Площадь, выдела, га	Вид мероприятия	Площадь, мероприятия, га	Порода	Запас на выдел, куб. м	Крайние сроки проведения
Шумбутское	-	90	3	3,4	ССР	3,4	Осина, липа	884	2020-2021гг.

Ведомость перечета деревьев, назначенных в рубку, и абрис лесного участка прилагаются (приложение 2 и 3 к Акту).

Меры по обеспечению возобновления: естественное заращивание.

Мероприятия, необходимые для предупреждения повреждения или поражения смежных насаждений: Не допускается невыполнение или несвоевременное выполнение работ по очистке лесосеки. Заготовленная древесина, заселенная стволовыми вредителями, обитающими под корой, должна быть окорена (кора сожжена с соблюдением Правил пожарной безопасности в лесах) или обработана инсектицидами до вылета вредителей из-под коры. При заселении заготовленной древесины стволовыми вредителями, в отношении которых применение мер защиты малоэффективно или невозможно, необходима срочная вывозка этой древесины. Надзор за санитарным и лесопатологическим состоянием лесов.

Сведения для расчета степени повреждения:
год образования старого сухостоя 2011-2020г;

основная причина повреждения древесины негативное влияние природных условий, засуха (код 830), естественный отпад, трутовик осиновый ложный (код 358).

Дата проведения обследований 07.08.2020г.

Исполнитель работ по проведению лесопатологического обследования:

ФИО Бочков Юрий Алексеевич Подпись 


Приложение 1.1
к акту лесопатологического обследования

Результаты проведения лесопатологического обследования лесных насаждений за август 2020 г.
(месяц)

Субъект Российской Федерации Республика Татарстан Лесничество (лесопарк) Камское
Участковое лесничество Шумбутское Урочище (лесная дача) -

1	2	3	4	5	6	7	Таксационная характеристика лесного насаждения									17	Распределение деревьев по категориям состояния, % от запаса										29	30	31	32	Назначенные мероприятия		
							8	9	10	11	12	13	14	15	16		18	19	20	21	22	23	24	25	26	27					28	33	34
90	3	3,4	защитные	нерестоохраняемые полосы лесов	3	3,4	8ОС2ЛП	ОС	65	25	28	ОСОС С2	0,7	1	260	89	-	-	-	14,5	19,4	24,2	-	41,9	-	-	-	Усыхание отпад коры плодовые тела	100	830 358	100	ССР	3,4
							ЛП	-	21	22					56	100	-	-	-	-	-	-	-	-	-	-		-		-			
							итого								145	20,5	-	-	11,6	15,4	19,2	-	33,3	-	-	-		79,5		79,5			

Исполнитель работ по проведению лесопатологического обследования:

ФИО Бочков Юрий Алексеевич Подпись 
Дата составления документа 07.08.2020г. Телефон 8-937-043-19-04

Ведомость перечета деревьев назначенных в рубку

ВРЕМЕННАЯ ПРОБНАЯ ПЛОЩАДЬ N 1

Субъект Российской Федерации Республика Татарстан
Лесничество (лесопарк) Камское Шумбутское участковое лесничество
Квартал 90. Выдел 3. Площадь 3,4 га.
Номер очага вредных организмов . Размер пробной площади 0,3 га.
Таксационная характеристика:
тип леса ОСОС С2; состав 8ОС2ЛП; возраст 65; бонитет 1;
полнота 0,7; запас на га 260; возобновление .

Время и причина ослабления лесного насаждения:

Причиной ослабления насаждения являются неблагоприятные погодные условия засуха (код 830), а также поражения деревьев на стволах осины трутовик ложный (код 358). Имеются сухостойные деревья, с гнилыми ствола и плодовыми телами трутовиков.

Тип очага вредных организмов: эпизодический, хронический (подчеркнуть).

Фаза развития очага вредных организмов: начальная, нарастания численности, собственно вспышка, кризис (подчеркнуть).

Насаждения с утраченной устойчивостью наличие сухостойных, зараженных трутовиком ложным осиновым, требующее проведения сплошной санитарной рубки.

Исполнитель работ по проведению лесопатологического обследования:

ФИО Бочков Юрий Алексеевич Подпись 

Дата составления документа 07.08.2020г. Телефон 8-937-043-19-04

ВЕДОМОСТЬ ПЕРЕЧЕТА ДЕРЕВЬЕВ

Порода: Осина

Ступени толщины см	Количество деревьев по категориям состояния, шт.																Всего деревьев по ступеням толщины	
	I	II	III	IV		V		VI			ветровал, бурелом			аварийные деревья			шт.	в том числе подлежат рубке, %
				НЗ	З	НЗ	З	Н	З	О	Н	З	О	Н	З	О		
2	3	4	5	6	7	8	9	10	11	12	13	14	15	16	17	18	19	
16				1			3			2			2				8	100
20				6			3			3			4				16	100
24				2			4			6			5				17	100
28				3			5			5			8				21	100
32				2			2			4			9				17	100
36				1			2			2			5				10	100
Итого, шт				15			19			22			33				89	100
Итого, м3				9			12			15			26				62	100
Итого, %				14,5			19,4			24,2			41,9				100	100

СКС породы – 5,52

ВЕДОМОСТЬ ПЕРЕЧЕТА ДЕРЕВЬЕВ

Порода: Липа

Ступени толщины см	Количество деревьев по категориям состояния, шт.																Всего деревьев по ступеням толщины	
	I	II	III	IV		V		VI			ветровал, бурелом			аварийные деревья			шт.	в том числе подлежат рубке, %
				НЗ	З	НЗ	З	НЗ	З	О	НЗ	З	О	НЗ	З	О		
1	2	3	4	5	6	7	8	9	10	11	12	13	14	15	16	17	18	19
16	17																17	
20	13																13	
24	14																14	
28	12																12	
Итого, шт	56																56	
Итого, м3	16																16	
Итого, %	100																100	

СКС породы - 1

ВЕДОМОСТЬ ПЕРЕЧЕТА ДЕРЕВЬЕВ

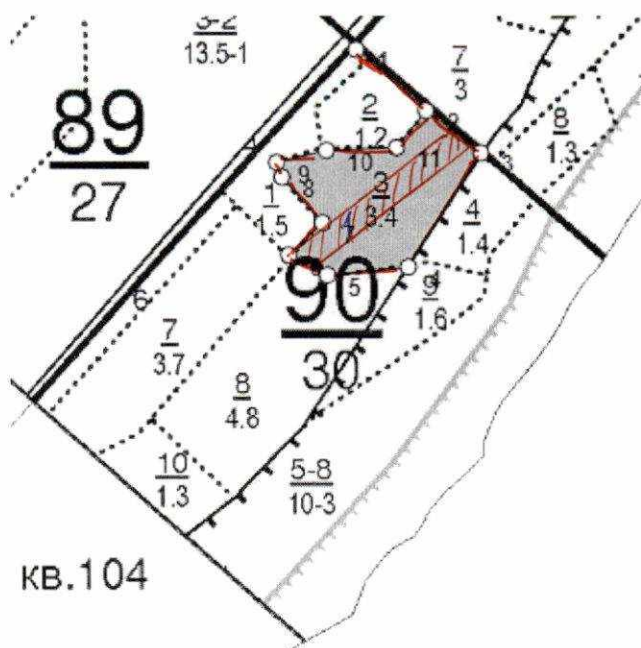
Итого:

Итого, шт	56			15			19			22			33				145	61,4
Итого, м3	16			9			12			15			26				78	79,5
Итого, %	20,5			11,6			15,4			19,2			33,3				100	79,5

СКС насаждений – 4,62



Абрис участка

Лесничество (лесопарк) Камское участковое лес-во Шумбутское
Квартал 90, Выдел 3, Площадь 3,4 га.
М 1:10000



Номера точек	Координаты		Румбы линий	Длина, м	Номера точек	Координаты		Румбы линий	Длина, м
	Широта, °	Долгота, °				Широта, °	Долгота, °		
1' - 2	55°28.707'	050°47.158'	ЮВ-49°	122	7 - 8	55°28.566'	050°47.098'	СЗ-41°	80
2 - 3	55°28.640'	050°47.245'	ЮВ-52°	92	8 - 9	55°28.601'	050°47.040'	СЗ-20°	21
3 - 4	55°28.601'	050°47.307'	ЮЗ-32°	177	9 - 10	55°28.611'	050°47.048'	СВ-76°	67
4 - 5	55°28.531'	050°47.235'	ЮЗ-84°	106	10 - 11	55°28.621'	050°47.106'	СВ-88°	92
5 - 6	55°28.520'	050°47.116'	СЗ-63°	57	11 - 2	55°28.613'	050°47.180'	СВ-38°	63
6 - 7	55°28.543'	050°47.067'	СВ-46°	61					

N выдела	Ленты (круговой площадки) пересчета				
	N ленты (площадки)	длина, м	Ширина, м	радиус, м	площадь, га
3	1	300	10	-	0,3

Условные обозначения: границы л/у - 
пробная площадь - 

Исполнитель работ по проведению лесопатологического исследования:

ФИО Бочков Юрий Алексеевич Подпись 

Дата составления документа 07.08.2020г. Телефон 8-937-043-19-04

2. Инструментальное обследование лесного участка. *

2.1. Фактическая таксационная характеристика лесного насаждения соответствует (не соответствует) (нужное подчеркнуть) таксационному описанию. Причины несоответствия: нет

2.2. Состояние насаждений: с нарушенной устойчивостью
 с утраченной устойчивостью

причины повреждения: Засуха (код 830), трутовик осиновый ложный (код 358), трутовик настоящий (код 355), наличие плодовых тел на стволе, наличие гнили.

Заселено (отработано) стволовыми вредителями:

Вид вредителя	Порода	Встречаемость (% заселенных деревьев)	Степень заселения лесного насаждения (слабая, средняя, сильная)
-	-	-	-

Повреждено огнем:

Вид пожара	Порода	Состояние корневых лап		Состояние корневой шейки		Подсушивание луба	
		процент. Поврежденных огнем корней	процент деревьев с данным повреждением	ожог корневой шейки по окружности (1/4; 2/4; 3/4; более 3/4)	процент деревьев с данным повреждением	по окружности (1/4; 2/4; 3/4; более 3/4)	процент деревьев с данным повреждением
-	-	-	-	-	-	-	-

Поражено болезнями:

Вид болезни	Порода	Встречаемость (% пораженных деревьев)	Степень поражения лесного насаждения (слабая, средняя, сильная)
Трутовик осиновый ложный	Осина	70,0	сильная
Трутовик настоящий	Береза	20,0	слабая

2.3. Выборке подлежит 82,0 % деревьев,

в том числе:

ослабленных - % (причины назначения) ;

сильно ослабленных - % (причины назначения) ;

усыхающих 14,5 % (причины назначения) ; трутовик ложный осиновый (код 358),

свежего сухостоя 18,5 %;

в том числе: свежего ветровала - %;

свежего бурелома - %;

свежего бурелома - %;
старого ветровала 26,5 %;
в том числе: старого бурелома - %;
старого сухостоя 22,5 %;
аварийных - %.

2.4. Полнота лесного насаждения после уборки деревьев, подлежащих рубке, составит 0,1 .
Критическая полнота для данной категории лесных насаждений составляет 0,3 .

ЗАКЛЮЧЕНИЕ

С целью предотвращения негативных процессов или снижения ущерба от их воздействия назначено:

Участковое лесничество	Урочище (дача)	Квартал	Выдел	Площадь, выдела, га	Вид мероприятия	Площадь, мероприятия, га	Порода	Запас на выдел, куб. м	Крайние сроки проведения
Шумбутское	-	156	8	0,8	ССР	0,8	Осина, Береза, Липа	200	2020-2021 гг.

Ведомость перечета деревьев, назначенных в рубку, и абрис лесного участка прилагаются (приложение 2 и 3 к Акту).

Меры по обеспечению возобновления: естественное зарращивание.

Мероприятия, необходимые для предупреждения повреждения или поражения смежных насаждений: Не допускается невыполнение или несвоевременное выполнение работ по очистке лесосеки. Заготовленная древесина, заселенная стволовыми вредителями, обитающими под корой, должна быть окорена (кора сожжена с соблюдением Правил пожарной безопасности в лесах) или обработана инсектицидами до вылета вредителей из-под коры. При заселении заготовленной древесины стволовыми вредителями, в отношении которых применение мер защиты малоэффективно или невозможно, необходима срочная вывозка этой древесины. Надзор за санитарным и лесопатологическим состоянием лесов.

Сведения для расчета степени повреждения:
год образования старого сухостоя 2011-2020г;

основная причина повреждения древесины негативное влияние природных условий, засуха (код 830), естественный отпад, трутовик осиновый ложный (код 358), трутовик настоящий (код 355).

Дата проведения обследований 07.08.2020г.

Исполнитель работ по проведению лесопатологического обследования:

ФИО Бочков Юрий Алексеевич


Подпись 

Результаты проведения лесопатологического обследования лесных насаждений за август 2020 г.
(месяц)

Субъект Российской Федерации Республика Татарстан Лесничество (лесопарк) Камское
Участковое лесничество Шумбутское Урочище (лесная дача) _____

1	2	3	4	5	6	7	Таксационная характеристика лесного насаждения									17	Распределение деревьев по категориям состояния, % от запаса											29	30	31	Назначенные мероприятия		
							8	9	10	11	12	13	14	15	16		18	19	20	21	22	23	24	25	26	27	28				32	33	34
156	8	0,8	защитные	запретные полосы, расп. вдоль водных объектов	8	0,8	7ОС2Б1Л П+ЛП	ОС	55	23	22	ОСО С С2	0,7	1	250	350	-	-	-	20,7	20,7	26,4	-	32,2	-	-	-	Усыхание отпад коры плодовые тела	100	830 355 358	100	ССР	0,8
								Б	-	24	24				93	-	-	-	40	20	20	-	20	-	-	-		60,0		60,0			
								ЛП	45	16	14				222	100	-	-	-	-	-	-	-	-	-	-		-		-			
								итого							665	10,0				22,5	18,5	22,5	-	26,5	-	-		82,0		82,0			

Исполнитель работ по проведению лесопатологического обследования:

ФИО Бочков Юрий Алексеевич Подпись 

Дата составления документа 07.08.2020г. Телефон 8-937-043-19-04

Ведомость перечета деревьев назначенных в рубку

ВРЕМЕННАЯ ПРОБНАЯ ПЛОЩАДЬ N 1

Субъект Российской Федерации Республика Татарстан
Лесничество (лесопарк) Камское Шумбутское участковое лесничество
Квартал 156. Выдел 8. Площадь 0,8 га.
Номер очага вредных организмов . Размер пробной площади 0,8 га.
Таксационная характеристика:
тип леса ОСОС С2; состав 7ОС2Б1ЛП+ЛП; возраст 55; бонитет 1;
полнота 0,7; запас на га 250; возобновление -.

Время и причина ослабления лесного насаждения:

Причиной ослабления насаждения являются неблагоприятные погодные условия засуха (код 830), а также поражения деревьев на стволах осины трутовик ложный (код 358), у березы трутовик настоящий (код 355). Имеются сухостойные деревья, с гнилыми ствола и плодовыми телами трутовиков.

Тип очага вредных организмов: эпизодический, хронический (подчеркнуть).

Фаза развития очага вредных организмов: начальная, нарастания численности, собственно вспышка, кризис (подчеркнуть).

Насаждения с утраченной устойчивостью наличие сухостойных, зараженных трутовиком ложным, трутовиком настоящим, требующее проведении сплошной санитарной рубки.

Исполнитель работ по проведению лесопатологического обследования:

ФИО Бочков Юрий Алексеевич Подпись 

Дата составления документа 07.08.2020г. Телефон 8-937-043-19-04

ВЕДОМОСТЬ ПЕРЕЧЕТА ДЕРЕВЬЕВ

Порода: Осина

Ступени толщины см	Количество деревьев по категориям состояния, шт.																Всего деревьев по ступеням толщины	
	I	II	III	IV		V		VI			ветровал, бурелом			аварийные деревья			шт.	в том числе подлежат рубке, %
				НЗ	З	Н З	З	Н З	З	О	Н З	З	О	Н З	З	О		
1	2	3	4	5	6	7	8	9	10	11	12	13	14	15	16	17	18	19
12					8		6			10			13				37	100
16					15		17			18			20				70	100
20					21		23			25			28				97	100
24					14		11			17			26				68	100
28					12		11			15			19				57	100
32					4		5			6			6				21	100
Итого, шт					74		73			91			112				350	100
Итого м3					29		29			37			45				140	100
Итого, %					20,7		20,7			26,4			32,2				100	100

СКС породы – 5,38

ВЕДОМОСТЬ ПЕРЕЧЕТА ДЕРЕВЬЕВ

Порода: Береза

Ступени толщины см	Количество деревьев по категориям состояния, шт.																Всего деревьев по ступеням толщины	
	I	II	III	IV		V		VI			ветровал, бурелом			аварийные деревья			шт.	в том числе подлежат рубке, %
				НЗ	З	НЗ	З	НЗ	З	О	НЗ	З	О	НЗ	З	О		
1	2	3	4	5	6	7	8	9	10	11	12	13	14	15	16	17	18	19
16					5		4			5			4				18	72,2
20					7		4			5			5				21	66,7
24					8		6			7			6				27	70,4
28					6		5			3			2				16	62,5
32					7		1			1			2				11	36,4
Итого, шт					33		20			21			19				93	64,5
Итого, м3					16		8			8			8				40	60,0
Итого, %					40		20			20			20				100	60,0

СКС породы - 5

ВЕДОМОСТЬ ПЕРЕЧЕТА ДЕРЕВЬЕВ

Порода: Липа

Ступени толщины см	Количество деревьев по категориям состояния, шт.															Всего деревьев по ступеням толщины		
	I	II	III	IV		V		VI			ветровал, бурелом			аварийные деревья			шт.	в том числе подлежат рубке, %
				НЗ	З	НЗ	З	НЗ	З	О	НЗ	З	О	НЗ	З	О		
1	2	3	4	5	6	7	8	9	10	11	12	13	14	15	16	17	18	19
12	96																96	
16	126																126	
20																		
24																		
Итого, шт	222																222	
Итого, м3	20																20	
Итого, %	100																100	

СКС породы - 1

ВЕДОМОСТЬ ПЕРЕЧЕТА ДЕРЕВЬЕВ

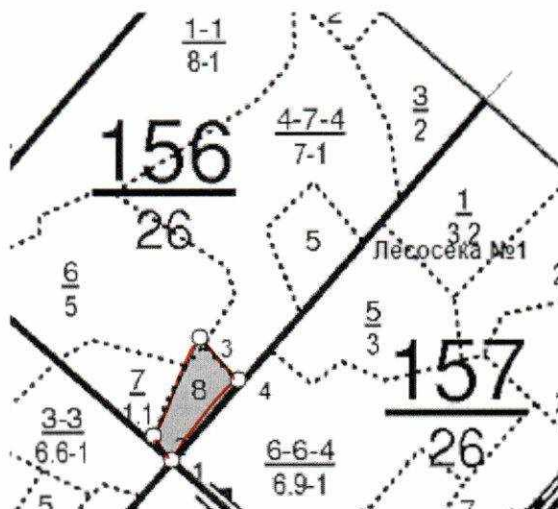
Итого:

Итого, шт	222			107		93		112			131					665	50,5
Итого м3	20			45		37		45			53					200	82,0
Итого, %	10			22,5		18,5		22,5			26,5					100	82,0

СКС насаждений – 4,87



Абрис участка

Лесничество (лесопарк) Камское участковое лес-во Шумбутское
Квартал 156. Выдел 8. Площадь 0,8 га.
М 1:10000



Номера точек	Координаты		Румбы линий	Длина, м	Номера точек	Координаты		Румбы линий	Длина, м
	Широта, °	Долгота, °				Широта, °	Долгота, °		
1 - 2	55°27.971'	050°43.185'	СЗ, 37°00'	40	3 - 4	55°27.986'	050°43.209'	ЮВ, 42°00'	75
2 - 3	55°27.979'	050°43.194'	СВ, 25°00'	143	4 - 1	55°27.981'	050°43.189'	ЮЗ, 40°00'	137

N выдела	Ленты (круговой площадки) перечета				
	N ленты (площадки)	длина, м	Шири-на, м	радиус, м	площадь, га
8	-	-	-	-	0,8

Условные обозначения: границы л/у - 
пробная площадь - 

Исполнитель работ по проведению лесопатологического исследования:

ФИО Бочков Юрий Алексеевич Подпись 

Дата составления документа 07.08.2020г. Телефон 8-937-043-19-04

2. Инструментальное обследование лесного участка. *

2.1. Фактическая таксационная характеристика лесного насаждения соответствует (не соответствует) (нужное подчеркнуть) таксационному описанию. Причины несоответствия: нет

2.2. Состояние насаждений: **с нарушенной устойчивостью**
с утраченной устойчивостью

причины повреждения: Засуха (код 830), трутовик осиновый ложный (код 358), наличие плодовых тел на стволе, наличие гнили.

Заселено (отработано) стволовыми вредителями:

Вид вредителя	Порода	Встречаемость (% заселенных деревьев)	Степень заселения лесного насаждения (слабая, средняя, сильная)
-	-	-	-

Повреждено огнем:

Вид пожара	Порода	Состояние корневых лап		Состояние корневой шейки		Подсушивание луба	
		процент поврежденных огнем корней	процент деревьев с данным повреждением	ожог корневой шейки по окружности (1/4; 2/4; 3/4; более 3/4)	процент деревьев с данным повреждением	по окружности (1/4; 2/4; 3/4; более 3/4)	процент деревьев с данным повреждением
-	-	-	-	-	-	-	-

Поражено болезнями:

Вид болезни	Порода	Встречаемость (% пораженных деревьев)	Степень поражения лесного насаждения (слабая, средняя, сильная)
Трутовик осиновый ложный	Осина	95,0	сильная

2.3. Выборке подлежит 95,0 % деревьев,

в том числе:

ослабленных - % (причины назначения);

сильно ослабленных 39,3 % (причины назначения); трутовик осиновый ложный (код 358)

усыхающих 32,1 % (причины назначения); трутовик осиновый ложный (код 358)

свежего сухостоя 17,2 %;

в том числе: свежего ветровала - %;

свежего бурелома - %;

старого ветровала - %;

в том числе: старого бурелома _ - %;
старого сухостоя _ 6,4 %;
аварийных _ - %.

2.4. Полнота лесного насаждения после уборки деревьев, подлежащих рубке, составит 0,03.
Критическая полнота для данной категории лесных насаждений составляет 0,3.

ЗАКЛЮЧЕНИЕ

С целью предотвращения негативных процессов или снижения ущерба от их воздействия назначено:

Участковое лесничество	Урочище (дача)	Квартал	Выдел	Площадь, выдела, га	Вид мероприятия	Площадь, мероприятия, га	Порода	Запас на выдел, куб. м	Крайние сроки проведения
Шумбутское	-	159	3	5,5	ССР	5,5	Осина, Липа	1540	2020-2021 гг.

Ведомость перечета деревьев, назначенных в рубку, и абрис лесного участка прилагаются (приложение 2 и 3 к Акту).

Меры по обеспечению возобновления: естественное заращивание.

Мероприятия, необходимые для предупреждения повреждения или поражения смежных насаждений: Не допускается невыполнение или несвоевременное выполнение работ по очистке лесосеки. Заготовленная древесина, заселенная стволовыми вредителями, обитающими под корой, должна быть окорена (кора сожжена с соблюдением Правил пожарной безопасности в лесах) или обработана инсектицидами до вылета вредителей из-под коры. При заселении заготовленной древесины стволовыми вредителями, в отношении которых применение мер защиты малоэффективно или невозможно, необходима срочная вывозка этой древесины. Надзор за санитарным и лесопатологическим состоянием лесов.

Сведения для расчета степени повреждения:
год образования старого сухостоя 2011-2020г;

основная причина повреждения древесины негативное влияние природных условий, засуха (код 830), естественный отпад, трутовик осиновый ложный (код 358).

Дата проведения обследований 07.08.2020г.

Исполнитель работ по проведению лесопатологического обследования:


ФИО Бочков Юрий Алексеевич Подпись 

Результаты проведения лесопатологического обследования лесных насаждений за август 2020 г.
(месяц)

Субъект Российской Федерации Республика Татарстан Лесничество (лесопарк) Камское
Участковое лесничество Шумбутское Урочище (лесная дача) -

1	2	3	4	5	6	7	Таксационная характеристика лесного насаждения									17	Распределение деревьев по категориям состояния, % от запаса											29	30	31	Назначенные мероприятия						
							8	9	10	11	12	13	14	15	16		18	19	20	21	22	23	24	25	26	27	28				32	33	34				
159	3	5,5	защитные	нересторноохранные полосы лесов	3	5,5	100С+Л П+ЛП	ОС	65	25	28	ОСО С С2	0,7	1	280	203	-	-	41,4	33,8	18	6,8	-	-	-	-	-	-	-	-	Усыхание отпад коры плод овые тела	100	830 358	100	ССР	5,5	
								Лп	-	-	-				34	100	-	-	-	-	-	-	-	-	-	-	-	-	-	-	-	-	-	-	-	-	-
								итого							237	5,0	-	39,3	32,1	17,2	6,4	-	-	-	-	-	-	-	-	-	95,0		95,0				

Исполнитель работ по проведению лесопатологического обследования:

ФИО Бочков Юрий Алексеевич Подпись 

Дата составления документа 07.08.2020г. Телефон 8-937-043-19-04

Ведомость перечета деревьев назначенных в рубку

ВРЕМЕННАЯ ПРОБНАЯ ПЛОЩАДЬ N 1

Субъект Российской Федерации Республика Татарстан
Лесничество (лесопарк) Камское Шумбутское участковое лесничество
Квартал 159. Выдел 3 Площадь 5,5 га.
Номер очага вредных организмов . Размер пробной площади 0,5 га.
Таксационная характеристика:
тип леса ОСОС С2; состав 10ОС+ЛП+ЛП; возраст 65; бонитет 1;
полнота 0,7; запас на га 280; возобновление .

Время и причина ослабления лесного насаждения:

Причиной ослабления насаждения являются неблагоприятные погодные условия засуха (код 830), а также поражения деревьев на стволах осины трутовик ложный (код 358). Имеются сухостойные деревья, с гнилыми ствола и плодовыми телами трутовиков.

Тип очага вредных организмов: эпизодический, хронический (подчеркнуть).

Фаза развития очага вредных организмов: начальная, нарастания численности, собственно вспышка, кризис (подчеркнуть).

Насаждения с утраченной устойчивостью наличие сухостойных, зараженных трутовиком ложным требующее проведении сплошной санитарной рубки

Исполнитель работ по проведению лесопатологического обследования:

ФИО Бочков Юрий Алексеевич Подпись 

Дата составления документа 07.08.2020г. Телефон 8-937-043-19-04

ВЕДОМОСТЬ ПЕРЕЧЕТА ДЕРЕВЬЕВ

Порода: Осина

Ступени толщины см	Количество деревьев по категориям состояния, шт.																Всего деревьев по ступеням толщины	
	I	II	III	IV		V		VI			ветровал, бурелом			аварийные деревья			шт.	в том числе подлежат рубке, %
				Н З	З	Н З	З	НЗ	З	О	НЗ	З	О	НЗ	З	О		
1	2	3	4	5	6	7	8	9	10	11	12	13	14	15	16	17	18	19
16																		
20			17		5		8			2							32	100
24			21		18		7			4							50	100
28			29		22		12			5							68	100
32			20		20		10			3							53	100
36			17		5		8			2							32	100
40																		
Итого, шт			87		65		37			14							203	100
Итого, м3			55		45		24			9							133	100
Итого, %			41,4		33,8		18			6,8							100	100

СКС породы – 3,90

ВЕДОМОСТЬ ПЕРЕЧЕТА ДЕРЕВЬЕВ

Порода: Липа

Ступени толщины см	Количество деревьев по категориям состояния, шт.																Всего деревьев по ступеням толщины	
	I	II	III	IV		V		VI			ветровал, бурелом			аварийные деревья			шт.	в том числе подлежат рубке, %
				Н З	З	Н З	З	НЗ	З	О	НЗ	З	О	НЗ	З	О		
1	2	3	4	5	6	7	8	9	10	11	12	13	14	15	16	17	18	19
16	19																19	
20	9																9	
24	3																3	
28	2																2	
32	1																1	
36																		
40																		
Итого, шт	34																34	
Итого, м3	7																7	
Итого, %	100																100	

СКС породы – 1

ВЕДОМОСТЬ ПЕРЕЧЕТА ДЕРЕВЬЕВ

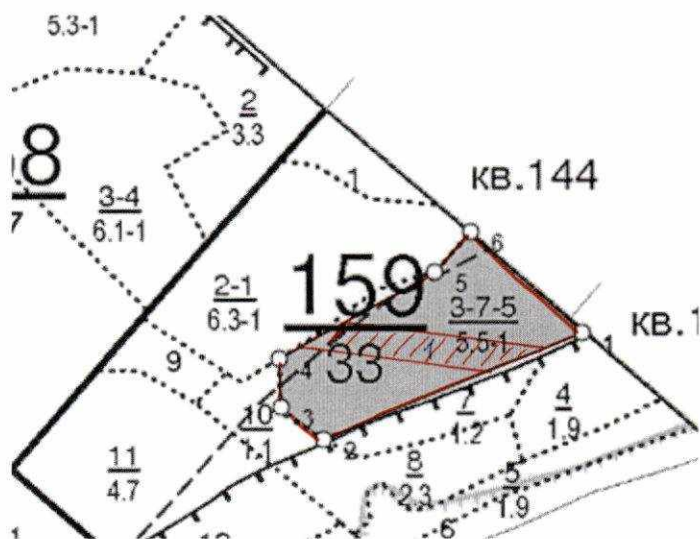
Итого:

Итого, шт	34		87		65		37		14								237	85,7
Итого, м3	7		55		45		24		9								140	95,0
Итого, %	5,0		39,3		32,1		17,2		6,4								100	95,0

СКС насаждений – 3,90

Абрис участка

Лесничество (лесопарк) Камское участковое лес-во Шумбутское
Квартал 159. Выдел 3. Площадь 5,5 га.
М 1:10000



Номера точек	Координаты		Румбы линий	Длина, м	Номера точек	Координаты		Румбы линий	Длина, м
	Широта, °	Долгота, °				Широта, °	Долгота, °		
1 - 2	55°27.734'	050°44.505'	ЮЗ, 68°00'	368	4 - 5	55°27.712'	050°44.505'	СВ, 61°00'	233
2 - 3	55°27.675'	050°44.183'	СЗ, 53°00'	70	5 - 6	55°27.766'	050°44.227'	СВ, 42°00'	71
3 - 4	55°27.688'	050°44.118'	СЗ, 2°00'	63	6 - 1	55°27.812'	050°44.361'	ЮВ, 48°00'	198

№ выдела	Ленты (круговой площадки) перечета				
	№ ленты (площадки)	длина, м	Шири-на, м	радиус, м	площадь, га
3	1	250	20	-	0,5

Условные обозначения: границы л/у -
пробная площадь -

Исполнитель работ по проведению лесопатологического исследования:

ФИО Бочков Юрий Алексеевич Подпись

Дата составления документа 07.08.2020г. Телефон 8-937-043-19-04

Лесничество КАМСКОЕ Участковое лесн-во ШУМБУТСКОЕ
Квартал 159

Категория защитности нерестоохранные полосы лесов

: N	: Пло-	: Состав. Подрост, по:	Я: Вы-	: Эле-	: Воз: Вы-	: Ди: Кл:	Гр: Во:	Тип	: Полн:	Запас сыро	раст. :	Кл: Запас на выделе,	дес. МЗ :	:									
: вы-	: шадь,	: длесок покров, поч:	: со-	: мент:	:	: : ас:	уп:	:	: ота :	леса, дес. МЗ	: ас:	-----	-----	:									
: де-	: ва,	рельеф, особенн:	Р: та :	: ра :	со-	: ам:	с : па:	ни:	леса :	-----	: с : су-	: ре-	: еди-	: захламлен.	: Хозяйственные:								
: ла :	га :	ости выдела. Отмет:	: ле-	:	: : :	:	:	:	: Сумм:	на : общий:	в т.ч. :	: хо-	:	: нич-	-----								
:	:	: ка о порослевом :	У: я-	: са :	ст : та :	ет:	во:	те:	: а пл :	:	: по :	то:	стоя:	дин :	ные :	:	: мероприятия :						
:	:	: происх. Наимен. кат:	: ру-	:	: : :	: эр:	эр :	ТЛУ :	: оща-	1 :	на :	сос-	: ва :	:	: дер.:	общий:	лик-						
:	:	: ег. незалес. земель:	С: са-	:	: : :	: р :	ас:	ас:	т :	: дей :	:	: тав-	: рн:	(ста :	:	:	:						
:	:	: Хар. лесных культур :	:	:	: : :	: та:	та :	:	: сече:	га :	выдел:	ляю-	: ос:	ро-	: ест.:	:	: вида:						
:	:	: Кадастров. оценка :	:	:	: : :	: : :	:	:	: ний :	:	: шим :	: ти:	го):	: воз.:	:	:	:						
: 1 :	2 :	3	: 4 :	5 :	6 :	7 :	8 :	9:	10:	11:	12:	13 :	14 :	15 :	16 :	17 :	18:	19 :	20 :	21 :	22 :	23 :	24 :

1	1,0	10ЛП+Д	1	21	ЛП	70	21	26	7	3	3	ЛПТР	0,7	26	26	26	2	1							выбор. санрубк	
					Д	90						С2													25%	
		подлесок: ЛЩ ЛП БРК средний																								
		склон ЮВ-5																								
		повреждение болезни леса, липа, средняя поврежденность, сердцевинная гниль																								
2	6,3	40С2ЛП1ИВ3КЛ+В	1	5	ОС	10	6	4	1	1	1	ОСОС	0,8	3	16		6									
					ЛП		5	4				С2					3									
					ИВ		4	2									2									
					КЛ		5	4									5									
					В	10																				
		подлесок: ЛЩ БРК ЛП густой																								
		склон ЮВ-7																								
3	5,5	10ОС+ЛП+ЛП	1	25	ОС	65	25	28	7	4	1	ОСОС	0,7	28	154	154	3	8							пост. 2-пр. руб	
					ЛП	65						С2													20%	
					ЛП	90																				
		подлесок: ЛЩ БРК редкий																								
		склон СВ-5																								
		повреждение болезни леса, осина, сильная поврежденность, ложный трутовик																								
9	,8	6ЛП2Б1Д1КЛ	1	22	ЛП	70	21	28	7	3	3	ЛПТР	0,6	25	20	12	2	1								
					Б	85	27	48				С2					4	3								
					Д		24	40									2	2								
					КЛ	50	16	16									2	3								
		подлесок: ЛЩ БРК ЛП средний																								
		склон ЮВ-7																								
10	1,1	6ЛП2В2КЛ	1	21	ЛП	70	21	28	7	3	3	ЛПТР	0,6	22	24	14	2	1								
					Б	85	27	48				С2					5	3								
					КЛ	50	16	16									5	3								
		подлесок: ЛЩ БРК ЛП средний																								
		склон ЮВ-7																								
11	4,7	6ОС2ЛП2КЛ+В	1	10	ОС	20	11	8	2	1	2	ОСОС	1,0	10	47	28										
					ЛП		8	6				С2					10									
					КЛ		8	6									9									
					Б	30																				
		подлесок: ЛП ЛЩ редкий																								
		склон ЮВ-7																								