

СОГЛАСОВАНО		УТВЕРЖДАЮ	
Первый заместитель министра лесного хозяйства Республики Татарстан		Генеральный директор АО «Татойлгаз»	
Зарипов И.Н.		Фассахов Р.Х.	
(подпись) (Ф.И.О)		(подпись) (Ф.И.О)	
М.П.		М.П.	

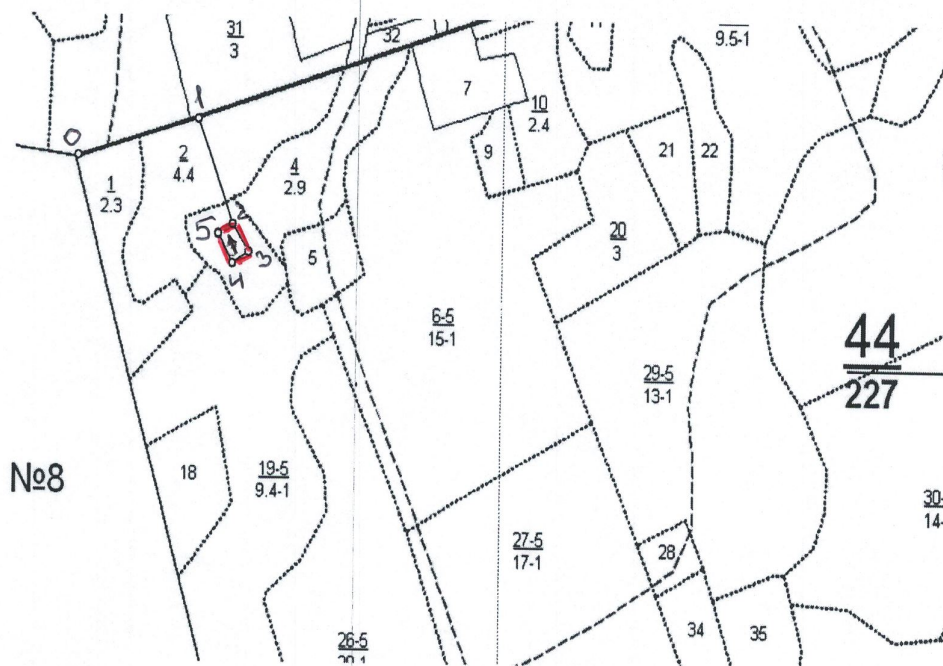
Субъект Федерации	Республика Татарстан
Лесной район	Лесостепной район Европейской части Российской Федерации

ПРОЕКТ		
лесоразведения № 6		
« 17 »	02	2012 г.

1.	Характеристика местоположения участка:		
1.1	Лесничество	Черемшанское	
1.2	Участковое лесничество	Светлогорское	
1.3	№ квартала	44	№ выдела
			3
1.4	Площадь лесного участка, га	0,1	
1.5	Категория площади лесоразведения	Сенокос	
1.6.	Иные сведения об участке	-	
2.	Характеристика лесорастительных условий участка:		
2.1	Рельеф участка (уклон)	Равнинный	
2.2	Гидрологические условия (увлажнение)	Застой поверхностных вод отсутствует, глубокое залегание грунтовых вод	
2.3	Почва	Серая лесная, свежая суглинистая	
	Пригодность участка для работы техники (пригоден без предварительных мероприятий, требуется проведение специальных мероприятий: террасирование, мелиорация, рекультивация)	Доступен без предварительный мероприятий	
2.4	Заселенность почвы вредными организмами	Не обнаружено	
2.5	Степень задернения	Слабая	
3.	Обоснование проектируемой технологии лесоразведения, главных лесных древесных пород, породного состава создаваемых насаждений, с учётом особенностей производства работ на различных категориях земель:		
Лесоразведение осуществляется на землях лесного фонда, на которых ранее не произрастали леса, в целях предотвращения эрозии почв и других, связанных с повышением потенциала лесов целях. Главная порода - Берёза, одна из лучших пород на территории лесничества, обладающая наилучшей приживаемостью, ростом и развитием, в целях защиты земель и объектов от неблагоприятных факторов и повышения лесистости территории и улучшения окружающей среды, а также с участием природно-климатических и лесорастительных условий земельного участка			
4.	Обоснование проектируемого метода создания лесных насаждений:		
Методом создания лесных насаждений выбрана посадка ввиду подверженности почв ветровой эрозии и склонности участка к быстрому зарастанию сорной растительностью.			
5.	Требования к используемому для лесоразведения посадочному материалу:		
5.1	Вид посадочного материала (сеянцы, саженцы – ОКС, ЗКС, селекционная категория происхождения семян, лесосеменной район)	Саженцы ЗКС выращенные в учебно-отытном Сабинском Лесхозе из семян 1-2 класса качества	
5.2	Наименование главной древесной породы:	Сосна	5.2.1
			Возраст, не менее, лет:
			2

5.2.2	Высота стволика, не менее, см:	10	5.2.3	Диаметр стволика у корневой шейки, не менее, мм:	3
6.	Сроки, этапы выполнения работ по лесоразведению:				
6.1	Подготовка почвы:	Апрель-май 2022г			
6.1.1	Расстояние между центрами рядов посадочных (посевных) мест, м	3,0			
6.1.2	Общая протяженность рядов посадочных (посевных) мест, км/га	3,3			
6.1.3	Срок подготовки почвы	Апрель -май 2022г			
6.2.	Метод создания	посадка			
6.2.2	Схема размещения посадочных (посевных) мест:	3,0x0,75			
	расстояния между рядами, м	3	в рядах, м	0,75	
6.2.3	Густота посадки (посева), тыс. шт./га	4,4			
6.3	Видовой состав культивируемых пород, ед.	10С			
	в т.ч. главная (ые)	Сосна			
	сопутствующая (ие)	-			
6.4	Схема смешения пород	С-С-С-С			
7.	Проектируемый объем работ по лесоразведению:				
7.1	площадь лесоразведения, га:	0,1			
7.2	количество жизнеспособных растений <u>главных</u> лесных древесных пород, тыс. шт. на 1 га:	4,4			
7.3	количество жизнеспособных растений <u>главных</u> лесных древесных пород на всей площади, тыс. шт.:	0,44			
7.4	Виды работ по формированию жизнеспособных растений главных лесных древесных пород в проектируемом количестве:				
8.4.1	Дополнение, %	количество посадочных мест, тыс.шт./га			
8.4.2	Уход за лесными культурами (агротехнический, лесоводственный):			Агротехнический	
8.4.3	Количество агротехнический уходов, всего		1-2022г		
8.4.5	Иные мероприятия				
9.	Установка столбов на поворотных точках, шт.	4			
К проекту прилагаются					
1.	Абрис участка				
	«		»	г.	
Составил:	Главный инженер ГБУ «Черемшанского лесхоза»				
	 Хмелева Е.Н <i>Handwritten signature</i> (должность, ФИО, подпись)				
Согласованно	Руководитель лесничий ГБУ «Черемшанское лесничество»				
	 Мутыгулин А.Р <i>Handwritten signature</i> (должность, ФИО, подпись)				

**Абрис лесного участка
(по данным инструментальной съёмки границ)
Квартал 44 Выдел 3 Светлогорского участкового лесничества Площадь -0,1 га**



№п/п	Координаты		Румбы линий	Длина м
	Широта°	Долгота°		
1-2	54°48.953	051°09.788	ЮВ-29°	152
2-3	54°48.862	051°09.864	СВ-54°	25
3-4	54°48.868	051°09.885	ЮВ-38°	40
4-5	54°48.850	051°09.904	ЮЗ-62°	25
5-2	54°48.845	051°09.889	СЗ-34°	40

участок

—> направление борозд

Данные инструментальной съёмки границ участка

Масштаб 1:10000

Площадь участка 0,1 га

Подписи:

Лица проводившие обследование:

Инженер ГБУ "Черемшанский лесхоз" Хмелева Е.Н

Участковый лесничий Светлогорского участкового лесничества Кудряшов В.В

Главный маркшейдер АО "Татойлгаз" Хуббатуллин Р.Р

Handwritten signatures

СОГЛАСОВАНО		УТВЕРЖДАЮ	
Первый заместитель министра лесного хозяйства Республики Татарстан		Генеральный директор АО «Татойлгаз»	
Зарипов И.Н.		Фассахов Р.Х.	
(подпись)	(Ф.И.О)	(подпись)	(Ф.И.О)
М.П.		М.П.	

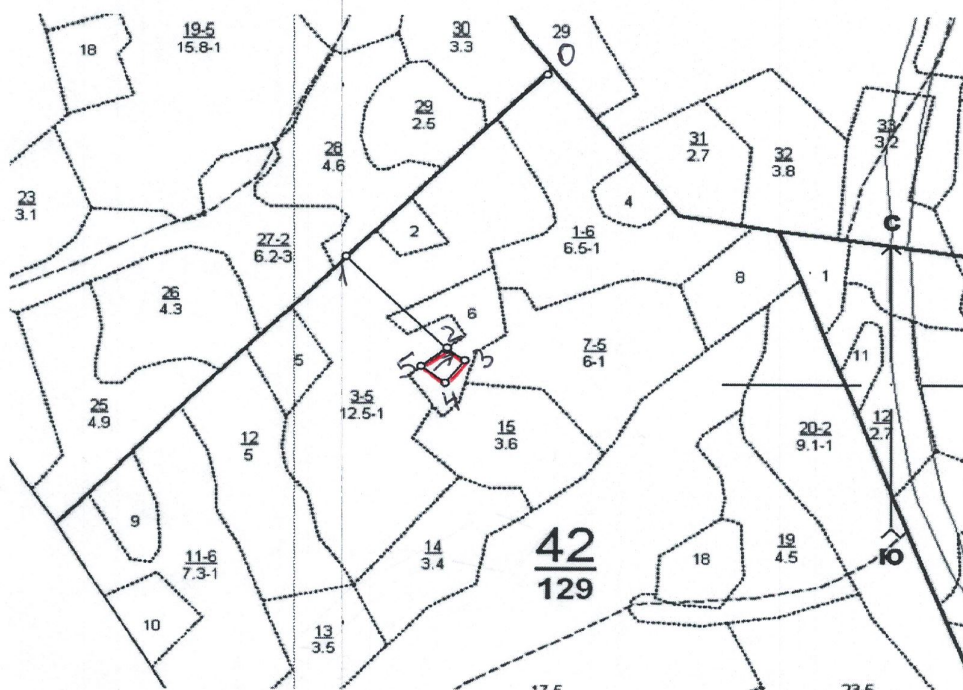
Субъект Федерации	Республика Татарстан
Лесной район	Лесостепной район Европейской части Российской Федерации

ПРОЕКТ		
лесоразведения № 5		
«17»	02	2011г.

1.	Характеристика местоположения участка:		
1.1	Лесничество	Черемшанское	
1.2	Участковое лесничество	Светлогорское	
1.3	№ квартала	42	№ выдела 6
1.4	Площадь лесного участка, га	0,1	
1.5	Категория площади лесоразведения	Сенокос	
1.6.	Иные сведения об участке	-	
2.	Характеристика лесорастительных условий участка:		
2.1	Рельеф участка (уклон)	Равнинный	
2.2	Гидрологические условия (увлажнение)	Застой поверхностных вод отсутствует, глубокое залегание грунтовых вод	
2.3	Почва	Серая лесная, свежая суглинистая	
	Пригодность участка для работы техники (пригоден без предварительных мероприятий, требуется проведение специальных мероприятий: террасирование, мелиорация, рекультивация)	Доступен без предварительный мероприятий	
2.4	Заселенность почвы вредными организмами	Не обнаружено	
2.5	Степень задернения	Слабая	
3.	Обоснование проектируемой технологии лесоразведения, главных лесных древесных пород, породного состава создаваемых насаждений, с учётом особенностей производства работ на различных категориях земель:		
Лесоразведение осуществляется на землях лесного фонда, на которых ранее не произрастали леса, в целях предотвращения эрозии почв и других, связанных с повышением потенциала лесов целях. Главная порода - Берёза, одна из лучших пород на территории лесничества, обладающая наилучшей приживаемостью, ростом и развитием, в целях защиты земель и объектов от неблагоприятных факторов и повышения лесистости территории и улучшения окружающей среды, а также с участием природно-климатических и лесорастительных условий земельного участка			
4.	Обоснование проектируемого метода создания лесных насаждений:		
Методом создания лесных насаждений выбрана посадка ввиду подверженности почв ветровой эрозии и склонности участка к быстрому зарастанию сорной растительностью.			
5.	Требования к используемому для лесоразведения посадочному материалу:		
5.1	Вид посадочного материала (сеянцы, саженцы – ОКС, ЗКС, селекционная категория происхождения семян, лесосеменной район)	Саженцы ЗКС выращенные в учебно-отытном Сабинском Лесхозе из семян 1-2 класса качества	
5.2	Наименование главной древесной породы:	Сосна	5.2.1 Возраст, не менее, лет: 2

5.2.2	Высота стволика, не менее, см:	10	5.2.3	Диаметр стволика у корневой шейки, не менее, мм:	3
6.	Сроки, этапы выполнения работ по лесоразведению:				
6.1	Подготовка почвы:	Апрель-май 2022г			
6.1.1	Расстояние между центрами рядов посадочных (посевных) мест, м	3,0			
6.1.2	Общая протяженность рядов посадочных (посевных) мест, км/га	3,3			
6.1.3	Срок подготовки почвы	Апрель -май 2022г			
6.2.	Метод создания	посадка			
6.2.2	Схема размещения посадочных (посевных) мест:	3,0x0,75			
	расстояния между рядами, м	3	в рядах, м	0,75	
6.2.3	Густота посадки (посева), тыс. шт./га	4,4			
6.3	Видовой состав культивируемых пород, ед.	10С			
	в т.ч. главная (ые)	Сосна			
	сопутствующая (ие)	-			
6.4	Схема смещения пород	С-С-С-С			
7.	Проектируемый объем работ по лесоразведению:				
7.1	площадь лесоразведения, га:	0,1			
7.2	количество жизнеспособных растений <u>главных</u> лесных древесных пород, тыс. шт. на 1 га:	4,4			
7.3	количество жизнеспособных растений <u>главных</u> лесных древесных пород на всей площади, тыс. шт.:	0,44			
7.4	Виды работ по формированию жизнеспособных растений главных лесных древесных пород в проектируемом количестве:				
8.4.1	Дополнение, %	количество посадочных мест, тыс.шт./га			
8.4.2	Уход за лесными культурами (агротехнический, лесоводственный):			Агротехнический	
8.4.3	Количество агротехнический уходов, всего		1-2022г		
8.4.5	Иные мероприятия				
9.	Установка столбов на поворотных точках, шт.	4			
К проекту прилагаются					
1.	Абрис участка				
	«		»	г.	
Составил:	Главный инженер БУ «Черемшанского лесхоза»				
	 Хмелева Е.Н.  (должность, ФИО, подпись)				
Согласованно	Руководитель лесничий БКУ «Черемшанское лесничество»				
	 Мутыгулин А.Р.  (должность, ФИО, подпись)				

Абрис лесного участка
 (по данным инструментальной съёмки границ)
 Квартал 42 Выдел 6 Светлогорского участкового лесничества Площадь -0,1 га



Неп/п	Координаты		Румбы линий	Длина м
	Широта°	Долгота°		
1-2	54°49.099	051°07.216	ЮВ-49°	213
2-3	54°49.003	051°07.348	ЮВ-50°	35
3-4	54°49.012	051°07.378	ЮЗ-45°	40
4-5	54°48.998	051°07.590	СЗ-45°	30
5-2	54°48.987	051°07.360	СВ-37°	35

участок

—> направление борозд

Данные инструментальной съёмки границ участка

Масштаб 1:10000

Площадь участка 0,1 га

Подписи:

Лица проводившие обследование:

Инженер ГБУ "Черемшанский лесхоз" Хмелева Е.Н

Участковый лесничий Светлогорского участкового лесничества Кудряшов В.В

Главный маркшейдер АО "Татойлгаз" Хуббатуллин Р.Р





СОГЛАСОВАНО		УТВЕРЖДАЮ	
Первый заместитель министра лесного хозяйства Республики Татарстан		Генеральный директор АО «Татойлгаз»	
Зарипов И.Н.		Фассахов Р.Х.	
(подпись) (Ф.И.О)		(подпись) (Ф.И.О)	
М.П.		М.П.	

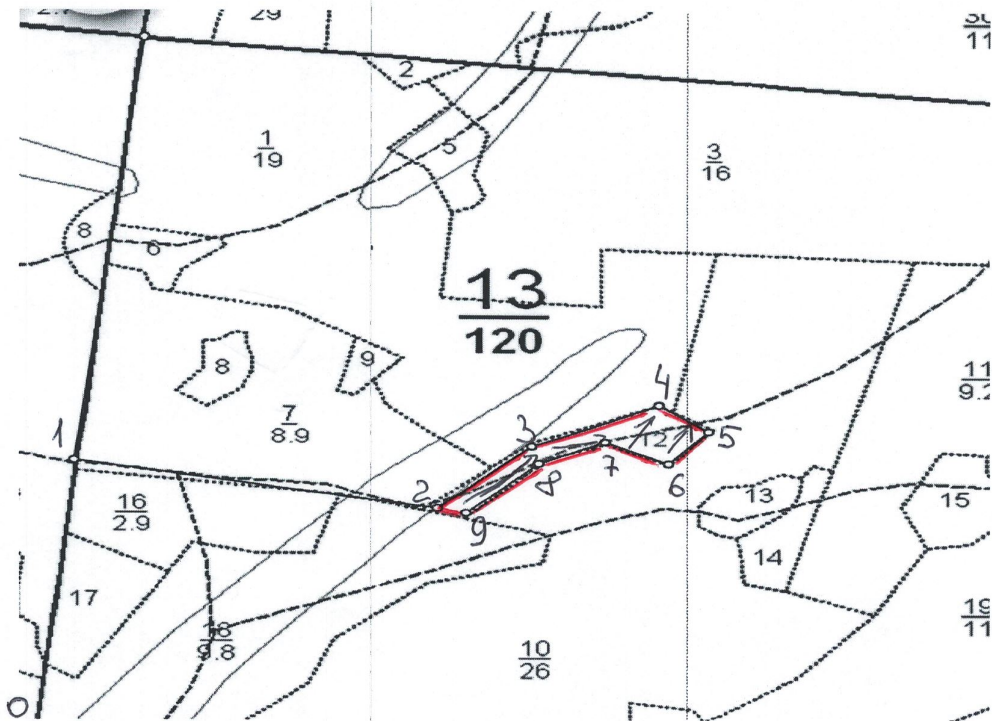
Субъект Федерации	Республика Татарстан
Лесной район	Лесостепной район Европейской части Российской Федерации

ПРОЕКТ		
лесоразведения № 4		
« 17 »	02	2022 г.

1.	Характеристика местоположения участка:				
1.1	Лесничество	Черемшанское			
1.2	Участковое лесничество				Шешминское
1.3	№ квартала	13	№ выдела	12	
1.4	Площадь лесного участка, га	1,0			
1.5	Категория площади лесоразведения	Сенокос			
1.6.	Иные сведения об участке	-			
2.	Характеристика лесорастительных условий участка:				
2.1	Рельеф участка (уклон)	Равнинный			
2.2	Гидрологические условия (увлажнение)	Застой поверхностных вод отсутствует, глубокое залегание грунтовых вод			
2.3	Почва	Серая лесная, свежая суглинистая			
	Пригодность участка для работы техники (пригоден без предварительных мероприятий, требуется проведение специальных мероприятий: террасирование, мелиорация, рекультивация)	Доступен без предварительный мероприятий			
2.4	Заселенность почвы вредными организмами	Не обнаружено			
2.5	Степень задернения	Слабая			
3.	Обоснование проектируемой технологии лесоразведения, главных лесных древесных пород, породного состава создаваемых насаждений, с учётом особенностей производства работ на различных категориях земель:				
Лесоразведение осуществляется на землях лесного фонда, на которых ранее не произрастали леса, в целях предотвращения эрозии почв и других, связанных с повышением потенциала лесов целях. Главная порода - Берёза, одна из лучших пород на территории лесничества, обладающая наилучшей приживаемостью, ростом и развитием, в целях защиты земель и объектов от неблагоприятных факторов и повышения лесистости территории и улучшения окружающей среды, а также с участием природно-климатических и лесорастительных условий земельного участка					
4.	Обоснование проектируемого метода создания лесных насаждений:				
Методом создания лесных насаждений выбрана посадка ввиду подверженности почв ветровой эрозии и склонности участка к быстрому зарастанию сорной растительностью.					
5.	Требования к используемому для лесоразведения посадочному материалу:				
5.1	Вид посадочного материала (сеянцы, саженцы – ОКС, ЗКС, селекционная категория происхождения семян, лесосеменной район)	Саженцы ЗКС выращенные в учебно-отытном Сабинском Лесхозе из семян 1-2 класса качества			
5.2	Наименование главной древесной породы:	Сосна	5.2.1	Возраст, не менее, лет:	2

5.2.2	Высота стволика, не менее, см:	10	5.2.3	Диаметр стволика у корневой шейки, не менее, мм:	3
6.	Сроки, этапы выполнения работ по лесоразведению:				
6.1	Подготовка почвы:	Апрель-май 2022г			
6.1.1	Расстояние между центрами рядов посадочных (посевных) мест, м	3,0			
6.1.2	Общая протяженность рядов посадочных (посевных) мест, км/га	3,3			
6.1.3	Срок подготовки почвы	Апрель -май 2022г			
6.2.	Метод создания	посадка			
6.2.2	Схема размещения посадочных (посевных) мест:	3,0x0,75			
	расстояния между рядами, м	3	в рядах, м	0,75	
6.2.3	Густота посадки (посева), тыс. шт./га	4,4			
6.3	Видовой состав культивируемых пород, ед.	10С			
	в т.ч. главная (ые)	Сосна			
	сопутствующая (ие)	-			
6.4	Схема смешения пород	С-С-С-С			
7.	Проектируемый объем работ по лесоразведению:				
7.1	площадь лесоразведения, га:	1,0			
7.2	количество жизнеспособных растений <u>главных</u> лесных древесных пород, тыс. шт. на 1 га:	4,4			
7.3	количество жизнеспособных растений <u>главных</u> лесных древесных пород на всей площади, тыс. шт.:	4,4			
7.4	Виды работ по формированию жизнеспособных растений главных лесных древесных пород в проектируемом количестве:				
8.4.1	Дополнение, %	количество посадочных мест, тыс.шт./га			
8.4.2	Уход за лесными культурами (агротехнический, лесоводственный):	Агротехнический			
8.4.3	Количество агротехнический уходов, всего	1-2022г			
8.4.5	Иные мероприятия				
9.	Установка столбов на поворотных точках, шт.	8			
К проекту прилагаются					
1.	Абрис участка				
	«		»	г.	
Составил:	Главный инженер ГБУ «Черемшанского лесхоза»				
					
	Хмелева Е.Н.  (должность, ФИО, подпись)				
Согласованно	Руководитель лесничий ГКУ «Черемшанское лесничество»				
					
	Мутыгулин А.Р.  (должность, ФИО, подпись)				

Абрис лесного участка
(по данным инструментальной съёмки границ)
Квартал 13 Выдел 12 Шешминского участкового лесничества Площадь -1,0 га



Неп/п	Координаты		Румбы линий	Длина м
	Широта°	Долгота°		
1-2	54°49.796	051°43.879	СВ-90°	370
2-3	54°48.787	051°44.104	СВ-40°	150
3-4	54°49.782	051°44.133	СВ-70°	130
4-5	54°49.763	051°43.549	ЮВ-60°	60
5-6	54°49.962	051°44.090	ЮЗ-30°	65
6-7	54°49.774	051°44.049	СЗ-65°	70
7-8	54°49.768	051°43.969	ЮЗ-70°	60
8-9	54°49.724	051°43.900	ЮЗ-45°	110
9-2	54°49.966	051°43.554	СЗ-70°	40

участок

—> направление борозд

Данные инструментальной съёмки границ участка

Масштаб 1:10000

Площадь участка 1 га


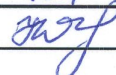
Подписи:

Лица проводившие обследование:

Инженер ГБУ "Черемшанский лесхоз" Хмелева Е.Н

Участковый лесничий Шешминского участкового лесничества Дорофеев Н.Д

Главный маркшейдер АО "Татойлгаз" Хубатуллин Р.Р

СОГЛАСОВАНО		УТВЕРЖДАЮ	
Первый заместитель министра лесного хозяйства Республики Татарстан		Генеральный директор АО «Татойлгаз»	
Зарипов И.Н.		Фассахов Р.Х.	
(подпись) (Ф.И.О)		(подпись) (Ф.И.О)	
М.П.		М.П.	

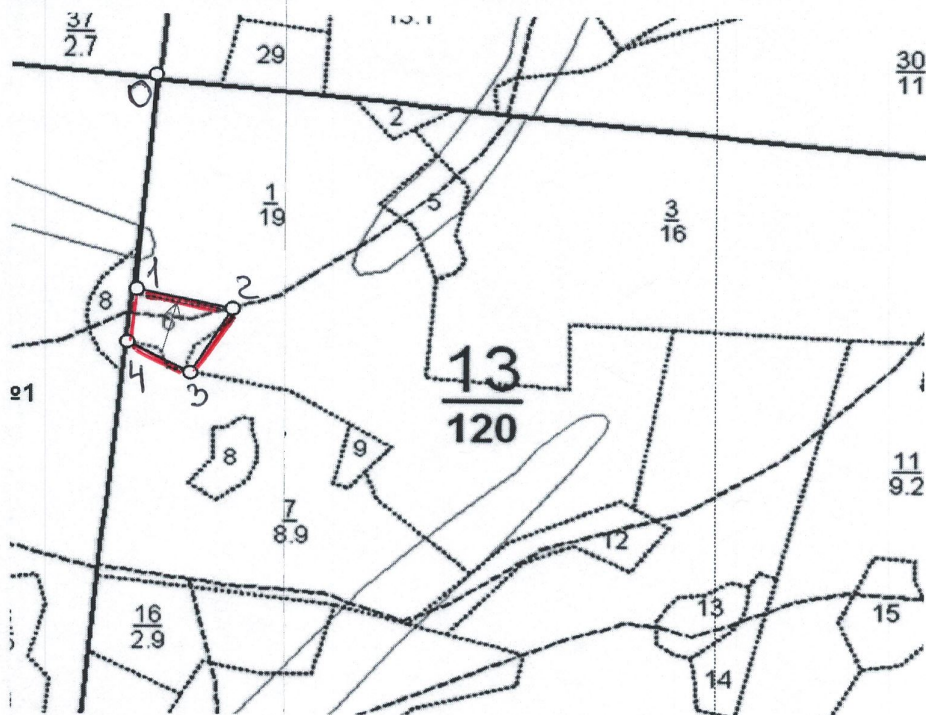
Субъект Федерации	Республика Татарстан
Лесной район	Лесостепной район Европейской части Российской Федерации

ПРОЕКТ	
лесоразведения № 3	
« 17 »	02
	2022 г.

1.	Характеристика местоположения участка:		
1.1	Лесничество	Черемшанское	
1.2	Участковое лесничество		Шешминское
1.3	№ квартала	13	№ выдела 6
1.4	Площадь лесного участка, га	0,7	
1.5	Категория площади лесоразведения	Сенокос	
1.6.	Иные сведения об участке	-	
2.	Характеристика лесорастительных условий участка:		
2.1	Рельеф участка (уклон)	Равнинный	
2.2	Гидрологические условия (увлажнение)	Застой поверхностных вод отсутствует, глубокое залегание грунтовых вод	
2.3	Почва	Серая лесная, свежая суглинистая	
	Пригодность участка для работы техники (пригоден без предварительных мероприятий, требуется проведение специальных мероприятий: террасирование, мелиорация, рекультивация)	Доступен без предварительный мероприятий	
2.4	Заселенность почвы вредными организмами	Не обнаружено	
2.5	Степень задернения	Слабая	
3.	Обоснование проектируемой технологии лесоразведения, главных лесных древесных пород, породного состава создаваемых насаждений, с учётом особенностей производства работ на различных категориях земель:		
Лесоразведение осуществляется на землях лесного фонда, на которых ранее не произрастали леса, в целях предотвращения эрозии почв и других, связанных с повышением потенциала лесов целях. Главная порода - Берёза, одна из лучших пород на территории лесничества, обладающая наилучшей приживаемостью, ростом и развитием, в целях защиты земель и объектов от неблагоприятных факторов и повышения лесистости территории и улучшения окружающей среды, а также с участием природно-климатических и лесорастительных условий земельного участка			
4.	Обоснование проектируемого метода создания лесных насаждений:		
Методом создания лесных насаждений выбрана посадка ввиду подверженности почв ветровой эрозии и склонности участка к быстрому зарастанию сорной растительностью.			
5.	Требования к используемому для лесоразведения посадочному материалу:		
5.1	Вид посадочного материала (сеянцы, саженцы – ОКС, ЗКС, селекционная категория происхождения семян, лесосеменной район)	Саженцы ЗКС выращенные в учебно-отытном Сабинском Лесхозе из семян 1-2 класса качества	
5.2	Наименование главной древесной породы:	Сосна	5.2.1 Возраст, не менее, лет: 2

5.2.2	Высота стволика, не менее, см:	10	5.2.3	Диаметр стволика у корневой шейки, не менее, мм:	3
6.	Сроки, этапы выполнения работ по лесоразведению:				
6.1	Подготовка почвы:	Апрель-май 2022г			
6.1.1	Расстояние между центрами рядов посадочных (посевных) мест, м				3,0
6.1.2	Общая протяженность рядов посадочных (посевных) мест, км/га				3,3
6.1.3	Срок подготовки почвы	Апрель -май 2022г			
6.2.	Метод создания	посадка			
6.2.2	Схема размещения посадочных (посевных) мест:				3,0x0,75
	расстояния между рядами, м	3	в рядах, м		0,75
6.2.3	Густота посадки (посева), тыс. шт./га				4,4
6.3	Видовой состав культивируемых пород, ед.	10С			
	в т.ч. главная (ые)	Сосна			
	сопутствующая (ие)	-			
6.4	Схема смешения пород	С-С-С-С			
7.	Проектируемый объем работ по лесоразведению:				
7.1	площадь лесоразведения, га:	0,7			
7.2	количество жизнеспособных растений <u>главных</u> лесных древесных пород, тыс. шт. на 1 га:	4,4			
7.3	количество жизнеспособных растений <u>главных</u> лесных древесных пород на всей площади, тыс. шт.:	3,1			
7.4	Виды работ по формированию жизнеспособных растений главных лесных древесных пород в проектируемом количестве:				
8.4.1	Дополнение, %		количество посадочных мест, тыс.шт./га		
8.4.2	Уход за лесными культурами (агротехнический, лесоводственный):				Агротехнический
8.4.3	Количество агротехнический уходов, всего				1-2022г
8.4.5	Иные мероприятия				
9.	Установка столбов на поворотных точках, шт.		4		
К проекту прилагаются					
1.	Абрис участка				
	«		»		Г.
Составил:	Главный инженер ГБУ «Черемшанского лесхоза»				
	 «Черемшанский лесхоз» Хмелева Е.Н (должность, ФИО, подпись)				
Согласованно	Руководитель лесничий ГКУ «Черемшанское лесничество»				
	 Мутыгулин А.Р (должность, ФИО, подпись)				

Абрис лесного участка
(по данным инструментальной съёмки границ)
Квартал 13 Выдел 6 Шешминского участкового лесничества Площадь -0,7га



№п/п	Координаты		Румбы линий	Длина м
	Широта°	Долгота°		
1-2	54°49.968	051°43.570	ЮВ-75°	110
2-3	54°48.939	051°43.567	ЮЗ-40°	90
3-4	54°49.960	051°43.548	СЗ-50°	70
4-1	54°48.960	051°48.539	СВ-5°	60

участок

—> направление борозд

Данные инструментальной съёмки границ участка

Масштаб 1:10000

Площадь участка 0,7 га

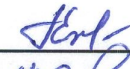
Подписи:


Лица проводившие обследование:

Инженер ГБУ "Черемшанский лесхоз" Хмелева Е.Н

Участковый лесничий Шешминского участкового лесничества Дорофеев Н.Д

Главный маркшейдер АО "Татойлгаз" Хуббатуллин Р.Р





СОГЛАСОВАНО		УТВЕРЖДАЮ	
Первый заместитель министра лесного хозяйства Республики Татарстан		Генеральный директор АО «Татойлгаз»	
Зарипов И.Н.		Фассахов Р.Х.	
(подпись) (Ф.И.О)		(подпись) (Ф.И.О)	
М.П.		М.П.	

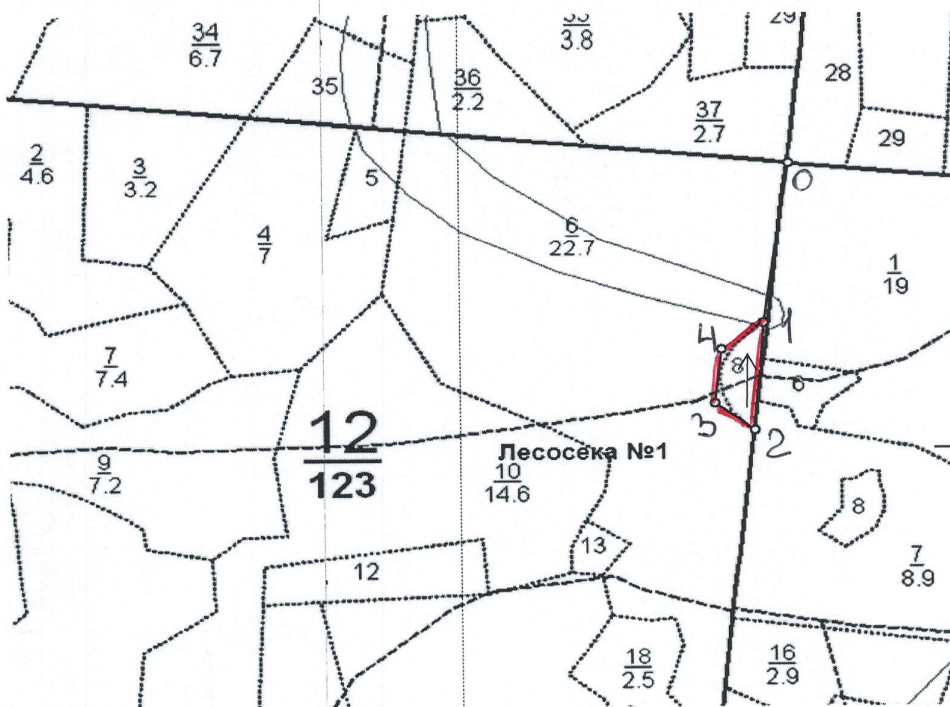
Субъект Федерации	Республика Татарстан
Лесной район	Лесостепной район Европейской части Российской Федерации

ПРОЕКТ	
лесоразведения №2	
«17» 02	2022г.

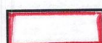
1.	Характеристика местоположения участка:			
1.1	Лесничество	Черемшанское		
1.2	Участковое лесничество			Шешминское
1.3	№ квартала	12	№ выдела	8
1.4	Площадь лесного участка, га	0,5		
1.5	Категория площади лесоразведения	Сенокос		
1.6.	Иные сведения об участке	-		
2.	Характеристика лесорастительных условий участка:			
2.1	Рельеф участка (уклон)	Равнинный		
2.2	Гидрологические условия (увлажнение)	Застой поверхностных вод отсутствует, глубокое залегание грунтовых вод		
2.3	Почва	Серая лесная, свежая суглинистая		
	Пригодность участка для работы техники (пригоден без предварительных мероприятий, требуется проведение специальных мероприятий: террасирование, мелиорация, рекультивация)	Доступен без предварительный мероприятий		
2.4	Заселенность почвы вредными организмами	Не обнаружено		
2.5	Степень задернения	Слабая		
3.	Обоснование проектируемой технологии лесоразведения, главных лесных древесных пород, породного состава создаваемых насаждений, с учётом особенностей производства работ на различных категориях земель:			
Лесоразведение осуществляется на землях лесного фонда, на которых ранее не произрастали леса, в целях предотвращения эрозии почв и других, связанных с повышением потенциала лесов целях. Главная порода - Берёза, одна из лучших пород на территории лесничества, обладающая наилучшей приживаемостью, ростом и развитием, в целях защиты земель и объектов от неблагоприятных факторов и повышения лесистости территории и улучшения окружающей среды, а также с участием природно-климатических и лесорастительных условий земельного участка				
4.	Обоснование проектируемого метода создания лесных насаждений:			
Методом создания лесных насаждений выбрана посадка ввиду подверженности почв ветровой эрозии и склонности участка к быстрому зарастанию сорной растительностью.				
5.	Требования к используемому для лесоразведения посадочному материалу:			
5.1	Вид посадочного материала (сеянцы, саженцы – ОКС, ЗКС, селекционная категория происхождения семян, лесосеменной район)	Саженцы ЗКС выращенные в учебно-опытном Сабинском Лесхозе из семян 1-2 класса качества		
5.2	Наименование главной древесной породы:	Сосна	5.2.1	Возраст, не менее, лет: 2

5.2.2	Высота стволика, не менее, см:	10	5.2.3	Диаметр стволика у корневой шейки, не менее, мм:	3
6.	Сроки, этапы выполнения работ по лесоразведению:				
6.1	Подготовка почвы:	Апрель-май 2022г			
6.1.1	Расстояние между центрами рядов посадочных (посевных) мест, м	3,0			
6.1.2	Общая протяженность рядов посадочных (посевных) мест, км/га	3,3			
6.1.3	Срок подготовки почвы	Апрель -май 2022г			
6.2.	Метод создания	посадка			
6.2.2	Схема размещения посадочных (посевных) мест:	3,0x0,75			
	расстояния между рядами, м	3	в рядах, м	0,75	
6.2.3	Густота посадки (посева), тыс. шт./га	4,4			
6.3	Видовой состав культивируемых пород, ед.	10С			
	в т.ч. главная (ые)	Сосна			
	сопутствующая (ие)	-			
6.4	Схема смешения пород	С-С-С-С			
7.	Проектируемый объем работ по лесоразведению:				
7.1	площадь лесоразведения, га:	0,5			
7.2	количество жизнеспособных растений <u>главных</u> лесных древесных пород, тыс. шт. на 1 га:	4,4			
7.3	количество жизнеспособных растений <u>главных</u> лесных древесных пород на всей площади, тыс. шт.:	2,2			
7.4	Виды работ по формированию жизнеспособных растений главных лесных древесных пород в проектируемом количестве:				
8.4.1	Дополнение, %	количество посадочных мест, тыс.шт./га			
8.4.2	Уход за лесными культурами (агротехнический, лесоводственный):			Агротехнический	
8.4.3	Количество агротехнический уходов, всего			1-2022г	
8.4.5	Иные мероприятия				
9.	Установка столбов на поворотных точках, шт.	4			
К проекту прилагаются					
1.	Абрис участка				
	«	»	г.		
Составил:	Главный инженер ГБУ «Черемшанского лесхоза»				
	 Хмелева Е.Н (должность, ФИО, подпись)				
Согласованно	Руководитель лесничий ГКУ «Черемшанское лесничество»				
	 Мутыгулин А.Р (должность, ФИО, подпись)				

Абрис лесного участка
(по данным инструментальной съёмки границ)
Квартал 12 Выдел 8 Шешминского участкового лесничества Площадь -0,5га



№п/п	Координаты		Румбы линий	Длина м
	Широта°	Долгота°		
1-2	54°47.968	051°43.970	ЮЗ-5°	180
2-3	54°48.939	051°48.967	СЗ-35°	60
3-4	54°48.948	051°43.972	СВ-2°	50
4-1	54°48.960	051°48.989	СВ-35°	90



участок

→ направление борозд

Данные инструментальной съёмки границ участка

Масштаб 1:10000

Площадь участка 0,5 га

Подписи:

Лица проводившие обследование:

Инженер ГБУ "Черемшанский лесхоз" Хмелева Е.Н

Участковый лесничий Шешминского участкового лесничества Дорофеев Н.Д

Главный маркшейдер АО "Татойлгаз" Хуббатуллин Р.Р

СОГЛАСОВАНО		УТВЕРЖДАЮ	
Первый заместитель министра лесного хозяйства Республики Татарстан		Генеральный директор АО «Татойлгаз»	
Зарипов И.Н.		Фассахов Р.Х.	
(подпись) (Ф.И.О)		(подпись) (Ф.И.О)	
М.П.		М.П.	

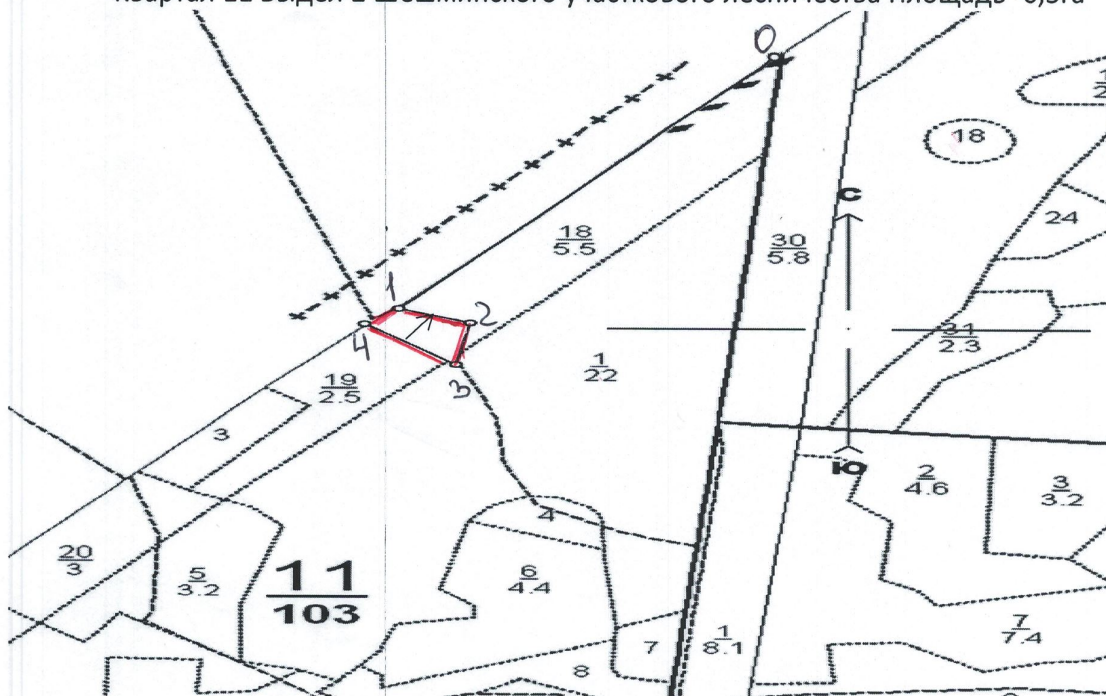
Субъект Федерации	Республика Татарстан
Лесной район	Лесостепной район Европейской части Российской Федерации

ПРОЕКТ		
лесоразведения №1		
«17»	02	2022 г.

1.	Характеристика местоположения участка:				
1.1	Лесничество	Черемшанское			
1.2	Участковое лесничество				Шешминское
1.3	№ квартала	11	№ выдела	2	
1.4	Площадь лесного участка, га	0,5			
1.5	Категория площади лесоразведения	Сенокос			
1.6.	Иные сведения об участке	-			
2.	Характеристика лесорастительных условий участка:				
2.1	Рельеф участка (уклон)	Равнинный			
2.2	Гидрологические условия (увлажнение)	Застой поверхностных вод отсутствует, глубокое залегание грунтовых вод			
2.3	Почва	Серая лесная, свежая суглинистая			
	Пригодность участка для работы техники (пригоден без предварительных мероприятий, требуется проведение специальных мероприятий: террасирование, мелиорация, рекультивация)	Доступен без предварительный мероприятий			
2.4	Заселенность почвы вредными организмами	Не обнаружено			
2.5	Степень задернения	Слабая			
3.	Обоснование проектируемой технологии лесоразведения, главных лесных древесных пород, породного состава создаваемых насаждений, с учётом особенностей производства работ на различных категориях земель:				
Лесоразведение осуществляется на землях лесного фонда, на которых ранее не произрастали леса, в целях предотвращения эрозии почв и других, связанных с повышением потенциала лесов целях. Главная порода - Берёза, одна из лучших пород на территории лесничества, обладающая наилучшей приживаемостью, ростом и развитием, в целях защиты земель и объектов от неблагоприятных факторов и повышения лесистости территории и улучшения окружающей среды, а также с участием природно-климатических и лесорастительных условий земельного участка					
4.	Обоснование проектируемого метода создания лесных насаждений:				
Методом создания лесных насаждений выбрана посадка ввиду подверженности почв ветровой эрозии и склонности участка к быстрому зарастанию сорной растительностью.					
5.	Требования к используемому для лесоразведения посадочному материалу:				
5.1	Вид посадочного материала (сеянцы, саженцы – ОКС, ЗКС, селекционная категория происхождения семян, лесосеменной район)	Саженцы ЗКС выращенные в учебно-опытном Сабинском лесхозе из семян 1-2 класса качества			
5.2	Наименование главной древесной породы:	Сосна	5.2.1	Возраст, не менее, лет:	2

5.2.2	Высота стволика, не менее, см:	10	5.2.3	Диаметр стволика у корневой шейки, не менее, мм:	3
6. Сроки, этапы выполнения работ по лесоразведению:					
6.1	Подготовка почвы:	Апрель-май 2022г			
6.1.1	Расстояние между центрами рядов посадочных (посевных) мест, м	3,0			
6.1.2	Общая протяженность рядов посадочных (посевных) мест, км/га	3,3			
6.1.3	Срок подготовки почвы	Апрель -май 2022г			
6.2.	Метод создания	посадка			
6.2.2	Схема размещения посадочных (посевных) мест:	3,0x0,75			
расстояния между рядами, м		3	в рядах, м	0,75	
6.2.3	Густота посадки (посева), тыс. шт./га	4,4			
6.3	Видовой состав культивируемых пород, ед.	10С			
в т.ч. главная (ые)		Сосна			
сопутствующая (ие)		-			
6.4	Схема смешения пород	С-С-С-С			
7. Проектируемый объем работ по лесоразведению:					
7.1	площадь лесоразведения, га:	0,5			
7.2	количество жизнеспособных растений <u>главных</u> лесных древесных пород, тыс. шт. на 1 га:	4,4			
7.3	количество жизнеспособных растений <u>главных</u> лесных древесных пород на всей площади, тыс. шт.:	2,2			
7.4	Виды работ по формированию жизнеспособных растений главных лесных древесных пород в проектируемом количестве:				
8.4.1	Дополнение, %	количество посадочных мест, тыс.шт./га			
8.4.2	Уход за лесными культурами (агротехнический, лесоводственный):			Агротехнический	
8.4.3	Количество агротехнический уходов, всего		1-2022г		
8.4.5	Иные мероприятия				
9. Установка столбов на поворотных точках, шт.		4			
К проекту прилагаются					
1.	Абрис участка				
«		»		г.	
Составил:	Главный инженер ГБУ «Черемшанского лесхоза»				
	 Хмелева Е.Н (должность, ФИО, подпись)				
Согласованно	Руководитель лесничий ГКУ «Черемшанское лесничество»				
	 Мутыгулин А.Р (должность, ФИО, подпись)				

Абрис лесного участка
(по данным инструментальной съёмки границ)
Квартал 11 Выдел 2 Шешминского участкового лесничества Площадь -0,5га



№п/п	Координаты		Румбы линий	Длина м
	Широта°	Долгота°		
1-2	54°44.460	051°45.371	ЮВ-70°	70
2-3	54°44.453	051°45.384	ЮЗ-5°	70
3-4	54°44.454	051°45.381	СЗ-50°	100
4-1	54°44.459	051°45.371	СВ-35°	40

участок

→ направление борозд

Данные инструментальной съёмки границ участка

Масштаб 1:10000

Площадь участка 0,5 га


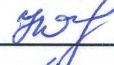

Подписи:

Лица проводившие обследование:

Инженер ГБУ "Черемшанский лесхоз" Хмелева Е.Н

Участковый лесничий Шешминского участкового лесничества Дорофеев Н.Д

Главный маркшейдер АО "Татойлгаз" Хуббатуллин Р.Р

СОГЛАСОВАНО		УТВЕРЖДАЮ	
Первый заместитель министра лесного хозяйства Республики Татарстан		Генеральный директор АО «Татойлгаз»	
Зарипов И.Н.		Фассахов Р.Х.	
(подпись)	(Ф.И.О)	(подпись)	(Ф.И.О)
М.П.		М.П.	

Субъект Федерации	Республика Татарстан
Лесной район	Лесостепной район Европейской части Российской Федерации

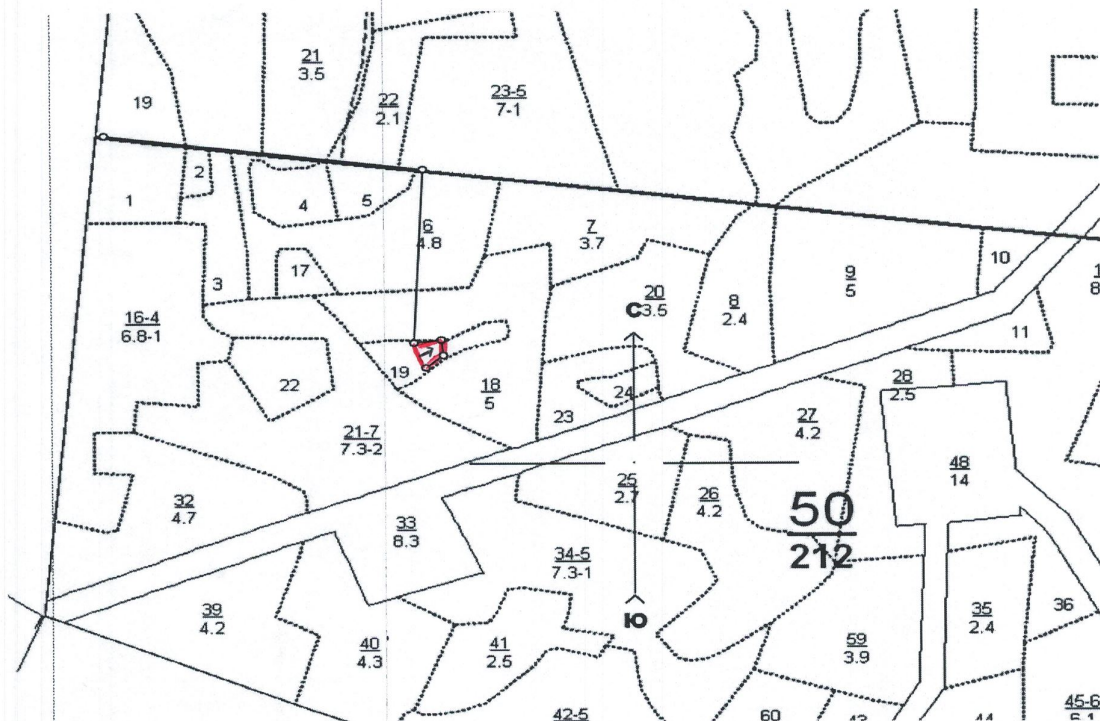
ПРОЕКТ		
лесоразведения № 8		
«17»	02	2022.

1.	Характеристика местоположения участка:				
1.1	Лесничество	Черемшанское			
1.2	Участковое лесничество				Светлогорское
1.3	№ квартала	50	№ выдела	19	
1.4	Площадь лесного участка, га	0,1			
1.5	Категория площади лесоразведения	Сенокос			
1.6.	Иные сведения об участке	-			
2.	Характеристика лесорастительных условий участка:				
2.1	Рельеф участка (уклон)	Равнинный			
2.2	Гидрологические условия (увлажнение)	Застой поверхностных вод отсутствует, глубокое залегание грунтовых вод			
2.3	Почва	Серая лесная, свежая суглинистая			
	Пригодность участка для работы техники (пригоден без предварительных мероприятий, требуется проведение специальных мероприятий: террасирование, мелиорация, рекультивация)	Доступен без предварительный мероприятий			
2.4	Заселенность почвы вредными организмами	Не обнаружено			
2.5	Степень задернения	Слабая			
3.	Обоснование проектируемой технологии лесоразведения, главных лесных древесных пород, породного состава создаваемых насаждений, с учётом особенностей производства работ на различных категориях земель:				
Лесоразведение осуществляется на землях лесного фонда, на которых ранее не произрастали леса, в целях предотвращения эрозии почв и других, связанных с повышением потенциала лесов целях. Главная порода - Берёза, одна из лучших пород на территории лесничества, обладающая наилучшей приживаемостью, ростом и развитием, в целях защиты земель и объектов от неблагоприятных факторов и повышения лесистости территории и улучшения окружающей среды, а также с участием природно-климатических и лесорастительных условий земельного участка					
4.	Обоснование проектируемого метода создания лесных насаждений:				
Методом создания лесных насаждений выбрана посадка ввиду подверженности почв ветровой эрозии и склонности участка к быстрому зарастанию сорной растительностью.					
5.	Требования к используемому для лесоразведения посадочному материалу:				
5.1	Вид посадочного материала (сеянцы, саженцы – ОКС, ЗКС, селекционная категория происхождения семян, лесосеменной район)	Саженцы ЗКС выращенные в учебно-отытном Сабинском Лесхозе из семян 1-2 класса качества			
5.2	Наименование главной древесной породы:	Сосна	5.2.1	Возраст, не менее, лет:	2

5.2.2	Высота стволика, не менее, см:	10	5.2.3	Диаметр стволика у корневой шейки, не менее, мм:	3
6.	Сроки, этапы выполнения работ по лесоразведению:				
6.1	Подготовка почвы:	Апрель-май 2022г			
6.1.1	Расстояние между центрами рядов посадочных (посевных) мест, м	3,0			
6.1.2	Общая протяженность рядов посадочных (посевных) мест, км/га	3,3			
6.1.3	Срок подготовки почвы	Апрель -май 2022г			
6.2.	Метод создания	посадка			
6.2.2	Схема размещения посадочных (посевных) мест:	3,0x0,75			
расстояния между рядами, м		3	в рядах, м		0,75
6.2.3	Густота посадки (посева), тыс. шт./га	4,4			
6.3	Видовой состав культивируемых пород, ед.	10С			
в т.ч. главная (ые)		Сосна			
сопутствующая (ие)		-			
6.4	Схема смешения пород	С-С-С-С			
7.	Проектируемый объем работ по лесоразведению:				
7.1	площадь лесоразведения, га:	0,1			
7.2	количество жизнеспособных растений <u>главных</u> лесных древесных пород, тыс. шт. на 1 га:	4,4			
7.3	количество жизнеспособных растений <u>главных</u> лесных древесных пород на всей площади, тыс. шт.:	0,44			
7.4	Виды работ по формированию жизнеспособных растений главных лесных древесных пород в проектируемом количестве:				
8.4.1	Дополнение, %	количество посадочных мест, тыс.шт./га			
8.4.2	Уход за лесными культурами (агротехнический, лесоводственный):			Агротехнический	
8.4.3	Количество агротехнический уходов, всего		1-2022г		
8.4.5	Иные мероприятия				
9. Установка столбов на поворотных точках, шт.	4				
К проекту прилагаются					
1.	Абрис участка				
«		»		г.	
Составил:	Главный инженер ГБУ «Черемшанского лесхоза»				
	Хмелева Е.Н 				
	(должность, ФИО, подпись)				
Согласованно	Руководитель лесничий ГКУ «Черемшанское лесничество»				
	Мутыгулин А.Р 				
	(должность, ФИО, подпись)				



Абрис лесного участка
 (по данным инструментальной съёмки границ)
 Квартал 50 Выдел 19 Светлогорского участкового лесничества Площадь -0,1 га



№п/п	Координаты		Румбы линий	Длина м
	Широта°	Долгота°		
1-2	54°48.604	051°03.287	ЮЗ-4°	286
2-3	54°48.447	051°03.263	СВ-88°	40
3-4	54°48.445	051°03.287	ЮВ-11°	30
4-5	54°48.436	051°03.303	ЮЗ-47°	35
5-2	54°48.425	051°03.279	СЗ-21°	50

участок

→ направление борозд

Данные инструментальной съёмки границ участка

Масштаб 1:10000

Площадь участка 0,1 га




Подписи:

Лица проводившие обследование:

Инженер ГБУ "Черемшанский лесхоз" Хмелева Е.Н

Участковый лесничий Светлогорского участкового лесничества Кудряшов В.В

Главный маркшейдер АО "Татойлгаз" Хуббатуллин Р.Р

СОГЛАСОВАНО		УТВЕРЖДАЮ	
Первый заместитель министра лесного хозяйства Республики Татарстан		Генеральный директор АО «Татойлгаз»	
Зарипов И.Н.		Фассахов Р.Х.	
(подпись)		(подпись)	
М.П.		М.П.	

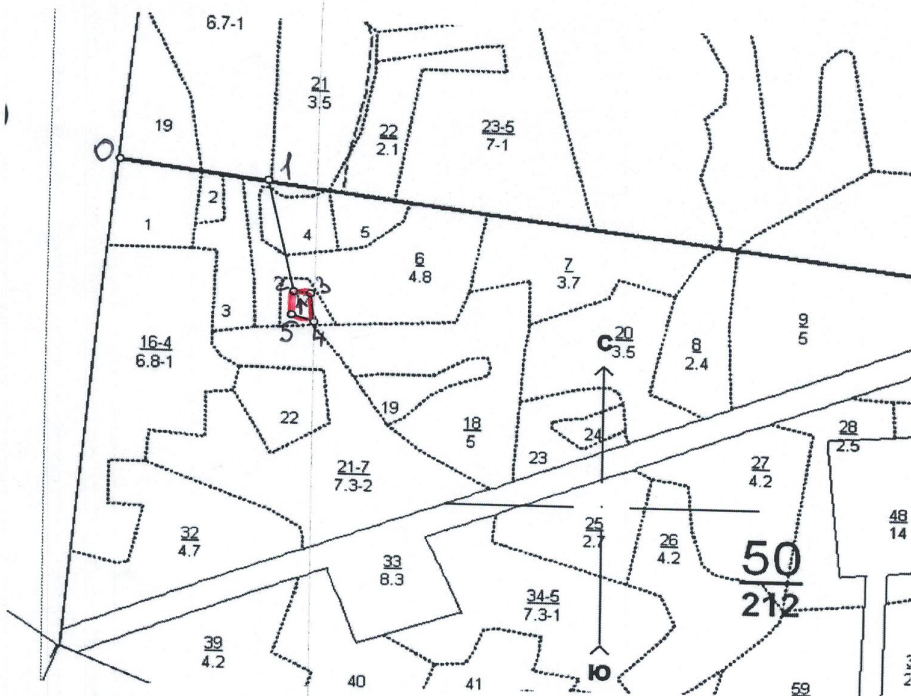
Субъект Федерации	Республика Татарстан
Лесной район	Лесостепной район Европейской части Российской Федерации

ПРОЕКТ		
лесоразведения № 7		
«17»	02	2021.

1.	Характеристика местоположения участка:		
1.1	Лесничество	Черемшанское	
1.2	Участковое лесничество	Светлогорское	
1.3	№ квартала	50	№ выдела 17
1.4	Площадь лесного участка, га	0,1	
1.5	Категория площади лесоразведения	Сенокос	
1.6	Иные сведения об участке	-	
2.	Характеристика лесорастительных условий участка:		
2.1	Рельеф участка (уклон)	Равнинный	
2.2	Гидрологические условия (увлажнение)	Застой поверхностных вод отсутствует, глубокое залегание грунтовых вод	
2.3	Почва	Серая лесная, свежая суглинистая	
	Пригодность участка для работы техники (пригоден без предварительных мероприятий, требуется проведение специальных мероприятий: террасирование, мелиорация, рекультивация)	Доступен без предварительных мероприятий	
2.4	Заселенность почвы вредными организмами	Не обнаружено	
2.5	Степень задернения	Слабая	
3.	Обоснование проектируемой технологии лесоразведения, главных лесных древесных пород, породного состава создаваемых насаждений, с учётом особенностей производства работ на различных категориях земель:		
Лесоразведение осуществляется на землях лесного фонда, на которых ранее не произрастали леса, в целях предотвращения эрозии почв и других, связанных с повышением потенциала лесов целях. Главная порода - Берёза, одна из лучших пород на территории лесничества, обладающая наилучшей приживаемостью, ростом и развитием, в целях защиты земель и объектов от неблагоприятных факторов и повышения лесистости территории и улучшения окружающей среды, а также с участием природно-климатических и лесорастительных условий земельного участка			
4.	Обоснование проектируемого метода создания лесных насаждений:		
Методом создания лесных насаждений выбрана посадка ввиду подверженности почв ветровой эрозии и склонности участка к быстрому зарастанию сорной растительностью.			
5.	Требования к используемому для лесоразведения посадочному материалу:		
5.1	Вид посадочного материала (сеянцы, саженцы – ОКС, ЗКС, селекционная категория происхождения семян, лесосеменной район)	Саженцы ЗКС выращенные в учебно-отытном Сабинском Лесхозе из семян 1-2 класса качества	
5.2	Наименование главной древесной породы:	Сосна	5.2.1 Возраст, не менее, лет: 2

5.2.2	Высота стволика, не менее, см:	10	5.2.3	Диаметр стволика у корневой шейки, не менее, мм:	3
6.	Сроки, этапы выполнения работ по лесоразведению:				
6.1	Подготовка почвы:	Апрель-май 2022г			
6.1.1	Расстояние между центрами рядов посадочных (посевных) мест, м	3,0			
6.1.2	Общая протяженность рядов посадочных (посевных) мест, км/га	3,3			
6.1.3	Срок подготовки почвы	Апрель -май 2022г			
6.2.	Метод создания	посадка			
6.2.2	Схема размещения посадочных (посевных) мест:	3,0x0,75			
	расстояния между рядами, м	3	в рядах, м	0,75	
6.2.3	Густота посадки (посева), тыс. шт./га	4,4			
6.3	Видовой состав культивируемых пород, ед.	10С			
	в т.ч. главная (ые)	Сосна			
	сопутствующая (ие)	-			
6.4	Схема смешения пород	С-С-С-С			
7.	Проектируемый объем работ по лесоразведению:				
7.1	площадь лесоразведения, га:	0,1			
7.2	количество жизнеспособных растений <u>главных</u> лесных древесных пород, тыс. шт. на 1 га:	4,4			
7.3	количество жизнеспособных растений <u>главных</u> лесных древесных пород на всей площади, тыс. шт.:	0,44			
7.4	Виды работ по формированию жизнеспособных растений главных лесных древесных пород в проектируемом количестве:				
8.4.1	Дополнение, %	количество посадочных мест, тыс.шт./га			
8.4.2	Уход за лесными культурами (агротехнический, лесоводственный):	Агротехнический			
8.4.3	Количество агротехнический уходов, всего	1-2022г			
8.4.5	Иные мероприятия				
9.	Установка столбов на поворотных точках, шт.	4			
К проекту прилагаются					
1.	Абрис участка				
	«		»	г.	
Составил:	Главный инженер ГБУ «Черемшанского лесхоза»				
	Хмелева Е.Н <i>Хмел</i> (должность, ФИО, подпись)				
Согласованно	Руководитель лесничий ГКУ «Черемшанское лесничество»				
	Мутыгулин А.Р <i>Мутыгулин</i> (должность, ФИО, подпись)				

Абрис лесного участка
(по данным инструментальной съёмки границ)
Квартал 50 Выдел 17 Светлогорского участкового лесничества Площадь -0,1 га



№п/п	Координаты		Румбы линий	Длина м
	Широта°	Долгота°		
1-2	54°48.620	051°03.100	ЮВ-7°	178
2-3	54°48.524	051°03.110	ЮЗ-28°	35
3-4	54°48.512	051°03.136	ЮВ-60°	50
4-5	54°48.497	051°03.135	СВ-0°	35
5-2	54°48.508	051°03.104	СЗ-50°	30

участок

—> направление борозд

Данные инструментальной съёмки границ участка

Масштаб 1:10000

Площадь участка 0,1 га

Подписи:

Лица проводившие обследование:

Инженер ГБУ "Черемшанский лесхоз" Хмелева Е.Н

Участковый лесничий Светлогорского участкового лесничества Кудряшов В.В

Главный маркшейдер АО "Татойлгаз" Хуббатуллин Р.Р

