



Утверждаю:
Первый заместитель министра лесного
хозяйства РТ

И.Н. Зарипов

2022 года

Акт обследования аварийных деревьев № 112

лесных насаждений Нижнекамского лесничества,
Республики Татарстан (субъект Российской Федерации)

Место проведения

Участковое лесничество	Урочище (дача)	Квартал (кварталы)	Выдел (выделы)
Биклянское	-	1	13

Перечетная ведомость
аварийных деревьев, назначаемых в рубку

№ дерева	Координаты	Порода	Высота, м	Диаметр, см	Запас, куб.м	Структурные изъяны, характеризующие аварийность дерева	Сроки проведения мероприятий
1	N 55°69162', E 051°79.725'	Дуб	19	24	0,43	Морозобойная трещина, приведшая к усыханию.	2022-2023 гг.
2	N 55°69211', E 051°79.501'	Дуб	17	20	0,27	Морозобойная трещина, приведшая к усыханию	2022-2023 гг.
3	N 55°69257', E 051°79.367'	Дуб	22	32	0,86	Морозобойная трещина, приведшая к усыханию	2022-2023 гг.
4	N 55°69258', E 051°79.418'	Дуб	15	16	0,15	Морозобойная трещина, приведшая к усыханию	2022-2023 гг.
5	N 55°69222', E 051°79.554'	Дуб	15	16	0,15	Морозобойная трещина, приведшая к усыханию	2022-2023 гг.
6	N 55°69188', E 051°79.583'	Дуб	21	28	0,62	Морозобойная трещина, приведшая к усыханию	2022-2023 гг.
7	N 55°69190, E 051°79.657'	Дуб	19	24	0,43	Морозобойная трещина, приведшая к усыханию	2022-2023 гг.
8	N 55°69170, E 051°79.596'	Дуб	23	36	1,12	Морозобойная трещина, приведшая к усыханию	2022-2023 гг.
9	N 55°69289, E 051°79.155	Дуб	22	32	0,86	Морозобойная трещина, приведшая к усыханию	2022-2023 гг.
10	N 55°69258, E 051°79.397'	Дуб	17	20	0,27	Морозобойная трещина, приведшая к усыханию	2022-2023 гг.
11	N 55°69247, E 051°79.457'	Дуб	17	20	0,27	Морозобойная трещина, приведшая к усыханию	2022-2023 гг.
12	N 55°69216, E 051°79.539'	Дуб	15	16	0,15	Морозобойная трещина, приведшая к усыханию	2022-2023 гг.
13	N 55°69140, E 051°79.789'	Дуб	21	28	0,62	Морозобойная трещина, приведшая к усыханию	2022-2023 гг.

14	N 55° 69160, E 051° 79.725'	Дуб	21	28	0,62	Морозобойная трещина, приведшая к усыханию	2022-2023 гг.
15	N 55° 69199, E 051° 79.519'	Дуб	21	28	0,62	Морозобойная трещина, приведшая к усыханию	2022-2023 гг.
16	N 55° 69283, E 051° 79.253'	Дуб	24	40	1,43	Морозобойная трещина, приведшая к усыханию	2022-2023 гг.
17	N 55° 69255, E 051° 79.388'	Дуб	21	28	0,62	Морозобойная трещина, приведшая к усыханию	2022-2023 гг.
18	N 55° 69225, E 051° 79.515'	Дуб	19	24	0,43	Морозобойная трещина, приведшая к усыханию	2022-2023 гг.
19	N 55° 69181, E 051° 79.581'	Дуб	19	24	0,43	Морозобойная трещина, приведшая к усыханию	2022-2023 гг.
20	N 55° 69164, E 051° 79.722'	Дуб	15	16	0,15	Морозобойная трещина, приведшая к усыханию	2022-2023 гг.
Итого					10,5		

Исполнитель работ по проведению обследования аварийных деревьев:

ФИО: В.Ю. Выходцев

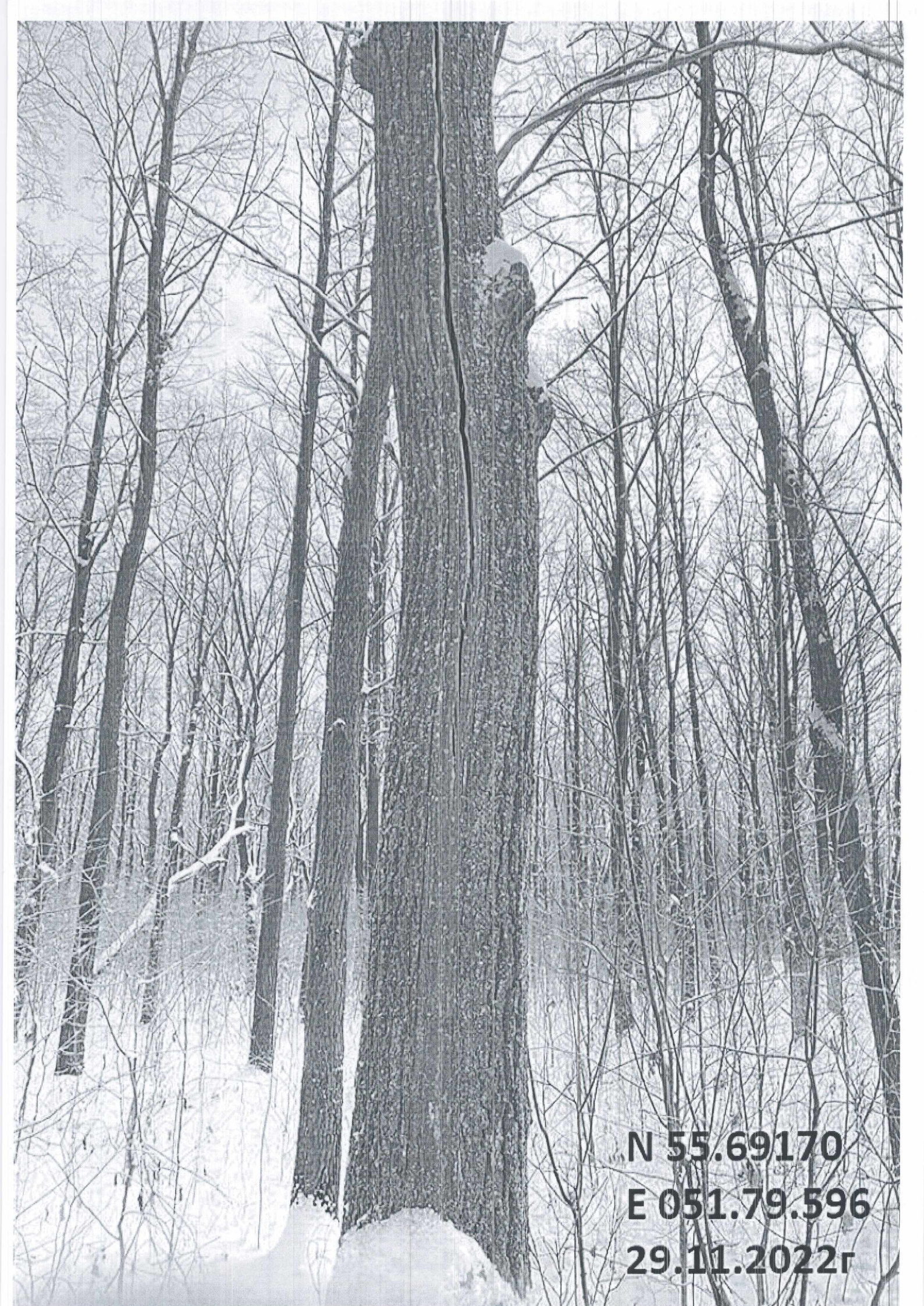
Подпись 

Дата составления: 29.11.2022

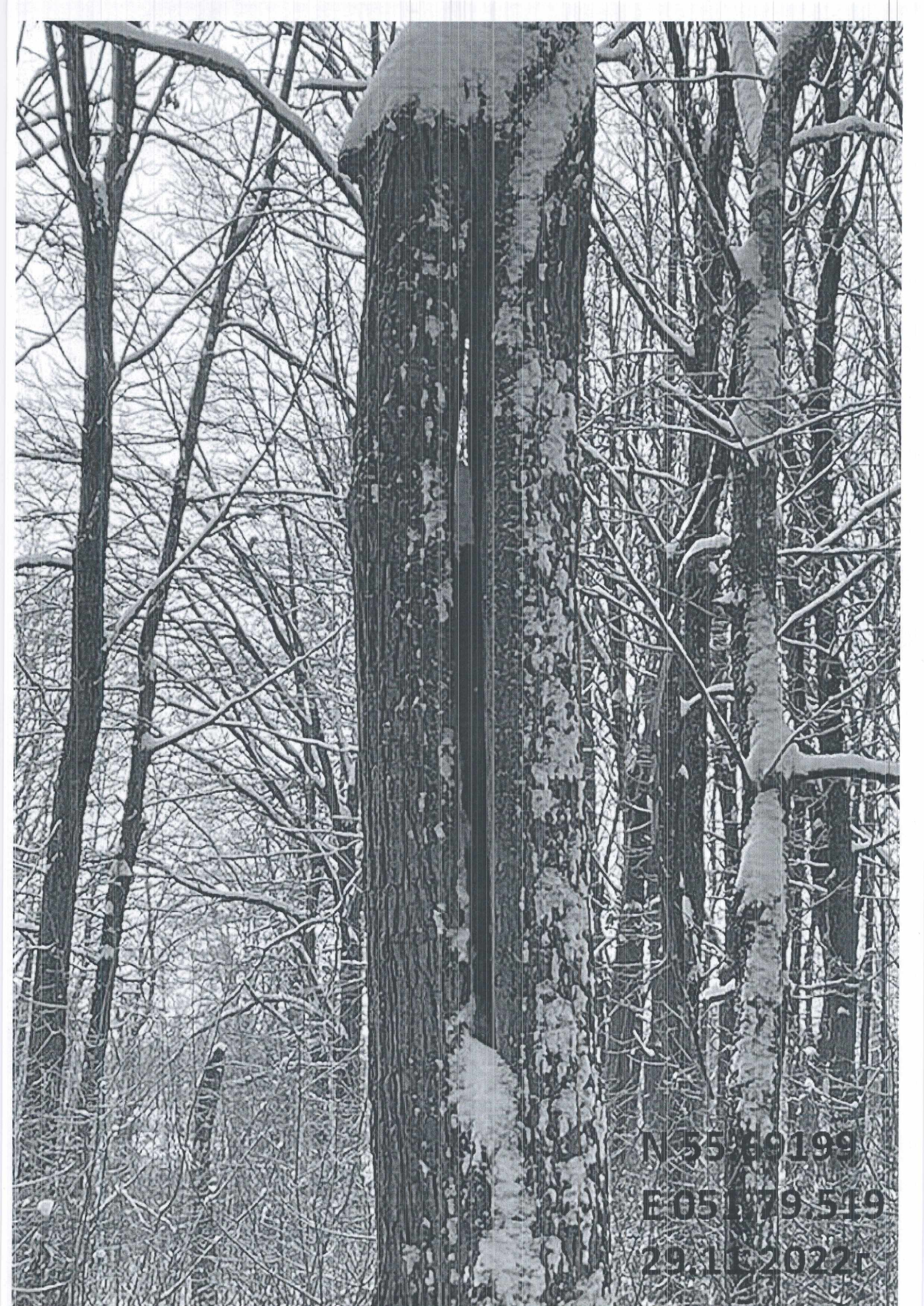
Телефон 8(8555)45-71-34

ЗАКЛЮЧЕНИЕ

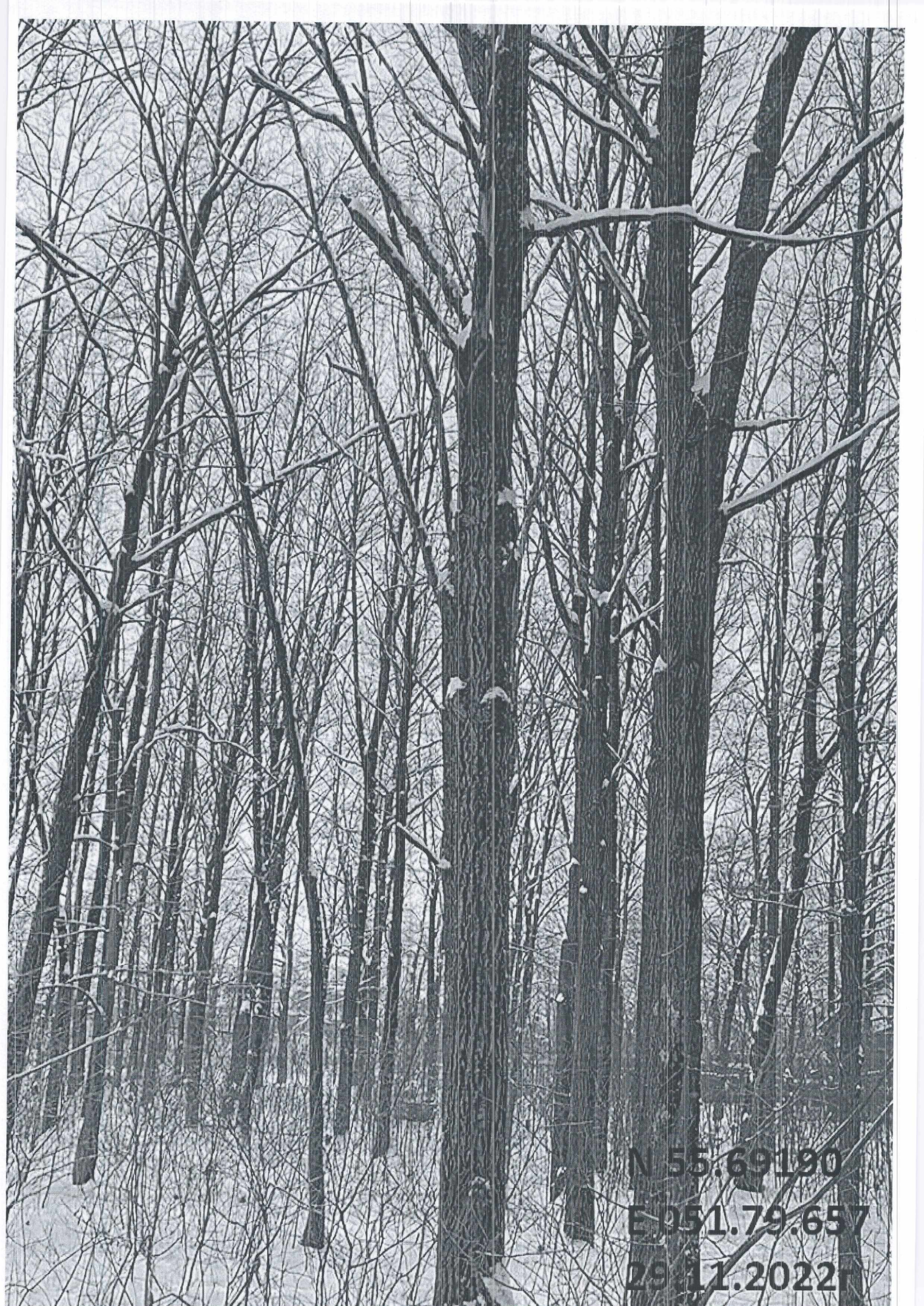
С целью предотвращения негативных процессов или снижения ущерба от их воздействия: Проведение рубки способом, исключая повреждение смежных деревьев; порубочные остатки рубки подлежат сжиганию, мульчированию или вывозу.



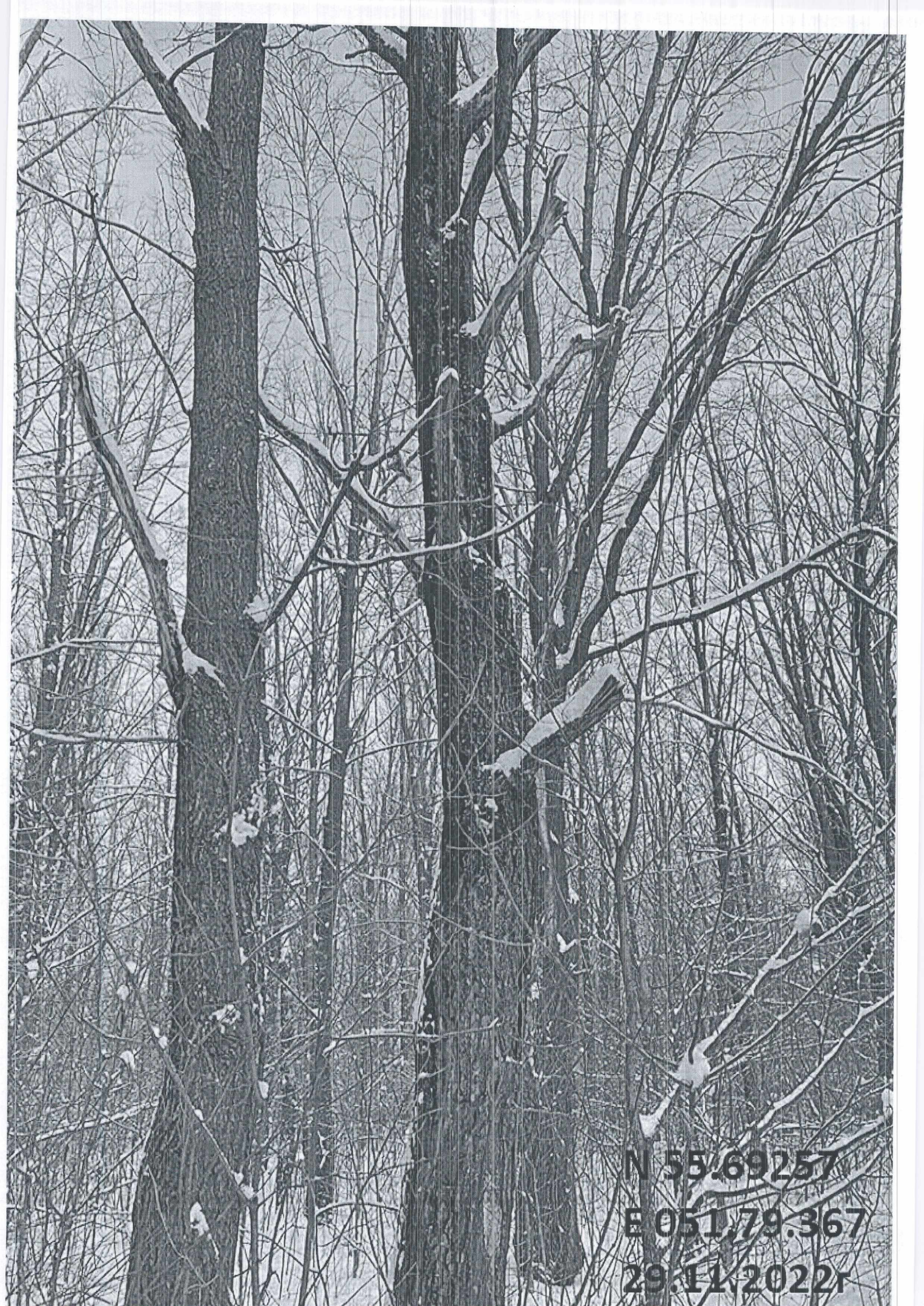
N 55.69170
E 051.79.596
29.11.2022г



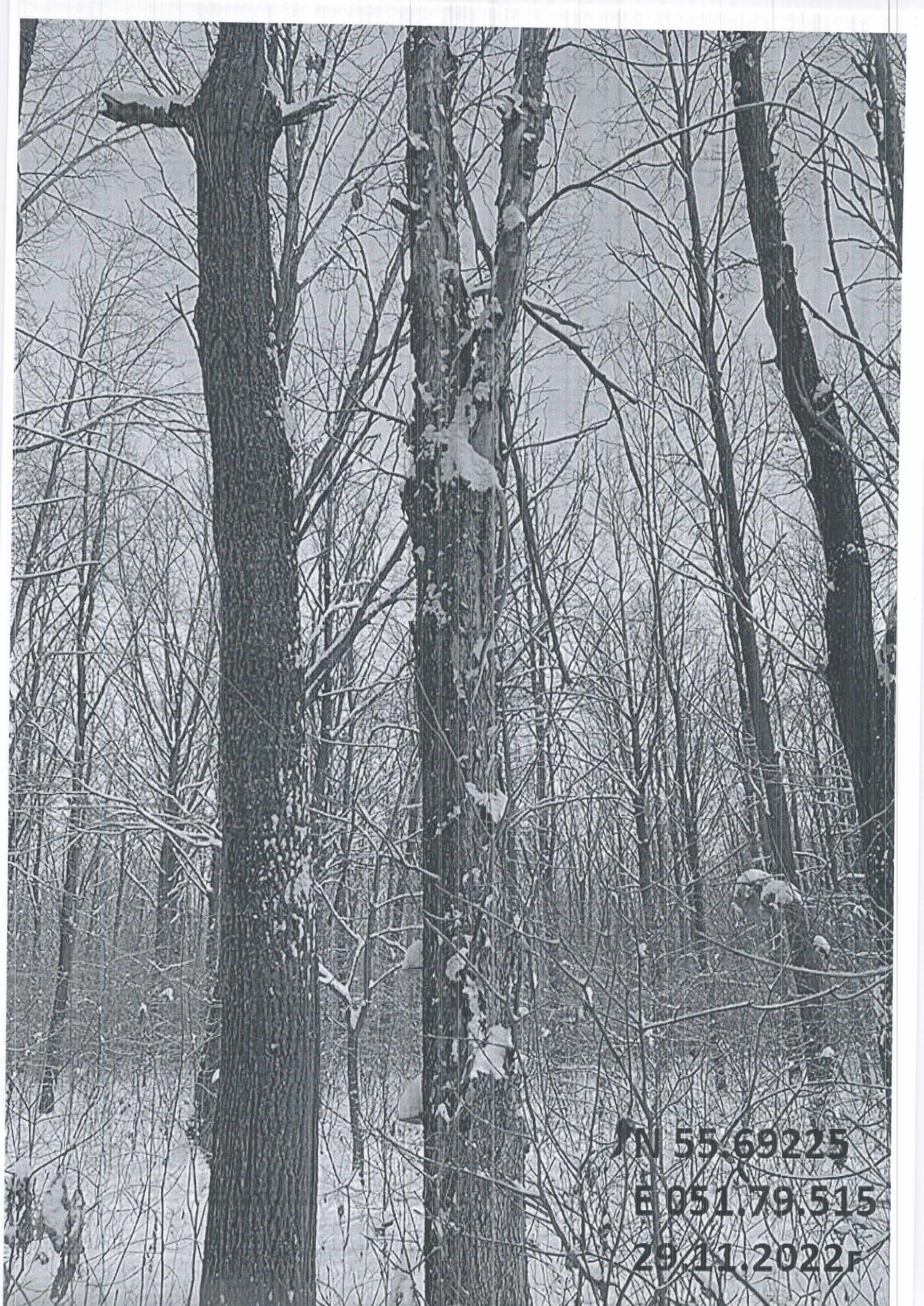
N 35 49 199
E 05 179.549
29.11.2022



N 55.69190
E 051.79.657
29.11.2022



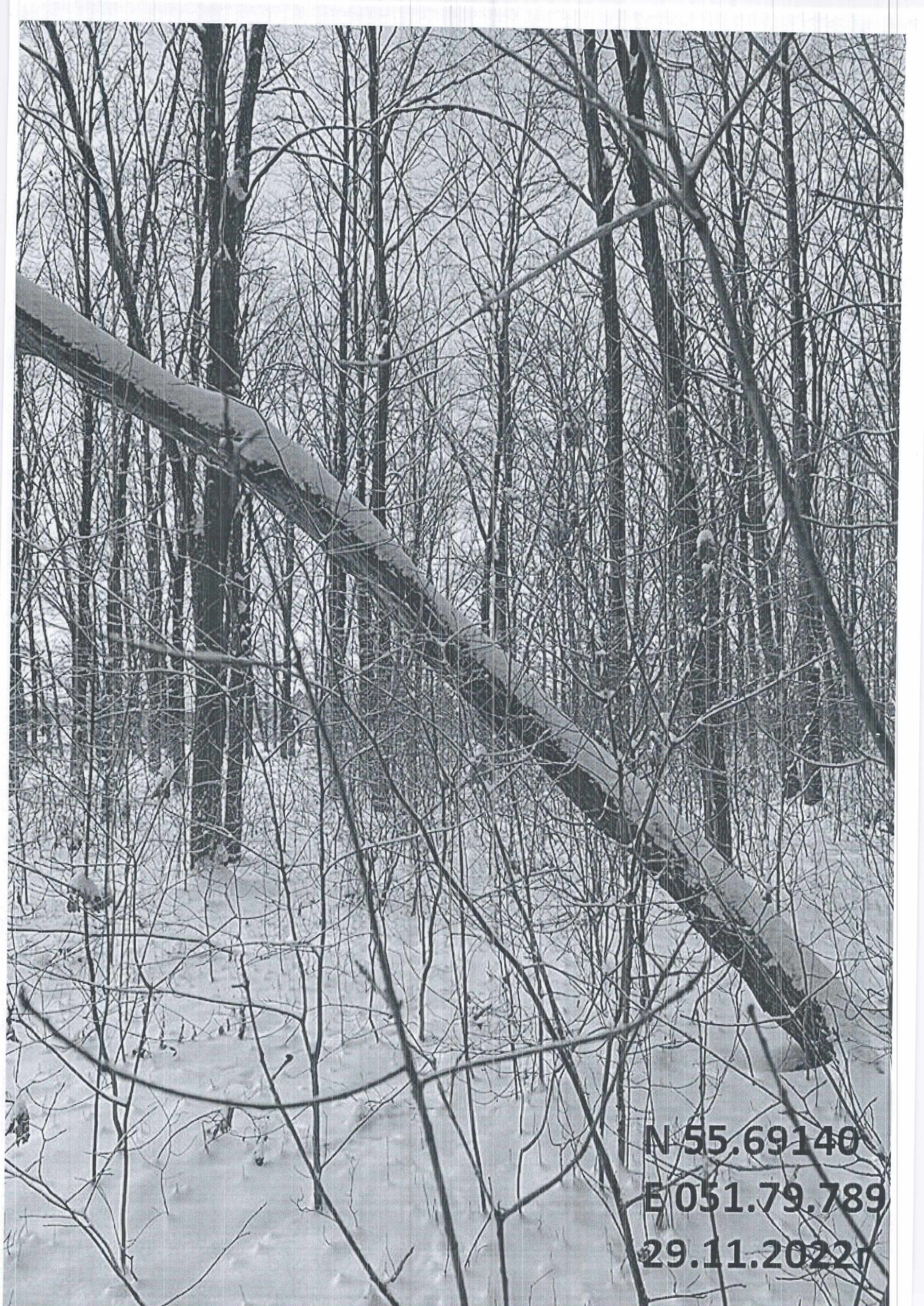
N 55.69257
E 051.79.367
29.11.2022r



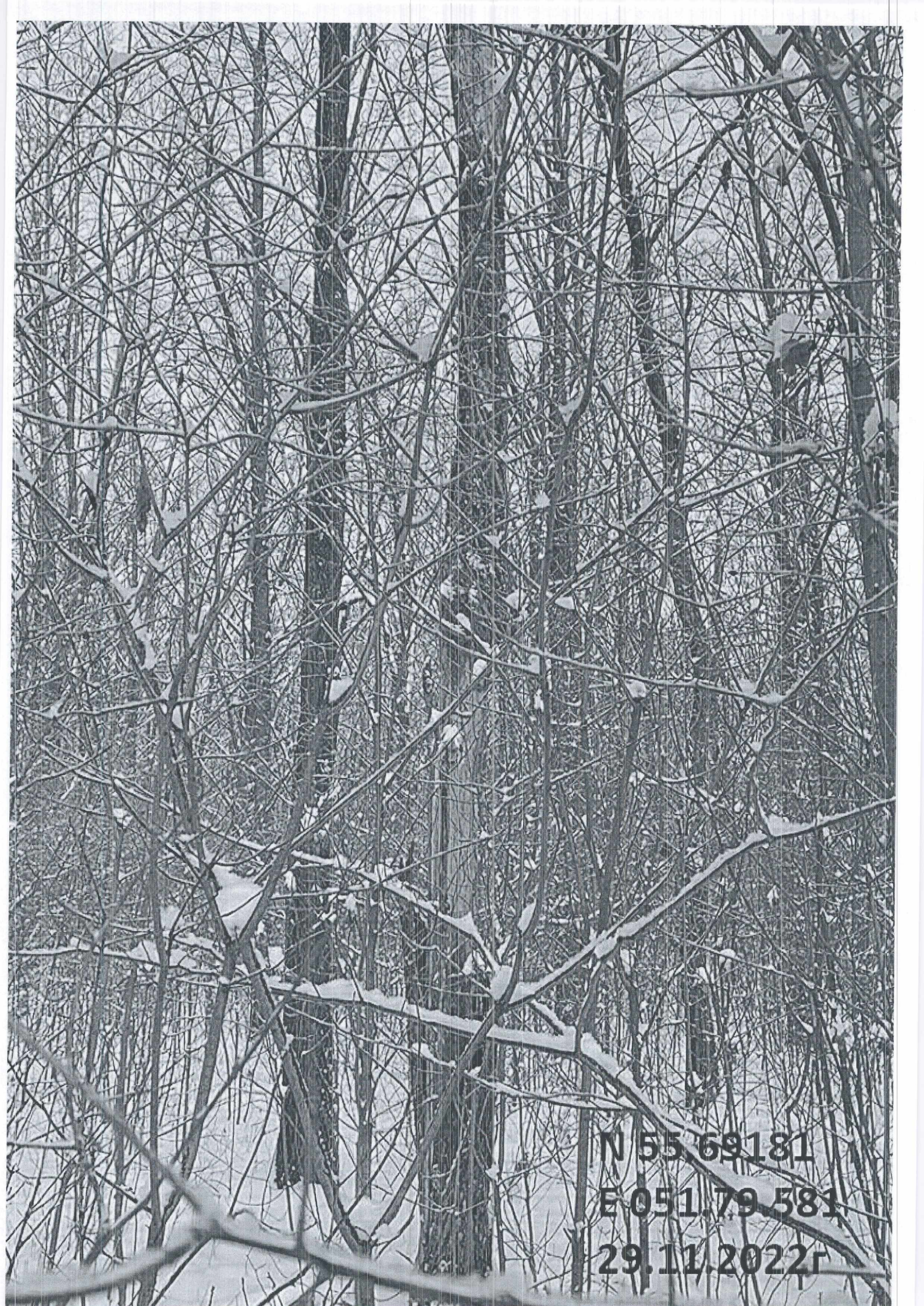
JN 55.69225

E 051.79.515

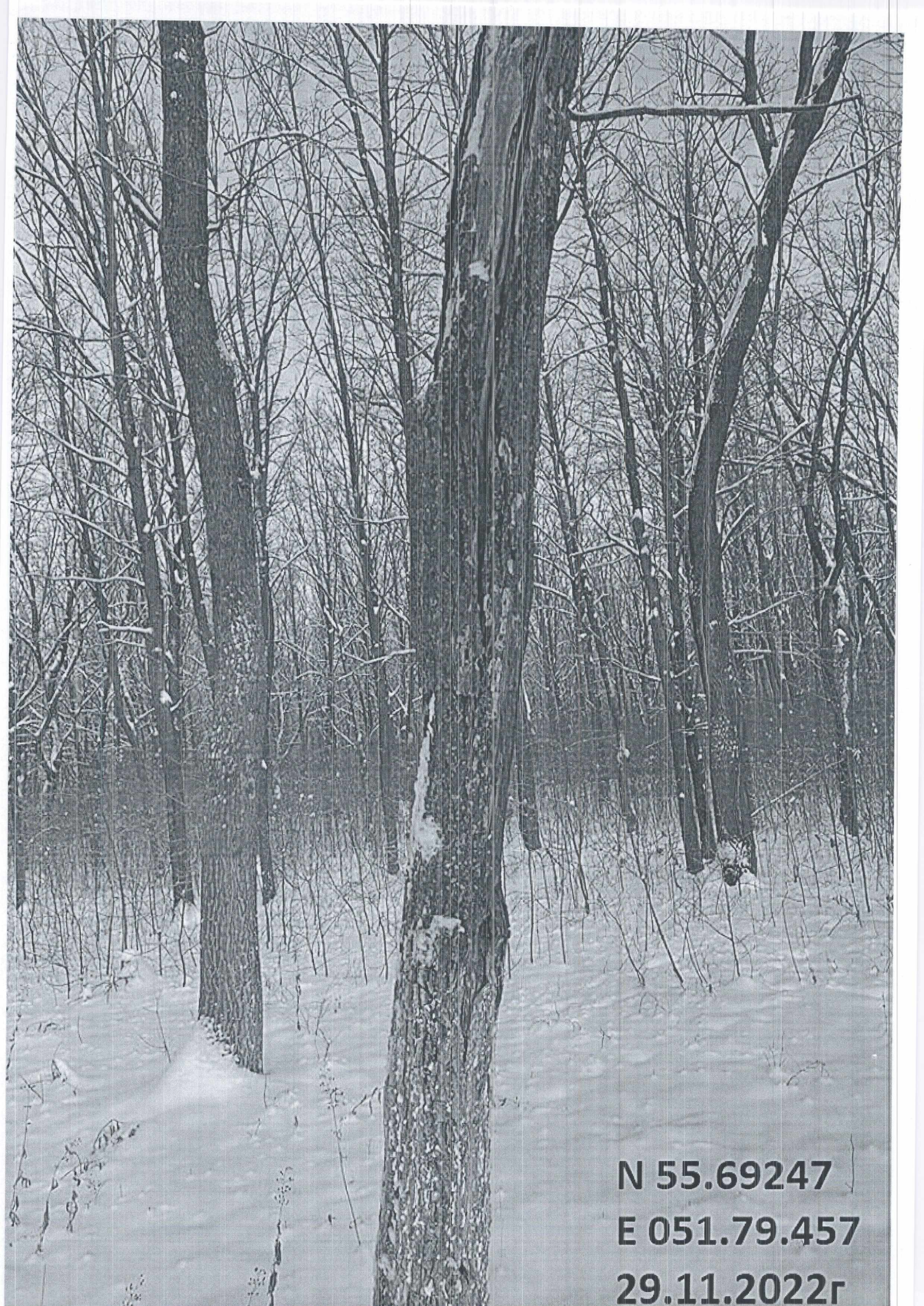
29.11.2022 F



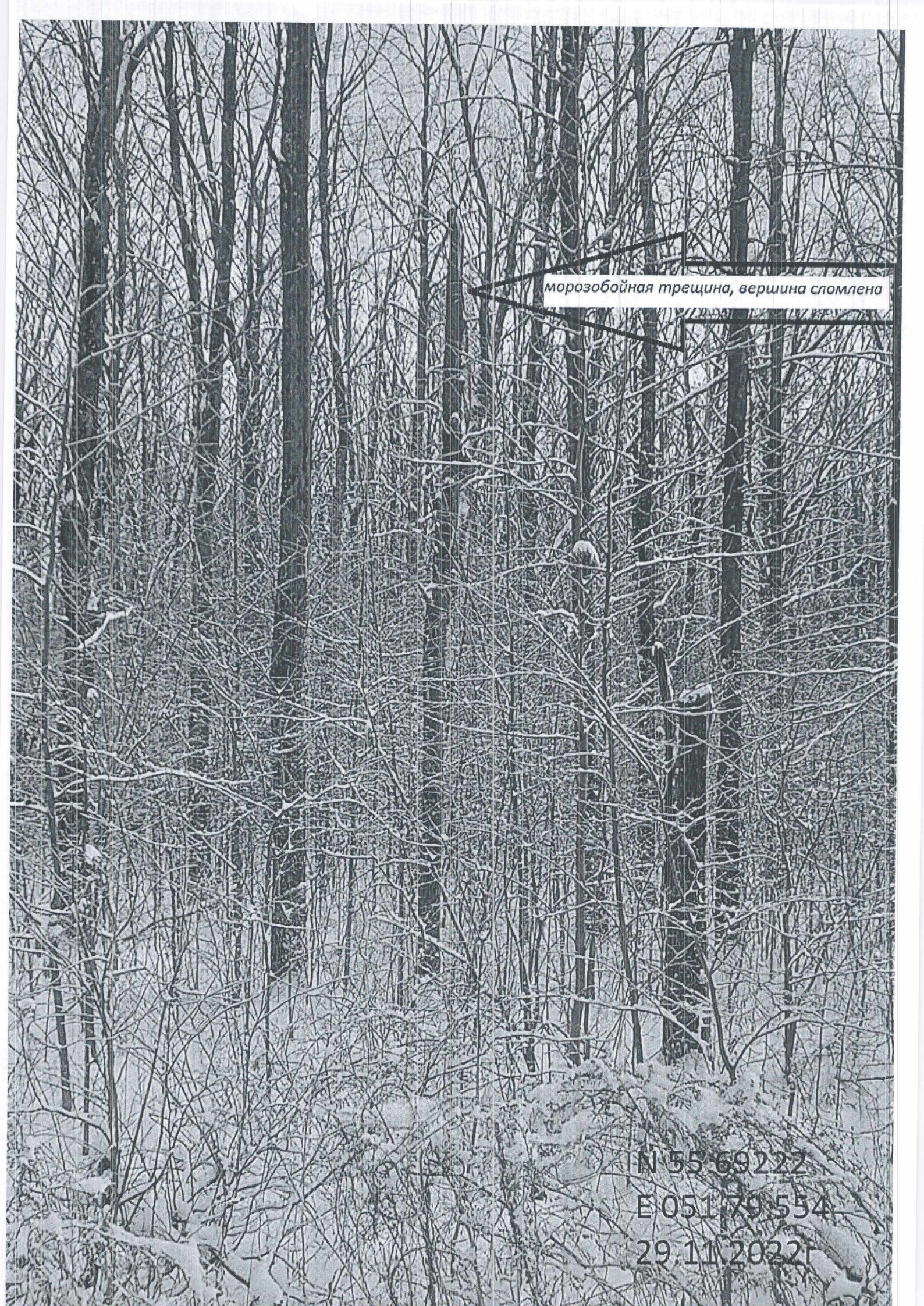
N 55.69140
E 051.79.789
29.11.2022



N 55.69181
E 051.79581
29.11.2022Г



N 55.69247
E 051.79.457
29.11.2022г

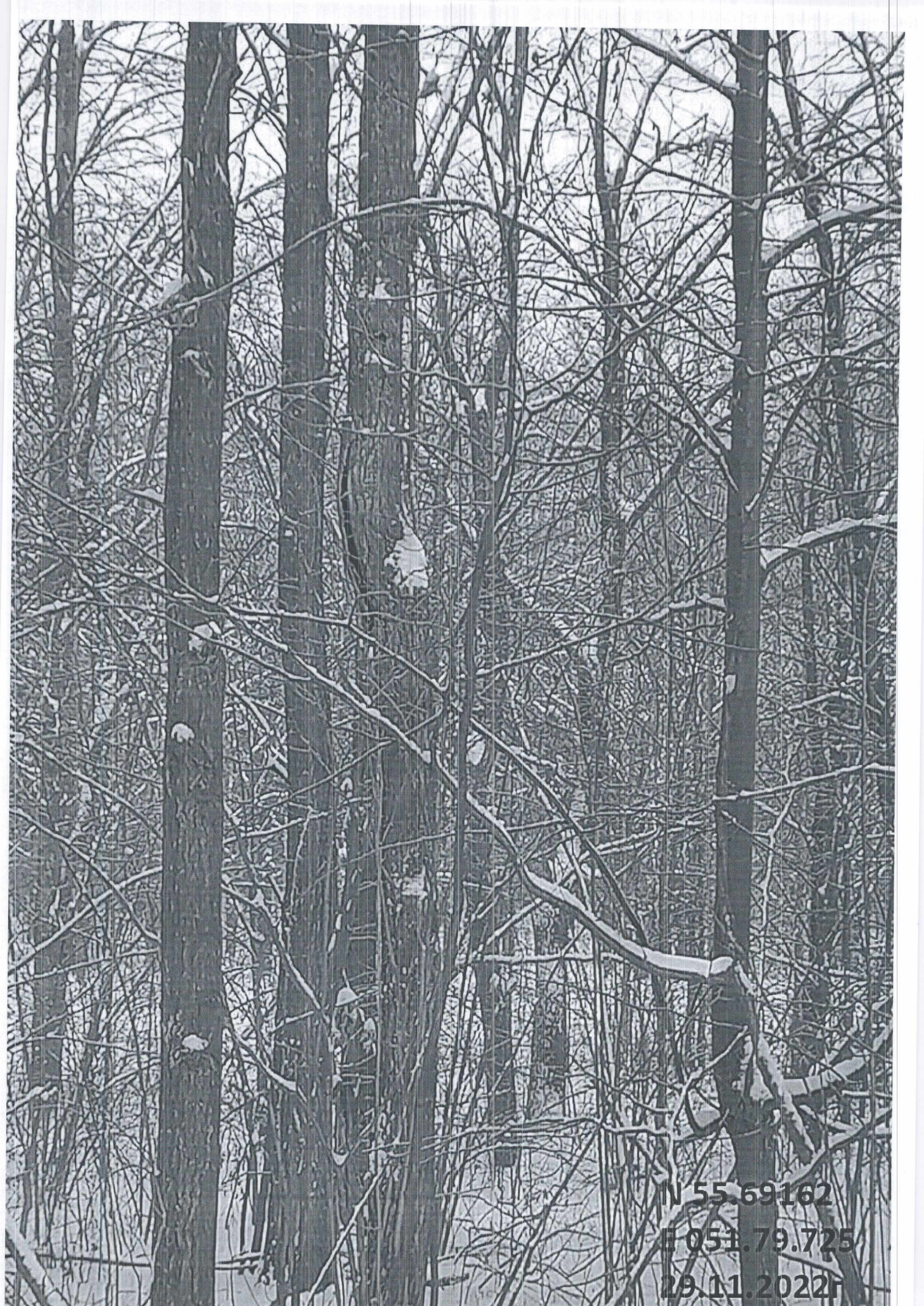


морозобойная трещина, вершина сломлена

N 55 69222

E 051 79 534

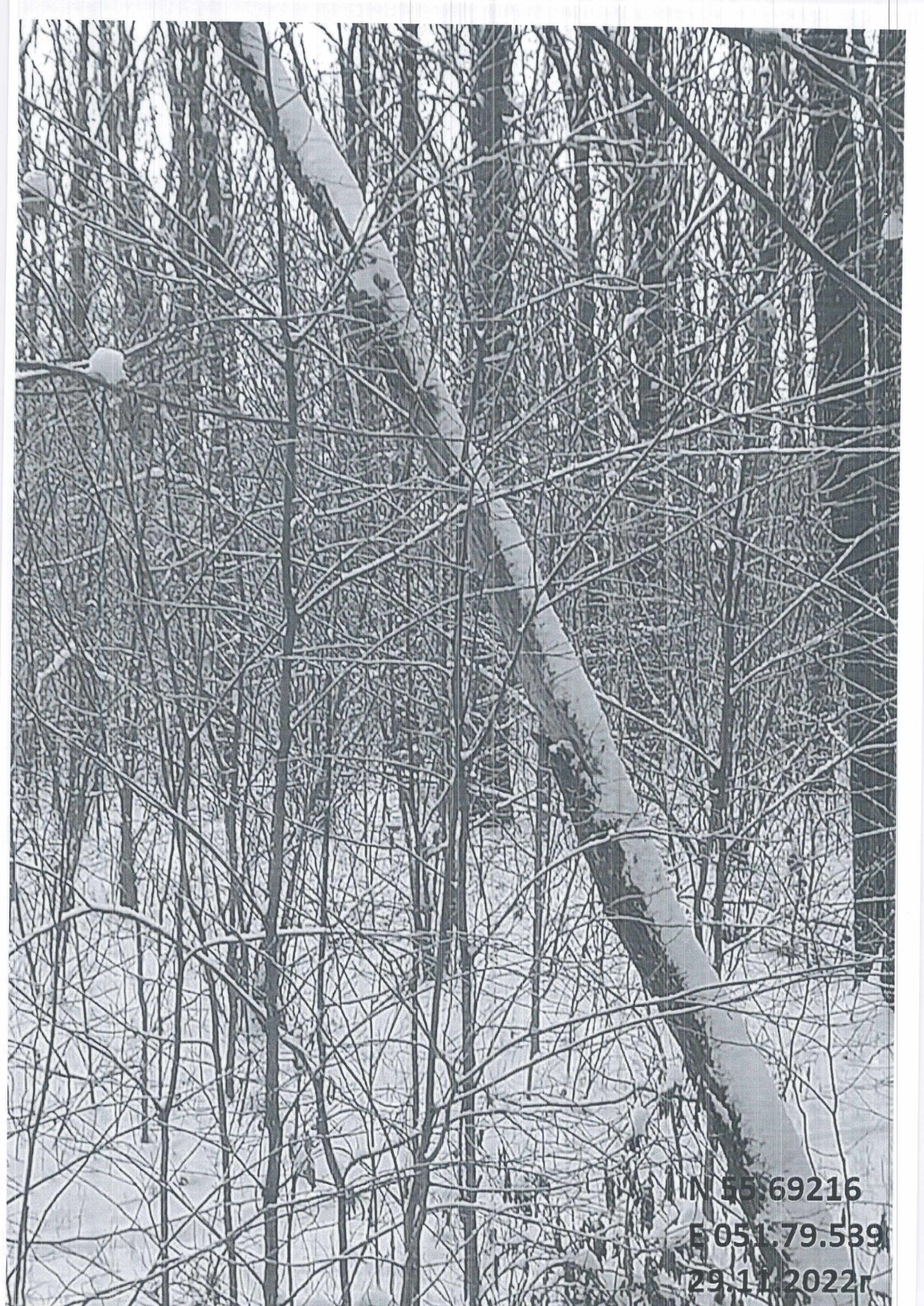
29.11.2022



N 55.69162

E 051.79.725

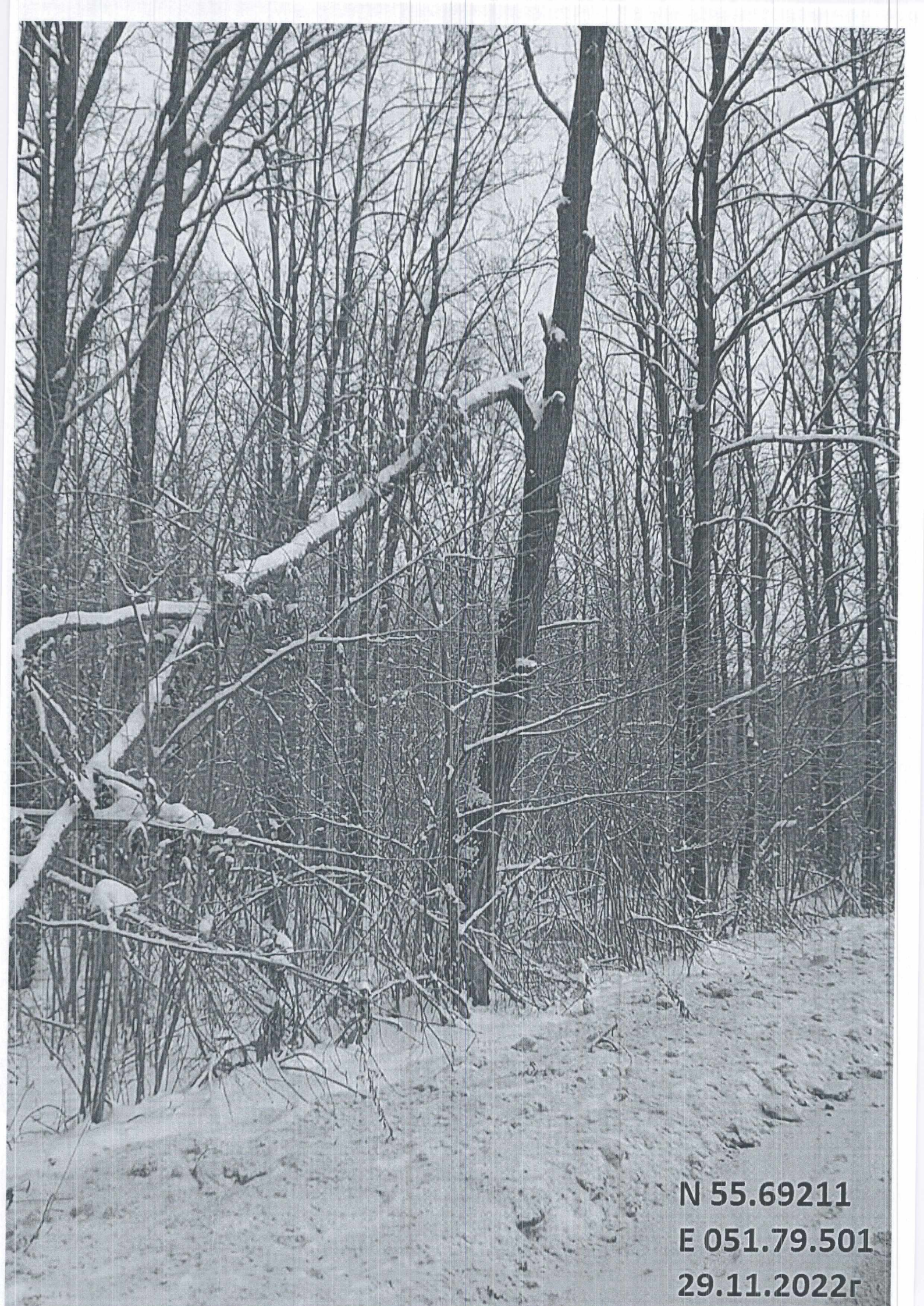
29.11.2022r



AIN 55.69216

E 051.79.539

29.11.2022r



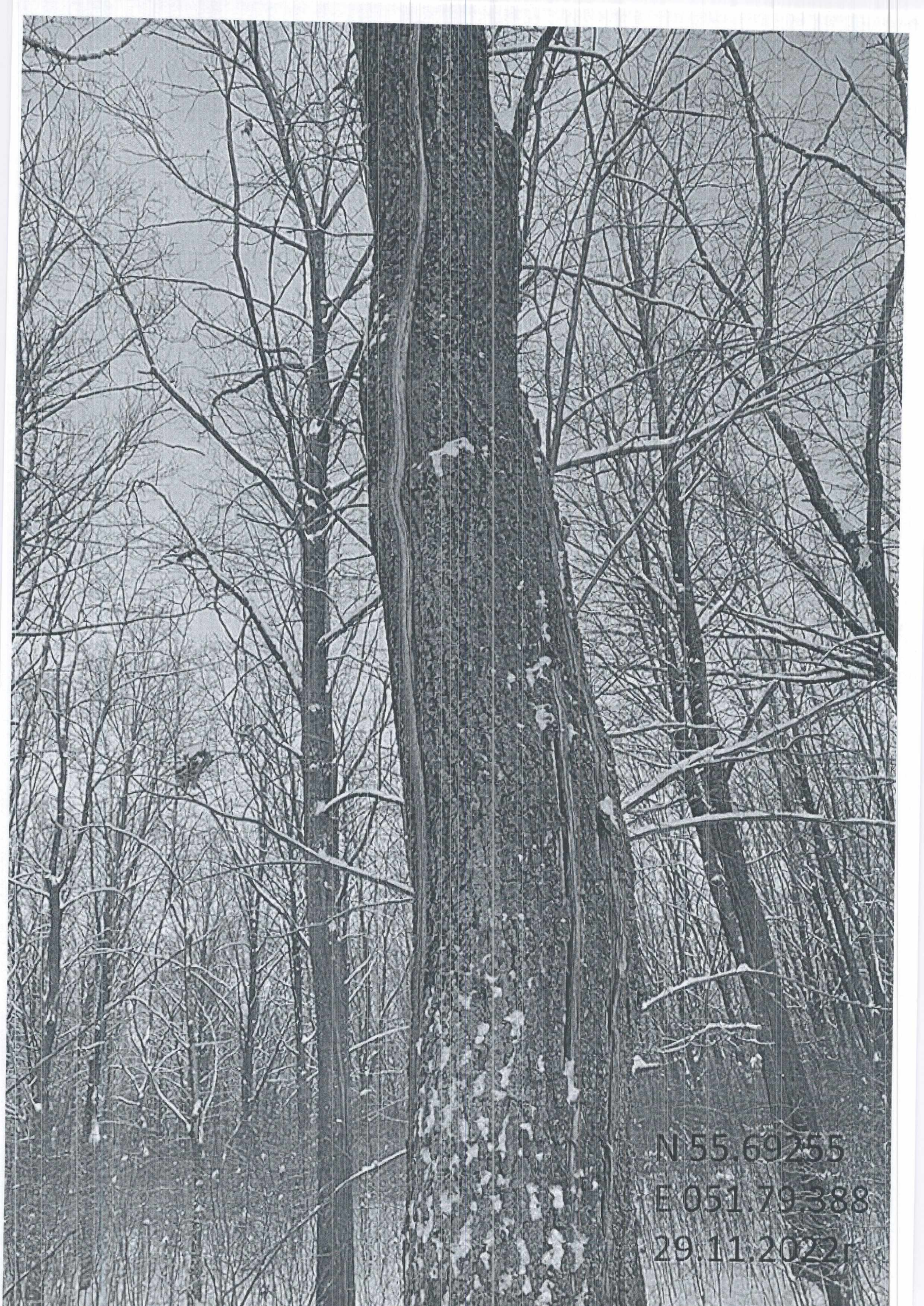
N 55.69211
E 051.79.501
29.11.2022г



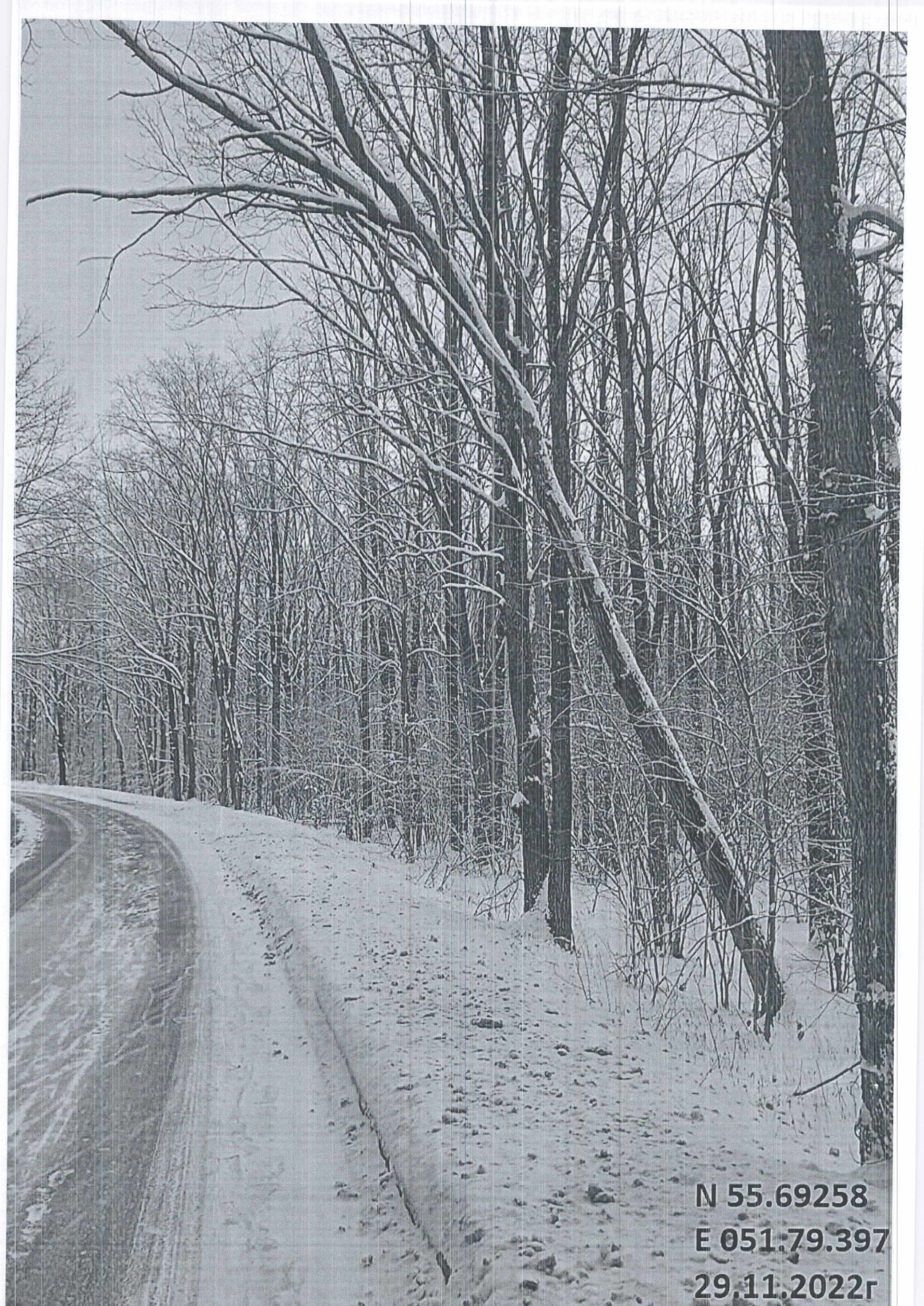
N 55.69258
E 051.79.418
29.11.2022r



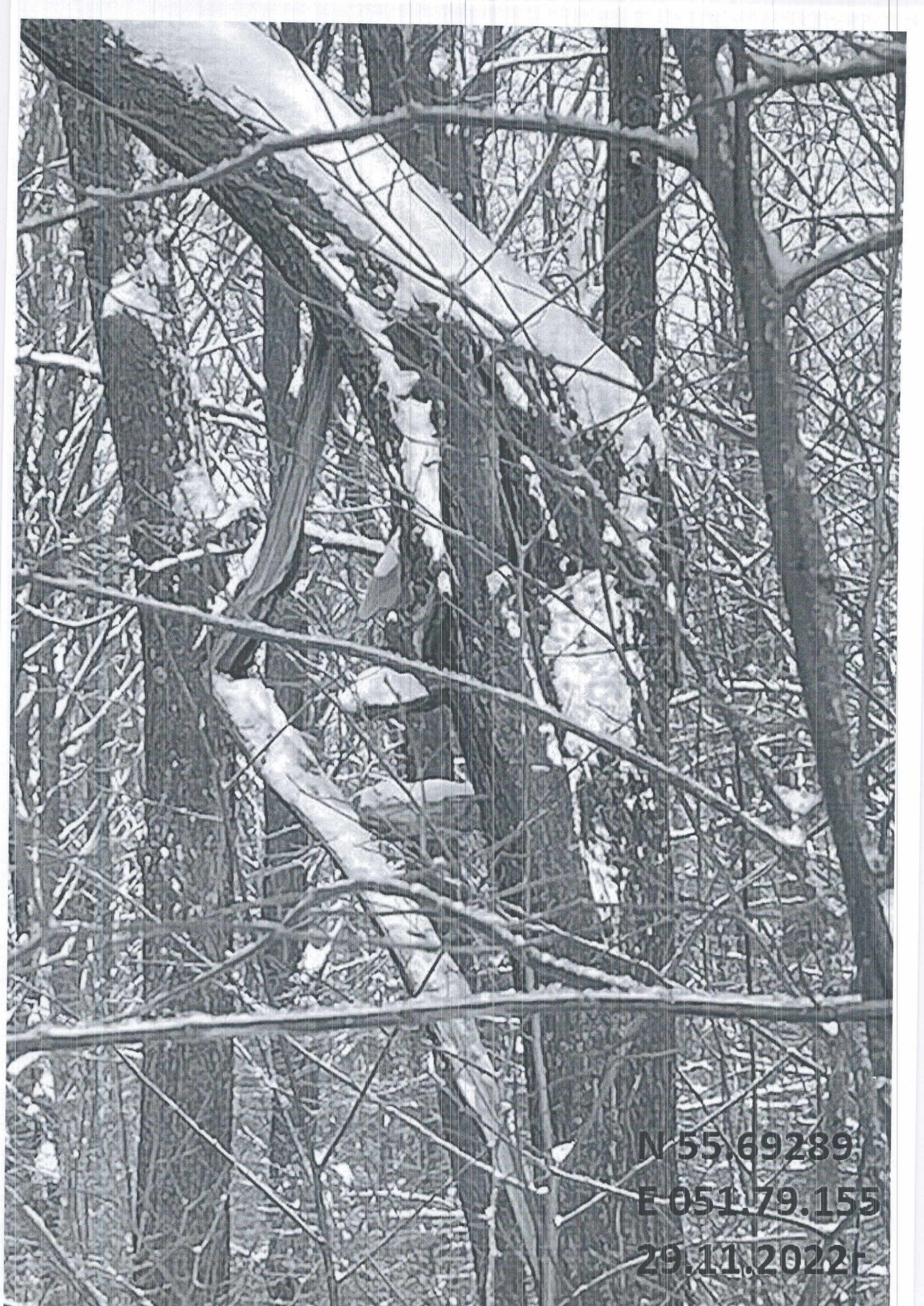
N 55.69164
E 051.79.722
29.11.2022г



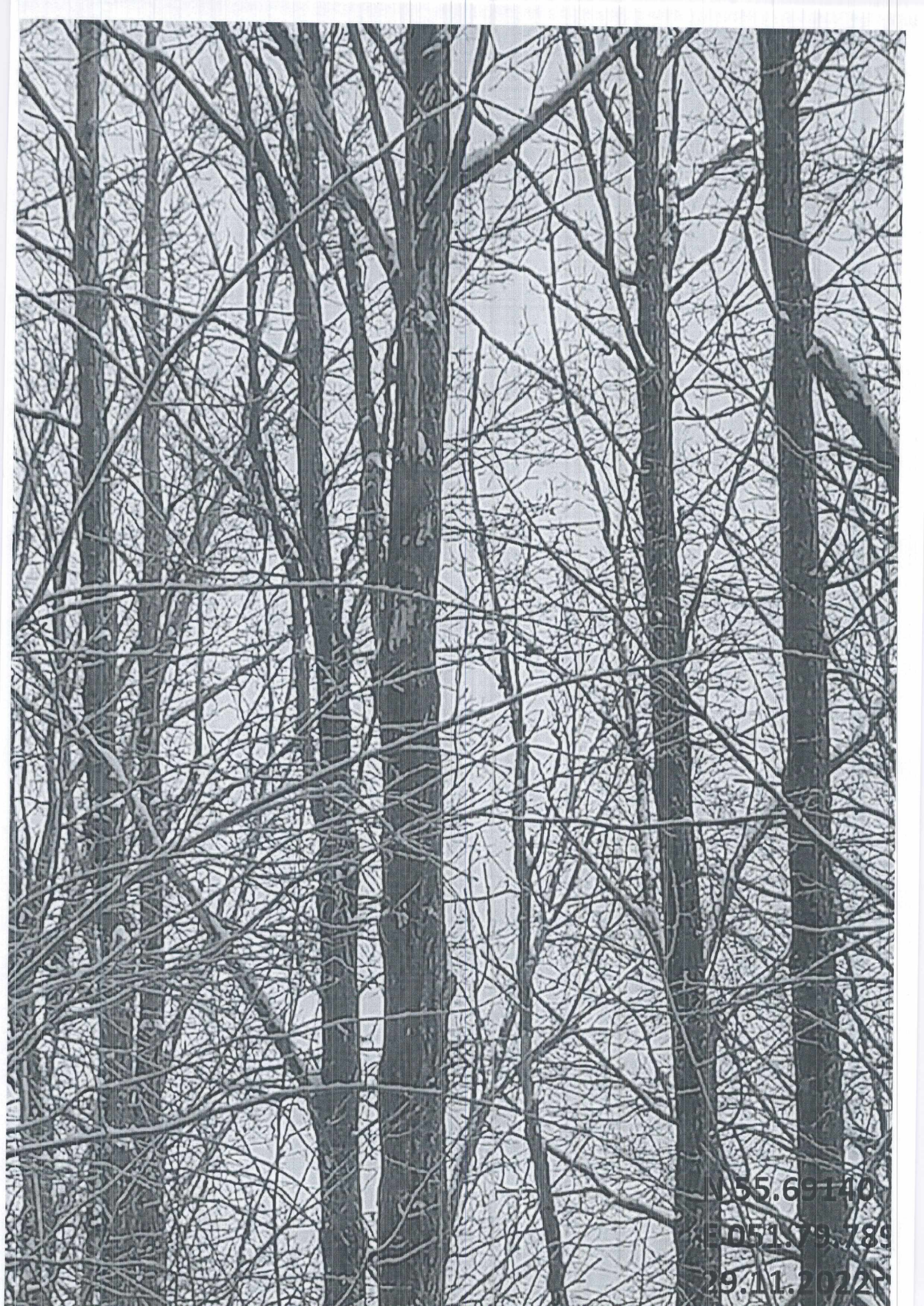
N 55.69255
E 051.79388
29.11.2022



N 55.69258
E 051.79.397
29.11.2022г



N 55 69289
E 051 79.155
29.11.2022f



55.69140

105179.789

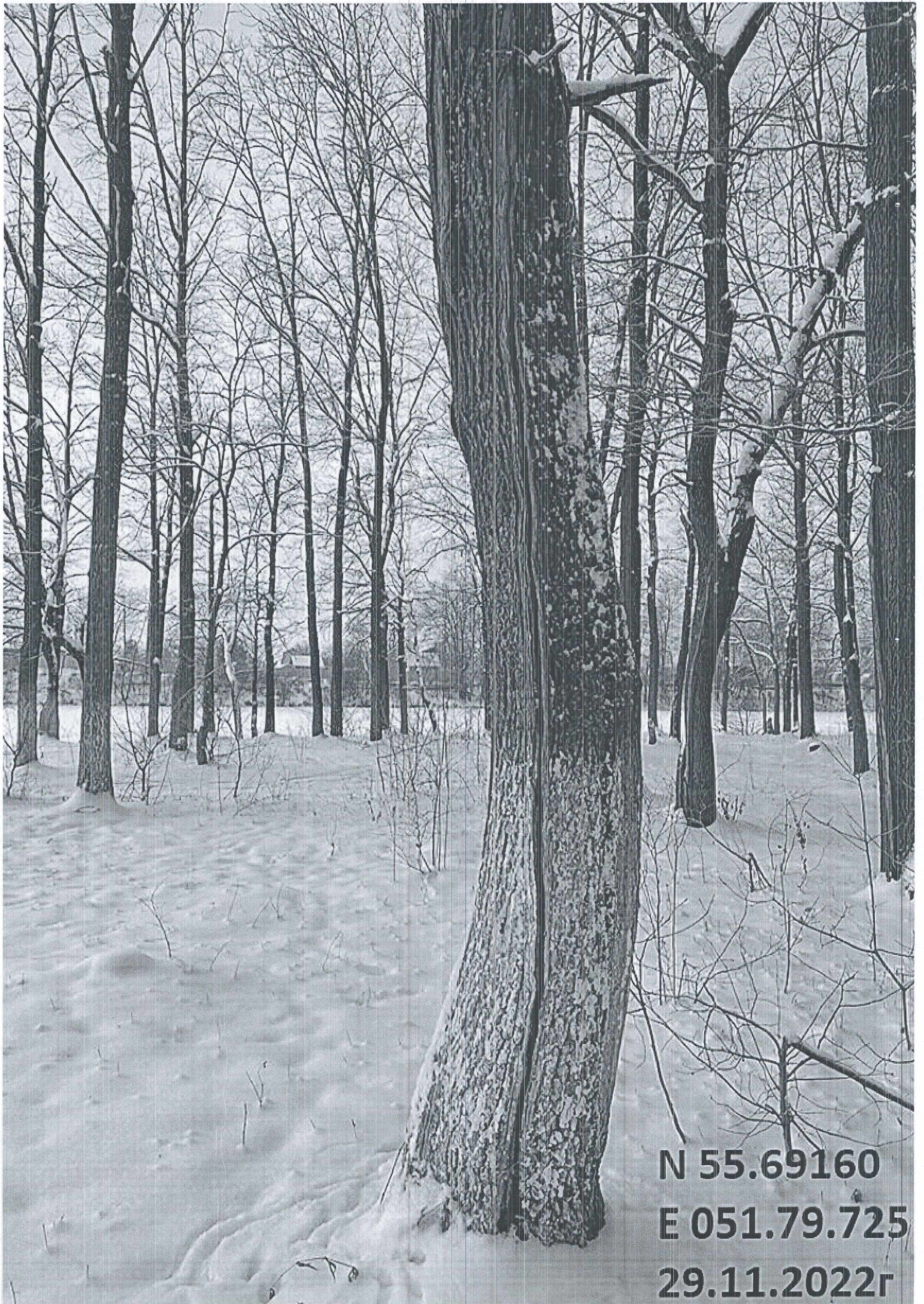
29.11.2022



N 55.69283

E 051.79.388

29.11.2022



N 55.69160
E 051.79.725
29.11.2022г