

УТВЕРЖДАЮ  
Первый заместитель министра  
лесного хозяйства Республики Татарстан

И.Н. Зарипов

" 07 "

дата

2023 г.



Акт  
лесопатологического обследования № 273

лесных насаждений Елабужского лесничества  
Республики Татарстан

Способ лесопатологического обследования:

1. Визуальный  
2. Инструментальный

X

Место проведения

Участковое лесничество	Урочище (дача)	Квартал	Выдел	Площадь выдела, га	Лесопатологический выдел	Площадь лесопатологического выдела, га
Татарстанское	-	71	1	1,2	1	1,2

Лесопатологическое обследование проведено на общей площади

1,2 га

Кадастровый номер участка:

-  
для участков, предоставленных в постоянное (бесрочное) пользование, аренду)

Документ о праве пользования:

(тип документа о праве пользования, дата, номер, вид разрешенного использования лесов)



2.4.3. Поражено болезнями:

Болезнь/ возбудитель	Порода	Встречаемость, % от запаса насаждения	Степень поражения лесного насаждения (слабая, средняя, сильная)
1	2	3	4

2.5. Выборке подлежит

15,1 (указывается общий % запаса деревьев,  
подлежащий рубке, от общего запаса насаждения)

в том числе:

без признаков ослабления

- % (причины назначения) \_\_\_\_\_ ;

ослабленных

- % (причины назначения) \_\_\_\_\_ ;

сильно ослабленных

- % (причины назначения) \_\_\_\_\_ ;

усыхающих

- % (причины назначения) \_\_\_\_\_ ;

свежего сухостоя

- %

свежего ветровала

- %

свежего бурелома

- %

старого сухостоя

15,1 %

старого ветровала

0,0 %

старого бурелома

0,0 %

2.6. Полнота лесного насаждения после уборки деревьев, подлежащих рубке, составит

0,6

Критическая полнота для данной категории лесных насаждений и преобладающей породы  
составляет \_\_\_\_\_ Не лимитируется \_\_\_\_\_

## Заключение к инструментальному обследованию участка

С целью предотвращения негативных процессов, снижения ущерба от их воздействия назначено:

Участковое лесничество	Урочище (дача)	Квартал	Выдел	Площадь, выдела, га	Лесопатологический выдел	Площадь лесопатологического выдела, га	Вид мероприятия	Площадь мероприятия, га	Породы	Доля выбираемой древесины по запасу, %	рекомендуемый срок проведения мероприятия
1	2	3	4	5	6	7	8	9	10	11	12
Татарстанское	-	71	1	1,2	1	1,2	УНД	1,2	ОС, ЛП	15,1	2023-2024

Ведомость временной пробной площади и абрис участка прилагаются (приложение 2 и 3 к Акту).

РЕКОМЕНДАЦИИ по проведению мероприятий, не относящихся к мероприятиям по предупреждению распространения вредных организмов - нет.

Дата проведения ЛПО \_\_\_\_\_ 13.07.2023 \_\_\_\_\_

Дата составления документа \_\_\_\_\_ 02.08.2023 \_\_\_\_\_

Исполнитель работ по проведению лесопатологического обследования:

Фамилия, имя и отчество (при наличии) \_\_\_\_\_ Мухаметзянов М.Т. \_\_\_\_\_

Организация \_\_\_\_\_ ГБУ "Елабужский лесхоз" \_\_\_\_\_

Должность \_\_\_\_\_ директор \_\_\_\_\_

Подпись \_\_\_\_\_  \_\_\_\_\_ Телефон \_\_\_\_\_ 8(85557)-7-31-63 \_\_\_\_\_

**ВРЕМЕННАЯ ПРОБНАЯ ПЛОЩАДЬ № \_\_\_\_\_**

1.1. Субъект Российской Федерации: Республика Татарстан  
Лесничество Елабужское участковое лесничество Татарстанское  
Квартал 71 Выдел 1 Площадь 1,2 га  
Лесопатологический выдел 1  
Площадь лесопатологического выдела 1,2 га.

1.2. Метод перече́та: сплошной, ленты перече́та, круговые площадки постоянного радиуса, реласкопические площадки (нужное подчеркнуть)  
Количество лент/ площадок 1 шт.  
Размеры площадок (длина x ширина / радиус) 120 м \* 10 м  
Размер временной пробной площади: 0,120 га.

1.3. Фактическая таксационная характеристика насаждения:

Состав	<u>9ОС1ЛП</u>	Возраст	<u>45</u>	Тип леса	<u>ОСЯС Д2</u>
Полнота	<u>0,6</u>	Бонитет	<u>1</u>	Запас на га	<u>220</u>
Возобновление	<u>не требуется</u>			(187 - сырорастущие, 33 - старый сухостой)	

1.4. Номер очага вредных организмов

Тип очага вредных организмов: эпизодический, хронический (подчеркнуть)

Фаза развития очага вредных организмов: начальная, нарастания численности, собственно вспышка, кризис (подчеркнуть)

1.5. Причина ослабления, повреждения насаждения и время:

Засуха (код 830), трутовик ложный осиновый (код 358), воздействия шквалистых и ураганных ветров прошлых лет, повлекшие слом стволов деревьев (код-822) с нарушенной устойчивостью категорий 5 (а,б,в); 5 (г,д,е). Признаки повреждения: слом ствола под действием шквалистых и ураганных ветров (код 142), наличие плодовых тел на стволе (код 801)

Состояние насаждения, намечаемые мероприятия:

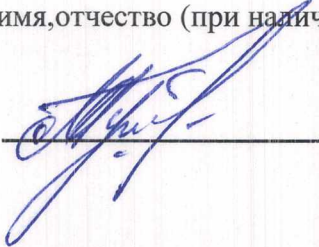
Насаждение с нарушенной устойчивостью, требуется проведение уборки неликвидной древесины.

Средневзвешенная категория состояния насаждения: 2,64

1.6. Назначения мероприятия: Уборка неликвидной древесины

Исполнитель работ по проведению лесопатологического обследования

Фамилия, имя, отчество (при наличии) Мухаметзянов М.Т.

Подпись  Дата составления документа 02.08.2023

Ведомость участков с выявленными несоответствиями таксационным описаниям

Субъект Российской Федерации  
Участковое лесничество

Республика Татарстан  
Татарстанское

Урочище (лесная дача)

Лесничество

Елабужское

1	2	3	4	5	6	7	8	9	10	Таксационная характеристика									Заложено пробных площадей	
										11	12	13	14	15	16	17	18	19	20	21
Год проведения лесосоустройства	Номер квартала	Номер выдела	Площадь выдела, га	Целевое назначение лесов	Категория защитных лесов	ОЗУ	Источник данных	Номер лесотаксационного выдела	Площадь лесотаксационного выдела, га	Состав	Порода	возраст	средняя высота, м	средний диаметр, см	тип леса	Полнога	Бонитет	Запас, кубм/га	количество, шт.	общая площадь, га
2014	71	1	1,2	Защитные леса	143	нет	ТО	-	-	9ОС1ЛП	Осина Липа	45	22 20	24 18	ОСЯС Д2	0,7	1	220	-	-
							Ф	1	1,2	9ОС1ЛП	Осина Липа	45	22 20	24 18	ОСЯС Д2	0,6	1	220 (187 - сырорастущие, 33 - старый сухостой)	1	0,12

Условные обозначения:

ТО – таксационные описания

Ф – фактическая характеристика лесного насаждения

Исполнитель работ по проведению лесопатологического обследования

ФИО

Мухаметзянов М.Т.

Подпись



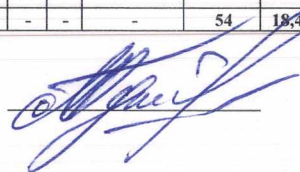
Результаты проведения лесопатологического обследования лесных насаждений  
июль 2023 года

Субъект Российской Федерации: Республика Татарстан Лесничество (лесопарк): Елабужское  
Участковое лесничество: Татарстанское Урочище (лесная дача): -

1	2	3	4	5	6	7	8	Таксационная характеристика лесного насаждения									18	Распределение деревьев по категориям состояния, % от запаса												33	34	Рекомендуемое мероприятие		37						
								9	10	11	12	13	14	15	16	17		без признаков ослабления		ослабленные		сильно ослабленные		усахающие		27	28	29	30			31	32		Подлежит рубке, %	вид	площадь, га	СКС		
																		Н	Р	Н	Р	Н	Р	Н	Р															
71	1	1,2	Защитные леса	ценные леса, пустынные, полупустынные леса (леса, расположенные в зоне полупустынь и пустынь, выполняющие защитные функции)	нет	1	1,2	90С1.ЛП	Осина	45	22	24	ОСЯС Д2	0,6	1	220	47	15,0	-	27,4	-	42,5	-	-	-	-	-	-	-	-	-	-	-	-	15,0	Засуха (код 830), трутовик ложный осиновый (код 358), воздействия шквалистых и ураганных ветров прошлых лет, повлекшие слом стволов деревьев (код-822) с нарушенной устойчивостью категорий 5 (а,б,в); 5 (г,д,е). Признаки повреждения: слом ствола под действием шквалистых и ураганных ветров (код 142), наличие плодовых тел на стволе (код 801)	15,0	УНД	1,2	2,72
									Липа	-	20	18		-	-	(187 - сыройростущие, 33 - старый сухостой)	7	57,9	-	26,3	-	-	-	-	-	-	-	-	-	-	-	-	-	15,8				1,90		
										-	-	-		-	-			-	-	-	-	-	-	-	-	-	-	-	-	-	-	-	-							
										-	-	-		-	-			-	-	-	-	-	-	-	-	-	-	-	-	-	-	-	-							
										-	-	-		-	-			-	-	-	-	-	-	-	-	-	-	-	-	-	-	-	-							
																		54	18,4	-	27,3	-	39,2	-	-	-	-	-	-	-	-	-	15,1	-	15,1	-	1,2	2,64		

Основные обозначения: Н - деревья не подлежат рубке; Р - деревья подлежат рубке.

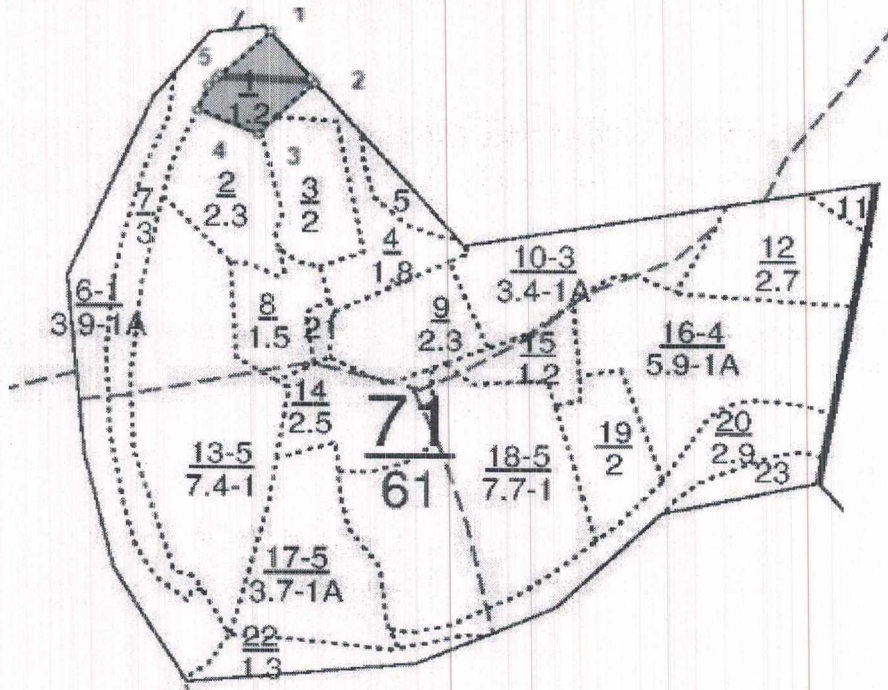
Фамилия, имя, отчество (при наличии) Мухаметзянов М.Т. Подпись



Дата составления документа 2 августа 2023 г.

Абрис участка леса

Масштаб 1 : 10 000



Условные обозначения:



участок лесопатологического обследования  
лента перечета

№ квартал	№ выдел	№ лесопатологического выдела	Размеры ленты (круговой площадки) перечета					Координаты начала, конца и поворотных точек лент перечета/центров круговых площадок перечета	
			№ ленты (площадки)	длина, м	ширина, м	радиус, м	площадь, га		
71	1	1	1	120	10	-	0,120	55.60294677	52.57668661
			-	-	-	-	-	55.60305679	52.57479063
			-	-	-	-	-	55.60307128	52.57477332
			-	-	-	-	-	55.60301014	52.57661918

Пространственное размещение лесопатологических выделов

(включается в Акт при выделении лесопатологических выделов, для указания пространственного расположения поврежденных и погибших насаждений)

номер точек	координаты		длина, м	номер точек	координаты		длина, м
1-2	55.60365122	52.57593698	92	-	-	-	-
2-3	55.60294677	52.57668661	105,5	-	-	-	-
3-4	55.60231992	52.57567087	87,9	-	-	-	-
4-5	55.6026044	52.57430197	39	-	-	-	-
5-1	55.60292443	52.57451999	112,6	-	-	-	-
-	-	-	-	-	-	-	-
-	-	-	-	-	-	-	-
-	-	-	-	-	-	-	-
-	-	-	-	-	-	-	-

Исполнитель работ по проведению лесопатологического обследования

Фамилия, имя, отчество (при наличии)

Мухаметзянов М.Т.

Подпись

Дата составления документа

2 августа 2023 г.





Фото № 1

Дата 13.07.2023

Время 08 ч.47 мин.

Широта 55.60294677

Долгота 52.57668661

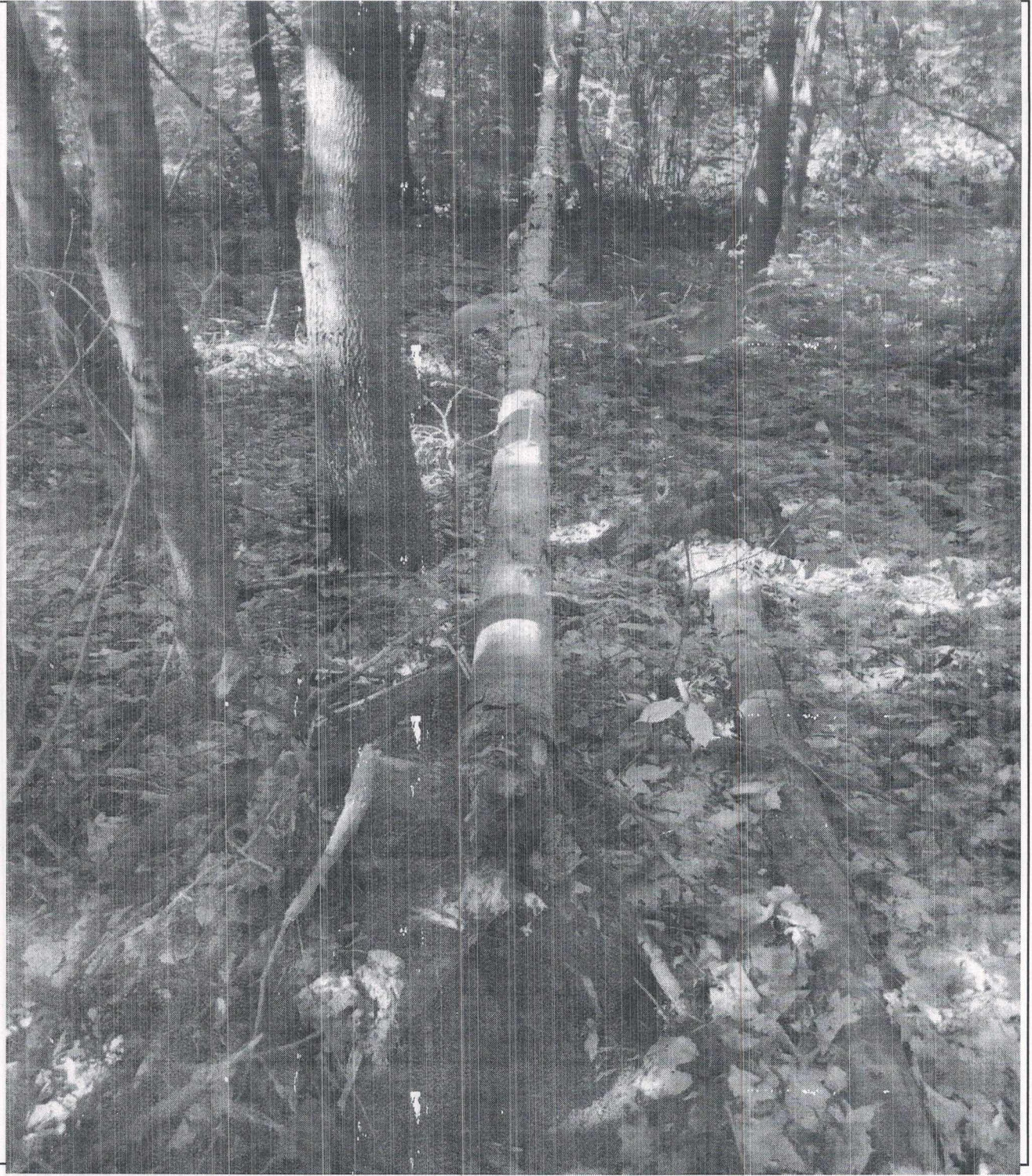


Фото № 2

Дата 13.07.2023

Время 09 ч.26 мин.

Широта

Долгота



УТВЕРЖДАЮ  
Первый заместитель министра  
лесного хозяйства Республики Татарстан

И.Н. Зарипов

" 07 "

дата

2023 г.



Акт  
лесопатологического обследования № 274

лесных насаждений Елабужского лесничества  
Республики Татарстан

Способ лесопатологического обследования:

1. Визуальный  
2. Инструментальный

X

Место проведения

Участковое лесничество	Урочище (дача)	Квартал	Выдел	Площадь выдела, га	Лесопатологический выдел	Площадь лесопатологического выдела, га
Татарстанское	-	115	7	2,5	7	2,5

Лесопатологическое обследование проведено на общей площади

2,5 га

Кадастровый номер участка:

-  
для участков, предоставленных в постоянное (бесрочное) пользование, аренду)

Документ о праве пользования:

(тип документа о праве пользования, дата, номер, вид разрешенного использования лесов)



2.4.3. Поражено болезнями:

Болезнь/ возбудитель	Порода	Встречаемость, % от запаса насаждения	Степень поражения лесного насаждения (слабая, средняя, сильная)
1	2	3	4

2.5. Выборке подлежит

16,3 (указывается общий % запаса деревьев,  
подлежащий рубке, от общего запаса насаждения)

в том числе:

без признаков ослабления

- % (причины назначения) \_\_\_\_\_ ;

ослабленных

- % (причины назначения) \_\_\_\_\_ ;

сильно ослабленных

- % (причины назначения) \_\_\_\_\_ ;

усыхающих

- % (причины назначения) \_\_\_\_\_ ;

свежего сухостоя

- %

свежего ветровала

- %

свежего бурелома

- %

старого сухостоя

2,6 %

старого ветровала

13,7 %

старого бурелома

0,0 %

2.6. Полнота лесного насаждения после уборки деревьев, подлежащих рубке, составит

0,6

Критическая полнота для данной категории лесных насаждений и преобладающей породы  
составляет \_\_\_\_\_ Не лимитируется

## Заключение к инструментальному обследованию участка

С целью предотвращения негативных процессов, снижения ущерба от их воздействия назначено:

Участковое лесничество	Урочище (дача)	Квартал	Выдел	Площадь, выдела, га	Лесопатологический выдел	Площадь лесопатологического выдела, га	Вид мероприятия	Площадь мероприятия, га	Породы	Доля выбираемой древесины по запасу, %	рекомендуемый срок проведения мероприятия
1	2	3	4	5	6	7	8	9	10	11	12
Татарстанское	-	115	7	2,5	7	2,5	УНД	2,5	С	16,3	2023-2024

Ведомость временной пробной площади и абрис участка прилагаются (приложение 2 и 3 к Акту).

РЕКОМЕНДАЦИИ по проведению мероприятий, не относящихся к мероприятиям по предупреждению распространения вредных организмов - нет.

Дата проведения ЛПО \_\_\_\_\_ 13.07.2023 \_\_\_\_\_

Дата составления документа \_\_\_\_\_ 02.08.2023 \_\_\_\_\_

Исполнитель работ по проведению лесопатологического обследования:

Фамилия, имя и отчество (при наличии) \_\_\_\_\_ Мухаметзянов М.Т. \_\_\_\_\_

Организация \_\_\_\_\_ ГБУ "Елабужский лесхоз" \_\_\_\_\_

Должность \_\_\_\_\_ директор \_\_\_\_\_

Подпись \_\_\_\_\_  \_\_\_\_\_ Телефон \_\_\_\_\_ 8(85557)-7-31-63 \_\_\_\_\_

**ВРЕМЕННАЯ ПРОБНАЯ ПЛОЩАДЬ № \_\_\_\_\_**

1.1. Субъект Российской Федерации: Республика Татарстан  
Лесничество Елабужское участковое лесничество Татарстанское  
Квартал 115 Выдел 7 Площадь 2,5 га  
Лесопатологический выдел 7  
Площадь лесопатологического выдела 2,5 га.

1.2. Метод перече́та: сплошной, ленты перече́та, круговые площадки постоянного радиуса, реласкопические площадки (нужное подчеркнуть)

Количество лент/ площадок 1 шт.  
Размеры площадок (длина x ширина / рад.чус) 250 м \* 10 м  
Размер временной пробной площади: 0,250 га.

1.3. Фактическая таксационная характеристика насаждения:

Состав	<u>10С</u>	Возраст	<u>75</u>	Тип леса	<u>СЛЩ</u>
Полнота	<u>0,6</u>	Бонитет	<u>1</u>	Запас на га	<u>310</u>

(260 - сырораствующие, 50 - старый сухостой, ветровал)

Возобновление не требуется

1.4. Номер очага вредных организмов

Тип очага вредных организмов: эпизодический, хронический (подчеркнуть)

Фаза развития очага вредных организмов: начальная, нарастания численности, собственно вспышка, кризис (подчеркнуть)

1.5. Причина ослабления, повреждения насаждения и время:

Воздействия шквалистых и ураганных ветров прошлых лет, повлекшие слом стволов деревьев (код-822), засуха (код 830), воздействия сильных ветров прошлых лет, повлекшие наклон более 10°, изгиб или вывал деревьев (821). Признаки повреждения: обрыв корней (ывал) прошлых лет (код-206), вывал деревьев в результате действия шквалистых и ураганных ветров (код 139), слом ствола в результате действия шквалистых и ураганных ветров (код 142). Наличие деревьев с нарушенной устойчивостью категорий 5 (а,б,в); (г,д,е)

Состояние насаждения, намечаемые мероприятия:

Насаждение с нарушенной устойчивостью, требуется проведение уборки неликвидной древесины.

Средневзвешенная категория состояния насаждения: 2,52

1.6. Назначения мероприятия: Уборка неликвидной древесины

Исполнитель работ по проведению лесопатологического обследования

Фамилия, имя, отчество (при наличии) Мухаметзянов М.Т.

Подпись  Дата составления документа 02.08.2023



Ведомость участков с выявленными несоответствиями таксационным описаниям

Субъект Российской Федерации  
Участковое лесничество

Республика Татарстан  
Татарстанское

Урочище (лесная дача)

Лесничество

Елабужское

Год проведения лесоустройства	Номер квартала	Номер выдела	Площадь выдела, га	Целевое назначение лесов	Категория защитных лесов	ОЗУ	Источник данных	Номер лесотаксационного выдела	Площадь лесотаксационного выдела, га	Таксационная характеристика									Заложено пробных площадей	
										Состав	Порода	возраст	средняя высота, м	средний диаметр, см	тип леса	Полнота	Бонитет	Запас, кубм/га	количество, шт.	общая площадь, га
1	2	3	4	5	6	7	8	9	10	11	12	13	14	15	16	17	18	19	20	21
2014	115	7	2,5	Защитные леса	134	участки лесов-1км вокруг лечебных и оздоровительных учреждений	ТО	-	-	10С	Сосна	75	24	28	СЛЩ Д2	0,7	1	310	-	-
							Ф	7	2,5	10С	Сосна	75	24	28	СЛЩ Д2	0,6	1	310	1	0,25
																		(260 - сырорастущие, 50 - старый сухой, ветровал)		

Словные обозначения:

ТО – таксационные описания

Ф – фактическая характеристика лесного насаждения

Исполнитель работ по проведению лесопатологического обследования

ФИО

Мухаметзянов М.Т.

Подпись



Результаты проведения лесопатологического обследования лесных насаждений  
июль 2023 года

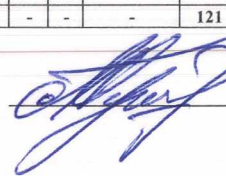
Субъект Российской Федерации: Республика Татарстан Лесничество (лесопарк): Елабужское  
Участковое лесничество Татарстанское Урочище (лесная дача) -

Квартал	Выдел	площадь, га	Целевое назначение лесов	Категория защитных лесов	ОЗУ	Номер лесотаксационного выдела	Площадь лесотаксационного выдела, га	Таксационная характеристика лесного насаждения									Число деревьев на пробе, шт	Распределение деревьев по категориям состояния, % от запаса												Причина ослабления, повреждения	Подлежит рубке, %	Рекомендуемое мероприятие		СКС		
								Состав	Порода	возраст	средняя высота, м	средний диаметр, см	тип леса	Полнота	Бонитет	Запас, кубм/га		без признаков ослабления		ослабленные		сильно ослабленные		усыхающие		свежий сухой	свежий ветровал	свежий бурелом	старый сухой			старый ветровал	старый бурелом		вид	площадь, га
																		Н	Р	Н	Р	Н	Р	Н	Р											
1	2	3	4	5	6	7	8	9	10	11	12	13	14	15	16	17	18	19	20	21	22	23	24	25	26	27	28	29	30	31	32	33	34	35	36	37
115	7	2,5	Защитные леса	леса, выполняющие функции защиты природных и иных объектов, леса расположенные в лесопарковых зонах	участки лесов - 1 км вокруг лечебных и оздоровительных учреждений	7	2,5	10С	Сосна	75	24	28	СЛЩ	0,6	1	310	121	33,1	-	14,6	-	36,0	-	-	-	-	-	-	-	-	-	-	-	2,6	13,7	2,52
																(260 - сыройростущие, 50 - старый сухой, ветровал)																				
<b>Итого</b>																	121	33,1	14,6	-	36,0	-	-	-	-	-	-	-	-	-	-	2,6	13,7	-	2,5	2,52

/словные обозначения: Н - деревья не подлежат рубке; Р - деревья подлежат рубке.

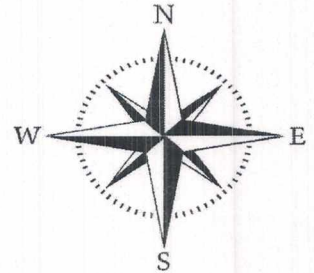
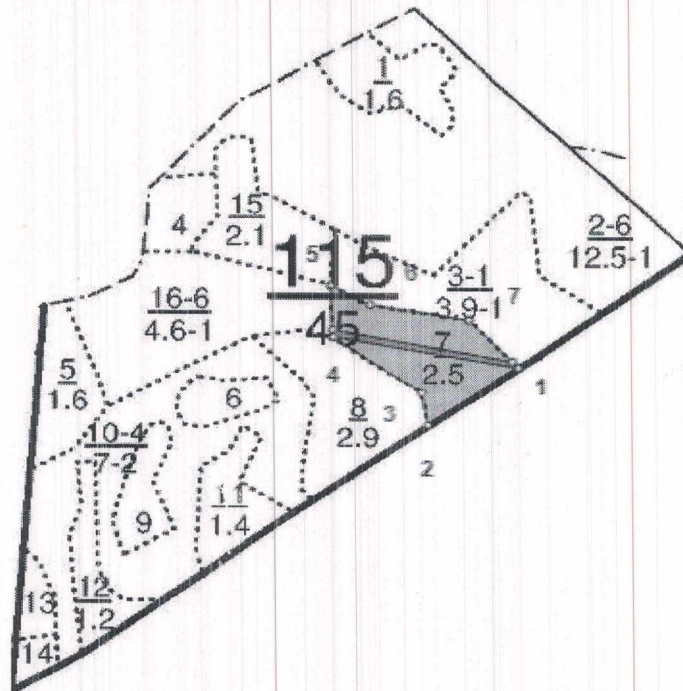
Фамилия, имя, отчество (при наличии) Мухаметзянов М.Т. Подпись

Дата составления документа 2 августа 2023 г.



Абрис участка леса

Масштаб 1 : 10 000



Условные обозначения:



участок лесопатологического обследования  
лента перечета

№ квартал	№ выдел	№ лесопатологического выдела	Размеры ленты (круговой площадки) перечета					Координаты начала, конца и поворотных точек лент перечета/центров круговых площадок перечета	
			№ ленты (площадки)	длина, м	ширина, м	радиус, м	площадь, га		
115	7	7	1	250	10	-	0,250	55.79589528	52.46796634
			-	-	-	-	-	55.79632285	52.46387096
			-	-	-	-	-	55.79641339	52.46389648
			-	-	-	-	-	55.79599563	52.46777534

Пространственное размещение лесопатологических выделов

(включается в Акт при выделении лесопатологических выделов, для указания пространственного расположения поврежденных и погибших насаждений)

номер точек	координаты		длина, м	номер точек	координаты		длина, м
1-2	55.7958986	52.46796923	153.5	-	-	-	-
2-3	55.7951106	52.46594168	51.4	-	-	-	-
3-4	55.79557299	52.46576678	148.6	-	-	-	-
4-5	55.79632431	52.46387137	75.5	-	-	-	-
5-6	55.7970067	52.46379999	61.7	-	-	-	-
6-7	55.79673479	52.4647614	13.7	-	-	-	-
7-1	55.79654865	52.46680521	98.9	-	-	-	-
-	-	-	-	-	-	-	-
-	-	-	-	-	-	-	-

Исполнитель работ по проведению лесопатологического обследования

Фамилия, имя, отчество (при наличии)

Мухаметзянов М.Т.

Подпись

Дата составления документа

2 августа 2023 г.

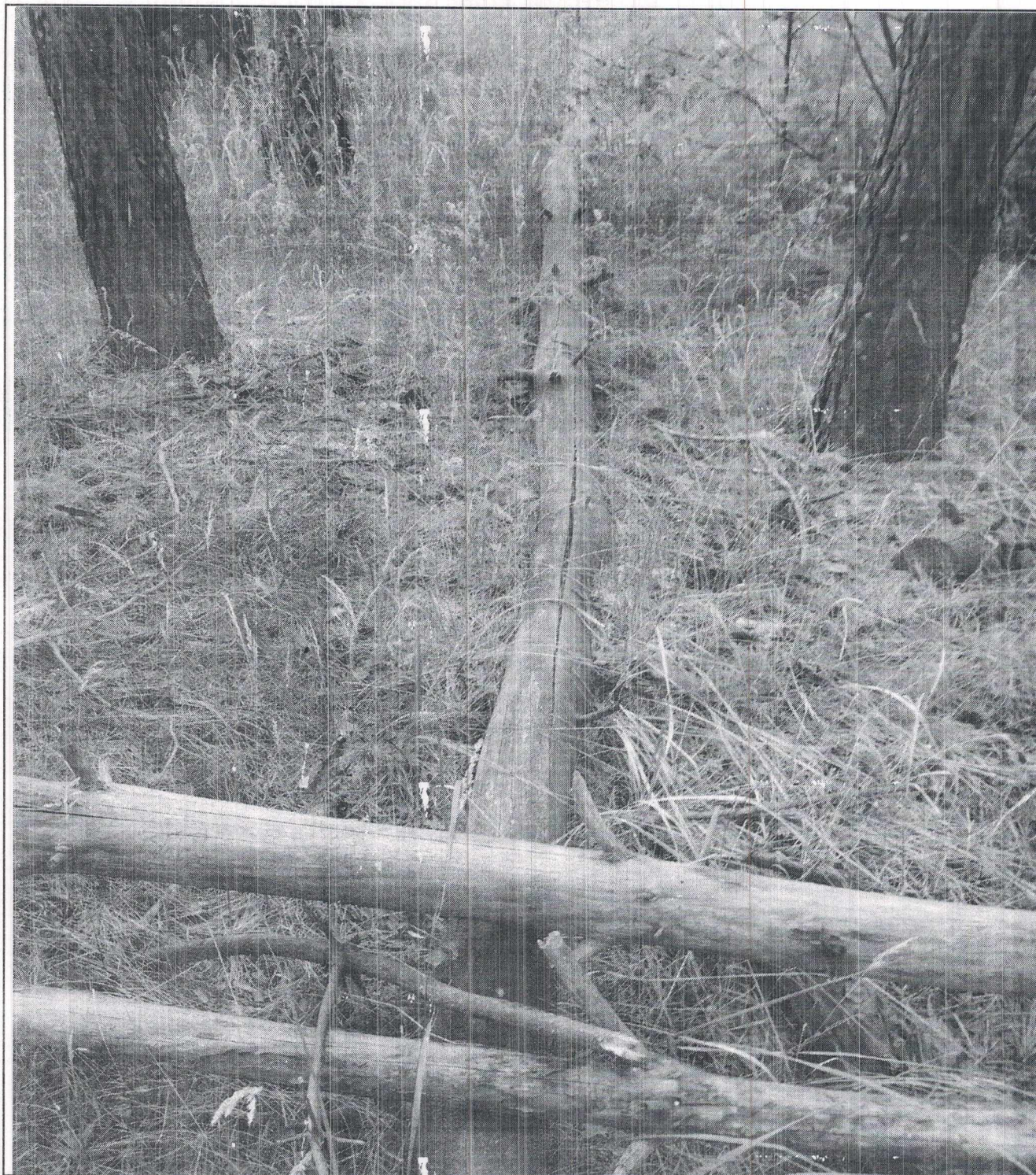


Фото № 1

Дата 13.07.2023

Время 08 ч.47 мин.

Широта 55.79589528

Долгота 52.46796634



Фото № 2

---

Дата 13.07.2023

Время 09 ч.26 мин.

Широта

Долгота

ТАТАРСТАНСКОЕ УЧАСТК.

Категория зашитности Лесопарковые зоны

Квартал 115

N	Пло-	Состав. Подрост, по:	Я: Вы-	Эле-	Воз: Вы-	Ди:	Кл:	Гр:	Бо:	Тип	Полн:	Запас сырора:	Кл:	Запас на выделе, дес. МЗ					
вы-	щадь,	длесок покров, поч:	со-	мент:	ас:	уп:	ота:	леса, дес. МЗ	ас:										
де-	ва,	рельеф, особенн:	Р: та:	ра	со-	ам:	с	па:	ни:	леса			с	су-	ре-	еди-	захла:	млн.	Хозяйственны:
ла:	га	ости выдела. Отмет:	ле-							Сушк:	на	общий:	в т.ч.:	хо-	нич:				
		ка о порослевом	У: я-	са:	ст:	та:	ет:	во:	во:	те:	а пл:		по	то:	стоя:	дин:	ные:		мероприятия
		происх. Наимен. кат:	ру-				эр:	эр:	ТЛУ	оща-	1	на	сос-	ва:		дер:	общий:	лик-	
		ег. незалес. земель:	С: са-				р:	ас:	ас:	т:	дей:		гав-	рн:	(ста:				
		Хар. лесных культур					та:	та:		сече:	га	выдел:	ляю-	ос:	ро-	ест:		вида:	
		Кадастров. оценка								ной:		шм:	ти:	го):	воз:				

рекреационная характеристика: тип ландшафта гориз. сомкн., класс эстетич. оценки-1, рекреационная оценка-высокая, класс устойчивости-1, проходимость-средняя, просматриваемость-хорошая, стадия дигрессии-5  
насаждение пройдено рубкой  
озу: уч-ки лесов-1км вокруг лечебн. и оздоровит. учрежд.

6,8 лесные культуры  
10С 1 28 С 101 28 34 6 4 1 СЛЩ 0,7 38 30 30 1  
Д2

подлесок: Р редкий  
культуры-, состояние удовлетворительное  
рекреационная характеристика: тип ландшафта гориз. сомкн., класс эстетич. оценки-1, рекреационная оценка-высокая, класс устойчивости-1, проходимость-средняя, просматриваемость-хорошая, стадия дигрессии-5  
озу: уч-ки лесов-1км вокруг лечебн. и оздоровит. учрежд.

7,5 лесные культуры  
10С 1 24 С 75 24 28 4 2 1 СЛЩ 0,7 31 78 78 1  
Д2

подлесок: Р редкий  
культуры-, состояние удовлетворительное  
рекреационная характеристика: тип ландшафта гориз. сомкн., класс эстетич. оценки-1, рекреационная оценка-высокая, класс устойчивости-1, проходимость-средняя, просматриваемость-хорошая, стадия дигрессии-5  
озу: уч-ки лесов-1км вокруг лечебн. и оздоровит. учрежд.

8,9 лесные культуры  
10С 1 29 С 101 29 36 6 4 1 СЛЩ 0,7 39 113 113 1  
Д2

подрост: 10С (10) 2,0 м, 1,0 тыс. шт/га, благонадежный  
подлесок: Р редкий  
культуры-, состояние удовлетворительное  
рекреационная характеристика: тип ландшафта гориз. сомкн., класс эстетич. оценки-1, рекреационная оценка-высокая, класс устойчивости-1, проходимость-средняя, просматриваемость-хорошая, стадия дигрессии-5  
озу: уч-ки лесов-1км вокруг лечебн. и оздоровит. учрежд.

9,0 лесные культуры  
10С 1 29 С 101 29 36 6 4 1 СЛЩ 0,7 39 39 39 1  
Д2

культуры-, состояние удовлетворительное  
рекреационная характеристика: тип ландшафта гориз. сомкн., класс эстетич. оценки-1, рекреационная оценка-высокая, класс устойчивости-1, проходимость-средняя, просматриваемость-хорошая, стадия дигрессии-5  
озу: уч-ки лесов-1км вокруг лечебн. и оздоровит. учрежд.

УТВЕРЖДАЮ  
Первый заместитель министра  
лесного хозяйства Республики Татарстан

И.Н. Зарипов

" 07 "

дата

2023 г.



Акт  
лесопатологического обследования № 275

лесных насаждений Елабужского лесничества  
Республики Татарстан

Способ лесопатологического обследования:

1. Визуальный  
2. Инструментальный

X

Место проведения

Участковое лесничество	Урочище (дача)	Квартал	Выдел	Площадь выдела, га	Лесопатологический выдел	Площадь лесопатологического выдела, га
Татарстанское	-	115	8	2,9	8	2,9

Лесопатологическое обследование проведено на общей площади 2,9 га

Кадастровый номер участка: \_\_\_\_\_

\_\_\_\_\_ для участков, предоставленных в постоянное (бесрочное) пользование, аренду)

Документ о праве пользования: \_\_\_\_\_

\_\_\_\_\_

\_\_\_\_\_

\_\_\_\_\_

(тип документа о праве пользования, дата, номер, вид разрешенного использования лесов)





2.4.3. Поражено болезнями:

Болезнь/ возбудитель	Порода	Встречаемость, % от запаса насаждения	Степень поражения лесного насаждения (слабая, средняя, сильная)
1	2	3	4

2.5. Выборке подлежит

11,4 (указывается общий % запаса деревьев,  
подлежащий рубке, от общего запаса насаждения)

в том числе:

без признаков ослабления	-	% (причины назначения)	_____;
ослабленных	-	% (причины назначения)	_____;
сильно ослабленных	-	% (причины назначения)	_____;
усыхающих	-	% (причины назначения)	_____;
свежего сухостоя	-	%	_____;
свежего ветровала	-	%	_____;
свежего бурелома	-	%	_____;
старого сухостоя	0,8	%	_____;
старого ветровала	10,6	%	_____;
старого бурелома	0,0	%	_____;

2.6. Полнота лесного насаждения после уборки деревьев, подлежащих рубке, составит

0,6

Критическая полнота для данной категории лесных насаждений и преобладающей породы  
составляет \_\_\_\_\_  
Не лимитируется

### Заключение к инструментальному обследованию участка

С целью предотвращения негативных процессов, снижения ущерба от их воздействия назначено:

Участковое лесничество	Урочище (дача)	Квартал	Выдел	Площадь, выдела, га	Лесопатологический выдел	Площадь лесопатологического выдела, га	Вид мероприятия	Площадь мероприятия, га	Породы	Доля выбираемой древесины по запасу, %	рекомендуемый срок проведения мероприятия
1	2	3	4	5	6	7	8	9	10	11	12
Татарстанское	-	115	8	2,9	8	2,9	УНД	2,9	С	11,4	2023-2024

Ведомость временной пробной площади и абрис участка прилагаются (приложение 2 и 3 к Акту).

**РЕКОМЕНДАЦИИ** по проведению мероприятий, не относящихся к мероприятиям по предупреждению распространения вредных организмов - нет.

Дата проведения ЛПО \_\_\_\_\_ 13.07.2023

Дата составления документа \_\_\_\_\_ 02.08.2023

Исполнитель работ по проведению лесопатологического обследования:

Фамилия, имя и отчество (при наличии) \_\_\_\_\_ Мухаметзянов М.Т.

Организация \_\_\_\_\_ ГБУ "Елабужский лесхоз"

Должность \_\_\_\_\_ директор

Подпись \_\_\_\_\_  Телефон \_\_\_\_\_ 8(85557)-7-31-63

**ВРЕМЕННАЯ ПРОБНАЯ ПЛОЩАДЬ № \_\_\_\_\_**

1.1. Субъект Российской Федерации: Республика Татарстан  
Лесничество Елабужское участковое лесничество Татарстанское  
Квартал 115 Выдел 8 Площадь 2,9 га  
Лесопатологический выдел 8  
Площадь лесопатологического выдела 2,9 га.

1.2. Метод перече́та: сплошной, ленты перече́та, круговые площадки постоянного радиуса, реласкопические площадки (нужное подчеркнуть)

Количество лент/ площадок 1 шт.  
Размеры площадок (длина x ширина / радиус) 242 м \* 12 м  
Размер временной пробной площади: 0,290 га.

1.3. Фактическая таксационная характеристика насаждения:

Состав	<u>10С</u>	Возраст	<u>101</u>	Тип леса	<u>СЛЩ</u>
Полнота	<u>0,6</u>	Бонитет	<u>1</u>	Запас на га	<u>390</u>

(345 - сырорастущие, 45 - старый сухостой, ветровал)

Возобновление не требуется

1.4. Номер очага вредных организмов

Тип очага вредных организмов: эпизодический, хронический (подчеркнуть)

Фаза развития очага вредных организмов: начальная, нарастания численности, собственно вспышка, кризис (подчеркнуть)

1.5. Причина ослабления, повреждения насаждения и время:

Воздействия шквалистых и ураганных ветров прошлых лет, повлекшие слом стволов деревьев (код-822), засуха (код 830), воздействия сильных ветров прошлых лет, повлекшие наклон более 10°, изгиб или вывал деревьев (821). Признаки повреждения: обрыв корней (ывал) прошлых лет (код-206), вывал деревьев в результате действия шквалистых и ураганных ветров (код 139), слом ствола в результате действия шквалистых и ураганных ветров (код 142). Наличие деревьев с нарушенной устойчивостью категорий 5 (а,б,в,); (г,д,е)

Состояние насаждения, намечаемые мероприятия:

Насаждение с нарушенной устойчивостью, требуется проведение уборки неликвидной древесины.

Средневзвешенная категория состояния насаждения: 2,54

1.6. Назначения мероприятия: Уборка неликвидной древесины

Исполнитель работ по проведению лесопатологического обследования

Фамилия, имя, отчество (при наличии) Мухаметзянов М.Т.

Подпись  Дата составления документа 02.08.2023

Ведомость участков с выявленными несоответствиями таксационным описаниям

Субъект Российской Федерации Республика Татарстан Лесничество Елабужское  
Участковое лесничество Татарстанское Урочище (лесная дача) -

Год проведения лесосоустройства	Номер квартала	Номер выдела	Площадь выдела, га	Целевое назначение лесов	Категория защитных лесов	ОЗУ	Источник данных	Номер лесотаксационного выдела	Площадь лесотаксационного выдела, га	Таксационная характеристика								Заложено пробных площадей		
										Состав	Порода	возраст	средняя высота, м	средний диаметр, см	тип леса	Полнота	Бонитет	Запас, кубм/га	количество, шт.	общая площадь, га
1	2	3	4	5	6	7	8	9	10	11	12	13	14	15	16	17	18	19	20	21
2014	115	8	2,9	Защитные леса	134	участки лесов-1км вокруг лечебных и оздоровительных учреждений	ТО	-	-	10С	Сосна	101	29	36	СЛЩ	0,7	1	390	-	-
							Ф	8	2,9	10С	Сосна	101	29	36	СЛЩ	0,6	1	390	1	0,29
																		(345 - сырорастущие, 45 - старый сухостой, ветровал)		

Условные обозначения:

ТО – таксационные описания

Ф – фактическая характеристика лесного насаждения

Исполнитель работ по проведению лесопатологического обследования

ФИО

Мухаметзянов М.Т.

Подпись



Результаты проведения лесопатологического обследования лесных насаждений  
июль 2023 года

Субъект Российской Федерации: Республика Татарстан Лесничество (лесопарк): Елабужское  
Участковое лесничество Татарстанское Урочище (лесная дача) -

Квартал	Выдел	площадь, га	Целевое назначение лесов	Категория защитных лесов	ОЗУ	Номер лесотаксационного выдела	Площадь лесотаксационного выдела, га	Таксационная характеристика лесного насаждения							Число деревьев на пробе, шт	Распределение деревьев по категориям состояния, % от запаса												Причина ослабления, повреждения	Подлежит рубке, %	Рекомендуемое мероприятие															
								Состав	Порода	возраст	средняя высота, м	средний диаметр, см	тип леса	Полнота		Бонитет	Запас, км³/га	без признаков ослабления		ослабленные		сильно ослабленные		усыхающие		свежий сухой	свежий ветровал			свежий бурелом	старый сухой	старый ветровал	старый бурелом	вид	площадь, га	СКС									
1	2	3	4	5	6	7	8	9	10	11	12	13	14	15	16	17	18	Н	Р	Н	Р	Н	Р	Н	Р			27	28								29	30	31	32	33	34	35	36	37
115	8	2,9	Защитные леса	Леса, выполняющие функции защиты природных и иных объектов, леса, расположенные в лесопарковых зонах	участки лесов-1км вокруг лечебных и оздоровительных учреждений	8	2,9	10С	Сосна	101	29	36	СЛЩ	0,6	1	390	128	26,3	-	16,4	-	45,9	-	-	-	-	-	-	-	-	-	-	-	-	-	-	-	-	0,8	10,6	Воздействия шквалистых и ураганных ветров прошлых лет, повлекшие слом стволов деревьев (код-822), засуха (код 830), воздействия сильных ветров прошлых лет, повлекшие наклон более 10°, изгиб или вывал деревьев (821). Признаки повреждения: обрыв корней (вывал) прошлых лет (код-206), вывал деревьев в результате действия шквалистых и ураганных ветров (код 139), слом ствола в результате действия шквалистых и ураганных ветров (код 142). Наличие деревьев с нарушенной устойчивостью категорий 5 (а,б,в.); (г,д,е)	0,8	УНД	2,9	2,54
<b>Итого</b>								-	-	-	-	-	-	-	-	-	128	26,3	-	16,4	-	45,9	-	-	-	-	-	-	-	-	-	-	-	-	-	-	-	0,8	-	2,9	2,54				

Условные обозначения: Н - деревья не подлежат рубке; Р - деревья подлежат рубке.

Фамилия, имя, отчество (при наличии) Мухаметзянов М.Т.

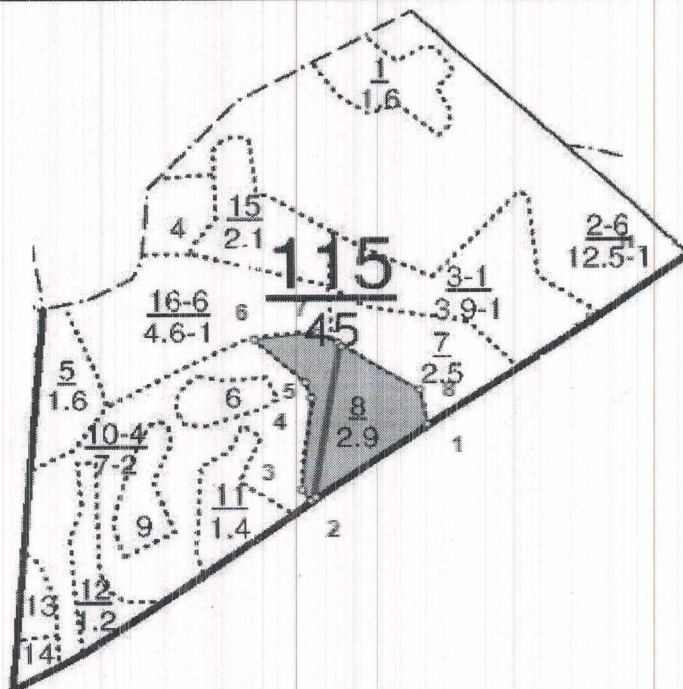
Подпись



Дата составления документа 2 августа 2023 г.

Абрис участка леса

Масштаб 1 : 10 000



Условные обозначения:



участок лесопатологического обследования  
лента перечета

№ квартал	№ выдел	№ лесопатологического выдела	Размеры ленты (круговой площадки) перечета					Координаты начала, конца и поворотных точек лент перечета/центров круговых площадок перечета	
			№ ленты (площадки)	длина, м	ширина, м	радиус, м	площадь, га		
115	8	8	1	242	12	-	0,290	55.79334769	52.46136635
			-	-	-	-	-	55.7955205	52.46187873
			-	-	-	-	-	55.7954641	52.46203029
			-	-	-	-	-	55.79339678	52.46138175

Пространственное размещение лесопатологических выделов

(включается в Акт при выделении лесопатологических выделов, для указания пространственного расположения поврежденных и погибших насаждений)

номер точек	координаты		длина, м	номер точек	координаты		длина, м
1-2	55.79438413	52.46383859	198,3	-	-	-	-
2-3	55.79333056	52.46136098	20,8	-	-	-	-
3-4	55.79349121	52.46111114	140,8	-	-	-	-
4-5	55.79474857	52.46137313	25,7	-	-	-	-
5-6	55.79497114	52.46120707	96	-	-	-	-
6-7	55.79556488	52.46014683	87,6	-	-	-	-
7-8	55.79567412	52.4614337	165,6	-	-	-	-
8-1	55.79487017	52.46367272	55,3	-	-	-	-
-	-	-	-	-	-	-	-
-	-	-	-	-	-	-	-

Исполнитель работ по проведению лесопатологического обследования

Фамилия, имя, отчество (при наличии)

Мухаметзянов М.Т.

Подпись

Дата составления документа

2 августа 2023 г.

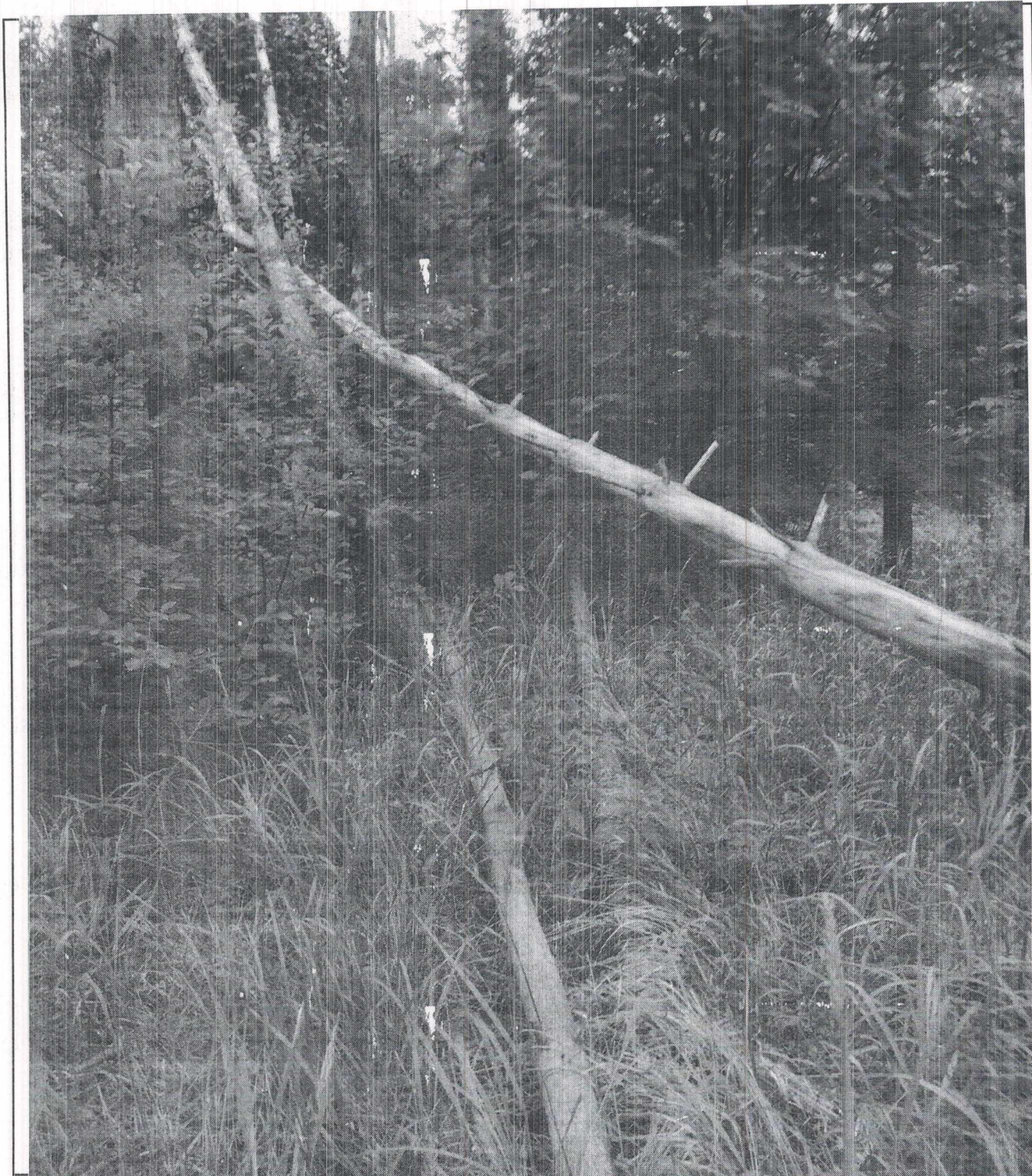


Фото № 1

Дата 13.07.2023

Время 09 ч.17 мин.

Широта 55.79334769

Долгота 52.46136635

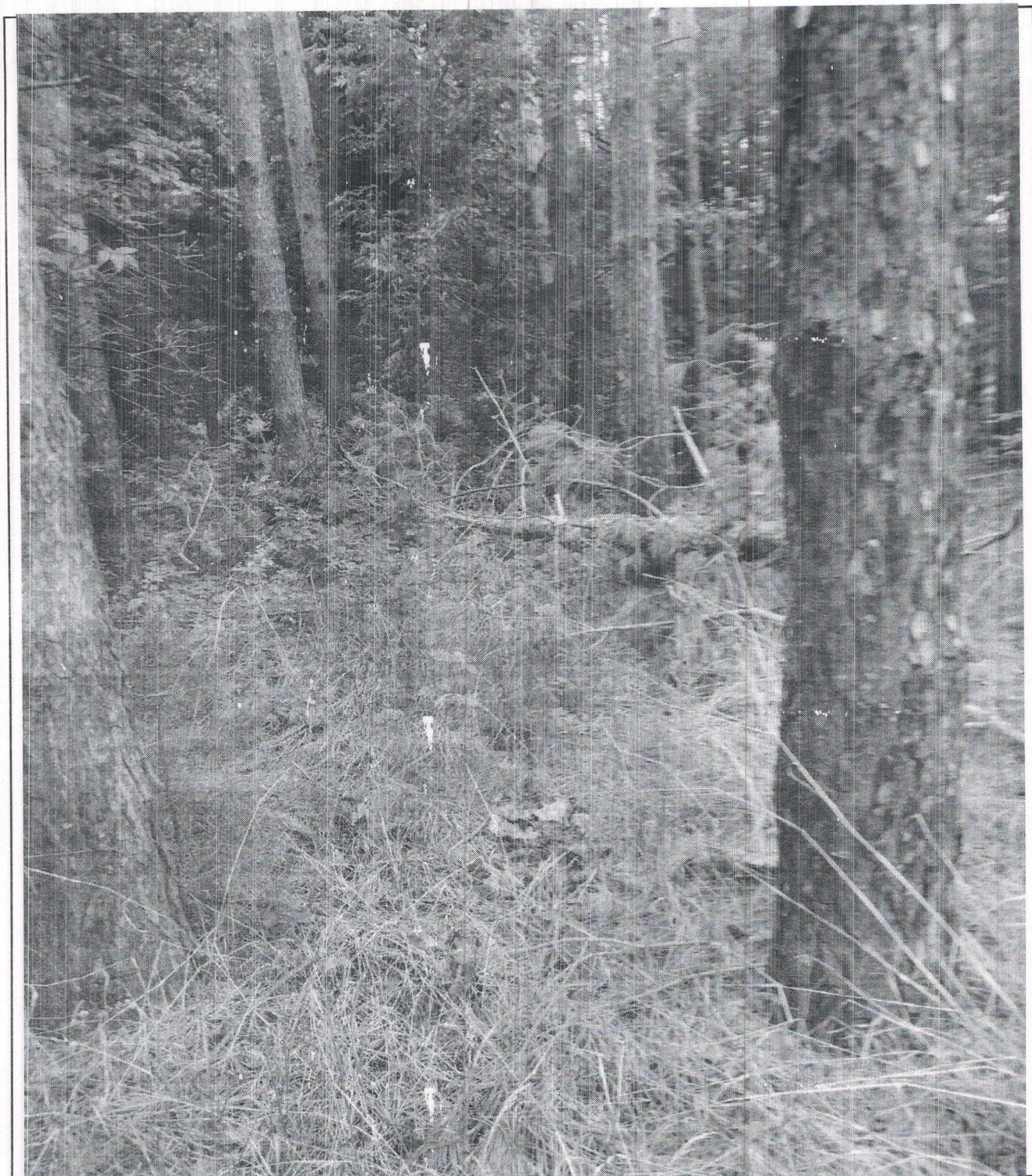


Фото № 2

Дата 13.07.2023

Время 10 ч.15 мин.

Широта 55.7955205

Долгота 52.46187873



ТАТАРСТАНСКОЕ УЧАСТК.

Категория защитности Лесопарковые зоны

Квартал 115

: N	: Пло-	: Состав. Подрост, по:	: Я: Вы-	: Эле-	: Воз: Вы-	: Ди: Кл:	: Гр: Бо:	: Тип	: Полн:	: Запас сырораст.	: Кл:	: Запас на выделе, дес. МЗ	:						
: вы-	: щадь,	: длесок покров, поч:	: со-	: мент:	:	: ас:	: уп:	:	: ота:	: леса, дес. МЗ	: ас:	:	:						
: де-	: ва,	: рельеф, особен:	: Р: та	:	: ра	: со-	: ам: с	: па:	: ни:	: леса	:	: с	: су-	: ре-	: еди-	: закламлен.	: Хозяйственные:		
: ла	: га	: ости выдела. Отмет:	: ле-	:	:	:	:	:	: Сумм:	: на	: общий:	: в т.ч:	: хо-	:	: нич-	:	:		
:	:	: ка о порослевом	: У: я-	: са	: ст	: та	: ет:	: во:	: во:	: те:	: а пл:	:	: по	: то:	: стоя:	: дин	: ные	:	: мероприятия
:	:	: происх. Наимен. кат:	: ру-	:	:	: зр:	: зр:	: ТЛУ	: оца-	: 1	: на	: сос-	: ва:	:	: дер.	: общий:	: лик-	:	:
:	:	: ег. незалес. земель:	: С: са-	:	:	: р	: ас:	: ас:	: т	: дей	:	: тав-	: рн:	: ста:	:	:	:	:	:
:	:	: Хар. лесных культур	:	:	:	: та:	: та:	:	: сече:	: га	: выдел:	: ляю-	: ос:	: ро-	: ест.	:	: вида:	:	:
:	:	: Кадастров. оценка	:	:	:	:	:	:	: ний	:	: щим	: ти:	: го)	:	: воз.	:	:	:	:

: 1 : 2 : 3 : 4 : 5 : 6 : 7 : 8 : 9 : 10 : 11 : 12 : 13 : 14 : 15 : 16 : 17 : 18 : 19 : 20 : 21 : 22 : 23 : 24 :

рекреационная характеристика: тип ландшафта гориз. сомкн., класс эстетич. оценки-1, рекреационная оценка-высокая, класс устойчивости-1, проходимость-средняя, просматриваемость-хорошая, стадия дигрессии-5  
насаждение пройдено рубкой  
озу: уч-ки лесов-1км вокруг лечебн. и оздоровит. учрежд.

6,8 лесные культуры  
10С 1 28 С 101 28 34 6 4 1 СЛЩ 0,7 38 30 30 1  
Д2

подлесок: Р редкий  
культуры-, состояние удовлетворительное  
рекреационная характеристика: тип ландшафта гориз. сомкн., класс эстетич. оценки-1, рекреационная оценка-высокая, класс устойчивости-1, проходимость-средняя, просматриваемость-хорошая, стадия дигрессии-5  
озу: уч-ки лесов-1км вокруг лечебн. и оздоровит. учрежд.

7 2,5 лесные культуры  
10С 1 24 С 75 24 28 4 2 1 СЛЩ 0,7 31 78 78 1  
Д2

подлесок: Р редкий  
культуры-, состояние удовлетворительное  
рекреационная характеристика: тип ландшафта гориз. сомкн., класс эстетич. оценки-1, рекреационная оценка-высокая, класс устойчивости-1, проходимость-средняя, просматриваемость-хорошая, стадия дигрессии-5  
озу: уч-ки лесов-1км вокруг лечебн. и оздоровит. учрежд.

8 2,9 лесные культуры  
10С 1 29 С 101 29 36 6 4 1 СЛЩ 0,7 39 113 113 1  
Д2

подрост: 10С (10) 2,0 м, 1,0 тыс. шт/га, благонадежный  
подлесок: Р редкий  
культуры-, состояние удовлетворительное  
рекреационная характеристика: тип ландшафта гориз. сомкн., класс эстетич. оценки-1, рекреационная оценка-высокая, класс устойчивости-1, проходимость-средняя, просматриваемость-хорошая, стадия дигрессии-5  
озу: уч-ки лесов-1км вокруг лечебн. и оздоровит. учрежд.

9 1,0 лесные культуры  
10С 1 29 С 101 29 36 6 4 1 СЛЩ 0,7 39 39 39 1  
Д2

культуры-, состояние удовлетворительное  
рекреационная характеристика: тип ландшафта гориз. сомкн., класс эстетич. оценки-1, рекреационная оценка-высокая, класс устойчивости-1, проходимость-средняя, просматриваемость-хорошая, стадия дигрессии-5  
озу: уч-ки лесов-1км вокруг лечебн. и оздоровит. учрежд.

УТВЕРЖДАЮ  
Первый заместитель министра  
лесного хозяйства Республики Татарстан

И.Н. Зарипов

" 07 "

2023 г.



Акт  
лесопатологического обследования № 276

лесных насаждений Елабужского лесничества  
Республики Татарстан

Способ лесопатологического обследования:

1. Визуальный  
2. Инструментальный

X

Место проведения

Участковое лесничество	Урочище (дача)	Квартал	Выдел	Площадь выдела, га	Лесопатологический выдел	Площадь лесопатологического выдела, га
Татарстанское	-	115	11	1,4	11	1,4

Лесопатологическое обследование проведено на общей площади

1,4 га

Кадастровый номер участка:

-  
для участков, предоставленных в постоянное (бесрочное) пользование, аренду)

Документ о праве пользования:

(тип документа о праве пользования, дата, номер, вид разрешенного использования лесов)



2.4.3. Поражено болезнями:

Болезнь/ возбудитель	Порода	Встречаемость, % от запаса насаждения	Степень поражения лесного насаждения (слабая, средняя, сильная)
1	2	3	4

2.5. Выборке подлежит

12,8 (указывается общий % запаса деревьев,  
подлежащий рубке, от общего запаса насаждения)

в том числе:

без признаков ослабления

- % (причины назначения) \_\_\_\_\_ ;

ослабленных

- % (причины назначения) \_\_\_\_\_ ;

сильно ослабленных

- % (причины назначения) \_\_\_\_\_ ;

усыхающих

- % (причины назначения) \_\_\_\_\_ ;

свежего сухостоя

- %

свежего ветровала

- %

свежего бурелома

- %

старого сухостоя

3,2 %

старого ветровала

9,6 %

старого бурелома

0,0 %

2.6. Полнота лесного насаждения после уборки деревьев, подлежащих рубке, составит

0,6

Критическая полнота для данной категории лесных насаждений и преобладающей породы  
составляет \_\_\_\_\_

Не лимитируется

### Заключение к инструментальному обследованию участка

С целью предотвращения негативных процессов, снижения ущерба от их воздействия назначено:

Участковое лесничество	Урочище (дача)	Квартал	Выдел	Площадь, выдела, га	Лесопатологический выдел	Площадь лесопатологического выдела, га	Вид мероприятия	Площадь мероприятия, га	Породы	Доля выбираемой древесины по запасу, %	рекомендуемый срок проведения мероприятия
1	2	3	4	5	6	7	8	9	10	11	12
Татарстанское	-	115	11	1,4	11	1,4	УНД	1,4	С	12,8	2023- 2024

Ведомость временной пробной площади и ас рис участка прилагаются (приложение 2 и 3 к Акту).

РЕКОМЕНДАЦИИ по проведению мероприятий, не относящихся к мероприятиям по предупреждению распространения вредных организмов - нет.

Дата проведения ЛПО 13.07.2023

Дата составления документа 02.08.2023

Исполнитель работ по проведению лесопатологического обследования:

Фамилия, имя и отчество (при наличии) Мухаметзянов М.Т.

Организация ГБУ "Елабужский лесхоз"

Должность директор

Подпись 

Телефон 8(85557)-7-31-63

**ВРЕМЕННАЯ ПРОБНАЯ ПЛОЩАДЬ № \_\_\_\_\_**

1.1. Субъект Российской Федерации: Республика Татарстан  
Лесничество Елабужское участковое лесничество Татарстанское  
Квартал 115 Выдел 11 Площадь 1,4 га  
Лесопатологический выдел 11  
Площадь лесопатологического выдела 1,4 га.

1.2. Метод перече́та: сплошной, ленты перече́та, круговые площадки постоянного радиуса, реласкопические площадки (нужное подчеркнуть)

Количество лент/ площадок 1 шт.  
Размеры площадок (длина x ширина / радиус) 140 м \* 10 м  
Размер временной пробной площади: 0,140 га.

1.3. Фактическая таксационная характеристика насаждения:

Состав	<u>10С</u>	Возраст	<u>101</u>	Тип леса	<u>СЛЩ</u>
Полнота	<u>0,6</u>	Бонитет	<u>1</u>	Запас на га	<u>390</u>
				(340 - сырораствующие, 50 - старый сухостой, ветровал)	
Возобновление	<u>не требуется</u>				

1.4. Номер очага вредных организмов

Тип очага вредных организмов: эпизодический, хронический (подчеркнуть)

Фаза развития очага вредных организмов: начальная, нарастания численности, собственно вспышка, кризис (подчеркнуть)

1.5. Причина ослабления, повреждения насаждения и время:

Воздействия шквалистых и ураганных ветров прошлых лет, повлекшие слом стволов деревьев (код-822), засуха (код 830), воздействия сильных ветров прошлых лет, повлекшие наклон более 10°, изгиб или вывал деревьев (821). Признаки повреждения: обрыв корней (вывал) прошлых лет (код-206), вывал деревьев в результате действия шквалистых и ураганных ветров (код 139), слом ствола в результате действия шквалистых и ураганных ветров (код 142). Наличие деревьев с нарушенной устойчивостью категорий 5 (а,б,в); (г,д,е)

Состояние насаждения, намечаемые мероприятия:

Насаждение с нарушенной устойчивостью, требуется проведение уборки неликвидной древесины.

Средневзвешенная категория состояния насаждения: 2,56

1.6. Назначения мероприятия: Уборка неликвидной древесины

Исполнитель работ по проведению лесопатологического обследования

Фамилия, имя, отчество (при наличии) Мухаметзянов М.Т.

Подпись  Дата составления документа 02.08.2023

Ведомость участков с выявленными несоответствиями таксационным описаниям

Субъект Российской Федерации  
Участковое лесничество

Республика Татарстан  
Татарстанское

Урочище (лесная дача)

Лесничество

Елабужское

1	2	3	4	5	6	7	8	9	10	Таксационная характеристика								Заложено пробных площадей		
										11	12	13	14	15	16	17	18	19	20	21
Год проведения лесоустройства	Номер квартала	Номер выдела	Площадь выдела, га	Целевое назначение лесов	Категория защитных лесов	ОЗУ	Источник данных	Номер лесотаксационного выдела	Площадь лесотаксационного выдела, га	Состав	Порода	возраст	средняя высота, м	средний диаметр, см	тип леса	Полнота	Бонитет	Запас, куб/га	количество, шт.	общая площадь, га
2014	115	11	1,4	Защитные леса	134	участки лесов-1км вокруг лечебных и оздоровительных учреждений	ТО	-	-	10С	Сосна	101	29	36	СЛЩ Д2	0,7	1	390	-	-
							Ф	11	1,4	10С	Сосна	101	29	36	СЛЩ Д2	0,6	1	390 (340 - сырорастущие, 50 - старый сухостой, ветровал)	1	0,14

Условные обозначения:

ТО – таксационные описания

Ф – фактическая характеристика лесного насаждения

Исполнитель работ по проведению лесопатологического обследования

ФИО

Мухаметзянов М.Т.

Подпись



Результаты проведения лесопатологического обследования лесных насаждений  
июль 2023 года

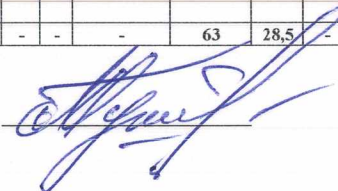
Субъект Российской Федерации: Республика Татарстан Лесничество (лесопарк): Елабужское  
Участковое лесничество Татарстанское Урочище (лесная дача) -

1	2	3	4	5	6	7	8	Таксационная характеристика лесного насаждения								18	Распределение деревьев по категориям состояния, % от запаса												33	34	Рекомендуемое мероприятие		37								
								9	10	11	12	13	14	15	16		17	без признаков ослабления		ослабленные		сильно ослабленные		усыхающие		27	28	29			30	31		32	35	36					
																		Н	Р	Н	Р	Н	Р	Н	Р																
115	11	1,4	Защитные леса	Леса, выполняющие функции защиты природных и иных объектов, леса, расположенные в лесопарковых зонах	участки лесов-1 км вокруг лечебных и оздоровительных учреждений	11	1,4	10С	Сосна	101	29	36	СЛЩ	0,6	1	390	63	28,5	-	12,7	-	46,0	-	-	-	-	-	-	-	-	-	-	-	-	3,2	9,6	Воздействия шквалистых и ураганных ветров прошлых лет, повлекшие слом стволов деревьев (код-822), засуха (код 830), воздействия сильных ветров прошлых лет, повлекшие наклон более 10°, изгиб или вывал деревьев (821). Признаки повреждения: обрыв корней (вывал) прошлых лет (код-206), вывал деревьев в результате действия шквалистых и ураганных ветров (код 139), слом ствола в результате действия шквалистых и ураганных ветров (код 142). Наличие деревьев с нарушенной устойчивостью категорий 5 (а,б,в); (г,д,е)	3,2	УНД	1,4	2,56
<b>Итого</b>								-	-	-	-	-	-	-	-	63	28,5	-	12,7	-	46,0	-	-	-	-	-	-	-	-	-	-	-	-	3,2	9,6	-	3,2	-	1,4	2,56	

Условные обозначения: Н - деревья не подлежат рубке; Р - деревья подлежат рубке.

Фамилия, имя, отчество (при наличии) Мухаметзянов М.Т.

Подпись

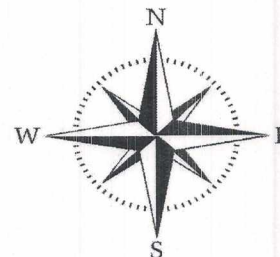
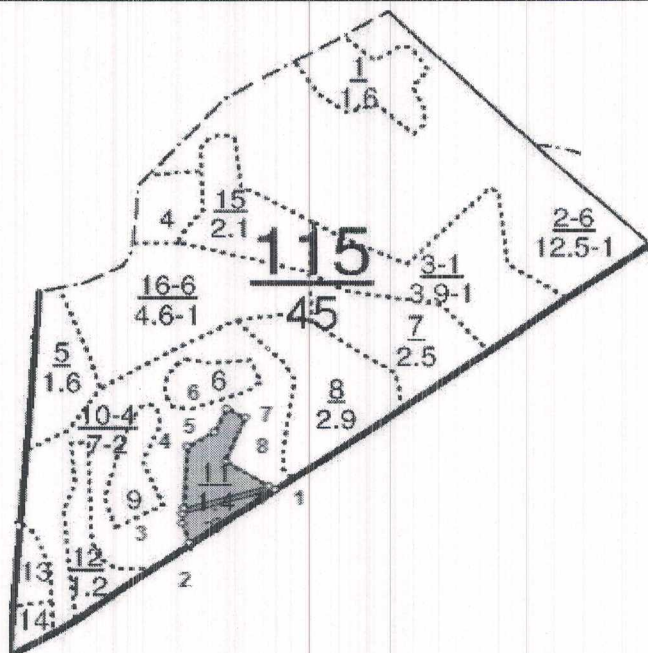


Дата составления документа 2 августа 2023 г.



Абрис участка леса

Масштаб 1 : 10 000



Условные обозначения:



участок лесопатологического обследования  
лента перечета

№ квартал	№ выдел	№ лесопатологического выдела	Размеры ленты (круговой площадки) перечета					Координаты начала, конца и поворотных точек лент перечета/центров круговых площадок перечета	
			№ ленты (площадки)	длина, м	ширина, м	радиус, м	площадь, га		
115	11	11	1	140	10	-	0,140	55.79207047	52.45793099
			-	-	-	-	-	55.79171311	52.45571845
			-	-	-	-	-	55.79179945	52.45574885
			-	-	-	-	-	55.7921213	52.45777733

Пространственное размещение лесопатологических выделов

(включается в Акт при выделении лесопатологических выделов, для указания пространственного расположения поврежденных и погибших насаждений)

номер точек	координаты		длина, м	номер точек	координаты		длина, м
1-2	55.79207521	52.45793218	152.3	-	-	-	-
2-3	55.79130032	52.45593495	32.7	-	-	-	-
3-4	55.79157972	52.45574339	126	-	-	-	-
4-5	55.79271162	52.45589829	45.7	-	-	-	-
5-6	55.79291623	52.45643867	40.6	-	-	-	-
6-7	55.7932438	52.4568253	30,6	-	-	-	-
7-8	55.79312337	52.45721136	76.1	-	-	-	-
8-1	55.79248769	52.45680182	84	-	-	-	-
-	-	-	-	-	-	-	-
-	-	-	-	-	-	-	-

Исполнитель работ по проведению лесопатологического обследования

Фамилия, имя, отчество (при наличии)

Мухаметзянов М.Т.

Подпись

Дата составления документа

2 августа 2023 г.

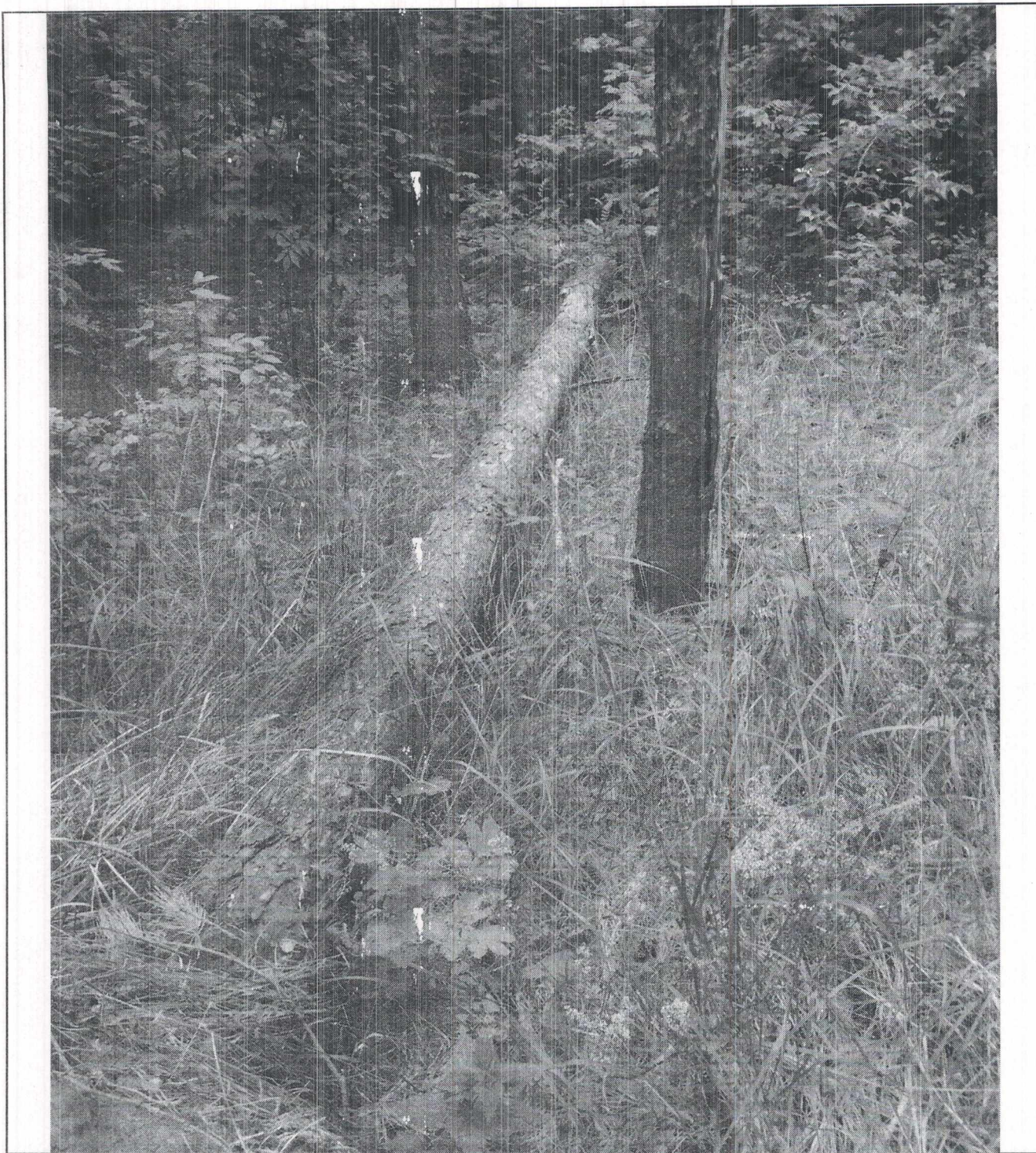


Фото № 1

Дата 13.07.2023

Время 10 ч.25 мин.

Широта 55.79207047

Долгота 52.45793099



Фото № 2

Дата 13.07.2023

Время 11 ч.04 мин.

Широта 55.79171311

Долгота 52.45571845

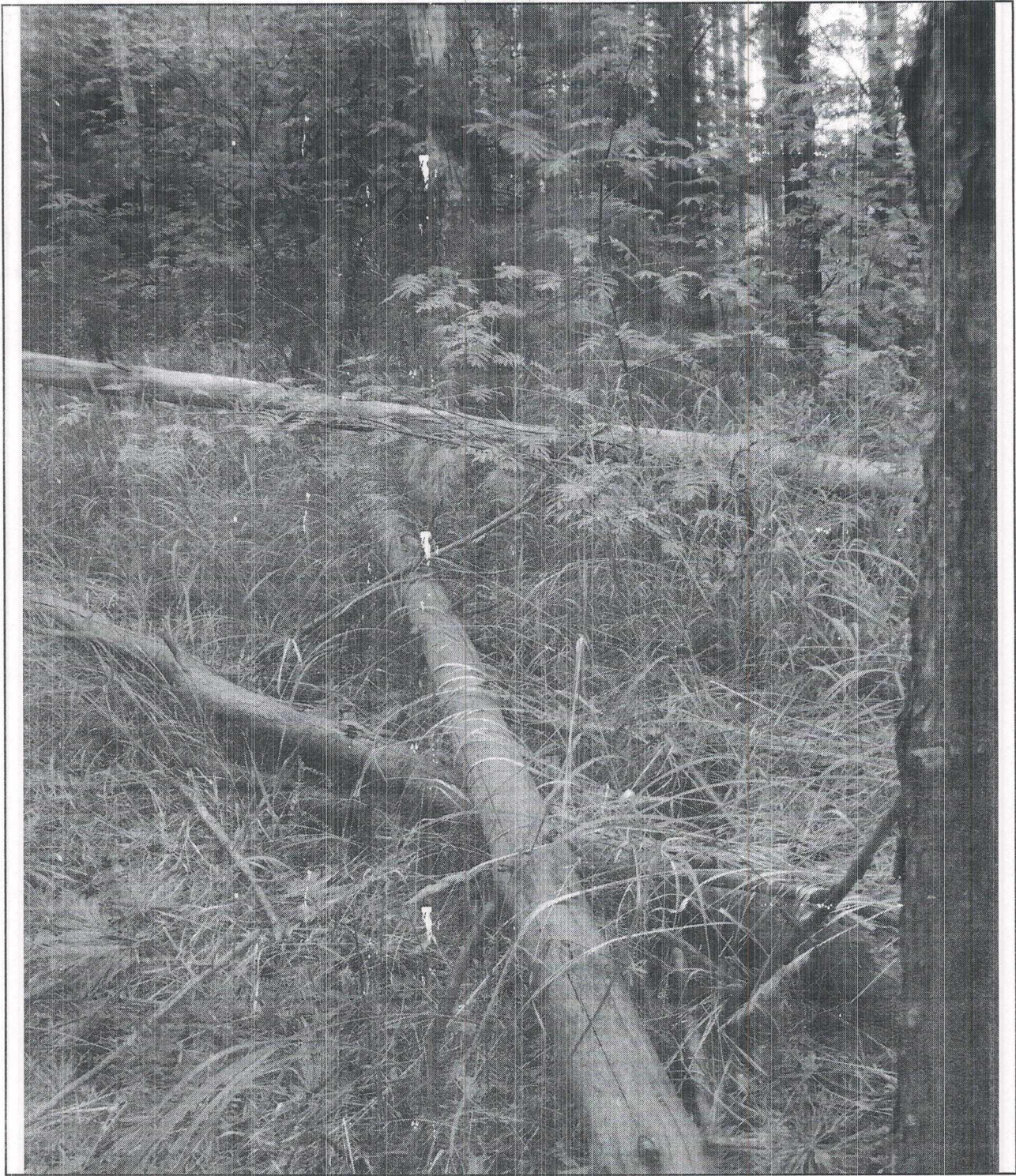


Фото № 3

---

Дата 13.07.2023

Время 11 ч.56 мин.

Широта 55.79179945

Долгота 52.45574885

## ТАТАРСТАНСКОЕ УЧАСТК.

## Категория зашитности Лесопарковые зоны

Квартал 115

: N	: Пло-	: Состав	: Подрост	: по: Я	: Вы:	: Эле-	: Воз:	: Вы:	: Ди:	: Кл:	: Гр:	: Бо:	: Тип	: Полн:	: Запас	: сырораст.	: Кл:	: Запас	: на выделе	: дес. М3	:				
: вы:	: шадь	: , длесок	: покров	: поч:	: со:	: мент:	:	:	:	: ас:	: уп:	:	:	: ота	: леса	: дес. М3	: ас:	:	:	:	:				
: де:	: ва	: рельеф	: , особенн:	: Р	: та	: ра	: со:	: ам:	: па:	: ни:	: леса	:	:	: с	: су:	: ре:	: еди:	: захлаплен	: Хозяйственные	:	:				
: ла:	: га	: ости	: выдела	: Отмет:	:	: ле:	:	:	:	:	:	:	:	: Сумм:	: на	: общий	: в т.ч.	: хо:	:	: нич:	:				
:	:	: ка	: о порослевом	: У	: я:	: са	: ст	: та	: ет:	: во:	: во:	: те:	:	: а пл:	:	: по	: то:	: стоя:	: дин:	: ные	:	: мероприятия			
:	:	: происх.	: Наимен.	: кат:	: ру:	:	:	:	: эр:	: эр:	: ТЛУ	:	: оца:	: 1	: на	: сос:	: ва:	:	: дер:	: общий:	: лик:				
:	:	: ет.	: незалес.	: земель:	: С	: са:	:	:	: р	: ас:	: ас:	: т	:	: дей:	:	: тав:	: ри:	: (ста:	:	:	:				
:	:	: Хар.	: лесных	: культур	:	:	:	: та:	: та:	:	:	:	: сече:	: га	: выдел:	: лян:	: ос:	: ро:	:	: ест:	: вида:				
:	:	: Кадастр.	: оценка	:	:	:	:	:	:	:	:	:	: ний:	:	: шим	: ти:	: го:	:	: во:	:	:				
: 1	: 2	:	:	3	: 4	: 5	: 6	: 7	: 8	: 9	: 10	: 11	: 12	: 13	: 14	: 15	: 16	: 17	: 18	: 19	: 20	: 21	: 22	: 23	: 24
10	7,0	лесные культуры	10С	1	22	С	75	22	28	4	2	2	СЛЩ	0,7	27	189	189	1							
культурн-, состояние удовлетворительное рекреационная характеристика: тип ландшафта гориз. сомкн., класс эстетич. оценки-1, рекреационная оценка-высокая, класс устойчивости-1, проходимость-средняя, просматриваемость-хорошая, стадия дигрессии-5 насаждение пройдено рубкой озу: уч-ки лесов-1км вокруг лечебн.и оздоровит.учрежд.																									
11	1,4	лесные культуры	10С	1	29	С	101	29	36	6	4	1	СЛЩ	0,7	39	55	55	1							
культурн-, состояние удовлетворительное повреждение болезни стволов и корней, сосна, слабая поврежденность, корневая губка рекреационная характеристика: тип ландшафта гориз. сомкн., класс эстетич. оценки-1, рекреационная оценка-высокая, класс устойчивости-1, проходимость-средняя, просматриваемость-хорошая, стадия дигрессии-5 озу: уч-ки лесов-1км вокруг лечебн.и оздоровит.учрежд.																									
12	1,2	лесные культуры	10С	1	29	С	101	29	36	6	4	1	СЛЩ	0,7	39	47	47	1							
культурн-, состояние удовлетворительное рекреационная характеристика: тип ландшафта гориз. сомкн., класс эстетич. оценки-1, рекреационная оценка-высокая, класс устойчивости-1, проходимость-средняя, просматриваемость-хорошая, стадия дигрессии-5 озу: уч-ки лесов-1км вокруг лечебн.и оздоровит.учрежд.																									
13	,5	лесные культуры	10С	1	28	С	101	28	34	6	4	1	СЛЩ	0,7	38	19	19	1							
культурн-, состояние удовлетворительное рекреационная характеристика: тип ландшафта гориз. сомкн., класс эстетич. оценки-1, рекреационная оценка-высокая, класс устойчивости-1, проходимость-средняя, просматриваемость-хорошая, стадия дигрессии-5 насаждение пройдено рубкой озу: уч-ки лесов-1км вокруг лечебн.и оздоровит.учрежд.																									
14	,4	лесные культуры	10С	1	16	С	36	16	16	2	1	1	СЛЩ	0,6	16	6	6	1							
единичные деревья 10С С 100 29 36 подлесок: Р редкий культурн-, состояние удовлетворительное																									

УТВЕРЖДАЮ  
Первый заместитель министра  
лесного хозяйства Республики Татарстан

И.Н. Зарипов

" 07 "

2023 г.



Акт

лесопатологического обследования № 277

лесных насаждений Елабужского лесничества  
Республики Татарстан

Способ лесопатологического обследования:

1. Визуальный  
2. Инструментальный

X

Место проведения

Участковое лесничество	Урочище (дача)	Квартал	Выдел	Площадь выдела, га	Лесопатологический выдел	Площадь лесопатологического выдела, га
Татарстанское	-	115	12	1,2	12	1,2

Лесопатологическое обследование проведено на общей площади

1,2 га

Кадастровый номер участка:

-  
для участков, предоставленных в постоянное (бесрочное) пользование, аренду)

Документ о праве пользования:

-
-
-

(тип документа о праве пользования, дата, номер, вид разрешенного использования лесов)



2.4.3. Поражено болезнями:

Болезнь/ возбудитель	Порода	Встречаемость, % от запаса насаждения	Степень поражения лесного насаждения (слабая, средняя, сильная)
1	2	3	4

2.5. Выборке подлежит

15,2 (указывается общий % запаса деревьев,  
подлежащий рубке, от общего запаса насаждения)

в том числе:

без признаков ослабления	-	% (причины назначения)	_____ ;
ослабленных	-	% (причины назначения)	_____ ;
сильно ослабленных	-	% (причины назначения)	_____ ;
усыхающих	-	% (причины назначения)	_____ ;
свежего сухостоя	-	%	_____ ;
свежего ветровала	-	%	_____ ;
свежего бурелома	-	%	_____ ;
старого сухостоя	<u>2,6</u>	%	
старого ветровала	<u>12,6</u>	%	
старого бурелома	<u>0,0</u>	%	

2.6. Полнота лесного насаждения после уборки деревьев, подлежащих рубке, составит

0,6

Критическая полнота для данной категории лесных насаждений и преобладающей породы  
составляет \_\_\_\_\_ Не лимитируется



### Заключение к инструментальному обследованию участка

С целью предотвращения негативных процессов, снижения ущерба от их воздействия назначено:

Участковое лесничество	Урочище (дача)	Квартал	Выдел	Площадь, выдела, га	Лесопатологический выдел	Площадь лесопатологического выдела, га	Вид мероприятия	Площадь мероприятия, га	Породы	Доля выбираемой древесины по запасу, %	рекомендуемый срок проведения мероприятия
1	2	3	4	5	6	7	8	9	10	11	12
Татарстанское	-	115	12	1,2	12	1,2	УНД	1,2	С	15,2	2023-2024

Ведомость временной пробной площади и абрис участка прилагаются (приложение 2 и 3 к Акту).

РЕКОМЕНДАЦИИ по проведению мероприятий, не относящихся к мероприятиям по предупреждению распространения вредных организмов - нет.

Дата проведения ЛПО 03.07.2023

Дата составления документа 02.08.2023

Исполнитель работ по проведению лесопатологического обследования:

Фамилия, имя и отчество (при наличии) Мухаметзянов М.Т.

Организация ГБУ "Елабужский лесхоз"

Должность директор

Подпись 

Телефон 8(85557)-7-31-63

**ВРЕМЯЧНАЯ ПРОБНАЯ ПЛОЩАДЬ № \_\_\_\_\_**

1.1. Субъект Российской Федерации: Республика Татарстан  
Лесничество Елабужское участковое лесничество Татарстанское  
Квартал 115 Выдел 12 Площадь 1,2 га  
Лесопатологический выдел 12  
Площадь лесопатологического выдела 1,2 га.

1.2. Метод перече́та: сплошной, ленты перече́та, круговые площадки постоянного радиуса, реласкопические площадки (нужное подчеркнуть)  
Количество лент/ площадок 1 шт.  
Размеры площадок (длина x ширина / радиус) 120 м \* 10 м  
Размер временной пробной площади: 0,120 га.

1.3. Фактическая таксационная характеристика насаждения:

Состав	<u>10С</u>	Возраст	<u>101</u>	Тип леса	<u>СЛЩ</u>
Полнота	<u>0,6</u>	Бонитет	<u>1</u>	Запас на га	<u>390</u>

(331 - сырораствующие, 59 - старый сухостой, ветровал)

Возобновление не требуется

1.4. Номер очага вредных организмов

Тип очага вредных организмов: эпизодический, хронический (подчеркнуть)

Фаза развития очага вредных организмов: начальная, нарастания численности, собственно вспышка, кризис (подчеркнуть)

1.5. Причина ослабления, повреждения насаждения и время:

Воздействия шквалистых и ураганных ветров прошлых лет, повлекшие слом стволов деревьев (код-822), засуха (код 830), воздействия сильных ветров прошлых лет, повлекшие наклон более 10°, изгиб или вывал деревьев (821). Признаки повреждения: обрыв корней (вывал) прошлых лет (код-206), вывал деревьев в результате действия шквалистых и ураганных ветров (код 139), слом ствола в результате действия шквалистых и ураганных ветров (код 142). Наличие деревьев с нарушенной устойчивостью категорий 5 (а,б,в); (г,д,е)

Состояние насаждения, намечаемые мероприятия:

Насаждение с нарушенной устойчивостью, требуется проведение уборки неликвидной древесины.

Средневзвешенная категория состояния насаждения: 2,52

1.6. Назначения мероприятия: Уборка неликвидной древесины

Исполнитель работ по проведению лесопатологического обследования

Фамилия, имя, отчество (при наличии) Мухаметзянов М.Т.

Подпись  Дата составления документа 02.08.2023

Ведомость участков с выявленными несоответствиями таксационным описаниям

Субъект Российской Федерации  
Участковое лесничество

Республика Татарстан  
Татарстанское

Урочище (лесная дача)

Лесничество

Елабужское

1	2	3	4	5	6	7	8	9	10	Таксационная характеристика								Заложено пробных площадей		
										11	12	13	14	15	16	17	18	19	20	21
Год проведения лесоустройства	Номер квартала	Номер выдела	Площадь выдела, га	Целевое назначение лесов	Категория защитных лесов	ОЗУ	Источник данных	Номер лесотаксационного выдела	Площадь лесотаксационного выдела, га	Состав	Порода	возраст	средняя высота, м	средний диаметр, см	тип леса	Полнота	Бонитет	Запас, кубм/га	количество, шт.	общая площадь, га
2014	115	12	1,2	Защитные леса	134	участки лесов-1км вокруг лечебных и оздоровительных учреждений	ТО	-	-	10С	Сосна	101	29	36	СЛЩ Д2	0,7	1	390	-	-
							Ф	12	1,2	10С	Сосна	101	29	36	СЛЩ Д2	0,6	1	390	1	0,12
																		(331 - сырораствующие, 59 - старый сухой, ветровал)		

Условные обозначения:

ТО – таксационные описания

Ф – фактическая характеристика лесного насаждения

Исполнитель работ по проведению лесопатологического обследования

ФИО

Мухаметзянов М.Т.

Подпись



Результаты проведения лесопатологического обследования лесных насаждений  
июль 2023 года

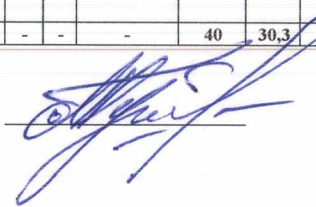
Субъект Российской Федерации: Республика Татарстан Лесничество (лесопарк): Елабужское  
участковое лесничество Татарстанское Урочище (лесная дача) -

Квартал	Выдел	площадь, га	Целевое назначение лесов	Категория защитных лесов	ОЗУ	Номер лесотаксационного выдела	Площадь лесотаксационного выдела, га	Таксационная характеристика лесного насаждения									Число деревьев на пробе, шт	Распределение деревьев по категориям состояния, % от запаса										Причина ослабления, повреждения	Рекомендуемое мероприятие													
								Состав	Порода	возраст	средняя высота, м	средний диаметр, см	тип леса	Полнота	Бонитет	Запас, куб/га		без признаков ослабления		ослабленные		сильно ослабленные		усыхающие		свежий сухой	свежий ветровал		свежий бурелом	старый сухой	старый ветровал	старый бурелом	Подлежит рубке, %	вид	площадь, га	СКС						
																		Н	Р	Н	Р	Н	Р	Н	Р												Н	Р				
1	2	3	4	5	6	7	8	9	10	11	12	13	14	15	16	17	18	19	20	21	22	23	24	25	26	27	28	29	30	31	32	33	34	35	36	37						
115	12	1,2	Защитные леса	Леса, выполняющие функции защиты природных и иных объектов, леса, расположенные в лесопарковых зонах	участки лесов - 1 км вокруг лечебных и оздоровительных учреждений	12	1,2	10С	Сосна	101	29	36	СЛЩ	0,6	1	390	40	30,3	-	17,7	-	36,8	-	-	-	-	-	-	-	-	-	-	-	-	-	2,6	12,6	Воздействия шквалистых и ураганных ветров прошлых лет, повлекшие слом стволов деревьев (код-822), засуха (код 830), воздействия сильных ветров прошлых лет, повлекшие наклон более 10°, изгиб или вывал деревьев (821). Признаки повреждения: обрыв корней (вывал) прошлых лет (код-206), вывал деревьев в результате действия шквалистых и ураганных ветров (код 139), слом ствола в результате действия шквалистых и ураганных ветров (код 142). Наличие деревьев с нарушенной устойчивостью категорий 5 (а,б,в); (г,д,е)	2,6	УНД	1,2	2,52
<b>Итого</b>								-	-	-	-	-	-	-	-	40	30,3	-	17,7	-	36,8	-	-	-	-	-	-	-	-	-	-	-	-	-	-	2,6	-	1,2	2,52			

словные обозначения: Н - деревья не подлежат рубке; Р - деревья подлежат рубке.

Фамилия, имя, отчество (при наличии) Мухаметзянов М.Т.

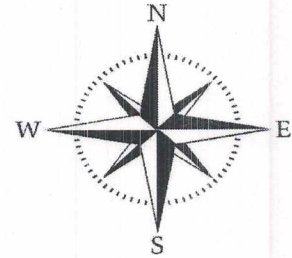
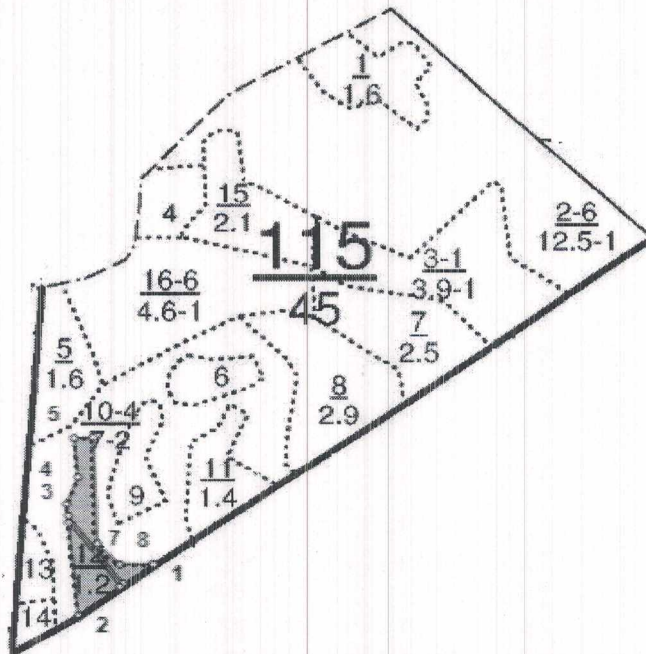
Подпись



Дата составления документа 2 августа 2023 г.

Абрис участка леса

Масштаб 1 : 10 000



Условные обозначения:



участок лесопатологического обследования  
лента перечета

№ квартал	№ выдел	№ лесопатологического выдела	Размеры ленты (круговой площадки) перечета					Координаты начала, конца и поворотных точек лент перечета/центров круговых площадок перечета	
			№ ленты (площадки)	длина, м	ширина, м	радиус, м	площадь, га		
115	12	12	1	120	10	-	0,120	55.79057322	52.45005906
			-	-	-	-	-	55.78961597	52.4513274
			-	-	-	-	-	55.78957018	52.45122335
			-	-	-	-	-	55.79046458	52.45002055

Пространственное размещение лесопатологических выделов

(включается в Акт при выделении лесопатологических выделов, для указания пространственного расположения поврежденных и погибших насаждений)

номер точек	координаты		длина, м	номер точек	координаты		длина, м
1-2	55.789873	52.45199412	134.5	-	-	-	-
2-3	55.78917053	52.45024061	174.9	-	-	-	-
3-4	55.79073933	52.44998792	46.4	-	-	-	-
4-5	55.79113147	52.45026871	63.5	-	-	-	-
5-6	55.79171291	52.45024747	27,5	-	-	-	-
6-7	55.79171791	52.45064716	171.5	-	-	-	-
7-8	55.79016643	52.45068242	46.6	-	-	-	-
8-1	55.78987007	52.4512142	48.9	-	-	-	-
-	-	-	-	-	-	-	-
-	-	-	-	-	-	-	-

Исполнитель работ по проведению лесопатологического обследования

Фамилия, имя, отчество (при наличии)

Мухаметзянов М.Т.

Подпись

Дата составления документа

2 августа 2023 г.



Фото № 1

Дата 13.07.2023

Время 08 ч.25 мин.

Широта 55.79057322

Долгота 52.45005906

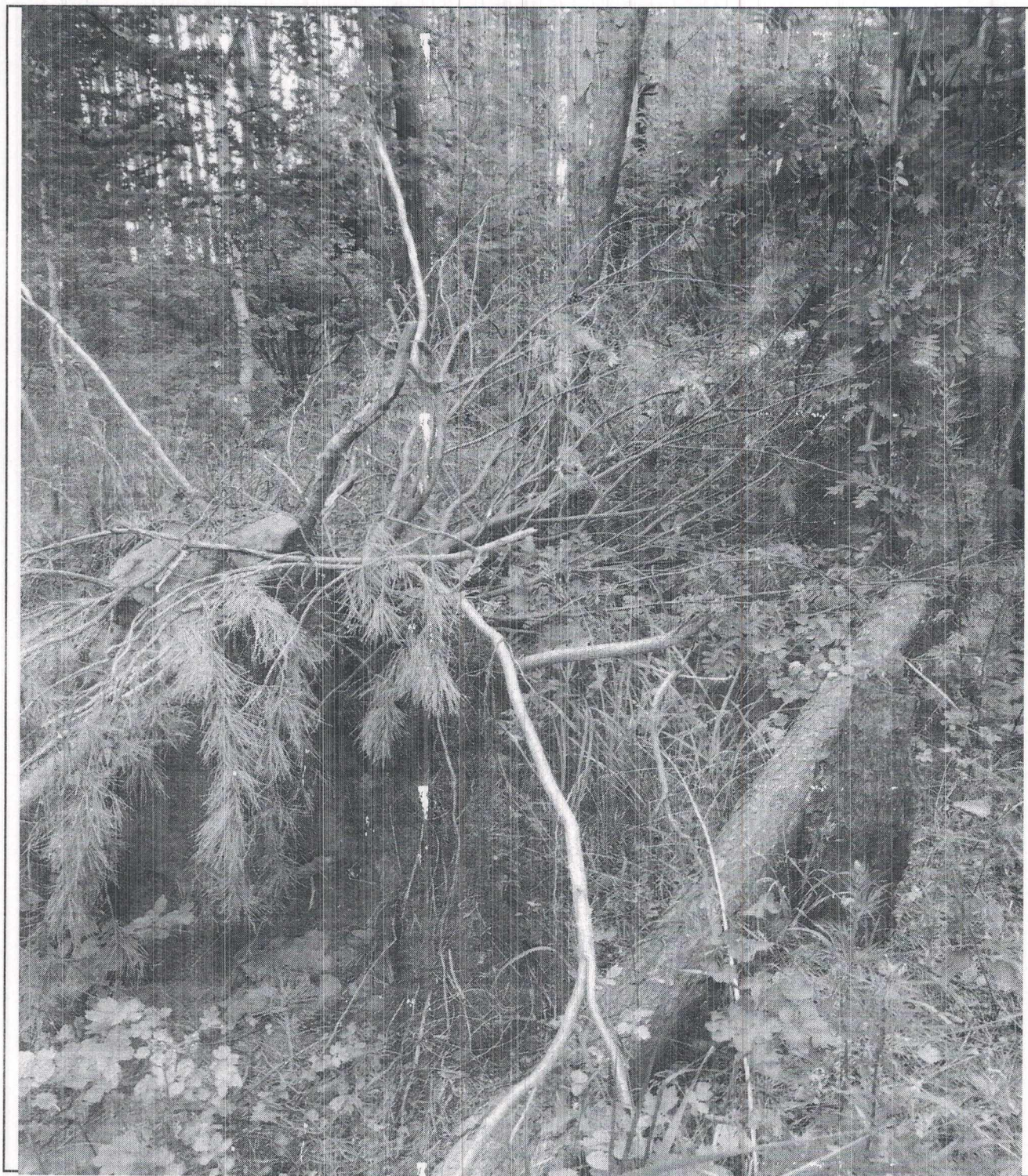


Фото № 2

Дата 13.07.2023

Время 09 ч.05 мин.

Широта 55.78961597

Долгота 52.4513274

ТАТАРСТАНСКОЕ УЧАСТК.

Категория защитности Лесопарковые зоны

Квартал 115

: N	: Пло-	: Состав. Подрост, по:	Я: Вы-	Эле-	: Воз:	Вы-	Ди:	Кл:	Гр:	Бо:	Тип	: Полн:	Запас	сырора	ст. :	Кл:	Запас	на выделе,	дес. М3 :	:	
: вы-	: щадь,	: длесок	покров,	поч:	: со-	мент:	:	: ас:	уп:	:	: ота :	леса,	дес. М3	: ас:	-----	:	:	:	:	:	
: де-	:	: ва,	рельеф,	особенн:	Р: та :	:	: ра :	со-	ам:	с :	па:	ни:	леса	:	-----	: с :	су-	: ре-	: еди-	: захламлен.	: Хозяйственные:
: ла :	га :	: сти	выдела.	Отмет :	: ле-	:	:	:	:	:	:	:	: Сумм:	на :	общий:	в т. ч. :	: хо-	:	: нич-	-----	:
:	:	: ка	о порослевом	: У: я-	: са :	: ст :	та :	ет:	во:	во:	те:	: а пл:	:	: по :	: то:	стоя:	дин :	: ные :	:	: мероприя	:
:	:	: происх.	Наимен. кат:	: ру-	:	:	:	: зр:	зр:	:	: ТЛУ :	оца-	1 :	: на :	сос-	: ва :	:	: дер.	: общий:	лик-	:
:	:	: ег.	незалес. земель:	С: са-	:	:	:	: р :	ас:	: ас:	: т :	: дей :	:	: тав-	: рн:	(ста :	:	: тав-	: рн:	(ста :	:
:	:	: Хар.	лесных культур :	:	:	:	:	: та:	та :	:	:	: сече:	га :	выдел:	ляю-	: ос:	ро-	: ест.:	:	: вида:	:
:	:	: Кадастр.	оценка :	:	:	:	:	: :	:	:	:	: ний :	:	: щим :	: ти:	го :	: воз.:	:	:	:	:

: 1 : 2 : 3 : 4 : 5 : 6 : 7 : 8 : 9 : 10 : 11 : 12 : 13 : 14 : 15 : 16 : 17 : 18 : 19 : 20 : 21 : 22 : 23 : 24 :

10 7,0 лесные культуры  
10С 1 22 С 75 22 28 4 2 2 СЛЩ 0,7 27 189 189 1  
Д2

культуры-, состояние удовлетворительное  
рекреационная характеристика: тип ландшафта гориз. сомкн., класс эстетич. оценки-1, рекреационная оценка-высокая, класс устойчивости-1, проходимость-средняя, просматриваемость-хорошая, стадия дигрессии-5  
насаждение пройдено рубкой  
озу: уч-ки лесов-1км вокруг лечебн.и оздоровит.учрежд.

11 1,4 лесные культуры  
10С 1 29 С 101 29 36 6 4 1 СЛЩ 0,7 39 55 55 1  
Д2

культуры-, состояние удовлетворительное  
повреждение болезни стволов и корней, сосна, слабая поврежденность, корневая губка  
рекреационная характеристика: тип ландшафта гориз. сомкн., класс эстетич. оценки-1, рекреационная оценка-высокая, класс устойчивости-1, проходимость-средняя, просматриваемость-хорошая, стадия дигрессии-5  
озу: уч-ки лесов-1км вокруг лечебн.и оздоровит.учрежд.

12 1,2 лесные культуры  
10С 1 29 С 101 29 36 6 4 1 СЛЩ 0,7 39 47 47 1  
Д2

культуры-, состояние удовлетворительное  
рекреационная характеристика: тип ландшафта гориз. сомкн., класс эстетич. оценки-1, рекреационная оценка-высокая, класс устойчивости-1, проходимость-средняя, просматриваемость-хорошая, стадия дигрессии-5  
озу: уч-ки лесов-1км вокруг лечебн.и оздоровит.учрежд.

13 ,5 лесные культуры  
10С 1 28 С 101 28 34 6 4 1 СЛЩ 0,7 38 19 19 1  
Д2

культуры-, состояние удовлетворительное  
рекреационная характеристика: тип ландшафта гориз. сомкн., класс эстетич. оценки-1, рекреационная оценка-высокая, класс устойчивости-1, проходимость-средняя, просматриваемость-хорошая, стадия дигрессии-5  
насаждение пройдено рубкой  
озу: уч-ки лесов-1км вокруг лечебн.и оздоровит.учрежд.

14 ,4 лесные культуры  
10С 1 16 С 36 16 16 2 1 1 СЛЩ 0,6 16 6 6 1  
единичные деревья Д2

10С С 100 29 36 3 1  
подлесок: Р редкий  
культуры-, состояние удовлетворительное



УТВЕРЖДАЮ  
Первый заместитель министра  
лесного хозяйства Республики Татарстан

И.Н. Зарипов

" 07 "

2023 г.



Акт  
лесопатологического обследования № 278

лесных насаждений Елабужского лесничества  
Республики Татарстан

Способ лесопатологического обследования:

1. Визуальный  
2. Инструментальный

X

Место проведения

Участковое лесничество	Урочище (дача)	Квартал	Выдел	Площадь выдела, га	Лесопатологический выдел	Площадь лесопатологического выдела, га
Татарстанское	-	117	10	1,6	10	1,6

Лесопатологическое обследование проведено на общей площади

1,6 га

Кадастровый номер участка:

-  
для участков, предоставленных в постоянное (бесрочное) пользование, аренду)

Документ о праве пользования:

(тип документа о праве пользования, дата, номер, вид разрешенного использования лесов)



2.4.3. Поражено болезнями:

Болезнь/ возбудитель	Порода	Встречаемость, % от запаса насаждения	Степень поражения лесного насаждения (слабая, средняя, сильная)
1	2	3	4

2.5. Выборке подлежит

5,0 (указывается общий % запаса деревьев,  
подлежащий рубке, от общего запаса насаждения)

в том числе:

без признаков ослабления

- % (причины назначения) \_\_\_\_\_ ;

ослабленных

- % (причины назначения) \_\_\_\_\_ ;

сильно ослабленных

- % (причины назначения) \_\_\_\_\_ ;

усыхающих

- % (причины назначения) \_\_\_\_\_ ;

свежего сухостоя

- %

свежего ветровала

- %

свежего бурелома

- %

старого сухостоя

0,0 %

старого ветровала

0,0 %

старого бурелома

5,0 %

2.6. Полнота лесного насаждения после уборки деревьев, подлежащих рубке, составит

0,4

Критическая полнота для данной категории лесных насаждений и преобладающей породы  
составляет \_\_\_\_\_ Не лимитируется \_\_\_\_\_

### Заключение к инструментальному обследованию участка

С целью предотвращения негативных процессов, снижения ущерба от их воздействия назначено:

Участковое лесничество	Урочище (дача)	Квартал	Выдел	Площадь, выдела, га	Лесопатологический выдел	Площадь лесопатологического выдела, га	Вид мероприятия	Площадь мероприятия, га	Породы	Доля выбираемой древесины по запасу, %	рекомендуемый срок проведения мероприятия
1	2	3	4	5	6	7	8	9	10	11	12
Татарстанское	-	117	10	1,6	10	1,6	УНД	1,6	С	5,0	2023-2024

Ведомость временной пробной площади и абрис участка прилагаются (приложение 2 и 3 к Акту).

РЕКОМЕНДАЦИИ по проведению мероприятий, не относящихся к мероприятиям по предупреждению распространения вредных организмов - нет.

Дата проведения ЛПО 14.07.2023

Дата составления документа 02.08.2023

Исполнитель работ по проведению лесопатологического обследования:

Фамилия, имя и отчество (при наличии) Мухаметзянов М.Т.

Организация ГБУ "Елабужский лесхоз"

Должность директор

Подпись 

Телефон 8(85557)-7-31-63

### Заключение к инструментальному обследованию участка

С целью предотвращения негативных процессов, снижения ущерба от их воздействия назначено:

Участковое лесничество	Урочище (дача)	Квартал	Выдел	Площадь, выдела, га	Лесопатологический выдел	Площадь лесопатологического выдела, га	Вид мероприятия	Площадь мероприятия, га	Породы	Доля выбираемой древесины по запасу, %	рекомендуемый срок проведения мероприятия
1	2	3	4	5	6	7	8	9	10	11	12
Татарстанское	-	117	10	1,6	10	1,6	УНД	1,6	С	5,0	2023-2024

Ведомость временной пробной площади и абрис участка прилагаются (приложение 2 и 3 к Акту).

РЕКОМЕНДАЦИИ по проведению мероприятий, не относящихся к мероприятиям по предупреждению распространения вредных организмов - нет.

Дата проведения ЛПО \_\_\_\_\_ 14.07.2023 \_\_\_\_\_

Дата составления документа \_\_\_\_\_ 02.08.2023 \_\_\_\_\_

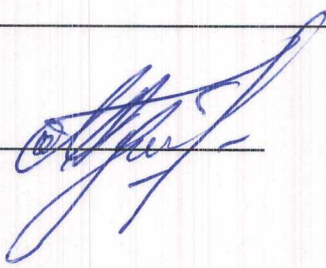
Исполнитель работ по проведению лесопатологического обследования:

Фамилия, имя и отчество (при наличии) \_\_\_\_\_ Мухаметзянов М.Т. \_\_\_\_\_

Организация \_\_\_\_\_ ГБУ "Елабужский лесхоз" \_\_\_\_\_

Должность \_\_\_\_\_ директор \_\_\_\_\_

Подпись \_\_\_\_\_



Телефон \_\_\_\_\_ 8(85557)-7-31-63 \_\_\_\_\_

**ВРЕМЕННАЯ ПРОБНАЯ ПЛОЩАДЬ № \_\_\_\_\_**

1.1. Субъект Российской Федерации: Республика Татарстан  
Лесничество Елабужское участковое лесничество Татарстанское  
Квартал 117 Выдел 10 Площадь 1,6 га  
Лесопатологический выдел 10  
Площадь лесопатологического выдела 1,6 га

1.2. Метод перечета: сплошной, ленты перечета, круговые площадки постоянного радиуса,  
реласкопические площадки (нужное подчеркнуть)  
Количество лент/ площадок 1 шт.  
Размеры площадок (длина x ширина / радиус) 170,2 м \* 9,4 м  
Размер временной пробной площади: 0,16 га

1.3. Фактическая таксационная характеристика насаждения:

Состав	<u>10С</u>	Возраст	<u>81</u>	Тип леса	<u>СМШ</u>
Полнота	<u>0,4</u>	Бонитет	<u>1</u>	Запас на га	<u>200</u>
				(190 - сырораствующие, 10 - старый бурелом)	
Возобновление	<u>не требуется</u>				

1.4. Номер очага вредных организмов

Тип очага вредных организмов: эпизодический, хронический (подчеркнуть)

Фаза развития очага вредных организмов: начальная, нарастания численности, собственно вспышка, кризис (подчеркнуть)

1.5. Причина ослабления, повреждения насаждения и время:

Воздействия шквалистых и ураганных ветров прошлых лет, повлекшие слом стволов деревьев (код-822), засуха (код 830), воздействия сильных ветров прошлых лет, повлекшие наклон более 10°, изгиб или вывал деревьев (821). Признаки повреждения: обрыв корней (вывал) прошлых лет (код-206), вывал деревьев в результате действия шквалистых и ураганных ветров (код 139), слом ствола в результате действия шквалистых и ураганных ветров (код 142). Наличие деревьев с нарушенной устойчивостью категорий 5 (а,б,в); (г,д,е)

Состояние насаждения, намечаемые мероприятия:

Насаждение с нарушенной устойчивостью, требуется проведение уборки неликвидной древесины.

Средневзвешенная категория состояния насаждения: 2,70

1.6. Назначения мероприятия: Уборка неликвидной древесины

Исполнитель работ по проведению лесопатологического обследования

Фамилия, имя, отчество (при наличии) Мухаметзянов М.Т.

Подпись  Дата составления документа 02.08.2023

Ведомость участков с выявленными несоответствиями таксационным описаниям

Субъект Российской Федерации Республика Татарстан Лесничество Елабужское  
Участковое лесничество Татарстанское Урочище (лесная дача) -

Год проведения лесоустройства	Номер квартала	Номер выдела	Площадь выдела, га	Целевое назначение лесов	Категория защитных лесов	ОЗУ	Источник данных	Номер лесотаксационного выдела	Площадь лесотаксационного выдела, га	Таксационная характеристика									Заложено пробных площадей	
										Состав	Порода	возраст	средняя высота, м	средний диаметр, см	тип леса	Полнога	Бонитет	Запас, кубм/га	количество, шт.	общая площадь, га
1	2	3	4	5	6	7	8	9	10	11	12	13	14	15	16	17	18	19	20	21
2014	117	10	1,6	Защитные леса	134	участки лесов вокруг населенных пунктов, садоводческих товариществ, шир. 1 км	ТО	-	-	10С	Сосна	81	27	34	СМШ В2	0,4	1	200	-	-
							Ф	10	1,6	10С	Сосна	81	27	34	СМШ В2	0,4	1	200 (190 - сырорастущие, 10 - старый бурелом)	1	0,16

Условные обозначения:

ТО – таксационные описания

Ф – фактическая характеристика лесного насаждения

Исполнитель работ по проведению лесопатологического обследования

ФИО

Мухаметзянов М.Т.

Подпись



Результаты проведения лесопатологического обследования лесных насаждений  
июль 2023 года

Субъект Российской Федерации: Республика Татарстан Лесничество (лесопарк): Елабужское  
Участковое лесничество Татарстанское Урочище (лесная дача) -

1	2	3	4	5	6	7	8	Таксационная характеристика лесного насаждения									10	Распределение деревьев по категориям состояния, % от запаса												33	34	35		37						
								9	10	11	12	13	14	15	16	17		без признаков ослабления		ослабленные		сильно ослабленные		усыхающие		27	28	29	30			31	32		Подлежат рубке, %	вид	площадь, га	СКС		
Н	Р	Н	Р	Н	Р	Н	Р										Н	Р	Н	Р	Н	Р	Н	Р	Н					Р										
117	10	1,6	Защитные леса	леса, выполняющие функции защиты природных и иных объектов (леса, расположенные в лесопарковых зонах)	участки лесов вокруг населенных пунктов, садоводческих товариществ, шир. 1 км	10	1,6	10С	Сосна	81	27	34	СМШ	0,4	1	200	31	10,4	-	19,5	-	65,1	-	-	-	-	-	-	-	-	-	-	-	-	5,0	Воздействия шквалистых и ураганных ветров прошлых лет, повлекшие слом стволов деревьев (код-822), засуха (код 830), воздействия сильных ветров прошлых лет, повлекшие наклон более 10°, изгиб или вывал деревьев (821). Признаки повреждения: обрыв корней (вывал) прошлых лет (код-206), вывал деревьев в результате действия шквалистых и ураганных ветров (код 139), слом ствола в результате действия шквалистых и ураганных ветров (код 142). Наличие деревьев с нарушенной устойчивостью категорий 5 (а,б,в); (г,д,е)	УНД	1,6	2,70	
Итого								-	-	-	-	-	-	-	-	31	10,4	-	19,5	-	65,1	-	-	-	-	-	-	-	-	-	-	-	-	-	-	5,0	-	-	1,6	2,70

Условные обозначения: Н - деревья не подлежат рубке; Р - деревья подлежат рубке.

Фамилия, имя, отчество (при наличии) Мухаметзянов М.Т.

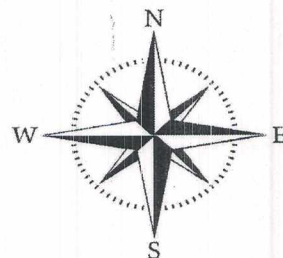
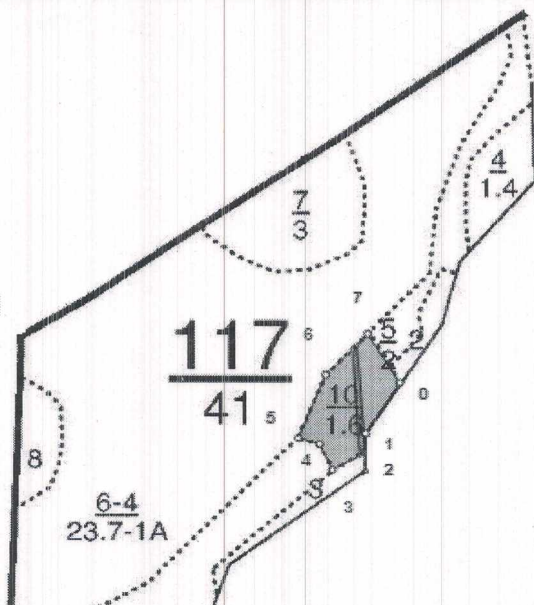
Подпись

Дата составления документа 2 августа 2023 г.



Абрис участка леса

Масштаб 1 : 10 000



Условные обозначения:



участок лесопатологического обследования  
лента перечета

№ квартал	№ выдел	№ лесопатологического выдела	Размеры ленты (круговой площадки) перечета					Координаты начала, конца и поворотных точек лент перечета/центров круговых площадок перечета	
			№ ленты (площадки)	длина, м	ширина, м	радиус, м	площадь, га		
117	10	10	1	170,2	9,4	-	0,160	55.7849362	52.46198302
			-	-	-	-	-	55.78644915	52.46183338
			-	-	-	-	-	55.78640718	52.46167681
			-	-	-	-	-	55.78488735	52.46185893

Пространственное размещение лесопатологических выделов

(включается в Акт при выделении лесопатологических выделов, для указания пространственного расположения поврежденных и погибших насаждений)

номер точек	координаты		длина, м	номер точек	координаты		длина, м
1-2	55.78591784	52.46281471	92,4	-	-	-	-
2-3	55.78522495	52.46201307	32,3	-	-	-	-
3-4	55.78493617	52.46198294	52,9	-	-	-	-
4-5	55.78470384	52.46124378	44,9	-	-	-	-
5-6	55.785067	52.46092043	32,7	-	-	-	-
6-7	55.78514837	52.46044327	107	-	-	-	-
7-8	55.78604952	52.46105763	88,6	-	-	-	-
8-1	55.78659565	52.46211208	87,5	-	-	-	-
-	-	-	-	-	-	-	-
-	-	-	-	-	-	-	-

Исполнитель работ по проведению лесопатологического обследования

Фамилия, имя, отчество (при наличии)

Мухаметзянов М.Т.

Подпись

Дата составления документа

2 августа 2023 г.



Фото № 1

Дата 14.07.2023

Время 10 ч.25 мин.

Широта 55.7849362

Долгота 52.46198302

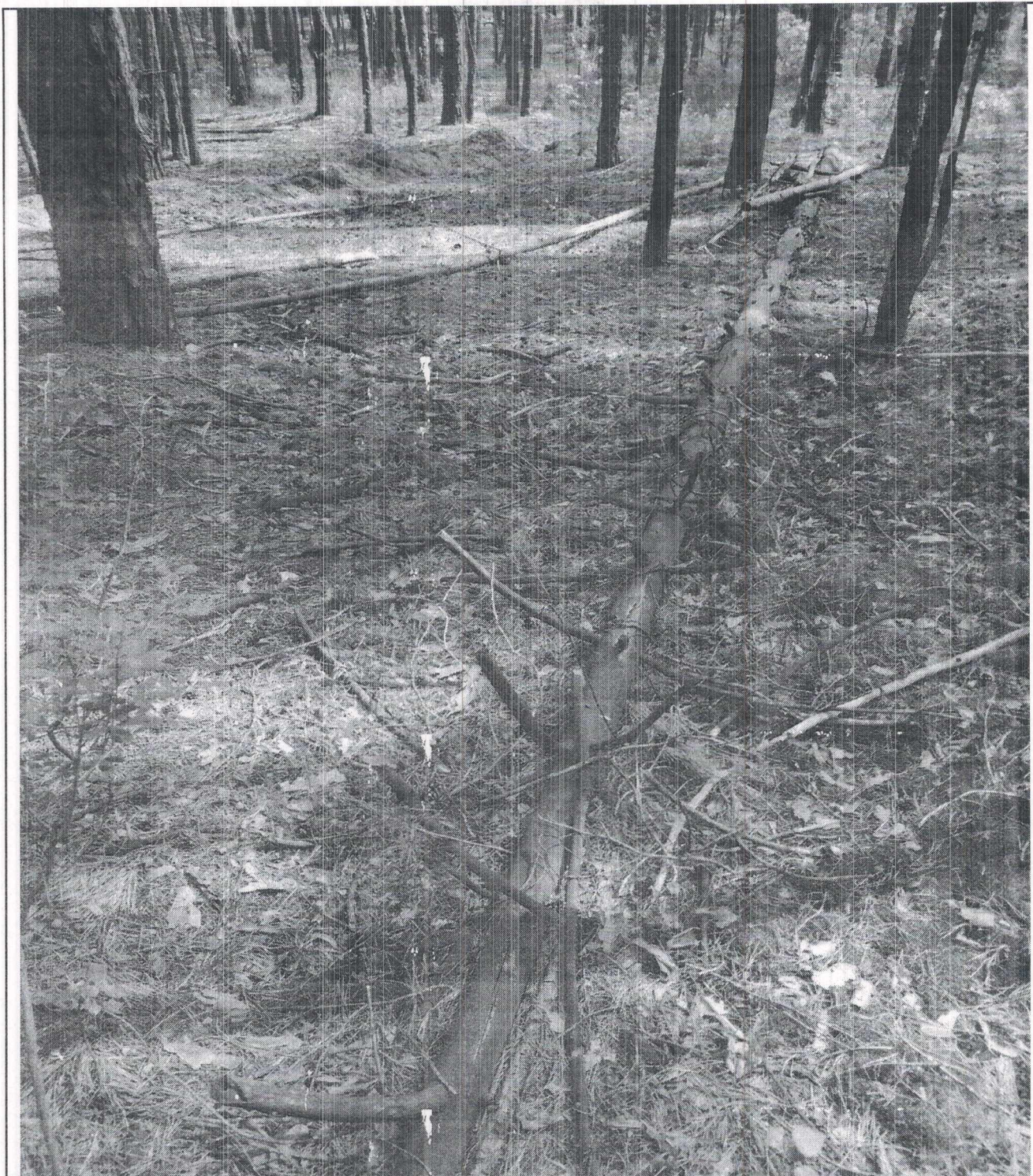


Фото № 2

Дата 14.07.2023

Время 11 ч.23 мин.

Широта 55.78644915

Долгота 52.46183338

ТАТАРСТАНСКОЕ УЧАСТК.

Категория защитности Лесопарковые зоны

Квартал 117

: N	: Пло-	: Состав. Подрост, по:	: Я: Вы-	: Эле-	: Воз: Вы-	: Ди: Кл:	: Гр: Бо:	: Тип	: Полн:	: Запас сырораст.	: Кл:	: Запас на выделе, дес. МЗ	:											
: вы-	: щадь,	: длесок покров, поч:	: со-	: мент:	:	: ас:	: уп:	:	: ота	: леса, дес. МЗ	: ас:	:												
: де-	:	: ва, рельеф, особенн:	: Р: та	:	: ра	: со-	: ам: с	: па: ни:	: леса	:	: с	: су-	: ре-	: еди-	: захламен	: Хозяйственные								
: ла	: га	: ости выдела. Отмет:	:	: ле-	:	:	:	:	: Сумм:	: на	: общий:	: в т. ч.	: хо-	:	: нич-	:								
:	:	: ка о порослевом	: У: я-	: са	: ст	: та	: ет: во:	: во: те:	: а пл:	:	: по	: то:	: стоя:	: дин	: ные	:	: мероприятия							
:	:	: происх. Наимен. кат:	: ру-	:	:	: зр:	: зр:	: ТЛУ	: оща-	: 1	: на	: сос-	: ва:	:	: дер.	: общий:	: лик-							
:	:	: ег. незалес. Земель:	: С: са-	:	:	: р	: ас:	: ас: т	: дей:	:	: тав-	: рн:	: (ста:	:	: дей:	:	:							
:	:	: Хар. лесных культур	:	:	:	: та:	: та:	:	: сече:	: га	: выдел:	: ляю-	: ос:	: ро-	: ест.	:	: вида:							
:	:	: Кадастров. оценка	:	:	:	:	:	:	: ний	:	: щим	: ти:	: го)	: воз.	:	:	:							
: 1	: 2	:	3	: 4	: 5	: 6	: 7	: 8	: 9	: 10	: 11	: 12	13	: 14	: 15	: 16	: 17	: 18	: 19	: 20	: 21	: 22	: 23	: 24

класс устойчивости-1, проходимость-средняя, просматриваемость-хорошая, стадия дигрессии-5  
 полнота неравномерная  
 озу: уч-ки лесов вокруг насел. пункт., садов. товар. шир. 1км

7 3,0 лесные культуры

10С 1 30 С 101 30 40 6 4 1 СЛЩ 0,7 41 123 123 1  
 Д2

подлесок: Р ЧР средний  
 культуры-, состояние удовлетворительное  
 повреждение погодные условия, сосна, слабая поврежденность, засуха  
 рекреационная характеристика: тип ландшафта гориз. сомкн., класс эстетич. оценки-1, рекреационная оценка-высокая,  
 класс устойчивости-1, проходимость-средняя, просматриваемость-хорошая, стадия дигрессии-5  
 полнота неравномерная  
 озу: уч-ки лесов вокруг насел. пункт., садов. товар. шир. 1км

8 1,0 лесные культуры

10С 1 28 С 91 28 36 5 3 1 СМШ 0,6 32 32 32 1  
 В2

подлесок: Р ЧР ЛЩ редкий  
 культуры-, состояние удовлетворительное  
 повреждение погодные условия, сосна, слабая поврежденность, засуха  
 рекреационная характеристика: тип ландшафта гориз. сомкн., класс эстетич. оценки-1, рекреационная оценка-высокая,  
 класс устойчивости-1, проходимость-средняя, просматриваемость-хорошая, стадия дигрессии-5  
 полнота неравномерная  
 озу: уч-ки лесов вокруг насел. пункт., садов. товар. шир. 1км

9 5,5 лесные культуры

10С 1 28 С 91 28 34 5 3 1 СМШ 0,7 38 209 209 1  
 В2

подлесок: Р ЧР ЛЩ редкий  
 культуры-, состояние удовлетворительное  
 повреждение погодные условия, сосна, слабая поврежденность, засуха  
 рекреационная характеристика: тип ландшафта гориз. сомкн., класс эстетич. оценки-1, рекреационная оценка-высокая,  
 класс устойчивости-1, проходимость-средняя, просматриваемость-хорошая, стадия дигрессии-5  
 озу: уч-ки лесов вокруг насел. пункт., садов. товар. шир. 1км

10 1,6 лесные культуры

10С 1 27 С 81 27 34 5 3 1 СМШ 0,4 20 32 32 1  
 В2

подлесок: ЛЩ редкий  
 культуры-, состояние удовлетворительное

ТАТАРСТАНСКОЕ УЧАСТК.

Категория защитности Лесопарковые зоны

Квартал 117

: N	: Пло-	: Состав	: Подрост	, по:	Я:	Вы-	: Эле-	: Воз:	Вы-	: Ди:	Кл:	Гр:	Бо:	Тип	: Полн:	Запас	сырораст.	: Кл:	Запас	на выделе	, дес.	МЗ	:	:	
: вы-	: щадь	, : длесок	покров	, поч:	: со-	: мент:	:	:	: ас:	уп:	:	:	: ота:	: леса	, дес.	МЗ	: ас:	-----	:	:	:	:	:	:	
: де-	: ва,	рельеф	, особенн:	Р:	та :	:	: ра	: со-	: ам:	с :	па:	ни:	леса	:	-----	: с	: су-	: ре-	: еди-	: захламл.	: Хозяйственн:	:	:	:	
: ла	: га	: ости	выдела	. Отмет:	: :	: ле-	: :	: :	: :	: :	: :	: :	: :	: Сумм:	на	: общий:	в т.ч:	: хо-	: :	: нич-	-----	:	:		
:	:	: ка	о порослевом	: У:	я-	: са	: ст	: та	: ет:	во:	во:	те:	: а	пл:	:	: по	: то:	стоя:	дин	: ные	: :	: :	: мероприятия	:	
:	:	: происх.	Наимен.	кат:	: ру-	: :	: :	: :	: эр:	эр:	: ТЛУ	: оца-	: 1	: на	: сос-	: ва:	: :	: дер.	: общий:	: лик-	-----	:	:	:	
:	:	: ег.	незалес.	земель:	: С:	са-	: :	: :	: р	: ас:	ас:	: т	: дей:	: :	: тав-	: рн:	(ста:	: :	: :	: :	: :	: :	: :	:	
:	:	: Хар.	лесных	культур	: :	: :	: :	: :	: та:	та:	: :	: сече:	: га	: выдел:	: ляю-	: ос:	ро-	: ест.	: :	: вида:	-----	:	:	:	
:	:	: Кадастров.	оценка	: :	: :	: :	: :	: :	: :	: :	: :	: ний	: :	: щим	: ти:	го):	: воз.	: :	: :	: :	-----	:	:	:	
: 1	: 2	:	3	: 4	: 5	: 6	: 7	: 8	: 9	: 10	: 11	: 12	: 13	: 14	: 15	: 16	: 17	: 18	: 19	: 20	: 21	: 22	: 23	: 24	:

рекреационная характеристика: тип ландшафта гориз. сомкн., класс эстетич. оценки-1, рекреационная оценка-высокая, класс устойчивости-1, проходимость-средняя, просматриваемость-хорошая, стадия дигрессии-5  
насаждение пройдено рубкой  
озу: уч-ки лесов вокруг насел.пунк., садов.товар.шир.1км

- 11 ,2 Просека квартальная  
ширина 3,0 м, протяженность 0,7 км, чистая  
рекреационная характеристика: тип ландшафта участ.с редин., класс эстетич. оценки-2, рекреационная оценка-средняя  
просека северная

Итого по кварталу  
41,0

по составляющим породам 1348 25 25  
С 1348

УТВЕРЖДАЮ  
Первый заместитель министра  
лесного хозяйства Республики Татарстан

И.Н. Зарипов

" 07 "

2023 г.



Акт  
лесопатологического обследования № 279

лесных насаждений Елабужского лесничества  
Республики Татарстан

Способ лесопатологического обследования:

1. Визуальный
2. Инструментальный

X

Место проведения

Участковое лесничество	Урочище (дача)	Квартал	Выдел	Площадь выдела, га	Лесопатологический выдел	Площадь лесопатологического выдела, га
Татарстанское	-	120	11	9,4	11	8,1

Лесопатологическое обследование проведено на общей площади

8,1 га

Кадастровый номер участка:

-  
для участков, предоставленных в постоянное (бесрочное) пользование, аренду)

Документ о праве пользования:

\_\_\_\_\_  
\_\_\_\_\_  
\_\_\_\_\_

(тип документа о праве пользования, дата, номер, вид разрешенного использования лесов)



2.4.3. Поражено болезнями:

Болезнь/ возбудитель	Порода	Встречаемость, % от запаса насаждения	Степень поражения лесного насаждения (слабая, средняя, сильная)
1	2	3	4

2.5. Выборке подлежит

15,0 (указывается общий % запаса деревьев,  
подлежащий рубке, от общего запаса насаждения)

в том числе:

без признаков ослабления

- % (причины назначения) \_\_\_\_\_ ;

ослабленных

- % (причины назначения) \_\_\_\_\_ ;

сильно ослабленных

- % (причины назначения) \_\_\_\_\_ ;

усыхающих

- % (причины назначения) \_\_\_\_\_ ;

свежего сухостоя

- %

свежего ветровала

- %

свежего бурелома

- %

старого сухостоя

0,3 %

старого ветровала

3,2 %

старого бурелома

11,5 %

2.6. Полнота лесного насаждения после уборки деревьев, подлежащих рубке, составит

0,6

Критическая полнота для данной категории лесных насаждений и преобладающей породы  
составляет \_\_\_\_\_

Не лимитируется



## Заключение к инструментальному обследованию участка

С целью предотвращения негативных процессов, снижения ущерба от их воздействия назначено:

Участковое лесничество	Урочище (дача)	Квартал	Выдел	Площадь, выдела, га	Лесопатологический выдел	Площадь лесопатологического выдела, га	Вид мероприятия	Площадь мероприятия, га	Породы	Доля выбираемой древесины по запасу, %	рекомендуемый срок проведения мероприятия
1	2	3	4	5	6	7	8	9	10	11	12
Татарстанское	-	120	11	9,4	11	8,1	УНД	8,1	С	15,0	2023-2024

Ведомость временной пробной площади и абрис участка прилагаются (приложение 2 и 3 к Акту).

РЕКОМЕНДАЦИИ по проведению мероприятий, не относящихся к мероприятиям по предупреждению распространения вредных организмов - нет.

Дата проведения ЛПО \_\_\_\_\_ 15.07.2023 \_\_\_\_\_

Дата составления документа \_\_\_\_\_ 02.08.2023 \_\_\_\_\_

Исполнитель работ по проведению лесопатологического обследования:

Фамилия, имя и отчество (при наличии) \_\_\_\_\_ Мухаметзянов М.Т. \_\_\_\_\_

Организация \_\_\_\_\_ ГБУ "Елабужский лесхоз" \_\_\_\_\_

Должность \_\_\_\_\_ директор \_\_\_\_\_

Подпись \_\_\_\_\_  \_\_\_\_\_ Телефон \_\_\_\_\_ 8(85557)-7-31-63 \_\_\_\_\_

**ВРЕМЕННАЯ ПРОБНАЯ ПЛОЩАДЬ № \_\_\_\_\_**

1.1. Субъект Российской Федерации: Республика Татарстан  
Лесничество Елабужское участковое лесничество Татарстанское  
Квартал 120 Выдел 11 Площадь 9,4 га  
Лесопатологический выдел 11  
Площадь лесопатологического выдела 8,1 га.

1.2. Метод перече́та: сплошной, ленты перече́та, круговые площадки постоянного радиуса, реласкопические площадки (нужное подчеркнуть)

Количество лент/ площадок 1 шт.  
Размеры площадок (длина x ширина / радиус) 394 м \* 16,5 м  
Размер временной пробной площади: 0,65 га.

1.3. Фактическая таксационная характеристика насаждения:

Состав	<u>10С</u>	Возраст	<u>50</u>	Тип леса	<u>СЛЩ</u>
Полнота	<u>0,6</u>	Бонитет	<u>1А</u>	Запас на га	<u>260</u>

(221 - сырораствующие, 39 - старый сухостй, бурелом, ветровал)

Возобновление не требуется

1.4. Номер очага вредных организмов

Тип очага вредных организмов: эпизодический, хронический (подчеркнуть)

Фаза развития очага вредных организмов: начальная, нарастания численности, собственно вспышка, кризис (подчеркнуть)

1.5. Причина ослабления, повреждения насаждения и время:

Воздействия шквалистых и ураганных ветров прошлых лет, повлекшие слом стволов деревьев (код-822), засуха (код 830), воздействия сильных ветров прошлых лет, повлекшие наклон более 10°, изгиб или вывал деревьев (821). Признаки повреждения: обрыв корней (вывал) прошлых лет (код-206), вывал деревьев в результате действия шквалистых и ураганных ветров (код 139), слом ствола в результате действия шквалистых и ураганных ветров (код 142). Наличие деревьев с нарушенной устойчивостью категорий 5 (а,б,в); (г,д,е)

Состояние насаждения, намечаемые мероприятия:

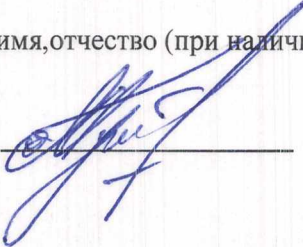
Насаждение с нарушенной устойчивостью, требуется проведение уборки неликвидной древесины.

Средневзвешенная категория состояния насаждения: 2,53

1.6. Назначения мероприятия: Уборка неликвидной древесины

Исполнитель работ по проведению лесопатологического обследования

Фамилия, имя, отчество (при наличии) Мухаметзянов М.Т.

Подпись  Дата составления документа 02.08.2023

Ведомость участков с выявленными несоответствиями таксационным описаниям

Субъект Российской Федерации Республика Татарстан  
Участковое лесничество Татарстанское  
Лесничество Урочище (лесная дача) Елабужское

Год проведения лесоустройства	Номер квартала	Номер выдела	Площадь выдела, га	Целевое назначение лесов	Категория защитных лесов	ОЗУ	Источник данных	Номер лесотаксационного выдела	Площадь лесотаксационного выдела, га	Таксационная характеристика									Заложено пробных площадей	
										Состав	Порода	возраст	средняя высота, м	средний диаметр, см	тип леса	Полнота	Бонитет	Запас, куб/га	количество, шт.	общая площадь, га
1	2	3	4	5	6	7	8	9	10	11	12	13	14	15	16	17	18	19	20	21
2014	120	11	8,1	Защитные леса	134	участки лесов вокруг населенных пунктов, садоводческих товариществ, шир. 1 км	ТО	-	-	10С	Сосна	50	21	24	СЛЩ Д2	0,7	1А	260	-	-
							Ф	11	8,1	10С	Сосна	50	21	24	СЛЩ Д2	0,6	1А	260	1	0,65
																		(221 - сырорастущие, 39 - старый сухостй, бурелом, ветровал)		

Условные обозначения:

ТО – таксационные описания

Ф – фактическая характеристика лесного насаждения

Исполнитель работ по проведению лесопатологического обследования

ФИО

Мухаметзянов М.Т.

Подпись



Результаты проведения лесопатологического обследования лесных насаждений  
июль 2023 года

Субъект Российской Федерации: Республика Татарстан Лесничество (лесопарк): Елабужское  
Участковое лесничество Татарстанское Урочище (лесная дача) -

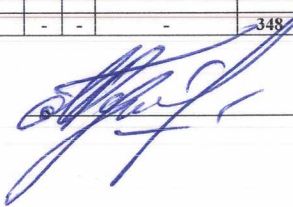
Квартал	Выдел	площадь, га	Целевое назначение лесов	Категория защитных лесов	ОЗУ	Номер лесотаксационного выдела	Площадь лесотаксационного выдела, га	Таксационная характеристика лесного насаждения								Число деревьев на пробе, шт	Распределение деревьев по категориям состояния, % от запаса										Причина ослабления, повреждения	Подлежит рубке, %	Рекомендуемое мероприятие		СКС									
								Состав	Порода	возраст:	средняя высота, м	средний диаметр, см	тип леса	Полнота	Бонитет		Запас, куб/га	без признаков ослабления		ослабленные		сильно ослабленные		усыхающие		свежий сухой			свежий ветровал	свежий бурелом		старый сухой	старый ветровал	старый бурелом	вид	площадь, га				
1	2	3	4	5	6	7	8	9	10	11	12	13	14	15	16	17	18	Н	Р	Н	Р	Н	Р	Н	Р		Н	Р			27						28	29	30	31
120	11	9,4	Защитные леса	леса, выполняющие функции защиты природных и иных объектов (леса, расположенные в лесопарковых зонах)	участки лесов вокруг населенных пунктов, садоводческих товариществ, шир. 1 км	11	8,1	10С	Сосна	50	21	24	СЛЩ	0,6	1А	260	348	32,5	-	11,8	-	40,7	-	-	-	-	-	-	-	-	-	-	0,3	3,2	11,5	Воздействия шквалистых и ураганных ветров прошлых лет, повлекшие слом стволов деревьев (код-822), засуха (код 830), воздействия сильных ветров прошлых лет, повлекшие наклон более 10°, изгиб или вывал деревьев (821). Признаки повреждения: обрыв корней (вывал) прошлых лет (код-206), вывал деревьев в результате действия шквалистых и ураганных ветров (код 139), слом ствола в результате действия шквалистых и ураганных ветров (код 142). Наличие деревьев с нарушенной устойчивостью категорий 5 (а,б,в); (г,д,е)	0,3	УНД	8,1	2,53
<b>Итого</b>								-	-	-	-	-	-	-	-	-	348	32,5	-	11,8	-	40,7	-	-	-	-	-	-	-	-	-	-	0,3	3,2	11,5	-	0,3	-	8,1	2,53

Условные обозначения: Н - деревья не подлежат рубке; Р - деревья подлежат рубке.

Фамилия, имя, отчество (при наличии) Мухаметзянов М.Т.

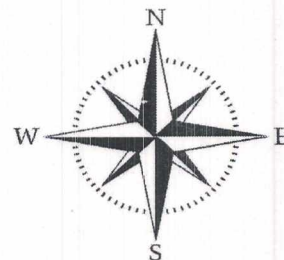
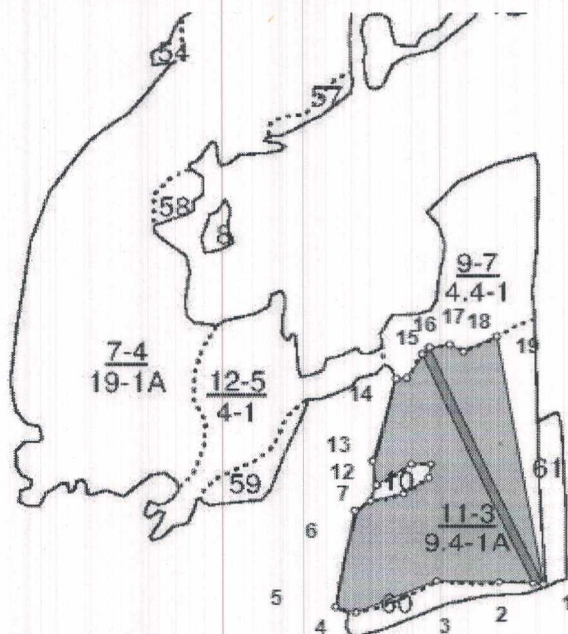
Подпись

Дата составления документа 2 августа 2023 г.



Абрис участка леса

Масштаб 1 : 10 000



Условные обозначения:



участок лесопатологического обследования  
лента перечета

№ квартал	№ выдел	№ лесопатологического выдела	Размеры ленты (круговой площадки) перечета					Координаты начала, конца и поворотных точек лент перечета/центров круговых площадок перечета	
			№ ленты (площадки)	длина, м	ширина, м	радиус, м	площадь, га		
120	11	11	1	394	16,5	-	0,650	55.82080833	52.52433404
			-	-	-	-	-	55.82418869	52.52169052
			-	-	-	-	-	55.82408665	52.52159774
			-	-	-	-	-	55.82081181	52.52412302

Пространственное размещение лесопатологических выделов

(включается в Акт при выделении лесопатологических выделов, для указания пространственного расположения поврежденных и погибших насаждений)

номер точек	координаты		длина, м	номер точек	координаты		длина, м
1 - 2	55.82081569	52.52434297	64,6	11 - 12	55.82256589	52.52121721	60,3
2 - 3	55.82085048	52.52328258	91,2	12 - 13	55.82226282	52.52049484	38,4
3 - 4	55.82085528	52.52188773	127,2	13 - 14	55.82260604	52.52036646	131,8
4 - 5	55.82041175	52.51995689	30,7	14 - 15	55.82375136	52.5208875	15,2
5 - 6	55.82049003	52.51954016	158,2	15 - 16	55.82375819	52.52115935	55,9
6 - 7	55.82188872	52.52000279	27,9	16 - 17	55.82416697	52.52168488	31,1
7 - 8	55.82203402	52.52031309	48,8	17 - 18	55.82422782	52.52215431	23
8 - 9	55.82213306	52.52110891	45	18 - 19	55.82412145	52.52250413	54,4
9 - 10	55.82236557	52.52166988	22	19 - 1	55.82433925	52.52329853	398,1
10 - 11	55.82255969	52.52173706	28,5				

Исполнитель работ по проведению лесопатологического обследования

Фамилия, имя, отчество (при наличии)

Мухаметзянов М.Т.

Подпись

Дата составления документа

2 августа 2023 г.



Фото № 1

Дата 15.07.2023

Время 09 ч.14 мин.

Широта 55.82080833

Долгота 52.52433404



Фото № 2

Дата 15.07.2023

Время 10 ч.03 мин.

Широта 55.82418869

Долгота 52.52169052

ТАТАРСТАНСКОЕ УЧАСТК.

Категория защитности Лесопарковые зоны

Квартал 120

№	Площадь	Состав. Подрост, по:	Я: Вы-	Эле-мент:	Воз: Вы-	Ди: Кл:	Гр: Бо:	Тип	Полн: Запас	сырораств.	Кл: Запас на выделе, дес. МЗ												
вы-	щады,	лесок покров, поч:	со-	мент:	:	ас: уп:	:	ота:	леса, дес. МЗ	ас:													
де-	ва,	рельеф, особенн:	Р: та:	:	ра:	со-ам: с	ла: ни:	леса:															
ла:	га	ости выдела. Отмет:	ле-	:	:	:	:	Сумм: на	общий: в т.ч:	хо-	нич:												
		ка о порослевом	У: я-	са:	ст: та:	ет: во: во: те:	:	а пл:	по	то: стоя: дин	ные:												
		происх. Наимен. кат:	ру-	:	зр: зр:	ТЛУ	оща-: 1	на	сос-ва:	дер. общий: лик-													
		ег. незалес. земель: С: са-	:	:	р:	ас: ас: т:	дей:	тав-	рн: (ста:														
		Хар. лесных культур	:	:	та: та:	:	сече: га	выдел: ляю-	ос: ро-	ест.: вида:													
		Кадастров. оценка	:	:	:	:	ний:	щим	ти: го):	воз.: :													
1	2	3	4	5	6	7	8	9	10	11	12	13	14	15	16	17	18	19	20	21	22	23	24

озу: уч-ки лесов вокруг насел.пунк., садов.товар.шир.1км

8 ,2 6С4Б 1 25 С 65 25 28 4 2 1А СЛЩ 0,5 23 5 3 1  
Б 25 26 Д2 2 2

рекреационная характеристика: тип ландшафта гориз.сомкн., класс эстетич. оценки-1, рекреационная оценка-высокая, класс устойчивости-1, проходимость-средняя, просматриваемость-средняя, стадия дигрессии-2

насаждение пройдено рубкой

озу: уч-ки лесов вокруг насел.пунк., садов.товар.шир.1км

9 4,4 8Б2С 1 25 Б 65 25 24 7 3 1 БОС 0,5 17 75 60 2  
С 25 26 С2 15 1

рекреационная характеристика: тип ландшафта гориз.сомкн., класс эстетич. оценки-1, рекреационная оценка-высокая, класс устойчивости-1, проходимость-средняя, просматриваемость-средняя, стадия дигрессии-2

насаждение пройдено рубкой

озу: уч-ки лесов вокруг насел.пунк., садов.товар.шир.1км

10 ,2 8Б2С 1 25 Б 65 25 24 7 3 1 БОС 0,6 20 4 3 2  
С 25 26 С2 1 1

подлесок: ЛЩ средний

рекреационная характеристика: тип ландшафта гориз.сомкн., класс эстетич. оценки-1, рекреационная оценка-высокая, класс устойчивости-1, проходимость-средняя, просматриваемость-средняя, стадия дигрессии-2

насаждение пройдено рубкой

озу: уч-ки лесов вокруг насел.пунк., садов.товар.шир.1км

11 9,4 лесные культуры  
10С 1 21 С 50 21 24 3 2 1А СЛЩ 0,7 26 244 244 1  
Д2

культуры-, состояние удовлетворительное

рекреационная характеристика: тип ландшафта гориз.сомкн., класс эстетич. оценки-1, рекреационная оценка-высокая, класс устойчивости-1, проходимость-средняя, просматриваемость-средняя, стадия дигрессии-2

насаждение пройдено рубкой

озу: уч-ки лесов вокруг насел.пунк., садов.товар.шир.1км

12 4,0 7Б3С 1 20 Б 45 20 22 5 2 1 БКЛ 0,5 12 48 34 2  
С 20 20 Д1 14 1

рекреационная характеристика: тип ландшафта гориз.сомкн., класс эстетич. оценки-1, рекреационная оценка-высокая, класс устойчивости-1, проходимость-средняя, просматриваемость-средняя, стадия дигрессии-3

озу: уч-ки лесов вокруг насел.пунк., садов.товар.шир.1км

13 ,6 10Б 1 21 Б 65 21 24 7 3 2 БКЛ 0,4 10 6 6 2  
Д1



УТВЕРЖДАЮ  
Первый заместитель министра  
лесного хозяйства Республики Татарстан

И.Н. Зарипов

" 07 "

2023 г.



Акт  
лесопатологического обследования № 280

лесных насаждений Елабужского лесничества  
Республики Татарстан

Способ лесопатологического обследования:

1. Визуальный  
2. Инструментальный

X

Место проведения

Участковое лесничество	Урочище (дача)	Квартал	Выдел	Площадь выдела, га	Лесопатологический выдел	Площадь лесопатологического выдела, га
Татарстанское	-	120	15	4,2	15	2,0

Лесопатологическое обследование проведено на общей площади 2,0 га

Кадастровый номер участка:

-  
для участков, предоставленных в постоянное (бесрочное) пользование, аренду)

Документ о праве пользования:

(тип документа о праве пользования, дата, номер, вид разрешенного использования лесов)



2.4.3. Поражено болезнями:

Болезнь/ возбудитель	Порода	Встречаемость, % от запаса насаждения	Степень поражения лесного насаждения (слабая, средняя, сильная)
1	2	3	4

2.5. Выборке подлежит

14,2 (указывается общий % запаса деревьев,  
подлежащий рубке, от общего запаса насаждения)

в том числе:

без признаков ослабления	-	% (причины назначения)	_____;
ослабленных	-	% (причины назначения)	_____;
сильно ослабленных	-	% (причины назначения)	_____;
усыхающих	-	% (причины назначения)	_____;
свежего сухостоя	-	%	_____;
свежего ветровала	-	%	_____;
свежего бурелома	-	%	_____;
старого сухостоя	1,0	%	_____;
старого ветровала	13,2	%	_____;
старого бурелома	0,0	%	_____;

2.6. Полнота лесного насаждения после уборки деревьев, подлежащих рубке, составит 0,6

Критическая полнота для данной категории лесных насаждений и преобладающей породы составляет \_\_\_\_\_

Не лимитируется

### Заключение к инструментальному обследованию участка

С целью предотвращения негативных процессов, снижения ущерба от их воздействия назначено:

Участковое лесничество	Урочище (дача)	Квартал	Выдел	Площадь, выдела, га	Лесопатологический выдел	Площадь лесопатологического выдела, га	Вид мероприятия	Площадь мероприятия, га	Породы	Доля выбираемой древесины по запасу, %	рекомендуемый срок проведения мероприятия
1	2	3	4	5	6	7	8	9	10	11	12
Татарстанское	-	120	15	4,2	15	2,0	УНД	2,0	С	14,2	2023-2024

Ведомость временной пробной площади и ас рис участка прилагаются (приложение 2 и 3 к Акту).

РЕКОМЕНДАЦИИ по проведению мероприятий, не относящихся к мероприятиям по предупреждению распространения вредных организмов - нет.

Дата проведения ЛПО \_\_\_\_\_ 17.07.2023 \_\_\_\_\_

Дата составления документа \_\_\_\_\_ 02.08.2023 \_\_\_\_\_

Исполнитель работ по проведению лесопатологического обследования:

Фамилия, имя и отчество (при наличии) \_\_\_\_\_ Мухаметзянов М.Т. \_\_\_\_\_

Организация \_\_\_\_\_ ГБУ "Елабужский лесхоз" \_\_\_\_\_

Должность \_\_\_\_\_ директор \_\_\_\_\_

Подпись \_\_\_\_\_  \_\_\_\_\_

Телефон \_\_\_\_\_ 8(85557)-7-31-63 \_\_\_\_\_

**ВРЕМЕННАЯ ПРОБНАЯ ПЛОЩАДЬ № \_\_\_\_\_**

1.1. Субъект Российской Федерации: Республика Татарстан  
Лесничество Елабужское участковое лесничество Татарстанское  
Квартал 120 Выдел 15 Площадь 4,2 га  
Лесопатологический выдел 15  
Площадь лесопатологического выдела 2,0 га.

1.2. Метод перече́та: сплошной, ленты перече́та, круговые площадки постоянного радиуса, реласкопические площадки (нужное подчеркнуть)

Количество лент/ площадок 1 шт.  
Размеры площадок (длина x ширина / радиус) 200 м \* 10 м  
Размер временной пробной площади: 0,20 га.

1.3. Фактическая таксационная характеристика насаждения:

Состав	<u>10С</u>	Возраст	<u>45</u>	Тип леса	<u>СЛЩ</u>
Полнота	<u>0,6</u>	Бонитет	<u>1А</u>	Запас на га	<u>240</u>
Возобновление	<u>не требуется</u>			<u>(206 - сырораствующие, 34 - старый сухостй, ветровал)</u>	

1.4. Номер очага вредных организмов

Тип очага вредных организмов: эпизодический, хронический (подчеркнуть)

Фаза развития очага вредных организмов начальная, нарастания численности, собственно вспышка, кризис (подчеркнуть)

1.5. Причина ослабления, повреждения насаждения и время:

Воздействия шквалистых и ураганных ветров прошлых лет, повлекшие слом стволов деревьев (код-822), засуха (код 830), воздействия сильных ветров прошлых лет, повлекшие наклон более 10°, изгиб или вывал деревьев (821). Признаки повреждения: обрыв корней (вывал) прошлых лет (код-206), вывал деревьев в результате действия шквалистых и ураганных ветров (код 139), слом ствола в результате действия шквалистых и ураганных ветров (код 142). Наличие деревьев с нарушенной устойчивостью категорий 5 (а,б,в); (г,д,е)

Состояние насаждения, намечаемые мероприятия:

Насаждение с нарушенной устойчивостью, требуется проведение уборки неликвидной древесины.

Средневзвешенная категория состояния насаждения: 2,56

1.6. Назначения мероприятия: Уборка неликвидной древесины

Исполнитель работ по проведению лесопатологического обследования

Фамилия, имя,отчество (при наличии) \_\_\_\_\_

Подпись  \_\_\_\_\_ Дата составления документа 02.08.2023

Ведомость участков с выявленными несоответствиями таксационным описаниям

Субъект Российской Федерации Республика Татарстан Лесничество Елабужское  
Участковое лесничество Татарстанское Урочище (лесная дача) -

Год проведения лесоустройства	Номер квартала	Номер выдела	Площадь выдела, га	Целевое назначение лесов	Категория защитных лесов	ОЗУ	Источник данных	Номер лесотаксационного выдела	Площадь лесотаксационного выдела, га	Таксационная характеристика								Заложено пробных площадей		
										Состав	Порода	возраст	средняя высота, м	средний диаметр, см	тип леса	Полнога	Бонитет	Запас, кубм/га	количество, шт.	общая площадь, га
1	2	3	4	5	6	7	8	9	10	11	12	13	14	15	16	17	18	19	20	21
2014	120	15	2,0	Защитные леса	134	участки лесов вокруг населенных пунктов, садоводческих товариществ, шир. 1 км	ТО	-	-	10С	Сосна	45	20	20	СЛЩ Д2	0,7	1А	240	-	-
							Ф	15	2,0	10С	Сосна	45	20	20	СЛЩ Д2	0,6	1А	240 (206 - сырорастущие, 34 - старый сухостй, ветровал)	1	0,2

Условные обозначения:

ТО – таксационные описания

Ф – фактическая характеристика лесного насаждения

Исполнитель работ по проведению лесопатологического обследования

ФИО

Мухаметзянов М.Т.

Подпись



Результаты проведения лесопатологического обследования лесных насаждений  
июль 2023 года

Субъект Российской Федерации: Республика Татарстан Лесничество (лесопарк): Елабужское  
Участковое лесничество Татарстанское Урочище (лесная дача) -

Квартал	Выдел	площадь, га	Целевое назначение лесов	Категория защитных лесов	ОЗУ	Номер лесотаксационного выдела	Площадь лесотаксационного выдела, га	Таксационная характеристика лесного насаждения									Число деревьев на пробе, шт	Распределение деревьев по категориям состояния, % от запаса												Причина ослабления, повреждения	Подлежит рубке, %	Рекомендуемое мероприятие								
								Состав	Порода	возраст	средняя высота, м	средний диаметр, см	тип леса	Полнота	Бонитет	Запас, куб/га		без признаков ослабления		ослабленные		сильно ослабленные		усыхающие		свежий сухой	свежий ветровал	свежий бурелом	старый сухой			старый ветровал	старый бурелом	вид	площадь, га	СКС				
1	2	3	4	5	6	7	8	9	10	11	12	13	14	15	16	17	18	19	20	21	22	23	24	25	26	27	28	29	30	31	32	33	34	35	36	37				
120	15	4,2	Защитные леса	леса, выполняющие функции защиты природных и иных объектов (леса, расположенные в лесопарковых зонах)		15	2,0	10С	Сосна	45	20	20	СЛЩ	0,6	1А	240	98	31,6	-	9,7	-	44,5	-	-	-	-	-	-	-	-	-	-	-	1,0	13,2	Воздействия шквалистых и ураганных ветров прошлых лет, повлекшие слом стволов деревьев (код-822), засуха (код 830), воздействия сильных ветров прошлых лет, повлекшие наклон более 10°, изгиб или вывал деревьев (821). Признаки повреждения: обрыв корней (ывал) прошлых лет (код-206), вывал деревьев в результате действия шквалистых и ураганных ветров (код 139), слом ствола в результате действия шквалистых и ураганных ветров (код 142). Наличие деревьев с нарушенной устойчивостью категорий 5 (а,б,в); (г,д,е)	1,0	УНД	2,0	2,56
<b>Итого</b>								-	-	-	-	-	-	-	-	-	98	31,6	-	9,7	-	44,5	-	-	-	-	-	-	-	-	-	-	-	1,0	13,2	-	1,0	-	2,0	2,56

Условные обозначения: Н - деревья не подлежат рубке; Р - деревья подлежат рубке.

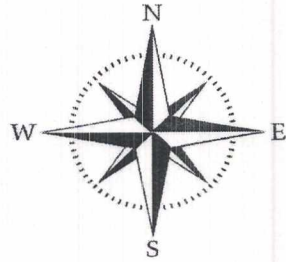
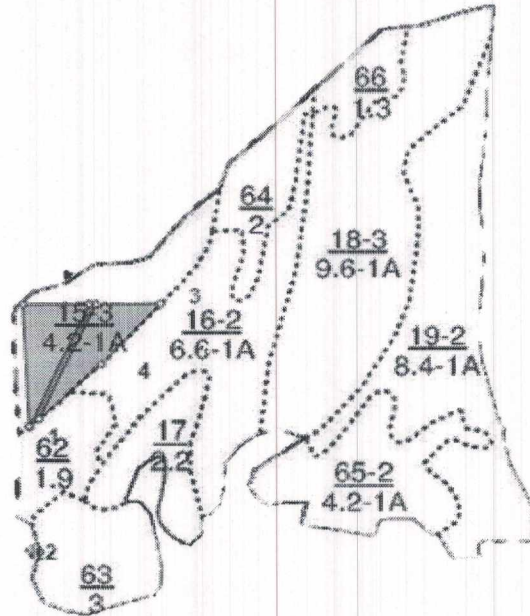
Фамилия, имя, отчество (при наличии) Мухаметзянов М.Т.

Подпись 

Дата составления документа 2 августа 2023 г.

Абрис участка леса

Масштаб 1 : 10 000



Условные обозначения:



участок лесопатологического обследования  
лента перече́та

№ квартал	№ выдел	№ лесопатологического выдела	Размеры ленты (круговой площадки) перече́та					Координаты начала, конца и поворотных точек лент перече́та/центров круговых площадок перече́та	
			№ ленты (площадки)	длина, м	ширина, м	радиус, м	площадь, га		
120	15	15	1	200	10	-	0,200	55.8183430	52.5220084
			-	-	-	-	-	55.8202417	52.5237143
			-	-	-	-	-	55.8202477	52.5239182
			-	-	-	-	-	55.8183912	52.5221372

Пространственное размещение лесопатологических выделов

(включается в Акт при выделении лесопатологических выделов, для указания пространственного расположения поврежденных и погибших насаждений)

номер точек	координаты		длина, м	номер точек	координаты		длина, м
1 - 2	55.8183430	52.5220084	191,4				
2 - 3	55.8201211	52.5221157	200,2				
3 - 4	55.8201754	52.5256133	129,6				
4 - 1	55.8183430	52.5220084	142,3				

Исполнитель работ по проведению лесопатологического обследования

Фамилия, имя, отчество (при наличии) Мухаметзянов М.Т.

Подпись

Дата составления документа 2 августа 2023 г.





Фото № 1

Дата 17.07.2023

Время 08 ч.25 мин.

Широта 55.8183430

Долгота 52.5220084



Фото № 2

Дата 17.07.2023

Время 09 ч.05 мин.

Широта 55.8202417

Долгота 52.5237143

## ТАТАРСТАНСКИЕ УЧАСТК.

## Категория заповедности Лесопарковые зоны

Квартал 120

И	Лео	Состав	Подрост	по	Я	Вн	Эле	Воз	Вы	Ди	Кл	Гр	Бо	Тип	Поли	Запас	выраст.	Кл	Запас	на	выделе,	дес	МЗ
ва	шадь	лесов	покров	поч	со	мент																	
де		на	рельеф	особен	Р	та																	
на	га	осли	выдела	Отмет																			
		ка	о	пороснем	У	я	са	ст	та	ет	во	во	те										
		проник	Найма	кат	ру																		
		ег	незалес	земель	С	са																	
		Жар	лесных	культу																			
		Жадас	стров	оценка																			
1	2	3	4	5	6	7	8	9	10	11	12	13	14	15	16	17	18	19	20	21	22	23	24

11 9,4 лесные культуры

10С 1 21 С 50 21 24 3 2 1А СЩ 0,7 26 244 244 1

культуры, состояние удовлетворительное

рекреационная характеристика: тип ландшафта гориз. сомкн., класс эстетич. оценки-1, рекреационная оценка-высокая,

класс устойчивости-1, проходимость-средняя, просматриваемость-средняя, стадиИ дигрессии-2

насаждение пройдено рубкой

озу: уч-ки лесов вокруг насел.пунк., садов.товар.шир.1км

15 4,2 лесные культуры

10С 1 20 С 45 20 20 3 2 1А СЩ 0,7 24 101 101 1

культуры, состояние удовлетворительное

рекреационная характеристика: тип ландшафта гориз. сомкн., класс эстетич. оценки-1, рекреационная оценка-высокая,

класс устойчивости-1, проходимость-средняя, просматриваемость-средняя, стадиИ дигрессии-3

насаждение пройдено рубкой

озу: уч-ки лесов вокруг насел.пунк., садов.товар.шир.1км

16 6,6 лесные культуры

10С 1 17 С 37 17 18 2 1 1А СК 0,7 20 132 132 1

культуры, состояние удовлетворительное

рекреационная характеристика: тип ландшафта гориз. сомкн., класс эстетич. оценки-1, рекреационная оценка-высокая,

класс устойчивости-1, проходимость-средняя, просматриваемость-средняя, стадиИ дигрессии-3

насаждение пройдено рубкой

озу: уч-ки лесов вокруг насел.пунк., садов.товар.шир.1км

17 2,2 8Б2С

1 25 Б 65 25 24 7 3 1 БОС 0,5 17 37 30 2

культуры, состояние удовлетворительное

рекреационная характеристика: тип ландшафта гориз. сомкн., класс эстетич. оценки-1, рекреационная оценка-высокая,

класс устойчивости-1, проходимость-средняя, просматриваемость-средняя, стадиИ дигрессии-2

насаждение пройдено рубкой

озу: уч-ки лесов вокруг насел.пунк., садов.товар.шир.1км

18 9,6 лесные культуры

10С 1 21 С 50 21 22 3 2 1А СК 0,7 26 250 250 1

культуры, состояние удовлетворительное