

УТВЕРЖДАЮ
Первый заместитель министра
лесного хозяйства Республики Татарстан

И.Н. Зарипов

" 07 "

дата

2023 г.



Акт
лесопатологического обследования № 287

лесных насаждений Елабужского лесничества
Республики Татарстан

Способ лесопатологического обследования:

1. Визуальный
2. Инструментальный

X

Место проведения

Участковое лесничество	Урочище (дача)	Квартал	Выдел	Площадь выдела, га	Лесопатологический выдел	Площадь лесопатологического выдела, га
Менделеевское	-	24	34	7,0	34	7,0

Лесопатологическое обследование проведено на общей площади

7,0 га

Кадастровый номер участка:

-
для участков, предоставленных в постоянное (бесрочное) пользование, аренду)

Документ о праве пользования:

-
-
-

(тип документа о праве пользования, дата, номер, вид разрешенного использования лесов)

2.4.3. Поражено болезнями:

Болезнь/ возбудитель	Порода	Встречаемость, % от запаса насаждения	Степень поражения лесного насаждения (слабая, средняя, сильная)
1	2	3	4

2.5. Выборке подлежит

15,5 (указывается общий % запаса деревьев,
подлежащий рубке, от общего запаса насаждения)

в том числе:

без признаков ослабления

- % (причины назначения) _____ ;

ослабленных

- % (причины назначения) _____ ;

сильно ослабленных

- % (причины назначения) _____ ;

усыхающих

- % (причины назначения) _____ ;

свежего сухостоя

- %

свежего ветровала

- %

свежего бурелома

- %

старого сухостоя

0,5 %

старого ветровала

0,0 %

старого бурелома

15,0 %

2.6. Полнота лесного насаждения после уборки деревьев, подлежащих рубке, составит

0,6

Критическая полнота для данной категории лесных насаждений и преобладающей породы
составляет

0,5

Заключение к инструментальному обследованию участка

С целью предотвращения негативных процессов, снижения ущерба от их воздействия назначено:

Участковое лесничество	Урочище (дача)	Квартал	Выдел	Площадь, выдела, га	Лесопатологический выдел	Площадь лесопатологического выдела, га	Вид мероприятия	Площадь мероприятия, га	Породы	Доля выбираемой древесины по запасу, %	рекомендуемый срок проведения мероприятия
1	2	3	4	5	6	7	8	9	10	11	12
Менделеевское	-	24	34	7,0	34	7,0	УНД	7,0	Лп,Е,П	15,5	2023-2024

Ведомость временной пробной площади и абрис участка прилагаются (приложение 2 и 3 к Акту).

РЕКОМЕНДАЦИИ по проведению мероприятий, не относящихся к мероприятиям по предупреждению распространения вредных организмов - нет.

Дата проведения ЛПО _____ 17.07.2023 _____

Дата составления документа _____ 02.08.2023 _____

Исполнитель работ по проведению лесопатологического обследования:

Фамилия, имя и отчество (при наличии) _____  _____ Мухаметзянов М.Т.

Организация _____ ГБУ "Елабужский лесхоз" _____

Должность _____ директор _____

Подпись _____ Телефон _____ 8(85557)-7-31-63 _____

ВРЕМЕННАЯ ПРОБНАЯ ПЛОЩАДЬ № _____

1.1. Субъект Российской Федерации: Республика Татарстан
Лесничество Елабужское участковое лесничество Менделеевское
Квартал 24 Выдел 34 Площадь 7,0 га
Лесопатологический выдел 34
Площадь лесопатологического выдела 7,0 га.

1.2. Метод перече́та: сплошной, ленты перече́та, круговые площадки постоянного радиуса, реласкопические площадки (нужное подчеркнуть)
Количество лент/ площадок 1 шт.
Размеры площадок (длина x ширина / радиус) 470 м * 12 м
Размер временной пробной площади: 0,56 га.

1.3. Фактическая таксационная характеристика насаждения:

Состав	<u>4ЛПЗЕ1П2КЛ</u>	Возраст	<u>70</u>	Тип леса	<u>ЛПТР</u>
Полнота	<u>0,6</u>	Бонитет	<u>3</u>	Запас на га	<u>200</u>

Возобновление не требуется

1.4. Номер очага вредных организмов

Тип очага вредных организмов: эпизодический, хронический (подчеркнуть)

Фаза развития очага вредных организмов: начальная, нарастания численности, собственно вспышка, кризис (подчеркнуть)

1.5. Причина ослабления, повреждения насаждения и время:

Повреждение (заселено или отработано) короедом типографом (код 343), воздействия сильных ветров прошлых лет, повлекшие наклон более 10°, изгиб или вывал деревьев (821). Признаки повреждения: обрыв корней (ывал) прошлых лет (код-206), вывал деревьев в результате действия шквалистых и ураганных ветров (код 139), слом ствола в результате действия шквалистых и ураганных ветров (код 142). Наличие деревьев с нарушенной устойчивостью категорий 5 (а,б,в); 5 (г,д,е)

Состояние насаждения, намечаемые мероприятия:

Насаждение с нарушенной устойчивостью, требуется проведение уборки неликвидной древесины.

Средневзвешенная категория состояния насаждения: 2,53

1.6. Назначения мероприятия: Уборка неликвидной древесины

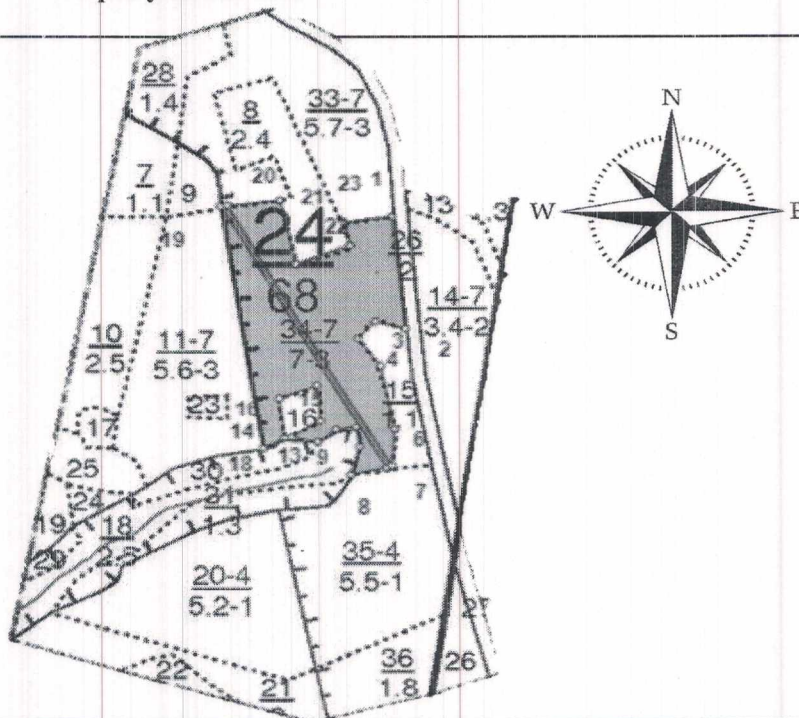
Исполнитель работ по проведению лесопатологического обследования

Фамилия, имя, отчество (при наличии) Мухаметзянов М.Т.

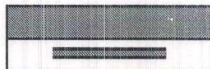
Подпись  Дата составления документа 02.08.2023

Абрис участка леса

Масштаб 1 : 10 000



Условные обозначения:



участок лесопатологического обследования
лента перечета

№ квартал	№ выдел	№ лесопатологического выдела	Размеры ленты (круговой площадки) перечета					Координаты начала, конца и поворотных точек лент перечета/центров круговых площадок перечета	
			№ ленты (площадки)	длина, м	ширина, м	радиус, м	площадь, м ²		
24	34	34	1	470	12	-	0,56	55.9749989	52.2640550
			-	-	-	-	-	55.9717990	52.2645700
			-	-	-	-	-	55.9718410	52.2646773
			-	-	-	-	-	55.9756172	52.2611368

Пространственное размещение лесопатологических выделов

(включается в Акт при выделении лесопатологических выделов, для указания пространственного расположения поврежденных и погибших насаждений)

номер точек	координаты		длина, м	номер точек	координаты		длина, м
1-2	55.9753891	52.2650206	174.1	12-13	55.9724114	52.2634757	38.9
2-3	55.9738222	52.2651815	44.8	13-14	55.9722613	52.2630036	49.8
3-4	55.9739603	52.2646451	36.9	14-15	55.9723153	52.2622526	58.8
4-5	55.9739423	52.2643447	54.5	15-16	55.9725615	52.2631001	58.8
5-6	55.9737262	52.2640765	105.1	16-17	55.9730417	52.2630787	65.4
6-7	55.9733900	52.2644091	59.9	17-18	55.9729157	52.2621238	34.7
7-8	55.9723153	52.2648489	61.4	18-19	55.9729157	52.2621238	386.7
8-9	55.9718230	52.2646880	47.6	19-20	55.9722072	52.2617054	85.9
9-10	55.9717569	52.2637975	32.2	20-21	55.9756232	52.2610188	101.9
10-11	55.9722012	52.2640014	29.5	21-22	55.9756953	52.2623920	83.7
11-12	55.9724234	52.2639692	33.6	22-23	55.9747948	52.2627354	35.2
				23-1	55.9749989	52.2640550	69.5

Исполнитель работ по проведению лесопатологического обследования

Фамилия, имя, отчество (при наличии)

Мухаметзянов М.Т.

Подпись

Дата составления документа

2 августа 2023 г.

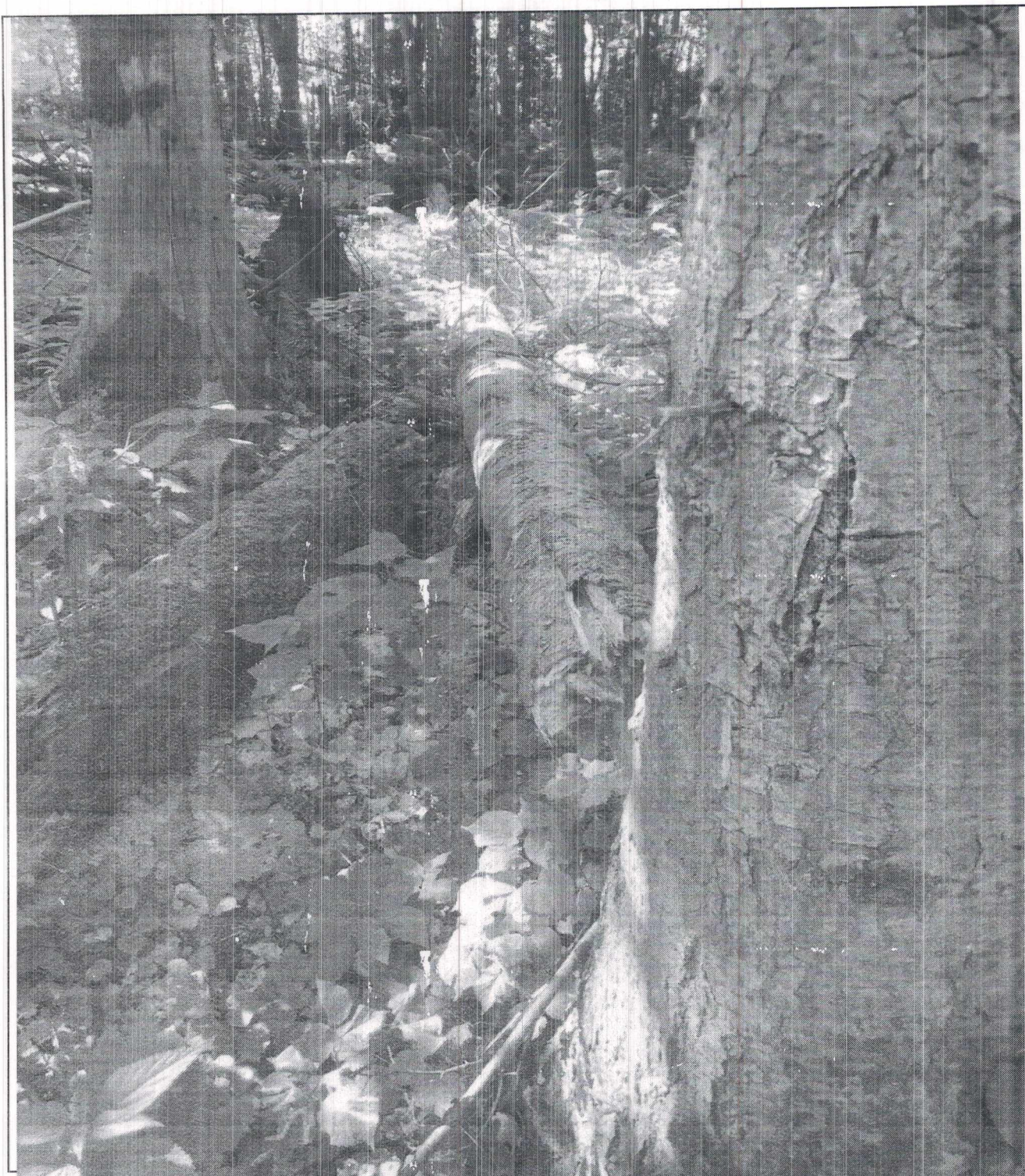


Фото № 1

Дата 17.07.2023

Время 08 ч.25 мин.

Широта 55.9749989

Долгота 52.2640550



Фото № 2

Дата 17.07.2023

Время 09 ч.05 мин.

Широта 55.9717990

Долгота 52.2645700

2.4.3. Поражено болезнями:

Болезнь/ возбудитель	Порода	Встречаемость, % от запаса насаждения	Степень поражения лесного насаждения (слабая, средняя, сильная)
1	2	3	4

2.5. Выборке подлежит

16,2 (указывается общий % запаса деревьев,
подлежащий рубке, от общего запаса насаждения)

в том числе:

без признаков ослабления

- % (причины назначения) _____ ;

ослабленных

- % (причины назначения) _____ ;

сильно ослабленных

- % (причины назначения) _____ ;

усыхающих

- % (причины назначения) _____ ;

свежего сухостоя

- %

свежего ветровала

- %

свежего бурелома

- %

старого сухостоя

0,0 %

старого ветровала

16,2 %

старого бурелома

0,0 %

2.6. Полнота лесного насаждения после уборки деревьев, подлежащих рубке, составит

0,8

Критическая полнота для данной категории лесных насаждений и преобладающей породы
составляет

0,3

Заключение к инструментальному обследованию участка

С целью предотвращения негативных процессов, снижения ущерба от их воздействия назначено:

Участковое лесничество	Урочище (дача)	Квартал	Выдел	Площадь, выдела, га	Лесопатологический выдел	Площадь лесопатологического выдела, га	Вид мероприятия	Площадь мероприятия, га	Породы	Доля выбираемой древесины по запасу, %	рекомендуемый срок проведения мероприятия
1	2	3	4	5	6	7	8	9	10	11	12
Менделеевское	-	43	6	20,0	6	7,6	УНД	7,6	ЛП,Е	16,2	2023-2024

Ведомость временной пробной площади и абрис участка прилагаются (приложение 2 и 3 к Акту).

РЕКОМЕНДАЦИИ по проведению мероприятий, не относящихся к мероприятиям по предупреждению распространения вредных организмов - нет.

Дата проведения ЛПО 18.07.2023

Дата составления документа 02.08.2023

Исполнитель работ по проведению лесопатологического обследования:

Фамилия, имя и отчество (при наличии) Мухаметзянов М.Т.

Организация ГБУ "Елабужский лесхоз"

Должность директор

Подпись 

Телефон 8(85557)-7-31-63

ВРЕМЕННАЯ ПРОБНАЯ ПЛОЩАДЬ № _____

1.1. Субъект Российской Федерации: Республика Татарстан
Лесничество Елабужское участковое лесничество Менделеевское
Квартал 43 Выдел 6 Площадь 20,0 га
Лесопатологический выдел 6
Площадь лесопатологического выдела 7,6 га.

1.2. Метод перечета: сплошной, ленты перечета, круговые площадки постоянного радиуса, реласкопические площадки (нужное подчеркнуть)

Количество лент/ площадок 1 шт.
Размеры площадок (длина x ширина / радиус) 322 м * 19 м
Размер временной пробной площади: 0,61 га.

1.3. Фактическая таксационная характеристика насаждения:

Состав	<u>9ЛП1Е+П+ОС</u>	Возраст	<u>70</u>	Тип леса	<u>ЛПТР</u>
Полнота	<u>0,8</u>	Бонитет	<u>2</u>	Запас на га	<u>330</u>

Возобновление не требуется

1.4. Номер очага вредных организмов

Тип очага вредных организмов: эпизодический, хронический (подчеркнуть)

Фаза развития очага вредных организмов: начальная, нарастания численности, собственно вспышка, кризис (подчеркнуть)

1.5. Причина ослабления, повреждения насаждения и время:

Повреждение (заселено или отработано) короедом типографом (код 343), воздействия сильных ветров прошлых лет, повлекшие наклон более 10°, изгиб или вывал деревьев (821). Признаки повреждения: обрыв корней (вывал) прошлых лет (код-206), вывал деревьев в результате действия шквалистых и ураганных ветров (код 139), слом ствола в результате действия шквалистых и ураганных ветров (код 142). Наличие деревьев с нарушенной устойчивостью категорий 5 (а,б,в); 5 (г,д,е)

Состояние насаждения, намечаемые мероприятия:

Насаждение с нарушенной устойчивостью, требуется проведение уборки неликвидной древесины.

Средневзвешенная категория состояния насаждения: 2,54

1.6. Назначения мероприятия: Уборка неликвидной древесины

Исполнитель работ по проведению лесопатологического обследования

Фамилия, имя, отчество (при наличии) Мухаметзянов М.Т.

Подпись  Дата составления документа 02.08.2023

Результаты проведения лесопатологического обследования лесных насаждений
июль 2023 года

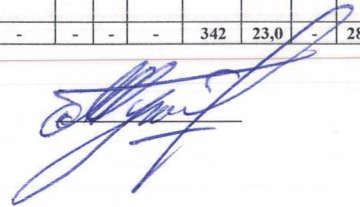
Субъект Российской Федерации: Республика Татарстан Лесничество (лесопарк): Елабужское
Участковое лесничество Менделеевское Урочище (лесная дача) -

1	2	3	4	5	6	7	8	9	Таксационная характеристика лесного насаждения								18	Распределение деревьев по категориям состояния, % от запаса												33	34	Рекомендуемое мероприятие					
									10	11	12	13	14	15	16	17		без признаков ослабления		ослабленные		сильно ослабленные		усахающие		27	28	29	30			31	32	вид	площадь, га	СКС	
																		Н	Р	Н	Р	Н	Р	Н	Р												
43	6	20,0	Защитные леса	ценные леса, пустынные, полупустынные леса (леса, расположенные в зоне полупустынь и пустынь, выполняющие защитные функции)	нет	6	7,6	9ЛПЕ+П+ОС	Липа	70	22	26	ЛПТР	0,8	2	330	305	25,9	-	31,4	-	33,3	-	-	-	-	-	-	-	-	-	9,4	Повреждение (заселено или отработано) короедом типографом (код 343), воздействия сильных ветров прошлых лет, повлекшие наклон более 10°, изгиб или вывал деревьев (821). Признаки повреждения: обрыв корней (вывал) прошлых лет (код-206), вывал деревьев в результате действия шквалистых и ураганных ветров (код 139), слом ствола в результате действия шквалистых и ураганных ветров (код 142). Наличие деревьев с нарушенной устойчивостью категорий 5 (а,б,в); 5 (г,д,е)	УНД	20,0	2,36	4,18
									Ель	-	23	28	-	-	-	-	37	2,7	-	5,5	-	27,5	-	-	-	-	-	-	-	64,3							
									Пихта	70			-	-	-	-																					
									Осина	70																											
Итого																342	23,0		28,2		32,6								16,2								

Условные обозначения: Н - деревья не подлежат рубке; Р - деревья подлежат рубке.

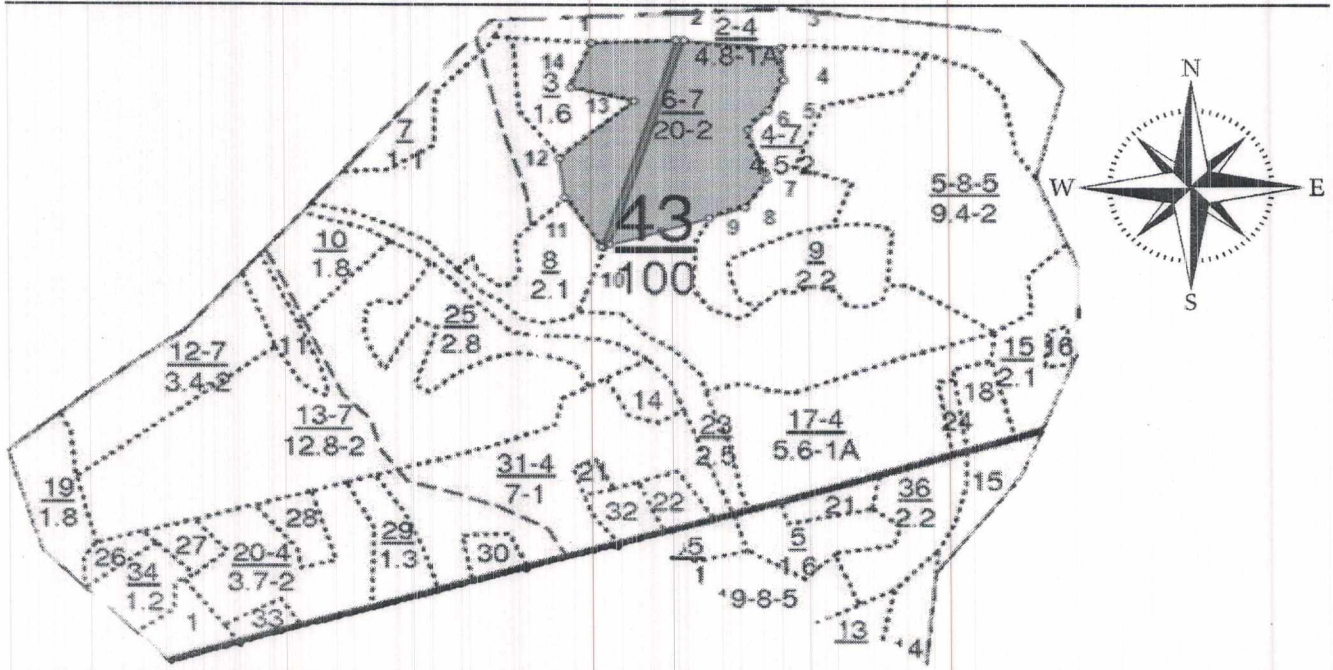
Дамилия, имя, отчество (при наличии) Мухаметзянов М.Т. Подпись

Дата составления документа 2 августа 2023 г.



Абрис участка леса

Масштаб 1 : 10 000



Условные обозначения:



участок лесопатологического обследования
лента перече́та

№ квартал	№ выдел	№ лесопатологического выдела	Размеры ленты (круговой площадки) перече́та					Координаты начала, конца и поворотных точек лент перече́та/центров круговых площадок перече́та	
			№ ленты (площадки)	длина, м	ширина, м	радиус, м	площадь, га		
43	6	6	1	322	19	-	0,61	55.9205641,	52.2453761
			-	-	-	-	-	55.9176603,	52.2434020
			-	-	-	-	-	55.9176663,	52.2435415
			-	-	-	-	-	55.9205521,	52.2454298

Пространственное размещение лесопатологических выделов

(включается в Акт при выделении лесопатологических выделов, для указания пространственного расположения поврежденных и погибших насаждений)

номер точек	координаты		длина, м	номер точек	координаты		длина, м
1 - 2	55.9205821,	52.2433537	122.5	12 - 13	55.9190251,	52.2424793	140.3
2 - 3	55.9205701,	52.2453117	152.8	13 - 14	55.9197766,	52.2443140	93.8
3 - 4	55.9204198,	52.2466207	49.	14 - 1	55.9199749,	52.2427583	74.7
4 - 5	55.9204198,	52.2466207	51.7				
5 - 6	55.9199749,	52.2476506	42.3				
6 - 7	55.9196022,	52.2473931	80.8				
7 - 8	55.9193257,	52.2468781	54				
8 - 9	55.9182375,	52.2467387	54.9				
9 - 10	55.9180872,	52.2459126	161.6				
10 - 11	55.9176663,	52.2433805	97.9				
11 - 12	55.9184479,	52.2425866	61.2				

Исполнитель работ по проведению лесопатологического обследования

Фамилия, имя, отчество (при наличии)

Мухаметзянов М.Т.

Подпись

Дата составления документа

2 августа 2023 г.



Фото № 1

Дата 18.07.2023

Время 09 ч.52 мин.

Широта 55.9205641,

Долгота 52.2453761



Фото № 2

Дата 18.07.2023

Время 10 ч.37 мин.

Широта 55.9176603,

Долгота 52.2434020

УТВЕРЖДАЮ
Первый заместитель министра
лесного хозяйства Республики Татарстан

И.Н. Зарипов

" 07 "

дата

2023 г.



Акт
лесопатологического обследования № 289

лесных насаждений Елабужского лесничества
Республики Татарстан

Способ лесопатологического обследования:

1. Визуальный

2. Инструментальный

X

Место проведения

Участковое лесничество	Урочище (дача)	Квартал	Выдел	Площадь выдела, га	Лесопатологический выдел	Площадь лесопатологического выдела, га
Менделеевское	-	50	39	13,0	39	13,0

Лесопатологическое обследование проведено на общей площади 13,0 га

Кадастровый номер участка: _____

для участков, предоставленных в постоянное (бесрочное) пользование, аренду)

Документ о праве пользования: _____

(тип документа о праве пользования, дата, номер, вид разрешенного использования лесов)

2.4.3. Поражено болезнями:

Болезнь/ возбудитель	Порода	Встречаемость, % от запаса насаждения	Степень поражения лесного насаждения (слабая, средняя, сильная)
1	2	3	4

2.5. Выборке подлежит

9,0 (указывается общий % запаса деревьев,
подлежащий рубке, от общего запаса насаждения)

в том числе:

без признаков ослабления

- % (причины назначения) _____ ;

ослабленных

- % (причины назначения) _____ ;

сильно ослабленных

- % (причины назначения) _____ ;

усыхающих

- % (причины назначения) _____ ;

свежего сухостоя

- %

свежего ветровала

- %

свежего бурелома

- %

старого сухостоя

5,0 %

старого ветровала

4,0 %

старого бурелома

0,0 %

2.6. Полнота лесного насаждения после уборки деревьев, подлежащих рубке, составит

0,8

Критическая полнота для данной категории лесных насаждений и преобладающей породы составляет _____

0,3

Заключение к инструментальному обследованию участка

С целью предотвращения негативных процессов, снижения ущерба от их воздействия назначено:

Участковое лесничество	Урочище (дача)	Квартал	Выдел	Площадь, выдела, га	Лесопатологический выдел	Площадь лесопатологического выдела, га	Вид мероприятия	Площадь мероприятия, га	Породы	Доля выбираемой древесины по запасу, %	рекомендуемый срок проведения мероприятия
1	2	3	4	5	6	7	8	9	10	11	12
Менделеевское	-	50	39	13,0	39	13,0	УНД	13,0	Б,С	9,0	2023-2024

Ведомость временной пробной площади и абрис участка прилагаются (приложение 2 и 3 к Акту).

РЕКОМЕНДАЦИИ по проведению мероприятий, не относящихся к мероприятиям по предупреждению распространения вредных организмов - нет.

Дата проведения ЛПО _____ 19.07.2023

Дата составления документа _____ 02.08.2023

Исполнитель работ по проведению лесопатологического обследования:

Фамилия, имя и отчество (при наличии)  Мухаметзянов М.Т.

Организация _____ ГБУ "Елабужский лесхоз"

Должность _____ директор

Подпись  _____ Телефон _____ 8(85557)-7-31-63

ВРЕМЕННАЯ ПРОБНАЯ ПЛОЩАДЬ № _____

1.1. Субъект Российской Федерации: Республика Татарстан
Лесничество Елабужское участковое лесничество Менделеевское
Квартал 50 Выдел 39 Площадь 13,0 га
Лесопатологический выдел 39
Площадь лесопатологического выдела 13,0 га

1.2. Метод перече́та: сплошной, ленты перече́та, круговые площадки постоянного радиуса, реласкопические площадки (нужное подчеркнуть)
Количество лент/ площадок 1 шт.
Размеры площадок (длина x ширина / радиус) 734 м * 15 м
Размер временной пробной площади: 1,10 га

1.3. Фактическая таксационная характеристика насаждения:

Состав	<u>7Б5С</u>	Возраст	<u>46</u>	Тип леса	<u>БОС</u>
Полнота	<u>0,8</u>	Бонитет	<u>1А</u>	Запас на га	<u>200</u>

(180 - сырораствующие, 20 - старый сухостой, ветровал)

Возобновление не требуется

1.4. Номер очага вредных организмов

Тип очага вредных организмов: эпизодический, хронический (подчеркнуть)

Фаза развития очага вредных организмов: начальная, нарастания численности, собственно вспышка, кризис (подчеркнуть)

1.5. Причина ослабления, повреждения насаждения и время:

Воздействия шквалистых и ураганных ветров прошлых лет, повлекшие слом стволов деревьев (код-822), засуха (код 830), воздействия сильных ветров прошлых лет, повлекшие наклон более 10°, изгиб или вывал деревьев (821). Признаки повреждения: обрыв корней (ывал) прошлых лет (код-206), вывал деревьев в результате действия шквалистых и ураганных ветров (код 139), слом ствола в результате действия шквалистых и ураганных ветров (код 142). Наличие деревьев с нарушенной устойчивостью категорий 5 (а,б,в); 5 (г,д,е)

Состояние насаждения, намечаемые мероприятия:


Насаждение с нарушенной устойчивостью, требуется проведение уборки неликвидной древесины.

Средневзвешенная категория состояния насаждения: 2,55

1.6. Назначения мероприятия: Уборка неликвидной древесины

Исполнитель работ по проведению лесопатологического обследования

Фамилия, имя, отчество (при наличии) Мухаметзянов М.Т.

Подпись  Дата составления документа 02.08.2023

Ведомость участков с выявленными несоответствиями таксационным описаниям

Субъект Российской Федерации
Участковое лесничество

Республика Татарстан
Менделеевское

Урочище (лесная дача)

Лесничество

-

Елабужское

1	2	3	4	5	6	7	8	9	10	Таксационная характеристика								Заложено пробных площадей		
										11	12	13	14	15	16	17	18	19	20	21
Год проведения лесоустройства	Номер квартала	Номер выдела	Площадь выдела, га	Целевое назначение лесов	Категория защитных лесов	ОЗУ	Источник данных	Номер лесотаксационного выдела	Площадь лесотаксационного выдела, га	Состав	Порода	возраст	средняя высота, м	средний диаметр, см	тип леса	Полнога	Бонитет	Запас, кубм/га	количество, шт.	общая площадь, га
2014	50	39	13,0	Защитные леса	134	нет	ТО	-	-	7БЗС	Береза Сосна	46	22 18	24 16	БОС С2	0,8	1А	200	-	-
							Ф	39	13,0	7БЗС	Береза Сосна	46	22 18	24 16	БОС С2	0,8	1А	200	1	1,10
																		(180 - сырорастущие, 20 - старый сухостой, ветровал)		

Условные обозначения:

ТО – таксационные описания

Ф – фактическая характеристика лесного насаждения

Исполнитель работ по проведению лесопатологического обследования

ФИО

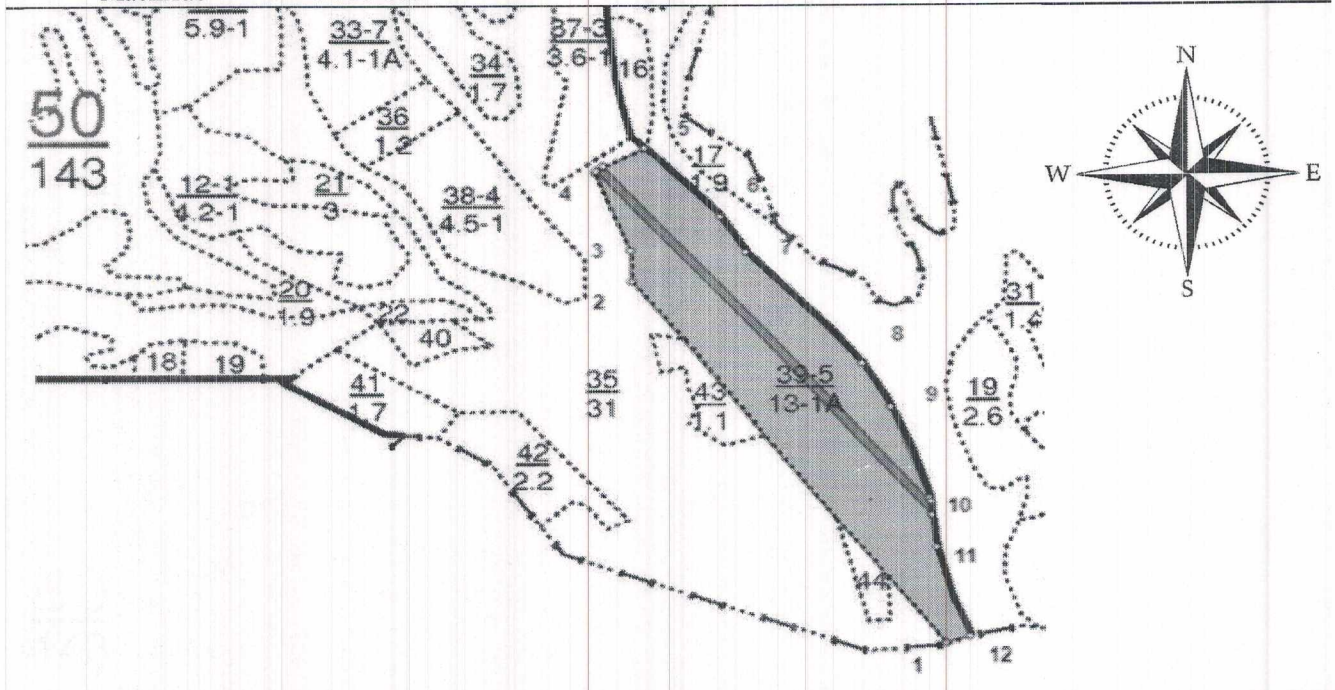
Мухаметзянов М.Т.

Подпись



Абрис участка леса

Масштаб 1 : 10 000



Условные обозначения:



участок лесопатологического обследования
лента перечета

№ квартал	№ выдел	№ лесопатологического выдела	Размеры ленты (круговой площадки) перечета					Координаты начала, конца и поворотных точек лент перечета/центров круговых площадок перечета	
			№ ленты (площадки)	длина, м	ширина, м	радиус, м	площадь, га		
50	39	39	1	734	15	-	1,10	55.92123197	52.25662476
			-	-	-	-	-	55.91605613	52.26438465
			-	-	-	-	-	55.91628981	52.26438864
			-	-	-	-	-	55.92137238	52.25678497

Пространственное размещение лесопатологических выделов

(включается в Акт при выделении лесопатологических выделов, для указания пространственного расположения поврежденных и погибших насаждений)

номер точек	координаты		длина, м	номер точек	координаты		длина, м
1 – 2	55.91419418	52.26478431	757.3	11 – 12	55.9155517	52.26449274	159.3
2 – 3	55.91961228	52.25743756	53.7	12 – 1	55.91429627	52.26535953	36.8
3 – 4	55.92003067	52.25740638	141.7				
4 – 5	55.92123154	52.25661595	81.9				
5 – 6	55.92157246	52.25776074	159.4				
6 – 7	55.92058104	52.25951727	72				
7 – 8	55.92003969	52.2601065	252.4				
8 – 9	55.91839905	52.26283611	81.9				
9 – 10	55.91776545	52.26350131	159				
10 – 11	55.91630281	52.26432496	86.1				

Исполнитель работ по проведению лесопатологического обследования

Фамилия, имя, отчество (при наличии)

Мухаметзянов М.Т.

Подпись

Дата составления документа

2 августа 2023 г.



Фото № 1

Дата 19.07.2023

Время 10 ч.25 мин.

Широта 55.92123197

Долгота 52.25662476



Фото № 2

Дата 19.07.2023

Время 11 ч.19 мин.

Широта 55.91605613

Долгота 52.26438465

МЕНДЕЛЕЕВСКОЕ УЧАСТК.

Категория зашитности Лесопарковые зоны

Квартал 50

N	Пло- щадь	Состав. Подрост, по: длесок покров, поч:	Я:Вы- со- мент:	Эле- мент:	Воз- ра- со- ам:	Ди: с:	Гр: па:	Бо: ни:	Тип леса	Полн: ота:	Запас сырораст. леса, дес. М3	Кл: ас:	Запас на выделе, дес. М3	Хозяйственные мероприятия									
1	2	3	4	5	6	7	8	9	10	11	12	13	14	15	16	17	18	19	20	21	22	23	24

38 4,5 лесные культуры
5С5Б 1 23 С 62 21 24 4 2 1 СК 0,5 21 95 48 1
Б 24 26 С2 47 2
подлесок: ЛЩ Р АЖ средний
культуры-, состояние удовлетворительное
рекреационная характеристика: тип ландшафта равн. разм. дер., класс эстетич. оценки-1, рекреационная оценка-средняя,
класс устойчивости-1, проходимость-средняя, просматриваемость-средняя, стадия дигрессии-4

39 13,0 лесные культуры
7Б3С 1 21 Б 46 22 24 5 2 1А В0С 0,8 20 260 182 2 13
С 18 16 С2 78 1
подлесок: АЖ БЗН густой
культуры-, состояние удовлетворительное
рекреационная характеристика: тип ландшафта гориз. сомжн., класс эстетич. оценки-1, рекреационная оценка-средняя,
класс устойчивости-1, проходимость-плохая, просматриваемость-плохая, стадия дигрессии-4
в выделе волока

40 ,7 лесные культуры
10Б 1 18 Б 40 18 20 4 2 1А В0С 0,7 14 10 10 2
С2
культуры-, состояние удовлетворительное
рекреационная характеристика: тип ландшафта гориз. сомжн., класс эстетич. оценки-1, рекреационная оценка-средняя,
класс устойчивости-1, проходимость-средняя, просматриваемость-средняя, стадия дигрессии-4

41 1,7 лесные культуры
8С2Б 1 15 С 40 15 16 2 1 1 СК 0,6 14 24 19
Б 16 16 С2 5
культуры-, состояние удовлетворительное
рекреационная характеристика: тип ландшафта гориз. сомжн., класс эстетич. оценки-1, рекреационная оценка-средняя,
класс устойчивости-1, проходимость-средняя, просматриваемость-средняя, стадия дигрессии-4

42 2,2 лесные культуры
10Б 1 20 Б 45 20 24 5 2 1А БЯС 0,7 16 35 35 2
Д2
подлесок: БРК средний
культуры-, состояние удовлетворительное
рекреационная характеристика: тип ландшафта гориз. сомжн., класс эстетич. оценки-1, рекреационная оценка-средняя,
класс устойчивости-1, проходимость-средняя, просматриваемость-средняя, стадия дигрессии-4

43 1,1 лесные культуры

УТВЕРЖДАЮ
Первый заместитель министра
лесного хозяйства Республики Татарстан

И.Н. Зарипов

" 07 "

дата

2023 г.

Акт
лесопатологического обследования № 290

лесных насаждений Елабужского лесничества
Республики Татарстан

Способ лесопатологического обследования:

1. Визуальный
2. Инструментальный

X

Место проведения

Участковое лесничество	Урочище (дача)	Квартал	Выдел	Площадь выдела, га	Лесопатологический выдел	Площадь лесопатологического выдела, га
Менделеевское	-	52	11	6,7	11	4,4

Лесопатологическое обследование проведено на общей площади

4,4 га

Кадастровый номер участка:

-
для участков, предоставленных в постоянное (бесрочное) пользование, аренду)

Документ о праве пользования:

(тип документа о праве пользования, дата, номер, вид разрешенного использования лесов)

2.4.3. Поражено болезнями:

Болезнь/ возбудитель	Порода	Встречаемость, % от запаса насаждения	Степень поражения лесного насаждения (слабая, средняя, сильная)
1	2	3	4

2.5. Выборке подлежит

14,3 (указывается общий % запаса деревьев,
подлежащий рубке, от общего запаса насаждения)

в том числе:

без признаков ослабления	-	% (причины назначения)	_____;
ослабленных	-	% (причины назначения)	_____;
сильно ослабленных	-	% (причины назначения)	_____;
усыхающих	-	% (причины назначения)	_____;
свежего сухостоя	-	%	_____;
свежего ветровала	-	%	_____;
свежего бурелома	-	%	_____;
старого сухостоя	0,0	%	_____;
старого ветровала	1,5	%	_____;
старого бурелома	12,8	%	_____;

2.6. Полнота лесного насаждения после уборки деревьев, подлежащих рубке, составит

0,7

Критическая полнота для данной категории лесных насаждений и преобладающей породы составляет

0,3

Заключение к инструментальному обследованию участка

С целью предотвращения негативных процессов, снижения ущерба от их воздействия назначено:

Участковое лесничество	Урочище (дача)	Квартал	Выдел	Площадь, выдела, га	Лесопатологический выдел	Площадь лесопатологического выдела, га	Вид мероприятия	Площадь мероприятия, га	Породы	Доля выбираемой древесины по запасу, %	рекомендуемый срок проведения мероприятия
1	2	3	4	5	6	7	8	9	10	11	12
Менделеевское	-	52	11	6,7	11	4,4	УНД	4,4	С	14,3	2023-2024

Ведомость временной пробной площади и абрис участка прилагаются (приложение 2 и 3 к Акту).

РЕКОМЕНДАЦИИ по проведению мероприятий, не относящихся к мероприятиям по предупреждению распространения вредных организмов - нет.

Дата проведения ЛПО _____ 20.07.2023 _____

Дата составления документа _____ 02.08.2023 _____

Исполнитель работ по проведению лесопатологического обследования:

Фамилия, имя и отчество (при наличии) _____ Мухаметзянов М.Т. _____

Организация _____ ГБУ "Елабужский лесхоз" _____

Должность _____ директор _____

Подпись _____  _____

Телефон _____ 8(85557)-7-31-63 _____

ВРЕМЕННАЯ ПРОБНАЯ ПЛОЩАДЬ № _____

1.1. Субъект Российской Федерации: Республика Татарстан

Лесничество Елабужское участковое лесничество Менделеевское

Квартал 52 Выдел 11 Площадь 6,7 га

Лесопатологический выдел 11

Площадь лесопатологического выдела 4,4 га.

1.2. Метод перече́та: сплошной, ленты перече́та, круговые площадки постоянного радиуса, реласкопические площадки (нужное подчеркнуть)

Количество лент/ площадок 1 шт.

Размеры площадок (длина x ширина / радиус) 400 м * 11 м

Размер временной пробной площади: 0,44 га.

1.3. Фактическая таксационная характеристика насаждения:

Состав 10С Возраст 55 Тип леса СК

Полнота 0,7 Бонитет 1 Запас на га 260

(223 - сырорастущие, 37 -
старый ветровал, бурелом)

Возобновление не требуется

1.4. Номер очага вредных организмов

Тип очага вредных организмов: эпизодический, хронический (подчеркнуть)

Фаза развития очага вредных организмов: начальная, нарастания численности, собственно вспышка, кризис (подчеркнуть)

1.5. Причина ослабления, повреждения насаждения и время:

Воздействия шквалистых и ураганных ветров прошлых лет, повлекшие слом стволов деревьев (код-822), засуха (код 830), воздействия сильных ветров прошлых лет, повлекшие наклон более 10°, изгиб или вывал деревьев (821). Признаки повреждения: обрыв корней (вывал) прошлых лет (код-206), вывал деревьев в результате действия шквалистых и ураганных ветров (код 139), слом ствола в результате действия шквалистых и ураганных ветров (код 142). Наличие деревьев с нарушенной устойчивостью категорий 5 (а,б,в); 5 (г,д,е)

Состояние насаждения, намечаемые мероприятия:

Насаждение с нарушенной устойчивостью, требуется проведение уборки неликвидной древесины.

Средневзвешенная категория состояния насаждения: 2,52

1.6. Назначения мероприятия: Уборка неликвидной древесины

Исполнитель работ по проведению лесопатологического обследования

Фамилия, имя, отчество (при наличии) Мухаметзянов М.Т.

Подпись  Дата составления документа 02.08.2023

Ведомость участков с выявленными несоответствиями таксационным описаниям

Субъект Российской Федерации
Участковое лесничество

Республика Татарстан
Менделеевское

Урочище (лесная дача)

Лесничество

Елабужское

Год проведения лесоустройства	Номер квартала	Номер вдела	Площадь выдела, га	Целевое назначение лесов	Категория защитных лесов	ОЗУ	Источник данных	Номер лесотаксационного выдела	Площадь лесотаксационного выдела, га	Таксационная характеристика									Заложено пробных площадей	
										Состав	Порода	возраст	средняя высота, м	средний диаметр, см	тип леса	Полнота	Бонитет	Запас, кубм/га	количество, шт.	общая площадь, га
1	2	3	4	5	6	7	8	9	10	11	12	13	14	15	16	17	18	19	20	21
2014	52	11	6,7	Защитные леса	134	нет	ТО	-	-	10С	Сосна	55	19	20	СК	0,8	1	260	-	-
							Ф	11	6,7	10С	Сосна	55	19	20	СК	0,7	1	260 (223 - сырораствующие, 37 - старый ветровал,	1	0,44

Условные обозначения:

ТО – таксационные описания

Ф – фактическая характеристика лесного насаждения

Исполнитель работ по проведению лесопатологического обследования

ФИО

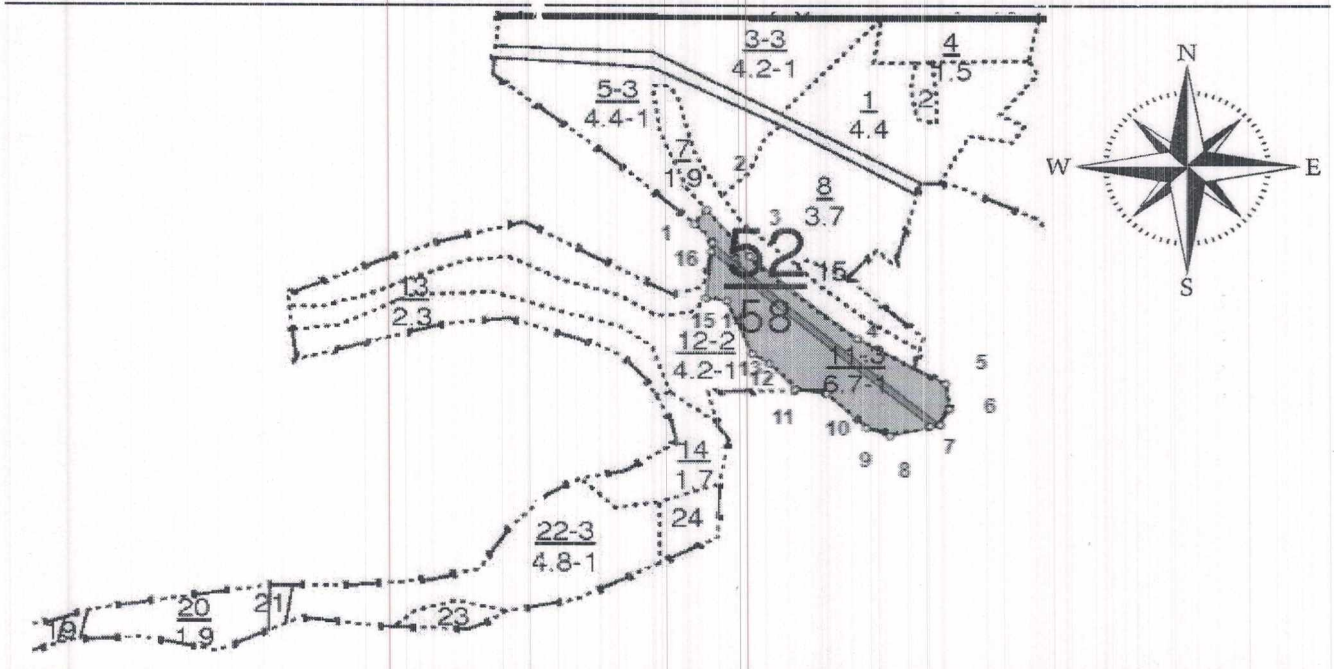
Мухаметзянов М.Т.

Подпись



Абрис участка леса

Масштаб 1 : 10 000



Условные обозначения:



участок лесопатологического обследования
лента перече́та

№ квартал	№ выдел	№ лесопатологического выдела	Размеры ленты (круговой площадки) перече́та					Координаты начала, конца и поворотных точек лент перече́та/центров круговых площадок перече́та	
			№ ленты (площадки)	длина, м	ширина, м	радиус, м	площадь, га		
52	11	11	1	400	11	-	0,440	54.58054801	50.64349485
			-	-	-	-	-	54.57733343	50.64364219
			-	-	-	-	-	54.57726876	50.6432839
			-	-	-	-	-	54.58054804	50.64318451

Пространственное размещение лесопатологических выделов

(включается в Акт при выделении лесопатологических выделов, для указания пространственного расположения поврежденных и погибших насаждений)

номер точек	координаты		длина, м	номер точек	координаты		длина, м
1 - 2	55.7715523,	52.0340395	22,7	12 - 13	55.7696030,	52.0356059	29
2 - 3	55.7717696,	52.0342863	94,9	13 - 14	55.7697297,	52.0352089	92,3
3 - 4	55.7709911,	52.0353806	202,5	14 - 15	55.7704720,	52.0347261	30,6
4 - 5	55.7699772,	52.0374620	147,1	15 - 16	55.7705807,	52.0343077	87,1
5 - 6	55.7691745,	52.0396507	42,2	16 - 1	55.7713531,	52.0343935	37,6
6 - 7	55.7688667,	52.0397365	28,9				
7 - 8	55.7686192,	52.0394790	75,3				
8 - 9	55.7685046,	52.0384490	36,7				
9 - 10	55.7685830,	52.0378268	80,6				
10 - 11	55.7691745,	52.0367646	46,1				
11 - 12	55.7691986,	52.0362711	57,2				

Исполнитель работ по проведению лесопатологического обследования

Фамилия, имя, отчество (при наличии)

Мухаметзянов М.Т.

Подпись

Дата составления документа

2 августа 2023 г.



Фото № 1

Дата 20.07.2023

Время 09 ч.11 мин.

Широта 54.58054801

Долгота 50.64349485

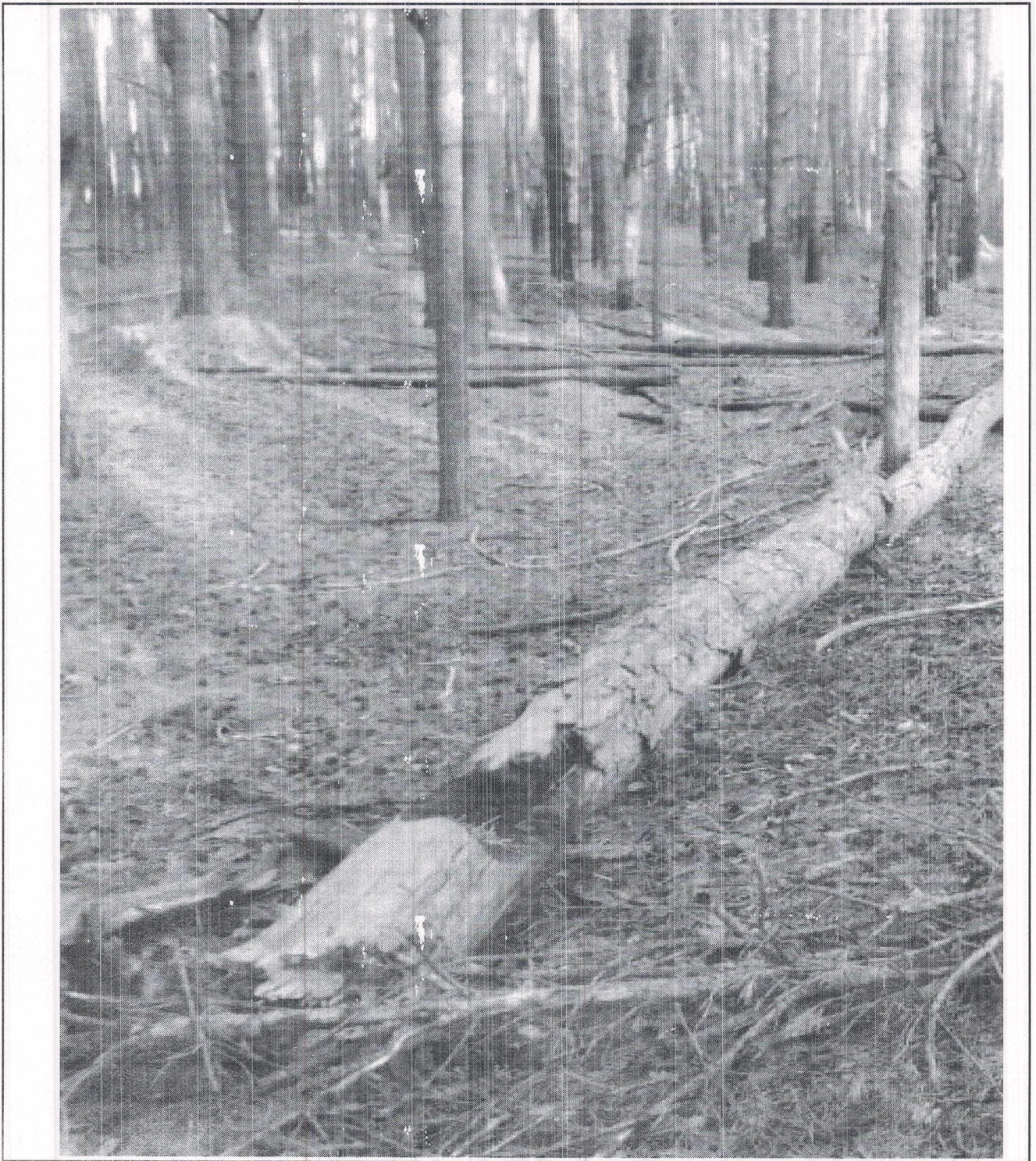


Фото № 2

Дата 20.07.2023

Время 09 ч.53 мин.

Широта

Долгота

МЕНДЕЛЕЕВСКОЕ УЧАСТК.

Категория защитности Лесопарковые зоны

Квартал 52

N	Пло- вы- де- ла	Состав. Подрост, по: длесок покров, поч: ва, рельеф, особенн: ости выдела. Отмет: ка о порослевом происх. Наимен. кат: ег. незалес. земель: Хар. лесных культур: Кадастров. оценка	Я: Вы- со- та	Эле- мент: та	Воз: ра	Вы- со- та	Ди: ам: с	Кл: па: ни:	Гр: па: ни:	Бо: па: ни:	Тип леса	Полн: ота	Запас сырораст. леса, дес. МЗ	Кл: ас:	Запас на выделе, дес. МЗ								
1	2	3	4	5	6	7	8	9	10	11	12	13	14	15	16	17	18	19	20	21	22	23	24

подлесок: ЛЩ БРК средний

культуры-, состояние удовлетворительное

рекреационная характеристика: тип ландшафта гориз. сомкн., класс эстетич. оценки-1, рекреационная оценка-средняя, класс устойчивости-1, проходимость-средняя, просматриваемость-средняя, стадия дигрессии-4

8 3,7 вырубка- 11 г. С
пней 0 шт/га

лесн. культуры
рпк - 3 С

1 СК
С2

9 1,0 лесные культуры
10С 1 16 С 40 16 14 2 1 1 СК 0,9 23 23 23
С2

культуры-, состояние хорошее

рекреационная характеристика: тип ландшафта гориз. сомкн., класс эстетич. оценки-1, рекреационная оценка-средняя, класс устойчивости-1, проходимость-средняя, просматриваемость-средняя, стадия дигрессии-4

10 1,3 лесные культуры
10С 1 15 С 40 15 14 2 1 1 СК 0,9 22 29 29
С2

культуры-, состояние хорошее

рекреационная характеристика: тип ландшафта гориз. сомкн., класс эстетич. оценки-1, рекреационная оценка-средняя, класс устойчивости-1, проходимость-средняя, просматриваемость-средняя, стадия дигрессии-4

11 6,7 лесные культуры
10С 1 19 С 55 19 20 3 2 1 СК 0,8 26 174 174 1
С2

подлесок: АЖ средний

культуры-, состояние хорошее

рекреационная характеристика: тип ландшафта гориз. сомкн., класс эстетич. оценки-1, рекреационная оценка-средняя, класс устойчивости-1, проходимость-средняя, просматриваемость-средняя, стадия дигрессии-4

12 4,2 лесные культуры
8С2Б 1 12 С 30 12 14 2 1 1 СК 0,6 11 46 37
Б 12 12 С2 9

подлесок: ЛЩ Р БРК средний

культуры-, состояние удовлетворительное

рекреационная характеристика: тип ландшафта гориз. сомкн., класс эстетич. оценки-1, рекреационная оценка-средняя, класс устойчивости-1, проходимость-средняя, просматриваемость-средняя, стадия дигрессии-4

рельеф всхолмленный

УТВЕРЖДАЮ
Первый заместитель министра
лесного хозяйства Республики Татарстан

И.Н. Зарипов

" 07 " _____ 2023 г.



Акт
лесопатологического обследования № 291

лесных насаждений Елабужского лесничества
Республики Татарстан

Способ лесопатологического обследования:

1. Визуальный
2. Инструментальный

X

Место проведения

Участковое лесничество	Урочище (дача)	Квартал	Выдел	Площадь выдела, га	Лесопатологический выдел	Площадь лесопатологического выдела, га
Менделеевское	-	58	22	7,0	22	7,0

Лесопатологическое обследование проведено на общей площади 7,0 га

Кадастровый номер участка:

-
для участков, предоставленных в постоянное (бесрочное) пользование, аренду)

Документ о праве пользования:

-
-
-

(тип документа о праве пользования, дата, номер, вид разрешенного использования лесов)

2.4.3. Поражено болезнями:

Болезнь/ возбудитель	Порода	Встречаемость, % от запаса насаждения	Степень поражения лесного насаждения (слабая, средняя, сильная)
1	2	3	4

2.5. Выборке подлежит

13,0 (указывается общий % запаса деревьев,
подлежащий рубке, от общего запаса насаждения)

в том числе:

без признаков ослабления

- % (причины назначения) _____ ;

ослабленных

- % (причины назначения) _____ ;

сильно ослабленных

- % (причины назначения) _____ ;

усыхающих

- % (причины назначения) _____ ;

свежего сухостоя

- %

свежего ветровала

- %

свежего бурелома

- %

старого сухостоя

0,0 %

старого ветровала

13,0 %

старого бурелома

0,0 %

2.6. Полнота лесного насаждения после уборки и деревьев, подлежащих рубке, составит

0,7

Критическая полнота для данной категории лесных насаждений и преобладающей породы составляет 0,3

Заключение к инструментальному обследованию участка

С целью предотвращения негативных процессов, снижения ущерба от их воздействия назначено:

Участковое лесничество	Урочище (дача)	Квартал	Выдел	Площадь, выдела, га	Лесопатологический выдел	Площадь лесопатологического выдела, га	Вид мероприятия	Площадь мероприятия, га	Породы	Доля выбираемой древесины по запасу, %	рекомендуемый срок проведения мероприятия
1	2	3	4	5	6	7	8	9	10	11	12
Менделеевское	-	58	22	7,0	22	7,0	УНД	7,0	Лп,Б	13,0	2023-2024

Ведомость временной пробной площади и абрис участка прилагаются (приложение 2 и 3 к Акту).

РЕКОМЕНДАЦИИ по проведению мероприятий, не относящихся к мероприятиям по предупреждению распространения вредных организмов - нет.

Дата проведения ЛПО _____ 21.07.2023 _____

Дата составления документа _____ 02.08.2023 _____

Исполнитель работ по проведению лесопатологического обследования:

Фамилия, имя и отчество (при наличии) _____ Мухаметзянов М.Т. _____

Организация _____ ГБУ "Елабужский лесхоз" _____

Должность _____ директор _____

Подпись _____  _____

Телефон _____ 8(85557)-7-31-63 _____

ВРЕМЕННАЯ ПРОБНАЯ ПЛОЩАДЬ № _____

1.1. Субъект Российской Федерации: Республика Татарстан
Лесничество Елабужское участковое лесничество Менделеевское
Квартал 58 Выдел 22 Площадь 7,0 га
Лесопатологический выдел 22
Площадь лесопатологического выдела 7,0 га.

1.2. Метод перече́та: сплошной, ленты пере́чета, круговые площадки постоянного радиуса,
реласкопические площадки (нужное подчеркнуть)
Количество лент/ площадок 1 шт.
Размеры площадок (длина x ширина / радиус) 335 м * 16,8 м
Размер временной пробной площади: 0,56 га.

1.3. Фактическая таксационная характеристика насаждения:

Состав	<u>8ЛП2Б+П+Д</u>	Возраст	<u>50</u>	Тип леса	<u>ЛПТР</u>
Полнота	<u>0,7</u>	Гонитет	<u>2</u>	Запас на га	<u>240</u>

Возобновление не требуется (209 - сырораствующие, 31 - старый ветровал)

1.4. Номер очага вредных организмов

Тип очага вредных организмов: эпизодический, хронический (подчеркнуть)

Фаза развития очага вредных организмов: начальная, нарастания численности, собственно вспышка, кризис (подчеркнуть)

1.5. Причина ослабления, повреждения насаждения и время:

Неблагоприятные погодные условия - засуха (код 830), воздействия сильных ветров прошлых лет, повлекшие наклон более 10°, изгиб или вывал деревьев (821). Признаки повреждения: вывал деревьев в результате действия шквалистых и ураганных ветров (код 139), слом ствола в результате действия шквалистых и ураганных ветров (код 142). Наличие деревьев с нарушенной устойчивостью категорий 5 (а,б,в); 5 (г,д,е)

Состояние насаждения, намечаемые мероприятия:


Насаждение с нарушенной устойчивостью, требуется проведение уборки неликвидной древесины.

Средневзвешенная категория состояния насаждения: 2,55

1.6. Назначения мероприятия: Уборка неликвидной древесины

Исполнитель работ по проведению лесопатологического обследования

Фамилия, имя, отчество (при наличии) Мухаметзянов М.Т.

Подпись  Дата составления документа 02.08.2023

Ведомость участков с выявленными несоответствиями таксационным описаниям

Субъект Российской Федерации
Участковое лесничество

Республика Татарстан
Менделеевское

Урочище (лесная дача)

Лесничество

Елабужское

Год проведения лесоустройства	Номер к маргала	Номер выдела	Площадь выдела, га	Целевое назначение лесов	Категория защитных лесов	ОЗУ	Источник данных	Номер лесотаксационного выдела	Площадь лесотаксационного выдела, га	Таксационная характеристика								Заложено пробных площадей		
										Состав	Порода	возраст	средняя высота, м	средний диаметр, см	тип леса	Полнота	Бонитет	Запас, кубм/га	количество, шт.	общая площадь, га
1	2	3	4	5	6	7	8	9	10	11	12	13	14	15	16	17	18	19	20	21
2014	58	22	7,0	Защитные леса	149	нет	ТО	-	-	8ЛП2Б+П+Д	Липа Береза	50	18	18	ЛПТР	0,8	2	240	-	-
							Ф	22	7,0	8ЛП2Б+П+Д	Липа Береза	50	18	18	ЛПТР	0,7	2	240 (209 - сырорастущие, 31 - старый ветровал)	1	0,56

Условные обозначения:

ТО – таксационные описания

Ф – фактическая характеристика лесного насаждения

Исполнитель работ по проведению лесопатологического обследования

ФИО

Мухаметзянов М.Т.

Подпись



Результаты проведения лесопатологического обследования лесных насаждений
июль 2023 года

Субъект Российской Федерации: Республика Татарстан Лесничество (лесопарк): Елабужское
Участковое лесничество: Менделеевское Урочище (лесная дача): -

Квартал	Выдел	площадь, га	Целевое назначение лесов	Категория защитных лесов	ОЗУ	Номер лесотаксационного выдела	Площадь лесотаксационного выдела, га	Таксационная характеристика лесного насаждения								Число деревьев на пробе, шт	Распределение деревьев по категориям состояния, % от запаса											Причина ослабления, повреждения	Подлежит рубке, %	Рекомендуемое мероприятие						
								Состав	Порода	возраст	средняя высота, м	средний диаметр, см	тип леса	Полнота	Бонитет		Запас, куб/га	без признаков ослабления		ослабленные		сильно ослабленные		усыхающие		свежий сухой	свежий ветровал			свежий бурелом	старый сухой	старый ветровал	старый бурелом	вид	площадь, га	СКС
																		Н	Р	Н	Р	Н	Р	Н	Р											
1	2	3	4	5	6	7	8	9	10	11	12	13	14	15	16	17	18	19	20	21	22	23	24	25	26	27	28	29	30	31	32	33	34	35	36	37
58	22	7,0	Защитные леса	ценные леса, нерестоохранные полосы лесов	нет	22	7,0	8ЛП2Б+П+Д	Липа	50	18	18	ЛПТР	0,7	2	240	283	29,2	-	14,4	-	42,2	-	-	-	-	-	-	-	14,2				2,56		
									Береза	-	21	22	-	-	-	(209 - сырорастущие, 31 - старый ветровал)	70	16,1	-	32,2	-	43,2	-	-	-	-	-	-	-	8,5				2,53		
									Пихта	50			-	-	-																					
									Дуб	50																										
Итого								-	-	-	-	-	-	-	-	353	26,5	-	18,1	-	42,4	-	-	-	-	-	-	-	13,0				-	7,0	2,55	

Условные обозначения: Н - деревья не подлежат рубке; Р - деревья подлежат рубке.

Фамилия, имя, отчество (при наличии) Мухаметзянов М.Т.

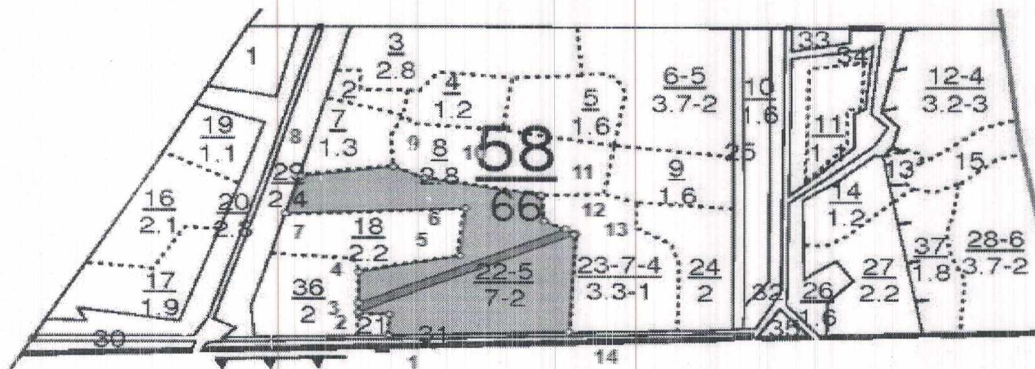
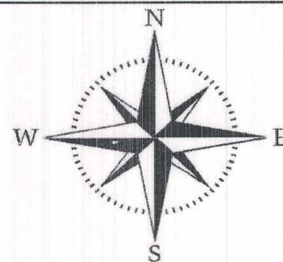
Подпись



Дата составления документа 2 августа 2023 г.

Абрис участка леса

Масштаб 1 : 10 000



Условные обозначения:



участок лесопатологического обследования
лента перече́та

№ квартал	№ выдел	№ лесопатологического выдела	Размеры ленты (круговой площадки) перече́та				Координаты начала, конца и поворотных точек лент перече́та/центров круговых площадок перече́та	
			№ ленты (площадки)	длина, м	ширина, м	радиус, м		площадь, га
58	22	22	1	335	16,8	-	0,56	55.93269733 52.25038115
			-	-	-	-	-	55.93390747 52.25547533
			-	-	-	-	-	55.93401616 52.25520738
			-	-	-	-	-	55.93282435 52.25045485

Пространственное размещение лесопатологических выделов

(включается в Акт при выделении лесопатологических выделов, для указания пространственного расположения поврежденных и погибших насаждений)

номер точек	координаты		длина, м	номер точек	координаты		длина, м
1 – 2	55.93233218	52.25111306	35.9	11 – 12	55.93454691	52.25461087	45.1
2 – 3	55.93264276	52.25119031	43.9	12 – 13	55.93415358	52.25465206	51.3
3 – 4	55.93268321	52.25037296	72.8	13 – 14	55.93392029	52.255487	171.8
4 – 5	55.93332607	52.25043987	149.4	14 – 1	55.93233186	52.2554644	261.3
5 – 6	55.93359557	52.25274029	84.1				
6 – 7	55.93433601	52.25292728	261.4				
7 – 8	55.93426689	52.24868053	68.8				
8 – 9	55.93482734	52.24922514	134.6				
9 – 10	55.93498919	52.25121748	49.6				
10 – 11	55.93479243	52.25208929	170.4				

Исполнитель работ по проведению лесопатологического обследования

Фамилия, имя, отчество (при наличии)

Мухаметзянов М.Т.

Подпись

Дата составления документа

2 августа 2023 г.



Фото № 1

Дата 21.07.2023

Время 09 ч.17 мин.

Широта

Долгота

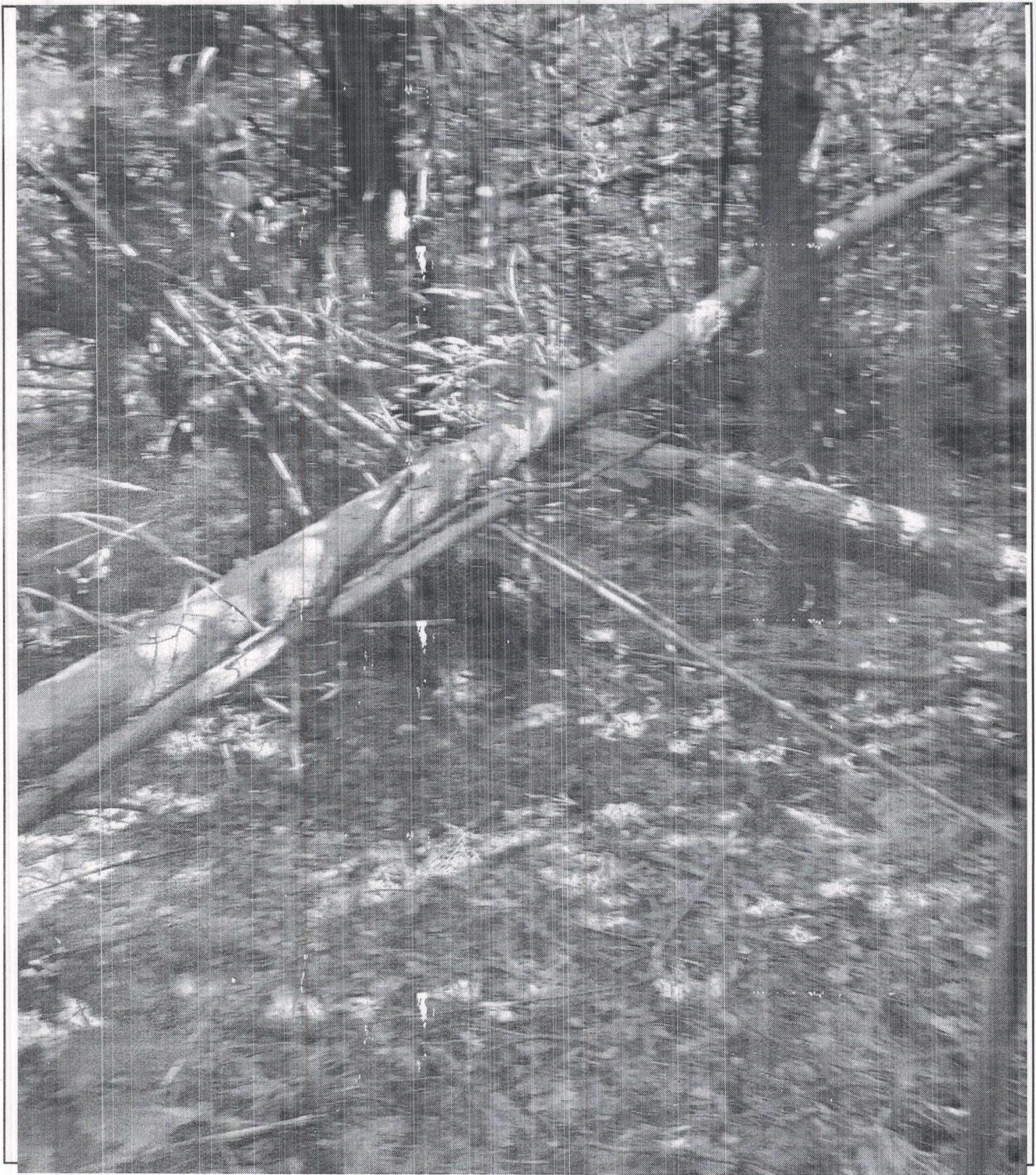


Фото № 2

Дата 21.07.2023

Время 09 ч.54 мин.

Широта 55.93390747

Долгота 52.25547533

