

**ДОКУМЕНТ ПОДПИСАН
ЭЛЕКТРОННОЙ ПОДПИСЬЮ**

Сертификат: 79CDF100E3B2DF9143E43965B78AD512
Владелец: Низаев Марсель Илдусович
Действителен: с 20.05.2025 по 20.05.2026

Проект освоения лесов

На лесном участке (земельном участке из земель сельскохозяйственного назначения) лесничество: Елабужское, участковое лесничество: Татарстанское кад. № 16:39:000000:138; 16:39:070601:371; 16:39:070601:367	
(участковое лесничество; лесничество, кадастровый номер земельного участка из земель сельскохозяйственного назначения)	
Общей площадью (га)	3,1251
Приказ Министерства энергетики Российской Федерации № 1550 от 28.11.2025 г "Об установлении публичного сервитута для использования земель земельных участков в целях эксплуатации нефтепродуктопровода федерального значения "МНПП "Нижнекамск-II -Набережные Челны" .	
(основание предоставления лесного участка (земельного участка из земель сельскохозяйственного назначения)	
строительство, реконструкция, эксплуатация линейных объектов	
(вид(ы) использования лесов)	
Приказ об установлении публичного сервитута №1550 от 28 ноября 2025 г.	
(договор аренды, решение о предоставлении права постоянного (бессрочного) пользования лесным участком, решение и соглашение (при наличии) об установлении сервитута, соглашение об осуществлении публичного сервитута, иной правоустанавливающий документ)	

Общая часть

I. Общие сведения

Сведения о лице, использующем лесной участок (земельный участок из земель сельскохозяйственного назначения)

Наименование/Фамилия, имя, отчество (при наличии) пользователя (юридического/физического лица)	Вид использования лесов	Адрес юридического или физического лица	Телефон, факс, адрес электронной почты, сайт (при наличии)	Дата, номер правоустанавливающего документа (договора аренды, решения о предоставлении права постоянного (бессрочного) пользования лесным участком, решения и соглашения (при наличии) об установлении сервитута, соглашения об осуществлении публичного сервитута). Дата, номер регистрации права на земельный участок	Срок пользования, лет
1	2	3	4	5	6
ТРАНСНЕФТЬ - ПРИКАМЬЕ АО	строительство, реконструкция, эксплуатация линейных объектов	420081, Республика Татарстан (Татарстан), г. Казань, ул. Патриса Лумумбы, дом 20, корпус 1	Телефон: (843) 279-04-20, Адрес электронной почты: kama@kaz.transneft.ru	Приказ об установлении публичного сервитута №1550 от 28 ноября 2025 г. Дата регистрации права: 1 декабря 2025 г. Номер(а) регистрации права: 16:39:000000-17.7	49 лет

Сведения об органе государственной власти или органе местного самоуправления, предоставившем лесной участок (земельный участок из земель сельскохозяйственного назначения) в аренду или постоянное (бессрочное) пользование, установившем сервитут или предусмотренный статьей 39.37 Земельного кодекса Российской Федерации публичный сервитут

Наименование органа государственной власти или органа местного самоуправления, предоставившего лесной участок (земельный участок из земель сельскохозяйственного назначения) в аренду или постоянное (бессрочное) пользование, установившего сервитут или предусмотренный статьей 39.37 Земельного кодекса Российской Федерации, публичный сервитут.	Министерство энергетики РФ
--	----------------------------

Перечень законодательных и иных нормативных правовых актов, нормативно-технических, методических и проектных документов, на основании которых разработан проект освоения лесов

Федеральный закон от 4 декабря 2006 года № 200 – ФЗ «Лесной кодекс Российской Федерации»;
Федеральный закон от 4 декабря 2006 года № 201 – ФЗ «О введении в действие Лесного кодекса Российской Федерации»;
Закон от 10 января 2002 года № 7 – ФЗ «Об охране окружающей среды»;
Закон от 24 апреля 1995 года № 52 – ФЗ «О животном мире»;
Постановление Правительства Российской Федерации от 31 мая 2025 года № 813 «Об утверждении требований к предотвращению гибели объектов животного мира при осуществлении производственных процессов, а также при эксплуатации транспортных магистралей, трубопроводов и линий связи и электропередачи»;
Распоряжение Правительства РФ от 23 апреля 2022 г. N 999-р «Об утверждении перечня некапитальных строений, сооружений, не связанных с созданием лесной инфраструктуры, для защитных лесов, эксплуатационных лесов, резервных лесов»
Распоряжение Правительства РФ от 17 июля 2012 г. № 1283-р «Перечень объектов лесной инфраструктуры для защитных лесов, эксплуатационных лесов и резервных лесов»
Приказ Минприроды России от 09.04.2025 №183 "Об утверждении видов средств предупреждения и тушения лесных пожаров, нормативов обеспеченности данными средствами лиц, использующих леса, норм наличия средств предупреждения и тушения лесных пожаров при использовании лесов"
Правила пожарной безопасности в лесах (уст. Постановлением Правительства РФ от 7 октября 2020 года N 1614
Приказ Минприроды России от 09.11.2020 года № 912 «Правила осуществления мероприятий по предупреждению распространения вредных организмов»;
Приказ Минприроды России от 09.11.2020 года № 910 «Об утверждении порядка лесопатологического обследования и формы акта лесопатологического обследования»;
Лесохозяйственный регламент ГКУ «Елабужское лесничество».
Приказ Министерства природных ресурсов и экологии РФ от 10 июля 2020 года N 434 "Об утверждении Правил использования лесов для строительства, реконструкции, эксплуатации линейных объектов и Перечня случаев использования лесов для строительства, реконструкции, эксплуатации линейных объектов без предоставления лесного участка, с установлением или без установления сервитута, публичного сервитута".
ЗК РФ Статья 39.47. "Соглашение об осуществлении публичного сервитута" (введена Федеральным законом от 03.08.2018 N 341-ФЗ);
ЗК РФ Статья 39.46. "Плата за публичный сервитут" (введена Федеральным законом от 03.08.2018 N 341-ФЗ).

Срок действия проекта освоения лесов

Срок действия проекта освоения лесов (дата окончания срока действия)	01.12.2074г
--	-------------

Разработчик проекта

Общество с ограниченной ответственностью ГРУППА КОМПАНИЙ «АРИ ОСНОВА»
ГРУППА КОМПАНИЙ «АРИ ОСНОВА». Адрес: 420087, Республика Татарстан (Татарстан), г. Казань, ул. Родины,
здание 7, ПОМЕЩ. 19/2 (2 ЭТАЖ).

(наименование организации, юридический адрес, номер телефона (при наличии), адрес электронной почты (при наличии))

Сведения о лесном участке (земельном участке из земель сельскохозяйственного назначения)

Перечень предоставленных в аренду, постоянное (бессрочное) пользование лесных кварталов, лесотаксационных выделов или их частей, в отношении которых установлен сервитут или публичный сервитут

Таблица №1

Наименование лесничества, участкового лесничества	Номера лесных кварталов, лесотаксационных выделов, частей выделов	Общая площадь, га
1	2	3
Елабужское, Татарстанское	26, 55	1,3605
Елабужское, Татарстанское	26, 57	0,0850
Елабужское, Татарстанское	26, 56	0,0050
Елабужское, Татарстанское	26, 58	0,1716
Елабужское, Татарстанское	27, 22	1,0903
Елабужское, Татарстанское	28, 1	0,4127
Всего:		3,1251

Перечень земельных участков из земель сельскохозяйственного назначения, на которых осуществляется использование, охрана, защита, воспроизводство лесов

Таблица №2

Местоположение земельного участка		Площадь, га	
Субъект Российской Федерации, муниципальный район	Кадастровый номер земельного участка	Общая площадь, га	В том числе занятая лесными насаждениями
1	2	3	4
,	,		
Всего:			

Распределение площади лесного участка по видам целевого назначения лесов на защитные (по их категориям), эксплуатационные и резервные леса

Таблица №3

Целевое назначение лесов	Площадь, га	Доля от общей площади лесного участка, %
1	2	3
Защитные леса	0,0900	2,90
леса, расположенные на особо охраняемых природных территориях		
леса, расположенные в водоохранных зонах	0,0900	2,90
леса, выполняющие функции защиты природных и иных объектов		
ценные леса		
городские леса		
Резервные леса		
Эксплуатационные леса	3,0351	97,10
Итого лесов	3,1251	100

Таксационная характеристика лесных насаждений на лесном участке

Лесной участок используется в целях эксплуатации существующего продуктопровода, соответственно не покрыт лесной растительностью. Таблица не заполняется.

Таблица №4

Преобладающая порода (указывается соответствующая порода)	Площадь, га	Средние таксационные показатели						
		Возраст, лет	класс бонитета	относительная полнота	запас насаждений на 1 га, м3		средний прирост по запасу на 1 га покрытых лесной растительностью, м3	состав насаждения
					покрытых лесной растительностью	спелых и перестойных		
1	2	3	4	5	6	7	8	9
Защитные леса								
Хозяйство - Хвойное								
Итого Хвойное								
Хозяйство - Твердолиственное								
Итого Твердолиственное								
Хозяйство - Мяколиственное								
Итого Мяколиственное								
Всего Защитные леса								
Эксплуатационные леса								
Хозяйство - Хвойное								
Итого Хвойное								
Хозяйство - Твердолиственное								
Итого Твердолиственное								
Хозяйство - Мяколиственное								
Итого Мяколиственное								
Всего Эксплуатационные леса								
Резервные леса								
Хозяйство - Хвойное								
Итого Хвойное								
Хозяйство - Твердолиственное								
Итого Твердолиственное								
Хозяйство - Мяколиственное								
Итого Мяколиственное								
Всего Резервные леса								
Всего на лесном участке								
Хозяйство - Хвойное								
Итого Хвойное								
Хозяйство - Твердолиственное								
Итого Твердолиственное								

Хозяйство - Мягколиственное							
Итого Мягколиственное							
ВСЕГО							

Сведения о качественных и количественных характеристиках лесных насаждений на земельном участке из земель сельскохозяйственного назначения

Таблица №5

Хозяйство, преобладающая порода	Состав насаждений	Высота деревьев, м	Лесной растительный покров	Сомкнутость крон	
				Древесного яруса	Кустарникового яруса
1	2	3	4	5	6
Мягколиственное,					
Твердолиственное,					

Характеристика имеющихся в границах лесного участка (земельного участка из земель сельскохозяйственного назначения) особо охраняемых природных территорий и объектов (границы и режим особой охраны), мероприятия по сохранению объектов биоразнообразия

На лесном участке особо охраняемые природные территории и объекты ООПТ отсутствуют.

Таблица №6

Особо охраняемые природная территория и объекты	Расположение особо охраняемых природных территорий и объектов (квартал, выдел, урочище, границы, кадастровый номер)	Режим особой охраны	Мероприятия по сохранению объектов биоразнообразия
1	2	3	4
-	-	-	-

Сведения о наличии загрязнения лесов (в том числе нефтяного, радиоактивного)

Наличия загрязнений лесов, в том числе нефтяного и радиоактивного, не выявлено.

Таблица №7

Наименование лесничества, участкового лесничества или кадастровый номер земельного участка из земель сельскохозяйственного назначения	Номер лесного квартала	Перечень выделов	Площадь, га	Вид загрязнения (в том числе нефтяное, радиоактивное)	Единица измерения (для радионуклидов: плотность загрязнения почвы - КБк/м2; для нефтепродуктов: удельное содержание - г/кг почвы)	Количественные показатели загрязнения
1	2	3	4	5	6	7
	-	-				

Сведения о наличии мест обитания редких и находящихся под угрозой исчезновения видов животных и мест произрастания редких и находящихся под угрозой исчезновения видов деревьев, кустарников, лиан и иных лесных растений

Редких и находящихся под угрозой исчезновения видов деревьев, кустарников, лиан и иных лесных растений на участке нет.

Таблица №8

Наименование лесничества, участкового лесничества или кадастровый номер земельного участка из земель сельскохозяйственного назначения	Номер лесного квартала	Перечень выделов	Площадь, га	Вид, порода	Установленные ограничения	Основание для охраны
1	2	3	4	5	6	7
	-	-				

Сведения о материалах специальных изысканий, исследований или иных специальных обследований (при наличии)

Таблица №9

Материалы специальных изысканий, исследований или иных специальных обследований	Реквизиты
1	2
-	-

Дата последнего лесоустройства в части таксации лесничества, лесного участка (получения сведений о качественных и количественных характеристиках лесных насаждений на земельном участке из земель сельскохозяйственного назначения): 2014

Специальных изысканий, исследований или иных специальных обследований не проводилось.

Сведения об обременениях лесного участка (земельного участка из земель сельскохозяйственного назначения)

На момент составления проекта освоения лесов лесной участок обременен настоящим публичным сервитутом, другие обременения не зарегистрированы.

Таблица №10

Вид обременения лесного участка (части лесного участка), земельного участка из земель сельскохозяйственного назначения (части земельного участка из земель сельскохозяйственного назначения)	Границы, площадь, га
1	2
Приказ Министерства энергетики Российской Федерации № 1550 от 28.11.2025 г "Об установлении публичного сервитута для использования земель земельных участков в целях эксплуатации нефтепродуктопровода федерального значения "МНПП "Нижнекамск-II -Набережные Челны" .	квартал 26, выдела 55-58; квартал 27, выдел 22; квартал 28, выдел 1. Площадь 3,1251 га

Создание и эксплуатация лесной инфраструктуры

Характеристика существующих и проектируемых объектов лесной инфраструктуры на лесном участке (земельном участке из земель сельскохозяйственного назначения)

Таблица №11

Наименование объекта	Лесничество, участковое лесничество или кадастровый номер земельного участка из земель сельскохозяйственного назначения	N квартала	N выдела	Площадь объекта, м2	Протяженность объекта, м	Характеристика объекта	Проектируемые мероприятия
1	2	3	4	5	6	7	8
Существующие объекты							
Объекты лесной инфраструктуры							
Лесохозяйственный, лесоустроительный знак, информационный щит, аншлаг	Елабужское, Татарстанское	26	58	0,7		Пластиковый щит с противопожарной тематикой(100см х70 см)	Эксплуатация объекта

Проектируемый объем рубок лесных насаждений, при создании объектов лесной инфраструктуры

Таблица №12

Проектируемые объекты	Лесничество, участковое лесничество или кадастровый номер земельного участка из земель сельскохозяйственного назначения	N квартала	N выдела	Площадь объекта, м2	Объем рубок, м3			
					корневой запас	в т.ч. хвойные	ликвидный запас	в т.ч. хвойные
1	2	3	4	5	6	7	8	9
		-	-					
Итого								

Рубка при создании объектов лесной инфраструктуры не проектируется.

Мероприятия по охране, защите и воспроизводству лесов

Характеристика территории лесного участка по классам пожарной опасности

Таблица №13

N п/п	Лесничество, участковое лесничество или кадастровый номер земельного участка из земель сельскохозяйственного назначения	Площадь по классам пожарной опасности					Итого	Средний класс
		I	II	III	IV	V		
1	2	3	4	5	6	7	8	9
1	Елабужское, Татарстанское					3,1251	3,1251	5
	Всего					3,1251	3,1251	5
	%					100,00	100,00	

Тематические лесные карты "Характеристика территории лесного участка по классам пожарной опасности" прилагаются. Приложения 1,1а,1б.

Тематическая лесная карта

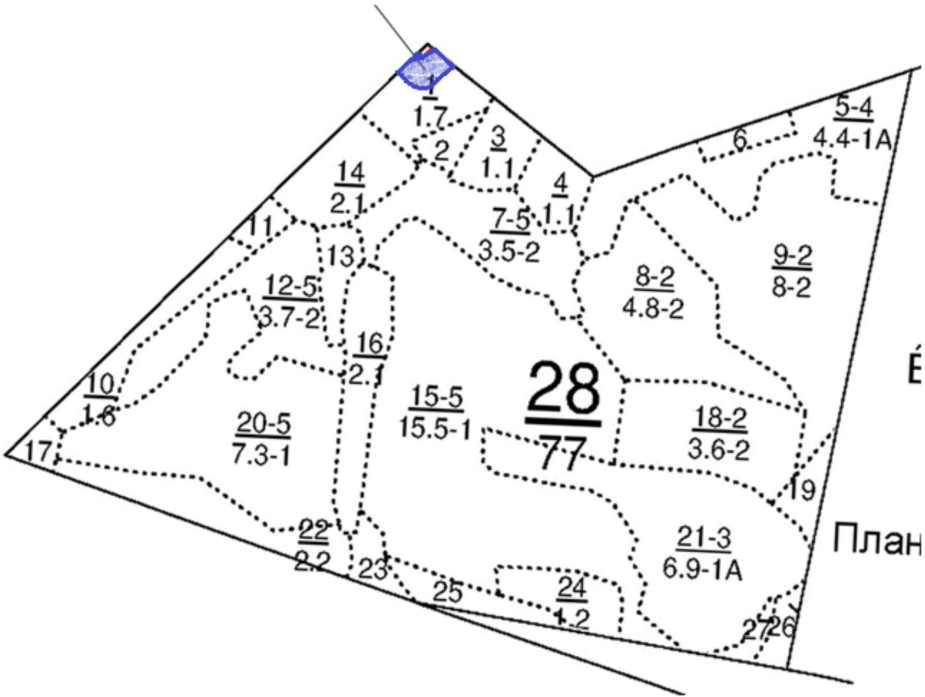
Характеристика площади лесного участка по классам пожарной опасности

Республика Татарстан, Тукаевский муниципальный район
(субъект Российской Федерации, муниципальное образование)

Лесничество (лесопарк) Елабужское
(название)

Участковое лесничество Татарстанское участковое лесничество квартал 28 выдел 1;

Масштаб 1: 10 000 ↑ с



Условные обозначения:  V класс пожарной опасности;

Тематическая лесная карта

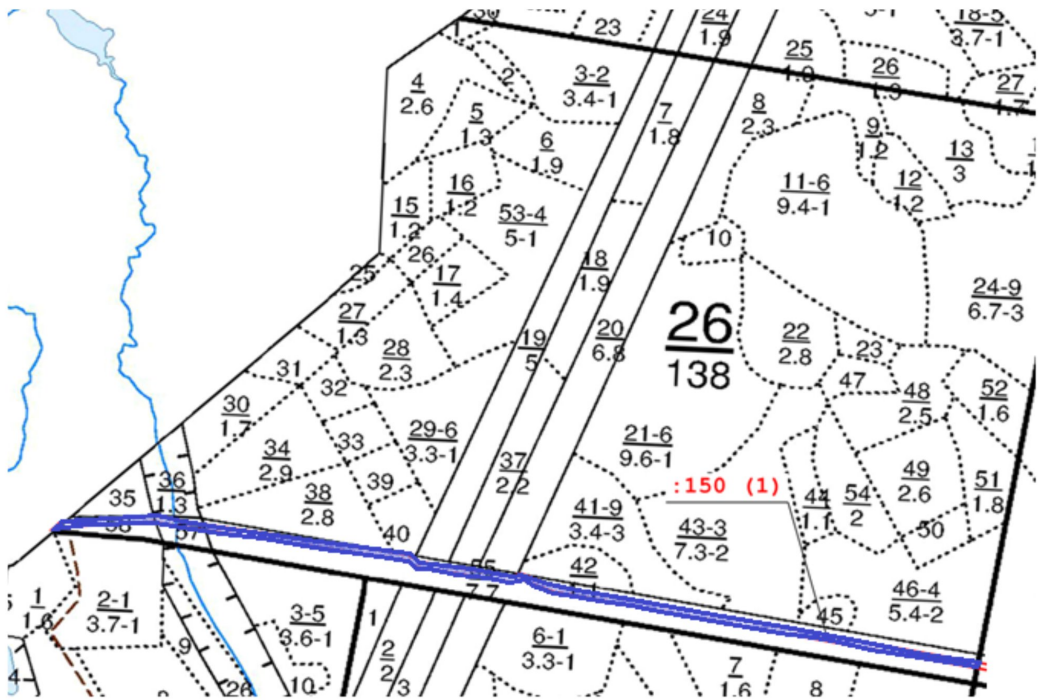
Характеристика площади лесного участка по классам пожарной опасности

Республика Татарстан, Тукаевский муниципальный район
(субъект Российской Федерации, муниципальное образование)

Лесничество (лесопарк) Елабужское
(название)

Участковое лесничество Татарстанское участковое лесничество квартал 26 выдел 55,57,58,56

Масштаб 1: 10 000 ↑ с



Условные обозначения:



V класс пожарной опасности;

Тематическая лесная карта

Характеристика площади лесного участка по классам пожарной опасности

Республика Татарстан, Тукаевский муниципальный район

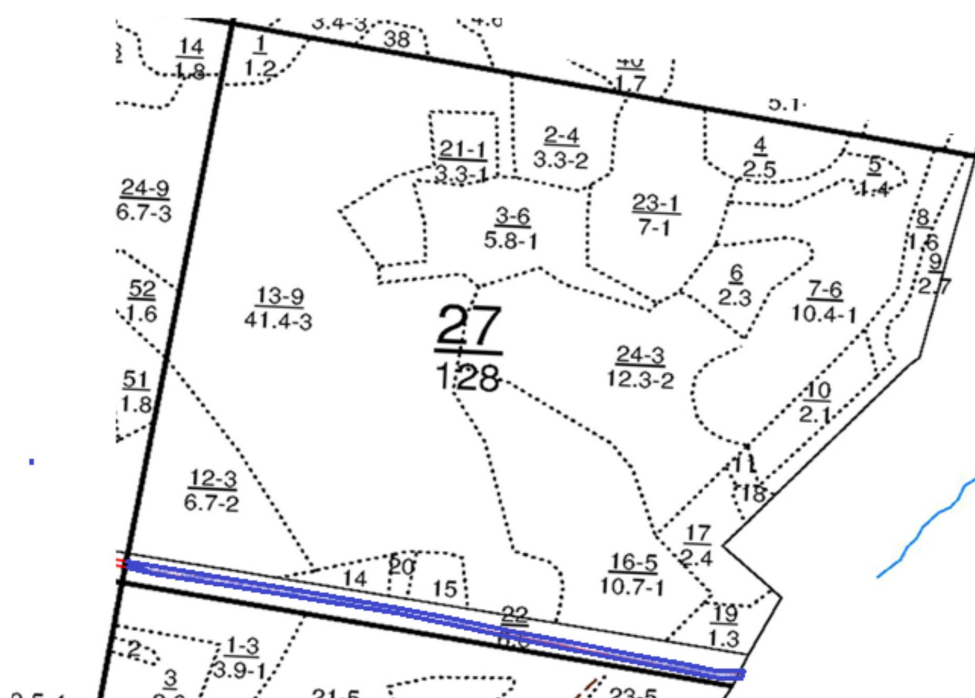
(субъект Российской Федерации, муниципальное образование)

Лесничество (лесопарк) Елабужское

(название)

Участковое лесничество Татарстанское участковое лесничество квартал 27 выдел 22

Масштаб 1: 10 000 ↑ с



Условные обозначения:



V класс пожарной опасности;

Характеристика водных объектов

На территории лесного участка водные объекты отсутствуют.

Таблица №14

N п/п	Водный объект (водотоки (реки, ручьи, каналы), водоемы (озера, пруды, обводненные карьеры, водохранилища, противопожарные водоемы), болота (низинные, переходные, верховые), природные выходы подземных вод (родники, гейзеры))	Лесничество, участковое лесничество, квартал, выдел или кадастровый номер земельного участка сельскохозяйственного назначения	Площадь, га
1	2	3	4
1	-		
Всего			

Обоснование и характеристика проектируемых видов, объемов и сроков выполнения мероприятий по противопожарному обустройству лесов, в том числе с учетом объектов, созданных при использовании лесов в соответствии с лесохозяйственным регламентом лесничества, и их территориальное размещение

Использование лесного участка пользователем осуществляется в соответствии с лесохозяйственным регламентом лесничества и «Правилами пожарной безопасности в лесах», утвержденных постановлением Правительства Российской Федерации от 07.10.2020 № 1614. Также обязательно неукоснительное выполнение общих требований пожарной безопасности в лесах, а именно:

- в период со дня схода снежного покрова до установления устойчивой дождливой осенней погоды или образования снежного покрова в лесах запрещается:

а) разводить костры в хвойных молодняках, на гарях, на участках поврежденного леса, торфяниках, в местах рубок (на лесосеках), не очищенных от порубочных остатков и заготовленной древесины, в местах с подсохшей травой, а также под кронами деревьев. В других местах разведение костров допускается на площадках, окаймленных минерализованной (то есть очищенной до минерального слоя почвы) полосой шириной не менее 0,5 метра. После завершения сжигания порубочных остатков или использования с иной целью костер должен быть тщательно засыпан землей или залит водой до полного прекращения тления;

б) бросать горящие спички, окурки и горячую золу из курительных трубок, стекло (стеклянные бутылки, банки и др.);

в) употреблять при охоте пыжи из горючих или тлеющих материалов;

г) оставлять промасленные или пропитанные бензином, керосином или иными горючими веществами материалы (бумагу, ткань, паклю, вату и др.) в не предусмотренных специально для этого местах;

д) заправлять горючим топливные баки двигателей внутреннего сгорания при работе двигателя, использовать машины с неисправной системой питания двигателя, а также курить или пользоваться открытым огнем вблизи машин, заправляемых горючим;

- запрещается засорение леса бытовыми, строительными, промышленными и иными отходами и мусором;

- сжигание мусора, вывозимого из населенных пунктов, может производиться вблизи леса только на специально отведенных местах при условии, что:

а) места для сжигания мусора (котлованы или площадки) располагаются на расстоянии не менее:

100 метров от хвойного леса или отдельно растущих хвойных деревьев и молодняка;

50 метров от лиственного леса или отдельно растущих лиственных деревьев;

б) территория вокруг мест для сжигания мусора (котлованов или площадок) должна быть очищена в радиусе 25 - 30 метров от сухостойных деревьев, валежника, порубочных остатков, других горючих материалов и окаймлена двумя минерализованными полосами, шириной не менее 1,4 метра каждая, а вблизи хвойного леса на сухих почвах - двумя минерализованными полосами, шириной не менее 2,6 метра каждая, с расстоянием между ними 5 метров.

Сжигание мусора в лесу запрещено.

Запрещается выжигание травы на земельных участках, непосредственно примыкающих к лесам, защитным и озеленительным лесным насаждениям, без постоянного наблюдения.

Юридические лица и граждане, осуществляющие использование лесов, обязаны:

а) хранить горюче-смазочные материалы в закрытой таре, производить в период пожароопасного сезона очистку мест их хранения от растительного покрова, древесного мусора, других горючих материалов и окаймление минерализованной полосой шириной не менее 1,4 метра;

б) при корчевке пней с помощью взрывчатых веществ уведомлять о месте и времени проведения этих работ органы государственной власти или органы местного самоуправления, указанные в пункте 4 настоящих Правил, не менее чем за 10 дней до их начала; прекращать корчевку пней с помощью этих веществ при высокой пожарной опасности в лесу;

в) соблюдать нормы наличия средств пожаротушения в местах использования лесов, утвержденные Министерством природных ресурсов Российской Федерации, содержать средства пожаротушения в период пожароопасного сезона в готовности, обеспечивающей возможность их немедленного использования.

Тушение лесного пожара включает в себя:

а) обследование лесного пожара с использованием наземных, авиационных или космических средств в целях уточнения вида и интенсивности лесного пожара, его границ, направления его движения, выявления возможных границ его распространения и локализации, источников противопожарного водоснабжения, подъездов к ним и к месту лесного пожара, а также других особенностей, определяющих тактику тушения лесного пожара;

б) доставку людей и средств тушения лесных пожаров к месту тушения лесного пожара и обратно;

в) локализацию лесного пожара;

г) ликвидацию лесного пожара;

д) наблюдение за локализованным лесным пожаром и его дотушивание;

е) предотвращение возобновления лесного пожара.

Лица, использующие леса, в случае обнаружения лесного пожара на соответствующем лесном участке немедленно обязаны сообщить об этом в специализированную диспетчерскую службу и принять все возможные меры по недопущению распространения лесного пожара. Лица, которым лесные участки предоставлены в постоянное (бессрочное) пользование, безвозмездное пользование или в аренду, а также обладатели сервитута принимают участие в осуществлении мероприятий по тушению лесного пожара на соответствующем лесном участке ст.53.4.ч 2.1 ЛК РФ

Правила тушения лесных пожаров устанавливаются уполномоченным федеральным органом исполнительной власти.

В соответствии с требованиями п. 2, п. 3 ст. 53.1 ЛК РФ на лесопользователя возлагается обеспечить противопожарное обустройство лесов на переданных в постоянное (бессрочное) пользование лесных участках.

Указанные мероприятия осуществляются пользователями лесными участками на основании проекта.

В соответствии с Правилами пожарной безопасности в лесах (уст. Постановлением Правительства РФ от 7 октября 2020 года N 1614 п.44 при строительстве, реконструкции и эксплуатации линейных объектов минерализованные полосы не предусматриваются.

Таблица №15

Объект противопожарного обустройства	Виды мероприятий	Лесничество, участковое лесничество, урочище, дача или кадастровый номер земельного участка из земель сельскохозяйствен ного назначения	Целевое назначение лесов	N квартала	N выдела	Единица измерения	Потребность в соответствии с действующими нормативами	Имеется в наличии	Проектируемый объем мероприятий		Сроки выполнения мероприятий
									всего	ежегодный объем	
1	2	3	4	5	6	7	8	9	10	11	12
Лесохозяйственный , лесоустроительный знак, информационный щит, аншлаг	эксплуатация	Елабужское, Татарстанское	Эксплуатацион ные леса	26	58	Штука	1	1	1	1	2026-2074 г

Тематическая лесная карта "Проектируемые виды и объемы мероприятий по противопожарному обустройству лесов" прилагается. Приложение 2.

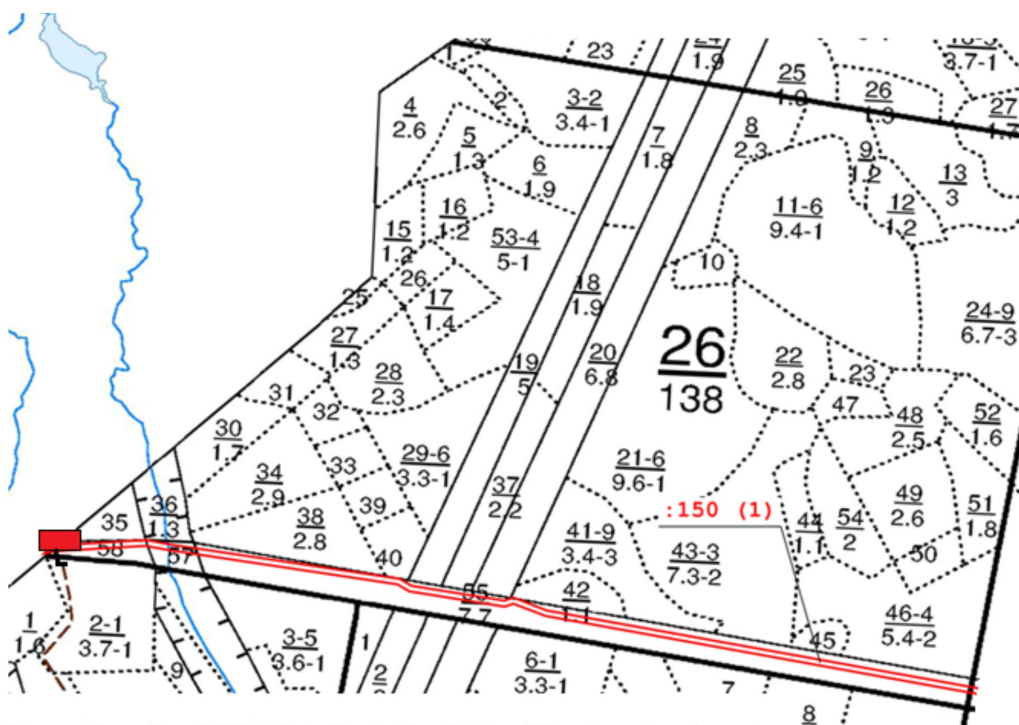
Тематическая лесная карта
Проектируемых видов и объемов мероприятий по противопожарному обустройству лесов на
лесном участке

Республика Татарстан, Тукаевский муниципальный район
 (субъект Российской Федерации, муниципальное образование)

Лесничество (лесопарк) Елабужское
 (название)

Участковое лесничество Татарстанское участковое лесничество квартал 26 выдел 55,57,58,56

Масштаб 1: 10 000 ↑ с



Условные обозначения: существующие объекты:



- Лесохозяйственный, лесоустроительный знак, информационный щит, аншлаг;

проектируемые объекты:- нет;

Сведения о наличии и потребности в пожарной технике, оборудовании, снаряжении и инвентаре на
лесном участке (земельном участке из земель сельскохозяйственного назначения)

Потребность в пожарной технике, пожарном снаряжении и оборудовании определена в соответствии с Приказом Минприроды России от 09.04.2025 №183 "Об утверждении видов средств предупреждения и тушения лесных пожаров, нормативов обеспеченности данными средствами лиц, использующих леса, норм наличия средств предупреждения и тушения лесных пожаров при использовании лесов"

Проектом предусмотрены Нормативы обеспеченности средствами предупреждения и тушения лесных пожаров лиц, использующих леса в целях строительства, реконструкции и эксплуатации линейных объектов.

Таблица №16

Наименование	Единица измерения	В соответствии с действующими нормативами	Имеется в наличии	Проектируется приобретение, аренда, изготовление	Место расположения
1	2	3	4	5	6
Малый лесопатрульный комплекс или легковой автомобиль повышенной проходимости с комплектом пожарно-технического вооружения (за исключением спасательного оборудования)	Штука	1	1		ГПС Нижнекамск-2.Республика Татарстан, Тукаевский муниципальный район, Иштеряковское сельское поселение, тер. ГПС Нижнекамск-2
Пожарная мотопомпа с подачей от 100 до 800 л/мин., укомплектованная пожарно-техническим вооружением (в соответствии с руководством по эксплуатации (паспортом) на пожарную мотопомпу)	Штука	1	1		ГПС Нижнекамск-2.Республика Татарстан, Тукаевский муниципальный район, Иштеряковское сельское поселение, тер. ГПС Нижнекамск-2
Съемные цистерны или резиновые емкости для воды объемом 1000-1500 л	Штука	1	1		ГПС Нижнекамск-2.Республика Татарстан, Тукаевский муниципальный район, Иштеряковское сельское поселение, тер. ГПС Нижнекамск-2
Комплект напорных пожарных рукавов (с характеристиками, предусмотренными документацией на мотопомпу)	Погонный метр	100	100		ГПС Нижнекамск-2.Республика Татарстан, Тукаевский муниципальный район, Иштеряковское сельское поселение, тер. ГПС Нижнекамск-2
Пожарный инструмент: Воздуходувки	Штука	2	2		ГПС Нижнекамск-2.Республика Татарстан, Тукаевский муниципальный район, Иштеряковское сельское поселение, тер. ГПС Нижнекамск-2
Бензопилы	Штука	2	2		ГПС Нижнекамск-2.Республика Татарстан, Тукаевский муниципальный район, Иштеряковское сельское поселение, тер. ГПС Нижнекамск-2
Ранцевые лесные опрыскиватели (ранцы противопожарные)	Штука	10	10		ГПС Нижнекамск-2.Республика Татарстан, Тукаевский муниципальный район, Иштеряковское сельское поселение, тер. ГПС Нижнекамск-2

Топоры	Штука	3	3		ГПС Нижнекамск-2.Респу блика Татарстан, Тукаевский муниципальный район, Иштерьяковское сельское поселение, тер. ГПС Нижнекамск-2
Лопаты	Штука	20	20		ГПС Нижнекамск-2.Респу блика Татарстан, Тукаевский муниципальный район, Иштерьяковское сельское поселение, тер. ГПС Нижнекамск-2
Емкость для доставки воды объемом 10-15л	Штука	5	5		ГПС Нижнекамск-2.Респу блика Татарстан, Тукаевский муниципальный район, Иштерьяковское сельское поселение, тер. ГПС Нижнекамск-2
Системы связи и оповещения:электромегафо ны	Штука	1	1		ГПС Нижнекамск-2.Респу блика Татарстан, Тукаевский муниципальный район, Иштерьяковское сельское поселение, тер. ГПС Нижнекамск-2
Радиостанции носимые, возимые УКВ или КВ диапазона (при отсутствии устойчивой сотовой связи)	Штука	2	2		ГПС Нижнекамск-2.Респу блика Татарстан, Тукаевский муниципальный район, Иштерьяковское сельское поселение, тер. ГПС Нижнекамск-2
Средства индивидуальной защиты лиц, участвующих в мероприятиях по тушению и недопущению распространения лесных пожаров: Защитные каски, защитные очки, средства защиты органов дыхания и зрения, накладки из огнеупорной ткани, противоэнцефалитные костюмы, сапоги кирзовые (ботинки), брезентовые рукавицы	Комплект	По числу лиц, участвующих в мероприятиях по недопущению распространения лесных пожаров			ГПС Нижнекамск-2.Респу блика Татарстан, Тукаевский муниципальный район, Иштерьяковское сельское поселение, тер. ГПС Нижнекамск-2
Аптечки первой помощи	Штука	По 1 на каждые пять человек, участвующих в мероприятиях по недопущению распространения лесных пожаров			ГПС Нижнекамск-2.Респу блика Татарстан, Тукаевский муниципальный район, Иштерьяковское сельское поселение, тер. ГПС Нижнекамск-2

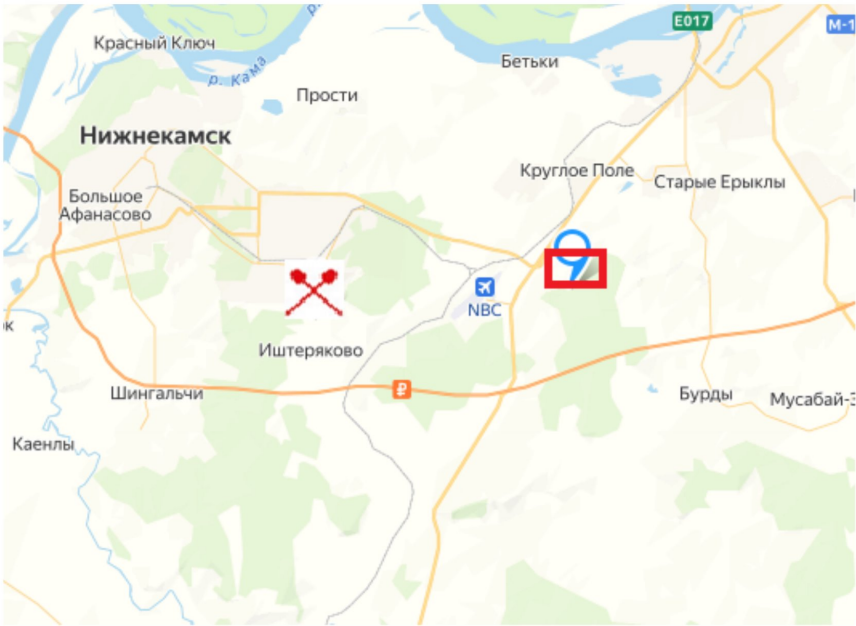
Огнетушащие вещества:Смачиватели, пенообразователи	Килограмм	5	5		ГПС Нижнекамск-2.Респу блика Татарстан, Тукаевский муниципальный район, Иштерьяковское сельское поселение, тер. ГПС Нижнекамск-2
Дополнительные:Зажигательные аппараты	Штука	2	2		ГПС Нижнекамск-2.Респу блика Татарстан, Тукаевский муниципальный район, Иштерьяковское сельское поселение, тер. ГПС Нижнекамск-2
Бидоны или канистры для питьевой воды	Штука	5	5		ГПС Нижнекамск-2.Респу блика Татарстан, Тукаевский муниципальный район, Иштерьяковское сельское поселение, тер. ГПС Нижнекамск-2
Бортовой автомобиль повышенной проходимости или вездеход	Штука	1	1		ГПС Нижнекамск-2.Респу блика Татарстан, Тукаевский муниципальный район, Иштерьяковское сельское поселение, тер. ГПС Нижнекамск-2



В случае, если протяженность иного линейного объекта, переданного в аренду для эксплуатации (не связанного со строительством и реконструкцией линейного объекта), не превышает 5 км, нормативы обеспеченности средствами предупреждения и тушения лесных пожаров "Бортовой автомобиль повышенной проходимости или вездеход" и "Малый лесопатрульный комплекс или легковой автомобиль повышенной проходимости с комплектом пожарно-технического вооружения (за исключением спасательного оборудования)" не учитываются.Учитывая отсутствие постоянного нахождения людей на арендованном лесном участке, создание стационарного пункта противопожарного инвентаря не предоставляется возможным. Пункт сосредоточения инвентаря размещен с учетом трехчасовой возможности доставки ресурсов пожаротушения по адресу: 423879, Республика Татарстан, Тукаевский муниципальный район, Иштерьяковское сельское поселение, тер. ГПС Нижнекамск-2, Тематическая лесная карта мест размещения пожарной техники, оборудования, снаряжения инвентаря прилагается. Приложение 3

Тематическая лесная карта
Пространственное размещение пожарной техники, оборудования, инвентаря

Субъект: ГПС Нижнекамск-2, Республика Татарстан, Тукаевский муниципальный район, Иштерьяковское сельское поселение, тер. ГПС Нижнекамск-2

Масштаб 1:600 000 ↑ с



Условные обозначения:  пункт сосредоточения пожарной техники, оборудования, инвентаря;
 лесные участки;

Обоснование и характеристика видов и объемов планируемых профилактических мероприятий по защите лесов с указанием мест проведения профилактических мероприятий

Таблица №17

Целевое назначение лесов	N квартала	N выдела	Профилактические мероприятия	
			Профилактические лесохозяйственные мероприятия	Профилактические биотехнические мероприятия

			Лечение деревьев, шт.		Применение пестицидов для предотвращения появления очагов вредных организмов, га		Использование удобрений и минеральных добавок для повышения устойчивости лесных насаждений в неблагоприятные периоды (засуха, повреждение насекомыми), га		Улучшение условий обитания и размножения насекомоядных птиц и других насекомоядных животных, шт.		Охрана местообитаний, выпуск, расселение и интродукция насекомых-энтомофагов, га		Посев травянистых нектароносных растений, га		Использование феромонов, шт.	
			всего	ежегодный объем	всего	ежегодный объем	всего	ежегодный объем	всего	ежегодный объем	всего	ежегодный объем	всего	ежегодный объем	всего	ежегодный объем
1	2	3	4	5	6	7	8	9	10	11	12	13	14	15	16	17
Защитные леса																
Итого																
Резервные леса																
Итого																
Эксплуатационные леса																
Итого																
Всего																

Сведения о наличии очагов вредных организмов на лесном участке (земельном участке из земель сельскохозяйственного назначения) с указанием их местоположения и мероприятий, необходимых для ликвидации очагов вредных организмов

Таблица №18

Наименование очагов вредных организмов	Целевое назначение лесов	Лесничество, участковое лесничество или кадастровый номер земельного участка из земель сельскохозяйственного назначения	N квартала	N выдела	Площадь, га	Мероприятия, необходимые для ликвидации очагов вредных организмов
1	2	3	4	5	6	7
-	Эксплуатационные леса	Елабужское, Татарстанское	26	55	1,3605	-
-	Защитные леса	Елабужское, Татарстанское	26	57	0,0850	-
-	Защитные леса	Елабужское, Татарстанское	26	56	0,0050	-
-	Эксплуатационные леса	Елабужское, Татарстанское	26	58	0,1716	-
-	Эксплуатационные леса	Елабужское, Татарстанское	27	22	1,0903	-
-	Эксплуатационные леса	Елабужское, Татарстанское	28	1	0,4127	-

На лесном участке очагов вредных организмов, загрязнений и иных негативных воздействий на леса не выявлено.

Сведения о повреждении и гибели лесов на начало действия проекта освоения лесов с указанием их местоположения

Таблица №19

Наименование причин повреждения и гибели лесов	Целевое назначение лесов	Лесничество, участковое лесничество или кадастровый номер земельного участка из земель сельскохозяйственного назначения	N квартала	N выдела	Площадь поврежденных и погибших насаждений нарастающим итогом, га	Площадь погибших насаждений нарастающим итогом, га
1	2	3	4	5	6	7
-	Эксплуатационные леса	Елабужское, Татарстанское	26	55		
-	Защитные леса	Елабужское, Татарстанское	26	57		
-	Защитные леса	Елабужское, Татарстанское	26	56		
-	Эксплуатационные леса	Елабужское, Татарстанское	26	58		
-	Эксплуатационные леса	Елабужское, Татарстанское	27	22		
-	Эксплуатационные леса	Елабужское, Татарстанское	28	1		

На лесном участке очагов вредных организмов, загрязнений и иных негативных воздействий на леса не выявлено.

Обоснование и характеристика видов и объемов планируемых санитарно-оздоровительных мероприятий на лесном участке, с указанием мест проведения санитарно-оздоровительных мероприятий

Таблица №20

Вид санитарно-оздоровительного мероприятия	Целевое назначение лесов	Лесничество, участковое лесничество или кадастровый номер земельного участка из земель сельскохозяйственного назначения	N квартала	N выдела	Площадь, га	Вырубаемый запас, м3			Год проведения	Обоснование
						общий	ликвидный	деловой		
1	2	3	4	5	6	7	8	9	10	11
Защитные леса										
Итого										
Резервные леса										
Итого										
Эксплуатационные леса										
Итого										
Всего										

При использовании лесов не допускается ухудшение санитарного и лесопатологического состояния лесов.

В соответствии с Правилами санитарной безопасности в лесах, утвержденных Постановлением Правительства РФ от 09.12.2020 г. № 2047 «Об утверждении Правил санитарной безопасности в лесах».

Граждане и юридические лица, осуществляющие использование, охрану, защиту и воспроизводство лесов, в случае обнаружения признаков появления вредителей, болезней, неблагополучного состояния, значительного или массового повреждения или поражения обязаны в пятидневный срок с даты обнаружения проинформировать об этом уполномоченные органы.

Информация, направляется в письменном или электронном виде с указанием места выявления повреждения, причины повреждения (с описанием признаков повреждения), поврежденной породы деревьев, примерной площади повреждения и контактных данных заявителя: фамилия, имя, отчество (при наличии) и телефон).

Проверка информации, проводится уполномоченными органами в 30-дневный срок с момента ее получения.

Проведение лесопатологического обследования обеспечивается арендатором.

По результатам лесопатологического обследования осуществляется корректировка Проекта освоения лесов с последующим проведением Государственной экспертизы.

Санитарно-оздоровительные мероприятия не проектируются.

Обоснование и характеристика проектируемых видов и объемов защитных мероприятий в зонах радиоактивного загрязнения (если таковые имеются)

Таблица №21

Наименование лесничества, участкового лесничества или кадастровый номер земельного участка из земель сельскохозяйственного назначения	Номер лесного квартала	Перечень выделов	Площадь, га	Зона загрязнения (низкая, средняя, высокая, крайне высокая)	Защитные мероприятия в зонах радиоактивного загрязнения (на площади, га)			
					Установка предупреждающих аншлагов, шт.	Радиационный контроль лесных ресурсов (по видам)	Дозиметрический контроль при проведении лесохозяйственных работ	Прочие защитные мероприятия
1	2	3	4	5	6	7	8	9
Елабужское, Татарстанское	26	55	1,3605	-		-		
Елабужское, Татарстанское	26	57	0,0850	-		-		
Елабужское, Татарстанское	26	56	0,0050	-		-		
Елабужское, Татарстанское	26	58	0,1716	-		-		
Елабужское, Татарстанское	27	22	1,0903	-		-		
Елабужское, Татарстанское	28	1	0,4127	-		-		

Ведомость лесотаксационных выделов (земельных участков из земель сельскохозяйственного назначения), входящих в зоны радиоактивного загрязнения (если таковые имеются), с указанием ограничений по видам использования лесных участков (земельных участков из земель сельскохозяйственного назначения) и заготовки лесных ресурсов

Таблица №22

Лесничество, участковое лесничество или кадастровый номер земельного участка из земель сельскохозяйственного назначения	N квартала	N выдела	Площадь, га	Зона загрязнения (низкая, средняя, высокая, крайне высокая)	Ограничение использования лесного участка (земельных участков из земель сельскохозяйственного назначения)
1	2	3	4	5	6

Елабужское, Татарстанское	26	55	1,3605	-	-
Елабужское, Татарстанское	26	57	0,0850	-	-
Елабужское, Татарстанское	26	56	0,0050	-	-
Елабужское, Татарстанское	26	58	0,1716	-	-
Елабужское, Татарстанское	27	22	1,0903	-	-
Елабужское, Татарстанское	28	1	0,4127	-	-

Зона радиоактивного загрязнения отсутствует.

Площадь земель, нуждающихся в лесовосстановлении

Мероприятия по лесовосстановлению не проектируются.

Таблица №23

Категория земель фонда лесовосстановления	Лесничество, участковое лесничество	N квартала	N выдела	Площадь, га
1	2	3	4	5
		-	-	

Плановые способы и объемы лесовосстановления

Способы и объемы лесовосстановительных работ на лесном участке не представлены, так как не планируются.

Таблица №24

Категории земель, требующих лесовосстановления	Искусственное лесовосстановление			Комбинированное лесовосстановление	Естественное лесовосстановление	Всего
	итого	в том числе посев	в том числе посадка			
1	2	3	4	5	6	7
Итого						

Ведомость лесотаксационных выделов (земельных участков из земель сельскохозяйственного назначения), в которых планируются мероприятия по лесовосстановлению

Мероприятия по лесовосстановлению не планируются, ведомость не заполняется.

Таблица №25

Категория земель фонда лесовосстановления	Лесничество, участковое лесничество или кадастровый номер земельного участка из земель сельскохозяйственного назначения	N квартала	N выдела	Площадь, га	Планируемый способ лесовосстановления
1	2	3	4	5	6
		-	-		

Ведомость лесотаксационных выделов (земельных участков из земель сельскохозяйственного назначения), в которых проектируются мероприятия по уходу за лесами

Уход за лесами на лесном участке не проектируется.

Таблица №26

Лесничество, участковое лесничество или кадастровый номер земельного участка из земель сельскохозяйственного назначения	Вид ухода	Целевая порода	N квартала	N выдела	Площадь, га
1	2	3	4	5	6
			-	-	

Площадь лесов, нуждающихся в уходе за лесами, проектируемые виды и ежегодные объемы ухода за лесами при воспроизводстве лесов, не связанные с заготовкой древесины

Уход за лесами на лесном участке не проектируется. Таблица "Проектируемые виды и ежегодные объемы ухода за лесами при воспроизводстве лесов, не связанные с заготовкой древесины" не заполняется.

Таблица №27

Породы (указывается конкретная порода при необходимости)	Площадь лесов, нуждающихся в уходе за лесами, га	Ежегодная площадь ухода за лесами, га	Вид ухода за лесами
1	2	3	4
Хвойное			
Итого			
Твердолиственное			
Итого			
Мягколиственное			
Итого			

Всего			
-------	--	--	--

Ведомость лесотаксационных выделов (земельных участков из земель сельскохозяйственного назначения), в которых проектируются мероприятия по охране объектов животного и растительного мира, водных объектов

Общие требования Постановления Кабинета Министров РТ от 15 сентября 2000 г. № 669 по предотвращению гибели объектов животного мира при осуществлении производственных процессов, а также при эксплуатации транспортных магистралей, трубопроводов, линий связи и электропередачи на территории Республики Татарстан будут обеспечены.

Мероприятия по охране объектов растительного мира не проектируются.

Таблица №28

Наименование объекта	Проектируемые мероприятия	Лесничество, участковое лесничество или кадастровый номер земельного участка из земель сельскохозяйственного назначения	N квартала	N выдела	Площадь, га	Объем, единица измерения
1	2	3	4	5	6	7
объекты животного мира	Проведение мероприятий в соответствии с разделом VI Постановления Кабинета министров РТ от 15 сентября 2000 года N 669	Елабужское, Татарстанское	26	55	1,3605	1,3605, Гектар
объекты животного мира	Проведение мероприятий в соответствии с разделом VI Постановления Кабинета министров РТ от 15 сентября 2000 года N 669	Елабужское, Татарстанское	26	57	0,0850	0,085, Гектар
объекты животного мира	Проведение мероприятий в соответствии с разделом VI Постановления Кабинета министров РТ от 15 сентября 2000 года N 669	Елабужское, Татарстанское	26	56	0,0050	0,005, Гектар
объекты животного мира	Проведение мероприятий в соответствии с разделом VI Постановления Кабинета министров РТ от 15 сентября 2000 года N 669	Елабужское, Татарстанское	26	58	0,1716	0,1716, Гектар
объекты животного мира	Проведение мероприятий в соответствии с разделом VI Постановления Кабинета министров РТ от 15 сентября 2000 года N 669	Елабужское, Татарстанское	27	22	1,0903	1,0903, Гектар
объекты животного мира	Проведение мероприятий в соответствии с разделом VI Постановления Кабинета министров РТ от 15 сентября 2000 года N 669	Елабужское, Татарстанское	28	1	0,4127	0,4127, Гектар

II. Организация использования лесов

Строительство, реконструкция, эксплуатация линейных объектов

Сведения о характеристиках и обосновании проектируемых видов и объемов работ по строительству, реконструкции, эксплуатации линейных объектов

Таблица №29

N п/п	Вид проектируемых работ по строительству, реконструкции, эксплуатации линейных объектов	Характеристика и обоснование проектируемых работ по строительству, реконструкции, эксплуатации линейных объектов	Объем проектируемых работ по строительству, реконструкции, эксплуатации линейных объектов
1	2	3	4
1	эксплуатация существующего нефтепродуктопровода федерального значения	Приказ Министерства энергетики Российской Федерации № 1550 от 28.11.2025 г "Об установлении публичного сервитута для использования земель земельных участков в целях эксплуатации нефтепродуктопровода федерального значения "МНПП "Нижнекамск-II -Набережные Челны" .	3,1251га

Характеристика существующих и проектируемых объектов, строений и сооружений при строительстве, реконструкции, эксплуатации линейных объектов на лесном участке (земельном участке из земель сельскохозяйственного назначения)

Таблица №30

Наименование объекта, строения, сооружения	Лесничество, участковое лесничество или кадастровый номер земельного участка из земель сельскохозяйственног о назначения	N квартала	N выдела	Площадь объекта, строения, сооружения, м2	Протяженност ь объекта, м	Характеристика объекта	Проектируемые мероприятия
1	2	3	4	5	6	7	8
Существующие объекты							
Объекты, не связанные с созданием лесной инфраструктуры							
трубопровод магистральный	Елабужское, Татарстанское	26	55	13 605	1 359,7	Подземный стальной магистральный нефтепровод, труба d=350mm	Эксплуатация объекта
трубопровод магистральный	Елабужское, Татарстанское	26	57	850	84,6	Подземный стальной магистральный нефтепровод, труба d=350mm	Эксплуатация объекта
трубопровод магистральный	Елабужское, Татарстанское	26	56	50	5	Подземный стальной магистральный нефтепровод, труба d=350mm	Эксплуатация объекта
трубопровод магистральный	Елабужское, Татарстанское	26	58	1 716	172,12	Подземный стальной магистральный нефтепровод, труба d=350mm	Эксплуатация объекта
трубопровод магистральный	Елабужское, Татарстанское	27	22	10 903	1 090,49	Подземный стальной магистральный нефтепровод, труба d=350mm	Эксплуатация объекта
трубопровод магистральный	Елабужское, Татарстанское	28	1	4 127	85,33	Подземный стальной магистральный нефтепровод, труба d=350mm	Эксплуатация объекта

Тематические лесные карты "Характеристика существующих и проектируемых объектов, строений и сооружений при строительстве, реконструкции, эксплуатации линейных объектов на лесном участке" прилагаются. Приложения 4,4а,4б.

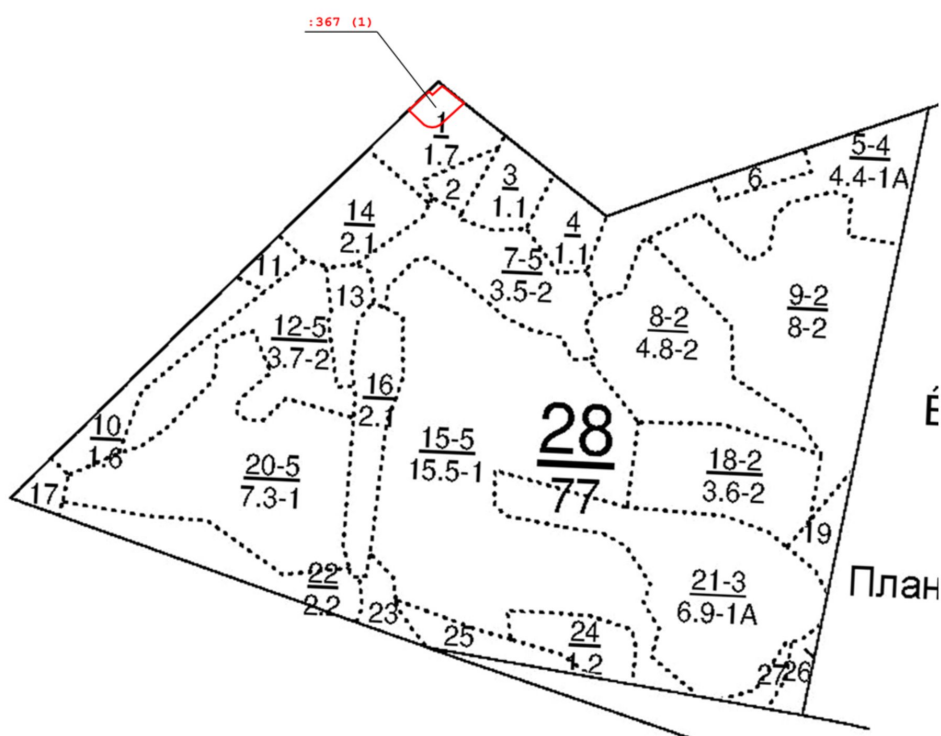
Тематическая лесная карта
Характеристика существующих и проектируемых объектов, строений и сооружений при
строительстве, реконструкции, эксплуатации линейных объектов на лесном участке

Республика Татарстан, Тукаевский муниципальный район
 (субъект Российской Федерации, муниципальное образование)

Лесничество (лесопарк) Елабужское
 (название)

Участковое лесничество Татарстанское участковое лесничество квартал 28 выдел 1;

Масштаб 1: 10 000 ↑ с



Условные обозначения: существующие объекты: трубопровод магистральный;
 проектируемые объекты: - нет;

Тематическая лесная карта
Характеристика существующих и проектируемых объектов, строений и сооружений при
строительстве, реконструкции, эксплуатации линейных объектов на лесном участке

Республика Татарстан, Тукаевский муниципальный район

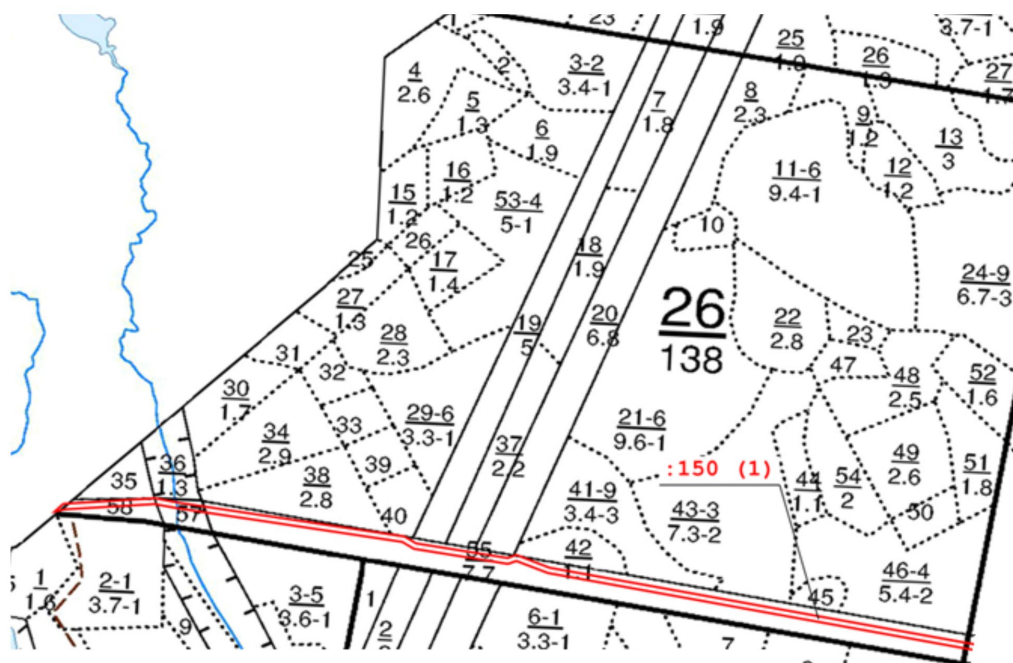
(субъект Российской Федерации, муниципальное образование)

Лесничество (лесопарк) Елабужское

(название)

Участковое лесничество Татарстанское участковое лесничество квартал 26 выдел 55,57,58,56

Масштаб 1: 10 000 ↑ с



Условные обозначения: существующие объекты: трубопровод магистральный;
 проектируемые объекты: - нет;

Тематическая лесная карта
Характеристика существующих и проектируемых объектов, строений и сооружений при
строительстве, реконструкции, эксплуатации линейных объектов на лесном участке

Республика Татарстан, Тукаевский муниципальный район

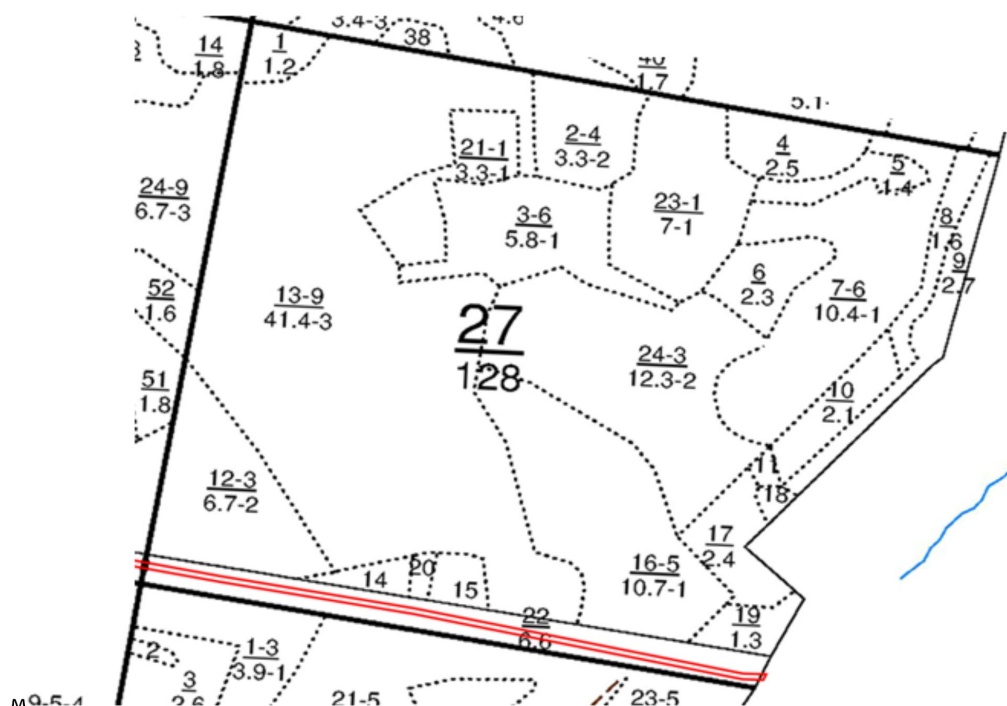
(субъект Российской Федерации, муниципальное образование)

Лесничество (лесопарк) Елабужское

(название)

Участковое лесничество Татарстанское участковое лесничество квартал 27 выдел 22

Масштаб 1: 10 000 ↑ с



Условные обозначения: существующие объекты: трубопровод магистральный;
 проектируемые объекты: - нет;

Проектируемый объем рубок лесных насаждений на лесном участке (земельном участке из земель
сельскохозяйственного назначения), предназначенном для строительства, реконструкции, эксплуатации
линейных объектов

Проектируемые объекты, строения, сооружения	Лесничество, участковое лесничество или кадастровый номер земельного участка из земель сельскохозяйственного назначения	N квартала	N выдела	Площадь объекта, строения, сооружения, м2	Объем рубок, м3			
					корневой запас	в т.ч. хвойные	ликвидный запас	в т.ч. хвойные
1	2	3	4	5	6	7	8	9
		-	-					
ИТОГО								

Рубка лесных насаждений не проектируется.